



MINISTERSTVO ZEMĚDĚLSTVÍ



PROGRAM ROZVOJE VENKOVA

Změny v dotační politice v roce 2017

Ing. David Kuna

ředitel odboru environmentálních podpor PRV

Ministerstvo zemědělství

Aktuální problémy v chovech masného skotu, 19.1.2017



Evropský zemědělský fond pro rozvoj venkova:
Evropa investuje do venkovských oblastí

Obsah prezentace

- ❖ Nástroje podpory masného skotu (přímé/nepřímé)
- ❖ Novely NV pro rok 2017
- ❖ Technická podpora podávání jednotné žádosti
- ❖ Redefinice LFA od roku 2018



Nástroje podpory masného skotu

Přímé platby

1) VCS – Podpora na chov masného telete

- platba na masné tele narozené v období od 1.4. předcházejícího kalendářního roku do 31.3. roku podání žádosti na hospodářství žadatele
- pro období 2017-2020 – průměrná roční alokace 670 mil. Kč

Porovnání počtu žádostí a deklarovaných zvířat v jednotných žádostech 2015 – 2016

Zdroj: SZIF k 13/11/2015 a 12/10/2016 pro účely stanovení sazby

	Počet žádostí 2016	Počet žádostí 2015	Rozdíl	Počet (ks) 2016	Počet (ks) 2015	Rozdíl (ks)
KBTPM	5 646	5 180	+ 466	176 359	165 447	+ 10 912

2) VCS – Podpora pěstování bílkovinných plodin

- platba podmíněna chovem hospodářských zvířat (přežvýkavců) v min. intenzitě 3 VDJ/ha bílkovinných plodin
- pro období 2017-2020 – průměrná roční alokace 460 mil. Kč

Porovnání počtu žádostí a deklarovaných ha v jednotných žádostech 2015 – 2016

Zdroj: SZIF k 13/11/2015 a 12/10/2016 pro účely stanovení sazby

	Počet žádostí 2016	Počet žádostí 2015	Rozdíl	Počet (ha) 2016	Počet (ha) 2015	Rozdíl (ha)
Bílkovinné plodiny	3 376	2 954	+ 422	140 149,30	123 785,89	+ 16 363,41



Nástroje podpory masného skotu

Přímé platby

3) Podpory na plochu – SAPS, Greening, mladý zemědělec (nepřímá podpora)

Národní podpora

4) PVP – Platba na přežvýkavce

5) PVP – Platba na chov krav bez tržní produkce mléka





PROGRAM ROZVOJE VENKOVA

Nástroje podpory masného skotu

Program rozvoje venkova 2014-2020

(nepřímá podpora)

1) LFA

2) Agroenvironmentálně-klimatické opatření

- podopatření Ošetřování travních porostů, Zatravňování o.p./DSO

3) Ekologické zemědělství

- *podporováno obhospodařování trvalých travních porostů*
- *podpora podmíněna dodržováním minimální intenzity chovu hospodářských zvířat 0,3 VDJ/ha veškerých obhospodařovaných trvalých travních porostů (T+G₂₀₁₄ v případě opatření LFA)*



Evropský zemědělský fond pro rozvoj venkova:
Evropa investuje do venkovských oblastí



MINISTERSTVO ZEMĚDĚLSTVÍ



PROGRAM ROZVOJE VENKOVA

Novela NV 50/2015 - PP

Shrnutí nejdůležitějších změn

nabytí účinnosti 1.1.2017

- zachována max. kontinuita podmínek, většina úprav pouze technického charakteru (greening)



Evropský zemědělský fond pro rozvoj venkova:
Evropa investuje do venkovských oblastí



MINISTERSTVO ZEMĚDĚLSTVÍ

Cross Compliance

Shrnutí nejdůležitějších změn

nabytí účinnosti 1.3.2017

- 1) úprava sankčního systému (reakce na audit EK)
- 2) zkrácení lhůty z 14 dní na 7 dní pro zasílání hlášení do ústřední evidence – úprava kontrolních otázek podmíněnosti ve vztahu k evidenci a označování zvířat PPH 7 a 8 !!!
- 3) úprava znění DZES 4
z důvodu snahy o podporu protierozní ochrany půdy dojde ke zpřísnění podmínek pro DPB se sklonitostí vyšší **než 4 stupně** (z původních 5 stupňů), podmínky standardu tedy budou muset být plněny **na větší ploše orné půdy** než dosud.





Novela NV 75/2015 - AEKO

Shrnutí nejdůležitějších změn

nabytí účinnosti 1.3.2017

1) Změna zařazení mezi tituly v rámci podopatření OTP

- Umožněno změnit zařazení ze základního titulu do některého z nadstavbových titulů v případě, že je na dílu půdního bloku nově vyhlášeno zvláště chráněné území nebo území Natura 2000,
- změna je dobrovolná, žadatel může v případě dohody se správou příslušného chráněného území dokončit původní závazek, nebo mu bude závazek bezsankčně ukončen.



Novela NV 75/2015 - AEKO

2) Intenzita chovu hospodářských zvířat „1,15“

- Do výpočtu intenzity chovu hospodářských zvířat max. 1,15 VDJ budou nově zahrnovány i plochy pod závazkem zatravňování dle NV 75 (od 2. roku závazku).
- Navrhováno výpočet intenzity vztahovat vůči výměře zařazené v daném kalendářním roce, nikoliv vůči výměře způsobilé pro poskytnutí dotace.

3) Ponechávání nepokosených ploch

- Nově bude doplňková platba poskytnuta i v případě dobrovolného ponechání nepokosených ploch na dílech půdních bloků s výměrou nižší než 12 ha.
- V případě některých termínů sečí v titulech Mezofilní a vlhkomilné louky a Horské suchomilné louky, stanovených do 15. srpna nebo déle, je posunut minimální termín pro ponechání nepokosených ploch na 15. září nebo 15. října, tak aby byly nepokosené plochy při provádění seče v těchto termínech reálně ponechávány.



Novela NV 75/2015 - AEKO

4) Ošetřování travních porostů

- V titulu Ochrana chřástala polního doplněn zákaz příkrmu hospodářských zvířat. Jedná se o odstranění nesouladu v textu nařízení, neboť zákaz příkrmu byl cílen na všechny nadstavbové tituly OTP za účelem ochrany těchto cenných stanovišť před poškozením příliš intenzivní pastvou.
- V titulu Druhově bohaté pastviny je nově v oblastech vymezených jako LFA oblast typu H1 posouván nejzazší termín pro provedení údržby trvalého travního porostu na 31. srpna.
- V titulu Druhově bohaté pastviny je nově navrhováno umožnit na povolení OOP příkrm v období od 1. dubna do 31. května.



Novela NV 75/2015 - AEKO

5) Snížení dotace

Ošetřování travních porostů

- V případě nesplnění podmínky ponechání jedné nepokosené plochy o maximální souvislé výměře 1 ha je nově navrhováno zmírnění podmínky a zavedení „bufferu“:
 - ponechání nepokosené plochy o výměře 1 – 1,1 ha snížení dotace v daném roce o 3 % vůči skupině titulů,
 - ponechání nepokosené plochy o větší než 1,1 ha snížení dotace v daném roce o 10 % vůči skupině titulů.

Zatravňování orné půdy / Zatravňování DSO

- Sankce za neprovedení likvidace nedopasků je nově vztažena pouze na díl půdního bloku, kde k nesplnění podmínky došlo a to ve výši 25% snížení dotace.
- Sankce za neprovedení údržby travního porostu v podopatření Zatravňování orné půdy je přesouvána z podopatření na titul ve kterém k nesplnění podmínky došlo. Procentuální výše snížení není měněna.

Pozn.: Jedná se o uvedení do souladu se sankčním systémem používaným v podopatření Ošetřování travních porostů



Technická podpora administrace

Účel navrhovaných změn:

- zpracování analýzy současného stavu a návrh řešení
 - zlepšit administraci evropských dotací
 - eliminovat nejčastější chyby při podávání žádostí

analýza se zaměřila na dva základní registry:

- Registr půdy - LPIS
- Integrovaný zemědělský registr - IZR



Technická podpora administrace

LPIS:

v rámci přímých plateb se chybovost týkala zejm. :

- nevyplnění údajů v rámci greeningu (deklarace plodin nebo deklarace EFA)
- nedodaných dokladů o splnění minimální produkce (faktury za prodej ovoce, potvrzení o výnosu škrobu)

IZR:

v rámci přímých plateb se chybovost týkala zejm. :

- nesplnění minimální intenzity chovu hospodářských zvířat v rámci podpory na bílkovinné plodiny
- nesprávných údajů o původu telat v rámci podpory na chov masných telat
- nedodržení retenčního období v rámci podpory pasených ovcí a koz





Technická podpora administrace

Nejčastější chyby – plošná opatření PRV:

LFA, AEKO, EZ:

- nesplněná intenzita chovu hospodářských zvířat
- nedodaná deklarace chovu koní
- nedodané doklady o absolvování školení v rámci IP
- rozdíl deklarované a zjištěné výměry





Technická podpora administrace

Navrhovaná opatření ke zlepšení:

1. zlepšení funkcionalit tzv. předtisku - „předvyplnění“ jednotné žádosti, které probíhá na základě údajů uvedených v registrech MZe
2. vytvoření aplikace pro změnu jednotné žádosti
3. zavedení cíleného oslovení prostřednictvím elektronické zprávy zaslané žadateli na základě údajů uvedených v registrech MZe, tzv. mailing





Technická podpora administrace

Zlepšení funkcionalit předtisku:

- doplnění kontrolních mechanismů a ohlašování chybějících či zjevně nesprávně vyplněných žádostí

Konkrétní návrhy:

- přesun údajů o přechodných vnitrostátních podporách a mladém zemědělci v rámci LPIS
- řešení včasnosti zasílaných hlášení do ústřední evidence zvířat v rámci IZR
- deklarace nepasených stájí v opatření AEKO



Technická podpora administrace

Navrhované změny - deklarace nepasených stájí v AEKO

Možnost ručního přidání CZ/stáje

Možnost přepnutí tabulky mezi počty zvířat a VDJ

Deklarace nepasených stájí/CZ

Vyberte provozovny nebo konkrétní stáje, které chcete deklarovat jako nepasené, a stiskněte tlačítko Deklarovat nepas. stáj/CZ.

Provozovna	Název	Stáj	Nepas.	Skot celkem	Telata do 6 m.	Jalovice 6-24 měs.	Jalovice nad 2 roky	Krávy BTM	Býk, vůl 6-24 měs.	Býk, vůl nad 2 roky	Ovce nad 1 rok	Kozy nad 1 rok	Koně do 6 měs.	Koně nad 6 měs.	Akce	
<input checked="" type="checkbox"/>	CZ 41009307	Andělská Hora	<input checked="" type="checkbox"/>	10	176	53	1	78	25	11	8					
			<input checked="" type="checkbox"/>	20	185	51	6	91	18	5	14					
			<input checked="" type="checkbox"/>	30	114	21	13	54	14	2	10					
Celkem:				475	125	20	223	57	18	32						
<input type="checkbox"/>	CZ 41009262	Olišová Vrata	<input checked="" type="checkbox"/>	10	95	3	12	42	24	8	6					
			<input type="checkbox"/>	20	214	41	15	23	125	5	5					
Celkem:				309	44	27	65	149	13	11						
<input type="checkbox"/>	CZ 41009284	Pila	<input type="checkbox"/>	10	213	8	14	53	124	1	13		1	26		
Celkem:				213	8	14	53	124	1	13			1	26		

Možnost editace počtů zvířat na dané stáji

Deklarovat nepas. stáj/CZ Zrušit dekl. nepas. stáje/CZ

Počet zvířat na nepas. stájích: 570
VDJ na pasených stájích: 363
Zařazená výměra TTP: 318,20 ha
Intenzita chovu pasených zvířat: 1,14

V tooltipu bude vysvětleno, co je v této výměře zahrnuto

Zavřít



Technická podpora administrace

Navrhované změny:

Aplikace pro změnu jednotné žádosti:

- vysoká chybovost vznikající z rozdílů mezi deklarovaným a reálným stavem
- žádoucí zlepšit postupy podávání změnových žádostí

Konkrétní návrhy:

- vytvoření elektronického nástroje na změnové žádosti, pokud jde o pozemky v rámci LPIS



Technická podpora administrace

Navrhované změny - změna jednotné žádosti

Opatření	Počet DPB	Výměra (ha)
PP		
SAPS	28	670,47
Diversifikace plodin	28	671,23
EFAS	6	73,16
VCS	3	138,58

J	ZZ	S	Z. kód.	Výměra	Dekl. v	RCZZ
			K.			Dodat. údaje
Žádost reg. č.: 16F1D653019964-S (12.05.2016 - 31.08.2016) Číslo předtisku 2016-12452-004						
Q			5601/1 R	53,82	52,19	
Q			5601/2 R	1,68	1,63	
Q			2706/1 R	1,01	1,01	

Tlačítko otevře v novém okně přehled předtiskových sad s tlačítkem pro založení nové sady.

Upozornění na možnost, že z důvodu změny v LPIS je třeba podat změnovou žádost (stávající funkcionality).

Technická podpora administrace

Navrhované změny - změna jednotné žádosti

Skupiny opatření podle data konce kontrolního období (KO)

Územní změny dle LPIS pro DPB z JŽ pro opatření v dané skupině

Přehledy změn v jednotlivých opatřeních, které uživatel zařadil do změny JŽ v detailu ÚZ

V horní části přehledu budou skutečné ÚZ pro deklarované DPB. V dolní části budou nezměněné primárně identifikované DPB z JŽ.

V pravém panelu budou zobrazena opatření z aktuální JŽ s přehledem změn v dané sadě.

Uživatel: SZRID: Odeslat na SZIF Zpět na přehled sad Stav: Editace sady Číslo sady: 2016-12452-005 Stavk datu ... Pořadovt číslasady:

Opatření s KO do 31.8. Opatření s KO do 20.8. Opatření s KO do 30.5. Opatření s KO do 31.10. Opatření s KO do 31.12. Opatření s KO do 31.3.

Změny LPIS Změny SAPS Změny DP Změny EFA Změny BL Změny CU Změny OZ-VP Změny Z1-VVPOT

Zkr. kód

ÚZ	Typ	Původní stav						Nový stav						Dop. zm. JŽ	Potvrzené změna JŽ
		Pův. opatření	Čtverec	Zkr. kód	Kul.	Vým.	Čtverec	Zkr. kód	Kul.	Vým.	Opatření na potomcích				
1	Q	MEN	SAPS, DP, BL	550-1120	2706/1	R	10,52	550-1120	2706/1	R	9,03	SAPS, DP, BL		✓	
			SAPS, DP, Z1-VVP	550-1120	2706/2	R	5,62	550-1120	2706/2	R	3,20	SAPS, DP, Z1-VVP			
				550-1120	2706/3	R	2,42	550-1120	2706/3	R	2,42	SAPS, DP, Z1-VVP			
				550-1120	2706/4	T	1,43	550-1120	2706/4	T	1,43	SAPS			
2	Q	11	SAPS, DP, CU	660-1100	2804/4	R	2,17	550-1120	2804/4	T	2,21	SAPS		✓	
3	Q	11	SAPS, DP, Z1-VP	660-1100	2805/1	R	1,71	550-1120	2805/1	T	1,84	SAPS, DP, Z1-VP		✓	
4	Q	11	SAPS, DP	670-1100	2806/2	R	2,32	550-1120	2806/2	T	0,67	SAPS		✓	
								550-1120	2806/3	R	0,93	SAPS, DP			
5	Q	11									SAPS				
6	Q	11									SAPS, DP, CU		✓		
7	Q	11									SAPS				
8	Q	11									SAPS				
26	Q	11	SAPS, DP	550-1120	3801	R	0,36	550-1120	3801	R	0,36	SAPS, DP		✓	
27	Q	11	SAPS, DP	550-1120	3803	R	4,03	550-1120	3803	R	4,03	SAPS, DP			
28	Q	10	SAPS, DP	550-1120	4601/4	R	0,42								
29	Q	10	SAPS, DP	550-1120	4602/1	R	2,14								
30	Q	10	SAPS	550-1120	4602/2	R	4,20								
31	Q	10	SAPS	550-1120	4801/1	J	2,5								

Proklikem řádku ÚZ se zobrazí plovoucí okno s detailem územní změny s možností výběru změny do deklarace změny JŽ pro jednotlivá opatření – viz obrázek 7.

Na konci přehledu budou případné nezidentifikované DPB. Tyto DPB bude možné v detailu ÚZ spárovat na DPB v LPIS (účinné k datu podání žádosti) a toto napárování pak deklarovat jako změnu JŽ.

Příznak, že pro danou ÚZ je doporučena změna JŽ alespoň pro jedno opatření.

Podle příznaku v tomto sloupci se pozná, že pro danou ÚZ uživatel potvrdil změnu alespoň pro jedno opatření.

Upozornění: Na SZIF je podaná nepracovaná změnová žádost a je nezbytné prověřit, k jakému opatření se vztahuje a přípravu další žádosti této skutečnosti přizpůsobit.

Opatření/titul	Zm.	DPB s potenc. změnou	DPB s potvrz. změnou	Původně dekl. výměra	Nově dekl. výměra	Potenc. nová dekl. vým.
PP						
▷ SAPS	⊖	19	14	1427,42	1427,42	1427,42
▷ Diverzifikace plodin	⊖	15	10	1362,98	1362,98	1362,98
▷ EFAS						
> Plodiny vázající dusík	⊕	4	2	33,59	33,51	33,25
> Sclavřat	⊕	0	0	30,78	-	-
> Meziplodiny	⊕	0	0	21,20	-	-
VCS						
▷ Bílkovinné plodiny	⊖	2	0	4,50	4,50	4,10
▷ Konzumní brambory	⊕	0	0	9,67	-	-
▷ Cukrovka	⊕	2	2	7,30	6,43	6,88
▷ Ovoce - VP	⊕	4	4	3,65	3,21	3,64
▷ Zelenina - VVP	⊕	2	2	2,86	2,14	2,65
▷ Zelenina - VP	⊕	1	1	1,76	1,55	1,64
AEKO - nové						
▷ Ošetřování TTP	⊕	0	0	65,30	-	-
▷ Zetřívování OP	⊕	0	0	2,25	-	-
▷ Biopásy	⊕	0	0	4,71	-	-
▷ IP Zelenina	⊕	0	2	8,32	6,14	-

Navrhované změny

Cílený mailing

- častá pochybení - opomenutí, příp. neznalost některých podmínek, kde plnění nastává až po předložení žádosti
- upozornění může nasměrovat žadatele, aby si zkontroloval údaje a případně podal změnovou žádost

Navrhované změny

Cílený mailing - konkrétní návrhy:

- upozornění na nutnost dodat příslušné doklady do určitého data
- upozornění na změnu počtu deklarovaných zvířat v žádosti
- upozornění na nutnost podání změnové žádosti po vyřešení kolizního řízení v LPIS
- upozornění na nutnost podat deklaraci chovu koní

Redefinice

Přehled změn připravovaných od r. 2018

1. LFA $\xrightarrow{2018}$ ANC (oblasti s přírodními znevýhodněními, Areas with Natural Constraints)
2. Změna ve vymezení, netýká se horských LFA
3. Aktualizovaný výpočet újmy zemědělského hospodaření (= základ ze kterého se sazby počítají)
4. Nové sazby



Redefinice

PS LFA

- Cíl: nastavení opatření při zohlednění potřeby podpory živočišné výroby v ČR (vs. politika EU); přenos aktuálních informací směrem k členské základně NNO
- V roce 2016 proběhlo 7. pracovních skupin
- Účastníci: MZe, ÚZEI, AK ČR, ASZ, ČMSZP, Iniciativa zem. a potravn. podniků, PRO-BIO, SMA ČR, SMO, ZS
- Výsledky PS:
 - Obhájení použití zdrojových dat
 - Výběr ukazatele 2. kroku vymezení (HRRE)
 - Nový výpočet újmy
 - Stanovení diferenciací plateb pro ostatní ANC
 - Stanovení diferenciací plateb podle faremních systémů



Redefinice

Vymezení ANC

1. Posouzení předem definovaných přírodních znevýhodnění (nízká teplota, suchost, omezené odvodňování půdy, nepříznivá textura a kamenitost, mělká půda, špatné chemické vlastnosti, příkrý svah)
2. Posouzení investic sloužících k překonání přírodního znevýhodnění (v ČR meliorace) a ekonomické posouzení dosahované produkce

Krok 1 území zařazuje, krok 2 území vyřazuje



Redefinice

Přehled zdrojových dat - vymezení

Data GIS

- správní hranice k.ú. a obcí – ČÚZK k 31.12.2012 (poslední stabilní hranice před rozdrobením vojenských újezdů)
- roč. suma teplot nad 5°C: ČHMÚ 2015 (data 1960-2010)
- zamokření, skeletovitost, hloubka půdy: VÚMOP 2012 (na základě parametrů BPEJ)
- zrnitost půdy: VÚMOP 2012 (na základě komplexního průzkumu půd-KPP)
- kyselost půdy: VÚMOP 2012 ve spolupráci s ÚKZÚZ (s využitím KPP)

Databáze

- svažitost: Sitewell 2006 (na základě digitálního modelu terénu)
- výměry z.p. celkem – ČÚZK k 31.12.2012

Fine tuning - HRRE

- klasifikace BPEJ a jejich výměra v jednotlivých kat. územích – VÚMOP 2014
(nákladové šetření 2010 - 2014)



Výměry LFA a ANC

	LFA 2015-2017		ANC 2018+	
	z.p. (tis. ha)	% z.p.	z.p. (tis. ha)	% z.p.
H	522,6	14,7	522,6	14,7
O	1 049,7	29,5	1 373,5	38,6
S	208,9	5,9	-	-
Celkem LFA	1 781,2	50,1	1 896,0	53,3
N	1 774,0	49,9	1 659,2	46,7
Celkem ČR	3 555,2	100,0	3 555,2	100,0



Redefinice

Výpočet újmy

- Újma v ANC = rozdíl v zisku ANC vůči nezařazeným oblastem
- Újma pro ANC-H: 5 982 Kč/ha, pro ANC-O: 3 042 Kč/ha
- **Újma ≠ sazba !**
- % hrazené újmy závisí na schváleném rozpočtu opatření
- Ovlivněno výměrou, která má být opatřením podpořena (nárůst vymezení, nově poskytování dotace v ostatních ANC na ornou půdu)



Redefinice

Diferenciace ostatních ANC na základě přírodního znevýhodnění

- Hodnocení na základě více druhů znevýhodnění (biofyzikálních kritérií)
- kategorie O1 až O3

	O1	O2	O3	Celkem O
Výměra z.p. (tis. ha)	128	611	634	1 373



Redefinice

Diferenciace ANC na základě faremních systémů

- volba faremního systému: živočišná vs. rostlinná výroba (ŽV x RV)
- hranice mezi faremními systémy: 0,3 VDJ/ha z.p.
- přes všechny oblasti ANC, tj. nové sazby pro horskou i ostatní oblast



Redefinice

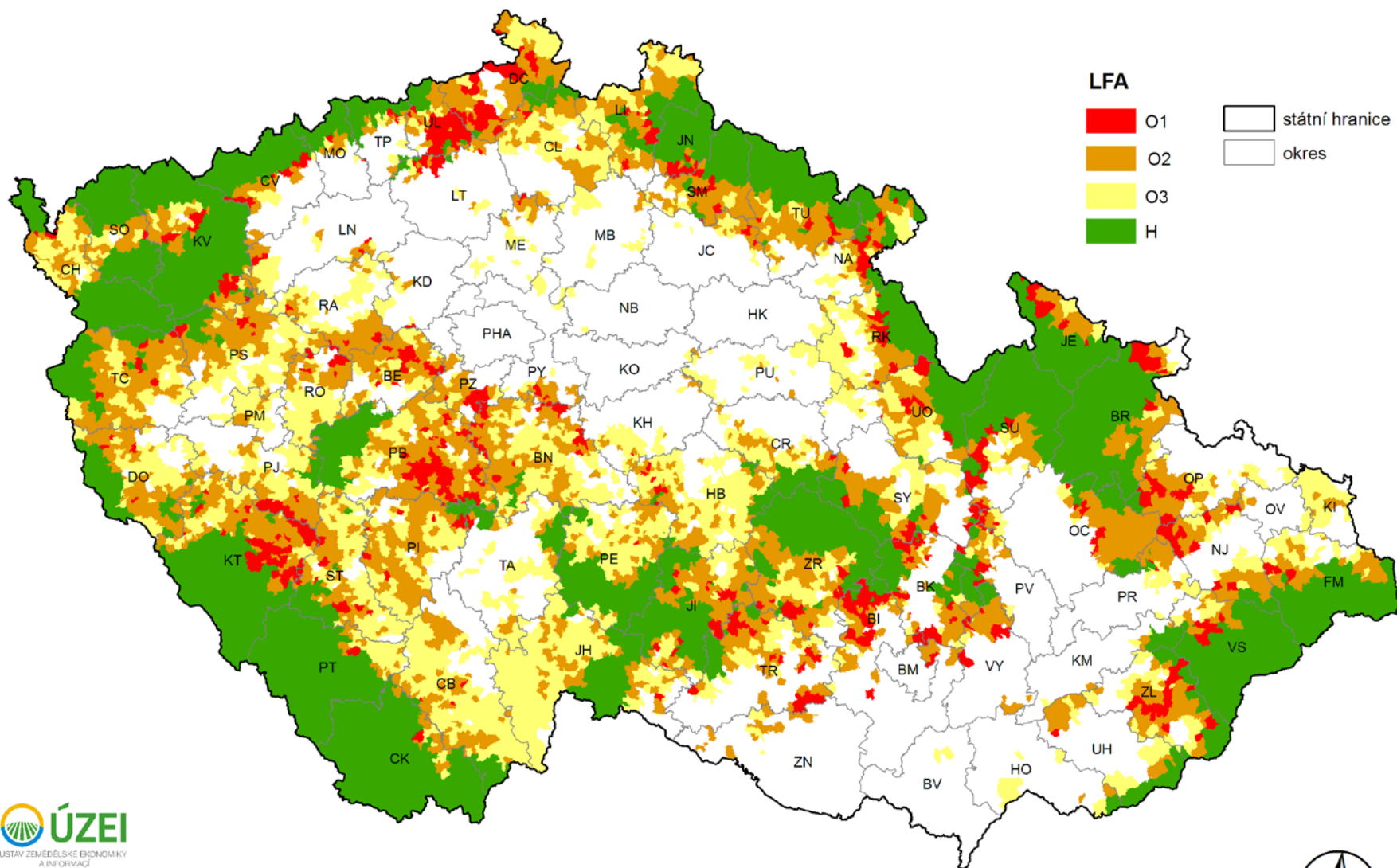
Orientační návrh sazeb pro ANC

typ	Sazby	
	ŽV (€)	RV (€)
H1	246	104
H2	231	98
H4	197	83
H3	162	69
H5	148	63
O1	138	58
O2	103	44
O3	72	30

- Nadále bude uplatňována degresivita plateb od 300 ha z.p. v ANC
- V diskuzi je navýšení rozpočtu opatření od r. 2018 (Top-Up)



Redefinice - Mapa diferenciace ANC-O





Redefinice LFA na webových stránkách MZe

<http://eagri.cz/public/web/mze/dotace/program-rozvoje-venkova-na-obdobi-2014/opatreni/m13-platby-pro-oblasti-sprirodnimi-ci/redefinice-lfa/>

- ▼ Program rozvoje venkova ČR na období 2014 - 2020
 - ▶ Aktuality
 - ▶ Základní informace
 - ▼ Opatření
 - ...
 - ▼ M13 Platby pro oblasti s přírodními či jinými zvláštními omezeními (LFA)
 - ▶ Redefinice LFA

Vyvěšení seznamu nového zařazení k.ú. do ANC – orientační - nezakládá právní nárok na dotaci! (probíhá diskuze s EK)



Redefinice

Harmonogram prací

listopad 2016 – zaslán podklad na JRC (EK) k 1. kroku vymezení

prosinec 2016 – sdělení JRC (EK) k zaslaným podkladům

leden 2017 – reakce na sdělení JRC k 1. kroku vymezení
- zaslání popisu 2. kroku vymezení (FT) na EK

červenec/srpen 2017 – předložení modifikace PRV
- zahájení prací na nařízení vlády

březen 2018 – nabytí účinnosti nařízení vlády



Děkuji za pozornost!



Evropský zemědělský fond pro rozvoj venkova:
Evropa investuje do venkovských oblastí