

# Neploďnost u plemenných bŷkŷ – přičiny, dopad, prevence

**MVDr. Ondrej Bečvář**

Veterinární léčebná a preventivní činnost pro mléčné a masné chovy skotu

Hadrava 18, Nýrsko, 34022, ČR, [becvarondrej@gmail.com](mailto:becvarondrej@gmail.com)





- Reprodukce je jednoznačně NEJDŮLEŽITĚJŠÍ ekonomický parametr masného stáda.



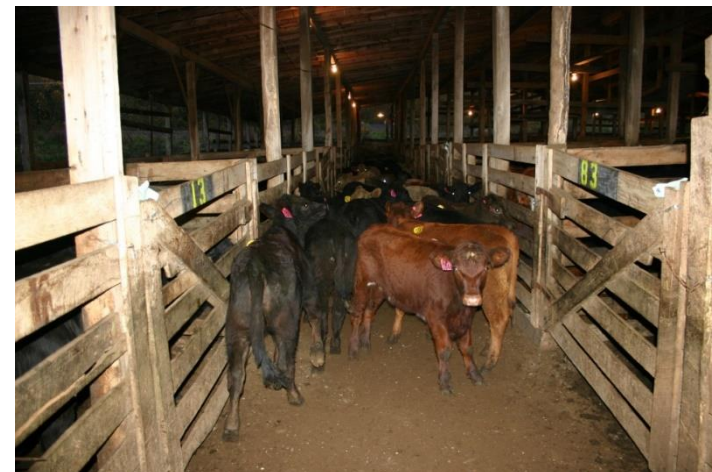


# Ultimáti Cíl Reprodukce Masného Skotu



# Cíl Reprodukce Stáda

- Poporodní interval: 55-95 dni (83)
- Mezidobi (od porodu do porodu): 365-390 dni
- Sezóna telení: 45-90 dni
- Odstrav telat: 80-90% krav zařazených do reprodukce




# Plán

- Cíl reprodukce
- 3 důvody neplodnosti býka
  - Libido
  - Fyzické zdraví
  - Kvalita semene
- Předcházení rizik neplodnosti býka



# Nejdůležitější x nejnazší pojistka pro předpoklad že býk je plodný je úspěšné splnění tzv. vyšetření BBSE (bull breeding soundness examination: reprodukční vyšetření plemenného býka)



BBSE protokol podle 

Reprodukční Vyšetření Plemenného Býka (RVPB)

Datum:  
Majitel:  
ID býka:  
Věk/datum narození:  
Plemeno:  
Historie, předchozí RVPB:

Klinické vyšetření: Vyšetření semene:

BCS: 1-9	hubeny	střední	dobry	obtěžní	Metoda získání:			
Nohy/paznechy:					EE: UV: <b>Massage</b>			
					Erekcce:			
					Protraze:			
					Ejakulace:			
Oči:					Vyšetření semene			
Seminální vajíčky:						Ejakulát 1	Ejakulát 2	
Ampule/prostata:					Motilita hrubá: %	70		
Inguální prstence:					Individuální: %	70		
Penis:					% Normálních buněk	80		
Předkožka:					% Primárních abnormalit	10		
Varhata:					% Sekundárních ab.	10		
Nadvarhata:					WBC, RBC, Ostatní			
Scrotum:								
Ostatní:					Obvod varlat (skrotální circumference CM) ....			

Klasifikace:  
Dobry potenciální plemník: Doporučené datum pro opětovné vyšetření:  
Spatný potenciální plemník:  
Nedoporučený:

Podpis: Member-Society for Theriogenology

Ostatní léčebné/preventivní zákroky:





# Libido a tzv. kapacita připouštění

Test s krávou v říji

- 4 x skoky během 20 min



# Fyzické zdraví

- Pohybový aparát
- Reprodukční orgány





# Vysetreni Pohyboveho Aparatu







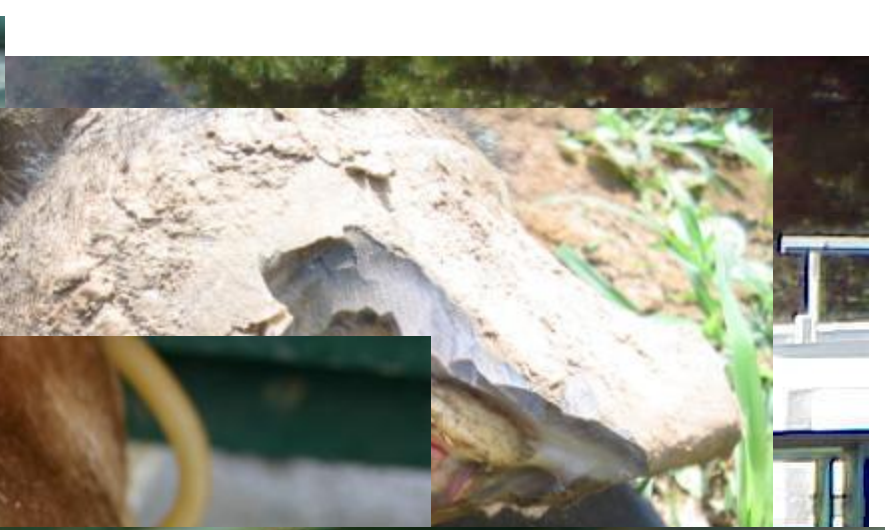






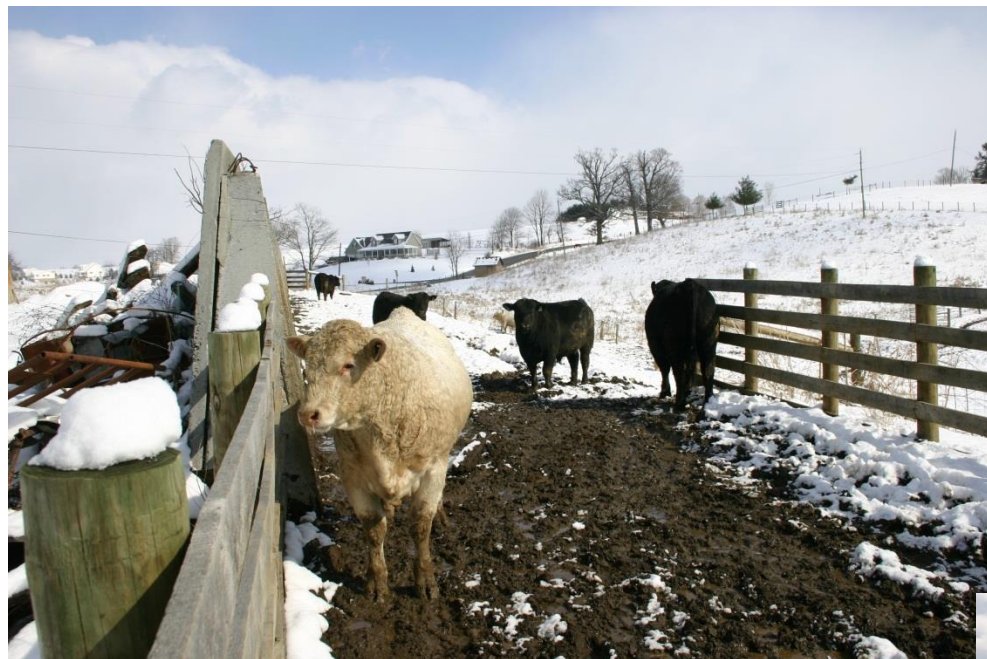


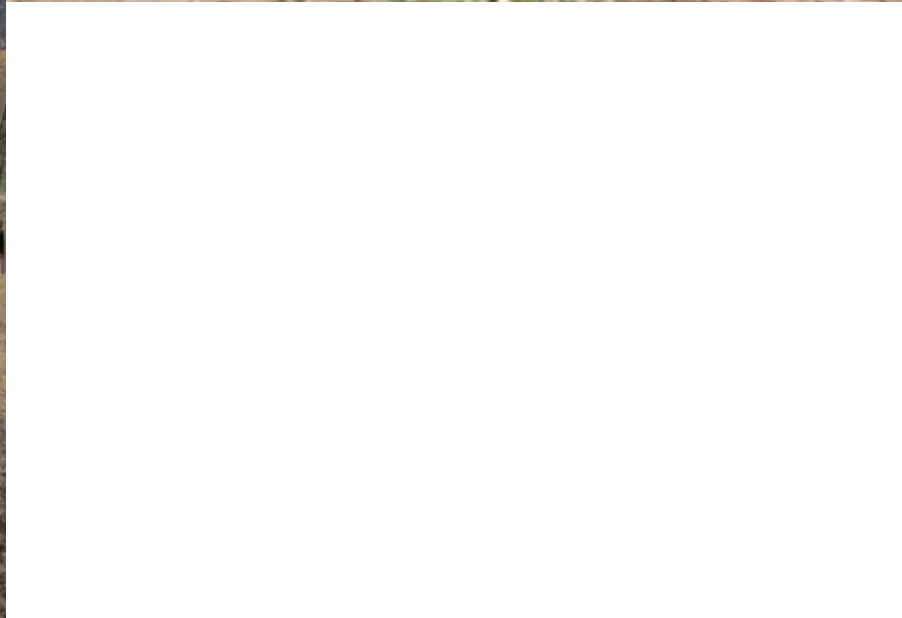






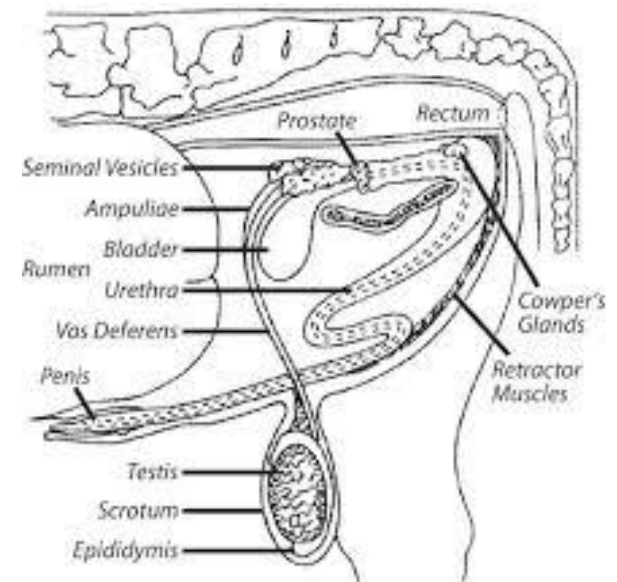
# Příprava býka na sezónu





# Onemocnění repro orgánu býka

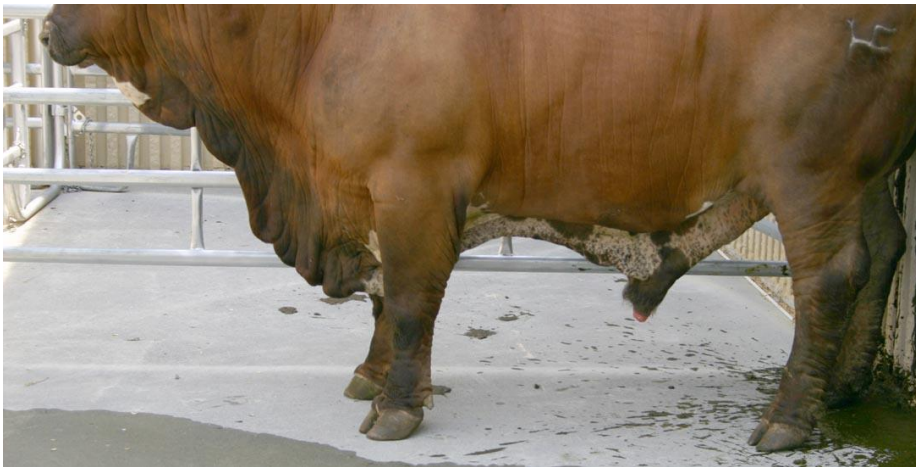
- Vesiculitida
- Orchitis
- Zranění předkožky
- Hematom penisu





# Zranění předkožky

- Lacerace (infekce, abscess)
- Prolapse



# Lacerace predkozky

- Primarni
- ✓ Časté u Bos indicus plemen (Brahma, Brahma cross) and bezrohých Bos taurus ( Angus, polled Hereford)
- ✓ lacerace, sekundární infekce a prolaps
- ✓ Vetsinou v pripousteci sezone



# Lacerace predkozky

- **Secondaryni**
- ✓ Jako následek prolapsu při zraneni penisu (hematom penisu)





# Abscess předkožky



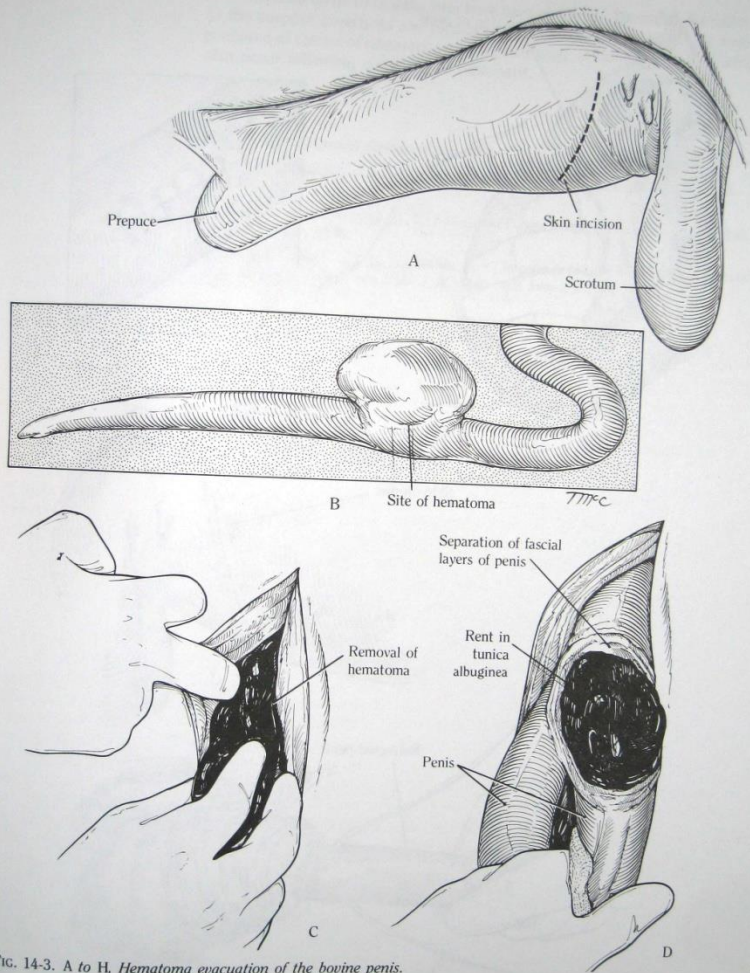
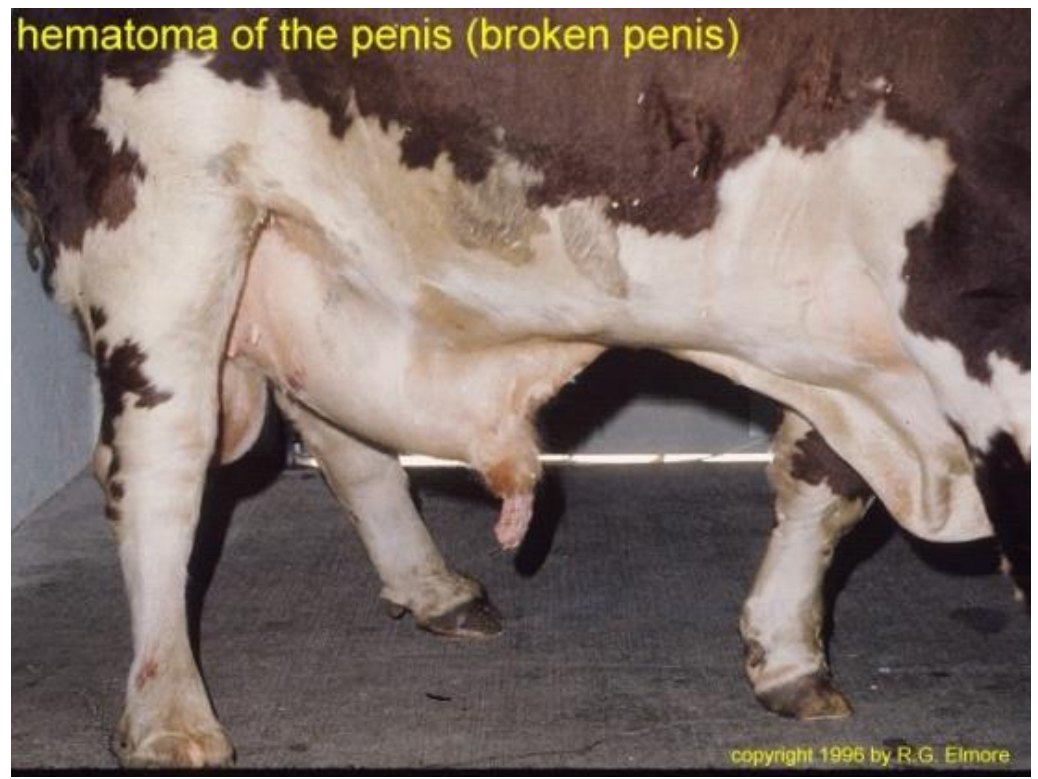


FIG. 14-3. A to H, Hematoma evacuation of the bovine penis.





- Ruptura močové trubice (vodnaté břicho), urolithiaza



# Kvalita semene, BBSE, reprodukční vyšetření býka

- SC
- Motilita spermií
- % normálních spermií





Cirkumference skrota (**obvod scrota**)= přímá korelace s produkcí spermií, plodností býka a procentem zabrávání (poměru kráva/býk)

Table 2. Minimum Scrotal Circumference in Centimeters for Different Breeds\*

Age (months)	Simmental	Angus		Hereford Shorthorn	Limousin d'Aquitane
		Charolais	Maine Anjou		
12-14	33	32		31	30
15-20	35	34		33	32
21-30	36	35		34	33
>30	37	36		35	34

\* Coulter, G. H. 1991. International Beef Symposium, Great Falls, MT







# Standardizovaný formulář pro reprodukční vyšetření plemenného býka

BBSE protokol podle



Copyright 2007 Society For Theriogenology  
FOR USE BY MEMBERS ONLY

**Bull Breeding Soundness Evaluation**  
Guidelines Established by Society for Theriogenology  
P.O. Box 3007 • Montgomery, AL 36109  
Phone 334/395-4666 • Fax 334/270-3399 • www.theri.org

## Reprodukční Vyšetření Plemenného Býka (RVPB)

Datum:

Majitel:

ID býka:

Věk/datum narození:

Plemeno:

Historie, předchozí RVPB:

Klinické vyšetření:

Vyšetření semene:

BCS: 1-9	hubeny	střední	dobry	obézní	Metoda získání:		
Nohy/paznehty:					EE:	UV:	Massage:
					Erekcce:		
					Protruze:		
					Ejakulace:		
Oči:					Vyšetření semene		
Seminální vāčky:						Ejakulát 1	Ejakulát 2
Ampule/prostata:					Motilita hrubā: %	70	
Inguinalní prstence:					Individuální: %	70	
Penis:					% Normálních buněk	80	
Předkožka:					% Primárních abnormalit	10	
Varlata:					% Sekundárních ab.	10	
Nadvarlata:					WBC, RBC, Ostatní		
Scrotum:							
Ostatní:					Obvod varlat (skrotální circumference CM) .....		

Klasifikace:

Dobry potenciální plemeník:

Špatný potencionalní plemeník:

Nedoporučitelný:

Doporučené datum pro opětovné vyšetření:

Podpis:

Member-Society for Theriogenology

Ostatní léčebné/preventivní zákroky:

























# Závěr: praktické typy

- roční BBSE, cca měsíc před sezonou
- Úprava paznehtu jednou ročně
- Vakcinace- BVD, PI3, BRSV, klostridie, moraxela, leptospira?
- BCS management (výživa): 6,7 před sezonou
- Denní kontrola kulhaní a zdr. stavu
- Plán B: inseminace, více býku



Díky za pozornost, otázky?

