

KATALOG ZÁKLADNÍHO VÝBĚRU

dne 20.02.2017

UFARMA spol. s r.o., Čistá u Rovné – stáj Ležnice

začátek cca 15,00 hod.

Č. k.	Číslo býčka	OTEC st.reg.	DATUM NAROZENÍ	PLEM	HM. KŘ. kg cm	Přír.od nar. g RPH	CHOVATEL
1	580050 041 CZ	ZIT 193	01.12.15	T100	608 137	1325 g 93	UFARMA spol s.r.o., Čistá u Rovné
2	589614 041 CZ	ZIT 048	31.12.15	T100	588 137	1376 g 104	UFARMA spol s.r.o., Čistá u Rovné

Plemenné hodnoty uvedené v katalogu jsou spočítány k 31.12.2016

Den	Datum	Začátek	OPB , chovatel	Ks	Plemena	Dražba
Pondělí	20.2.2017	9,00	OPB Měcholupy	30	MS,AA,CH	hodinu po skončení ZV
		15,00	Chlupáčková Hana, Ing., Ležnice	6	MS	x
			UFARMA s.r.o., Čistá u Rovné - Ležnice	2	CH	x
Úterý	21.2.2017	9,00	OPB Osík	42	CH,PI,AA,BA,MS, UU,MM	hodinu po skončení ZV
		16,00	Lux Jiří, Vlkov	3	CH	x
Středa	22.2.2017	9,00	OPB Benešov	40	CH,LI,PI	hodinu po skončení ZV
		16,00	Minaříková Hana, Hluk	5	BA	x
Čtvrtek	23.2.2017	9,00	OPB Benešov	40	MS,AA	hodinu po skončení ZV
		16,00	Poruba Jan, Šenov u N./J.	1	LI	x
Pátek	24.2.2017	9,00	OPB Janovice	36	MS,AA,HE,CH	hodinu po skončení ZV
Sobota	25.2.2017	10,00	Agrochyt s.r.o. Mohelno	1	LI	x
		12,00	Poláková Zdenka, Dolní Libochová	1	MS	x
		14,00	Hrtús Miroslav, Mírovka	1	BA	x
Neděle	26.2.2017	8,00	Šeda J., Helvíkovice	7	LI	x
		10,00	Fišar Filip, Lhotka	5	LI	x
		14,00	Montážně obchodní firma s.r.o., B.Mlýn	19	GS,UU,BM,LI	x
Pondělí	27.2.2017	9,00	OPB Cunkov	45	LI	hodinu po skončení ZV
		16,00	Farma Karel Dvořák s.r.o.	2	LI	x
Úterý	28.2.2017	9,00	OPB Cunkov	41	CH	hodinu po skončení ZV
		16,00	Tájek Jaroslav, Zvíkov	1	CH	x
		17,00	K+K Břilice GIGANT	3	CH,LI	x
Středa	1.3.2017	9,00	OPB Cunkov	26	MS,AA,SA,PP,HE ,BA,GS	hodinu po skončení ZV
		15,00	Valenta Petr, Budyně	2	MS	x
		16,00	Diviš Miroslav, Láz	7	MS,LI	x
Čtvrtek	2.3.2017	10,00	Loos Adolf, Hora Svaté Kateřiny	4	LI,SA	x
		13,00	Herman Anton, MVDr, ing., Varnsdorf	4	BM	x
		15,00	Družstvo vlastníků Libeň - Vtelno	3	CH	x
Úterý	7.3.2017	14,00	Farka Martin, Todně	16	LI,UU	x
				393		

Vysvětlivky ke zkratkám ve jménech v katalogu :

ET	- býček narozen po embryotrasferu
RED	- zbarvení red angus
P,V	- bezrohý / volný roh - heterozygot (MS,CH,LI,BA)
PP	- bezrohý – homozygot stanoven testem DNA (MS,CH,LI,BA)
R	- rohatý (MS)
+/+	- homozygot s alelami způsobujícími běžné osvalení (GS)
+ /MH	- heterozygot s jednou alelou podmiňující dvojí osvalení (GS)
MH/MH	- homozygot - obě alely podmiňující dvojí osvalení (GS – oddíl „B“ PK)

U matek plemene BA

Třída	Výška kříž (cm)	Hmotnost (kg)	RPH přímý efekt	RPH mat. efekt	RPH osvalení
SE	147 a více	800 a více	105 a vic	103 a vic	103 a vic
EC	147 a více	800 a více	105 a vic	pod 103	103 a vic
EM	147 a více	800 a více	pod 105	103 a vic	pod 103
CM	pod 147	pod 800	105 a vic	103 a vic	103 a vic
C1	pod 147	pod 800	105 a vic	pod 103	103 a vic
M1	pod 147	pod 800	pod 105	103 a vic	pod 103

Popisky grafu úrovně plemenných hodnot

Jednotlivé plemenné hodnoty jsou rozděleny do pásem na základě výpočtu kvantilu normálního rozložení, které udávají, jak si konkrétní jedinec stojí v porovnání s průměrem populace plemenných býčků odchovaných v období 2012 – 2017.

pásma	Pozice býka v rámci populace	zkratka	Popis údaje v grafu
10	býk patří hodnotou RPH do 10 % nejlepších býků v daném ukazateli	<i>RphT</i>	RPH pro přírůstek v testu
9	býk patří hodnotou RPH do 20 % nejlepších býků v daném ukazateli	<i>RphN</i>	RPH pro životní přírůstek
8	býk patří hodnotou RPH do 30 % nejlepších býků v daném ukazateli	<i>RpPP</i>	RPH pro přímý efekt porody
7	býk patří hodnotou RPH do 40 % nejlepších býků v daném ukazateli	<i>RpRU</i>	RPH pro přímý efekt růst
6	býk patří hodnotou RPH do 50 % nejlepších býků v daném ukazateli	<i>MatPP</i>	RPH pro maternální efekt porody
5	býk patří hodnotou RPH do průměru býků v daném ukazateli	<i>MatRU</i>	RPH pro maternální efekt růst
4	býk patří hodnotou RPH do 60 % nejlepších býků v daném ukazateli	<i>phTR</i>	RPH pro lineární hodnocení těl. rámec
3	býk patří hodnotou RPH do 70 % nejlepších býků v daném ukazateli	<i>phKT</i>	RPH pro lineární hodnocení kap. těla
2	býk patří hodnotou RPH do 80 % nejlepších býků v daném ukazateli	<i>phOS</i>	RPH pro lineární hodnocení osvalení
1	býk patří hodnotou RPH do 90 % nejlepších býků v daném ukazateli	<i>phUT</i>	RPH pro lineární hodnocení užit. typ

Hlavní selekční kritéria pro výběr do plemnitby na OPB a odchovu u chovatele

Hlavním selekčním kritériem bude pouze lineární hodnocení při základním výběru.

Důvody vyřazení před základním výběrem

- hodnocení tělesného rámce (1,2,3 body dle parametrů daného plemene)
- hodnocení bodů za hmotnost v 365 dnech (1,2,3 body dle parametrů daného plemene)
- nepředvedení býka k základnímu výběru na ohlávce nebo na vodící tyči
- na základě rozhodnutí majitele býka o jeho vyřazení
- zdravotní důvody (displazie varlat, apod.)

Důvody vyřazení při základním výběrem

- hodnocení délky těla (1,2,3 body dle parametrů daného plemene)
- hodnocení ukazatelů kapacity těla (1,2,3 body dle parametrů daného plemene)
- hodnocení ukazatelů osvalení (1,2,3 body dle parametrů daného plemene)
- hodnocení užitkové typu (1,2,3 body dle parametrů daného plemene)
- závažné vady exteriéru při základním výběru
- neodpovídající funkčnost končetin při základním výběru
- zdravotní důvody (displazie varlat, apod.)

Reklamační řád pro základní výběry býků

Majitel odchovávaného býčka má právo podat reklamaci proti rozhodnutí výběrové komise (ČSCHMS). Tato reklamační může mít písemnou nebo ústní formu. Po skončení základního výběru býků vyzve předseda výběrové komise k podání případných protestů (reklamací). Reklamační se podává nejpozději do 60-ti minut od výzvy předsedy výběrové komise. Reklamační se podává předsedovi výběrové komise. Jménem majitele býka může jednat také zástupce OPB. Po vznesení reklamační následuje nové předvedení býka. Reklamační je podmíněna složením nevratné kauce 1000 Kč, přičemž polovina z této částky je určena pro provozovatele OPB a polovina pro ČSCHMS. Tato kauce musí být složena okamžitě v hotovosti v době podání reklamační předsedovi výběrové komise.

V případě shodného verdiktu výběrové komise a majitele býka je platný tento shodný verdikt.

V případě neshody mezi verdiktem výběrové komise a majitelem býka bude proveden nový základní výběr. Provedení nového základního výběru je podmíněno složením kauce 5000 Kč za každého reklamovaného býka. Kauce se skládá na účet ČSCHMS nejpozději do 10-ti kalendářních dnů ode dne provedení základního výběru. V případě, že nebudou peníze připsány na účet v daném termínu, platí původní verdikt výběrové komise a reklamační se dále neřeší. Nový základní výběr se uskuteční do 30-ti dnů od sporného výběru na místě, kde byla podána reklamační, pokud se obě strany nedohodnou jinak. Většinové složení komise nesmí být totožné se složením komise, která vynesla sporný verdikt. O složení komise rozhoduje ČSCHMS po dohodě s příslušným chovatelským klubem a Radou PK daného plemene. O závěru nového základního výběru je sepsán nový výběrový protokol. Proti tomuto rozhodnutí se již nelze dále odvolat. V případě, že je potvrzeno původní rozhodnutí výběrové komise, propadá kauce ve prospěch ČSCHMS, v opačném případě se vrací majiteli býka do 10-ti kalendářních dní od provedení nového základního výběru. Náklady spojené s novým základním výběrem nese strana, která při svém rozhodnutí či jednání nebyla v právu.

V každém případě se o reklamaci vede písemný zápis. Rozhodnutí výběrové komise se váže ke konkrétnímu zvířeti v konkrétním čase a není možno se na něj odvolávat v případných následných sporech. Schváleno výborem ČSCHMS dne 21.3.2006 v Hradištku pod Medníkem, změny schváleny VČS dne 6.9.2007.



Sekretariát: ČSCHMS Praha Těšnov 17 11705 Praha 1 Mobil : +420 724 007 860 Telefon : +420 221 812 865 E-mail : info@cschms.cz	Ředitel PK <i>Kopecký Jan</i> Osík 201 569 67 Osík u Litomyšle Mobil : +420 724 007 862 Telefon : +420 461 612 809 E-mail : kopecvy@cschms.cz	Adresa PK <i>Honová Nina</i> Osvoboditelů 35/9 410 02 Lovosice Mobil : +420 724 073 641 E-mail : honova@cschms.cz
---	--	--

Číslo : 580050 041 CZ BURLAK Z ČISTÉ P Číslo katalogu 1
 Dat.nar. : 01.12.2015 Plemeno : T100 Charolais
 Chovatel : UFARMA spol s.r.o., Čistá u Rovné
 Majitel : UFARMA spol s.r.o., Čistá u Rovné

OOO ZCH 516 MAGENTA 4296105603
 OO ZTI 567 TAMILLY 7957090255
 MOO 7957090070 FR ORMILLE 7957090070

OTEC ZIT 193 VERDEL ZE SIRÉ P 434000663599032
 OMO ZCH 556 JOCK Z CUNKOVA P 253288119780
 MO 225756 932 CZ MADLA ZE SIRÉ P 434000225756932
 MMO 115994 932 CZ 239000115994932

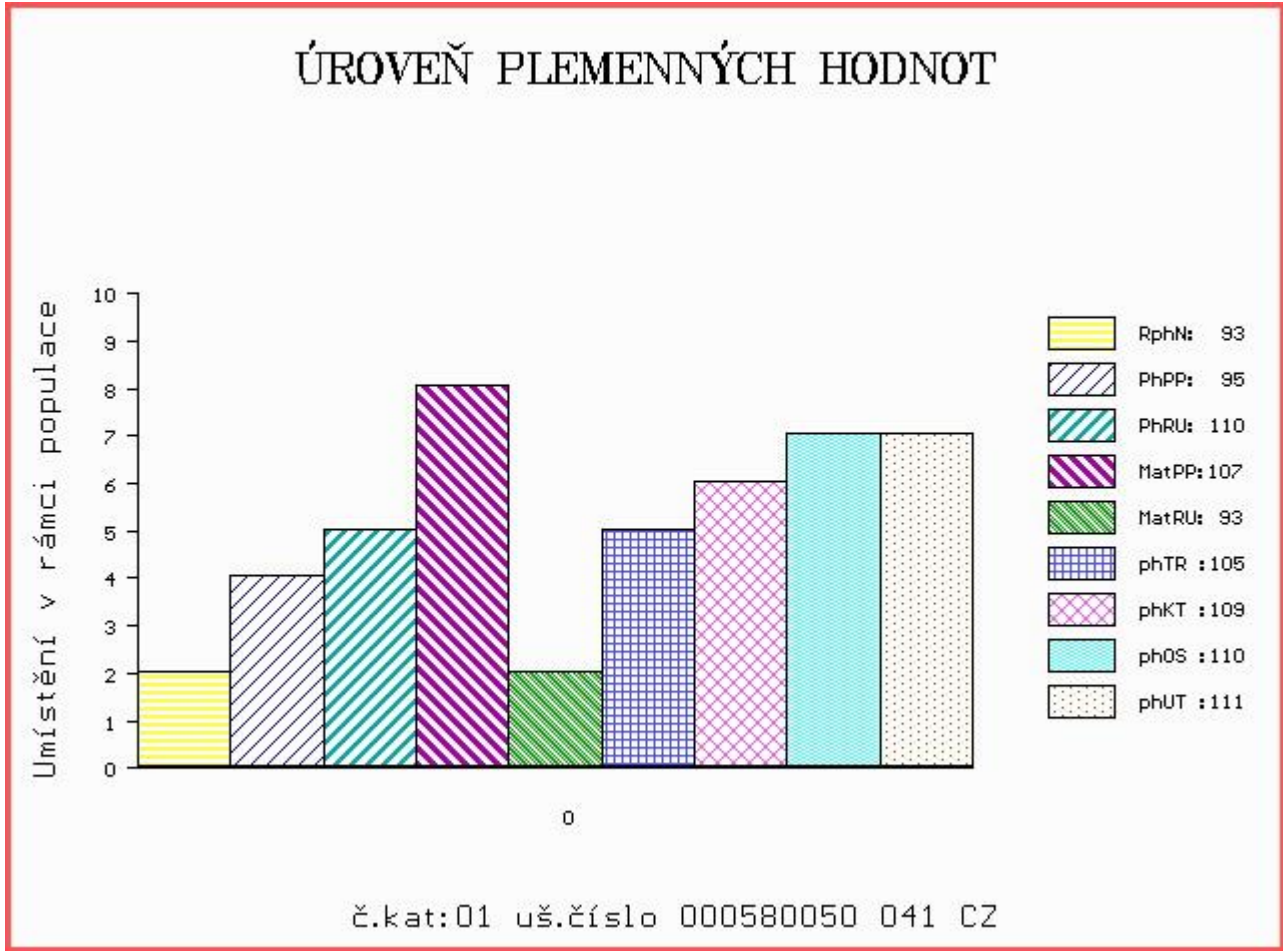
OOM ZCH 386 HARNOIS 7192124090
 OM ZCH 731 LANG 182032028803
 MOM 4179 417 CZ 182417004179

MA 133356 941 CZ /5 ot ROMČA Z ČISTÉ 369000133356941
 OMM 266 780 FRACASE 7190101207
 MM 7121151 995 FR SPIRALE 7121151995
 MMM 7197143387 FR NAVIGATION 7197143387

Vl.užit:nar: 50 kg ve 120d: 209 kg ve 210d: 318 kg v 365d: 521 kg / kříž: 134 cm
 Přírustek od narození: 1325 g / 93 šourek 37 cm
 Věk při ZV 447 dní aktuálně k 25.01.17 hmotnost: 608 kg výška v kříži: 137 cm

PLEMENNÉ HODNOTY										LINEARNÍ HODNOCENÍ						
	pp	ru	pp	ru	TR	KT	OS	UT		Hmot	kříž	TR	KT	OS	UT	CE
BÝK	PE	95	110	ME	107	93	105	109	110	111						
MATKA	PE	102	105	ME	106	88	99	106	107	106	830	146	24	19	20	7 70
OTEC	PE	88	114	ME	109	98	108	108	108	111	590	138	26	20	20	7 73

HODNOCEN: TR 7 / / 7 KT / / OS / / UT Výsledek:



Číslo : 589614 041 CZ BURBÁNEK Z ČISTÉ Číslo katalogu 2
 Dat.nar. : 31.12.2015 Plemeno : T100 Charolais
 Chovatel : UFARMA spol s.r.o., Čistá u Rovné
 Majitel : UFARMA spol s.r.o., Čistá u Rovné

OOO ZCH 206 ABOUKIR 7185119662
 OO ZCH 806 HABIT 7992101442
 MOO 7984102123 FR VIGILANTE 7984102123

OTEC ZIT 048 URBANEK Z TÝNIŠTĚ 411000536154041
 OMO ZCH 825 MAAR 222000013273032
 MO 127692 941 CZ ROZÁLKA Z TÝNIŠTĚ 411000127692941
 MMO 148023 201 CZ 238000148023201

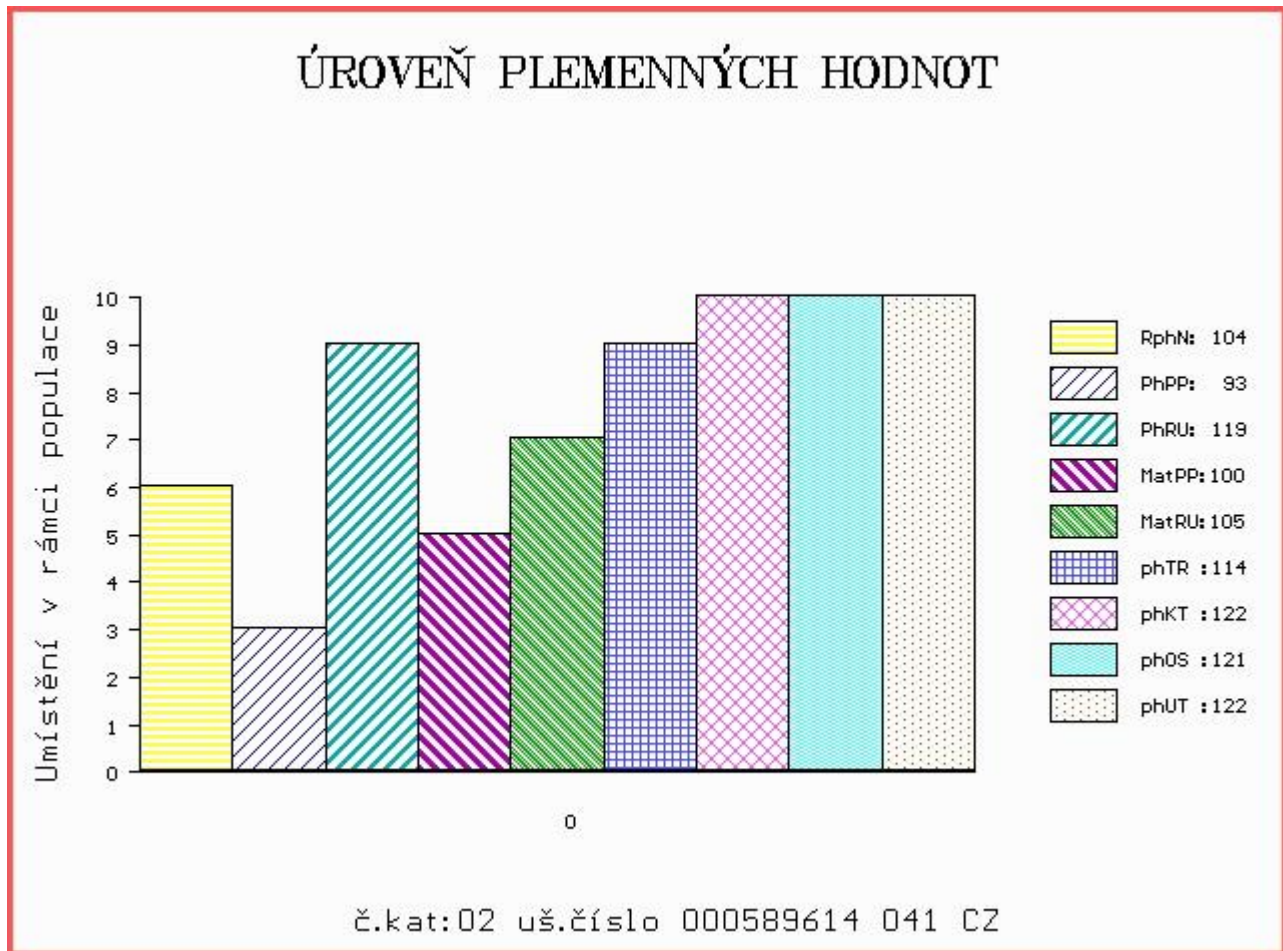
OOM ZCH 336 CONCILE RR5 8587103951
 OM ZCH 449 LAUREL 7195122401
 MOM 7186127842 FR BUVETTE 7186127842

MA 118037 941 CZ /7 ot PAVLINKA Z TÝNIŠTĚ 411000118037941
 OMM ZCH 386 HARNOIS 7192124090
 MM 7923900 723 FR U43 URSSAF 7923900723
 MMM 7923900203 FR P12 PAELLA 7923900203

Vl.užit:nar: 50 kg ve 120d: 225 kg ve 210d: 346 kg v 365d: 573 kg / kříž: 136 cm
 Přírustek od narození: 1376 g / 104 šourek 40 cm
 Věk při ZV 417 dní aktuálně k 25.01.17 hmotnost: 588 kg výška v kříži: 137 cm

PLEMENNÉ HODNOTY						LINEARNÍ HODNOCENÍ											
	pp	ru	pp	ru	TR	KT	OS	UT	Hmot	kříž	TR	KT	OS	UT	CE		
BÝK	PE	93	119	ME	100	105	114	122	121	122							
MATKA	PE	90	112	ME	101	110	109	121	123	121	814	141	23	21	20	7	71
OTEC	PE	97	124	ME	99	101	118	115	111	115	709	143	25	21	18	7	71

HODNOCEN: TR 7 / /10 KT / / OS / / UT Výsledek:





NÁRODNÍ VÝSTAVA HOSPODÁŘSKÝCH ZVÍŘAT MEZINÁRODNÍ VELETRH PRO ŽIVOČIŠNOU VÝROBU



11.-14.5.2017
BRNO – VÝSTAVIŠTĚ



- Národní šampionát masných plemen skotu
- Národní šampionát holštýnského skotu
- Národní šampionát plemen brown swiss a jersey
- Přehlídka českého strakatého skotu
- Předvádění prasat, ovcí a koz s odborným komentářem
- Přehlídky a hodnocení koní s ukázkami jezdeckých sportů
- Včelařská výstava
- Prezentace regionálních potravin
- Prezentace potravin Klasa a Český výrobek

Souběžně probíhají:



www.vystavazvirat.cz
www.animaltech.cz

