

KATALOG ZÁKLADNÍHO VÝBĚRU
dne 22.02.2017

Minaříková Hana,Hluk
začátek cca 16,00 hod.

Číslo býčka	OTEC st.reg.	DATUM NAROZENÍ	HM. KŘ. kg cm	Přír.od nar. g RPH	CHOVATEL
1 642410 072 CZ	ZBA 749	04.11.15	Q100 608 144	1261 g 81	Minaříková Hana,Hluk
2 642412 072 CZ	ZBA 826	23.11.15	Q100 630 143	1367 g 98	Minaříková Hana,Hluk
3 642413 072 CZ	ZBA 749	25.11.15	Q100 602 143	1315 g 88	Minaříková Hana,Hluk
4 642414 072 CZ	ZBA 749	26.12.15	Q100 564 139	1320 g 89	Minaříková Hana,Hluk
5 642415 072 CZ	ZBA 826	28.12.15	Q100 636 145	1448 g 99	Minaříková Hana,Hluk

Plemenné hodnoty uvedené v katalogu jsou spočítány k 31.12.2016

Den	Datum	Začátek	OPB , chovatel	Ks	Plemena	Dražba
Pondělí	20.2.2017	9,00	OPB Měcholupy	30	MS,AA,CH	hodinu po skončení ZV
		15,00	<i>Chlupáčková Hana,Ing.,Ležnice</i>	6	MS	x
			<i>UFARMA s.r.o.,Čistá u Rovné - Ležnice</i>	2	CH	x
Úterý	21.2.2017	9,00	OPB Osík	42	CH,PI,AA,BA,MS, UU,MM	hodinu po skončení ZV
		16,00	<i>Lux Jiří,Vlkov</i>	3	CH	x
Středa	22.2.2017	9,00	OPB Benešov	40	CH,LI,PI	hodinu po skončení ZV
		16,00	<i>Minaříková Hana,Hluk</i>	5	BA	x
Čtvrtek	23.2.2017	9,00	OPB Benešov	40	MS,AA	hodinu po skončení ZV
		16,00	<i>Poruba Jan, Šenov u N./J.</i>	1	LI	x
Pátek	24.2.2017	9,00	OPB Janovice	36	MS,AA,HE,CH	hodinu po skončení ZV
Sobota	25.2.2017	10,00	<i>Agrochyt s.r.o.Mohelno</i>	1	LI	x
		12,00	<i>Poláková Zdenka,Dolní Libochová</i>	1	MS	x
		14,00	<i>Hrtús Miroslav,Mírovka</i>	1	BA	x
Neděle	26.2.2017	8,00	<i>Šeda J.,Helvíkovice</i>	7	LI	x
		10,00	<i>Fišar Filip,Lhotka</i>	5	LI	x
		14,00	<i>Montážně obchodní firma s.r.o.,B.Mlýn</i>	19	GS,UU,BM,LI	x
Pondělí	27.2.2017	9,00	OPB Cunkov	45	LI	hodinu po skončení ZV
		16,00	<i>Farma Karel Dvořák s.r.o.</i>	2	LI	x
Úterý	28.2.2017	9,00	OPB Cunkov	41	CH	hodinu po skončení ZV
		16,00	<i>Tájek Jaroslav,Zvíkov</i>	1	CH	x
		17,00	K+K Břilice GIGANT	3	CH,LI	x
Středa	1.3.2017	9,00	OPB Cunkov	26	MS,AA,SA,PP,HE ,BA,GS	hodinu po skončení ZV
		15,00	<i>Valenta Petr,Budyně</i>	2	MS	x
		16,00	<i>Diviš Miroslav,Láz</i>	7	MS,LI	x
Čtvrtek	2.3.2017	10,00	<i>Loos Adolf,Hora Svaté Kateřiny</i>	4	LI,SA	x
		13,00	<i>Herman Anton,MVDr,ing.,Varnsdorf</i>	4	BM	x
		15,00	<i>Družstvo vlastníků Libeň - Vtelno</i>	3	CH	x
Úterý	7.3.2017	14,00	<i>Farka Martin,Todně</i>	16	LI,UU	x

Vysvětlivky ke zkratkám ve jménech v katalogu :

ET	- býček narozen po embryotrasferu
RED	- zbarvení red angus
P,V	- bezrohý / volný roh - heterozygot (MS,CH,LI,BA)
PP	- bezrohý – homozygot stanoven testem DNA (MS,CH,LI,BA)
R	- rohatý (MS)
+/+	- homozygot s alelami způsobujícími běžné osvalení (GS)
+ /MH	- heterozygot s jednou alelou podmiňující dvojí osvalení (GS)
MH/MH	- homozygot - obě alely podmiňující dvojí osvalení (GS – oddíl „B“ PK)

U matek plemene BA

Třída	Výška kříž (cm)	Hmotnost (kg)	RPH přímý efekt	RPH mat. efekt	RPH osvalení
SE	147 a více	800 a více	105 a vic	103 a vic	103 a vic
EC	147 a více	800 a více	105 a vic	pod 103	103 a vic
EM	147 a více	800 a více	pod 105	103 a vic	pod 103
CM	pod 147	pod 800	105 a vic	103 a vic	103 a vic
C1	pod 147	pod 800	105 a vic	pod 103	103 a vic
M1	pod 147	pod 800	pod 105	103 a vic	pod 103

Popisky grafu úrovně plemenných hodnot

Jednotlivé plemenné hodnoty jsou rozděleny do pásem na základě výpočtu kvantilu normálního rozložení, které udávají, jak si konkrétní jedinec stojí v porovnání s průměrem populace plemenných býčků odchovaných v období 2012 – 2017.

pásma	Pozice býka v rámci populace	zkratka	Popis údaje v grafu
10	býk patří hodnotou RPH do 10 % nejlepších býků v daném ukazateli	RphT	RPH pro přírůstek v testu
9	býk patří hodnotou RPH do 20 % nejlepších býků v daném ukazateli	RphN	RPH pro životní přírůstek
8	býk patří hodnotou RPH do 30 % nejlepších býků v daném ukazateli	RpPP	RPH pro přímý efekt porody
7	býk patří hodnotou RPH do 40 % nejlepších býků v daném ukazateli	RpRU	RPH pro přímý efekt růst
6	býk patří hodnotou RPH do 50 % nejlepších býků v daném ukazateli	MatPP	RPH pro maternální efekt porody
5	býk patří hodnotou RPH do průměru býků v daném ukazateli	MatRU	RPH pro maternální efekt růst
4	býk patří hodnotou RPH do 60 % nejlepších býků v daném ukazateli	phTR	RPH pro lineární hodnocení těl. rámec
3	býk patří hodnotou RPH do 70 % nejlepších býků v daném ukazateli	phKT	RPH pro lineární hodnocení kap. těla
2	býk patří hodnotou RPH do 80 % nejlepších býků v daném ukazateli	phOS	RPH pro lineární hodnocení osvalení
1	býk patří hodnotou RPH do 90 % nejlepších býků v daném ukazateli	phUT	RPH pro lineární hodnocení užit. typ

Hlavní selekční kritéria pro výběr do plemnitby na OPB a odchovu u chovatele

Hlavním selekčním kritériem bude pouze lineární hodnocení při základním výběru.

Důvody vyřazení před základním výběrem

- hodnocení tělesného rámce (1,2,3 body dle parametrů daného plemene)
- hodnocení bodů za hmotnost v 365 dnech (1,2,3 body dle parametrů daného plemene)
- nepředvedení býka k základnímu výběru na ohlávce nebo na vodící tyči
- na základě rozhodnutí majitele býka o jeho vyřazení
- zdravotní důvody (displazie varlat, apod.)

Důvody vyřazení při základním výběrem

- hodnocení délky těla (1,2,3 body dle parametrů daného plemene)
- hodnocení ukazatelů kapacity těla (1,2,3 body dle parametrů daného plemene)
- hodnocení ukazatelů osvalení (1,2,3 body dle parametrů daného plemene)
- hodnocení užitkové typu (1,2,3 body dle parametrů daného plemene)
- závažné vady exteriéru při základním výběru
- neodpovídající funkčnost končetin při základním výběru
- zdravotní důvody (displazie varlat, apod.)

Reklamační řád pro základní výběry býků

Majitel odchovávaného býčka má právo podat reklamaci proti rozhodnutí výběrové komise (ČSCHMS). Tato reklamační může mít písemnou nebo ústní formu. Po skončení základního výběru býků vyzve předseda výběrové komise k podání případných protestů (reklamací). Reklamační se podává nejpozději do 60-ti minut od výzvy předsedy výběrové komise. Reklamační se podává předsedovi výběrové komise. Jménem majitele býka může jednat také zástupce OPB. Po vznesení reklamační následuje nové předvedení býka. Reklamační je podmíněna složením nevratné kauce 1000 Kč, přičemž polovina z této částky je určena pro provozovatele OPB a polovina pro ČSCHMS. Tato kauce musí být složena okamžitě v hotovosti v době podání reklamační předsedovi výběrové komise.

V případě shodného verdiktu výběrové komise a majitele býka je platný tento shodný verdikt.

V případě neshody mezi verdiktem výběrové komise a majitelem býka bude proveden nový základní výběr. Provedení nového základního výběru je podmíněno složením kauce 5000 Kč za každého reklamovaného býka. Kauce se skládá na účet ČSCHMS nejpozději do 10-ti kalendářních dnů ode dne provedení základního výběru. V případě, že nebudou peníze připsány na účet v daném termínu, platí původní verdikt výběrové komise a reklamační se dále neřeší. Nový základní výběr se uskuteční do 30-ti dnů od sporného výběru na místě, kde byla podána reklamační, pokud se obě strany nedohodnou jinak. Většinové složení komise nesmí být totožné se složením komise, která vynesla sporný verdikt. O složení komise rozhoduje ČSCHMS po dohodě s příslušným chovatelským klubem a Radou PK daného plemene. O závěru nového základního výběru je sepsán nový výběrový protokol. Proti tomuto rozhodnutí se již nelze dále odvolat. V případě, že je potvrzeno původní rozhodnutí výběrové komise, propadá kauce ve prospěch ČSCHMS, v opačném případě se vrací majiteli býka do 10-ti kalendářních dní od provedení nového základního výběru. Náklady spojené s novým základním výběrem nese strana, která při svém rozhodnutí či jednání nebyla v právu.

V každém případě se o reklamaci vede písemný zápis. Rozhodnutí výběrové komise se váže ke konkrétnímu zvířeti v konkrétním čase a není možno se na něj odvolávat v případných následných sporech. Schváleno výborem ČSCHMS dne 21.3.2006 v Hradištku pod Medníkem, změny schváleny VČS dne 6.9.2007.



Sekretariát: ČSCHMS Praha Těšnov 17 11705 Praha 1 Mobil : +420 724 007 860 Telefon : +420 221 812 865 E-mail : info@cschms.cz	Ředitel PK <i>Kopecký Jan</i> Osík 201 569 67 Osík u Litomyšle Mobil : +420 724 007 862 Telefon : +420 461 612 809 E-mail : kopecvk@cschms.cz	Adresa PK <i>Honová Nina</i> Osvoboditelů 35/9 410 02 Lovosice Mobil : +420 724 073 641 E-mail : honova@cschms.cz
---	--	--

Číslo : 642410 072 CZ BANDITA Z HLUKU Číslo katalogu 1
 Dat.nar. : 04.11.2015 Plemeno : Q100 Blonde d Aquitaine
 Chovatel : Minaříková Hana, Hluk
 Majitel : Minaříková Hana, Hluk

OOO ZBA 184 CRACK 6487015710
 OO ZBA 431 LEO 1295135021
 MOO 1289135432 FR EMILIE 1289135432

OTEC ZBA 749 ARAMIS 2231849207
 OMO 272 514 INEDIT 3293132203
 MO 4796012929 FR MOLIE 4796012929
 MMO 4794012182 FR JOLIE 4794012182

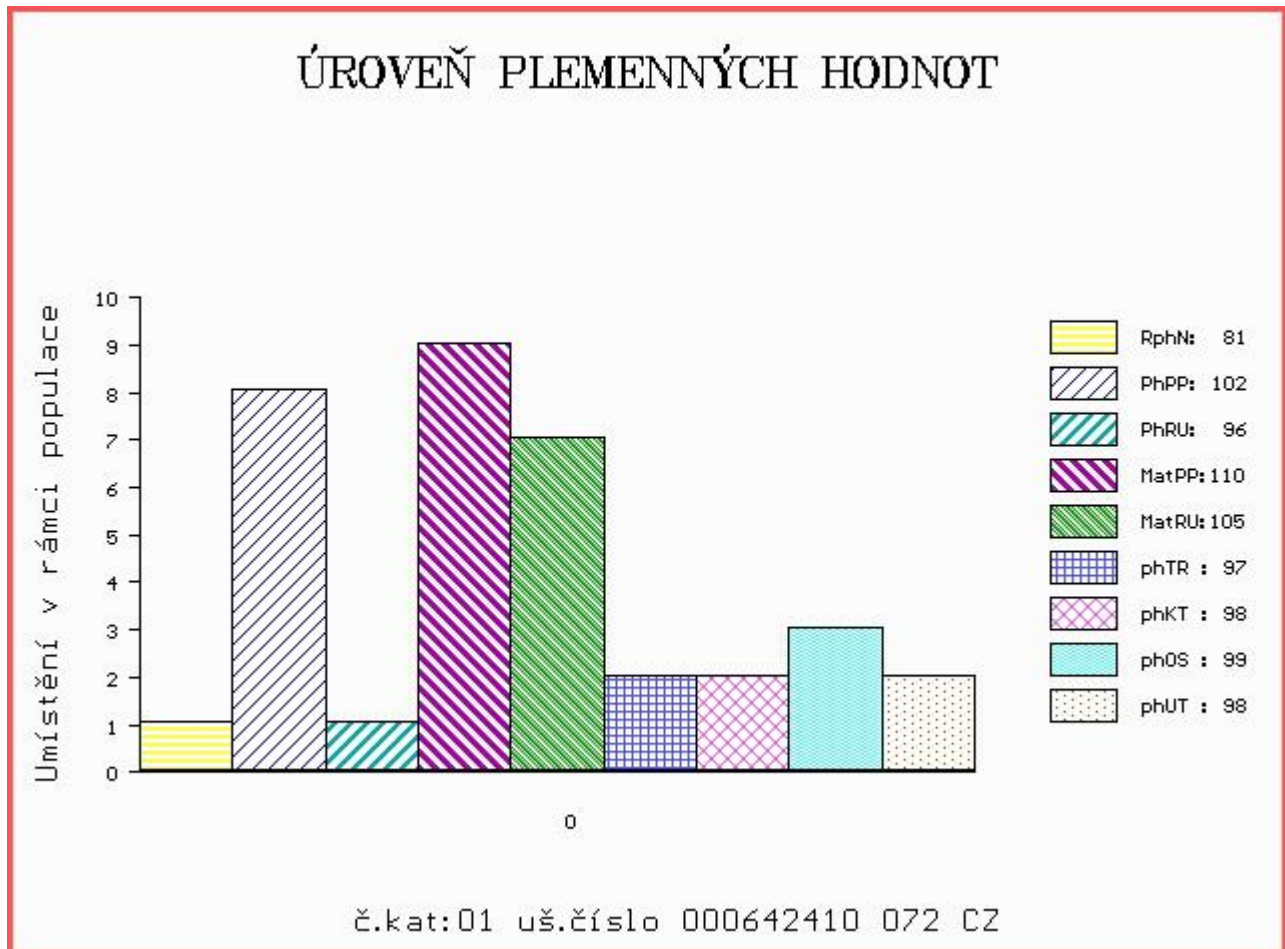
OOM 269 503 LIEVRE 3295131577
 OM ZBA 472 NYGAARDEN TYSON 32348-00863
 MOM 3234800765 DK NYGAARDEN PETREA 32348-00765

MA 359270 961 CZ EM/4 ot SASANKA RF 030000359270961
 OMM ZBA 215 FALLOU 6490016449
 MM 113892 614 CZ CHARIS RF 030614113892
 MMM 3601 217 CZ GABRA RF 030217003601

Vl.užit:nar: 42 kg ve 120d: 186 kg ve 210d: 315 kg v 365d: 520 kg / kříž: 0 cm
 Přírustek od narození: 1261 g / 81 šourek 40 cm
 Věk při ZV 476 dní aktuálně k 26.01.17 hmotnost: 608 kg výška v kříži: 144 cm

PLEMENNÉ HODNOTY										LINEARNÍ HODNOCENÍ							
	pp	ru	pp	ru	TR	KT	OS	UT		Hmot	kříž	TR	KT	OS	UT	CE	
BÝK	PE	102	96	ME	110	105	97	98	99	98							
MATKA	PE	100	86	ME	108	107	99	102	104	103	812	155	25	22	20	7	74
OTEC	PE	105	105	ME	112	104	89	90	92	90	0	0	0	0	0	0	0

HODNOCEN: TR 9 / / 8 KT / / OS / / UT Výsledek:



Číslo : **642412 072 CZ BLIZARD Z HLUKU** Číslo katalogu 2
 |Dat.nar. : 23.11.2015 Plemeno : Q100 Blonde d Aquitaine
 |Chovatel : Minaříková Hana,Hluk
 |Majitel : Minaříková Hana,Hluk

OOO 277 954 LULU 4795012911
 OO 277 937 TORONTO 8235145607
 MOO 4785013096 FR AZALEE 4785013096

Otec ZBA 826 CABREL 8206008413
 OMO ZBA 166 RAMO 4780010937
 MO 4793010304 FR IPERIALE 4793010304
 MMO 4788014089 FR DOUCETTE 4788014089

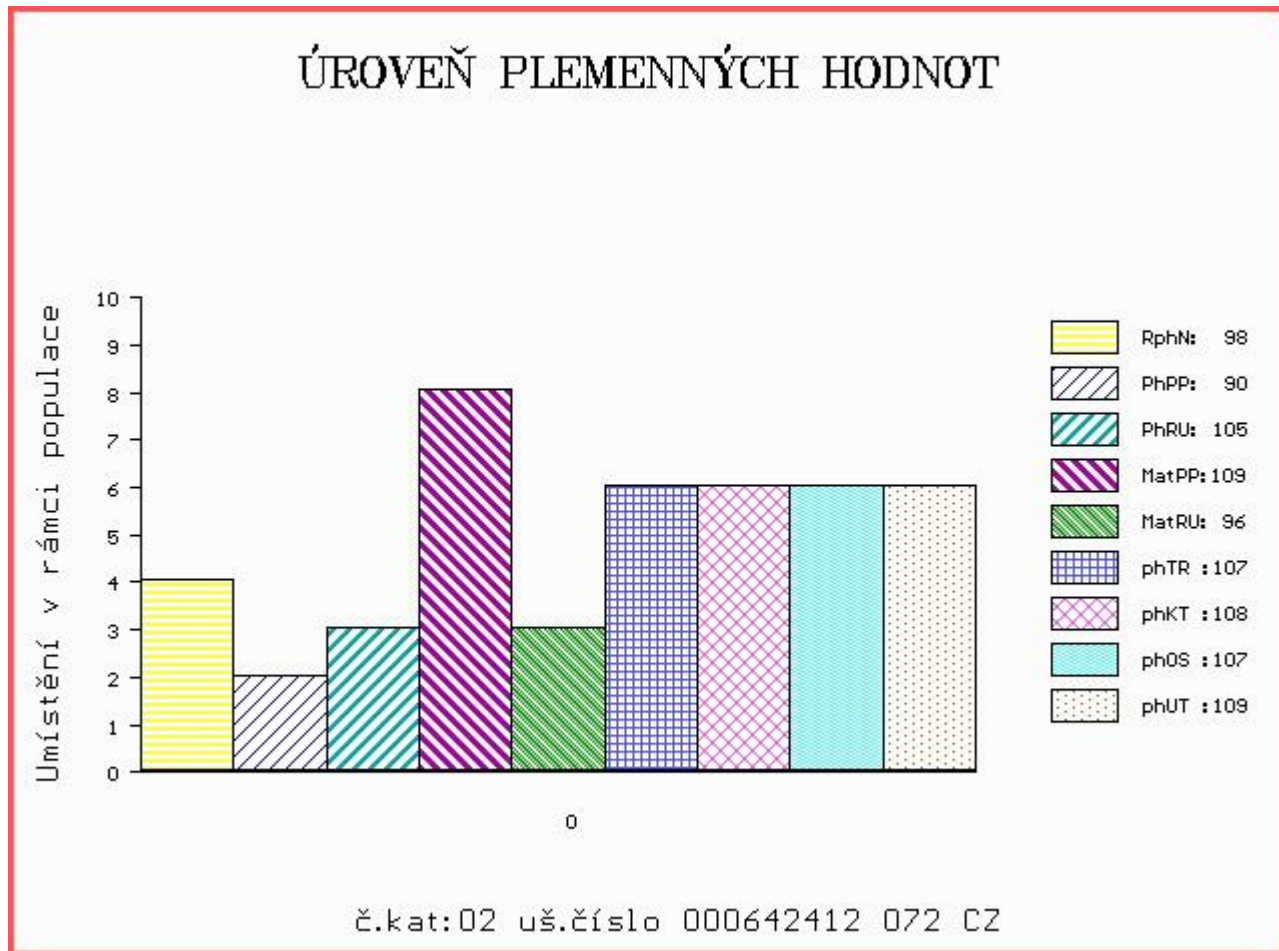
OOM 270 799 HIVER 8192132522
 OM ZBA 512 SAMMY 8121381946
 MOM 8194154797 FR JULIETTE 8194154797

MA 418198 961 CZ /3 ot USA RF 030000418198961
 OMM ZBA 354 RAKET 8235082308
 MM 221807 961 CZ NIKITA RF 030000221807961
 MMM 95 217 CZ FEMINA RF 030217000095

Vl.užit:nar: 42 kg ve 120d: 205 kg ve 210d: 341 kg v 365d: 562 kg / kříž: 142 cm
 |Přírustek od narození: 1367 g / 98 šourek 38 cm
 |Věk při ZV 457 dní aktuálně k 26.01.17 hmotnost: 630 kg výška v kříži: 143 cm

PLEMENNÉ HODNOTY										LINEARNÍ HODNOCENÍ						
	pp	ru	pp	ru	TR	KT	OS	UT		Hmot	kříž	TR	KT	OS	UT	CE
BÝK	PE	90	105	ME	109	96	107	108	107	109						
MATKA	PE	93	101	ME	99	97	108	107	106	107	808	154	24	21	21	7 73
Otec	PE	86	108	ME	118	94	107	107	107	109	0	0	0	0	0	0

HODNOCEN: TR 9 / /10 KT / / OS / / UT Výsledek:



Číslo : **642413 072 CZ BUSTER Z HLUKU** Číslo katalogu 3
 Dat.nar. : 25.11.2015 Plemeno : Q100 Blonde d Aquitaine
 Chovatel : Minaříková Hana, Hluk
 Majitel : Minaříková Hana, Hluk

OOO ZBA 184 CRACK 6487015710
 OO ZBA 431 LEO 1295135021
 MOO 1289135432 FR EMILIE 1289135432

Otec ZBA 749 ARAMIS 2231849207
 OMO 272 514 INEDIT 3293132203
 MO 4796012929 FR MOLIE 4796012929
 MMO 4794012182 FR JOLIE 4794012182

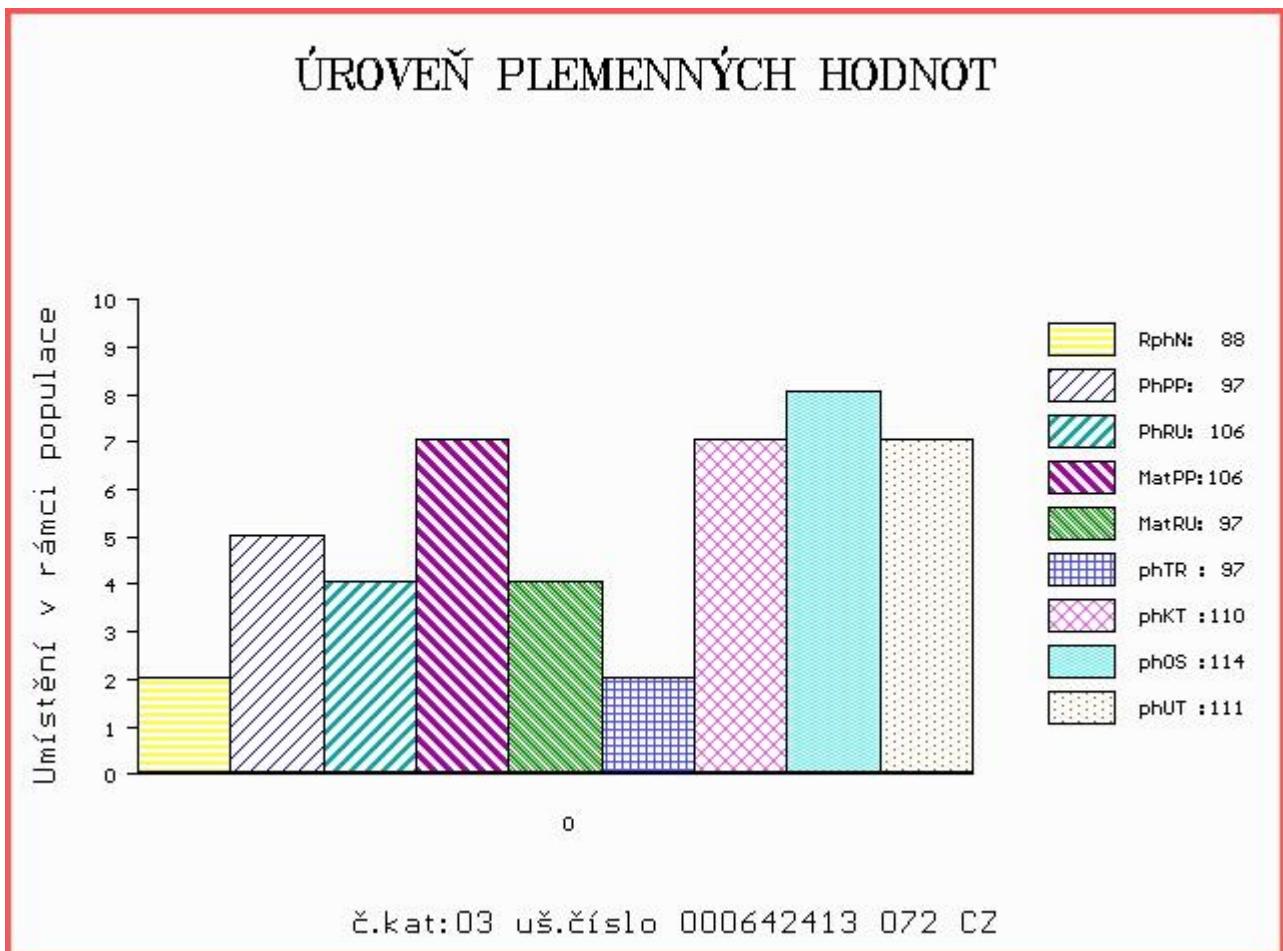
OOM ZBA 253 BAZOOKA 4086011889
 OM ZBA 432 NUTIN 7997513104
 MOM 4683132048 FR UTINA 4683132048

MA 209898 972 CZ C1/1 ot ET 385000209898972
 OMM ZBA 180 GUEPARD 3891091257
 MM 107024 406 CZ LEKCE Z ROCHOVA 004000107024406
 MMM 3023 217 CZ HÁTA Z ROCHOVA 004217003023

Vl.užit:nar: 39 kg ve 120d: 186 kg ve 210d: 295 kg v 365d: 534 kg / kříž: 138 cm
 Přírustek od narození: 1315 g / 88 šourek 39 cm
 Věk při ZV 455 dní aktuálně k 26.01.17 hmotnost: 602 kg výška v kříži: 143 cm

PLEMENNÉ HODNOTY										LINEARNÍ HODNOCENÍ						
	pp	ru	pp	ru	TR	KT	OS	UT		Hmot	kříž	TR	KT	OS	UT	CE
BÝK	PE	97	106	ME	106	97	97	110	114	111						
MATKA	PE	89	106	ME	99	91	104	117	120	118	740	148	24	20	20	7 71
Otec	PE	105	105	ME	112	104	89	90	92	90	0	0	0	0	0	0

HODNOCEN: TR 9 / / 9 KT / / OS / / UT Výsledek:



Číslo : **642414 072 CZ BIANCO Z HLUKU** Číslo katalogu 4
 Dat.nar. : 26.12.2015 Plemeno : Q100 Blonde d Aquitaine
 Chovatel : Minaříková Hana, Hluk
 Majitel : Minaříková Hana, Hluk

OOO ZBA 184 CRACK 6487015710
 OO ZBA 431 LEO 1295135021
 MOO 1289135432 FR EMILIE 1289135432

Otec ZBA 749 ARAMIS 2231849207
 OMO 272 514 INEDIT 3293132203
 MO 4796012929 FR MOLIE 4796012929
 MMO 4794012182 FR JOLIE 4794012182

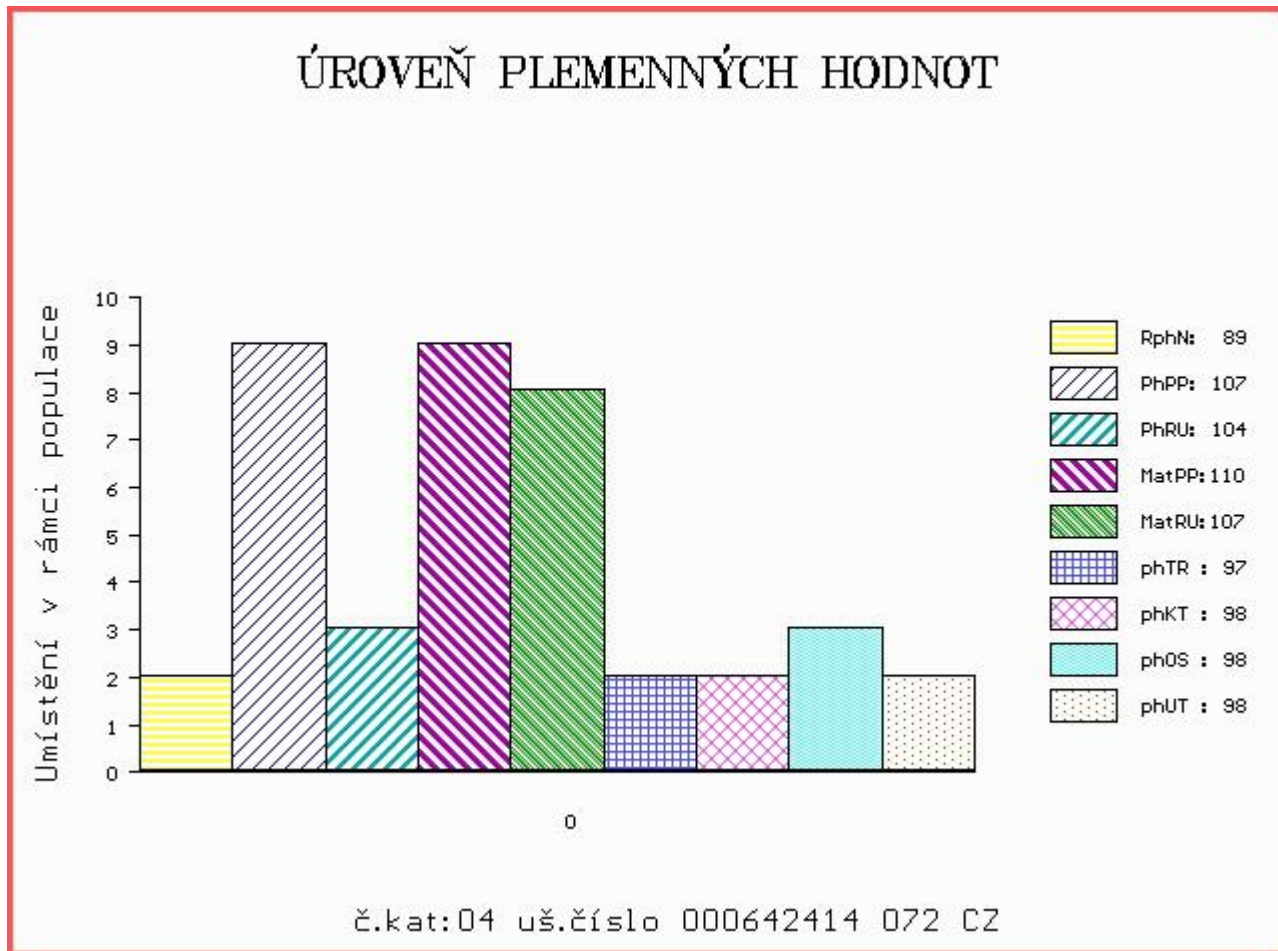
OOM 270 800 MILORD 4696132351
 OM ZBA 513 SAXO 4639791303
 MOM 4695132789 FR LELLY 4695132789

MA 418194 961 CZ M1/3 ot TELKA RF 030000418194961
 OMM ZBA 326 BAQ POLL POLAR P 12616-00900
 MM 221806 961 CZ NEVADA RF P 030000221806961
 MMM 113900 614 CZ IZOLDA RF 030000113900614

Vl.užit:nar: 40 kg ve 120d: 199 kg ve 210d: 315 kg v 365d: 550 kg / kříž: 138 cm
 Přírustek od narození: 1320 g / 89 šourek 37 cm
 Věk při ZV 424 dní aktuálně k 26.01.17 hmotnost: 564 kg výška v kříži: 139 cm

PLEMENNÉ HODNOTY										LINEARNÍ HODNOCENÍ							
	pp	ru	pp	ru	TR	KT	OS	UT		Hmot	kříž	TR	KT	OS	UT	CE	
BÝK	PE	107	104	ME	110	107	97	98	98	98							
MATKA	PE	104	100	ME	112	113	99	99	99	99	700	144	22	19	17	6	64
Otec	PE	105	105	ME	112	104	89	90	92	90	0	0	0	0	0	0	0

HODNOCEN: TR 7 / / 9 KT / / OS / / UT Výsledek:



Číslo : **642415 072 CZ BINGO Z HLUKU** Číslo katalogu 5
 Dat.nar. : 28.12.2015 Plemeno : Q100 Blonde d Aquitaine
 Chovatel : Minaříková Hana, Hluk
 Majitel : Minaříková Hana, Hluk

OOO 277 954 LULU 4795012911
 OO 277 937 TORONTO 8235145607
 MOO 4785013096 FR AZALEE 4785013096

Otec ZBA 826 CABREL 8206008413
 OMO ZBA 166 RAMO 4780010937
 MO 4793010304 FR IPERIALE 4793010304
 MMO 4788014089 FR DOUCETTE 4788014089

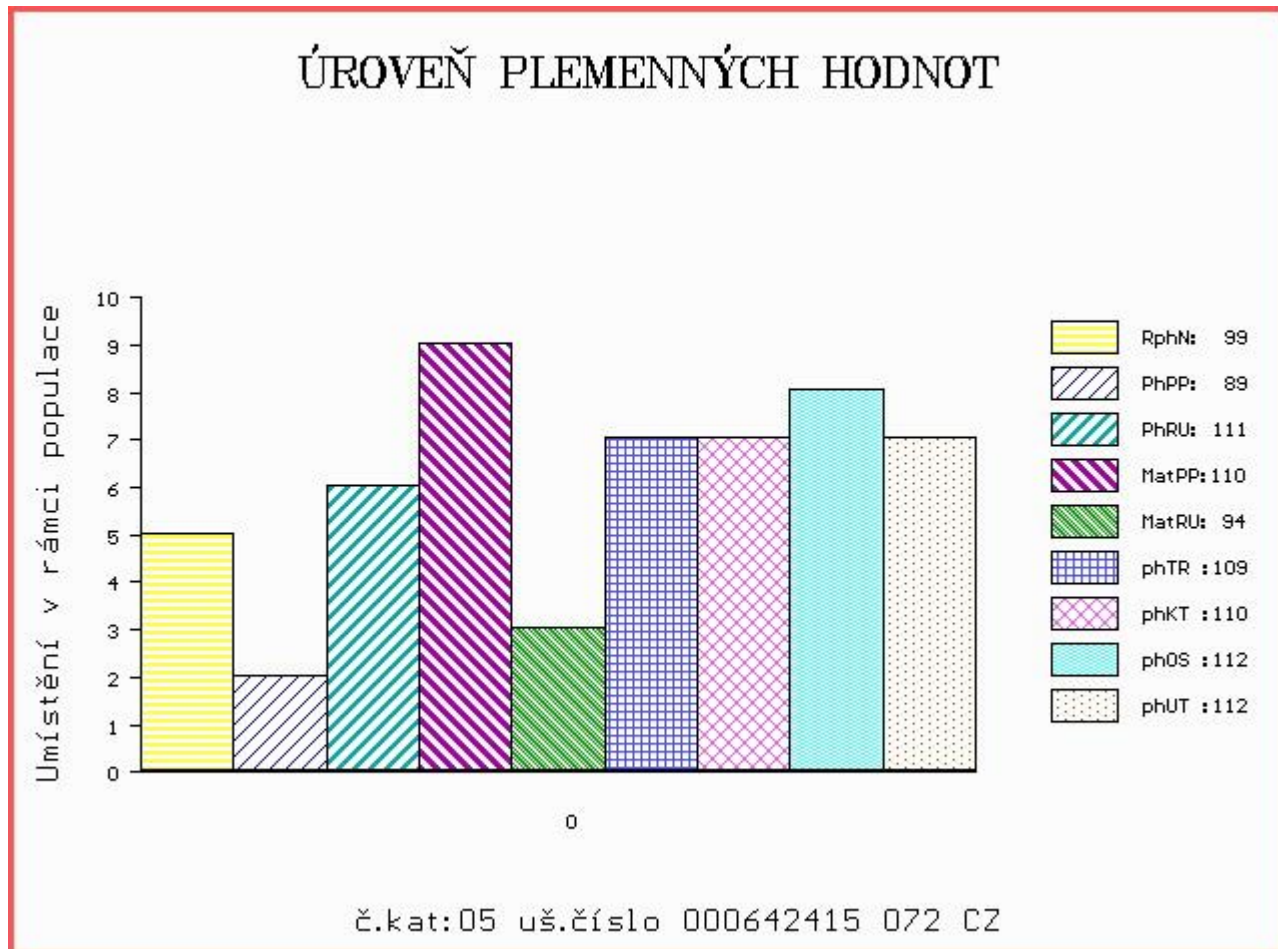
OOM ZBA 253 BAZOOKA 4086011889
 OM ZBA 432 NUTIN 7997513104
 MOM 4683132048 FR UTINA 4683132048

MA 155074 972 CZ EC/5 ot SIESTA Z HLUKU ET 385000155074972
 OMM ZBA 180 GUEPARD 3891091257
 MM 107027 406 CZ LIBRA Z ROCHOVA 004000107027406
 MMM 3006 217 CZ HALINA Z ROCHOVA 004217003006

Vl.užit:nar: 64 kg ve 120d: 221 kg ve 210d: 352 kg v 365d: 599 kg / kříž: 139 cm
 Přírustek od narození: 1448 g / 99 šourek 38 cm
 Věk při ZV 422 dní aktuálně k 26.01.17 hmotnost: 636 kg výška v kříži: 145 cm

PLEMENNÉ HODNOTY										LINEARNÍ HODNOCENÍ							
	pp	ru	pp	ru	TR	KT	OS	UT		Hmot	kříž	TR	KT	OS	UT	CE	
BÝK	PE	89	111	ME	110	94	109	110	112	112							
MATKA	PE	91	113	ME	102	93	105	106	108	108	820	151	25	22	19	7	73
Otec	PE	86	108	ME	118	94	107	107	107	109	0	0	0	0	0	0	0

HODNOCEN: TR 10 / /10 KT / / OS / / UT Výsledek:





NÁRODNÍ VÝSTAVA HOSPODÁŘSKÝCH ZVÍŘAT MEZINÁRODNÍ VELETRH PRO ŽIVOČIŠNOU VÝROBU



11.-14.5.2017
BRNO – VÝSTAVIŠTĚ



- Národní šampionát masných plemen skotu
- Národní šampionát holštýnského skotu
- Národní šampionát plemen brown swiss a jersey
- Přehlídka českého strakatého skotu
- Předvádění prasat, ovcí a koz s odborným komentářem
- Přehlídky a hodnocení koní s ukázkami jezdeckých sportů
- Včelařská výstava
- Prezentace regionálních potravin
- Prezentace potravin Klasa a Český výrobek

Souběžně probíhají:



www.vystavazvirat.cz
www.animaltech.cz

