

KATALOG ZÁKLADNÍHO VÝBĚRU

dne 24.02.2017

OPB Janovice u Rýmařova

začátek 09,00 hod.

Č.	Číslo	OTEC	DATUM	PŘÍRUSTEK (g)	CH O V A T E L					
					k.	býčka	st.reg.	NAROZENÍ	PLEM.	test RPH
1	680747	081 CZ	ZSI 990	05.11.15	S100	1658	105	1377	111	Hořák Jan, SHR, Janovice u R.
2	680753	081 CZ	ZSI 731	13.11.15	S100	1625	98	1445	103	Hořák Jan, SHR, Janovice u R.
3	680761	081 CZ	ZSI 951	16.11.15	S100	1533	109	1453	104	Hořák Jan, SHR, Janovice u R.
4	680763	081 CZ	ZSI 990	17.11.15	S100	1416	99	1429	107	Hořák Jan, SHR, Janovice u R.
5	643183	072 CZ	PMS 125	22.11.15	S100	1266	86	1329	88	ZÁLESÍ agro a.s., Luhačovice
6	680775	081 CZ	ZSI 950	22.11.15	S100	1300	100	1422	104	Hořák Jan, SHR, Janovice u R.
7	680776	081 CZ	ZSI 731	22.11.15	S100	1733	103	1478	110	Hořák Jan, SHR, Janovice u R.
8	680777	081 CZ	ZSI 829	23.11.15	S100	1341	112	1444	118	Hořák Jan, SHR, Janovice u R.
9	680779	081 CZ	ZSI 778	23.11.15	S100	1700	105	1362	108	Hořák Jan, SHR, Janovice u R.
10	680794	081 CZ	ZSI 990	08.12.15	S100	1608	104	1496	113	Hořák Jan, SHR, Janovice u R.
11	680801	081 CZ	ZSI 242	12.12.15	S100	1533	101	1396	105	Hořák Jan, SHR, Janovice u R.
12	680802	081 CZ	ZMS 222	12.12.15	S100	1400	99	1428	103	Hořák Jan, SHR, Janovice u R.
13	643250	072 CZ	PMS 109	15.12.15	S100	1616	103	1426	104	ZÁLESÍ agro a.s., Luhačovice
14	680796	081 CZ	ZSI 990	19.12.15	S100	1466	98	1420	106	Hořák Jan, SHR, Janovice u R.
15	700358	081 CZ	ZSI 990	19.12.15	S100	1525	101	1440	110	Hořák Jan, SHR, Janovice u R.
16	700363	081 CZ	ZSI 731	21.12.15	S100	1508	103	1418	115	Hořák Jan, SHR, Janovice u R.
17	700369	081 CZ	ZSI 990	24.12.15	S100	1516	103	1481	112	Hořák Jan, SHR, Janovice u R.
18	680740	081 CZ	ZAI 039	29.10.15	G100	1566	111	1355	112	Hořák Jan, SHR, Janovice u R.
19	680742	081 CZ	ZAA 768	31.10.15	G100	1641	112	1397	115	Hořák Jan, SHR, Janovice u R.
20	680745	081 CZ	ZAI 039	03.11.15	G100	1650	106	1362	105	Hořák Jan, SHR, Janovice u R.
21	680744	081 CZ	ZAI 039	05.11.15	G100	1808	114	1594	116	Hořák Jan, SHR, Janovice u R.
22	680751	081 CZ	ZAI 039	12.11.15	G100	1741	109	1476	112	Hořák Jan, SHR, Janovice u R.
23	680755	081 CZ	ZAI 039	14.11.15	G100	1608	117	1487	118	Hořák Jan, SHR, Janovice u R.
24	680765	081 CZ	PAA 263	17.11.15	G100	1508	94	1318	92	Hořák Jan, SHR, Janovice u R.
25	680767	081 CZ	PAA 263	17.11.15	G100	1441	94	1253	91	Hořák Jan, SHR, Janovice u R.
26	680774	081 CZ	PAA 263	22.11.15	G100	1300	90	1210	86	Hořák Jan, SHR, Janovice u R.
27	680783	081 CZ	ZAI 039	30.11.15	G100	1383	98	1276	97	Hořák Jan, SHR, Janovice u R.
28	680752	081 CZ	HRP 627	12.11.15	U100	1533	106	1248	99	Hořák Jan, SHR, Janovice u R.
29	680784	081 CZ	HRP 437	30.11.15	U100	1425	100	1264	105	Hořák Jan, SHR, Janovice u R.
30	680786	081 CZ	HRF 436	04.12.15	U100	1525	104	1237	103	Hořák Jan, SHR, Janovice u R.
31	680797	081 CZ	HRP 643	09.12.15	U100	1466	103	1296	105	Hořák Jan, SHR, Janovice u R.
32	700360	081 CZ	HRP 639	19.12.15	U100	1475	102	1239	101	Hořák Jan, SHR, Janovice u R.
33	680800	081 CZ	ZCH 813	11.12.15	T100	1775	98	1341	100	Hořák Jan, SHR, Janovice u R.
34	700365	081 CZ	ZIT 316	22.12.15	T100	1350	97	1383	99	Hořák Jan, SHR, Janovice u R.

Býci vyřazení před základním výběrem

Č.	Číslo	OTEC	Datum	Body	CHOVATEL				Důvod vyřazení
					k.	býčka	st.reg.	narození	
35	680746	081 CZ	ZAI 039	04.11.15	G100	6	5	Hořák Jan, SHR, Janovice u R.	před ZV-chovatel
36	680757	081 CZ	PAA 263	15.11.15	G100	2	7	Hořák Jan, SHR, Janovice u R.	před ZV-VT

- Plemenné hodnoty uvedené v katalogu jsou spočítány k 31.12.2016



<i>Den</i>	<i>Datum</i>	<i>Začátek</i>	<i>OPB , chovatel</i>	<i>Ks</i>	<i>Plemena</i>	<i>Dražba</i>
Pondělí	20.2.2017	9,00	OPB Měcholupy	30	MS,AA,CH	<i>hodinu po skončení ZV</i>
		15,00	<i>Chlupáčková Hana,Ing.,Ležnice</i>	6	MS	<i>x</i>
			<i>UFARMA s.r.o.,Čistá u Rovné - Ležnice</i>	2	CH	<i>x</i>
Úterý	21.2.2017	9,00	OPB Osík	42	CH,PI,AA,BA,MS, UU,MM	<i>hodinu po skončení ZV</i>
		16,00	<i>Lux Jiří,Vlkov</i>	3	CH	<i>x</i>
Středa	22.2.2017	9,00	OPB Benešov	40	CH,LI,PI	<i>hodinu po skončení ZV</i>
		16,00	<i>Minaříková Hana,Hluk</i>	5	BA	<i>x</i>
Čtvrtek	23.2.2017	9,00	OPB Benešov	40	MS,AA	<i>hodinu po skončení ZV</i>
		16,00	<i>Poruba Jan, Šenov u N./J.</i>	1	LI	<i>x</i>
Pátek	24.2.2017	9,00	OPB Janovice	36	MS,AA,HE,CH	<i>hodinu po skončení ZV</i>
Sobota	25.2.2017	10,00	<i>Agrochyt s.r.o.Mohelno</i>	1	LI	<i>x</i>
		12,00	<i>Poláková Zdenka,Dolní Libochová</i>	1	MS	<i>x</i>
		14,00	<i>Hrtús Miroslav,Mírovka</i>	1	BA	<i>x</i>
Neděle	26.2.2017	8,00	<i>Šeda J.,Helvíkovice</i>	7	LI	<i>x</i>
		10,00	<i>Fišar Filip,Lhotka</i>	5	LI	<i>x</i>
		14,00	<i>Montážně obchodní firma s.r.o.,B.Mlýn</i>	19	GS,UU,BM,LI	<i>x</i>
Pondělí	27.2.2017	9,00	OPB Cunkov	45	LI	<i>hodinu po skončení ZV</i>
		16,00	<i>Farma Karel Dvořák s.r.o.</i>	2	LI	<i>x</i>
Úterý	28.2.2017	9,00	OPB Cunkov	41	CH	<i>hodinu po skončení ZV</i>
		16,00	<i>Tájek Jaroslav,Zvíkov</i>	1	CH	<i>x</i>
		17,00	K+K Břilice GIGANT	3	CH,LI	<i>x</i>
Středa	1.3.2017	9,00	OPB Cunkov	26	MS,AA,SA,PP,HE ,BA,GS	<i>hodinu po skončení ZV</i>
		15,00	<i>Valenta Petr,Budyně</i>	2	MS	<i>x</i>
		16,00	<i>Diviš Miroslav,Láz</i>	7	MS,LI	<i>x</i>
Čtvrtek	2.3.2017	10,00	<i>Loos Adolf,Hora Svaté Kateřiny</i>	4	LI,SA	<i>x</i>
		13,00	<i>Herman Anton,MVDr,ing.,Varnsdorf</i>	4	BM	<i>x</i>
		15,00	<i>Družstvo vlastníků Libeň - Vtelno</i>	3	CH	<i>x</i>
Úterý	7.3.2017	14,00	<i>Farka Martin,Todně</i>	16	LI,UU	<i>x</i>
				393		

ČESKÝ SVAZ CHOVATELŮ
MASNÉHO SKOTU



Vysvětlivky ke zkratkám ve jménech v katalogu :

ET	- býček narozen po embryotrasferu
RED	- zbarvení red angus
P,V	- bezrohý / volný roh - heterozygot (MS,CH,LI,BA)
PP	- bezrohý – homozygot stanovený testem DNA (MS,CH,LI,BA)
R	- rohatý (MS)
+/+	- homozygot s alelami způsobujícími běžné osvalení (GS)
+ /MH	- heterozygot s jednou alelou podmiňující dvojí osvalení (GS)
MH/MH	- homozygot - obě alely podmiňující dvojí osvalení (GS – oddíl „B“ PK)

U matek plemene BA

Třída	Výška kříž (cm)	Hmotnost (kg)	RPH přímý efekt	RPH mat. efekt	RPH osvalení
SE	147 a více	800 a více	105 a vic	103 a vic	103 a vic
EC	147 a více	800 a více	105 a vic	pod 103	103 a vic
EM	147 a více	800 a více	pod 105	103 a vic	pod 103
CM	pod 147	pod 800	105 a vic	103 a vic	103 a vic
C1	pod 147	pod 800	105 a vic	pod 103	103 a vic
M1	pod 147	pod 800	pod 105	103 a vic	pod 103

Popisky grafu úrovně plemenných hodnot

Jednotlivé plemenné hodnoty jsou rozděleny do pásem na základě výpočtu kvantilu normálního rozložení, které udávají, jak si konkrétní jedinec stojí v porovnání s průměrem populace plemenných býčků odchovaných v období 2012 – 2017.

pásma	Pozice býka v rámci populace	zkratka	Popis údaje v grafu
10	býk patří hodnotou RPH do 10 % nejlepších býků v daném ukazateli	<i>RphT</i>	RPH pro přírůstek v testu
9	býk patří hodnotou RPH do 20 % nejlepších býků v daném ukazateli	<i>RphN</i>	RPH pro životní přírůstek
8	býk patří hodnotou RPH do 30 % nejlepších býků v daném ukazateli	<i>RpPP</i>	RPH pro přímý efekt porody
7	býk patří hodnotou RPH do 40 % nejlepších býků v daném ukazateli	<i>RpRU</i>	RPH pro přímý efekt růst
6	býk patří hodnotou RPH do 50 % nejlepších býků v daném ukazateli	<i>MatPP</i>	RPH pro maternální efekt porody
5	býk patří hodnotou RPH do průměru býků v daném ukazateli	<i>MatRU</i>	RPH pro maternální efekt růst
4	býk patří hodnotou RPH do 60 % nejlepších býků v daném ukazateli	<i>phTR</i>	RPH pro lineární hodnocení těl. rámce
3	býk patří hodnotou RPH do 70 % nejlepších býků v daném ukazateli	<i>phKT</i>	RPH pro lineární hodnocení kap. těla
2	býk patří hodnotou RPH do 80 % nejlepších býků v daném ukazateli	<i>phOS</i>	RPH pro lineární hodnocení osvalení
1	býk patří hodnotou RPH do 90 % nejlepších býků v daném ukazateli	<i>phUT</i>	RPH pro lineární hodnocení užit. typ

Hlavní selekční kritéria pro výběr do plemnitby na OPB a odchovu u chovatele

Hlavním selekčním kritériem bude pouze lineární hodnocení při základním výběru.

Důvody vyřazení před základním výběrem

- hodnocení tělesného rámce (1,2,3 body dle parametrů daného plemene)
- hodnocení bodů za hmotnost v 365 dnech (1,2,3 body dle parametrů daného plemene)
- nepředvedení býka k základnímu výběru na ohlávce nebo na vodící tyči
- na základě rozhodnutí majitele býka o jeho vyřazení
- zdravotní důvody (displazie varlat, apod.)

Důvody vyřazení při základním výběrem

- hodnocení délky těla (1,2,3 body dle parametrů daného plemene)
- hodnocení ukazatelů kapacity těla (1,2,3 body dle parametrů daného plemene)
- hodnocení ukazatelů osvalení (1,2,3 body dle parametrů daného plemene)
- hodnocení užitkové typu (1,2,3 body dle parametrů daného plemene)
- závažné vady exteriéru při základním výběru
- neodpovídající funkčnost končetin při základním výběru
- zdravotní důvody (displazie varlat, apod.)

Reklamační řád pro základní výběry býků

Majitel odchovávaného býčka má právo podat reklamaci proti rozhodnutí výběrové komise (ČSCHMS). Tato reklamační může mít písemnou nebo ústní formu. Po skončení základního výběru býků vyzve předseda výběrové komise k podání případných protestů (reklamací). Reklamační se podává nejpozději do 60-ti minut od výzvy předsedy výběrové komise. Reklamační se podává předsedovi výběrové komise. Jménem majitele býka může jednat také zástupce OPB. Po vznesení reklamační následuje nové předvedení býka. Reklamační je podmíněna složením nevratné kauce 1000 Kč, přičemž polovina z této částky je určena pro provozovatele OPB a polovina pro ČSCHMS. Tato kauce musí být složena okamžitě v hotovosti v době podání reklamační předsedovi výběrové komise.

V případě shodného verdiktu výběrové komise a majitele býka je platný tento shodný verdikt.

V případě neshody mezi verdiktem výběrové komise a majitelem býka bude proveden nový základní výběr. Provedení nového základního výběru je podmíněno složením kauce 5000 Kč za každého reklamovaného býka. Kauce se skládá na účet ČSCHMS nejpozději do 10-ti kalendářních dnů ode dne provedení základního výběru. V případě, že nebudou peníze připsány na účet v daném termínu, platí původní verdikt výběrové komise a reklamační se dále neřeší. Nový základní výběr se uskuteční do 30-ti dnů od sporného výběru na místě, kde byla podána reklamační, pokud se obě strany nedohodnou jinak. Většinové složení komise nesmí být totožné se složením komise, která vynesla sporný verdikt. O složení komise rozhoduje ČSCHMS po dohodě s příslušným chovatelským klubem a Radou PK daného plemene. O závěru nového základního výběru je sepsán nový výběrový protokol. Proti tomuto rozhodnutí se již nelze dále odvolat. V případě, že je potvrzeno původní rozhodnutí výběrové komise, propadá kauce ve prospěch ČSCHMS, v opačném případě se vrací majiteli býka do 10-ti kalendářních dnů od provedení nového základního výběru. Náklady spojené s novým základním výběrem nese strana, která při svém rozhodnutí či jednání nebyla v právu.

V každém případě se o reklamaci vede písemný zápis. Rozhodnutí výběrové komise se váže ke konkrétnímu zvířeti v konkrétním čase a není možno se na něj odvolávat v případných následných sporech. Schváleno výborem ČSCHMS dne 21.3.2006 v Hradištku pod Medníkem, změny schváleny VČS dne 6.9.2007.



Sekretariát: ČSCHMS Praha Těšnov 17 11705 Praha 1 Mobil : +420 724 007 860 Telefon : +420 221 812 865 E-mail : info@cschms.cz	Ředitel PK <i>Kopecký Jan</i> Osík 201 569 67 Osík u Litomyšle Mobil : +420 724 007 862 Telefon : +420 461 612 809 E-mail : kopecvy@cschms.cz	Adresa PK <i>Honová Nina</i> Osvoboditelů 35/9 410 02 Lovosice Mobil : +420 724 073 641 E-mail : honova@cschms.cz
---	--	--

Číslo : 680747 081 CZ BATHORY Z JANOVIC R Číslo katalogu 1
 Dat.nar. : 05.11.2015 Plemeno : S100 Masný simentál
 Chovatel : Hořák Jan, SHR, Janovice u R.
 Majitel : Hořák Jan, SHR, Janovice u R.

OOO ZSI 495 HEDETOFT VITO PP 51546-02044
 OO ZSI 715 HESTEHAVEN DADDI P 107267-00098
 MOO 10726700050 DK HESTEHAVEN BLIS 107267-00050

OTEC ZSI 990 VENDELÍN Z NOVÉ VODY V 429000623034071
 OMO ZSI 367 HESTEHAVEN AXEL P 107267-00036
 MO 168019 972 CZ SIMONA AGRO P 060000168019972
 MMO 11921 972 CZ P 060000011921972

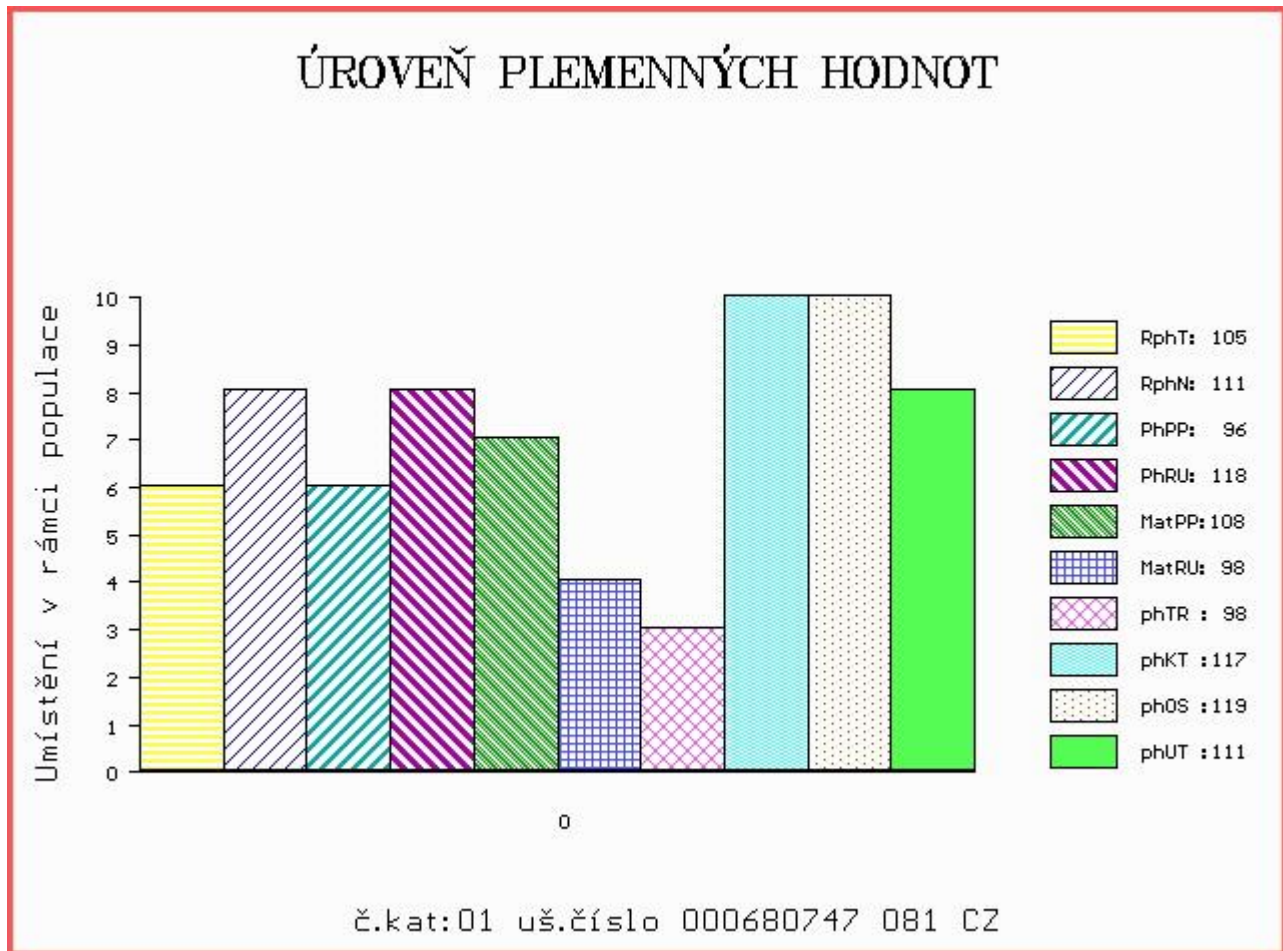
OOM ZSI 341 VINGEGAARD TOMBA ET P 41524-01002
 OM ZSI 454 TITANIC P 14.028 43064
 MOM 1402338496 DE 14.023 38496

MA 203650 981 CZ /4 ot P 107000203650981
 OMM POP 001 POPPER P 5945173
 MM 98796 981 CZ P 107000098796981
 MMM 41073 931 CZ P 145931041073

Vl.užit:nar: 48 kg ve 120d: 197 kg ve 210d: 322 kg v 365d: 528 kg / kříž: 134 cm
 Přírustek v testu : 1658 g / 105 přírustek od narození: 1377 g / 111 šourek 37 cm
 Věk při ZV 477 dní aktuálně k 24.01.17 hmotnost: 662 kg výška v kříži: 143 cm

PLEMENNÉ HODNOTY										LINEARNÍ HODNOCENÍ						
	pp	ru	pp	ru	TR	KT	OS	UT		Hmot	kříž	TR	KT	OS	UT	CE
BÝK	PE	96	118	ME	108	98	98	117	119	111						
MATKA	PE	100	107	ME	110	98	94	108	110	104	640	141	20	18	16	6 60
OTEC	PE	92	130	ME	106	98	115	123	121	120	736	141	25	22	20	7 74

HODNOCEN: TR 8 / / 7 KT / / OS / / UT Výsledek:



Číslo : 680753 081 CZ BOBÍK Z JANOVIC V Číslo katalogu 2
 Dat.nar. : 13.11.2015 Plemeno : S100 Masný simentál
 Chovatel : Hořák Jan, SHR, Janovice u R.
 Majitel : Hořák Jan, SHR, Janovice u R.

OOO ZSI 286 LAMHOJ SUPERY P 70514-00150
 OO ZSI 485 HESTEHAVEN BALTER V 107267-00048
 MOO 8731000112 DK MINDSTRUP TIFFANY P 87310-00112

OTEC ZSI 731 SVŮDNÍK P 409000587129081
 OMO ZSI 119 HERMES 09.312 64771
 MO 3547 981 CZ P 251000003547981
 MMO 25826 705 CZ R 251705025826

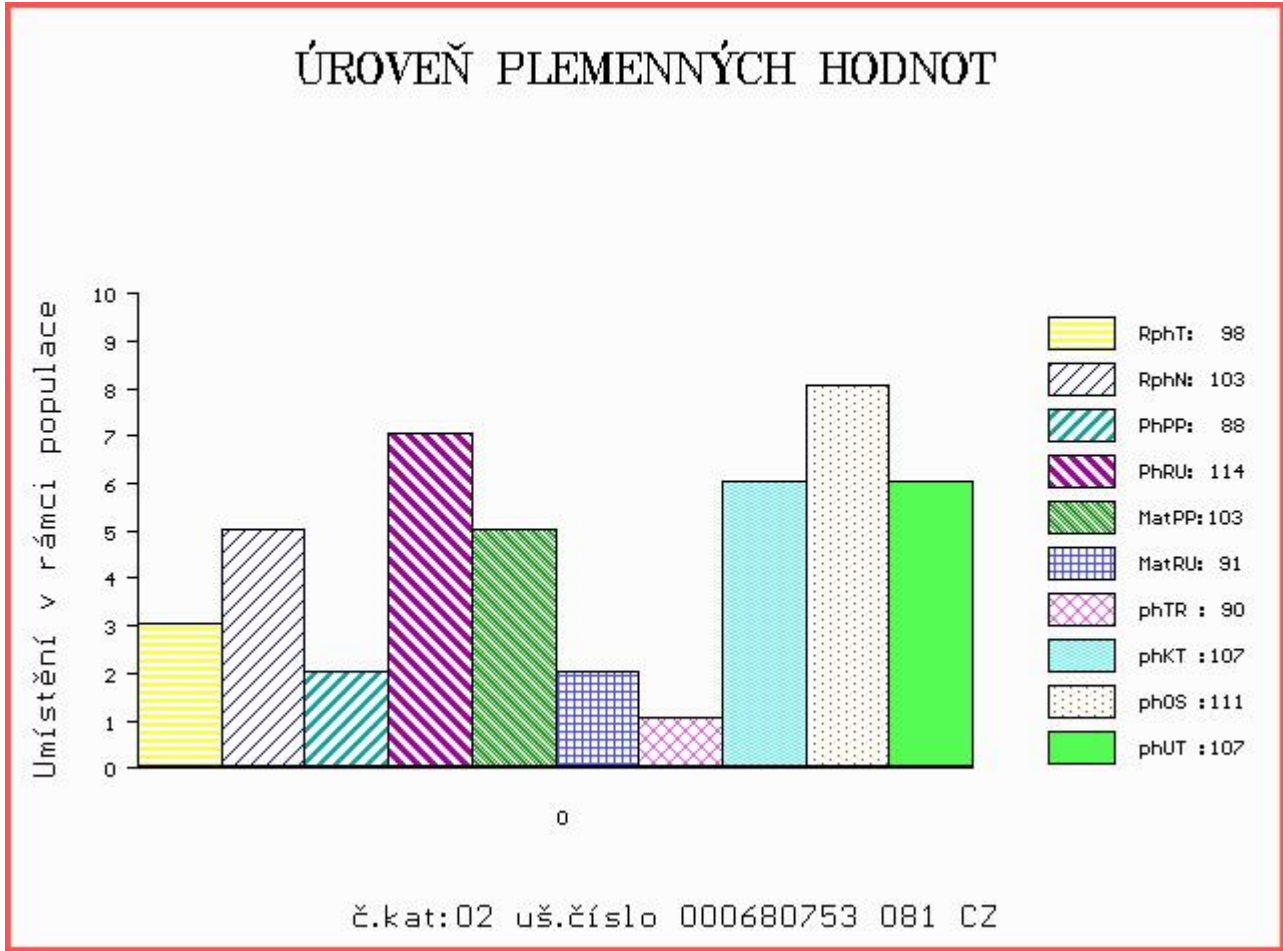
OOM ZSI 121 CHIEMSEE P 251765109658
 OM ZSI 270 LUCKY P 232761113210
 MOM 546 617 CZ VINGEGAARD IRENA ET 41524-00480

MA 156129 981 CZ /6 ot R 107000156129981
 OMM ZSI 012 MRLN GALAHAD 8B 278502
 MM 110773 207 CZ R 145207110773
 MMM 5102 617 CZ R 145617005102

Vl.užit:nar: 50 kg ve 120d: 192 kg ve 210d: 296 kg v 365d: 574 kg / kříž: 135 cm
 Přírůstek v testu : 1625 g / 98 přírůstek od narození: 1445 g / 103 šourek 48 cm
 Věk při ZV 469 dní aktuálně k 24.01.17 hmotnost: 683 kg výška v kříži: 139 cm

PLEMENNÉ HODNOTY										LINEARNÍ HODNOCENÍ							
	pp	ru	pp	ru	TR	KT	OS	UT		Hmot	kříž	TR	KT	OS	UT	CE	
BÝK	PE	88	114	ME	103	91	90	107	111	107							
MATKA	PE	95	114	ME	98	87	85	89	94	91	700	140	20	17	18	6	61
OTEC	PE	80	114	ME	108	95	119	140	140	139	720	141	21	22	22	8	73

HODNOCEN: TR 6 / / 9 KT / / OS / / UT Výsledek:



Číslo : 680761 081 CZ BAUER Z JANOVIC P Číslo katalogu 3
 Dat.nar. : 16.11.2015 Plemeno : S100 Masný simentál
 Chovatel : Hořák Jan, SHR, Janovice u R.
 Majitel : Hořák Jan, SHR, Janovice u R.

OOO 290 098 GS MAX 227 007 562
 OO ZSI 400 HEDETOFT UNITED P 80185-00096
 MOO 8018500057 DK HEDETOFT PATRICIA P 80185-00057

OTEC ZSI 951 SOLBAKKEN GARFIELD P 42719-00212
 OMO ZSI 389 OSTERVANG THOR P 86152-00184
 MO 4271900110 DK SOLBAKKENS AMANDA 42719-00110
 MMO 4271900060 DK SOLBAKKENS GERDA 42719-00060

OOM 290 469 RAMHORN 09.159 49901
 OM RAD 158 RALMESBACH P 09.363 19703
 MOM 912420095 DE LAURA 09.124 20095

MA 240580 981 CZ /1 ot P 107000240580981
 OMM ZSI 330 MLEJNEK V 342000106610072
 MM 176304 981 CZ R 107000176304981
 MMM 2952 981 CZ P 391000002952981

Vl.užit:nar: 49 kg ve 120d: 187 kg ve 210d: 324 kg v 365d: 590 kg / kříž: 138 cm
 Přírůstek v testu : 1533 g / 109 přírůstek od narození: 1453 g / 104 šourek 38 cm
 Věk při ZV 466 dní aktuálně k 24.01.17 hmotnost: 681 kg výška v kříži: 140 cm

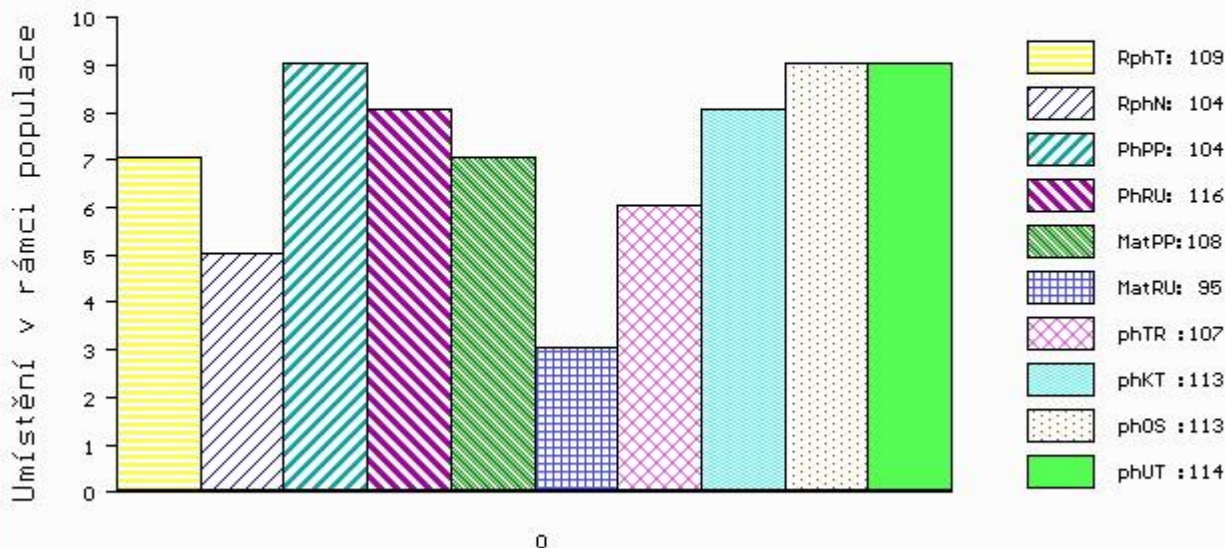
PLEMENNÉ HODNOTY

LINEARNÍ HODNOCENÍ

	pp	ru	pp	ru	TR	KT	OS	UT	Hmot	kříž	TR	KT	OS	UT	CE
BÝK	PE	104	116	ME	108	95	107	113	113	114					
MATKA	PE	109	105	ME	103	107	102	103	103	104	630	140	19	18	15 6 58
OTEC	PE	88	124	ME	115	86	105	118	120	119	840	146	27	22	22 8 79

HODNOCEN: TR 6 / / 9 KT / / OS / / UT Výsledek:

ÚROVEŇ PLEMENNÝCH HODNOT



č.kat:03 uš.číslo 000680761 081 CZ

Číslo : 680763 081 CZ BONDRA Z JANOVIC V Číslo katalogu 4
 Dat.nar. : 17.11.2015 Plemeno : S100 Masný simentál
 Chovatel : Hořák Jan, SHR, Janovice u R.
 Majitel : Hořák Jan, SHR, Janovice u R.

OOO ZSI 495 HEDETOFT VITO PP 51546-02044
 OO ZSI 715 HESTEHAVEN DADDI P 107267-00098
 MOO 10726700050 DK HESTEHAVEN BLIS 107267-00050

OTEC ZSI 990 VENDELÍN Z NOVÉ VODY V 429000623034071
 OMO ZSI 367 HESTEHAVEN AXEL P 107267-00036
 MO 168019 972 CZ SIMONA AGRO P 060000168019972
 MMO 11921 972 CZ P 060000011921972

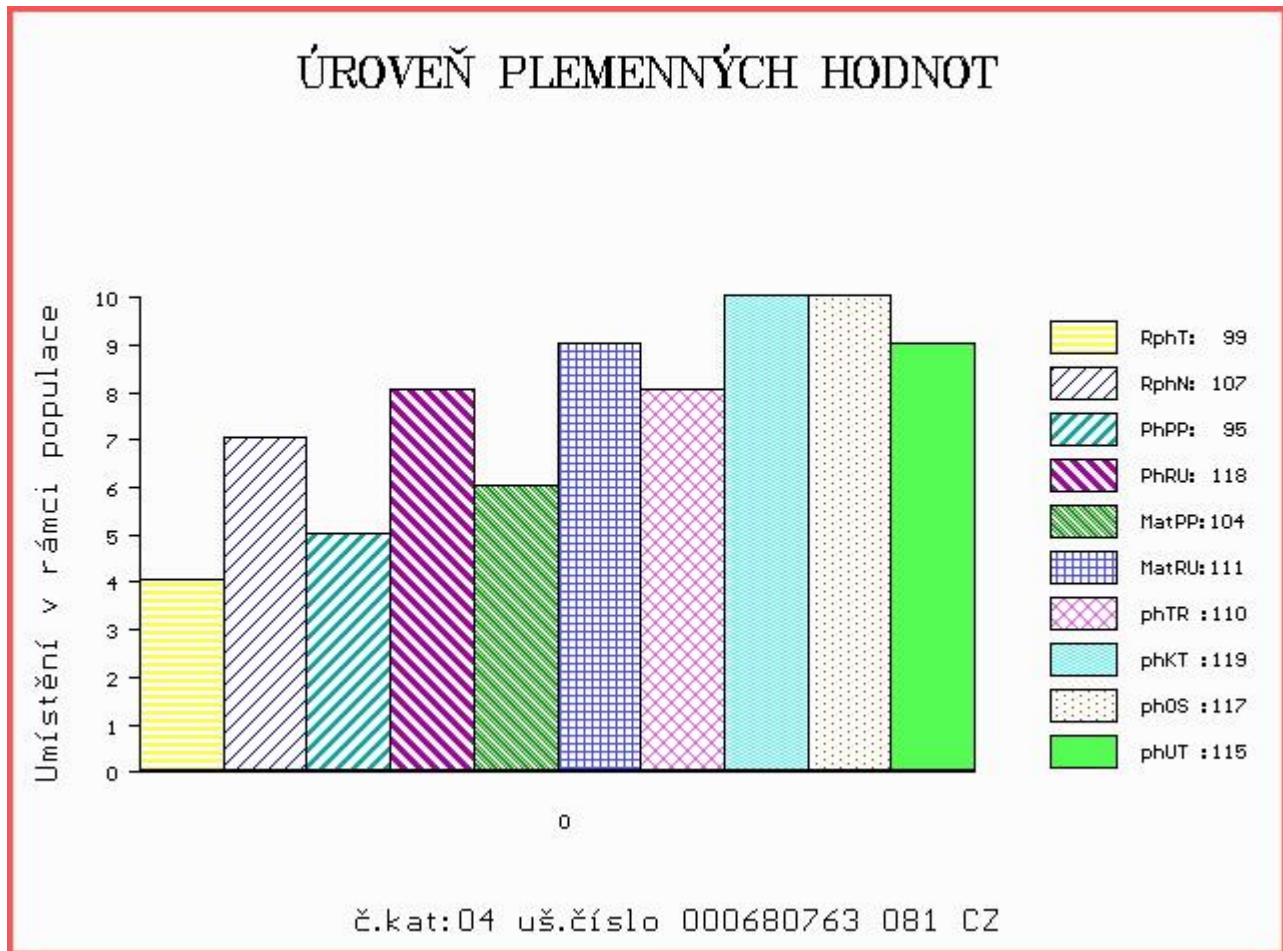
OOM ZSI 341 VINGEGAARD TOMBA ET P 41524-01002
 OM ZSI 454 TITANIC P 14.028 43064
 MOM 1402338496 DE 14.023 38496

MA 208713 981 CZ /4 ot P 107000208713981
 OMM ZSI 095 HILLARY P DE1400271905
 MM 110770 207 CZ P 145207110770
 MMM 23517 267 CZ MS BCM STAR 53D P PG368333

Vl.užit:nar: 59 kg ve 120d: 224 kg ve 210d: 363 kg v 365d: 608 kg / kříž: 143 cm
 Přírůstek v testu : 1416 g / 99 přírůstek od narození: 1429 g / 107 šourek 41 cm
 Věk při ZV 465 dní aktuálně k 24.01.17 hmotnost: 679 kg výška v kříži: 146 cm

PLEMENNÉ HODNOTY						LINEARNÍ HODNOCENÍ											
	pp	ru	pp	ru	TR	KT	OS	UT	Hmot	kříž	TR	KT	OS	UT	CE		
BÝK	PE	95	118	ME	104	111	110	119	117	115							
MATKA	PE	97	106	ME	103	124	111	113	109	109	850	152	28	20	18	7	73
OTEC	PE	92	130	ME	106	98	115	123	121	120	736	141	25	22	20	7	74

HODNOCEN: TR 9 / /10 KT / / OS / / UT Výsledek:



Číslo : **643183 072 CZ BOREC ZE ZALESÍ P** Číslo katalogu 5
 Dat.nar. : 22.11.2015 Plemeno : S100 Masný simentál
 Chovatel : ZÁLESÍ agro a.s., Luhačovice
 Majitel : ZÁLESÍ agro a.s., Luhačovice

OOO 270 405 BAR 5 P SA EXPERT 826M P 598604
 OO ZSI 638 BAR 5 P SA EVOLUTION 418S P 657323
 MOO 583215 CA BAR 5 SA LADY SISKA 409M R 583215

Otec PMS 125 MOVIS SÍRIUS P 09000801113725
 OMO 268 232 AGSK SIR SKALICA 2183 P 721206002183
 MO 800375243 SK ALEXANDRA MOVIS P 09000800375243
 MMO 210328206 SK AGSK MISS REDPROGRESS 210328 721206210328

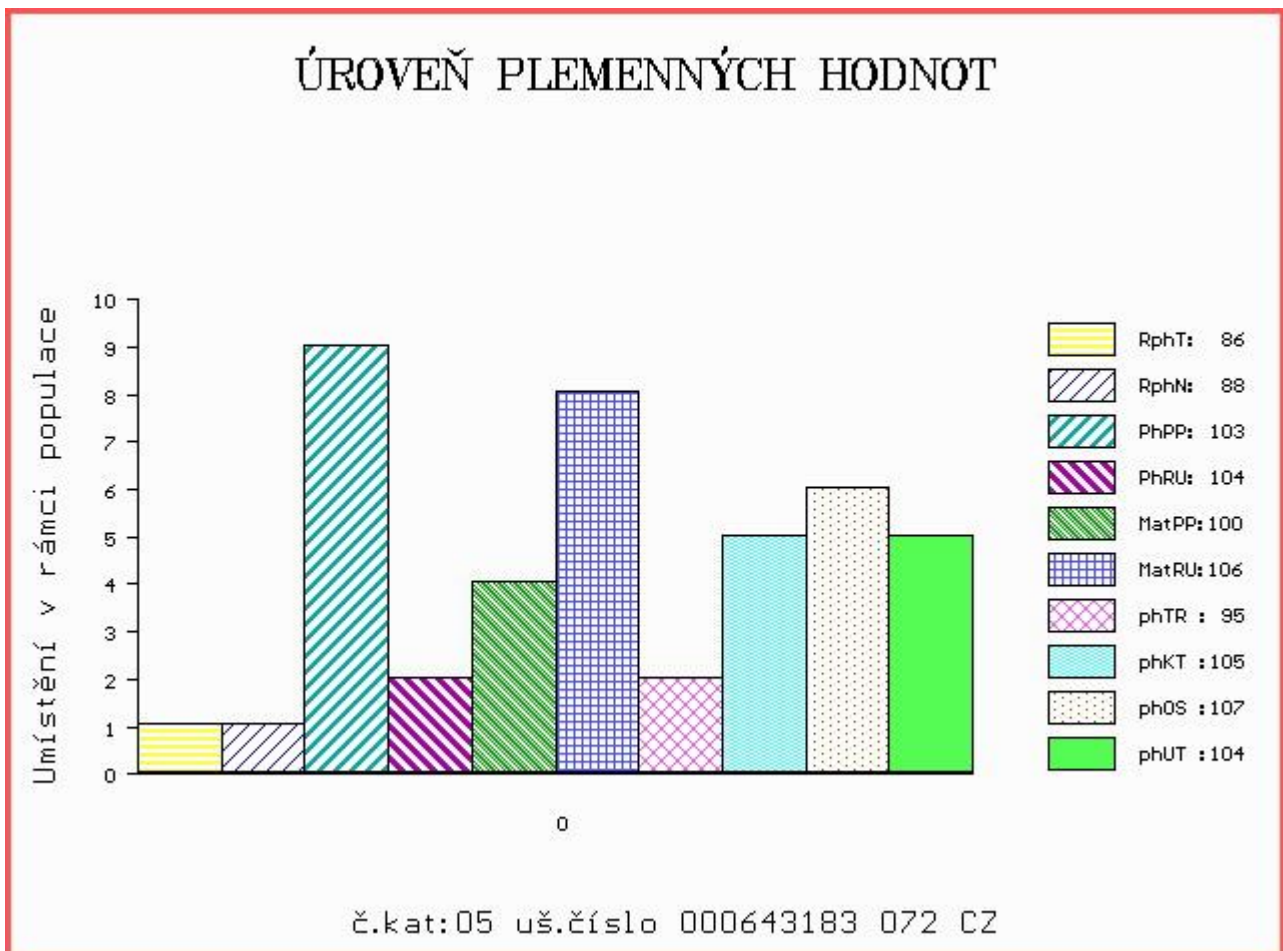
OOM SIP 113 HERMI 060617008691
 OM ZSI 330 MLEJNEK V 342000106610072
 MOM 11925 617 CZ CHAMIRA 342617011925

MA 223294 981 CZ /3 ot TRUDY Z JANOVIC P 107000223294981
 OMM ZSI 217 VINGEGAARD TRINIDAD P 41524-00949
 MM 145706 981 CZ P 107000145706981
 MMM 124893 207 CZ R 145207124893

Vl.užit:nar: 42 kg ve 120d: 178 kg ve 210d: 315 kg v 365d: 572 kg / kříž: 136 cm
 Přírůstek v testu : 1266 g / 86 přírůstek od narození: 1329 g / 88 šourek 36 cm
 Věk při ZV 460 dní aktuálně k 24.01.17 hmotnost: 612 kg výška v kříži: 137 cm

PLEMENNÉ HODNOTY										LINEARNÍ HODNOCENÍ								
	pp	ru	pp	ru	TR	KT	OS	UT		Hmot	kříž	TR	KT	OS	UT	CE		
BÝK	PE	103	104	ME	100	106	95	105	107	104								
MATKA	PE	104	100	ME	97	109	101	97	95	98	740	/	145	22	20	18	7	67
Otec	PE	104	108	ME	102	104	93	107	112	106	578	/	133	19	20	20	5	64

HODNOCEN: TR 5 / / 9 KT / / OS / / UT Výsledek:



Číslo : 680775 081 CZ BOSH Z JANOVIC P Číslo katalogu 6
 Dat.nar. : 22.11.2015 Plemeno : S100 Masný simentál
 Chovatel : Hořák Jan, SHR, Janovice u R.
 Majitel : Hořák Jan, SHR, Janovice u R.

OOO 268 240 SERUP REGENT P 41318-00491
 OO ZSI 495 HEDETOFT VITO PP 51546-02044
 MOO 5154601685 DK VIKINGHOLM PIA 51546-01685

OTEC ZSI 950 KROGHOLT GODSKE P 11412-00351
 OMO ZSI 400 HEDETOFT UNITED P 80185-00096
 MO 1141200298 DK KROGHOLT DORTHE P 11412-00298
 MMO 2398500926 DK 23985-00926

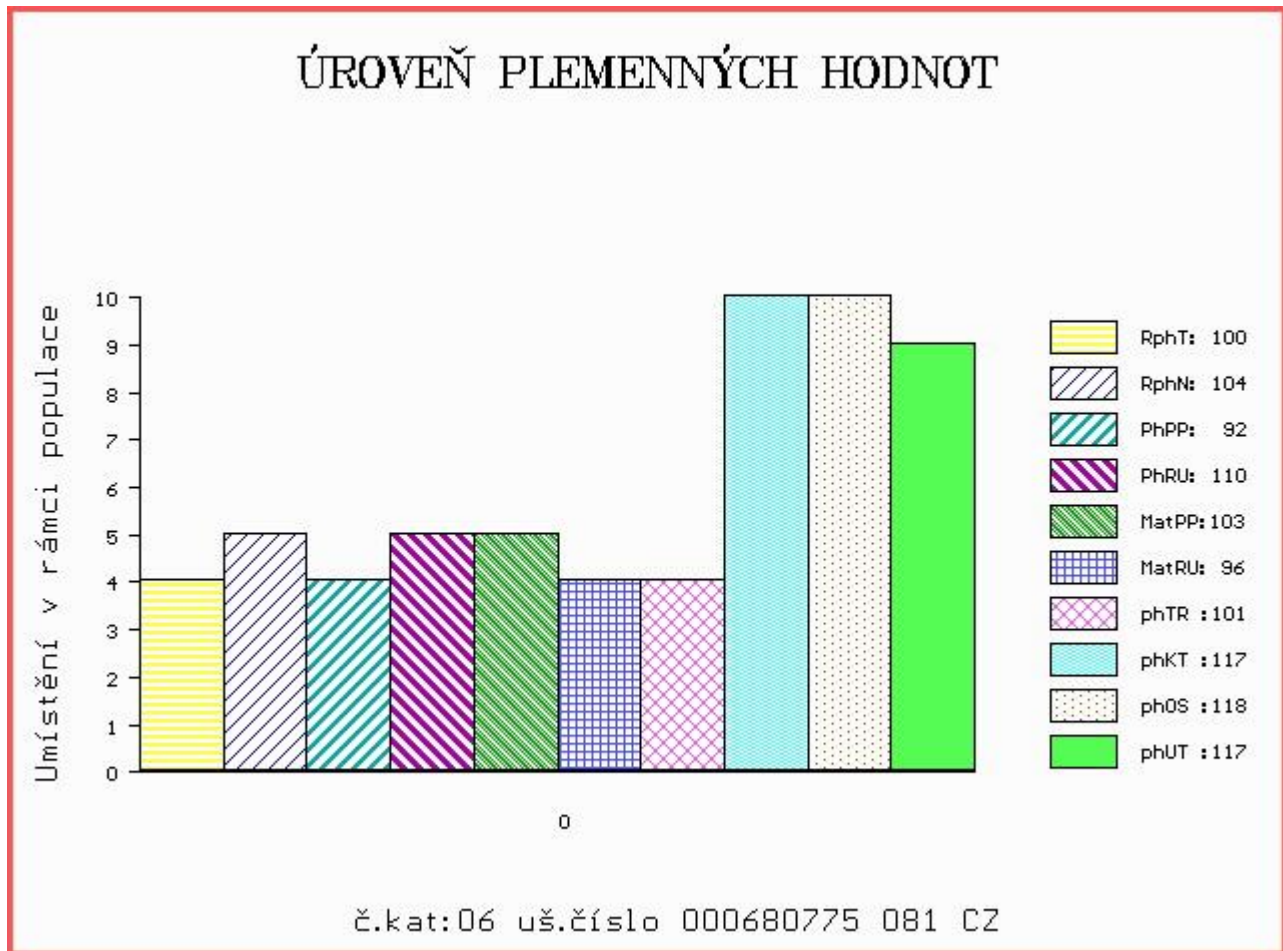
OOM ZSI 485 HESTEHAVEN BALTER V 107267-00048
 OM ZSI 731 SVŮDNÍK P 409000587129081
 MOM 3547 981 CZ P 251000003547981

MA 240654 981 CZ /1 ot P 107000240654981
 OMM ZSI 217 VINGEGAARD TRINIDAD P 41524-00949
 MM 145701 981 CZ P 107000145701981
 MMM 2958 981 CZ R 391000002958981

Vl.užit:nar: 52 kg ve 120d: 192 kg ve 210d: 318 kg v 365d: 588 kg / kříž: 135 cm
 Přírustek v testu : 1300 g / 100 přírustek od narození: 1422 g / 104 šourek 40 cm
 Věk při ZV 460 dní aktuálně k 24.01.17 hmotnost: 662 kg výška v kříži: 138 cm

PLEMENNÉ HODNOTY										LINEARNÍ HODNOCENÍ							
	pp	ru	pp	ru	TR	KT	OS	UT		Hmot	kříž	TR	KT	OS	UT	CE	
BÝK	PE	92	110	ME	103	96	101	117	118	117							
MATKA	PE	92	107	ME	96	108	103	123	126	123	700	146	24	20	18	7	69
OTEC	PE	92	113	ME	111	84	104	112	112	112	860	142	25	23	23	8	79

HODNOCEN: TR 6 / / 9 KT / / OS / / UT Výsledek:



Číslo : 680776 081 CZ BAR Z JANOVIC V Číslo katalogu 7
 Dat.nar. : 22.11.2015 Plemeno : S100 Masný simentál
 Chovatel : Hořák Jan, SHR, Janovice u R.
 Majitel : Hořák Jan, SHR, Janovice u R.

OOO ZSI 286 LAMHOJ SUPERY P 70514-00150
 OO ZSI 485 HESTEHAVEN BALTER V 107267-00048
 MOO 8731000112 DK MINDSTRUP TIFFANY P 87310-00112

OTEC ZSI 731 SVŮDNÍK P 409000587129081
 OMO ZSI 119 HERMES 09.312 64771
 MO 3547 981 CZ P 251000003547981
 MMO 25826 705 CZ R 251705025826

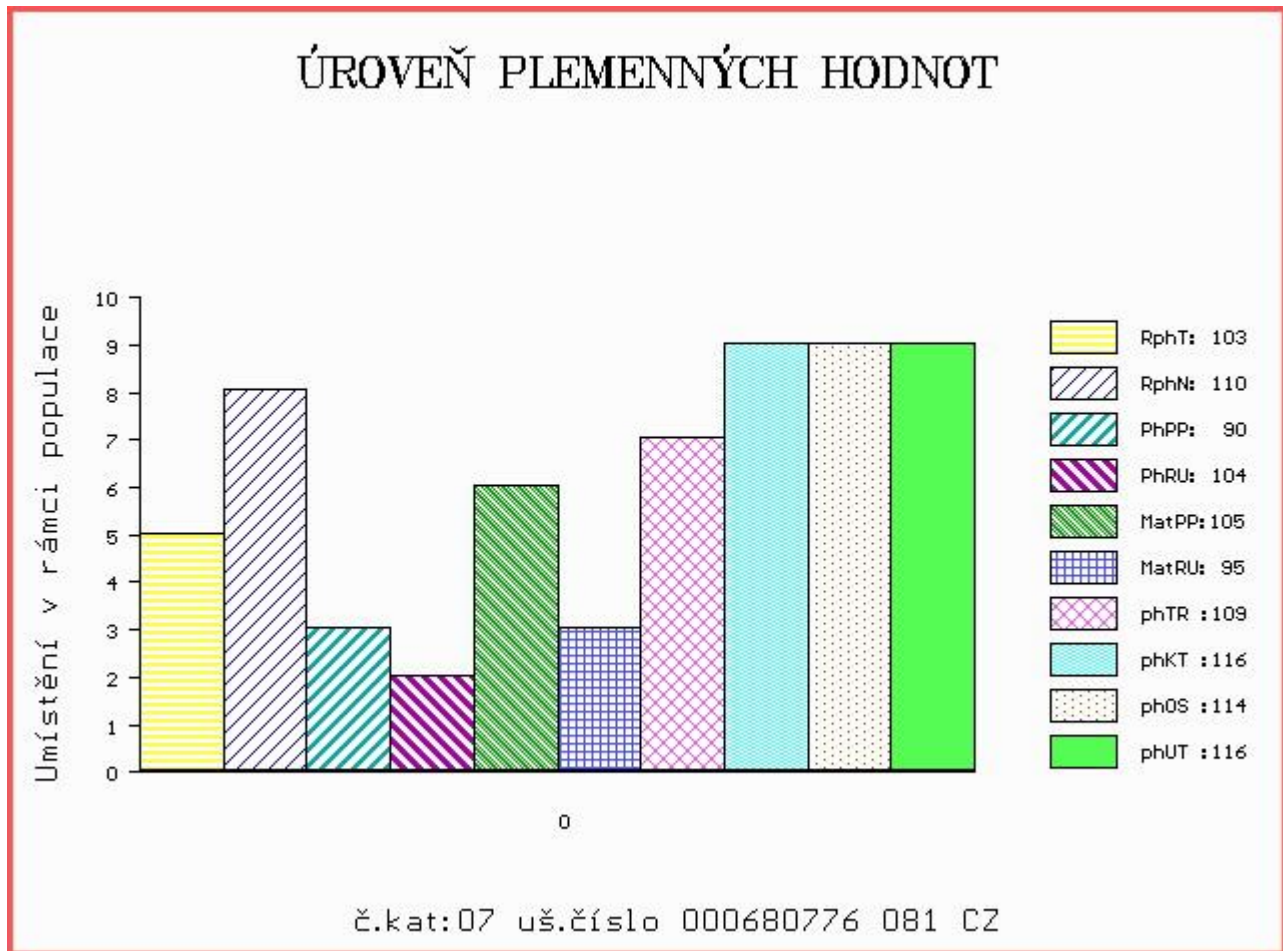
OOM SIP 113 HERMI 060617008691
 OM ZSI 330 MLEJNEK V 342000106610072
 MOM 11925 617 CZ CHAMIRA 342617011925

MA 176298 981 CZ /5 ot R 107000176298981
 OMM SIP 007 IGOR 21876-0114
 MM 15352 932 CZ R 164000015352932
 MMM 4032 617 CZ HOYER ISANA 41654-1861

Vl.užit:nar: 56 kg ve 120d: 215 kg ve 210d: 339 kg v 365d: 599 kg / kříž: 138 cm
 Přírůstek v testu : 1733 g / 103 přírůstek od narození: 1478 g / 110 šourek 43 cm
 Věk při ZV 460 dní aktuálně k 24.01.17 hmotnost: 690 kg výška v kříži: 140 cm

PLEMENNÉ HODNOTY										LINEARNÍ HODNOCENÍ							
	pp	ru	pp	ru	TR	KT	OS	UT		Hmot	kříž	TR	KT	OS	UT	CE	
BÝK	PE	90	104	ME	105	95	109	116	114	116							
MATKA	PE	101	93	ME	101	95	90	83	81	83	720	142	23	18	15	5	61
OTEC	PE	80	114	ME	108	95	119	140	140	139	720	141	21	22	22	8	73

HODNOCEN: TR 7 / /10 KT / / OS / / UT Výsledek:



Číslo : 680777 081 CZ BERT Z JANOVIC P Číslo katalogu 8
 Dat.nar. : 23.11.2015 Plemeno : S100 Masný simentál
 Chovatel : Hořák Jan, SHR, Janovice u R.
 Majitel : Hořák Jan, SHR, Janovice u R.

OOO ZSI 154 LOKKEHOLM ROLLS-ROYCE 91292-00013
 OO ZSI 279 LANGO UNESCO P 17701-00760
 MOO 1770100613 DK LANGO ROSA 17701-00613

OTEC ZSI 829 LANGO AUGUST/ATOS PP 17701-00844
 OMO 265 867 MIDDELHEDE IMPULS ET 83077-00011
 MO 1770100654 DK LANGO SONJA P 17701-00654
 MMO 4152500551 DK VINGEGAARD JANNI ET 41524-00551

OOM ZSI 400 HEDETOFT UNITED P 80185-00096
 OM ZSI 816 HOENESS PP 12.601 05246
 MOM 1260065958 DE ALMA P 12.600 65958

MA 260085 981 CZ /1 ot P 107000260085981
 OMM ZSI 568 LYKKE DIXIE PP 41344-00399
 MM 223311 981 CZ P 107000223311981
 MMM 176347 981 CZ R 107000176347981

Vl.užit:nar: 47 kg ve 120d: 200 kg ve 210d: 332 kg v 365d: 604 kg / kříž: 144 cm
 Přírůstek v testu : 1341 g / 112 přírůstek od narození: 1444 g / 118 šourek 37 cm
 Věk při ZV 459 dní aktuálně k 24.01.17 hmotnost: 665 kg výška v kříži: 146 cm

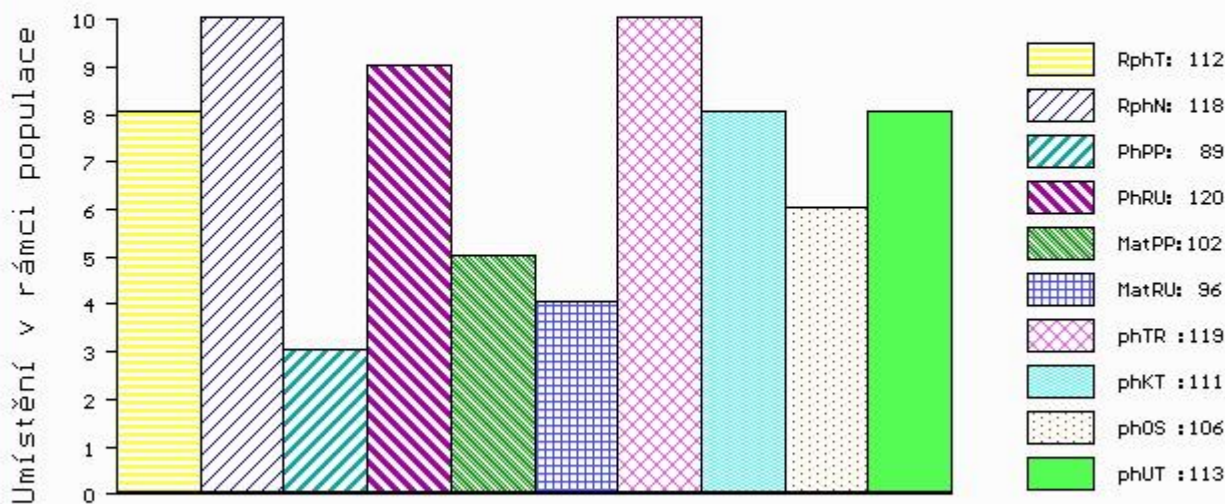
PLEMENNÉ HODNOTY

LINEARNÍ HODNOCENÍ

	pp	ru	pp	ru	TR	KT	OS	UT	Hmot	kříž	TR	KT	OS	UT	CE		
BÝK	PE	89	120	ME	102	96	119	111	106	113							
MATKA	PE	83	117	ME	103	100	119	118	115	120	740	149	28	20	18	7	73
OTEC	PE	94	124	ME	101	92	123	109	103	111	0	0	0	0	0	0	0

HODNOCEN: TR 10 / /10 KT / / OS / / UT Výsledek:

ÚROVEŇ PLEMENNÝCH HODNOT



č.kat:08 uš.číslo 000680777 081 CZ

Číslo : **680779 081 CZ BOBO Z JANOVIC P** Číslo katalogu 9
 Dat.nar. : 23.11.2015 Plemeno : S100 Masný simentál
 Chovatel : Hořák Jan, SHR, Janovice u R.
 Majitel : Hořák Jan, SHR, Janovice u R.

OOO 268 240 SERUP REGENT P 41318-00491
 OO ZSI 495 HEDETOFT VITO PP 51546-02044
 MOO 5154601685 DK VIKINGHOLM PIA 51546-01685

OTEC ZSI 778 TEMPLÁŘ Z NOVÉ VODY PP 429000602034071
 OMO SIP 379 LUNA AGRO V 060072013407
 MO 155892 972 CZ RENATA AGRO PP 060000155892972
 MMO 116643 611 CZ P 060000116643611

OOM SIP 468 MOGUL POLFIN P 339000019021072
 OM PMS 062 SEVERIN P 372000660450031
 MOM 31247 931 CZ R 067000031247931

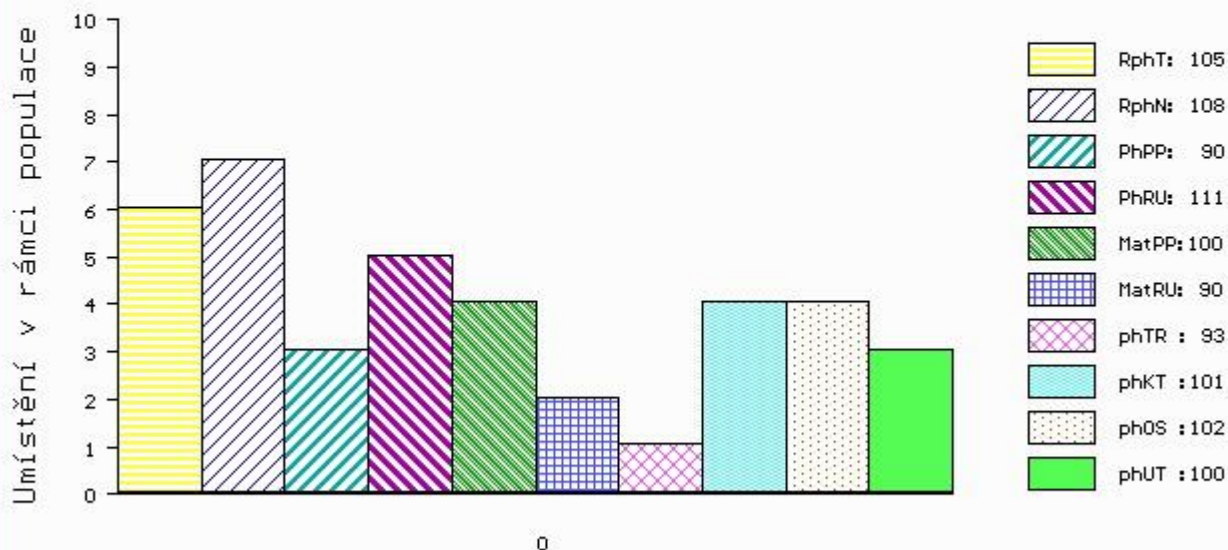
MA 260021 981 CZ /1 ot P 107000260021981
 OMM ZSI 344 OSTERVANG VEST PP 86152-00201
 MM 156061 981 CZ P 107000156061981
 MMM 6972 932 CZ P 164000006972932

Vl.užit:nar: 48 kg ve 120d: 185 kg ve 210d: 292 kg v 365d: 545 kg / kříž: 138 cm
 Přírůstek v testu : 1700 g / 105 přírůstek od narození: 1362 g / 108 šourek 38 cm
 Věk při ZV 459 dní aktuálně k 24.01.17 hmotnost: 631 kg výška v kříži: 140 cm

PLEMENNÉ HODNOTY										LINEARNÍ HODNOCENÍ							
	pp	ru	pp	ru	TR	KT	OS	UT		Hmot	kříž	TR	KT	OS	UT	CE	
BÝK	PE	90	111	ME	100	90	93	101	102	100							
MATKA	PE	92	102	ME	106	87	91	99	101	99	720	141	23	19	18	7	67
OTEC	PE	95	122	ME	107	91	112	117	114	115	696	143	28	22	20	7	77

HODNOCEN: TR 7 / / 8 KT / / OS / / UT Výsledek:

ÚROVEŇ PLEMENNÝCH HODNOT



č.kat:09 uš.číslo 000680779 081 CZ

Číslo : **680794 081 CZ BOBR Z JANOVIC V** Číslo katalogu 10
 Dat.nar. : 08.12.2015 Plemeno : S100 Masný simentál
 Chovatel : Hořák Jan, SHR, Janovice u R.
 Majitel : Hořák Jan, SHR, Janovice u R.

OOO ZSI 495 HEDETOFT VITO PP 51546-02044
 OO ZSI 715 HESTEHAVEN DADDI P 107267-00098
 MOO 10726700050 DK HESTEHAVEN BLIS 107267-00050

OTEC ZSI 990 VENDELÍN Z NOVÉ VODY V 429000623034071
 OMO ZSI 367 HESTEHAVEN AXEL P 107267-00036
 MO 168019 972 CZ SIMONA AGRO P 060000168019972
 MMO 11921 972 CZ P 060000011921972

OOM ZSI 287 SKOVLY UN POCO P 83204-00131
 OM ZSI 636 ROMUSS P 090000800950903
 MOM 800186268 SK AGSK MISS SKALICA 186268 P 721206186268

MA 240498 981 CZ /2 ot P 107000240498981
 OMM ZSI 342 VINGEGAARD SAMSON ET P 41524-00918
 MM 156110 981 CZ P 107000156110981
 MMM 110775 207 CZ P 145207110775

Vl.užit:nar: 50 kg ve 120d: 189 kg ve 210d: 323 kg v 365d: 640 kg / kříž: 137 cm
 Přírůstek v testu : 1608 g / 104 přírůstek od narození: 1496 g / 113 šourek 38 cm
 Věk při ZV 444 dní aktuálně k 24.01.17 hmotnost: 668 kg výška v kříži: 140 cm

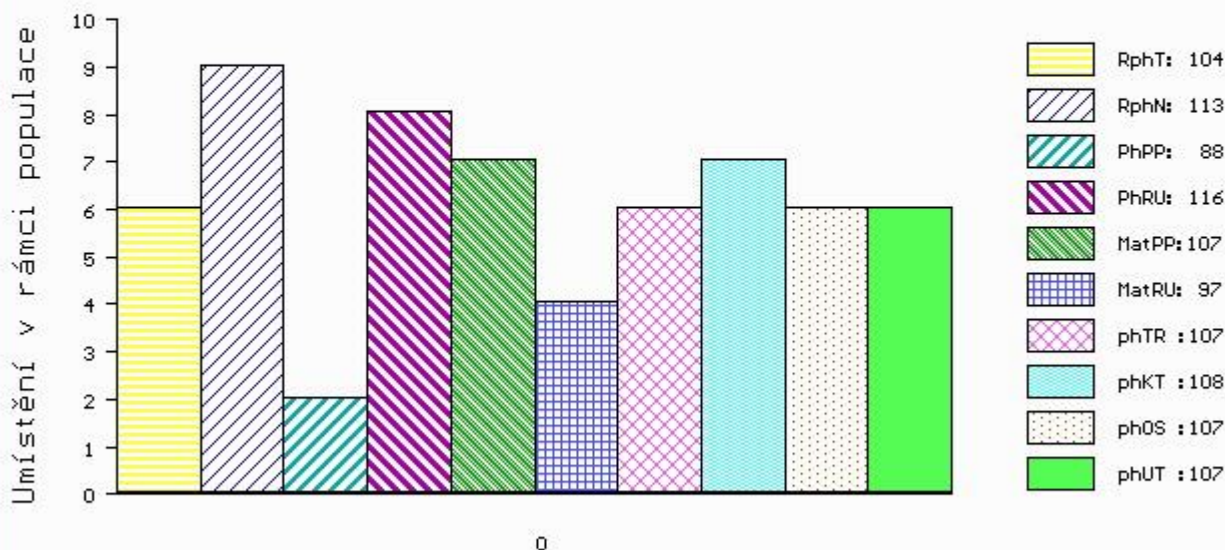
PLEMENNÉ HODNOTY

LINEARNÍ HODNOCENÍ

	pp	ru	pp	ru	TR	KT	OS	UT	Hmot	kříž	TR	KT	OS	UT	CE		
BÝK	PE	88	116	ME	107	97	107	108	107	107							
MATKA	PE	83	103	ME	108	96	102	97	96	98	630	150	25	17	15	6	63
OTEC	PE	92	130	ME	106	98	115	123	121	120	736	141	25	22	20	7	74

HODNOCEN: TR 7 / /10 KT / / OS / / UT Výsledek:

ÚROVEŇ PLEMENNÝCH HODNOT



č.kat:10 uš.číslo 000680794 081 CZ

Číslo : 680801 081 CZ BOHUŠ Z JANOVIC V Číslo katalogu 11
 Dat.nar. : 12.12.2015 Plemeno : S100 Masný simental
 Chovatel : Hořák Jan, SHR, Janovice u R.
 Majitel : Hořák Jan, SHR, Janovice u R.

OOO	000	288	UNIT	89613
OO	266	659	236 AMAT AV MATBERGA	90411
MOO	0	59	RÖSI	59386

Otec	ZSI	242	LAMHOJ TARSAN P	70514-00170
OMO	266	660	JAEGERGÁRD MIKE	63747-00408
MO	7051400080	DK	LAMHOJ OMA	70514-00080
MMO	7051400022	DK	LAMHOJ LISI	70514-00022

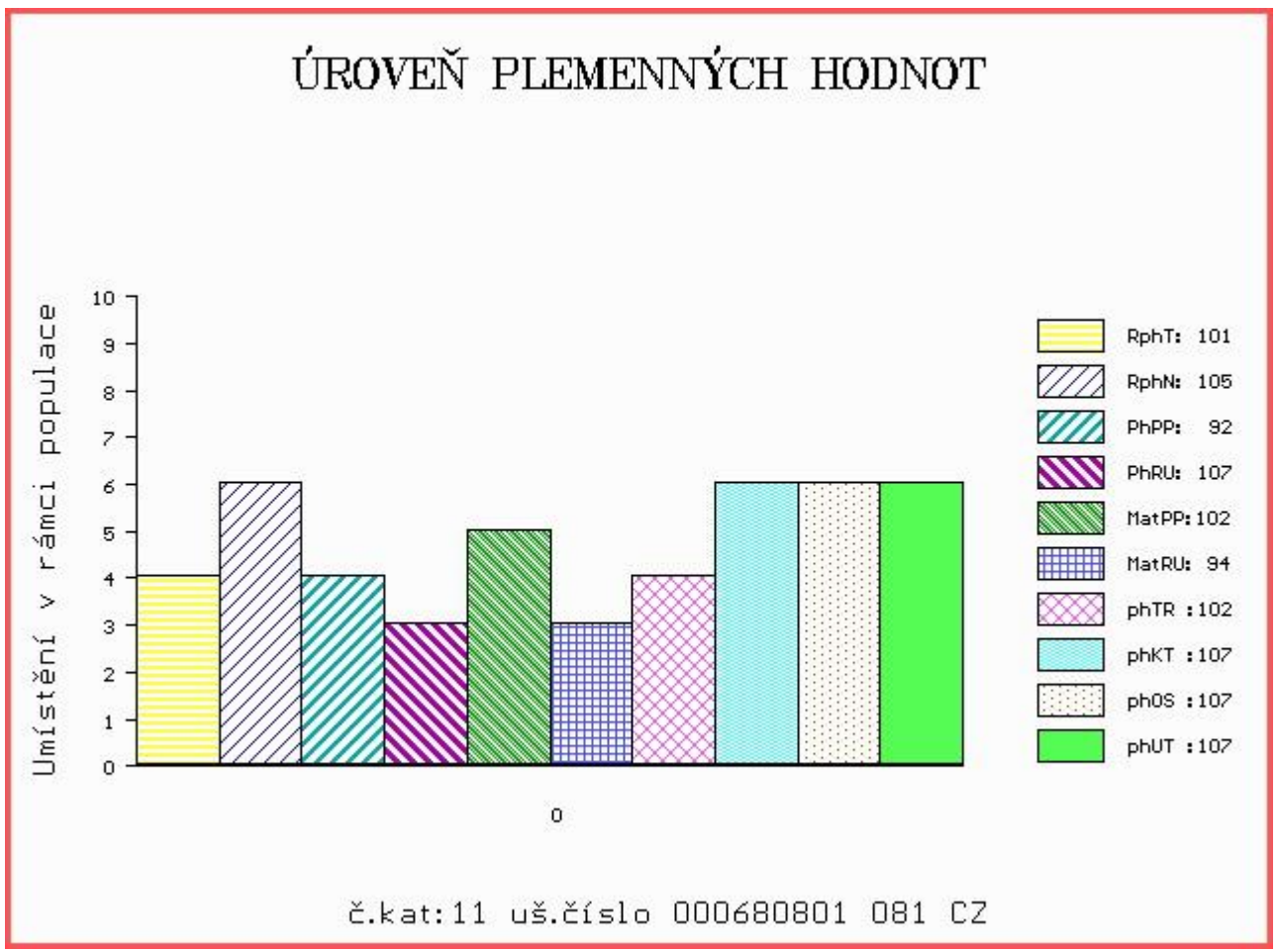
OOM	SIP	468	MOGUL POLFIN P	339000019021072
OM	PMS	062	SEVERIN P	372000660450031
MOM	31247	931	CZ R	067000031247931

MA	240653	981	CZ /1 ot P	107000240653981
OMM	ZSI	154	LOKKEHOLM ROLLS-ROYCE	91292-00013
MM	181044	931	CZ NOVA VODŇANSKÁ P	145000181044931
MMM	5102	617	CZ R	145617005102

Vl.užit:nar: 49 kg ve 120d: 193 kg ve 210d: 318 kg v 365d: 573 kg / kříž: 137 cm
 Přírůstek v testu : 1533 g / 101 přírůstek od narození: 1396 g / 105 šourek 34 cm
 Věk při ZV 440 dní aktuálně k 24.01.17 hmotnost: 620 kg výška v kříži: 139 cm

PLEMENNÉ HODNOTY										LINEARNÍ HODNOCENÍ							
	pp	ru	pp	ru	TR	KT	OS	UT		Hmot	kříž	TR	KT	OS	UT	CE	
BÝK	PE	92	107	ME	102	94	102	107	107	107							
MATKA	PE	91	110	ME	117	80	102	101	101	101	650	140	21	20	15	6	62
Otec	PE	94	104	ME	87	109	103	105	105	106	640	145	23	19	21	7	70

HODNOCEN: TR 7 / / 9 KT / / OS / / UT Výsledek:



Číslo : 680802 081 CZ BOLTER Z JANOVIC P Číslo katalogu 12
 Dat.nar. : 12.12.2015 Plemeno : S100 Masný simental
 Chovatel : Hořák Jan, SHR, Janovice u R.
 Majitel : Hořák Jan, SHR, Janovice u R.

OOO ZSI 568 LYKKE DIXIE PP 41344-00399
 OO ZSI 844 URBAN PP 398000698129032
 MOO 240105 932 CZ P 398000240105932

Otec ZMS 222 ZAMBO Z NOVÉ VODY PP 429000658090071
 OMO ZSI 367 HESTEHAVEN AXEL P 107267-00036
 MO 168023 972 CZ P 060000168023972
 MMO 11913 972 CZ P 060000011913972

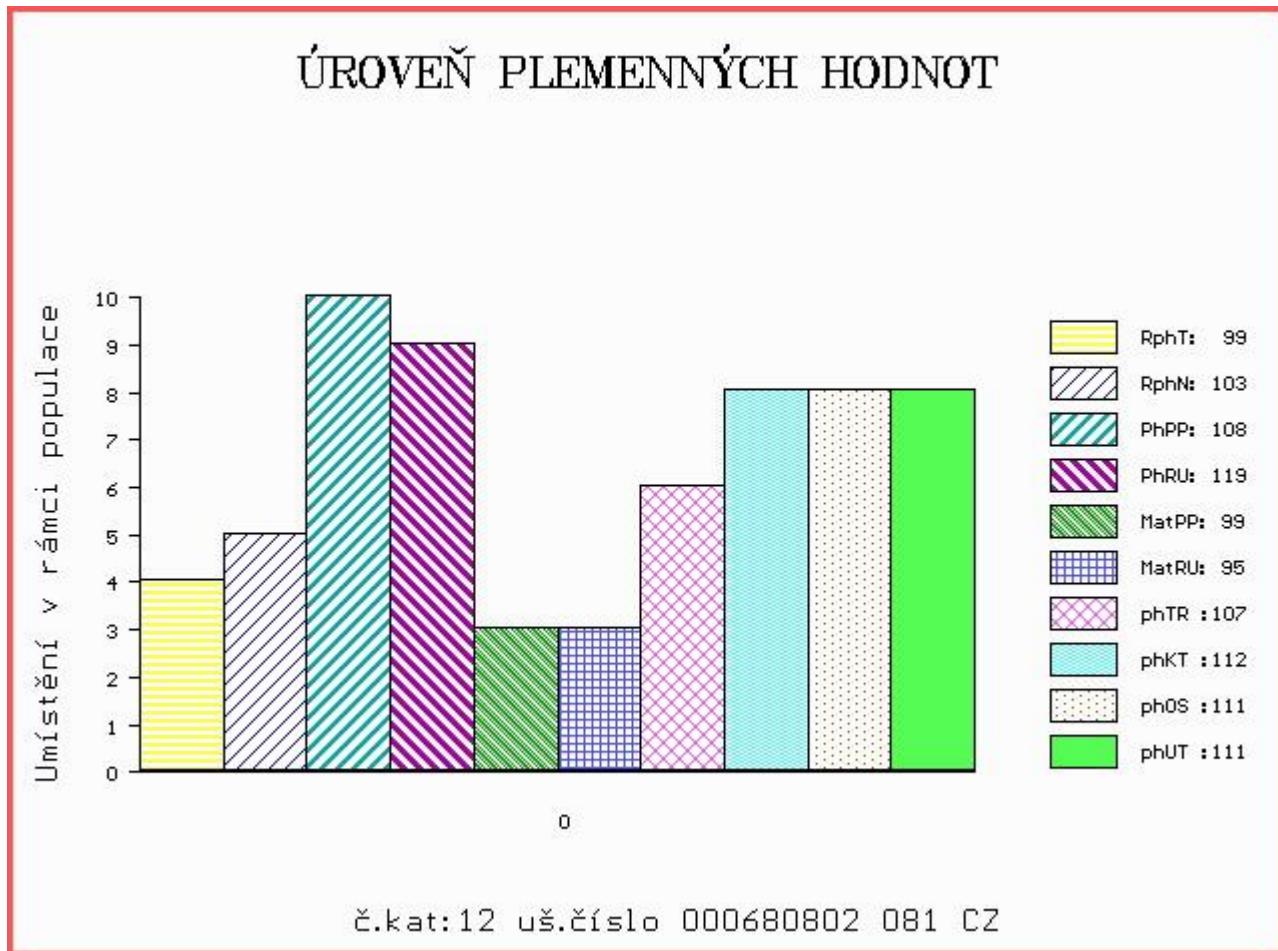
OOM 269 782 OMORGA PRINCE R M060676
 OM ZSI 564 VINGEGAARD COLORADO P 41524-01200
 MOM 4152400724 DK VINGEGAARD NANNA ET P 41524-00724

MA 240617 981 CZ /1 ot P 107000240617981
 OMM EG 032 ENTHORNER P 09.368 35206
 MM 208808 981 CZ P 107000208808981
 MMM 156061 981 CZ P 107000156061981

Vl.užit:nar: 48 kg ve 120d: 187 kg ve 210d: 319 kg v 365d: 596 kg / kříž: 138 cm
 Přírůstek v testu : 1400 g / 99 přírůstek od narození: 1428 g / 103 šourek 38 cm
 Věk při ZV 440 dní aktuálně k 24.01.17 hmotnost: 632 kg výška v kříži: 139 cm

PLEMENNÉ HODNOTY										LINEARNÍ HODNOCENÍ							
	pp	ru	pp	ru	TR	KT	OS	UT		Hmot	kříž	TR	KT	OS	UT	CE	
BÝK	PE	108	119	ME	99	95	107	112	111	111							
MATKA	PE	101	112	ME	99	99	102	109	109	109	653	145	22	18	16	6	62
Otec	PE	106	122	ME	100	96	105	99	97	99	612	140	26	19	18	6	69

HODNOCEN: TR 7 / /10 KT / / OS / / UT Výsledek:



Číslo : 643250 072 CZ BISON ZE ZÁLESÍ P Číslo katalogu 13
 Dat.nar. : 15.12.2015 Plemeno : S100 Masný simentál
 Chovatel : ZÁLESÍ agro a.s., Luhačovice
 Majitel : ZÁLESÍ agro a.s., Luhačovice

OOO ZSI 121 CHIEMSEE P 251765109658
 OO ZSI 270 LUCKY P 232761113210
 MOO 546 617 CZ VINGEGAARD IRENA ET 41524-00480

Otec PMS 109 SOJKA Z JANOVIC P 107000574641081
 OMO 265 180 VINGEGAARD JERICOHO P 41524-00558
 MO 108072 971 CZ P 243000108072971
 MMO 4152400383 DK VINGEGAARD HOLLIS ET P 41524-00383

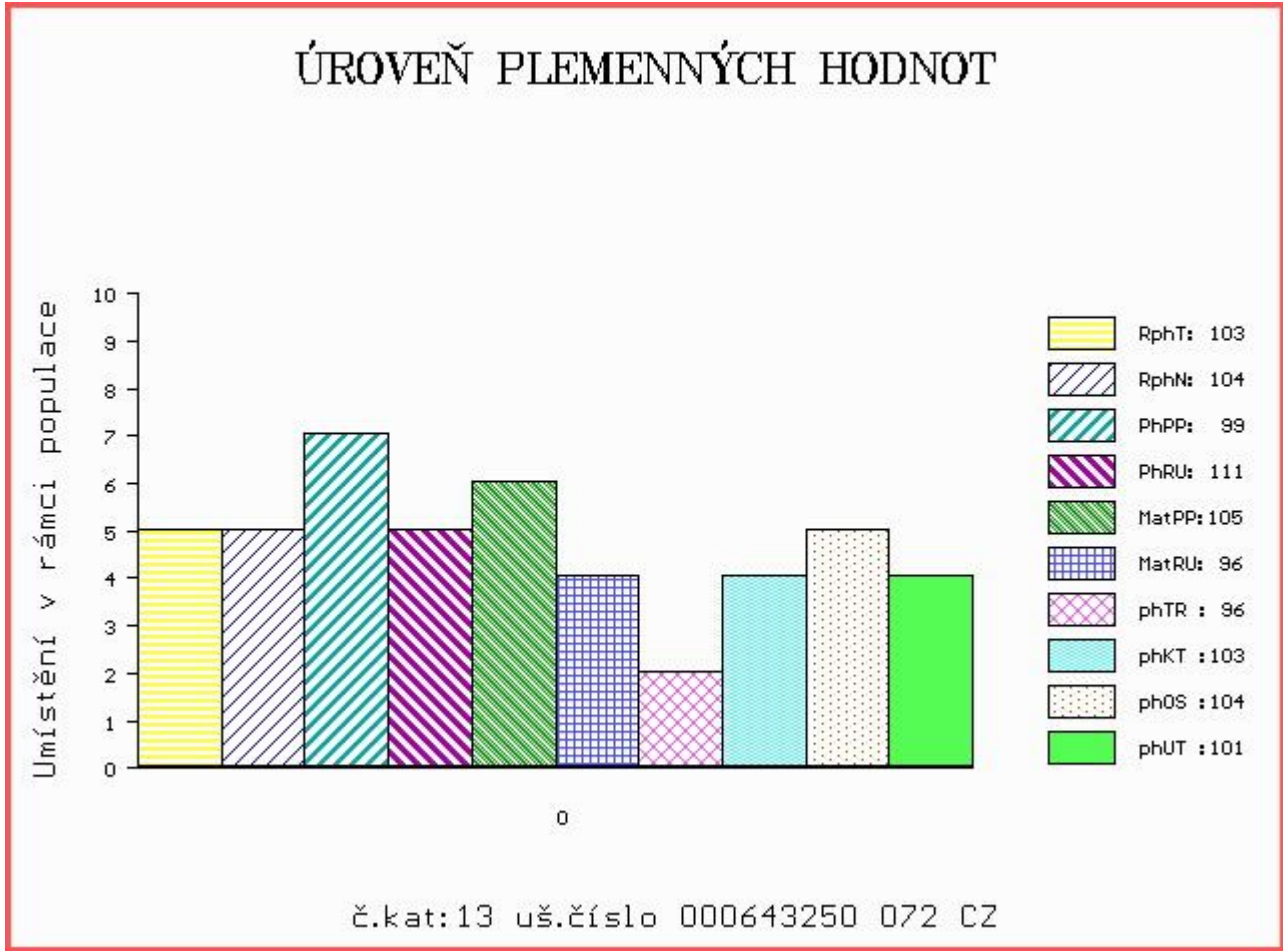
OOM ZSI 341 VINGEGAARD TOMBA ET P 41524-01002
 OM ZSI 454 TITANIC P 14.028 43064
 MOM 1402338496 DE 14.023 38496

MA 223382 981 CZ /3 ot UŽOVKA Z JANOVIC P 107000223382981
 OMM ZSI 070 GORM PP 87072-0031
 MM 2952 981 CZ P 391000002952981
 MMM 21526 507 CZ VINGEGAARD IRIS ET P 41524-00478

Vl.užit:nar: 42 kg ve 120d: 177 kg ve 210d: 324 kg v 365d: 566 kg / kříž: 139 cm
 Přírůstek v testu : 1616 g / 103 přírůstek od narození: 1426 g / 104 šourek 41 cm
 Věk při ZV 437 dní aktuálně k 24.01.17 hmotnost: 621 kg výška v kříži: 141 cm

PLEMENNÉ HODNOTY										LINEARNÍ HODNOCENÍ						
	pp	ru	pp	ru	TR	KT	OS	UT		Hmot	kříž	TR	KT	OS	UT	CE
BÝK	PE	99	111	ME	105	96	96	103	104	101						
MATKA	PE	98	107	ME	107	108	93	104	105	102	840	144	24	21	19	6 70
Otec	PE	101	119	ME	103	81	113	109	107	108	660	146	27	20	17	6 70

HODNOCEN: TR 8 / / 9 KT / / OS / / UT Výsledek:



Číslo : **680796 081 CZ BARNYI Z JANOVIC R** Číslo katalogu 14
 |Dat.nar. : 19.12.2015 Plemeno : S100 Masný simental
 |Chovatel : Hořák Jan,SHR,Janovice u R.
 |Majitel : Hořák Jan,SHR,Janovice u R.

OOO ZSI 495 HEDETOFT VITO PP 51546-02044
 OO ZSI 715 HESTEHAVEN DADDI P 107267-00098
 MOO 10726700050 DK HESTEHAVEN BLIS 107267-00050

Otec ZSI 990 VENDELÍN Z NOVÉ VODY V 429000623034071
 OMO ZSI 367 HESTEHAVEN AXEL P 107267-00036
 MO 168019 972 CZ SIMONA AGRO P 060000168019972
 MMO 11921 972 CZ P 060000011921972

OOM ZSI 341 VINGEGAARD TOMBA ET P 41524-01002
 OM ZSI 454 TITANIC P 14.028 43064
 MOM 1402338496 DE 14.023 38496

MA 176384 981 CZ /5 ot R 107000176384981
 OMM SIP 007 IGOR 21876-0114
 MM 6905 932 CZ P 164000006905932
 MMM 4050 617 CZ RIBE BODIL 75440-0843

Vl.užit:nar: 48 kg ve 120d: 207 kg ve 210d: 354 kg v 365d: 585 kg / kříž: 139 cm
 Přírůstek v testu : 1466 g / 98 přírůstek od narození: 1420 g / 106 šourek 33 cm
 Věk při ZV 433 dní aktuálně k 24.01.17 hmotnost: 619 kg výška v kříži: 139 cm

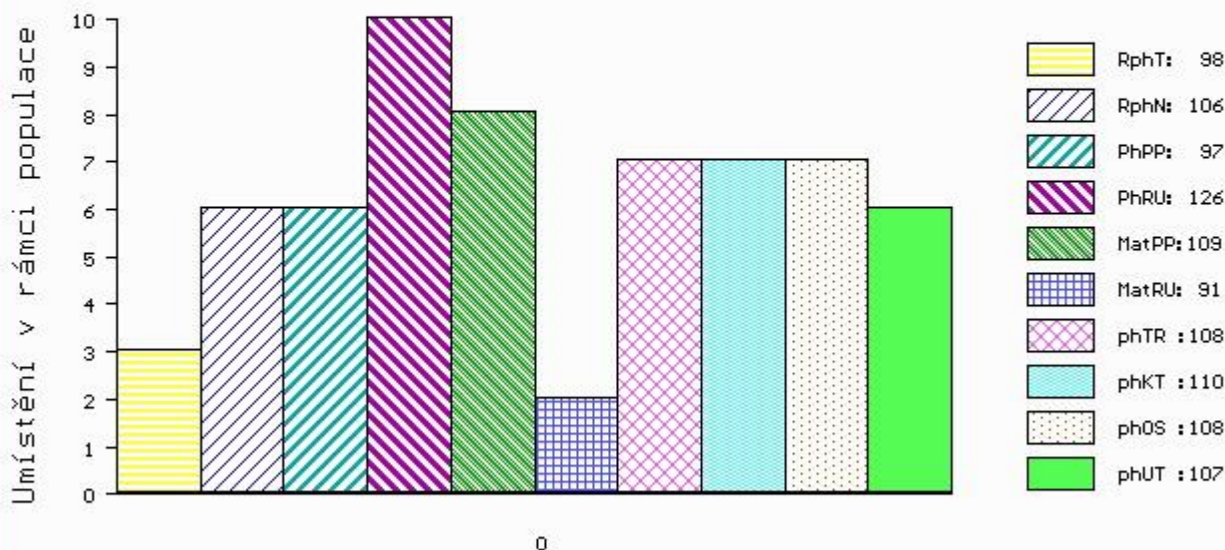
PLEMENNÉ HODNOTY

LINEARNÍ HODNOCENÍ

	pp	ru	ME	pp	ru	TR	KT	OS	UT	Hmot	kříž	TR	KT	OS	UT	CE
BÝK	PE	97	126	ME	109	91	108	110	108	107						
MATKA	PE	94	107	ME	116	92	95	99	99	97	690	140	19	16	15	5 55
Otec	PE	92	130	ME	106	98	115	123	121	120	736	141	25	22	20	7 74

HODNOCEN: TR 7 / / 9 KT / / OS / / UT Výsledek:

ÚROVEŇ PLEMENNÝCH HODNOT



č.kat:14 uš.číslo 000680796 081 CZ

Číslo : 700358 081 CZ BEDUIN Z JANOVIC P Číslo katalogu 15
 Dat.nar. : 19.12.2015 Plemeno : S100 Masný simental
 Chovatel : Hořák Jan, SHR, Janovice u R.
 Majitel : Hořák Jan, SHR, Janovice u R.

OOO ZSI 495 HEDETOFT VITO PP 51546-02044
 OO ZSI 715 HESTEHAVEN DADDI P 107267-00098
 MOO 10726700050 DK HESTEHAVEN BLIS 107267-00050

OTEC ZSI 990 VENDELÍN Z NOVÉ VODY V 429000623034071
 OMO ZSI 367 HESTEHAVEN AXEL P 107267-00036
 MO 168019 972 CZ SIMONA AGRO P 060000168019972
 MMO 11921 972 CZ P 060000011921972

OOM ZSI 287 SKOVLY UN POCO P 83204-00131
 OM ZSI 636 ROMUSS P 090000800950903
 MOM 800186268 SK AGSK MISS SKALICA 186268 P 721206186268

MA 240507 981 CZ /2 ot P 107000240507981
 OMM ZSI 027 DERBY 28 5059303
 MM 15305 932 CZ P 164000015305932
 MMM 4047 617 CZ TJAEREBORG JUDITH 80164-0050

Vl.užit:nar: 50 kg ve 120d: 186 kg ve 210d: 315 kg v 365d: 602 kg / kříž: 138 cm
 Přírůstek v testu : 1525 g / 101 přírůstek od narození: 1440 g / 110 šourek 41 cm
 Věk při ZV 433 dní aktuálně k 24.01.17 hmotnost: 629 kg výška v kříži: 142 cm

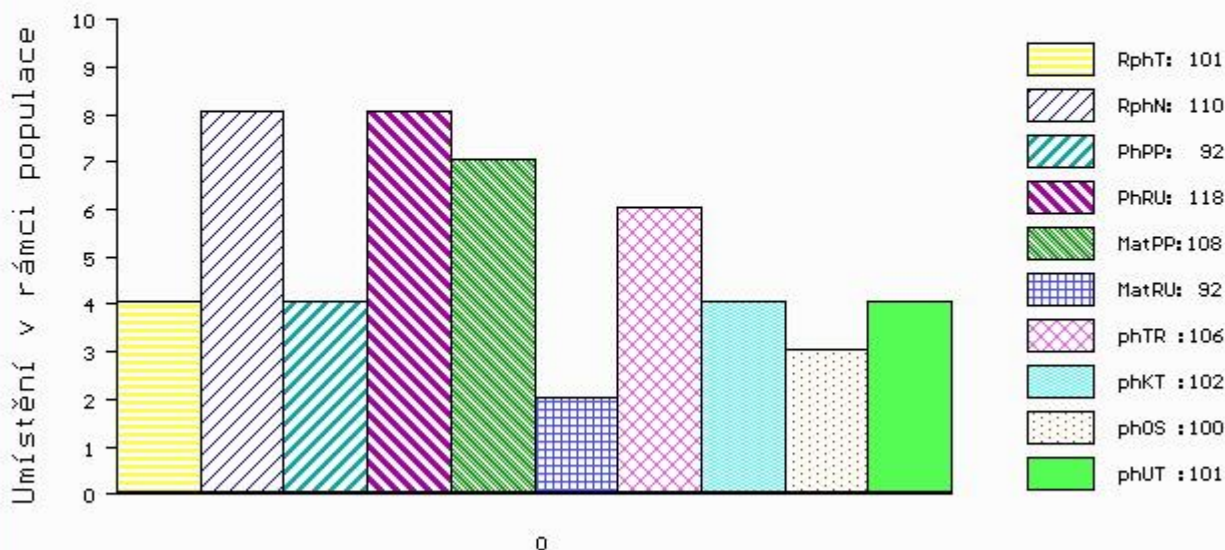
PLEMENNÉ HODNOTY

LINEARNÍ HODNOCENÍ

	pp	ru	pp	ru	TR	KT	OS	UT	Hmot	kříž	TR	KT	OS	UT	CE		
BÝK	PE	92	118	ME	108	92	106	102	100	101							
MATKA	PE	92	106	ME	110	86	105	94	90	94	680	143	22	18	16	6	62
OTEC	PE	92	130	ME	106	98	115	123	121	120	736	141	25	22	20	7	74

HODNOCEN: TR 8 / /10 KT / / OS / / UT Výsledek:

ÚROVEŇ PLEMENNÝCH HODNOT



č.kat:15 uš.číslo 000700358 081 CZ

Číslo : 700363 081 CZ BUXUS Z JANOVIC P Číslo katalogu 16
 Dat.nar. : 21.12.2015 Plemeno : S100 Masný simentál
 Chovatel : Hořák Jan, SHR, Janovice u R.
 Majitel : Hořák Jan, SHR, Janovice u R.

OOO ZSI 286 LAMHOJ SUPERY P 70514-00150
 OO ZSI 485 HESTEHAVEN BALTER V 107267-00048
 MOO 8731000112 DK MINDSTRUP TIFFANY P 87310-00112

OTEC ZSI 731 SVŮDNÍK P 409000587129081
 OMO ZSI 119 HERMES 09.312 64771
 MO 3547 981 CZ P 251000003547981
 MMO 25826 705 CZ R 251705025826

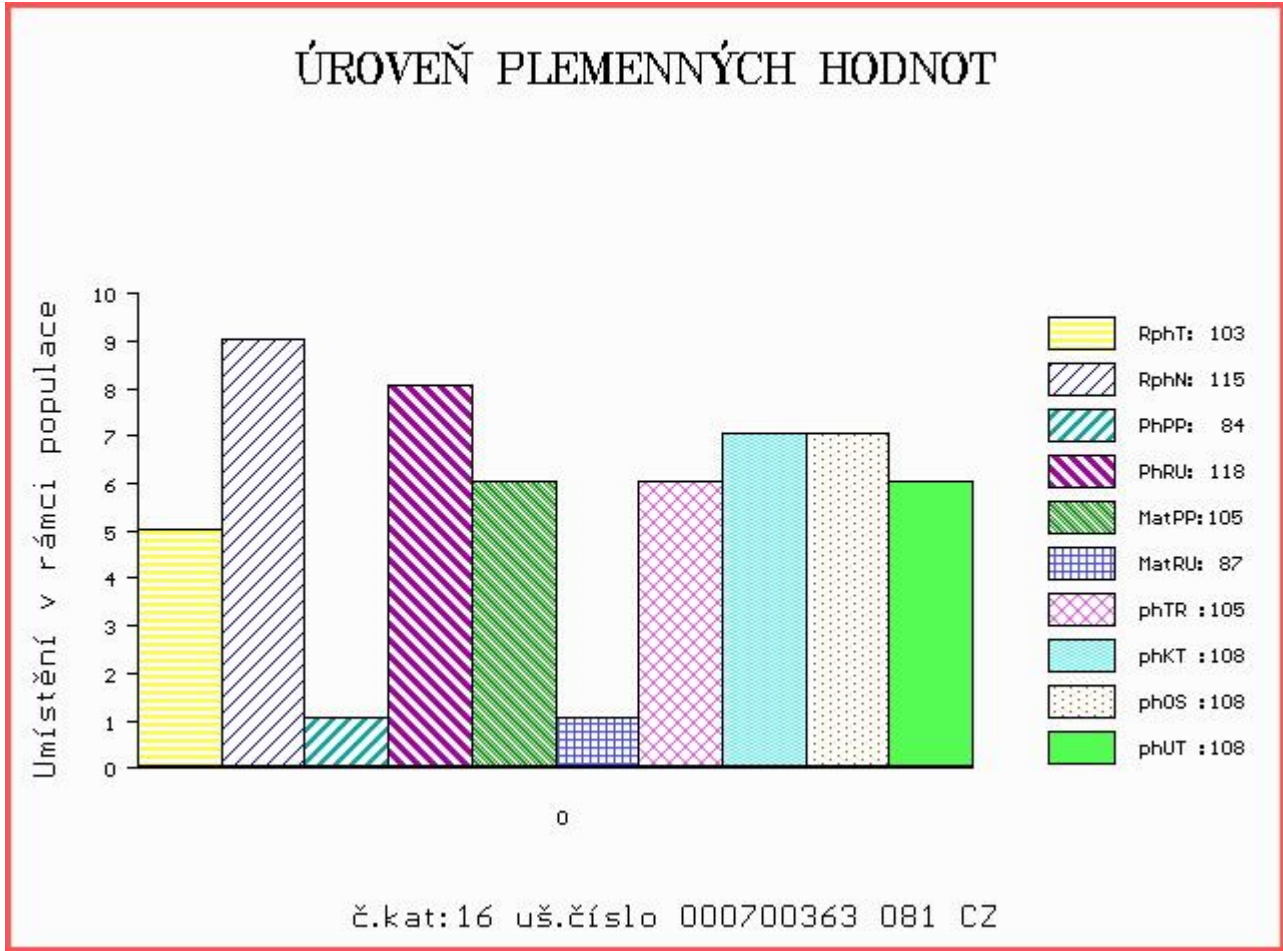
OOM 269 502 SLIEVENAGH FANTASTIC M042510
 OM ZSI 390 LYKKE ATLANTIS P 41344-00347
 MOM 4134400294 DK LYKKE ULUPULU P 41344-00294

MA 223456 981 CZ /3 ot P 107000223456981
 OMM ZSI 330 MLEJNEK V 342000106610072
 MM 176298 981 CZ R 107000176298981
 MMM 15352 932 CZ R 164000015352932

Vl.užit:nar: 45 kg ve 120d: 177 kg ve 210d: 324 kg v 365d: 578 kg / kříž: 139 cm
 Přírůstek v testu : 1508 g / 103 přírůstek od narození: 1418 g / 115 šourek 39 cm
 Věk při ZV 431 dní aktuálně k 24.01.17 hmotnost: 612 kg výška v kříži: 140 cm

PLEMENNÉ HODNOTY										LINEARNÍ HODNOCENÍ							
	pp	ru	pp	ru	TR	KT	OS	UT		Hmot	kříž	TR	KT	OS	UT	CE	
BÝK	PE	84	118	ME	105	87	105	108	108	108							
MATKA	PE	90	109	ME	118	85	91	85	85	85	760	146	26	18	17	6	67
OTEC	PE	80	114	ME	108	95	119	140	140	139	720	141	21	22	22	8	73

HODNOCEN: TR 7 / / 9 KT / / OS / / UT Výsledek:



Číslo : 700369 081 CZ BUGÁR Z JANOVIC P Číslo katalogu 17
 Dat.nar. : 24.12.2015 Plemeno : S100 Masný simental
 Chovatel : Hořák Jan, SHR, Janovice u R.
 Majitel : Hořák Jan, SHR, Janovice u R.

OOO ZSI 495 HEDETOFT VITO PP 51546-02044
 OO ZSI 715 HESTEHAVEN DADDI P 107267-00098
 MOO 10726700050 DK HESTEHAVEN BLIS 107267-00050

OTEC ZSI 990 VENDELÍN Z NOVÉ VODY V 429000623034071
 OMO ZSI 367 HESTEHAVEN AXEL P 107267-00036
 MO 168019 972 CZ SIMONA AGRO P 060000168019972
 MMO 11921 972 CZ P 060000011921972

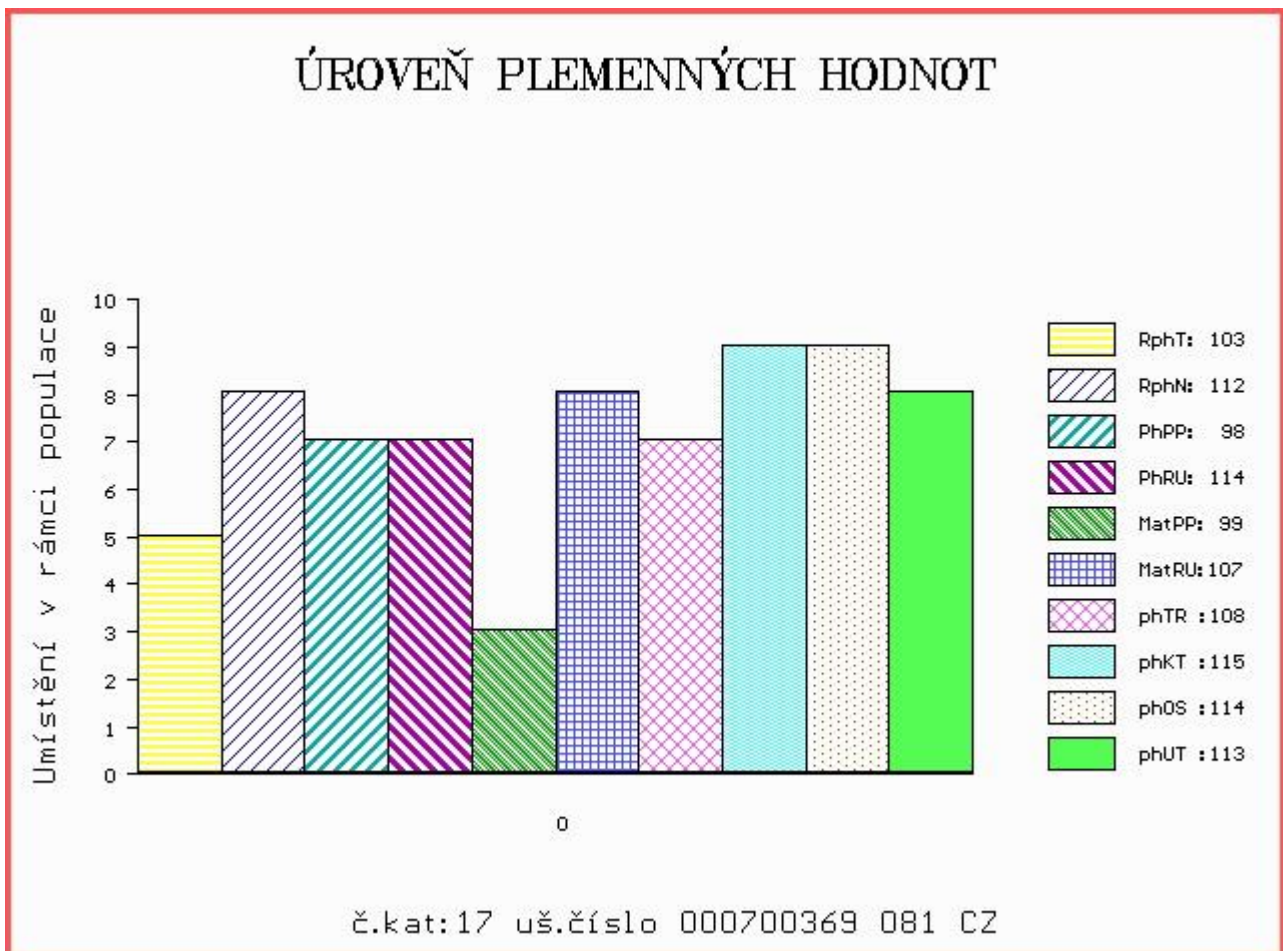
OOM 269 231 CSW LANDFRIED PP 09.175 01757
 OM ZSI 383 LANDO P 09.343 88979
 MOM 915992432 DE CSW GUNDI 346 P 09.159 92432

MA 192525 981 CZ /5 ot P 107000192525981
 OMM ZSI 217 VINGEGAARD TRINIDAD P 41524-00949
 MM 145701 981 CZ P 107000145701981
 MMM 2958 981 CZ R 391000002958981

Vl.užit:nar: 47 kg ve 120d: 222 kg ve 210d: 344 kg v 365d: 599 kg / kříž: 140 cm
 Přírůstek v testu : 1516 g / 103 přírůstek od narození: 1481 g / 112 šourek 44 cm
 Věk při ZV 428 dní aktuálně k 24.01.17 hmotnost: 635 kg výška v kříži: 142 cm

PLEMENNÉ HODNOTY										LINEARNÍ HODNOCENÍ								
	pp	ru	pp	ru	TR	KT	OS	UT		Hmot	kříž	TR	KT	OS	UT	CE		
BÝK	PE	98	114	ME	99	107	108	115	114	113								
MATKA	PE	103	98	ME	92	116	90	101	103	100	612	/	145	23	17	16	6	62
OTEC	PE	92	130	ME	106	98	115	123	121	120	736	/	141	25	22	20	7	74

HODNOCEN: TR 8 / /10 KT / / OS / / UT Výsledek:



Číslo : **680740 081 CZ BONNY RED Z JANOVIC** Číslo katalogu 18
 Dat.nar. : 29.10.2015 Plemeno : G100 Aberdeen Angus
 Chovatel : Hořák Jan, SHR, Janovice u R.
 Majitel : Hořák Jan, SHR, Janovice u R.

OOO 270 931 RED BJR MAKE MY DAY 981 411482
 OO ZAA 791 SEKTA RED ET 398000665378031
 MOO 852282 CA RED MEM COUNTESS 17F 852282

Otec ZAI 039 VESTFÁL RED ZDB 035000789099031
 OMO ZAA 514 RED T-K BLAZER 4L 1080182
 MO 325286 931 CZ RED 035000325286931
 MMO 195193 931 CZ NORNA 24R ZDB 035000195193931

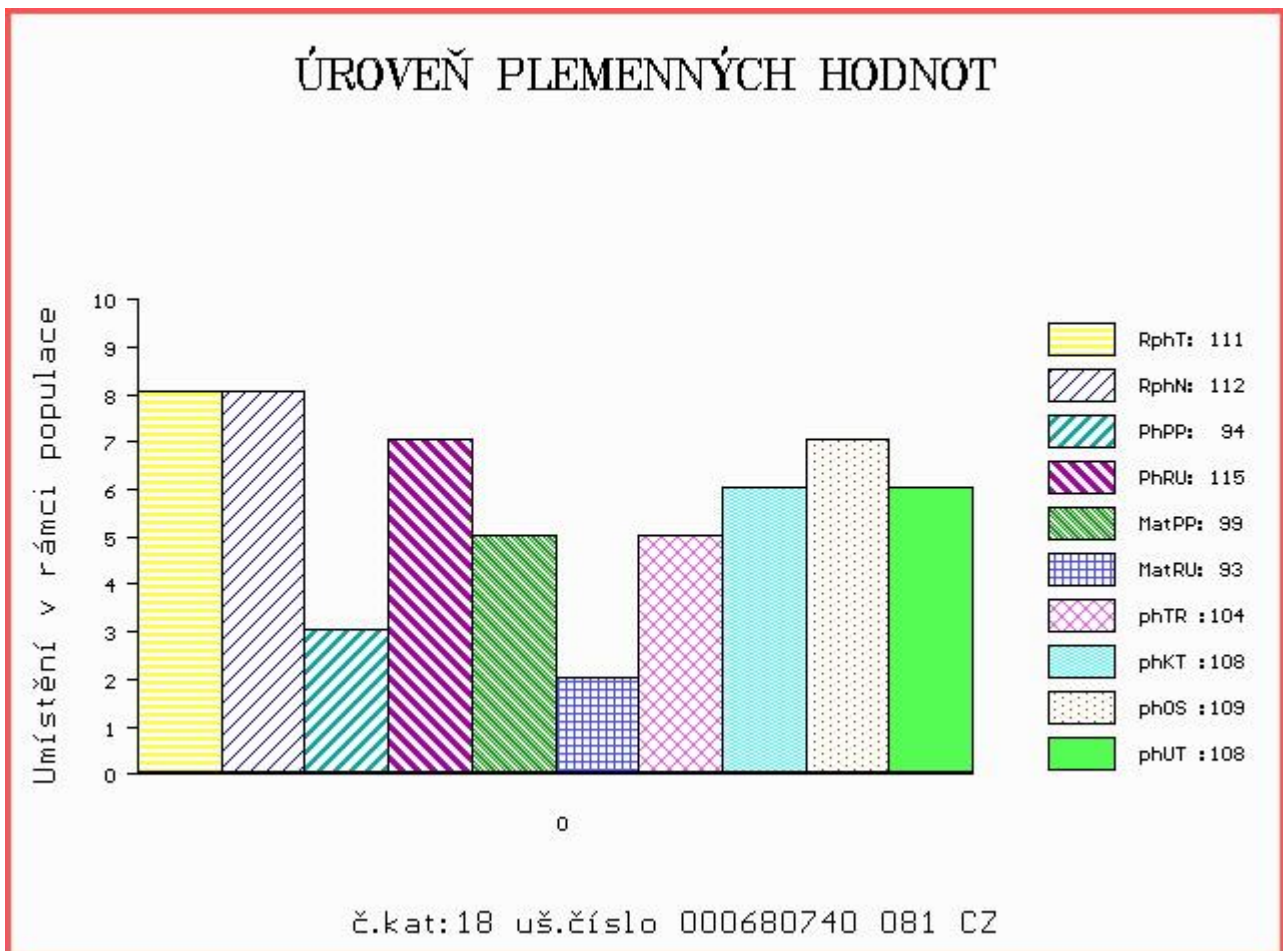
OOM ZAA 426 KARIB RED 326281130935
 OM ZAA 573 NORIS RED POLMER 281000502040072
 MOM 654 972 CZ 281000000654972

MA 192468 981 CZ /5 ot RED 107000192468981
 OMM AAP 220 GAMON DE1400989585
 MM 123418 701 CZ 107000123418701
 MMM 106242 701 CZ 072701106242

Vl.užit:nar: 48 kg ve 120d: 192 kg ve 210d: 306 kg v 365d: 542 kg / kříž: 135 cm
 Přírůstek v testu : 1566 g / 111 přírůstek od narození: 1355 g / 112 šourek 44 cm
 Věk při ZV 484 dní aktuálně k 24.01.17 hmotnost: 662 kg výška v kříži: 142 cm

PLEMENNÉ HODNOTY										LINEARNÍ HODNOCENÍ							
	pp	ru	pp	ru	TR	KT	OS	UT	Hmot	kříž	TR	KT	OS	UT	CE		
BÝK	PE	94	115	ME	99	93	104	108	109	108							
MATKA	PE	96	113	ME	93	90	86	92	95	92	590	139	20	17	18	6	61
Otec	PE	83	111	ME	110	98	117	114	114	118	652	141	28	19	18	7	72

HODNOCEN: TR 9 / / 9 KT / / OS / / UT Výsledek:



Číslo : **680742 081 CZ BADDY RED Z JANOVIC** Číslo katalogu 19
 Dat.nar. : 31.10.2015 Plemeno : G100 Aberdeen Angus
 Chovatel : Hořák Jan, SHR, Janovice u R.
 Majitel : Hořák Jan, SHR, Janovice u R.

OOO ZAA 566 RED SOUTH VIEV NO EQUAL 28H 917962
 OO ZAA 630 OLŠE RED POLFIN 339000521333072
 MOO 16635 971 CZ RED SKALIČKA KLÁRA ET 373000016635971

Otec ZAA 768 STAR RED TEGRO 133000666607061
 OMO ZAA 321 FINESA RED JORDAN 096282038074
 MO 50625 961 CZ MARIKA BLACK RF TEGRO 133000050625961
 MMO 124823 204 CZ JUTTA TEGRO 133000124823204

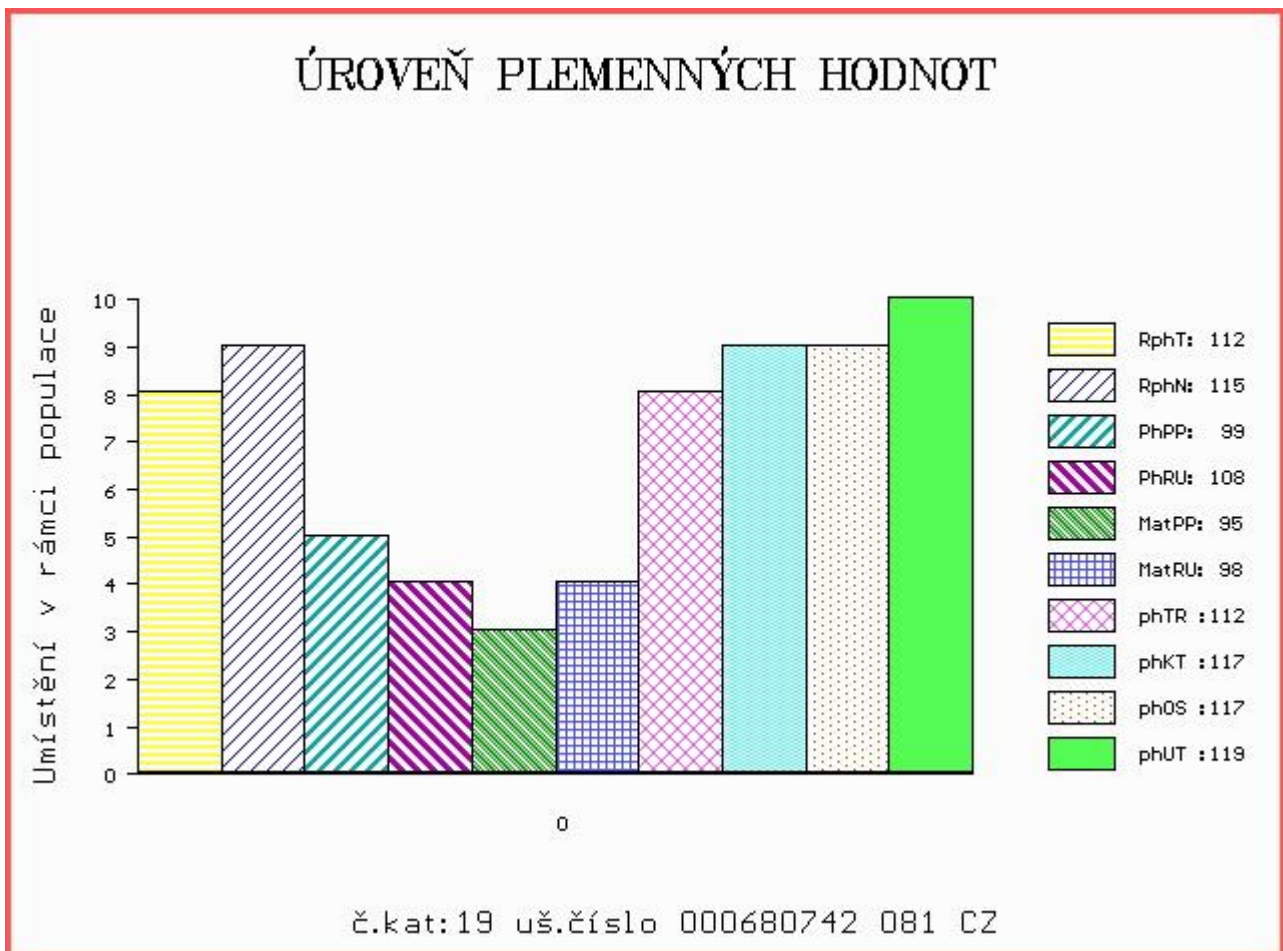
OOM 269 048 RIIS RED VILIAM 85569-00338
 OM ZAA 571 RED RIIS ROD 399 85569-00399
 MOM 8556800277 DK RIIS RED TIGO 77 85569-00277

MA 240622 981 CZ /1 ot 107000240622981
 OMM ZAA 573 NORIS RED POLMER 281000502040072
 MM 176391 981 CZ 107000176391981
 MMM 2985 981 CZ 371000002985981

Vl.užit:nar: 50 kg ve 120d: 197 kg ve 210d: 332 kg v 365d: 546 kg / kříž: 136 cm
 Přírustek v testu : 1641 g / 112 přírustek od narození: 1397 g / 115 šourek 37 cm
 Věk při ZV 482 dní aktuálně k 24.01.17 hmotnost: 680 kg výška v kříži: 140 cm

PLEMENNÉ HODNOTY						LINEARNÍ HODNOCENÍ											
	pp	ru	pp	ru	TR	KT	OS	UT	Hmot	kříž	TR	KT	OS	UT	CE		
BÝK	PE	99	108	ME	95	98	112	117	117	119							
MATKA	PE	95	96	ME	92	105	105	107	107	108	790	147	28	21	18	7	74
Otec	PE	103	119	ME	98	92	105	109	109	111	748	140	25	22	22	8	77

HODNOCEN: TR 8 / /10 KT / / OS / / UT Výsledek:



Číslo : 680745 081 CZ BOLL RED Z JANOVIC Číslo katalogu 20
 Dat.nar. : 03.11.2015 Plemeno : G100 Aberdeen Angus
 Chovatel : Hořák Jan, SHR, Janovice u R.
 Majitel : Hořák Jan, SHR, Janovice u R.

OOO 270 931 RED BJR MAKE MY DAY 981 411482
 OO ZAA 791 SEKTA RED ET 398000665378031
 MOO 852282 CA RED MEM COUNTESS 17F 852282

OTEC ZAI 039 VESTFÁL RED ZDB 035000789099031
 OMO ZAA 514 RED T-K BLAZER 4L 1080182
 MO 325286 931 CZ RED 035000325286931
 MMO 195193 931 CZ NORNA 24R ZDB 035000195193931

OOM 270 272 MONLINE RED HEAVERLY ET 83848-00412
 OM ZAA 685 MONLINE RED HEAVENLY 937C 83848-00937
 MOM 8384800715 DK MONLINE RED 7U 715 83848-00715

MA 223326 981 CZ /3 ot RED 107000223326981
 OMM ZAA 466 KLABÍK RED 268281117343
 MM 32572 981 CZ 107000032572981
 MMM 111511 708 CZ IVANA 005708111511

Vl.užit:nar: 55 kg ve 120d: 190 kg ve 210d: 288 kg v 365d: 529 kg / kříž: 136 cm
 Přírůstek v testu : 1650 g / 106 přírůstek od narození: 1362 g / 105 šourek 37 cm
 Věk při ZV 479 dní aktuálně k 24.01.17 hmotnost: 665 kg výška v kříži: 145 cm

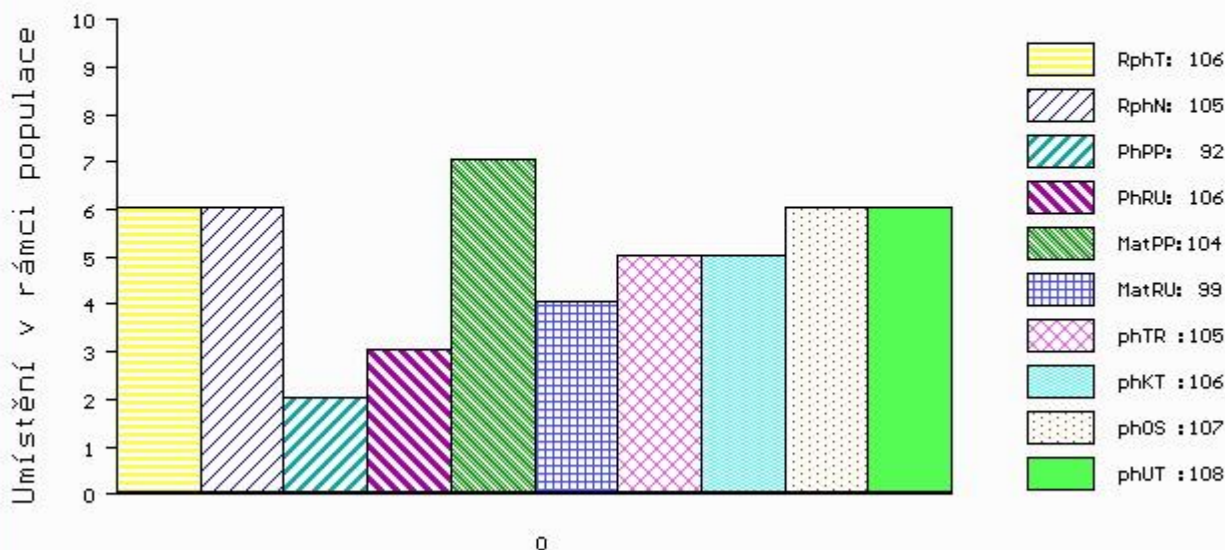
PLEMENNÉ HODNOTY

LINEARNÍ HODNOCENÍ

	pp	ru	pp	ru	TR	KT	OS	UT	Hmot	kříž	TR	KT	OS	UT	CE		
BÝK	PE	92	106	ME	104	99	105	106	107	108							
MATKA	PE	102	100	ME	99	100	93	99	102	100	660	144	26	19	18	6	69
OTEC	PE	83	111	ME	110	98	117	114	114	118	652	141	28	19	18	7	72

HODNOCEN: TR 10 / / 9 KT / / OS / / UT Výsledek:

ÚROVEŇ PLEMENNÝCH HODNOT



č.kat:20 uš.číslo 000680745 081 CZ

Číslo : **680744 081 CZ BORG RED Z JANOVIC** Číslo katalogu 21
 Dat.nar. : 05.11.2015 Plemeno : G100 Aberdeen Angus
 Chovatel : Hořák Jan, SHR, Janovice u R.
 Majitel : Hořák Jan, SHR, Janovice u R.

OOO 270 931 RED BJR MAKE MY DAY 981 411482
 OO ZAA 791 SEKTA RED ET 398000665378031
 MOO 852282 CA RED MEM COUNTESS 17F 852282

Otec ZAI 039 VESTFÁL RED ZDB 035000789099031
 OMO ZAA 514 RED T-K BLAZER 4L 1080182
 MO 325286 931 CZ RED 035000325286931
 MMO 195193 931 CZ NORNA 24R ZDB 035000195193931

OOM 270 272 MONLINE RED HEAVERLY ET 83848-00412
 OM ZAA 685 MONLINE RED HEANVENLY 937C 83848-00937
 MOM 8384800715 DK MONLINE RED 7U 715 83848-00715

MA 208758 981 CZ /4 ot RED 107000208758981
 OMM ZAA 466 KLABÍK RED 268281117343
 MM 145741 981 CZ 107000145741981
 MMM 2986 981 CZ 107000002986981

Vl.užit:nar: 55 kg ve 120d: 231 kg ve 210d: 354 kg v 365d: 613 kg / kříž: 140 cm
 Přírůstek v testu : 1808 g / 114 přírůstek od narození: 1594 g / 116 šourek 40 cm
 Věk při ZV 477 dní aktuálně k 24.01.17 hmotnost: 766 kg výška v kříži: 147 cm

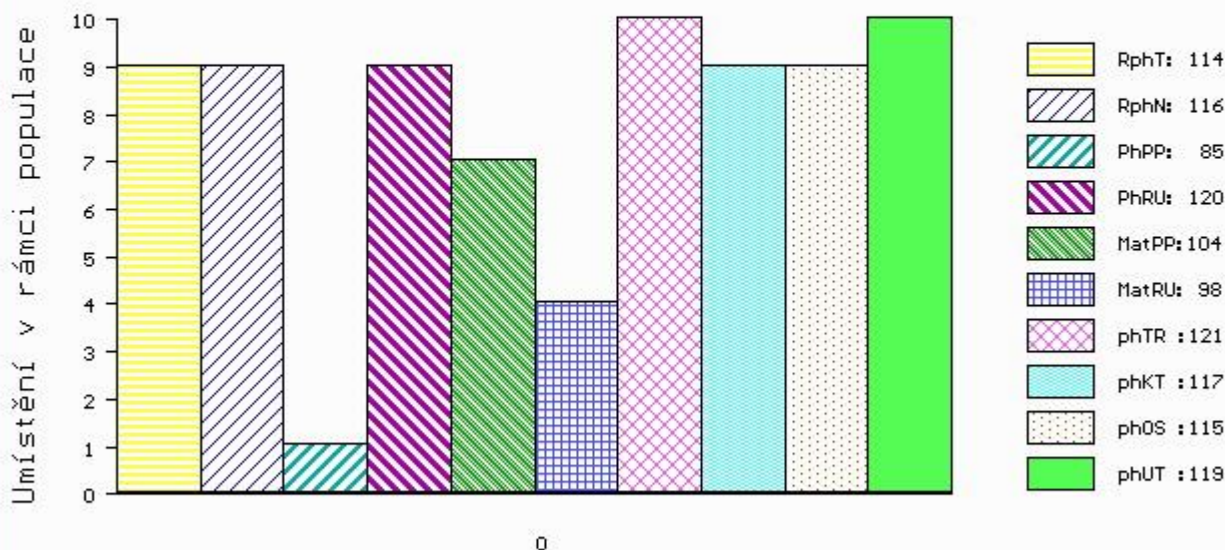
PLEMENNÉ HODNOTY

LINEARNÍ HODNOCENÍ

	pp	ru	ME	pp	ru	TR	KT	OS	UT	Hmot	kříž	TR	KT	OS	UT	CE
BÝK	PE	85	120	ME	104	98	121	117	115	119						
MATKA	PE	95	106	ME	93	110	107	104	104	105	660	137	22	18	18	6 64
Otec	PE	83	111	ME	110	98	117	114	114	118	652	141	28	19	18	7 72

HODNOCEN: TR 10 / /10 KT / / OS / / UT Výsledek:

ÚROVEŇ PLEMENNÝCH HODNOT



č.kat:21 uš.číslo 000680744 081 CZ

Číslo : 680751 081 CZ BOOM RED Z JANOVIC Číslo katalogu 22
 Dat.nar. : 12.11.2015 Plemeno : G100 Aberdeen Angus
 Chovatel : Hořák Jan, SHR, Janovice u R.
 Majitel : Hořák Jan, SHR, Janovice u R.

OOO 270 931 RED BJR MAKE MY DAY 981 411482
 OO ZAA 791 SEKTA RED ET 398000665378031
 MOO 852282 CA RED MEM COUNTESS 17F 852282

OTEC ZAI 039 VESTFÁL RED ZDB 035000789099031
 OMO ZAA 514 RED T-K BLAZER 4L 1080182
 MO 325286 931 CZ RED 035000325286931
 MMO 195193 931 CZ NORNA 24R ZDB 035000195193931

OOM 270 272 MONLINE RED HEAVERLY ET 83848-00412
 OM ZAA 685 MONLINE RED HEAVENLY 937C 83848-00937
 MOM 8384800715 DK MONLINE RED 7U 715 83848-00715

MA 208751 981 CZ /4 ot RED 107000208751981
 OMM AAP 190 MEWIL JR 2J 045281105102
 MM 119507 708 CZ 005000119507708
 MMM 4402 117 CZ HERMÍNA 005117004402

Vl.užit:nar: 49 kg ve 120d: 202 kg ve 210d: 325 kg v 365d: 578 kg / kříž: 133 cm
 Přírůstek v testu : 1741 g / 109 přírůstek od narození: 1476 g / 112 šourek 41 cm
 Věk při ZV 470 dní aktuálně k 24.01.17 hmotnost: 697 kg výška v kříži: 141 cm

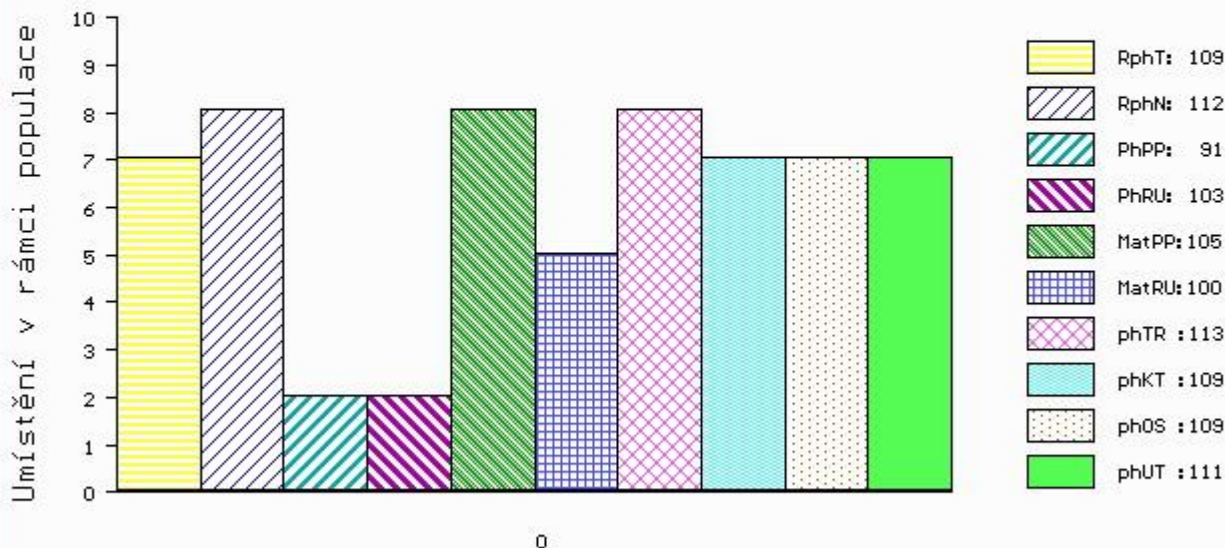
PLEMENNÉ HODNOTY

LINEARNÍ HODNOCENÍ

	pp	ru	ME	pp	ru	TR	KT	OS	UT	Hmot	kříž	TR	KT	OS	UT	CE
BÝK	PE	91	103	ME	105	100	113	109	109	111						
MATKA	PE	100	95	ME	100	101	99	95	96	96	660	136	20	19	18	6 63
OTEC	PE	83	111	ME	110	98	117	114	114	118	652	141	28	19	18	7 72

HODNOCEN: TR 9 / /10 KT / / OS / / UT Výsledek:

ÚROVEŇ PLEMENNÝCH HODNOT



č.kat:22 uš.číslo 000680751 081 CZ

Číslo : **680755 081 CZ BUGAR Z JANOVIC** Číslo katalogu 23
 Dat.nar. : 14.11.2015 Plemeno : G100 Aberdeen Angus
 Chovatel : Hořák Jan, SHR, Janovice u R.
 Majitel : Hořák Jan, SHR, Janovice u R.

OOO 270 931 RED BJR MAKE MY DAY 981 411482
 OO ZAA 791 SEKTA RED ET 398000665378031
 MOO 852282 CA RED MEM COUNTESS 17F 852282

Otec ZAI 039 VESTFÁL RED ZDB 035000789099031
 OMO ZAA 514 RED T-K BLAZER 4L 1080182
 MO 325286 931 CZ RED 035000325286931
 MMO 195193 931 CZ NORNA 24R ZDB 035000195193931

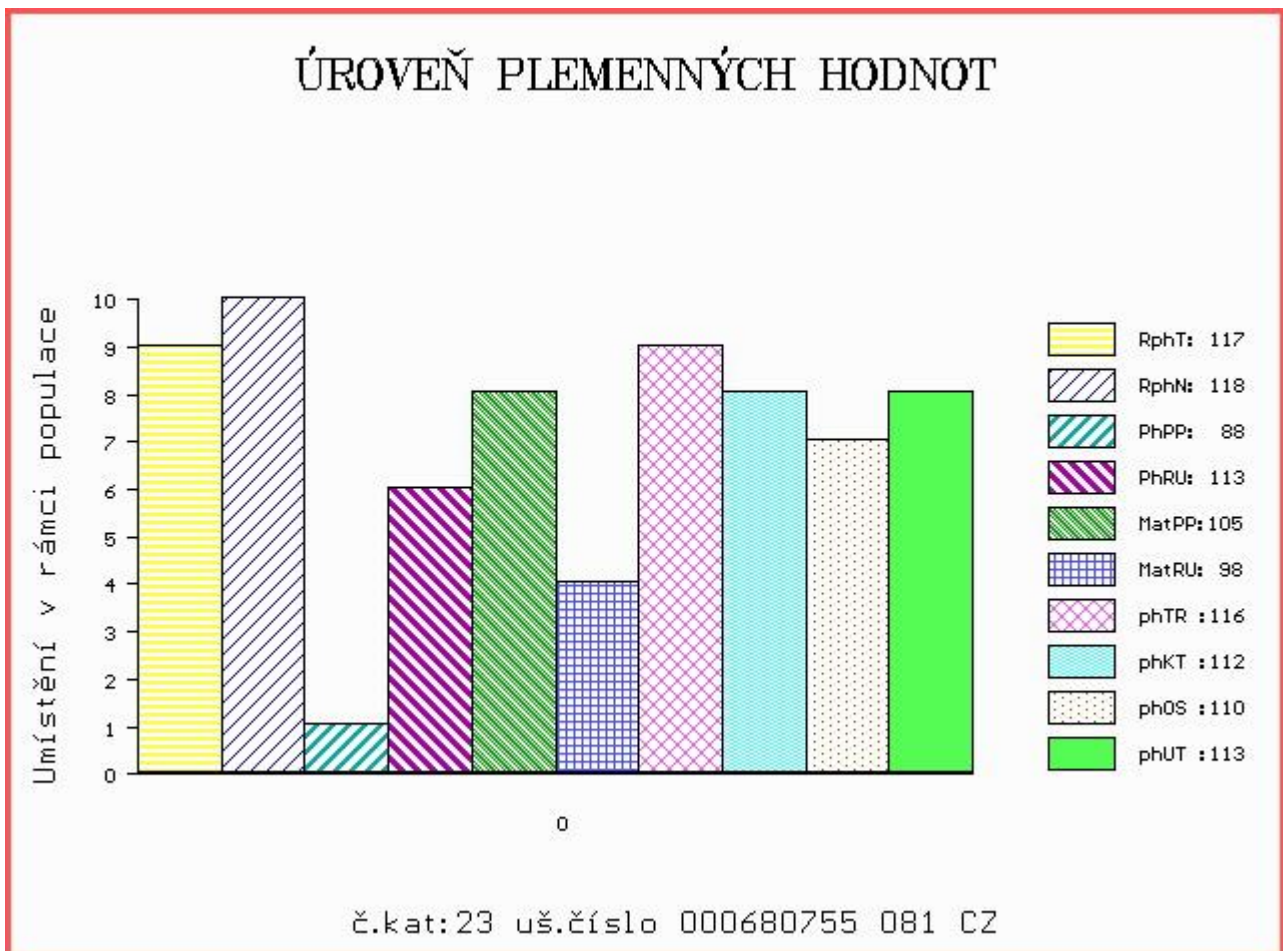
OOM ZAA 426 KARIB RED 326281130935
 OM ZAA 573 NORIS RED POLMER 281000502040072
 MOM 654 972 CZ 281000000654972

MA 176403 981 CZ /5 ot RED 107000176403981
 OMM ZAA 378 JIM RED 268281117337
 MM 32566 981 CZ 107000032566981
 MMM 116018 708 CZ 005708116018

Vl.užit:nar: 50 kg ve 120d: 212 kg ve 210d: 338 kg v 365d: 612 kg / kříž: 142 cm
 Přírustek v testu : 1608 g / 117 přírustek od narození: 1487 g / 118 šourek 44 cm
 Věk při ZV 468 dní aktuálně k 24.01.17 hmotnost: 700 kg výška v kříži: 142 cm

PLEMENNÉ HODNOTY										LINEARNÍ HODNOCENÍ						
	pp	ru	pp	ru	TR	KT	OS	UT		Hmot	kříž	TR	KT	OS	UT	CE
BÝK	PE	88	113	ME	105	98	116	112	110	113						
MATKA	PE	93	115	ME	99	98	104	102	99	100	700	144	27	21	18	8 74
Otec	PE	83	111	ME	110	98	117	114	114	118	652	141	28	19	18	7 72

HODNOCEN: TR 9 / /10 KT / / OS / / UT Výsledek:



Číslo : 680765 081 CZ BENE RED Z JANOVIC Číslo katalogu 24
 Dat.nar. : 17.11.2015 Plemeno : G100 Aberdeen Angus
 Chovatel : Hořák Jan, SHR, Janovice u R.
 Majitel : Hořák Jan, SHR, Janovice u R.

OOO 271 874 RED BADLANDS BONUS 702 936225
 OO 271 873 RED BRYLOR PHOENIX 16K 1014869
 MOO 653268 CA RED LAZY MC DYNAMO LADY 2X 653268

Otec PAA 263 UDER RED ET 398000729841031

OMO 271 872 RED RIDGE LANE LANCER 43G 878613
 MO 976354 CA RED ANDERSON'S TIBBIE 15J 976354
 MMO 908540 CA RED FBAC TIBBIE PAT 10G 908540

OOM ZAA 251 RED NORTHLINE SABRE 240E 839952
 OM ZAA 570 MONLINE RED SABRE 738A 83848-00738
 MOM 8384800478 DK MONLINE RED INC 478 83848-00478

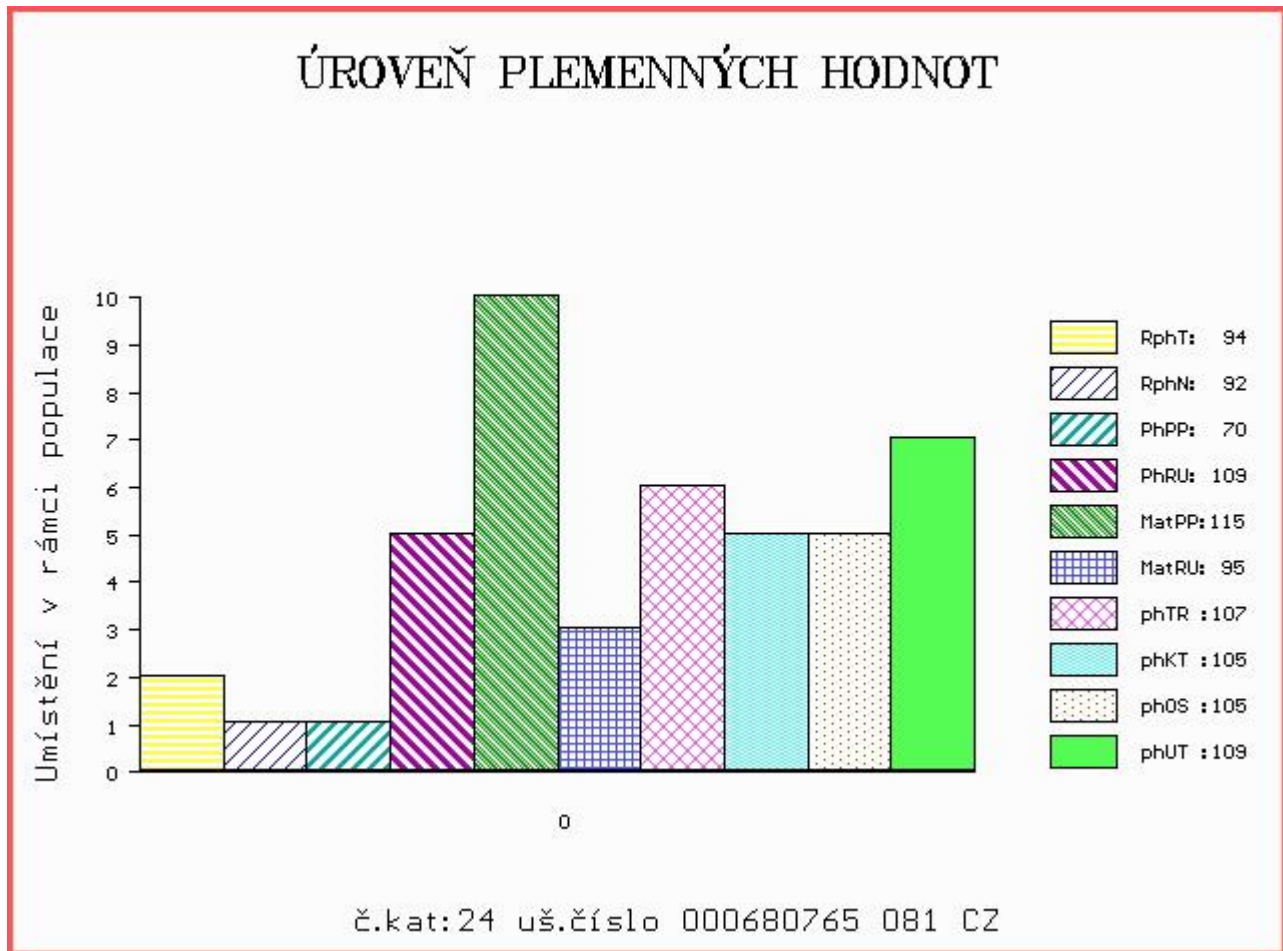
MA 156127 981 CZ /6 ot 107000156127981

OMM AAP 220 GAMON DE1400989585
 MM 123418 701 CZ 107000123418701
 MMM 106242 701 CZ 072701106242

Vl.užit:nar: 63 kg ve 120d: 199 kg ve 210d: 311 kg v 365d: 536 kg / kříž: 137 cm
 Přírůstek v testu : 1508 g / 94 přírůstek od narození: 1318 g / 92 šourek 41 cm
 Věk při ZV 465 dní aktuálně k 24.01.17 hmotnost: 635 kg výška v kříži: 142 cm

PLEMENNÉ HODNOTY										LINEARNÍ HODNOCENÍ							
	pp	ru	pp	ru	TR	KT	OS	UT		Hmot	kříž	TR	KT	OS	UT	CE	
BÝK	PE	70	109	ME	115	95	107	105	105	109							
MATKA	PE	89	110	ME	94	100	94	97	100	101	720	137	23	21	18	7	69
Otec	PE	75	94	ME	112	99	100	98	98	100	667	140	26	19	17	6	68

HODNOCEN: TR 9 / / 9 KT / / OS / / UT Výsledek:



Číslo : 680767 081 CZ BALOUN RED Z JANOVIC Číslo katalogu 25
 Dat.nar. : 17.11.2015 Plemeno : G100 Aberdeen Angus
 Chovatel : Hořák Jan, SHR, Janovice u R.
 Majitel : Hořák Jan, SHR, Janovice u R.

OOO 271 874 RED BADLANDS BONUS 702 936225
 OO 271 873 RED BRYLOR PHOENIX 16K 1014869
 MOO 653268 CA RED LAZY MC DYNAMO LADY 2X 653268

Otec PAA 263 UDER RED ET 398000729841031

OMO 271 872 RED RIDGE LANE LANCER 43G 878613
 MO 976354 CA RED ANDERSON'S TIBBIE 15J 976354
 MMO 908540 CA RED FBAC TIBBIE PAT 10G 908540

OOM 270 272 MONLINE RED HEAVERLY ET 83848-00412
 OM ZAA 685 MONLINE RED HEAVENLY 937C 83848-00937
 MOM 8384800715 DK MONLINE RED 7U 715 83848-00715

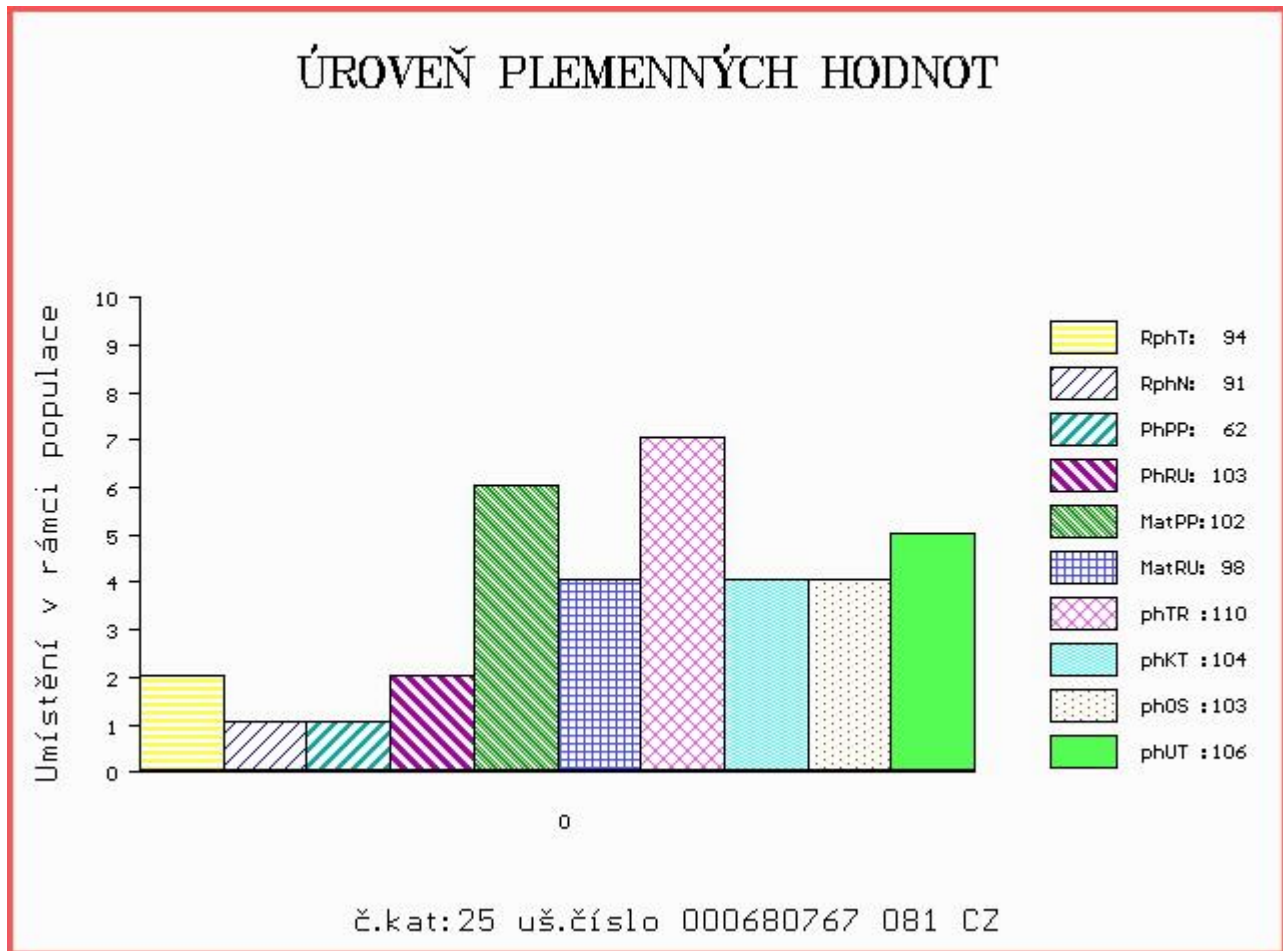
MA 208740 981 CZ /4 ot RED 107000208740981

OMM ZAA 442 KIMI RED PH 235382113855
 MM 98828 981 CZ 107000098828981
 MMM 106242 701 CZ 072701106242

Vl.užit:nar: 63 kg ve 120d: 191 kg ve 210d: 309 kg v 365d: 521 kg / kříž: 136 cm
 Přírůstek v testu : 1441 g / 94 přírůstek od narození: 1253 g / 91 šourek 40 cm
 Věk při ZV 465 dní aktuálně k 24.01.17 hmotnost: 607 kg výška v kříži: 138 cm

PLEMENNÉ HODNOTY										LINEARNÍ HODNOCENÍ								
	pp	ru	pp	ru	TR	KT	OS	UT		Hmot	kříž	TR	KT	OS	UT	CE		
BÝK	PE	62	103	ME	102	98	110	104	103	106								
MATKA	PE	92	96	ME	86	103	91	93	96	94	698	/	142	20	19	17	6	62
OTEC	PE	75	94	ME	112	99	100	98	98	100	667	/	140	26	19	17	6	68

HODNOCEN: TR 7 / / 9 KT / / OS / / UT Výsledek:



Číslo : 680774 081 CZ BIER RED Z JANOVIC Číslo katalogu 26
 Dat.nar. : 22.11.2015 Plemeno : G100 Aberdeen Angus
 Chovatel : Hořák Jan, SHR, Janovice u R.
 Majitel : Hořák Jan, SHR, Janovice u R.

OOO 271 874 RED BADLANDS BONUS 702 936225
 OO 271 873 RED BRYLOR PHOENIX 16K 1014869
 MOO 653268 CA RED LAZY MC DYNAMO LADY 2X 653268

Otec PAA 263 UDER RED ET 398000729841031

OMO 271 872 RED RIDGE LANE LANCER 43G 878613
 MO 976354 CA RED ANDERSON'S TIBBIE 15J 976354
 MMO 908540 CA RED FBAC TIBBIE PAT 10G 908540

OOM 270 272 MONLINE RED HEAVERLY ET 83848-00412
 OM ZAA 685 MONLINE RED HEAVENLY 937C 83848-00937
 MOM 8384800715 DK MONLINE RED 7U 715 83848-00715

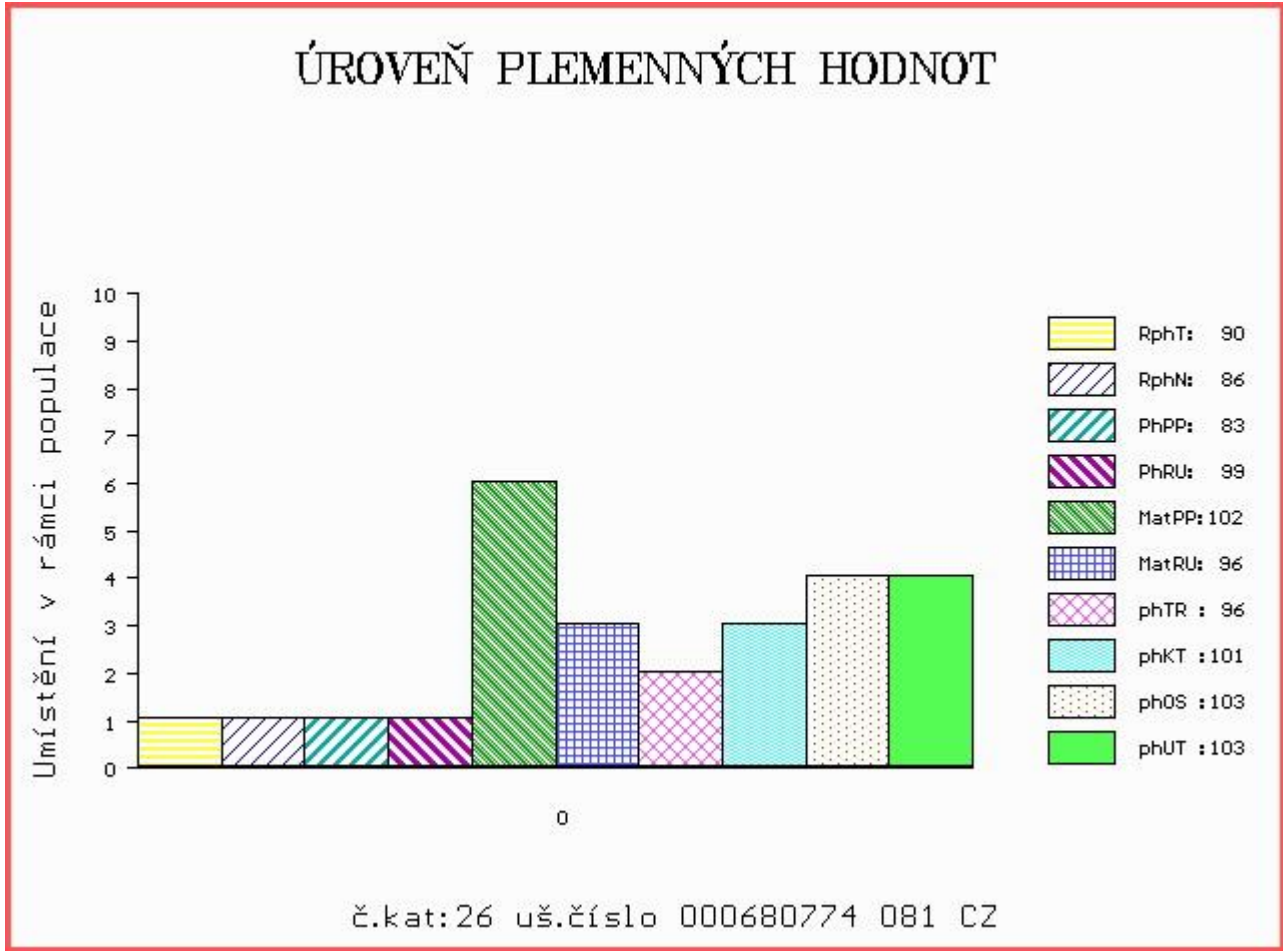
MA 223393 981 CZ /3 ot 107000223393981

OMM ZAA 573 NORIS RED POLMER 281000502040072
 MM 192447 981 CZ 107000192447981
 MMM 119521 708 CZ 005000119521708

Vl.užit:nar: 50 kg ve 120d: 179 kg ve 210d: 294 kg v 365d: 493 kg / kříž: 132 cm
 Přírustek v testu : 1300 g / 90 přírustek od narození: 1210 g / 86 šourek 32 cm
 Věk při ZV 460 dní aktuálně k 24.01.17 hmotnost: 569 kg výška v kříži: 134 cm

PLEMENNÉ HODNOTY										LINEARNÍ HODNOCENÍ					
	pp	ru	pp	ru	TR	KT	OS	UT	Hmot	kříž	TR	KT	OS	UT	CE
BÝK	PE	83	99	ME	102	96	96	101	103	103					
MATKA	PE	92	104	ME	93	92	99	100	101	101	640	139	25	18	18
Otec	PE	75	94	ME	112	99	100	98	98	100	667	140	26	19	17

HODNOCEN: TR 5 / / 7 KT / / OS / / UT Výsledek:



Číslo : 680783 081 CZ BALBOA Z JANOVIC Číslo katalogu 27
 Dat.nar. : 30.11.2015 Plemeno : G100 Aberdeen Angus
 Chovatel : Hořák Jan, SHR, Janovice u R.
 Majitel : Hořák Jan, SHR, Janovice u R.

OOO 270 931 RED BJR MAKE MY DAY 981 411482
 OO ZAA 791 SEKTA RED ET 398000665378031
 MOO 852282 CA RED MEM COUNTESS 17F 852282

OTEC ZAI 039 VESTFÁL RED ZDB 035000789099031
 OMO ZAA 514 RED T-K BLAZER 4L 1080182
 MO 325286 931 CZ RED 035000325286931
 MMO 195193 931 CZ NORNA 24R ZDB 035000195193931

OOM ZAA 166 KJM SOMETHING SPECIAL 286473
 OM ZAA 466 KLABÍK RED 268281117343
 MOM 4820 117 CZ FINESA RED MABEL 10H 096117004820

MA 145739 981 CZ /8 ot 107000145739981
 OMM AAP 220 GAMON DE1400989585
 MM 123418 701 CZ 107000123418701
 MMM 106242 701 CZ 072701106242

Vl.užit:nar: 60 kg ve 120d: 167 kg ve 210d: 280 kg v 365d: 558 kg / kříž: 136 cm
 Přírůstek v testu : 1383 g / 98 přírůstek od narození: 1276 g / 97 šourek 38 cm
 Věk při ZV 452 dní aktuálně k 24.01.17 hmotnost: 597 kg výška v kříži: 141 cm

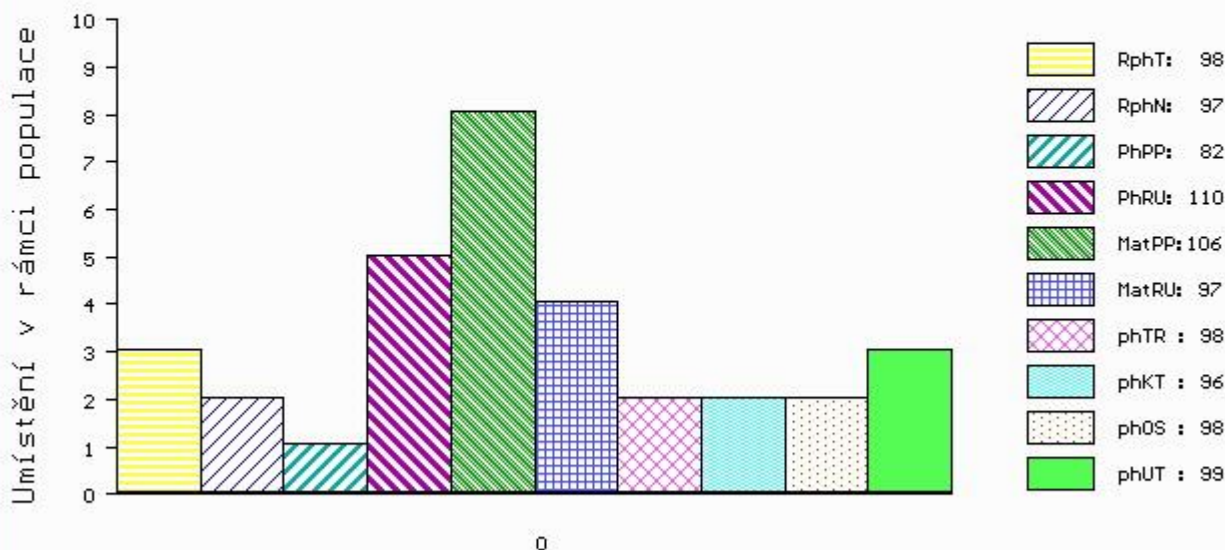
PLEMENNÉ HODNOTY

LINEARNÍ HODNOCENÍ

	pp	ru	ME	pp	ru	TR	KT	OS	UT	Hmot	kříž	TR	KT	OS	UT	CE	
BÝK	PE	82	110	ME	106	97	98	96	98	99							
MATKA	PE	103	103	ME	87	98	92	95	99	98	580	134	19	18	17	6	60
OTEC	PE	83	111	ME	110	98	117	114	114	118	652	141	28	19	18	7	72

HODNOCEN: TR 9 / /10 KT / / OS / / UT Výsledek:

ÚROVEŇ PLEMENNÝCH HODNOT



č.kat:27 uš.číslo 000680783 081 CZ

Číslo : **680752 081 CZ BIBER Z JANOVIC** Číslo katalogu 28
 Dat.nar. : 12.11.2015 Plemeno : U100 Hereford
 Chovatel : Hořák Jan, SHR, Janovice u R.
 Majitel : Hořák Jan, SHR, Janovice u R.

OOO 271 778 ROOST 1 BIBA 49422-00513
 OO HRF 393 ROOST 1 EROLD 49422-00539
 MOO 4942200519 DK ROOST 1 CATHRINE 49422-00519

Otec HRP 627 ZAJÍC Z JANOVIC 107000644423081
 OMO HRP 451 JAN Z JANOVIC 107761110004
 MO 98817 981 CZ 107000098817981
 MMO 129041 304 CZ 045304129041

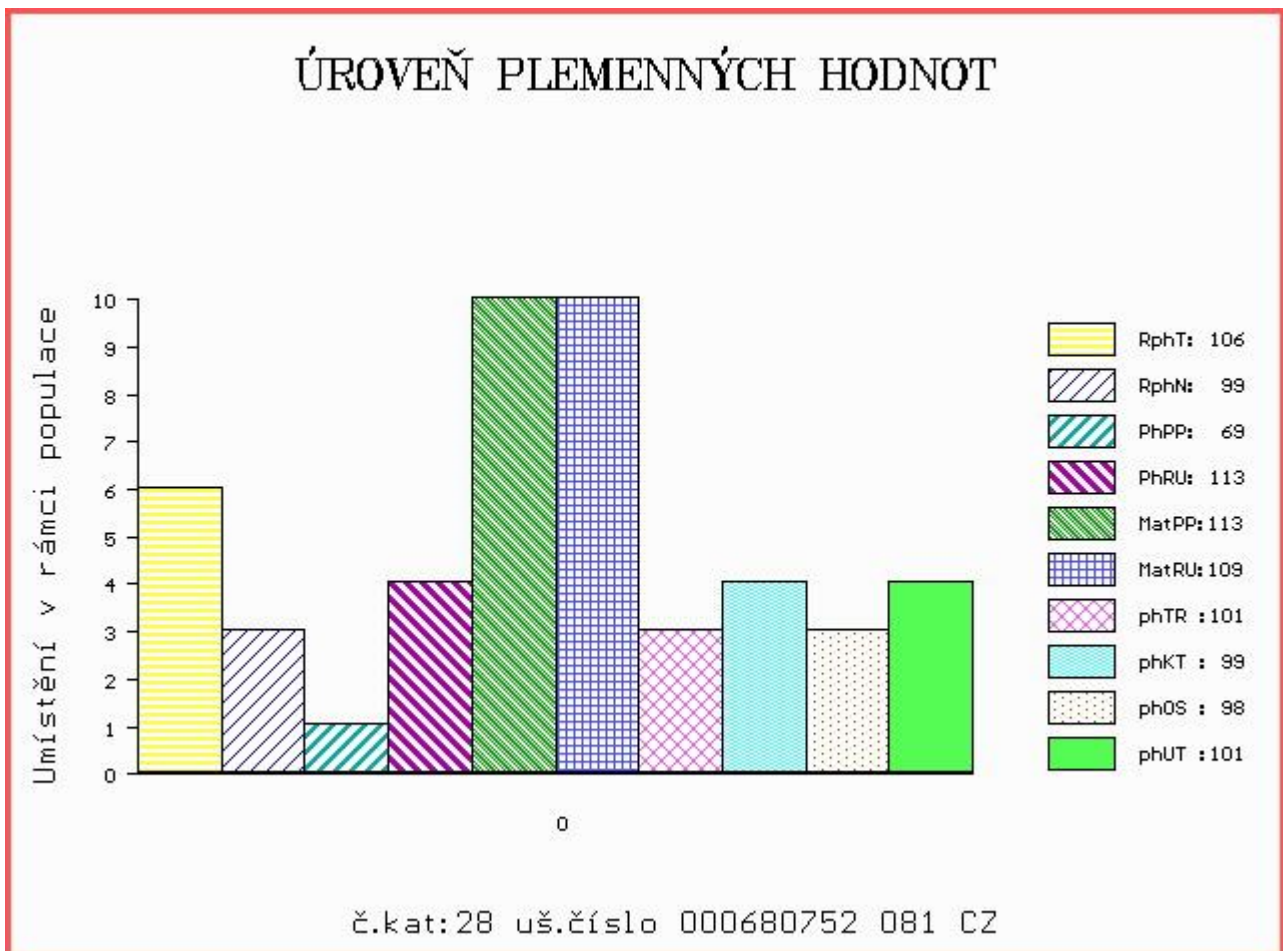
OOM 269 519 DUNWALKE PRECISE 2310B P23639777
 OM HRF 347 MW EUREKA 421E ET 19527849
 MOM 23289266 US MOHICAN CARMEL M3X P23289266

MA 192529 981 CZ /3 ot 107000192529981
 OMM 267 530 BRAXTON GIANT 1 21834167
 MM 10336 317 CZ 107317010336
 MMM 22898 053 CZ

Vl.užit:nar: 63 kg ve 120d: 167 kg ve 210d: 272 kg v 365d: 506 kg / kříž: 132 cm
 Přírůstek v testu : 1533 g / 106 přírůstek od narození: 1248 g / 99 šourek 36 cm
 Věk při ZV 470 dní aktuálně k 24.01.17 hmotnost: 611 kg výška v kříži: 140 cm

PLEMENNÉ HODNOTY										LINEARNÍ HODNOCENÍ						
	pp	ru	pp	ru	TR	KT	OS	UT		Hmot	kříž	TR	KT	OS	UT	CE
BÝK	PE	69	113	ME	113	109	101	99	98	101						
MATKA	PE	95	123	ME	90	103	95	101	103	101	680	/ 135	22	18	18	6 64
Otec	PE	65	107	ME	116	114	110	105	102	107	544	/ 137	27	18	17	6 68

HODNOCEN: TR 10 / / 8 KT / / OS / / UT Výsledek:



Číslo : 680784 081 CZ BASTA Z JANOVIC Číslo katalogu 29
 Dat.nar. : 30.11.2015 Plemeno : U100 Hereford
 Chovatel : Hořák Jan, SHR, Janovice u R.
 Majitel : Hořák Jan, SHR, Janovice u R.

OOO HRF 156 HF SKYWAY 08N S18A X23532967
 OO HRF 252 HEROLD 217717020701
 MOO 469 317 CZ EURORA 001317000469

Otec HRP 437 IDAR 082765111065

OMO 265 789 KB STANDARD VOLT LAD 3Y 2415355
 MO 2351 317 CZ GR STANDARD LASS 1C 2586262
 MMO 0 DOUBLE BRIT STANDARD 11U 2270058

OOM 269 791 RLOA R271 DYNASTY ET 37U PC02276629
 OM HRF 419 SOLPOLL 1 FERRARI 933001324044
 MOM 9331322272 UK SOLPOLL 1 STARLET C3 9331322272

MA 260118 981 CZ /1 ot 107000260118981

OMM HRF 386 JSF 60 MARSHALL 28M PC02816723
 MM 223452 981 CZ 107000223452981
 MMM 145687 981 CZ 107000145687981

Vl.užit:nar: 45 kg ve 120d: 168 kg ve 210d: 265 kg v 365d: 501 kg / kříž: 134 cm
 Přírůstek v testu : 1425 g / 100 přírůstek od narození: 1264 g / 105 šourek 40 cm
 Věk při ZV 452 dní aktuálně k 24.01.17 hmotnost: 577 kg výška v kříži: 137 cm

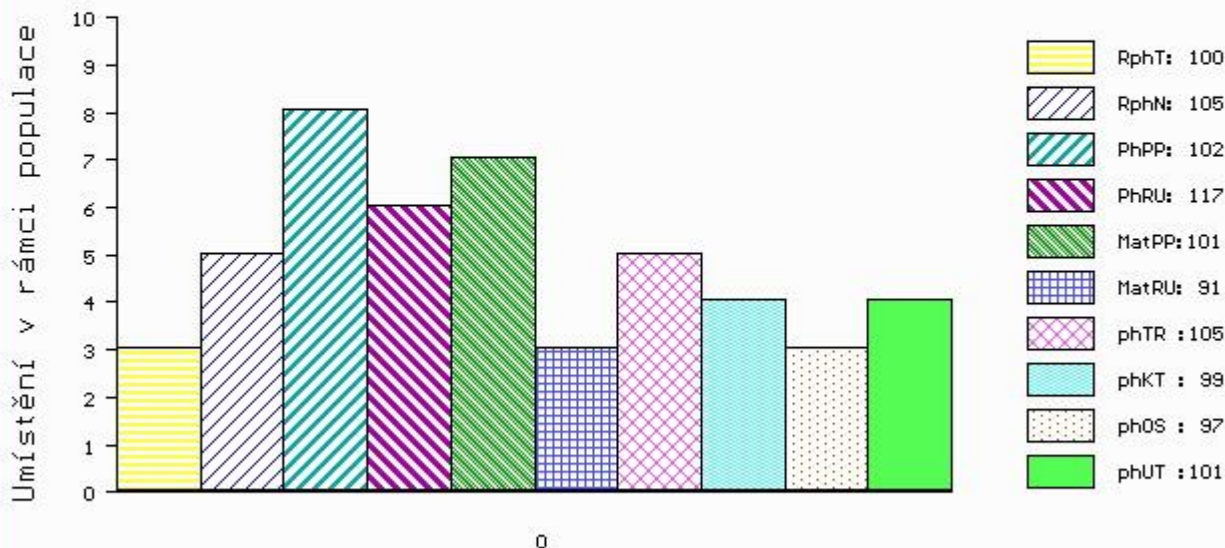
PLEMENNÉ HODNOTY

LINEARNÍ HODNOCENÍ

	pp	ru	pp	ru	TR	KT	OS	UT	Hmot	kříž	TR	KT	OS	UT	CE		
BÝK	PE	102	117	ME	101	91	105	99	97	101							
MATKA	PE	92	113	ME	105	104	112	113	113	115	620	143	26	18	16	6	66
Otec	PE	102	109	ME	100	87	98	98	98	99	565	133	25	21	17	7	70

HODNOCEN: TR 9 / / 8 KT / / OS / / UT Výsledek:

ÚROVEŇ PLEMENNÝCH HODNOT



č.kat:29 uš.číslo 000680784 081 CZ

Číslo : 680786 081 CZ BAXA Z JANOVIC R Číslo katalogu 30
 Dat.nar. : 04.12.2015 Plemeno : U100 Hereford
 Chovatel : Hořák Jan, SHR, Janovice u R.
 Majitel : Hořák Jan, SHR, Janovice u R.

OOO 279 011 KCF BENNET 3008 M326 P42361822
 OO 279 971 SHF RIB EYE M326 R117 P C02910420
 MOO 42247970 CA HVH MISS HUDSON 83K 8M P A42247970

OTEC HRF 436 AXA GOLDEN-OAK XCEED ET 704X C02943387

OMO 279 972 NCX 23 C JUPITER 16J P C02749925
 MO 2835880 CA NCX MISS JR NELLIE 528N P C02835880
 MMO 2715594 CA MFR LASS 113H C02715594

OOM 267 738 SHF PROGRESS P20 P42481042
 OM HRF 383 HUTH PROGRESSION S019 P42725290
 MOM 0 HUTH MS GENA P002 P42513368

MA 260068 981 CZ /1 ot 107000260068981

OMM HRF 368 MILOS POLYGON 4T 045000562141032
 MM 223357 981 CZ 107000223357981
 MMM 156085 981 CZ 107000156085981

Vl.užit:nar: 42 kg ve 120d: 171 kg ve 210d: 269 kg v 365d: 494 kg / kříž: 129 cm
 Přírustek v testu : 1525 g / 104 přírustek od narození: 1237 g / 103 šourek 34 cm
 Věk při ZV 448 dní aktuálně k 24.01.17 hmotnost: 558 kg výška v kříži: 132 cm

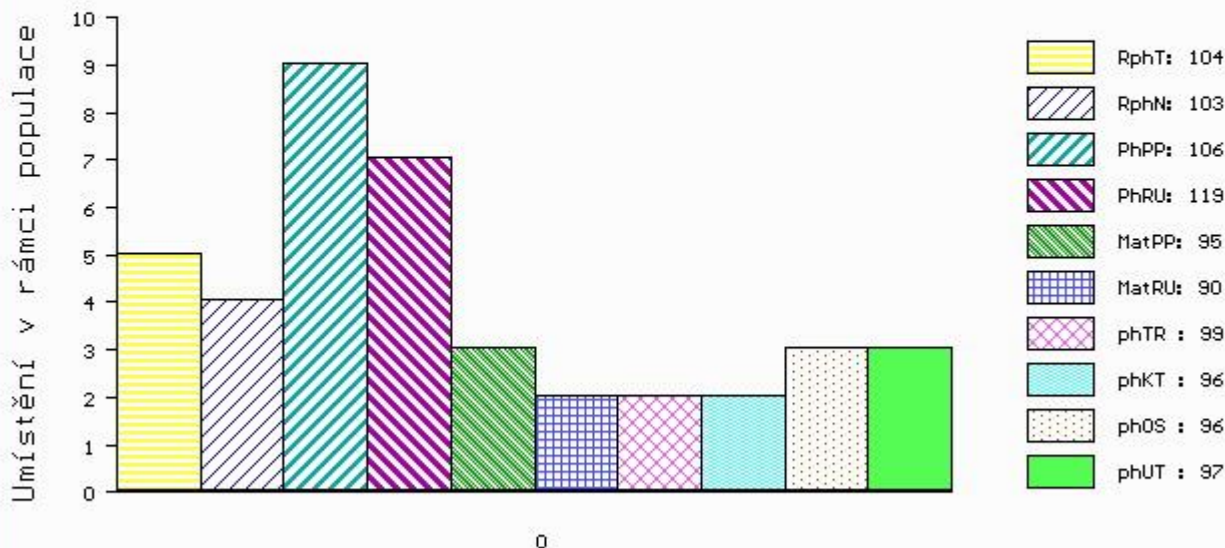
PLEMENNÉ HODNOTY

LINEARNÍ HODNOCENÍ

	pp	ru	pp	ru	TR	KT	OS	UT	Hmot	kříž	TR	KT	OS	UT	CE		
BÝK	PE	106	119	ME	95	90	99	96	96	97							
MATKA	PE	99	112	ME	105	102	98	100	102	101	550	141	22	16	16	6	60
OTEC	PE	95	110	ME	90	87	102	101	102	102	0	0	0	0	0	0	0

HODNOCEN: TR 7 / / 7 KT / / OS / / UT Výsledek:

ÚROVEŇ PLEMENNÝCH HODNOT



č.kat:30 uš.číslo 000680786 081 CZ

Číslo : 680797 081 CZ BŮŽEK Z JANOVIC Číslo katalogu 31
 Dat.nar. : 09.12.2015 Plemeno : U100 Hereford
 Chovatel : Hořák Jan, SHR, Janovice u R.
 Majitel : Hořák Jan, SHR, Janovice u R.

OOO 269 791 RLOA R271 DYNASTY ET 37U PC02276629
 OO HRF 348 JSF 271 DICE ET 10M PC02816755
 MOO 2539130 CA JSF 183 VICTORIA 7A PC02539130

Otec HRP 643 ZEUS Z DOUBRAVKY 367000768589032
 OMO HRF 314 LAPP Z PODLESÍ V 061042002711
 MO 360961 931 CZ 360000360961931
 MMO 130484 207 CZ 038000130484207

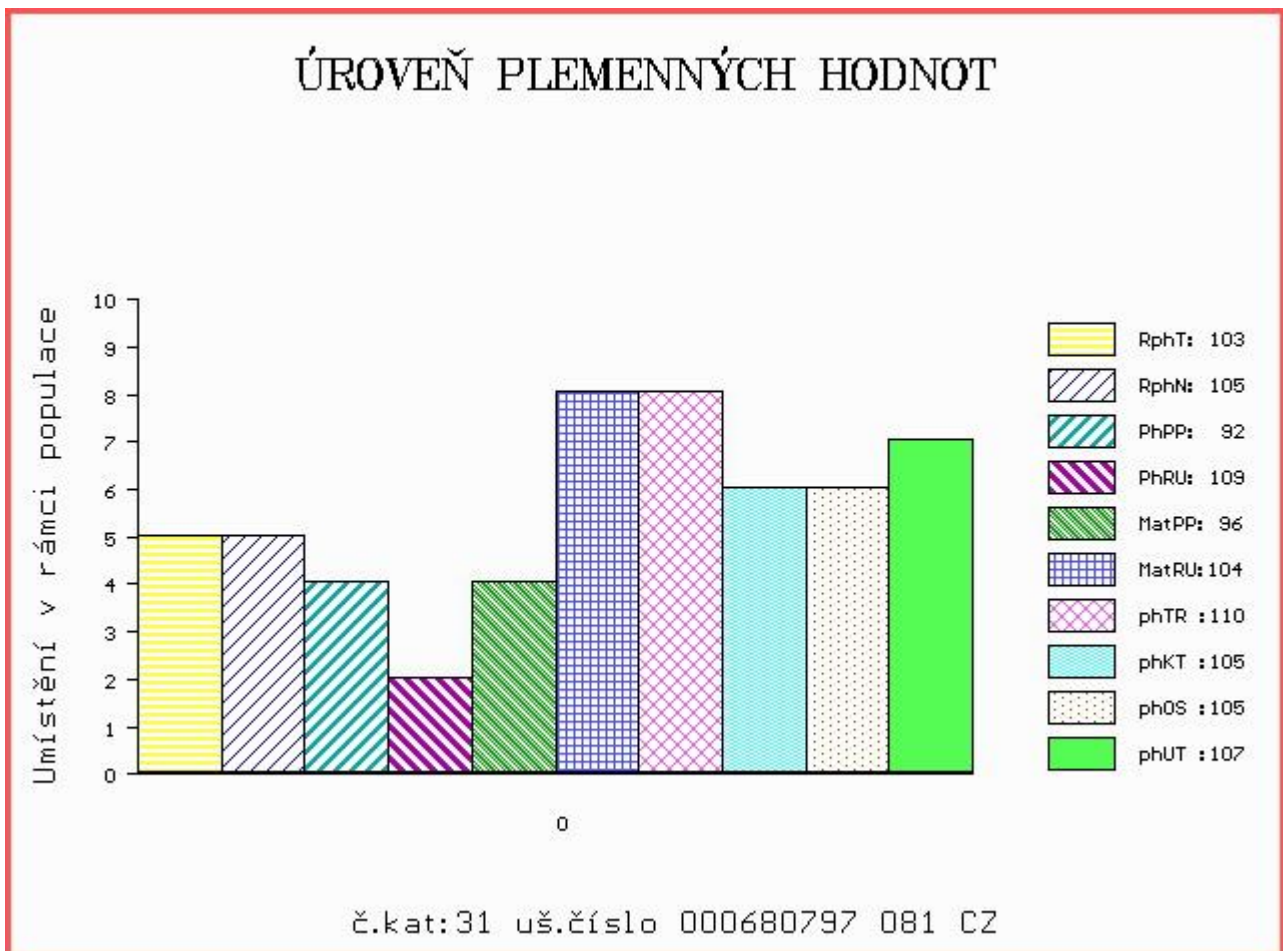
OOM 271 778 ROOST 1 BIBA 49422-00513
 OM HRF 393 ROOST 1 EROLD 49422-00539
 MOM 4942200519 DK ROOST 1 CATHRINE 49422-00519

MA 277977 981 CZ /1 ot 107000277977981
 OMM HRP 490 MATYS Z JANOVIC 107000100137081
 MM 192495 981 CZ 107000192495981
 MMM 2893 981 CZ 107000002893981

Vl.užit:nar: 43 kg ve 120d: 158 kg ve 210d: 281 kg v 365d: 523 kg / kříž: 134 cm
 Přírůstek v testu : 1466 g / 103 přírůstek od narození: 1296 g / 105 šourek 34 cm
 Věk při ZV 443 dní aktuálně k 24.01.17 hmotnost: 577 kg výška v kříži: 137 cm

PLEMENNÉ HODNOTY						LINEARNÍ HODNOCENÍ											
	pp	ru	pp	ru	TR	KT	OS	UT	Hmot	kříž	TR	KT	OS	UT	CE		
BÝK	PE	92	109	ME	96	104	110	105	105	107							
MATKA	PE	87	107	ME	99	107	110	108	108	110	630	147	27	19	18	7	71
Otec	PE	97	110	ME	94	102	108	100	99	102	554	135	28	18	18	7	71

HODNOCEN: TR 9 / / 9 KT / / OS / / UT Výsledek:



Číslo : 700360 081 CZ BORIN Z JANOVIC V
 Dat.nar. : 19.12.2015 Plemeno : U100 Hereford
 Chovatel : Hořák Jan, SHR, Janovice u R.
 Majitel : Hořák Jan, SHR, Janovice u R.

Číslo katalogu 32

OOO HRF 362 WILGOR SQD 55K BIG NORTHERN 1S P C02879230
 OO HRP 557 STEAK ALMAKO 308000582720081
 MOO 1116 981 CZ KATEŘINA ALMAKO 308000001116981

OTEC HRP 639 ZORIN ALMAKO 308000646470081
 OMO HRF 227 REMITALL DIRECTOR 182D P2580694
 MO 99199 981 CZ PETRA ALMAKO 308000099199981
 MMO 109600 701 CZ ILLINOIS 308000109600701

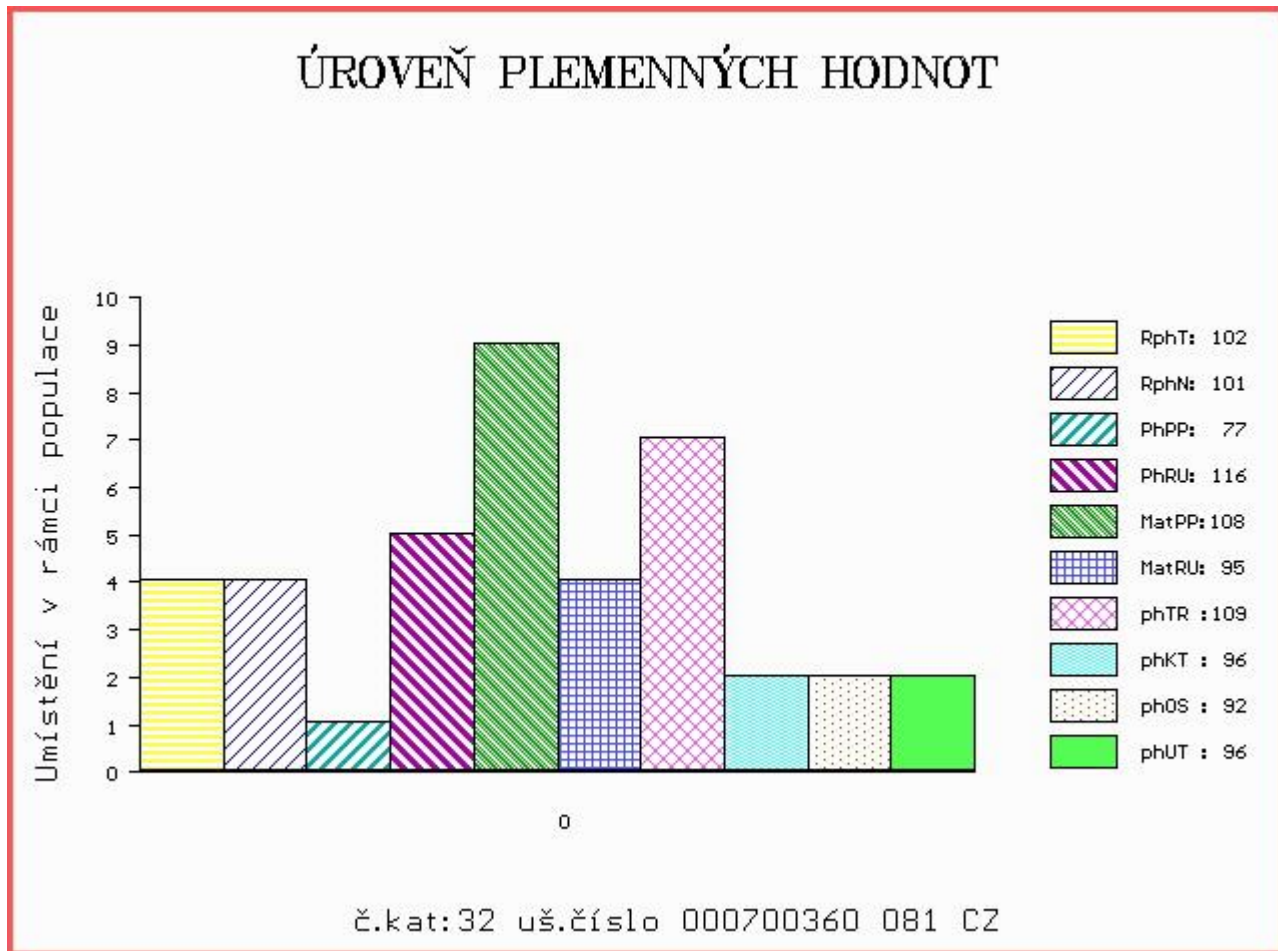
OOM 269 791 RLOA R271 DYNASTY ET 37U PC02276629
 OM HRF 348 JSF 271 DICE ET 10M PC02816755
 MOM 2539130 CA JSF 183 VICTORIA 7A PC02539130

MA 192527 981 CZ /5 ot 107000192527981
 OMM HRP 490 MATYS Z JANOVIC 107000100137081
 MM 156079 981 CZ 107000156079981
 MMM 2947 981 CZ 107000002947981

Vl.užit:nar: 59 kg ve 120d: 159 kg ve 210d: 278 kg v 365d: 511 kg / kříž: 138 cm
 Přírůstek v testu : 1475 g / 102 přírůstek od narození: 1239 g / 101 šourek 40 cm
 Věk při ZV 433 dní aktuálně k 24.01.17 hmotnost: 557 kg výška v kříži: 140 cm

PLEMENNÉ HODNOTY										LINEARNÍ HODNOCENÍ						
	pp	ru	pp	ru	TR	KT	OS	UT		Hmot	kříž	TR	KT	OS	UT	CE
BÝK	PE	77	116	ME	108	95	109	96	92	96						
MATKA	PE	102	116	ME	80	114	107	92	88	91	700	143	24	19	16	6 65
OTEC	PE	72	117	ME	120	76	114	113	112	114	568	144	26	18	17	6 67

HODNOCEN: TR 10 / / 9 KT / / OS / / UT Výsledek:



Číslo : 680800 081 CZ BLOK Z JANOVIC P Číslo katalogu 33
 Dat.nar. : 11.12.2015 Plemeno : T100 Charolais
 Chovatel : Hořák Jan, SHR, Janovice u R.
 Majitel : Hořák Jan, SHR, Janovice u R.

OOO 268 206 EXELLENT RJ 8589100636
 OO ZCH 811 HERNANI 8592103408
 MOO 8589102336 FR EQUATION 8589102336

OTEC ZCH 813 PISTIL 0310219272
 OMO 265 347 TREPIDENT 8582101412
 MO 393116022 FR IMAGE 0393116022
 MMO 376123067 FR MARMOTTE 0376123067

OOM 270 837 VOLMER SORUP P 65197-00397
 OM ZTI 260 VOLKER P 14.029 47184
 MOM 1400309627 DE CINDI 14.003 09627

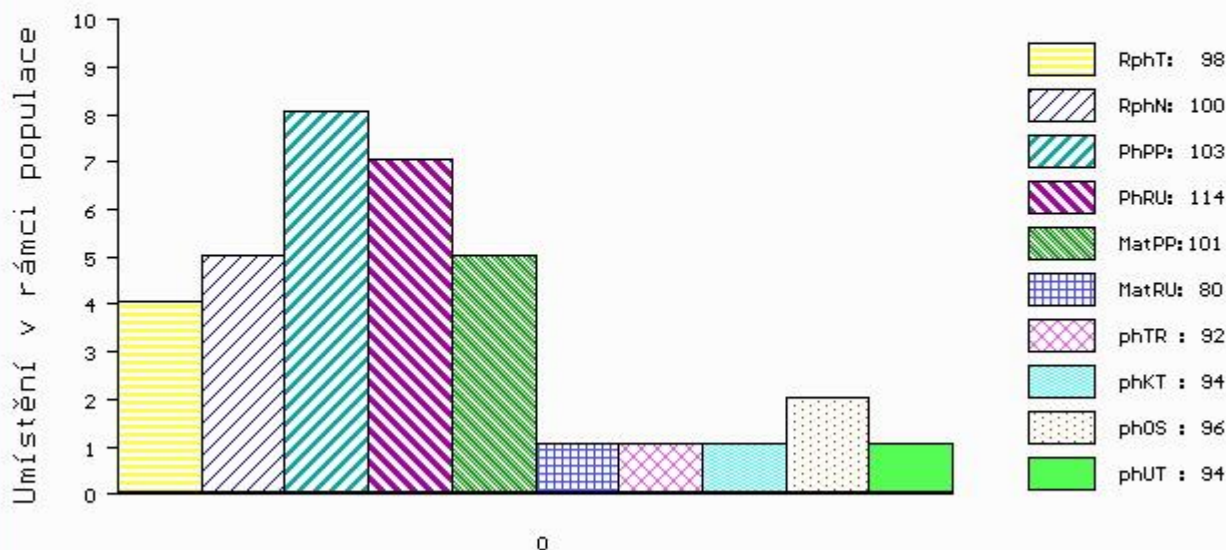
MA 223322 981 CZ /2 ot P 409000223322981
 OMM 270 386 ROYAL 5816000519
 MM 5811206 798 FR BAVIERE 5811206798
 MMM 5812501634 FR STELLA 5812501634

Vl.užit:nar: 60 kg ve 120d: 191 kg ve 210d: 296 kg v 365d: 545 kg / kříž: 131 cm
 Přírůstek v testu : 1775 g / 98 přírůstek od narození: 1341 g / 100 šourek 37 cm
 Věk při ZV 441 dní aktuálně k 24.01.17 hmotnost: 610 kg výška v kříži: 132 cm

PLEMENNÉ HODNOTY										LINEARNÍ HODNOCENÍ						
	pp	ru	pp	ru	TR	KT	OS	UT		Hmot	kříž	TR	KT	OS	UT	CE
BÝK	PE	103	114	ME	101	80	92	94	96	94						
MATKA	PE	102	110	ME	97	74	95	89	89	89	810 /	146	24	21	21	7 73
OTEC	PE	104	118	ME	105	86	96	105	107	105	0 /	0	0	0	0	0

HODNOCEN: TR 4 / / 9 KT / / OS / / UT Výsledek:

ÚROVEŇ PLEMENNÝCH HODNOT



č.kat:33 uš.číslo 000680800 081 CZ

Číslo : 700365 081 CZ BEGIN Z JANOVIC P Číslo katalogu 34
 Dat.nar. : 22.12.2015 Plemeno : T100 Charolais
 Chovatel : Hořák Jan, SHR, Janovice u R.
 Majitel : Hořák Jan, SHR, Janovice u R.

OOO ZTI 451 MAJOR 8996107061
 OO ZTI 276 UTRILLO BP 5815703545
 MOO 5890120066 FR FATCHA 5890120066

OTEC ZIT 316 VÁCLAV AGROCHYT ET V 391000786599061

OMO ZCH 556 JOCK Z CUNKOVA P 253288119780
 MO 117989 941 CZ P 411000117989941
 MMO 5811704015 FR VALLEE 5811704015

OOM ZCH 254 EX EDEN RR1 1889100128
 OM ZTI 045 NOKIA MZLU 106000504224062
 MOM 111469 603 CZ JEDNIČKA MLZU 106603111469

MA 216955 953 CZ /5 ot 388000216955953

OMM ZCH 449 LAUREL 7195122401
 MM 123432 953 CZ 388000123432953
 MMM 116142 506 CZ KARLA Z CHOTČE 132000116142506

Vl.užit:nar: 55 kg ve 120d: 229 kg ve 210d: 364 kg v 365d: 568 kg / kříž: 137 cm
 Přírůstek v testu : 1350 g / 97 přírůstek od narození: 1383 g / 99 šourek 37 cm
 Věk při ZV 430 dní aktuálně k 24.01.17 hmotnost: 607 kg výška v kříži: 141 cm

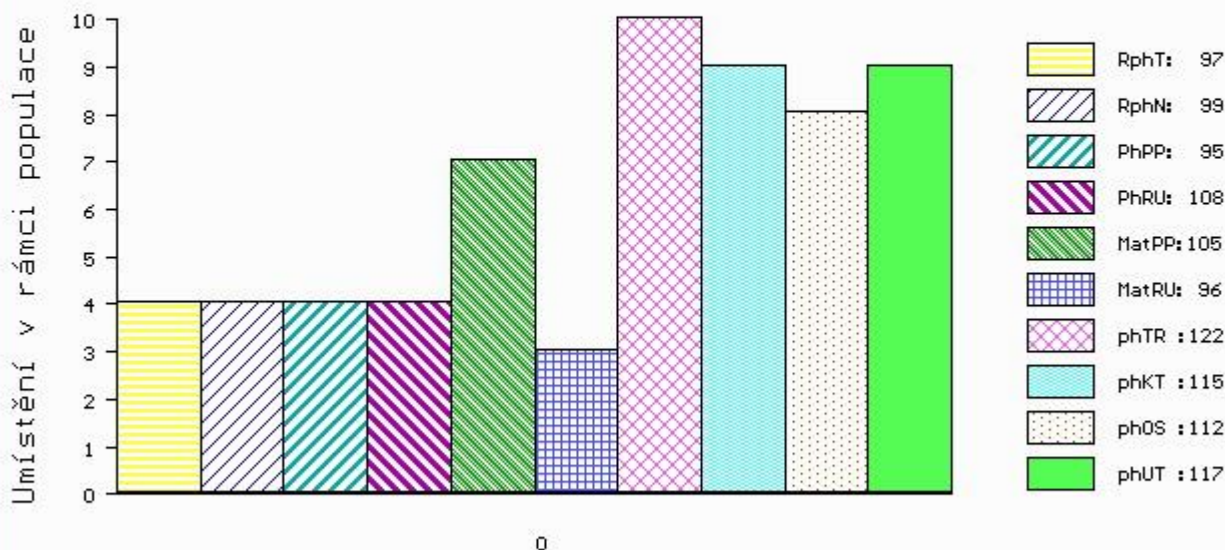
PLEMENNÉ HODNOTY

LINEARNÍ HODNOCENÍ

	pp	ru	pp	ru	TR	KT	OS	UT	Hmot	kříž	TR	KT	OS	UT	CE		
BÝK	PE	95	108	ME	105	96	122	115	112	117							
MATKA	PE	101	110	ME	106	97	101	106	107	108	840	148	24	18	18	6	66
OTEC	PE	88	106	ME	103	95	112	113	111	114	640	139	27	21	19	7	74

HODNOCEN: TR 9 / / 9 KT / / OS / / UT Výsledek:

ÚROVEŇ PLEMENNÝCH HODNOT



Býci vyřazení před základním výběrem

Číslo : **680746 081 CZ BOMBAS Z JANOVIC** Číslo katalogu 35
 |Dat.nar. : 04.11.2015 Plemeno : G100 Aberdeen Angus
 |Chovatel : Hořák Jan, SHR, Janovice u R.
 |Majitel : Hořák Jan, SHR, Janovice u R.

OOO 270 931 RED BJR MAKE MY DAY 981 411482
 OO ZAA 791 SEKTA RED ET 398000665378031
 MOO 852282 CA RED MEM COUNTESS 17F 852282

OTEC ZAI 039 VESTFÁL RED ZDB 035000789099031
 OMO ZAA 514 RED T-K BLAZER 4L 1080182
 MO 325286 931 CZ RED 035000325286931
 MMO 195193 931 CZ NORNA 24R ZDB 035000195193931

OOM ZAA 426 KARIB RED 326281130935
 OM ZAA 573 NORIS RED POLMER 281000502040072
 MOM 654 972 CZ 281000000654972

MA 192447 981 CZ /6 ot 107000192447981
 OMM ZAA 304 HASO 035517007448
 MM 119521 708 CZ 005000119521708
 MMM 86007 748 CZ 005748086007

Vl.užit:nar: 51 kg ve 120d: 186 kg ve 210d: 287 kg v 365d: 459 kg / kříž: 133 cm
 |Přírůstek v testu : 716 g / 87 přírůstek od narození: 1069 g / 87 šourek 0 cm
 |Věk při ZV 478 dní aktuálně k 24.01.17 hmotnost: 529 kg výška v kříži: 136 cm

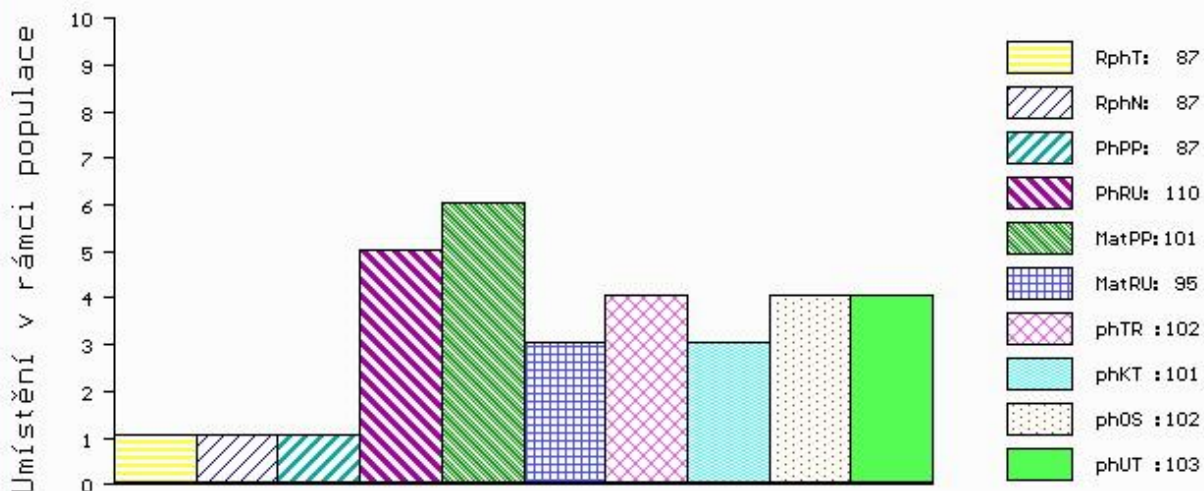
PLEMENNÉ HODNOTY

LINEARNÍ HODNOCENÍ

	pp	ru	pp	ru	TR	KT	OS	UT	Hmot	kříž	TR	KT	OS	UT	CE		
BÝK	PE	87	110	ME	101	95	102	101	102	103							
MÁTKA	PE	91	109	ME	93	91	106	104	102	104	640	141	22	19	18	6	65
OTEC	PE	83	111	ME	110	98	117	114	114	118	652	141	28	19	18	7	72

HODNOCEN: TR 6 / / 5 KT / / OS / / UT Výsledek: před ZV-chovatel

ÚROVEŇ PLEMENNÝCH HODNOT



č.kat:35 uš.číslo 000680746 081 CZ

Číslo : 680757 081 CZ BILIARD Z JANOVIC Číslo katalogu 36
 Dat.nar. : 15.11.2015 Plemeno : G100 Aberdeen Angus
 Chovatel : Hořák Jan, SHR, Janovice u R.
 Majitel : Hořák Jan, SHR, Janovice u R.

OOO 271 874 RED BADLANDS BONUS 702 936225
 OO 271 873 RED BRYLOR PHOENIX 16K 1014869
 MOO 653268 CA RED LAZY MC DYNAMO LADY 2X 653268

Otec PAA 263 UDER RED ET 398000729841031
 OMO 271 872 RED RIDGE LANE LANCER 43G 878613
 MO 976354 CA RED ANDERSON'S TIBBIE 15J 976354
 MMO 908540 CA RED FBAC TIBBIE PAT 10G 908540

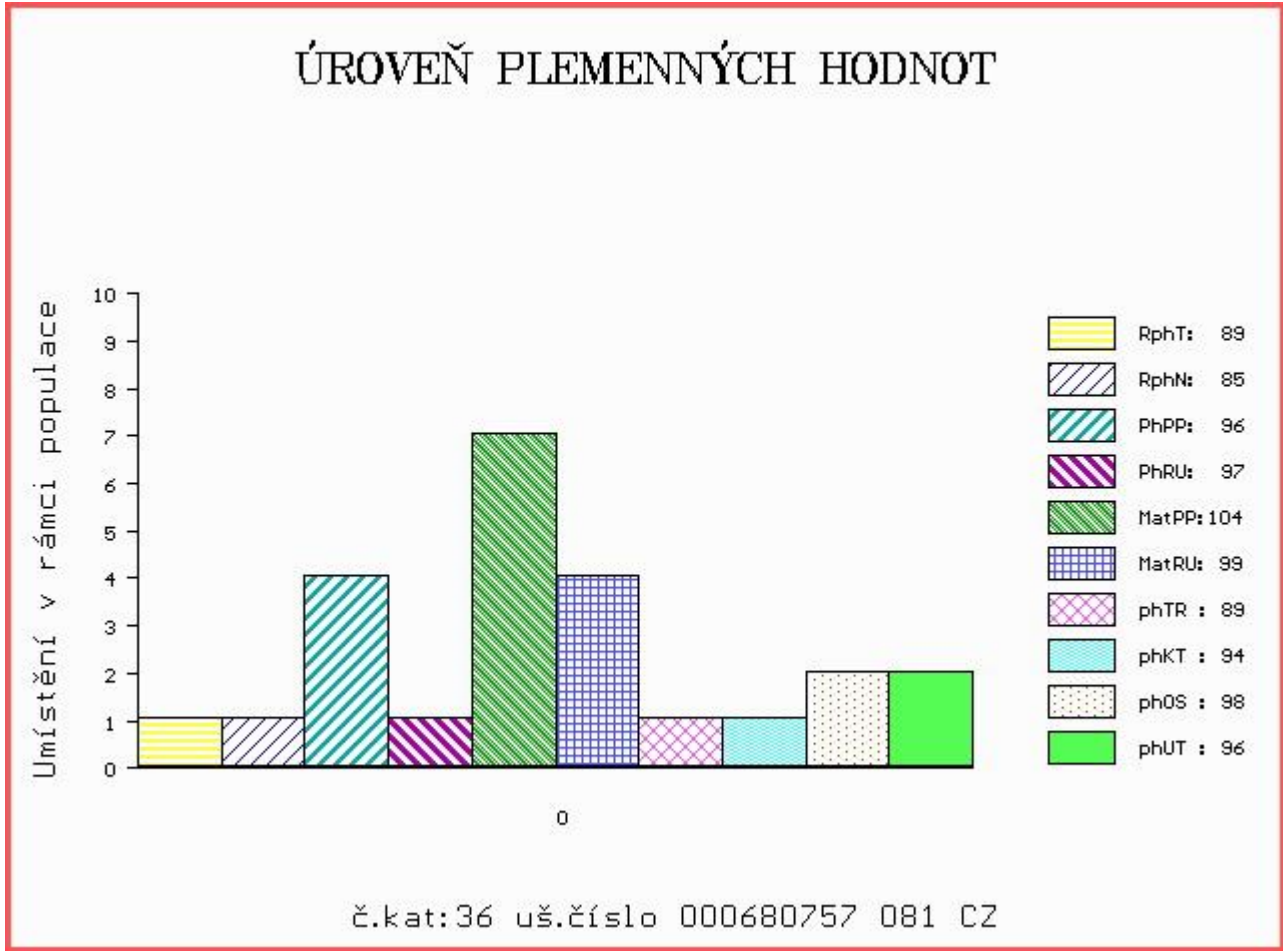
OOM 270 272 MONLINE RED HEAVERLY ET 83848-00412
 OM ZAA 685 MONLINE RED HEAVENLY 937C 83848-00937
 MOM 8384800715 DK MONLINE RED 7U 715 83848-00715

MA 223325 981 CZ /3 ot 107000223325981
 OMM ZAA 466 KLABÍK RED 268281117343
 MM 145739 981 CZ 107000145739981
 MMM 123418 701 CZ 107000123418701

Vl.užit:nar: 48 kg ve 120d: 167 kg ve 210d: 293 kg v 365d: 493 kg / kříž: 125 cm
 Přírůstek v testu : 1325 g / 89 přírůstek od narození: 1204 g / 85 šourek 0 cm
 Věk při ZV 467 dní aktuálně k 24.01.17 hmotnost: 573 kg výška v kříži: 128 cm

PLEMENNÉ HODNOTY										LINEARNÍ HODNOCENÍ							
	pp	ru	pp	ru	TR	KT	OS	UT		Hmot	kříž	TR	KT	OS	UT	CE	
BÝK	PE	96	97	ME	104	99	89	94	98	96							
MATKA	PE	107	100	ME	100	98	89	97	101	97	750	139	26	20	18	7	71
Otec	PE	75	94	ME	112	99	100	98	98	100	667	140	26	19	17	6	68

HODNOCEN: TR 2 / / 7 KT / / OS / / UT Výsledek: před ZV-VT





NÁRODNÍ VÝSTAVA HOSPODÁŘSKÝCH ZVÍŘAT MEZINÁRODNÍ VELETRH PRO ŽIVOČIŠNOU VÝROBU



11.-14.5.2017
BRNO – VÝSTAVIŠTĚ



- Národní šampionát masných plemen skotu
- Národní šampionát holštýnského skotu
- Národní šampionát plemen brown swiss a jersey
- Přehlídka českého strakatého skotu
- Předvádění prasat, ovcí a koz s odborným komentářem
- Přehlídky a hodnocení koní s ukázkami jezdeckých sportů
- Včelařská výstava
- Prezentace regionálních potravin
- Prezentace potravin Klasa a Český výrobek

Souběžně probíhají:



www.vystavazvirat.cz
www.animaltech.cz

