

KATALOG ZÁKLADNÍHO VÝBĚRU
dne 25.02.2017

Agrochyt s.r.o. Mohelno
začátek cca 10,00 hod.

Číslo	OTEČ	DATUM	HM. KŘ.	Přír.od nar.	
býčka	st.reg.	NAROZENÍ	PLEM	kg cm	g RPH
					CHOVATEL
1964132 061 CZ	ZLM 251	07.12.15	Y100	550 132	1241 g 95 Agrochyt s.r.o.Mohelno

Plemenné hodnoty uvedené v katalogu jsou spočítány k 31.12.2016

Den	Datum	Začátek	OPB , chovatel	Ks	Plemena	Dražba
Pondělí	20.2.2017	9,00	OPB Měcholupy	30	MS,AA,CH	hodinu po skončení ZV
		15,00	Chlupáčková Hana,Ing.,Ležnice	6	MS	x
			UFARMA s.r.o.,Čistá u Rovné - Ležnice	2	CH	x
Úterý	21.2.2017	9,00	OPB Osík	42	CH,PI,AA,BA,MS, UU,MM	hodinu po skončení ZV
		16,00	Lux Jiří,Vlkov	3	CH	x
Středa	22.2.2017	9,00	OPB Benešov	40	CH,LI,PI	hodinu po skončení ZV
		16,00	Minaříková Hana,Hluk	5	BA	x
Čtvrtek	23.2.2017	9,00	OPB Benešov	40	MS,AA	hodinu po skončení ZV
		16,00	Poruba Jan, Šenov u N.Jičína	1	LI	x
Pátek	24.2.2017	9,00	OPB Janovice	36	MS,AA,HE,CH	hodinu po skončení ZV
Sobota	25.2.2017	10,00	Agrochyt s.r.o.Mohelno	1	LI	x
		12,00	Poláková Zdenka,Dolní Libochová	1	MS	x
		14,00	Hrtús Miroslav,Mírovka	1	BA	x
Neděle	26.2.2017	8,00	Šeda J.,Helvíkovice	7	LI	x
		10,00	Fišar Filip,Lhotka	5	LI	x
		14,00	Montážně obchodní firma s.r.o.,B.Mlýn	19	GS,UU,BM,LI	x
Pondělí	27.2.2017	9,00	OPB Cunkov	45	LI	hodinu po skončení ZV
		16,00	Farma Karel Dvořák s.r.o.	2	LI	x
Úterý	28.2.2017	9,00	OPB Cunkov	41	CH	hodinu po skončení ZV
		16,00	Tájek Jaroslav,Zvíkov	1	CH	x
		17,00	K+K Břilice GIGANT	3	CH,LI	x
Středa	1.3.2017	9,00	OPB Cunkov	26	MS,AA,SA,PP,HE ,BA,GS	hodinu po skončení ZV
		15,00	Valenta Petr,Budyně	2	MS	x
		16,00	Diviš Miroslav,Láz	7	MS,LI	x
Čtvrtek	2.3.2017	10,00	Loos Adolf,Hora Svaté Kateřiny	4	LI,SA	x
		13,00	Herman Anton,MVDr,ing.,Varnsdorf	4	BM	x
		15,00	Družstvo vlastníků Libeň - Vtelno	3	CH	x
Úterý	7.3.2017	14,00	Farka Martin,Todně	16	LI,UU	x

Vysvětlivky ke zkratkám ve jménech v katalogu :

ET	- býček narozen po embryotrasferu
RED	- zbarvení red angus
P,V	- bezrohý / volný roh - heterozygot (MS,CH,LI,BA)
PP	- bezrohý – homozygot stanoven testem DNA (MS,CH,LI,BA)
R	- rohatý (MS)
+/+	- homozygot s alelami způsobujícími běžné osvalení (GS)
+ /MH	- heterozygot s jednou alelou podmiňující dvojí osvalení (GS)
MH/MH	- homozygot - obě alely podmiňující dvojí osvalení (GS – oddíl „B“ PK)

U matek plemene BA

Třída	Výška kříž (cm)	Hmotnost (kg)	RPH přímý efekt	RPH mat. efekt	RPH osvalení
SE	147 a více	800 a více	105 a vic	103 a vic	103 a vic
EC	147 a více	800 a více	105 a vic	pod 103	103 a vic
EM	147 a více	800 a více	pod 105	103 a vic	pod 103
CM	pod 147	pod 800	105 a vic	103 a vic	103 a vic
C1	pod 147	pod 800	105 a vic	pod 103	103 a vic
M1	pod 147	pod 800	pod 105	103 a vic	pod 103

Popisky grafu úrovně plemenných hodnot

Jednotlivé plemenné hodnoty jsou rozděleny do pásem na základě výpočtu kvantilu normálního rozložení, které udávají, jak si konkrétní jedinec stojí v porovnání s průměrem populace plemenných býčků odchovaných v období 2012 – 2017.

pásma	Pozice býka v rámci populace	zkratka	Popis údaje v grafu
10	býk patří hodnotou RPH do 10 % nejlepších býků v daném ukazateli	<i>RphT</i>	RPH pro přírůstek v testu
9	býk patří hodnotou RPH do 20 % nejlepších býků v daném ukazateli	<i>RphN</i>	RPH pro životní přírůstek
8	býk patří hodnotou RPH do 30 % nejlepších býků v daném ukazateli	<i>RpPP</i>	RPH pro přímý efekt porody
7	býk patří hodnotou RPH do 40 % nejlepších býků v daném ukazateli	<i>RpRU</i>	RPH pro přímý efekt růst
6	býk patří hodnotou RPH do 50 % nejlepších býků v daném ukazateli	<i>MatPP</i>	RPH pro maternální efekt porody
5	býk patří hodnotou RPH do průměru býků v daném ukazateli	<i>MatRU</i>	RPH pro maternální efekt růst
4	býk patří hodnotou RPH do 60 % nejlepších býků v daném ukazateli	<i>phTR</i>	RPH pro lineární hodnocení těl. rámec
3	býk patří hodnotou RPH do 70 % nejlepších býků v daném ukazateli	<i>phKT</i>	RPH pro lineární hodnocení kap. těla
2	býk patří hodnotou RPH do 80 % nejlepších býků v daném ukazateli	<i>phOS</i>	RPH pro lineární hodnocení osvalení
1	býk patří hodnotou RPH do 90 % nejlepších býků v daném ukazateli	<i>phUT</i>	RPH pro lineární hodnocení užit. typ

Hlavní selekční kritéria pro výběr do plemnitby na OPB a odchovu u chovatele

Hlavním selekčním kritériem bude pouze lineární hodnocení při základním výběru.

Důvody vyřazení před základním výběrem

- hodnocení tělesného rámce (1,2,3 body dle parametrů daného plemene)
- hodnocení bodů za hmotnost v 365 dnech (1,2,3 body dle parametrů daného plemene)
- nepředvedení býka k základnímu výběru na ohlávce nebo na vodící tyči
- na základě rozhodnutí majitele býka o jeho vyřazení
- zdravotní důvody (displazie varlat, apod.)

Důvody vyřazení při základním výběrem

- hodnocení délky těla (1,2,3 body dle parametrů daného plemene)
- hodnocení ukazatelů kapacity těla (1,2,3 body dle parametrů daného plemene)
- hodnocení ukazatelů osvalení (1,2,3 body dle parametrů daného plemene)
- hodnocení užitkové typu (1,2,3 body dle parametrů daného plemene)
- závažné vady exteriéru při základním výběru
- neodpovídající funkčnost končetin při základním výběru
- zdravotní důvody (displazie varlat, apod.)

Reklamační řád pro základní výběry býků

Majitel odchovávaného býčka má právo podat reklamaci proti rozhodnutí výběrové komise (ČSCHMS). Tato reklamační může mít písemnou nebo ústní formu. Po skončení základního výběru býků vyzve předseda výběrové komise k podání případných protestů (reklamací). Reklamační se podává nejpozději do 60-ti minut od výzvy předsedy výběrové komise. Reklamační se podává předsedovi výběrové komise. Jménem majitele býka může jednat také zástupce OPB. Po vznesení reklamační následuje nové předvedení býka. Reklamační je podmíněna složením nevratné kauce 1000 Kč, přičemž polovina z této částky je určena pro provozovatele OPB a polovina pro ČSCHMS. Tato kauce musí být složena okamžitě v hotovosti v době podání reklamační předsedovi výběrové komise.

V případě shodného verdiktu výběrové komise a majitele býka je platný tento shodný verdikt.

V případě neshody mezi verdiktem výběrové komise a majitelem býka bude proveden nový základní výběr. Provedení nového základního výběru je podmíněno složením kauce 5000 Kč za každého reklamovaného býka. Kauce se skládá na účet ČSCHMS nejpozději do 10-ti kalendářních dnů ode dne provedení základního výběru. V případě, že nebudou peníze připsány na účet v daném termínu, platí původní verdikt výběrové komise a reklamační se dále neřeší. Nový základní výběr se uskuteční do 30-ti dnů od sporného výběru na místě, kde byla podána reklamační, pokud se obě strany nedohodnou jinak. Většinové složení komise nesmí být totožné se složením komise, která vynesla sporný verdikt. O složení komise rozhoduje ČSCHMS po dohodě s příslušným chovatelským klubem a Radou PK daného plemene. O závěru nového základního výběru je sepsán nový výběrový protokol. Proti tomuto rozhodnutí se již nelze dále odvolat. V případě, že je potvrzeno původní rozhodnutí výběrové komise, propadá kauce ve prospěch ČSCHMS, v opačném případě se vrací majiteli býka do 10-ti kalendářních dnů od provedení nového základního výběru. Náklady spojené s novým základním výběrem nese strana, která při svém rozhodnutí či jednání nebyla v právu.

V každém případě se o reklamaci vede písemný zápis. Rozhodnutí výběrové komise se váže ke konkrétnímu zvířeti v konkrétním čase a není možno se na něj odvolávat v případných následných sporech. Schváleno výborem ČSCHMS dne 21.3.2006 v Hradištku pod Medníkem, změny schváleny VČS dne 6.9.2007.



Sekretariát: ČSCHMS Praha Těšnov 17 11705 Praha 1 Mobil : +420 724 007 860 Telefon : +420 221 812 865 E-mail : info@cschms.cz	Ředitel PK <i>Kopecký Jan</i> Osík 201 569 67 Osík u Litomyšle Mobil : +420 724 007 862 Telefon : +420 461 612 809 E-mail : kopecvy@cschms.cz	Adresa PK <i>Honová Nina</i> Osvoboditelů 35/9 410 02 Lovosice Mobil : +420 724 073 641 E-mail : honova@cschms.cz
---	--	--

Číslo : 964132 061 CZ BLUES AGROCHYT Číslo katalogu 1
 Dat.nar. : 07.12.2015 Plemeno : Y100 Limousine
 Chovatel : Agrochyt s.r.o.Mohelno
 Majitel : Agrochyt s.r.o.Mohelno

OOO ZLI 803 WILODGE TONKA WEY02-002
 OO 280 437 WILODGE VANTASTIC WEY04-037
 MOO 2351224583 FR RAVENELLE 2351224583

OTEC ZLM 251 PLUMTREE FANTASTIC COE10-023
 OMO 280 439 SYMPA 4801006969
 MO 102217600095 UK BANKDALE AMBER WLJ05-095
 MMO 8708920187 FR PRINCESSE 8708920187

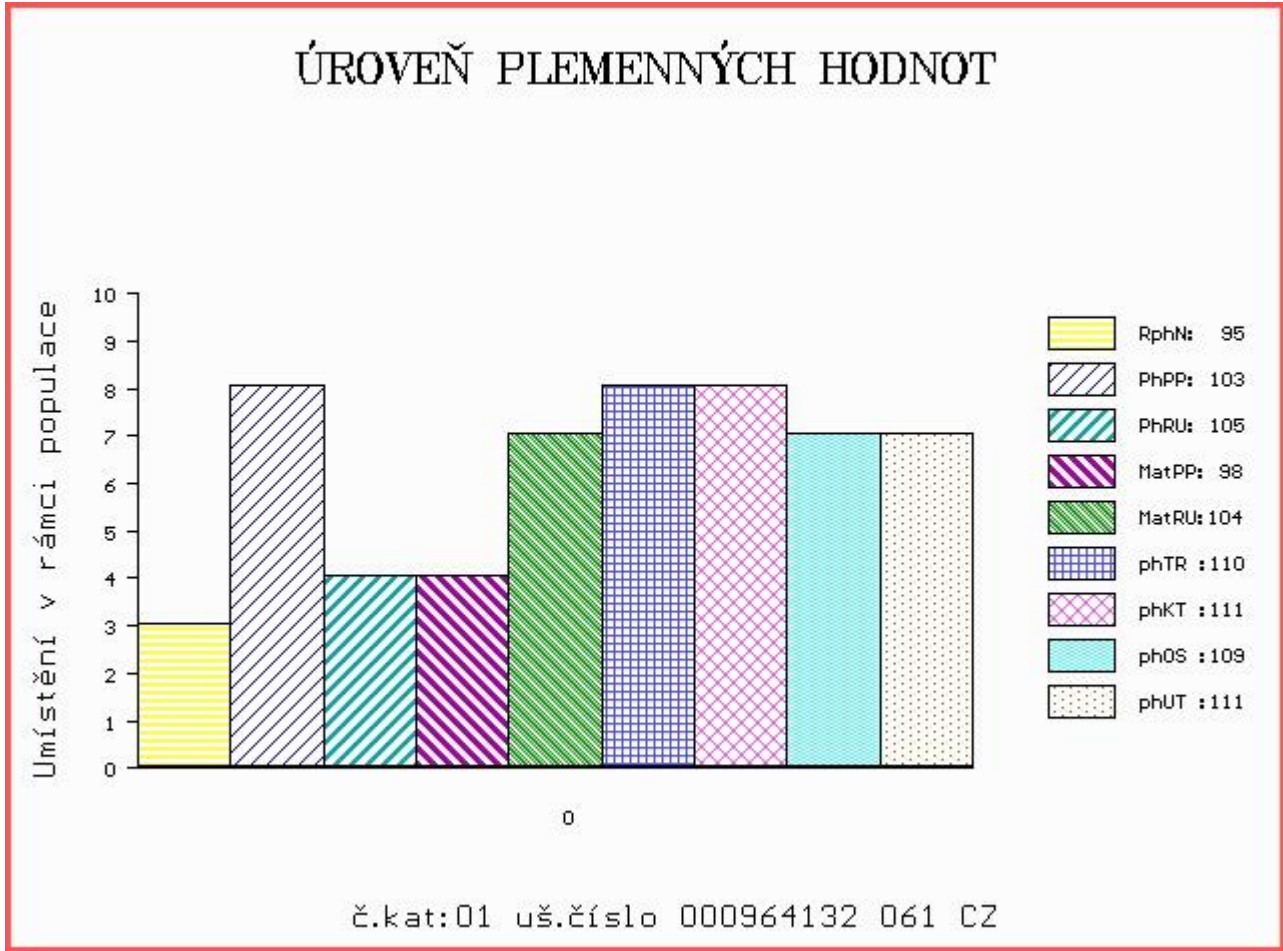
OOM ZLI 834 VERTIGE 1932087952
 OM 272 343 CHABAL 1528136878
 MOM 1522179022 FR SUBLIME 1522179022

MATKA 1531067089 FR FARA 1531067089
 OMM 272 054 ARTABAN P 1526579466
 MM 1528136907 FR DORA 1528136907
 MMM 1519207745 FR ORPHEE 1519207745

Vl.užit:nar: 35 kg ve 120d: 220 kg ve 210d: 341 kg v 365d: 505 kg / kříž: 0 cm
 Přírustek od narození: 1241 g / 95 šourek 39 cm
 Věk při ZV 446 dní aktuálně k 25.01.17 hmotnost: 550 kg výška v kříži: 132 cm

PLEMENNÉ HODNOTY										LINEARNÍ HODNOCENÍ						
	pp	ru	pp	ru	TR	KT	OS	UT		Hmot	kříž	TR	KT	OS	UT	CE
BÝK	PE	103	105	ME	98	104	110	111	109	111						
MATKA	PE	102	100	ME	99	111	102	101	99	100	965	148	26	22	22	8 78
OTEC	PE	104	110	ME	98	97	116	115	114	116	0	0	0	0	0	0

HODNOCEN: TR 4 / / 8 KT / / OS / / UT Výsledek:





NÁRODNÍ VÝSTAVA HOSPODÁŘSKÝCH ZVÍŘAT MEZINÁRODNÍ VELETRH PRO ŽIVOČIŠNOU VÝROBU



11.-14.5.2017
BRNO – VÝSTAVIŠTĚ



- Národní šampionát masných plemen skotu
- Národní šampionát holštýnského skotu
- Národní šampionát plemen brown swiss a jersey
- Přehlídka českého strakatého skotu
- Předvádění prasat, ovcí a koz s odborným komentářem
- Přehlídky a hodnocení koní s ukázkami jezdeckých sportů
- Včelařská výstava
- Prezentace regionálních potravin
- Prezentace potravin Klasa a Český výrobek

Souběžně probíhají:



www.vystavazvirat.cz
www.animaltech.cz

