

**KATALOG ZÁKLADNÍHO VÝBĚRU**  
dne 25.02.2017

**Poláková Zdenka, Dolní Libochová**  
začátek cca 12,00 hod.

Číslo	OTEC	DATUM	HM. KŘ.	Přír.od nar.	
býčka	st.reg.	NAROZENÍ	PLEM	kg cm	g RPH
1934498 061 CZ	ZSI 961	27.12.15	S100	525 134	1228 g 104
Poláková Zdenka, Dolní Libochová					

Plemenné hodnoty uvedené v katalogu jsou spočítány k 31.12.2016

Den	Datum	Začátek	OPB , chovatel	Ks	Plemena	Dražba
Pondělí	20.2.2017	9,00	<b>OPB Měcholupy</b>	<b>30</b>	MS,AA,CH	hodinu po skončení ZV
		15,00	<b>Chlupáčková Hana, Ing., Ležnice</b>	<b>6</b>	MS	x
			<b>UFARMA s.r.o., Čistá u Rovné - Ležnice</b>	<b>2</b>	CH	x
Úterý	21.2.2017	9,00	<b>OPB Osík</b>	<b>42</b>	CH,PI,AA,BA,MS, UU,MM	hodinu po skončení ZV
		16,00	<b>Lux Jiří, Vlkov</b>	<b>3</b>	CH	x
Středa	22.2.2017	9,00	<b>OPB Benešov</b>	<b>40</b>	CH,LI,PI	hodinu po skončení ZV
		16,00	<b>Minaříková Hana, Hluk</b>	<b>5</b>	BA	x
Čtvrtek	23.2.2017	9,00	<b>OPB Benešov</b>	<b>40</b>	MS,AA	hodinu po skončení ZV
		16,00	<b>Poruba Jan, Šenov u N.Jičína</b>	<b>1</b>	LI	x
Pátek	24.2.2017	9,00	<b>OPB Janovice</b>	<b>36</b>	MS,AA,HE,CH	hodinu po skončení ZV
Sobota	25.2.2017	10,00	<b>Agrochyt s.r.o. Mohelno</b>	<b>1</b>	LI	x
		12,00	<b>Poláková Zdenka, Dolní Libochová</b>	<b>1</b>	MS	x
		14,00	<b>Hrtús Miroslav, Mirovka</b>	<b>1</b>	BA	x
Neděle	26.2.2017	8,00	<b>Šeda J., Helvíkovice</b>	<b>7</b>	LI	x
		10,00	<b>Fišar Filip, Lhotka</b>	<b>5</b>	LI	x
		14,00	<b>Montážně obchodní firma s.r.o., B.Mlýn</b>	<b>19</b>	GS,UU,BM,LI	x
Pondělí	27.2.2017	9,00	<b>OPB Cunkov</b>	<b>45</b>	LI	hodinu po skončení ZV
		16,00	<b>Farma Karel Dvořák s.r.o.</b>	<b>2</b>	LI	x
Úterý	28.2.2017	9,00	<b>OPB Cunkov</b>	<b>41</b>	CH	hodinu po skončení ZV
		16,00	<b>Tájek Jaroslav, Zvíkov</b>	<b>1</b>	CH	x
		17,00	<b>K+K Břilice GIGANT</b>	<b>3</b>	CH,LI	x
Středa	1.3.2017	9,00	<b>OPB Cunkov</b>	<b>26</b>	MS,AA,SA,PP,HE ,BA,GS	hodinu po skončení ZV
		15,00	<b>Valenta Petr, Budyně</b>	<b>2</b>	MS	x
		16,00	<b>Diviš Miroslav, Láz</b>	<b>7</b>	MS,LI	x
Čtvrtek	2.3.2017	10,00	<b>Loos Adolf, Hora Svaté Kateřiny</b>	<b>4</b>	LI,SA	x
		13,00	<b>Herman Anton, MVDr, ing., Varnsdorf</b>	<b>4</b>	BM	x
		15,00	<b>Družstvo vlastníků Libeň - Vtelno</b>	<b>3</b>	CH	x
Úterý	7.3.2017	14,00	<b>Farka Martin, Todně</b>	<b>16</b>	LI,UU	x
				<b>393</b>		

## Vysvětlivky ke zkratkám ve jménech v katalogu :

ET	- býček narozen po embryotrasferu
RED	- zbarvení red angus
P,V	- bezrohý / volný roh - heterozygot (MS,CH,LI,BA)
PP	- bezrohý – homozygot stanoven testem DNA (MS,CH,LI,BA)
R	- rohatý (MS)
+/+	- homozygot s alelami způsobujícími běžné osvalení (GS)
+ /MH	- heterozygot s jednou alelou podmiňující dvojí osvalení (GS)
MH/MH	- homozygot - obě alely podmiňující dvojí osvalení (GS – oddíl „B“ PK )

### U matek plemene BA

Třída	Výška kříž (cm)	Hmotnost (kg)	RPH přímý efekt	RPH mat. efekt	RPH osvalení
SE	147 a více	800 a více	105 a vic	103 a vic	103 a vic
EC	147 a více	800 a více	105 a vic	pod 103	103 a vic
EM	147 a více	800 a více	pod 105	103 a vic	pod 103
CM	pod 147	pod 800	105 a vic	103 a vic	103 a vic
C1	pod 147	pod 800	105 a vic	pod 103	103 a vic
M1	pod 147	pod 800	pod 105	103 a vic	pod 103

### Popisky grafu úrovně plemenných hodnot

Jednotlivé plemenné hodnoty jsou rozděleny do pásem na základě výpočtu kvantilu normálního rozložení, které udávají, jak si konkrétní jedinec stojí v porovnání s průměrem populace plemenných býčků odchovaných v období 2012 – 2017.

pásma	Pozice býka v rámci populace	zkratka	Popis údaje v grafu
10	býk patří hodnotou RPH do 10 % nejlepších býků v daném ukazateli	<i>RphT</i>	RPH pro přírůstek v testu
9	býk patří hodnotou RPH do 20 % nejlepších býků v daném ukazateli	<i>RphN</i>	RPH pro životní přírůstek
8	býk patří hodnotou RPH do 30 % nejlepších býků v daném ukazateli	<i>RpPP</i>	RPH pro přímý efekt porody
7	býk patří hodnotou RPH do 40 % nejlepších býků v daném ukazateli	<i>RpRU</i>	RPH pro přímý efekt růst
6	býk patří hodnotou RPH do 50 % nejlepších býků v daném ukazateli	<i>MatPP</i>	RPH pro maternální efekt porody
5	býk patří hodnotou RPH do průměru býků v daném ukazateli	<i>MatRU</i>	RPH pro maternální efekt růst
4	býk patří hodnotou RPH do 60 % nejlepších býků v daném ukazateli	<i>phTR</i>	RPH pro lineární hodnocení těl. rámce
3	býk patří hodnotou RPH do 70 % nejlepších býků v daném ukazateli	<i>phKT</i>	RPH pro lineární hodnocení kap. těla
2	býk patří hodnotou RPH do 80 % nejlepších býků v daném ukazateli	<i>phOS</i>	RPH pro lineární hodnocení osvalení
1	býk patří hodnotou RPH do 90 % nejlepších býků v daném ukazateli	<i>phUT</i>	RPH pro lineární hodnocení užit. typ

### Hlavní selekční kritéria pro výběr do plemnitby na OPB a odchovu u chovatele

Hlavním selekčním kritériem bude pouze lineární hodnocení při základním výběru.

#### Důvody vyřazení před základním výběrem

- hodnocení tělesného rámce (1,2,3 body dle parametrů daného plemene)
- hodnocení bodů za hmotnost v 365 dnech (1,2,3 body dle parametrů daného plemene)
- nepředvedení býka k základnímu výběru na ohlávce nebo na vodící tyči
- na základě rozhodnutí majitele býka o jeho vyřazení
- zdravotní důvody (displazie varlat, apod.)

#### Důvody vyřazení při základním výběrem

- hodnocení délky těla (1,2,3 body dle parametrů daného plemene)
- hodnocení ukazatelů kapacity těla (1,2,3 body dle parametrů daného plemene)
- hodnocení ukazatelů osvalení (1,2,3 body dle parametrů daného plemene)
- hodnocení užitkové typu (1,2,3 body dle parametrů daného plemene)
- závažné vady exteriéru při základním výběru
- neodpovídající funkčnost končetin při základním výběru
- zdravotní důvody (displazie varlat, apod.)

## Reklamační řád pro základní výběry býků

Majitel odchovávaného býčka má právo podat reklamaci proti rozhodnutí výběrové komise (ČSCHMS). Tato reklamační může mít písemnou nebo ústní formu. Po skončení základního výběru býků vyzve předseda výběrové komise k podání případných protestů (reklamací). Reklamační se podává nejpozději do 60-ti minut od výzvy předsedy výběrové komise. Reklamační se podává předsedovi výběrové komise. Jménem majitele býka může jednat také zástupce OPB. Po vznesení reklamační následuje nové předvedení býka. Reklamační je podmíněna složením nevratné kauce 1000 Kč, přičemž polovina z této částky je určena pro provozovatele OPB a polovina pro ČSCHMS. Tato kauce musí být složena okamžitě v hotovosti v době podání reklamační předsedovi výběrové komise.

V případě shodného verdiktu výběrové komise a majitele býka je platný tento shodný verdikt.

V případě neshody mezi verdiktem výběrové komise a majitelem býka bude proveden nový základní výběr. Provedení nového základního výběru je podmíněno složením kauce 5000 Kč za každého reklamovaného býka. Kauce se skládá na účet ČSCHMS nejpozději do 10-ti kalendářních dnů ode dne provedení základního výběru. V případě, že nebudou peníze připsány na účet v daném termínu, platí původní verdikt výběrové komise a reklamační se dále neřeší. Nový základní výběr se uskuteční do 30-ti dnů od sporného výběru na místě, kde byla podána reklamační, pokud se obě strany nedohodnou jinak. Většinové složení komise nesmí být totožné se složením komise, která vynesla sporný verdikt. O složení komise rozhoduje ČSCHMS po dohodě s příslušným chovatelským klubem a Radou PK daného plemene. O závěru nového základního výběru je sepsán nový výběrový protokol. Proti tomuto rozhodnutí se již nelze dále odvolat. V případě, že je potvrzeno původní rozhodnutí výběrové komise, propadá kauce ve prospěch ČSCHMS, v opačném případě se vrací majiteli býka do 10-ti kalendářních dní od provedení nového základního výběru. Náklady spojené s novým základním výběrem nese strana, která při svém rozhodnutí či jednání nebyla v právu.

V každém případě se o reklamaci vede písemný zápis. Rozhodnutí výběrové komise se váže ke konkrétnímu zvířeti v konkrétním čase a není možno se na něj odvolávat v případných následných sporech. Schváleno výborem ČSCHMS dne 21.3.2006 v Hradištku pod Medníkem, změny schváleny VČS dne 6.9.2007.



<b>Sekretariát:</b> ČSCHMS Praha Těšnov 17 11705 Praha 1 Mobil : +420 724 007 860 Telefon : +420 221 812 865 E-mail : <a href="mailto:info@cschms.cz">info@cschms.cz</a>	<b>Ředitel PK</b> <i>Kopecký Jan</i> Osík 201 569 67 Osík u Litomyšle Mobil : +420 724 007 862 Telefon : +420 461 612 809 E-mail : <a href="mailto:kopecvk@cschms.cz">kopecvk@cschms.cz</a>	<b>Adresa PK</b> <i>Honová Nina</i> Osvoboditelů 35/9 410 02 Lovosice Mobil : +420 724 073 641 E-mail : <a href="mailto:honova@cschms.cz">honova@cschms.cz</a>
---	--	--

Číslo : 934498 061 CZ BARD Z LIBOCHOVÉ P Číslo katalogu 1  
 Dat.nar. : 27.12.2015 Plemeno : S100 Masný simentál  
 Chovatel : Poláková Zdenka, Dolní Libochová  
 Majitel : Poláková Zdenka, Dolní Libochová

OOO 268 240 SERUP REGENT P 41318-00491  
 OO ZSI 495 HEDETOFT VITO PP 51546-02044  
 MOO 5154601685 DK VIKINGHOLM PIA 51546-01685

**OTEC ZSI 961 UJKO AGROCHYT P 392000743266061**  
 OMO ZSI 488 KEELDRUM SCHUBERT R M065739  
 MO 380913 961 CZ OLINKA AGROCHYT P 392000380913961  
 MMO 193698 961 CZ OUŠKO JUNIOR AGROCHYT P 392000193698961

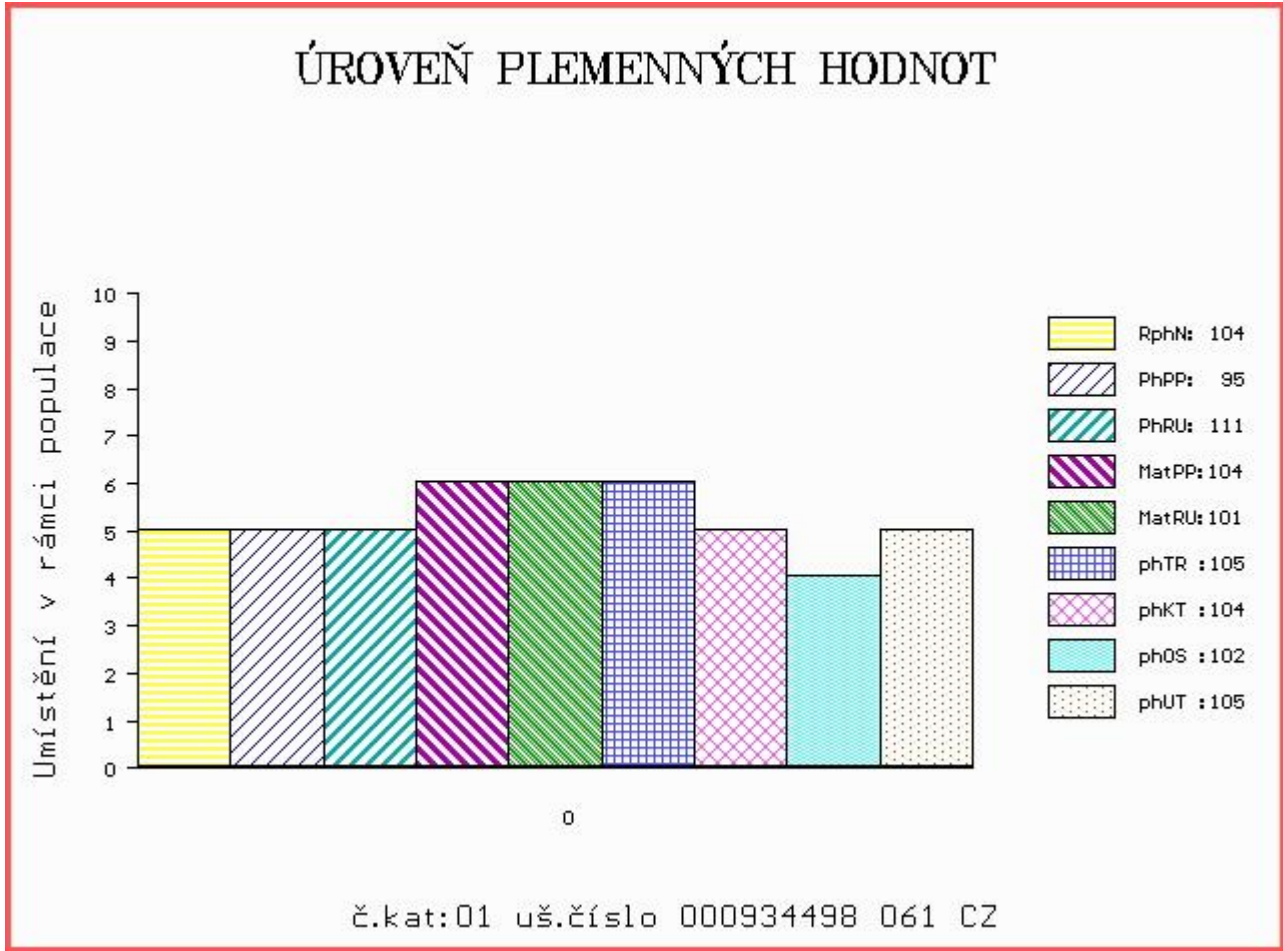
OOM 269 528 POLLED ABUDANCE 132 735702  
 OM ZSI 395 XL POLLED STACKER 1393317  
 MOM 1183522 US MISS XL W70 P 1183522

**MATKA 380910 961 CZ SAMARA AGROCHYT P 392000380910961**  
 OMM ZSI 217 VINGEGAARD TRINIDAD P 41524-00949  
 MM 193695 961 CZ OLINA AGROCHYT P 392000193695961  
 MMM 17173 932 CZ LAURA ŠUMAVSKÁ R 158932017173

Vl.užit:nar: 40 kg ve 120d: 212 kg ve 210d: 327 kg v 365d: 493 kg / kříž: 134 cm  
 Přírustek od narození: 1228 g / 104 šourek 39 cm  
 Věk při ZV 426 dní aktuálně k 25.01.17 hmotnost: 525 kg výška v kříži: 134 cm

PLEMENNÉ HODNOTY										LINEARNÍ HODNOCENÍ							
	pp	ru	pp	ru	TR	KT	OS	UT		Hmot	kříž	TR	KT	OS	UT	CE	
BÝK	PE	95	111	ME	104	101	105	104	102	105							
MATKA	PE	97	99	ME	98	109	98	105	105	104	745	144	24	19	18	6	67
OTEC	PE	93	123	ME	110	93	115	108	104	110	785	146	27	23	21	8	79

HODNOCEN: TR 5 / / 5 KT / / OS / / UT Výsledek:





# NÁRODNÍ VÝSTAVA HOSPODÁŘSKÝCH ZVÍŘAT MEZINÁRODNÍ VELETRH PRO ŽIVOČIŠNOU VÝROBU



**11.-14.5.2017**  
BRNO – VÝSTAVIŠTĚ



- Národní šampionát masných plemen skotu
- Národní šampionát holštýnského skotu
- Národní šampionát plemen brown swiss a jersey
- Přehlídka českého strakatého skotu
- Předvádění prasat, ovcí a koz s odborným komentářem
- Přehlídka a hodnocení koní s ukázkami jezdeckých sportů
- Včelařská výstava
- Prezentace regionálních potravin
- Prezentace potravin Klasa a Český výrobek

Souběžně probíhají:



[www.vystavazvirat.cz](http://www.vystavazvirat.cz)  
[www.animaltech.cz](http://www.animaltech.cz)

