

KATALOG ZÁKLADNÍHO VÝBĚRU
dne 26.02.2017

Montážně obchodní firma s.r.o., Bučický Mlýn – farma Pojedy
začátek cca 14,00 hod.

| Č. k. | Číslo býčka | OTEC st.reg. | DATUM NAROZENÍ | PLEM | HM. kg | KŘ. cm | Přír. g | od RPH | nar. | CHOVATEL |
|-------|----------------|-----------------|-------------------|-------|-----------|-----------|------------|-----------|------|---------------------------------|
| 1 | 801582 | 021 CZ ZGS 214 | 11.11.15 | K100 | 604 | 137 | 1296 | g | 106 | Montážně obch.firma sro.,B.Mlýn |
| 2 | 801583 | 021 CZ ZGS 214 | 11.11.15 | K100 | 616 | 139 | 1323 | g | 107 | Montážně obch.firma sro.,B.Mlýn |
| 3 | 801588 | 021 CZ ZGS 100 | 16.11.15 | K100 | 604 | 137 | 1308 | g | 92 | Montážně obch.firma sro.,B.Mlýn |
| 4 | 801596 | 021 CZ ZGS 143 | 29.11.15 | K100 | 518 | 139 | 1148 | g | 93 | Montážně obch.firma sro.,B.Mlýn |
| 5 | 801600 | 021 CZ ZGS 214 | 06.12.15 | K100 | 481 | 133 | 1077 | g | 100 | Montážně obch.firma sro.,B.Mlýn |
| 6 | 801603 | 021 CZ ZGS 179 | 23.12.15 | K100 | 498 | 131 | 1155 | g | 95 | Montážně obch.firma sro.,B.Mlýn |
| 7 | 801604 | 021 CZ ZGS 214 | 23.12.15 | K100 | 488 | 135 | 1130 | g | 103 | Montážně obch.firma sro.,B.Mlýn |
| 8 | 801602 | 021 CZ ZGS 179 | 25.12.15 | K100 | 536 | 137 | 1256 | g | 95 | Montážně obch.firma sro.,B.Mlýn |
| 9 | 801605 | 021 CZ ZGS 179 | 26.12.15 | K100 | 451 | 131 | 1045 | g | 89 | Montážně obch.firma sro.,B.Mlýn |
| 10 | 801576 | 021 CZ ZAU 001 | 07.11.15 | UU100 | 571 | 125 | 1199 | g | 95 | Montážně obch.firma sro.,B.Mlýn |
| 11 | 801577 | 021 CZ ZAU 001 | 08.11.15 | UU100 | 563 | 131 | 1184 | g | 98 | Montážně obch.firma sro.,B.Mlýn |
| 12 | 801578 | 021 CZ ZAU 001 | 10.11.15 | UU100 | 564 | 132 | 1203 | g | 105 | Montážně obch.firma sro.,B.Mlýn |
| 13 | 801579 | 021 CZ ZAU 001 | 10.11.15 | UU100 | 573 | 129 | 1223 | g | 104 | Montážně obch.firma sro.,B.Mlýn |
| 14 | 801585 | 021 CZ ZAU 001 | 15.11.15 | UU100 | 612 | 133 | 1326 | g | 105 | Montážně obch.firma sro.,B.Mlýn |
| 15 | 801586 | 021 CZ ZAU 018 | 15.11.15 | UU100 | 592 | 126 | 1280 | g | 92 | Montážně obch.firma sro.,B.Mlýn |
| 16 | 801599 | 021 CZ ZAU 033 | 06.12.15 | UU100 | 526 | 124 | 1187 | g | 95 | Montážně obch.firma sro.,B.Mlýn |
| 17 | 801587 | 021 CZ ZLI 746 | 22.11.15 | Y100 | 620 | 137 | 1366 | g | 112 | Montážně obch.firma sro.,B.Mlýn |
| 18 | 801571 | 021 CZ ZBM 330 | 10.10.15 | B100 | 500 | 124 | 968 | g | 109 | Montážně obch.firma sro.,B.Mlýn |
| 19 | 801572 | 021 CZ ZBM 331 | 13.10.15 | B100 | 500 | 123 | 975 | g | 103 | Montážně obch.firma sro.,B.Mlýn |

Plemenné hodnoty uvedené v katalogu jsou spočítány k 31.12.2016



| <i>Den</i> | <i>Datum</i> | <i>Začátek</i> | <i>OPB , chovatel</i> | <i>Ks</i> | <i>Plemena</i> | <i>Dražba</i> |
|------------|--------------|----------------|----------------------------------------------|------------|--------------------------|------------------------------|
| Pondělí | 20.2.2017 | 9,00 | OPB Měcholupy | 30 | MS,AA,CH | <i>hodinu po skončení ZV</i> |
| | | 15,00 | Chlupáčková Hana,Ing.,Ležnice | 6 | MS | <i>x</i> |
| | | | UFARMA s.r.o.,Čistá u Rovné - Ležnice | 2 | CH | <i>x</i> |
| Úterý | 21.2.2017 | 9,00 | OPB Osík | 42 | CH,PI,AA,BA,MS, UU,MM | <i>hodinu po skončení ZV</i> |
| | | 16,00 | Lux Jiří,Vlkov | 3 | CH | <i>x</i> |
| Středa | 22.2.2017 | 9,00 | OPB Benešov | 40 | CH,LI,PI | <i>hodinu po skončení ZV</i> |
| | | 16,00 | Minaříková Hana,Hluk | 5 | BA | <i>x</i> |
| Čtvrtek | 23.2.2017 | 9,00 | OPB Benešov | 40 | MS,AA | <i>hodinu po skončení ZV</i> |
| | | 16,00 | Poruba Jan, Šenov u N.Jičína | 1 | LI | <i>x</i> |
| Pátek | 24.2.2017 | 9,00 | OPB Janovice | 36 | MS,AA,HE,CH | <i>hodinu po skončení ZV</i> |
| Sobota | 25.2.2017 | 10,00 | Agrochyt s.r.o.Mohelno | 1 | LI | <i>x</i> |
| | | 12,00 | Poláková Zdenka,Dolní Libochová | 1 | MS | <i>x</i> |
| | | 14,00 | Hrtús Miroslav,Mírovka | 1 | BA | <i>x</i> |
| Neděle | 26.2.2017 | 8,00 | Šeda J.,Helvíkovice | 7 | LI | <i>x</i> |
| | | 10,00 | Fišar Filip,Lhotka | 5 | LI | <i>x</i> |
| | | 14,00 | Montážně obchodní firma s.r.o.,B.Mlýn | 19 | GS,UU,BM,LI | <i>x</i> |
| Pondělí | 27.2.2017 | 9,00 | OPB Cunkov | 45 | LI | <i>hodinu po skončení ZV</i> |
| | | 16,00 | Farma Karel Dvořák s.r.o. | 2 | LI | <i>x</i> |
| Úterý | 28.2.2017 | 9,00 | OPB Cunkov | 41 | CH | <i>hodinu po skončení ZV</i> |
| | | 16,00 | Tájek Jaroslav,Zvíkov | 1 | CH | <i>x</i> |
| | | 17,00 | K+K Břilice GIGANT | 3 | CH,LI | <i>x</i> |
| Středa | 1.3.2017 | 9,00 | OPB Cunkov | 26 | MS,AA,SA,PP,HE ,BA,GS | <i>hodinu po skončení ZV</i> |
| | | 15,00 | Valenta Petr,Budyně | 2 | MS | <i>x</i> |
| | | 16,00 | Diviš Miroslav,Láz | 7 | MS,LI | <i>x</i> |
| Čtvrtek | 2.3.2017 | 10,00 | Loos Adolf,Hora Svaté Kateřiny | 4 | LI,SA | <i>x</i> |
| | | 13,00 | Herman Anton,MVDr,ing.,Varnsdorf | 4 | BM | <i>x</i> |
| | | 15,00 | Družstvo vlastníků Libeň - Vtelno | 3 | CH | <i>x</i> |
| Úterý | 7.3.2017 | 14,00 | Farka Martin,Todně | 16 | LI,UU | <i>x</i> |
| | | | | 393 | | |



Vysvětlivky ke zkratkám ve jménech v katalogu :

| | |
|-------|-------------------------------------------------------------------------|
| ET | - býček narozen po embryotrasferu |
| RED | - zbarvení red angus |
| P,V | - bezrohý / volný roh - heterozygot (MS,CH,LI,BA) |
| PP | - bezrohý – homozygot stanoven testem DNA (MS,CH,LI,BA) |
| R | - rohatý (MS) |
| +/+ | - homozygot s alelami způsobujícími běžné osvalení (GS) |
| + /MH | - heterozygot s jednou alelou podmiňující dvojí osvalení (GS) |
| MH/MH | - homozygot - obě alely podmiňující dvojí osvalení (GS – oddíl „B“ PK) |

U matek plemene BA

| Třída | Výška kříž (cm) | Hmotnost (kg) | RPH přímý efekt | RPH mat. efekt | RPH osvalení |
|-------|-----------------|---------------|-----------------|----------------|--------------|
| SE | 147 a více | 800 a více | 105 a vic | 103 a vic | 103 a vic |
| EC | 147 a více | 800 a více | 105 a vic | pod 103 | 103 a vic |
| EM | 147 a více | 800 a více | pod 105 | 103 a vic | pod 103 |
| CM | pod 147 | pod 800 | 105 a vic | 103 a vic | 103 a vic |
| C1 | pod 147 | pod 800 | 105 a vic | pod 103 | 103 a vic |
| M1 | pod 147 | pod 800 | pod 105 | 103 a vic | pod 103 |

Popisky grafu úrovně plemenných hodnot

Jednotlivé plemenné hodnoty jsou rozděleny do pásem na základě výpočtu kvantilu normálního rozložení, které udávají, jak si konkrétní jedinec stojí v porovnání s průměrem populace plemenných býčků odchovaných v období 2012 – 2017.

| pásma | Pozice býka v rámci populace | zkratka | Popis údaje v grafu |
|-------|------------------------------------------------------------------|--------------|---------------------------------------|
| 10 | býk patří hodnotou RPH do 10 % nejlepších býků v daném ukazateli | <i>RphT</i> | RPH pro přírůstek v testu |
| 9 | býk patří hodnotou RPH do 20 % nejlepších býků v daném ukazateli | <i>RphN</i> | RPH pro životní přírůstek |
| 8 | býk patří hodnotou RPH do 30 % nejlepších býků v daném ukazateli | <i>RpPP</i> | RPH pro přímý efekt porody |
| 7 | býk patří hodnotou RPH do 40 % nejlepších býků v daném ukazateli | <i>RpRU</i> | RPH pro přímý efekt růst |
| 6 | býk patří hodnotou RPH do 50 % nejlepších býků v daném ukazateli | <i>MatPP</i> | RPH pro maternální efekt porody |
| 5 | býk patří hodnotou RPH do průměru býků v daném ukazateli | <i>MatRU</i> | RPH pro maternální efekt růst |
| 4 | býk patří hodnotou RPH do 60 % nejlepších býků v daném ukazateli | <i>phTR</i> | RPH pro lineární hodnocení těl. rámec |
| 3 | býk patří hodnotou RPH do 70 % nejlepších býků v daném ukazateli | <i>phKT</i> | RPH pro lineární hodnocení kap. těla |
| 2 | býk patří hodnotou RPH do 80 % nejlepších býků v daném ukazateli | <i>phOS</i> | RPH pro lineární hodnocení osvalení |
| 1 | býk patří hodnotou RPH do 90 % nejlepších býků v daném ukazateli | <i>phUT</i> | RPH pro lineární hodnocení užit. typ |

Hlavní selekční kritéria pro výběr do plemnitby na OPB a odchovu u chovatele

Hlavním selekčním kritériem bude pouze lineární hodnocení při základním výběru.

Důvody vyřazení před základním výběrem

- hodnocení tělesného rámce (1,2,3 body dle parametrů daného plemene)
- hodnocení bodů za hmotnost v 365 dnech (1,2,3 body dle parametrů daného plemene)
- nepředvedení býka k základnímu výběru na ohlávce nebo na vodící tyči
- na základě rozhodnutí majitele býka o jeho vyřazení
- zdravotní důvody (displazie varlat, apod.)

Důvody vyřazení při základním výběrem

- hodnocení délky těla (1,2,3 body dle parametrů daného plemene)
- hodnocení ukazatelů kapacity těla (1,2,3 body dle parametrů daného plemene)
- hodnocení ukazatelů osvalení (1,2,3 body dle parametrů daného plemene)
- hodnocení užitkové typu (1,2,3 body dle parametrů daného plemene)
- závažné vady exteriéru při základním výběru
- neodpovídající funkčnost končetin při základním výběru
- zdravotní důvody (displazie varlat, apod.)

Reklamační řád pro základní výběry býků

Majitel odchovávaného býčka má právo podat reklamaci proti rozhodnutí výběrové komise (ČSCHMS). Tato reklamační může mít písemnou nebo ústní formu. Po skončení základního výběru býků vyzve předseda výběrové komise k podání případných protestů (reklamací). Reklamační se podává nejpozději do 60-ti minut od výzvy předsedy výběrové komise. Reklamační se podává předsedovi výběrové komise. Jménem majitele býka může jednat také zástupce OPB. Po vznesení reklamační následuje nové předvedení býka. Reklamační je podmíněna složením nevratné kauce 1000 Kč, přičemž polovina z této částky je určena pro provozovatele OPB a polovina pro ČSCHMS. Tato kauce musí být složena okamžitě v hotovosti v době podání reklamační předsedovi výběrové komise.

V případě shodného verdiktu výběrové komise a majitele býka je platný tento shodný verdikt.

V případě neshody mezi verdiktem výběrové komise a majitelem býka bude proveden nový základní výběr. Provedení nového základního výběru je podmíněno složením kauce 5000 Kč za každého reklamovaného býka. Kauce se skládá na účet ČSCHMS nejpozději do 10-ti kalendářních dnů ode dne provedení základního výběru. V případě, že nebudou peníze připsány na účet v daném termínu, platí původní verdikt výběrové komise a reklamační se dále neřeší. Nový základní výběr se uskuteční do 30-ti dnů od sporného výběru na místě, kde byla podána reklamační, pokud se obě strany nedohodnou jinak. Většinové složení komise nesmí být totožné se složením komise, která vynesla sporný verdikt. O složení komise rozhoduje ČSCHMS po dohodě s příslušným chovatelským klubem a Radou PK daného plemene. O závěru nového základního výběru je sepsán nový výběrový protokol. Proti tomuto rozhodnutí se již nelze dále odvolat. V případě, že je potvrzeno původní rozhodnutí výběrové komise, propadá kauce ve prospěch ČSCHMS, v opačném případě se vrací majiteli býka do 10-ti kalendářních dní od provedení nového základního výběru. Náklady spojené s novým základním výběrem nese strana, která při svém rozhodnutí či jednání nebyla v právu.

V každém případě se o reklamaci vede písemný zápis. Rozhodnutí výběrové komise se váže ke konkrétnímu zvířeti v konkrétním čase a není možno se na něj odvolávat v případných následných sporech. Schváleno výborem ČSCHMS dne 21.3.2006 v Hradištku pod Medníkem, změny schváleny VČS dne 6.9.2007.



| | | |
|-----------------------------------------------------------------------------------------------------------------------------------------------------------------------------------------|------------------------------------------------------------------------------------------------------------------------------------------------------------------------------------------------------------|----------------------------------------------------------------------------------------------------------------------------------------------------------------------------|
| Sekretariát: ČSCHMS Praha Těšnov 17 11705 Praha 1 Mobil : +420 724 007 860 Telefon : +420 221 812 865 E-mail : info@cschms.cz | Ředitel PK <i>Kopecký Jan</i> Osík 201 569 67 Osík u Litomyšle Mobil : +420 724 007 862 Telefon : +420 461 612 809 E-mail : kopecvy@cschms.cz | Adresa PK <i>Honová Nina</i> Osvoboditelů 35/9 410 02 Lovosice Mobil : +420 724 073 641 E-mail : honova@cschms.cz |
|-----------------------------------------------------------------------------------------------------------------------------------------------------------------------------------------|------------------------------------------------------------------------------------------------------------------------------------------------------------------------------------------------------------|----------------------------------------------------------------------------------------------------------------------------------------------------------------------------|

Číslo : 801582 021 CZ BERGAMO MOF MH/+ Číslo katalogu 1
 Dat.nar. : 11.11.2015 Plemeno : K100 Gasconne
 Chovatel : Montážně obchodní firma s.r.o., B.Mlým
 Majitel : Montážně obchodní firma s.r.o., B.Mlým

OOO 269 509 RELIEF 1140029030
 OO ZGS 134 DIAMANT 8125298896
 MOO 8120830946 FR PASSION 8120830946

OTEC ZGS 214 VESNA MOF +/- 357000710650021

OMO 272 202 BALTHAZAR 3150046316
 MO 1149019371 FR 9371 1149019371
 MMO 1139027879 FR 7879 1139027879

OOM ZGS 100 ULSTER 6506203674
 OM ZGS 153 ELTON MH/+ 8126079377
 MOM 1144015026 FR VANILLE 1144015026

MA 317569 921 CZ /1 ot

OMM 269 064 LACQ 0995054143
 MM 3150054 460 FR VOLGA 3150054460
 MMM 901017266 FR 7266 0901017266

Vl.užit:nar: 30 kg ve 120d: 184 kg ve 210d: 303 kg v 365d: 520 kg / kříž: 131 cm
 Přírustek od narození: 1296 g / 106 šourek 37 cm
 Věk při ZV 473 dní aktuálně k 27.01.17 hmotnost: 604 kg výška v kříži: 137 cm

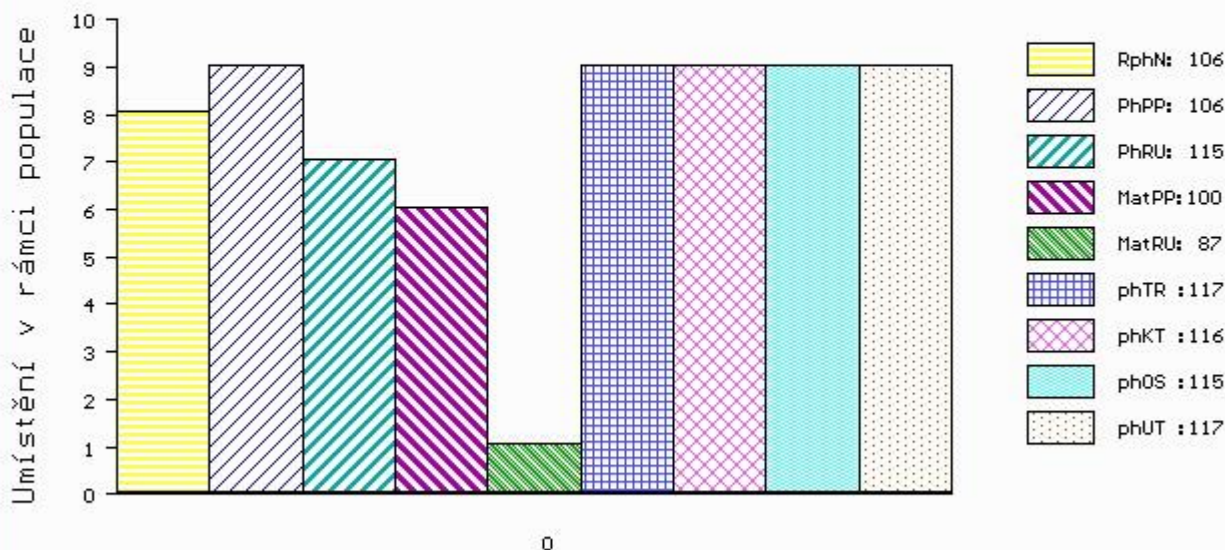
PLEMENNÉ HODNOTY

LINEARNÍ HODNOCENÍ

| | pp | ru | pp | ru | TR | KT | OS | UT | Hmot | kříž | TR | KT | OS | UT | CE |
|-------|----|-----|-----|----|-----|----|-----|-----|------|------|-----|-----|----|----|----|
| BÝK | PE | 106 | 115 | ME | 100 | 87 | 117 | 116 | 115 | 117 | | | | | |
| MATKA | PE | 93 | 106 | ME | 88 | 91 | 111 | 103 | 103 | 106 | 700 | 143 | 23 | 20 | 7 |
| OTEC | PE | 118 | 123 | ME | 111 | 83 | 110 | 114 | 112 | 114 | 554 | 132 | 22 | 17 | 60 |

HODNOCEN: TR 8 / /10 KT / / OS / / UT Výsledek:

ÚROVEŇ PLEMENNÝCH HODNOT



č.kat:01 uš.číslo 000801582 021 CZ

Číslo : 801583 021 CZ BEND MOF +/- Číslo katalogu 2
 Dat.nar. : 11.11.2015 Plemeno : K100 Gasconne
 Chovatel : Montážně obchodní firma s.r.o., B.Mlým
 Majitel : Montážně obchodní firma s.r.o., B.Mlým

OOO 269 509 RELIEF 1140029030
 OO ZGS 134 DIAMANT 8125298896
 MOO 8120830946 FR PASSION 8120830946

OTEC ZGS 214 VESNA MOF +/- 357000710650021

OMO 272 202 BALTHAZAR 3150046316
 MO 1149019371 FR 9371 1149019371
 MMO 1139027879 FR 7879 1139027879

OOM 269 103 RAVEL 6502750225
 OM 270 585 UHLAN 0903230804
 MOM 96943 214 CZ MAITRESSE 0996005677

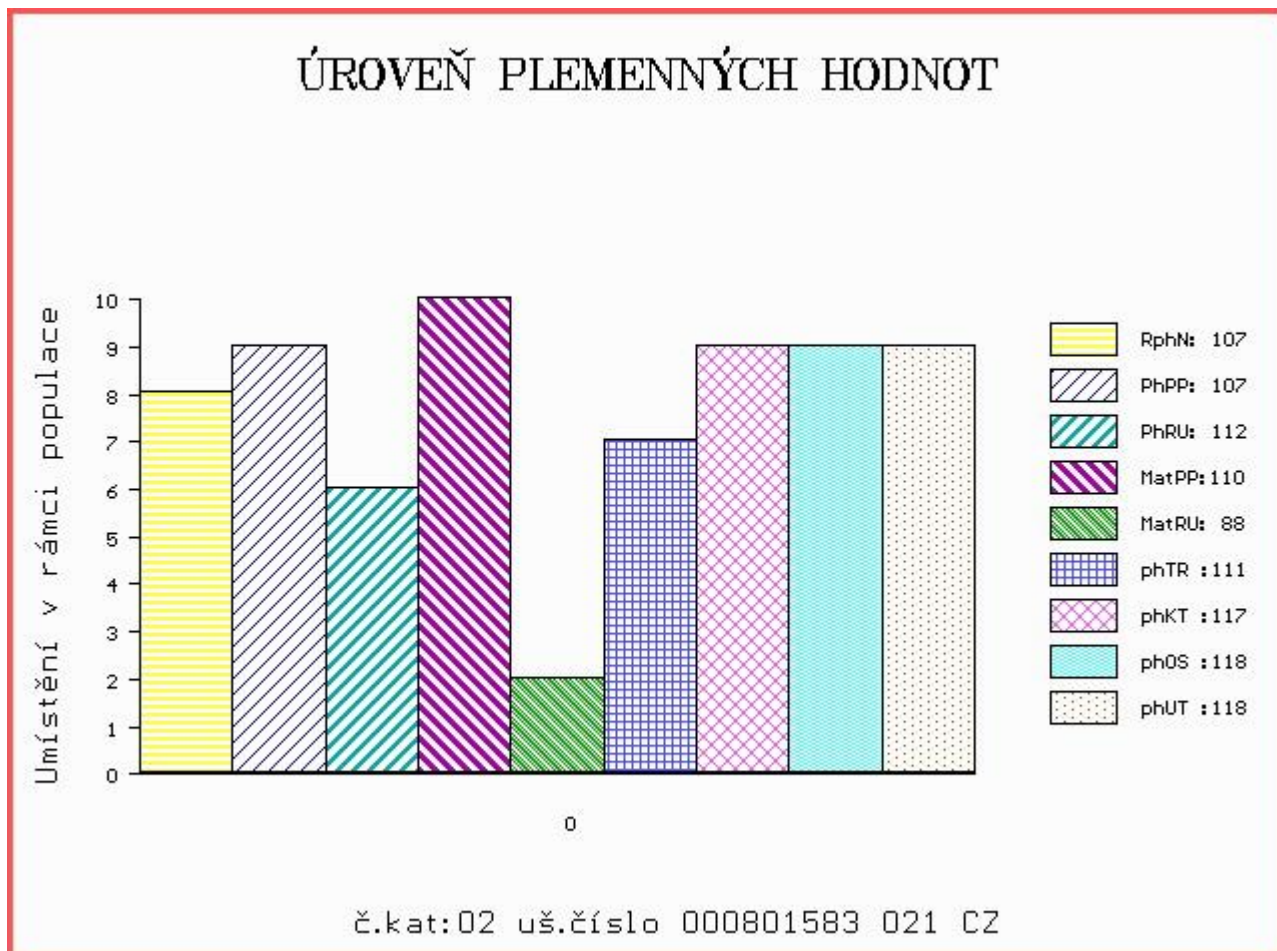
MA 3150127969 FR /3 ot 7969 3150127969

OMM 270 172 NECTAR 0997001039
 MM 3150071088 FR SAMBA 3150071088
 MMM 3194064971 FR JACHERE 3194064971

Vl.užit:nar: 30 kg ve 120d: 178 kg ve 210d: 309 kg v 365d: 518 kg / kříž: 131 cm
 Přírustek od narození: 1323 g / 107 šourek 36 cm
 Věk při ZV 473 dní aktuálně k 27.01.17 hmotnost: 616 kg výška v kříži: 139 cm

| PLEMENNÉ HODNOTY | | | | | | | | | | LINEARNÍ HODNOCENÍ | | | | | | | |
|------------------|----|-----|-----|----|-----|----|-----|-----|-----|--------------------|------|-----|----|----|----|----|----|
| | pp | ru | pp | ru | TR | KT | OS | UT | | Hmot | kříž | TR | KT | OS | UT | CE | |
| BÝK | PE | 107 | 112 | ME | 110 | 88 | 111 | 117 | 118 | 118 | | | | | | | |
| MATKA | PE | 97 | 100 | ME | 110 | 94 | 104 | 108 | 108 | 108 | 570 | 144 | 24 | 20 | 16 | 6 | 66 |
| OTEC | PE | 118 | 123 | ME | 111 | 83 | 110 | 114 | 112 | 114 | 554 | 132 | 22 | 17 | 16 | 5 | 60 |

HODNOCEN: TR 9 / /10 KT / / OS / / UT Výsledek:



Číslo : 801588 021 CZ BEFEL MOF MH/+ Číslo katalogu 3
 Dat.nar. : 16.11.2015 Plemeno : K100 Gasconne
 Chovatel : Montážně obchodní firma s.r.o., B.Mlým
 Majitel : Montážně obchodní firma s.r.o., B.Mlým

OOO 269 065 INTOX 3193043969
 OO 270 176 OCCITAN 3198088298
 MOO 904604813 FR BARROU 2 0904604813

OTEC ZGS 100 ULSTER 6506203674
 OMO 270 561 JOCKEY 1194001573
 MO 6597007576 FR 7576 6597007576
 MMO 0 3602 6594003602

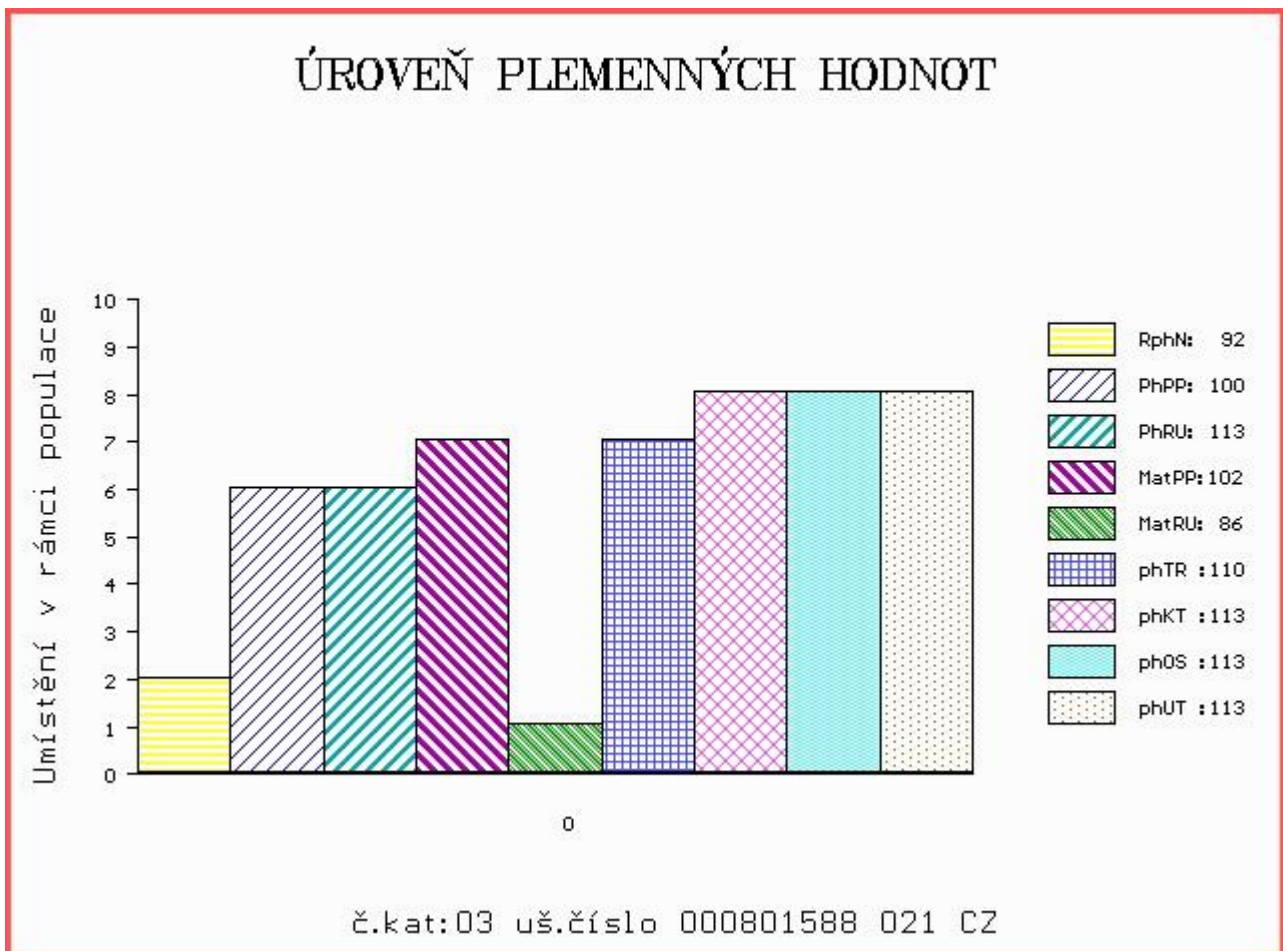
OOM 269 095 PASQUA 0999079455
 OM ZGS 085 AS DE CAP 0905640948
 MOM 997006102 FR NASTILLONE 0997006102

MA 335427 921 CZ /2 ot
 OMM ZGS 094 VOLT 3150095524
 MM 221488 921 CZ 357000221488921
 MMM 3150066707 FR 6707 3150066707

Vl.užit:nar: 31 kg ve 120d: 153 kg ve 210d: 309 kg v 365d: 526 kg / kříž: 0 cm
 Přírustek od narození: 1308 g / 92 šourek 35 cm
 Věk při ZV 468 dní aktuálně k 27.01.17 hmotnost: 604 kg výška v kříži: 137 cm

| PLEMENNÉ HODNOTY | | | | | | | | | | LINEARNÍ HODNOCENÍ | | | | | | | |
|------------------|----|-----|-----|----|-----|----|-----|-----|-----|--------------------|------|-----|----|----|----|----|----|
| | pp | ru | pp | ru | TR | KT | OS | UT | | Hmot | kříž | TR | KT | OS | UT | CE | |
| BÝK | PE | 100 | 113 | ME | 102 | 86 | 110 | 113 | 113 | 113 | | | | | | | |
| MATKA | PE | 106 | 115 | ME | 93 | 93 | 107 | 105 | 107 | 107 | 800 | 144 | 26 | 22 | 20 | 7 | 75 |
| OTEC | PE | 94 | 110 | ME | 111 | 79 | 98 | 110 | 110 | 109 | 0 | 0 | 0 | 0 | 0 | 0 | 0 |

HODNOCEN: TR 8 / /10 KT / / OS / / UT Výsledek:



Číslo : 801596 021 CZ BACCAR MOF +/- Číslo katalogu 4
 Dat.nar. : 29.11.2015 Plemeno : K100 Gasconne
 Chovatel : Montážně obchodní firma s.r.o., B.Mlým
 Majitel : Montážně obchodní firma s.r.o., B.Mlým

OOO ZGS 003 HERACLES 3192042121
 OO 269 919 TACLE 3150063716
 MOO 3194044955 FR JITARE 3194044955

OTEC ZGS 143 BACCARAT 3150107479
 OMO 267 719 LICOL 0908184280
 MO 3150071841 FR SORNI 3150071841
 MMO 3195045579 FR LINCA 3195045579

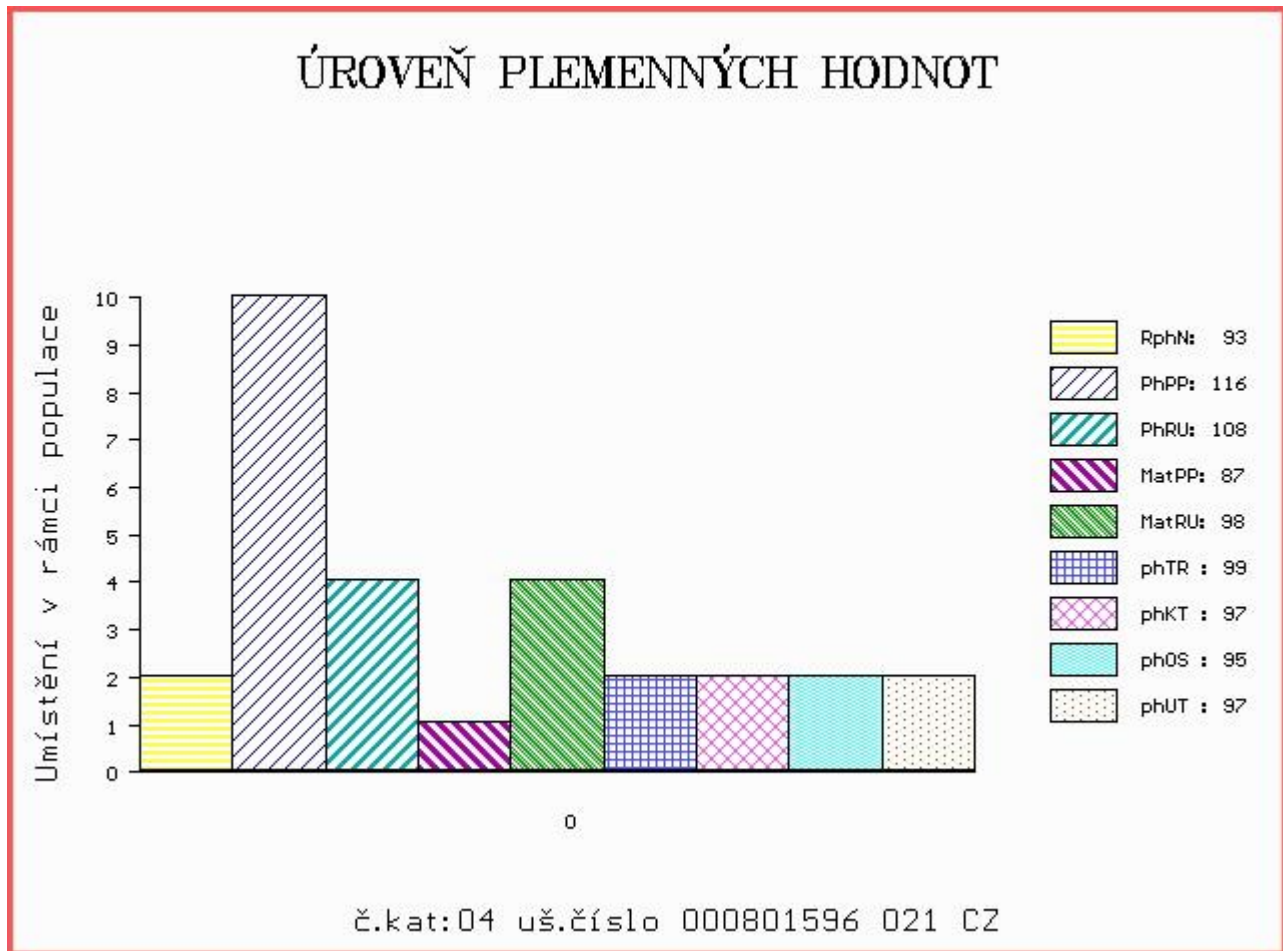
OOM ZGS 099 VENGEUR 0905625535
 OM ZGS 140 RIO MOF MH/+ 357000604909021
 MOM 3150995224 FR ARENE 3150995224

MA 317532 921 CZ /1 ot
 OMM 269 947 UPSILON 2 3150013260
 MM 3150105 180 FR ARDENTE 3150105180
 MMM 3150090690 FR RIVALE 3150090690

Vl.užit:nar: 30 kg ve 120d: 167 kg ve 210d: 247 kg v 365d: 456 kg / kříž: 0 cm
 Přírustek od narození: 1148 g / 93 šourek 36 cm
 Věk při ZV 455 dní aktuálně k 27.01.17 hmotnost: 518 kg výška v kříži: 139 cm

| PLEMENNÉ HODNOTY | | | | | | | | | | LINEARNÍ HODNOCENÍ | | | | | | | |
|------------------|----|-----|-----|----|----|----|-----|-----|-----|--------------------|------|-----|----|----|----|----|----|
| | pp | ru | pp | ru | TR | KT | OS | UT | | Hmot | kříž | TR | KT | OS | UT | CE | |
| BÝK | PE | 116 | 108 | ME | 87 | 98 | 99 | 97 | 95 | 97 | | | | | | | |
| MATKA | PE | 108 | 114 | ME | 95 | 94 | 110 | 105 | 101 | 104 | 720 | 141 | 23 | 20 | 19 | 7 | 69 |
| OTEC | PE | 116 | 113 | ME | 81 | 98 | 98 | 98 | 99 | 100 | 0 | 0 | 0 | 0 | 0 | 0 | 0 |

HODNOCEN: TR 9 / / 8 KT / / OS / / UT Výsledek:



Číslo : 801600 021 CZ BENEDIKT MOF +/- Číslo katalogu 5
 Dat.nar. : 06.12.2015 Plemeno : K100 Gasconne
 Chovatel : Montážně obchodní firma s.r.o., B.Mlýn
 Majitel : Montážně obchodní firma s.r.o., B.Mlýn

OOO 269 509 RELIEF 1140029030
 OO ZGS 134 DIAMANT 8125298896
 MOO 8120830946 FR PASSION 8120830946

OTEC ZGS 214 VESNA MOF +/- 357000710650021
 OMO 272 202 BALTHAZAR 3150046316
 MO 1149019371 FR 9371 1149019371
 MMO 1139027879 FR 7879 1139027879

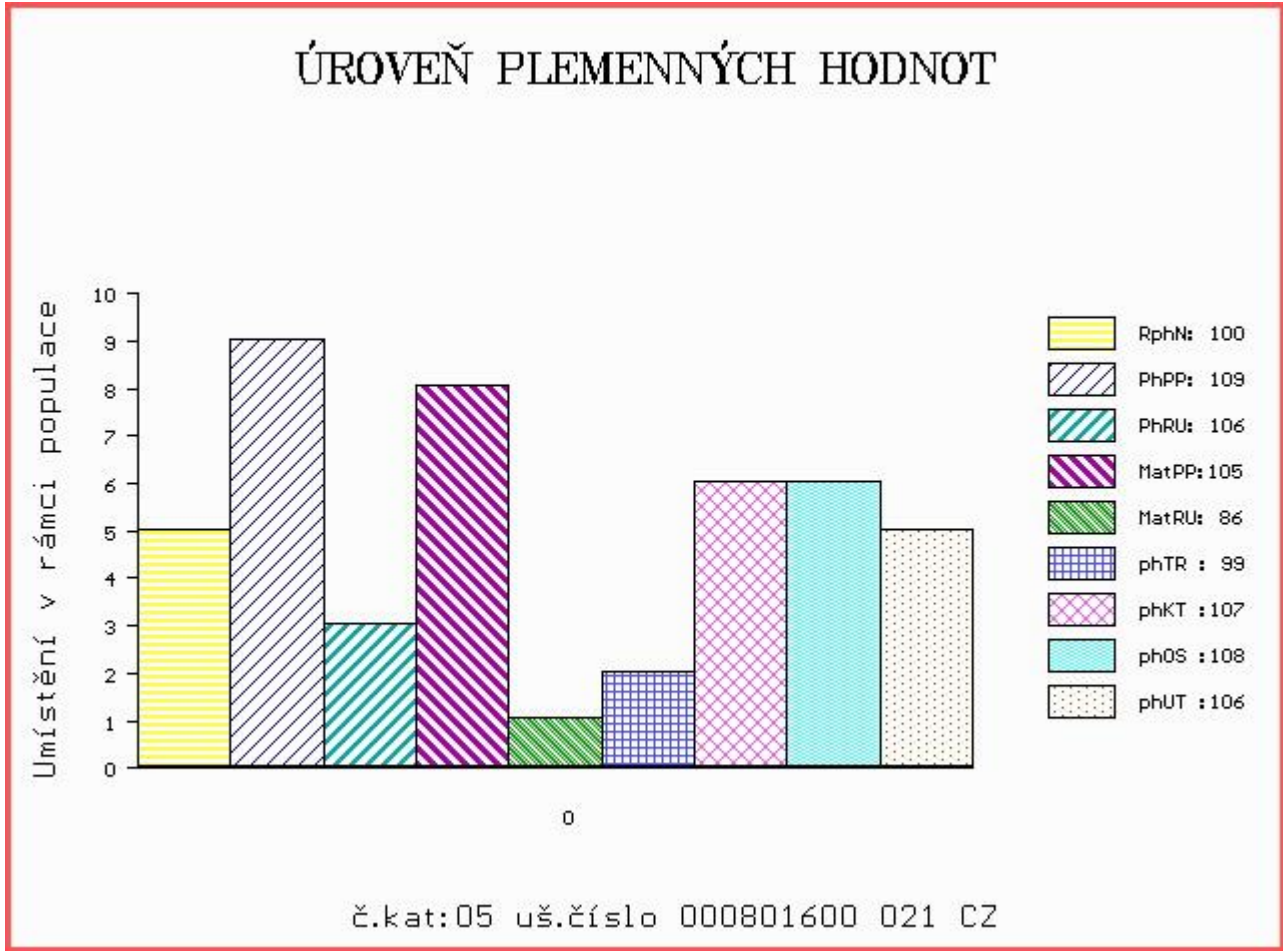
OOM 000 J961 0908138187
 OM 269 085 PASTIS 0999081993
 MOM 908087383 FR N713 0908087383

MA 1145008740 FR /6 ot AUDE 1145008740
 OMM 269 086 MARTINI 0996005140
 MM 1140001207 FR RICHESSE 1140001207
 MMM 1102425701 FR HEUREUSE 1102425701

Vl.užit:nar: 31 kg ve 120d: 175 kg ve 210d: 268 kg v 365d: 427 kg / kříž: 0 cm
 Přírustek od narození: 1077 g / 100 šourek 36 cm
 Věk při ZV 448 dní aktuálně k 27.01.17 hmotnost: 481 kg výška v kříži: 133 cm

| PLEMENNÉ HODNOTY | | | | | | | | | | LINEARNÍ HODNOCENÍ | | | | | | | |
|------------------|----|-----|-----|----|-----|----|-----|-----|-----|--------------------|------|-----|----|----|----|----|----|
| | pp | ru | pp | ru | TR | KT | OS | UT | | Hmot | kříž | TR | KT | OS | UT | CE | |
| BÝK | PE | 109 | 106 | ME | 105 | 86 | 99 | 107 | 108 | 106 | | | | | | | |
| MATKA | PE | 100 | 90 | ME | 100 | 89 | 89 | 98 | 102 | 97 | 620 | 136 | 18 | 23 | 17 | 6 | 64 |
| OTEC | PE | 118 | 123 | ME | 111 | 83 | 110 | 114 | 112 | 114 | 554 | 132 | 22 | 17 | 16 | 5 | 60 |

HODNOCEN: TR 7 / / 6 KT / / OS / / UT Výsledek:



Číslo : 801603 021 CZ BELFAST MOF MH/+ Číslo katalogu 6
 Dat.nar. : 23.12.2015 Plemeno : K100 Gasconne
 Chovatel : Montážně obchodní firma s.r.o., B.Mlým
 Majitel : Montážně obchodní firma s.r.o., B.Mlým

OOO 269 509 RELIEF 1140029030
 OO 271 416 ALADIN 3150015840
 MOO 3198088295 FR OASIS 3198088295

OTEC ZGS 179 ESPION MH/+ 3100129446
 OMO 279 592 MANGANESE 0908197085
 MO 999107439 FR POLKA 0999107439
 MMO 904805824 FR 1291 0904805824

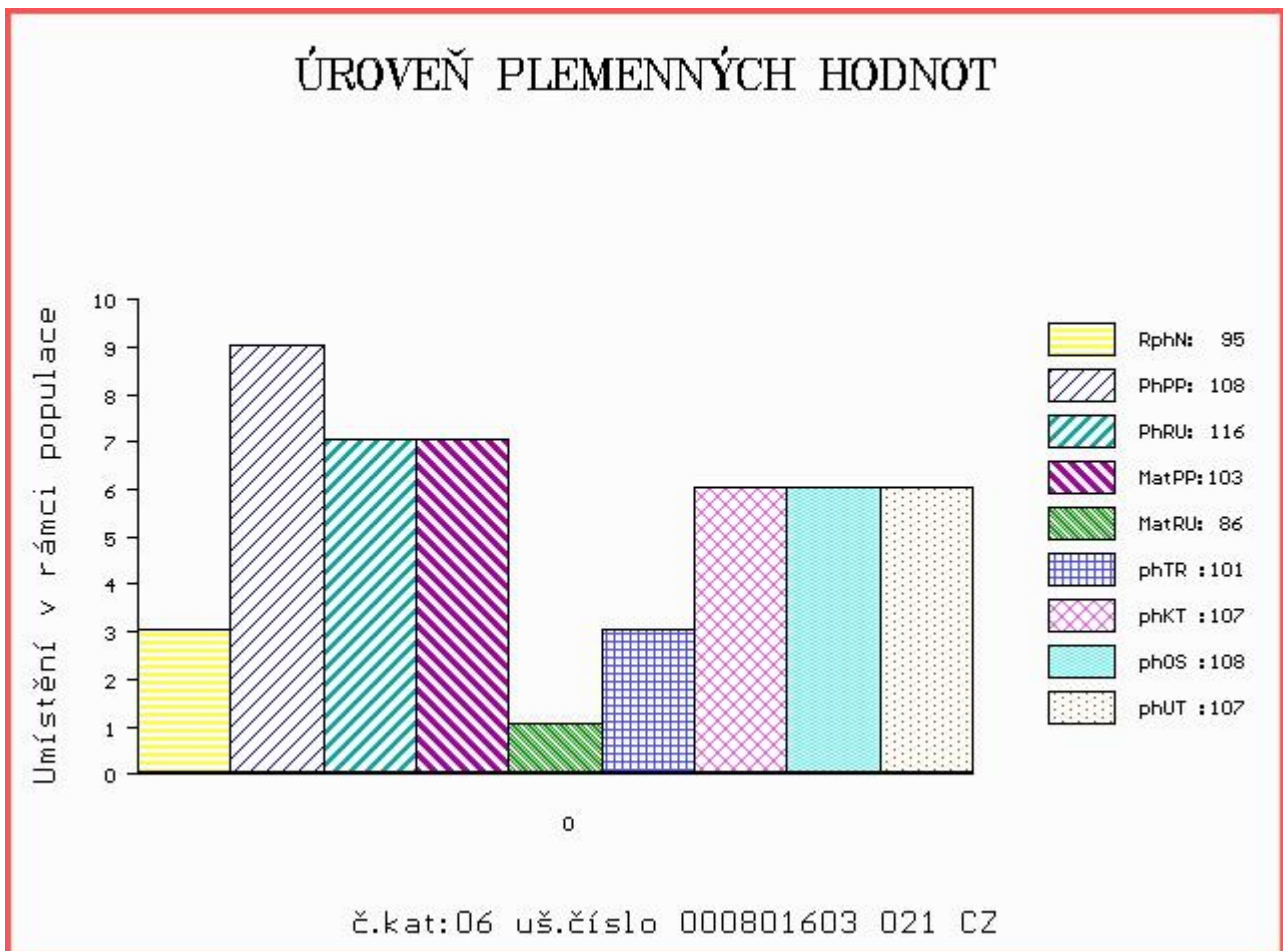
OOM 267 722 REVOLVER 1140008933
 OM 264 811 ATHOS 6503745253
 MOM 3150071840 FR SALINE 3150071840

MA 271957 921 CZ /4 ot 357000271957921
 OMM 262 983 APOLLON 0905610184
 MM 907728 030 FR CAPUCINE 0907728030
 MMM 315006142 FR SOIE 3150061442

Vl.užit:nar: 35 kg ve 120d: 174 kg ve 210d: 274 kg v 365d: 456 kg / kříž: 0 cm
 Přírustek od narození: 1155 g / 95 šourek 37 cm
 Věk při ZV 431 dní aktuálně k 27.01.17 hmotnost: 498 kg výška v kříži: 131 cm

| PLEMENNÉ HODNOTY | | | | | | | | | | LINEARNÍ HODNOCENÍ | | | | | | | |
|------------------|----|-----|-----|----|-----|----|-----|-----|-----|--------------------|------|-----|----|----|----|----|----|
| | pp | ru | pp | ru | TR | KT | OS | UT | | Hmot | kříž | TR | KT | OS | UT | CE | |
| BÝK | PE | 108 | 116 | ME | 103 | 86 | 101 | 107 | 108 | 107 | | | | | | | |
| MATKA | PE | 110 | 106 | ME | 105 | 93 | 104 | 99 | 97 | 99 | 720 | 143 | 25 | 18 | 17 | 6 | 66 |
| OTEC | PE | 105 | 127 | ME | 101 | 80 | 99 | 111 | 116 | 113 | 1060 | 145 | 22 | 22 | 22 | 8 | 74 |

HODNOCEN: TR 6 / / 8 KT / / OS / / UT Výsledek:



Číslo : 801604 021 CZ BECKER MOF +/- Číslo katalogu 7
 Dat.nar. : 23.12.2015 Plemeno : K100 Gasconne
 Chovatel : Montážně obchodní firma s.r.o., B.Mlým
 Majitel : Montážně obchodní firma s.r.o., B.Mlým

OOO 269 509 RELIEF 1140029030
 OO ZGS 134 DIAMANT 8125298896
 MOO 8120830946 FR PASSION 8120830946

OTEC ZGS 214 VESNA MOF +/- 357000710650021
 OMO 272 202 BALTHAZAR 3150046316
 MO 1149019371 FR 9371 1149019371
 MMO 1139027879 FR 7879 1139027879

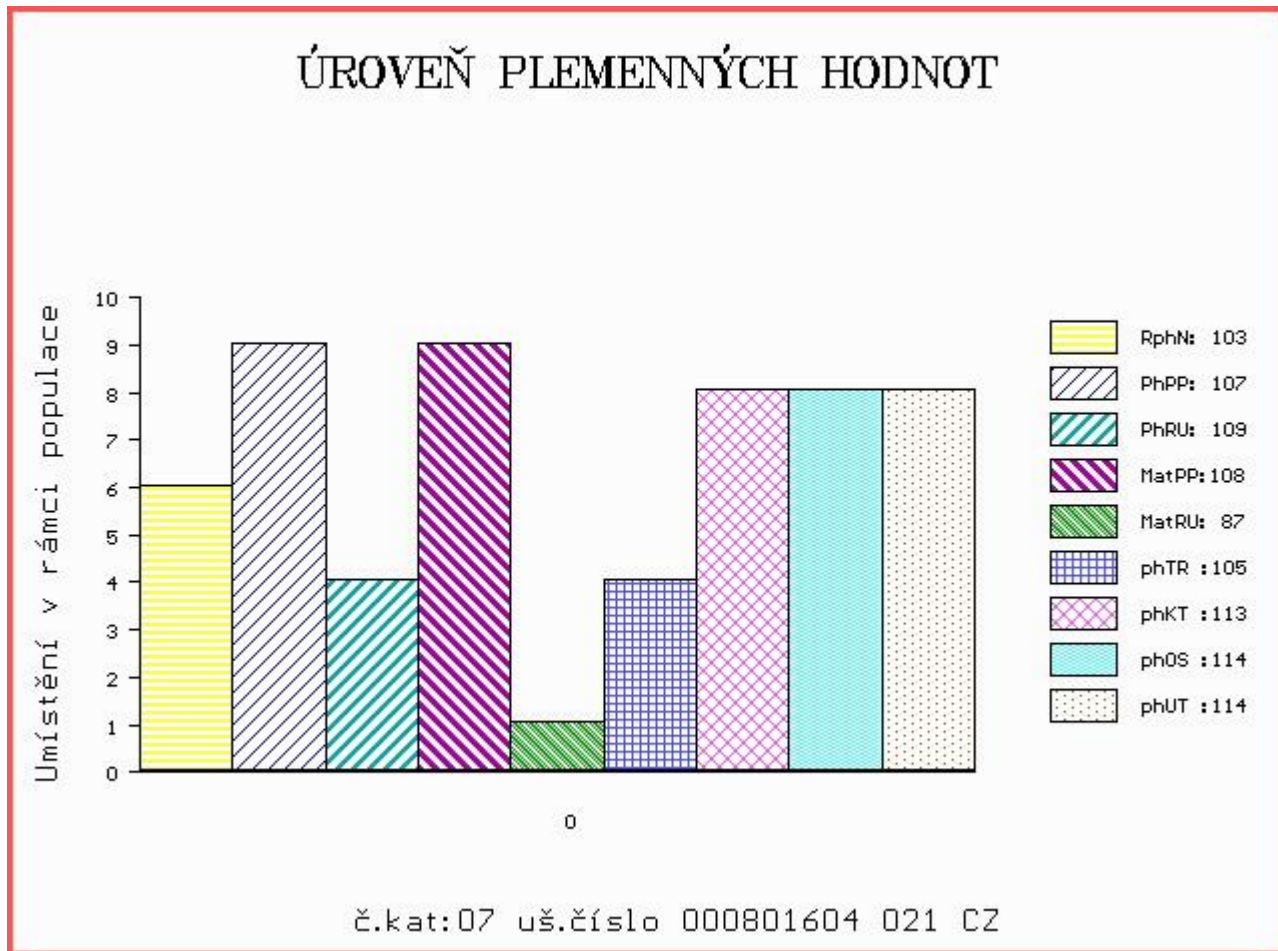
OOM 270 171 NANAM 6697201276
 OM 267 722 REVOLVER 1140008933
 MOM 1102425020 FR 5020 1102425020

MA 1147018178 FR /6 ot CHOUPETTE 1147018178
 OMM 270 578 NOBEL 0997007627
 MM 1141034392 FR STEFFY 1141034392
 MMM 994084084 FR JAVELE 0994084084

Vl.užit:nar: 35 kg ve 120d: 172 kg ve 210d: 271 kg v 365d: 447 kg / kříž: 0 cm
 Přírustek od narození: 1130 g / 103 šourek 38 cm
 Věk při ZV 431 dní aktuálně k 27.01.17 hmotnost: 488 kg výška v kříži: 135 cm

| PLEMENNÉ HODNOTY | | | | | | | | | | LINEARNÍ HODNOCENÍ | | | | | | | |
|------------------|----|-----|-----|----|-----|----|-----|-----|-----|--------------------|------|-----|----|----|----|----|----|
| | pp | ru | pp | ru | TR | KT | OS | UT | | Hmot | kříž | TR | KT | OS | UT | CE | |
| BÝK | PE | 107 | 109 | ME | 108 | 87 | 105 | 113 | 114 | 114 | | | | | | | |
| MATKA | PE | 98 | 100 | ME | 105 | 91 | 105 | 115 | 116 | 115 | 594 | 145 | 21 | 20 | 15 | 6 | 62 |
| OTEC | PE | 118 | 123 | ME | 111 | 83 | 110 | 114 | 112 | 114 | 554 | 132 | 22 | 17 | 16 | 5 | 60 |

HODNOCEN: TR 8 / / 7 KT / / OS / / UT Výsledek:



Číslo : 801602 021 CZ BERLIN MOF +/- Číslo katalogu 8
 Dat.nar. : 25.12.2015 Plemeno : K100 Gasconne
 Chovatel : Montážně obchodní firma s.r.o., B.Mlým
 Majitel : Montážně obchodní firma s.r.o., B.Mlým

OOO 269 509 RELIEF 1140029030
 OO 271 416 ALADIN 3150015840
 MOO 3198088295 FR OASIS 3198088295

OTEC ZGS 179 ESPION MH/+ 3100129446
 OMO 279 592 MANGANESE 0908197085
 MO 999107439 FR POLKA 0999107439
 MMO 904805824 FR 1291 0904805824

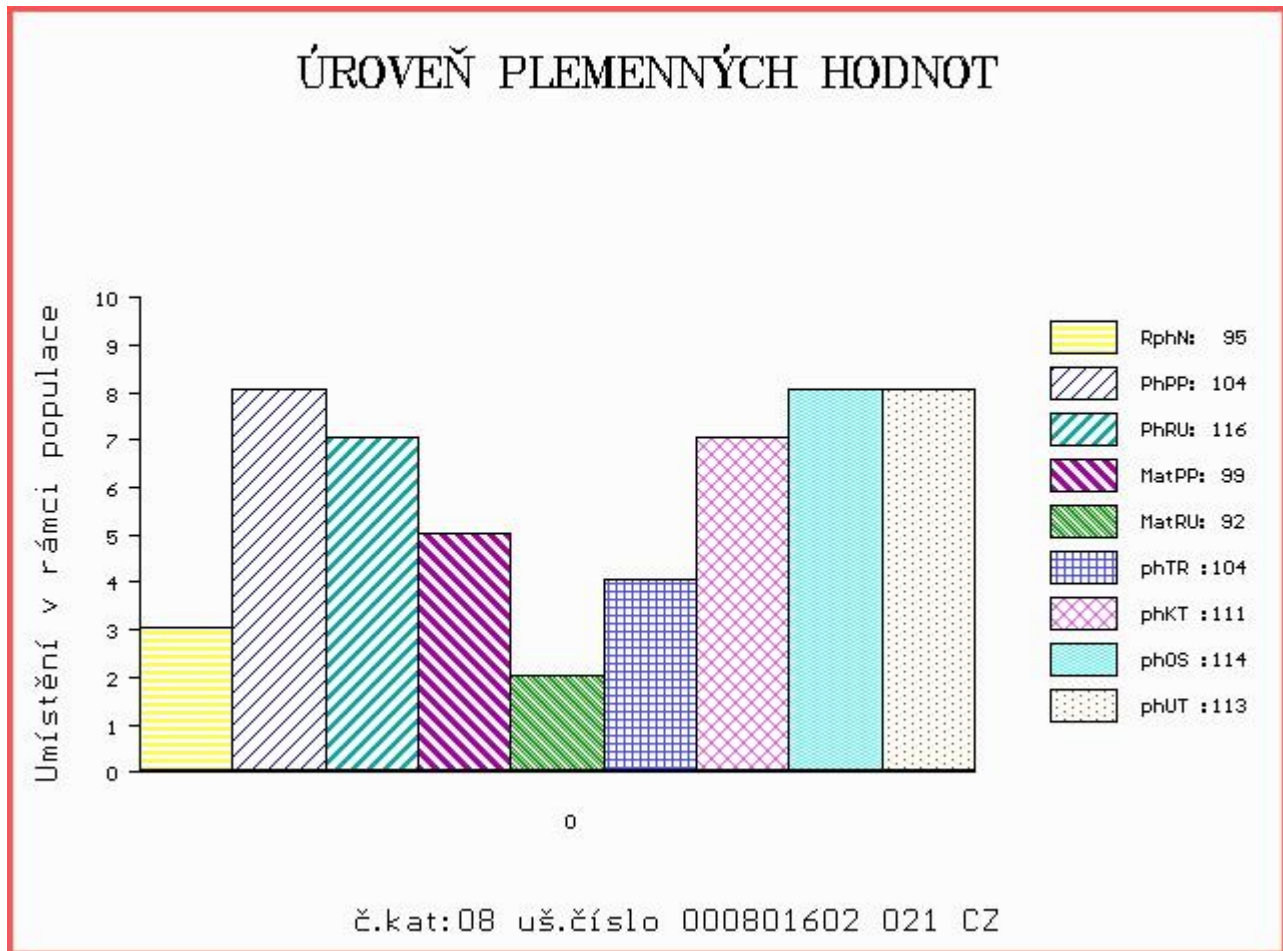
OOM ZGS 067 ORION 1198001721
 OM 270 169 TOTEM 1142019595
 MOM 96872 214 CZ 3004 1100413004

MA 1146019639 FR /8 ot BATAILLE 1146019639
 OMM 267 009 738 0904509777
 MM 1197002065 FR NAFTE 1197002065
 MMM 904402372 FR 0373 0904402372

Vl.užit:nar: 35 kg ve 120d: 195 kg ve 210d: 304 kg v 365d: 494 kg / kříž: 0 cm
 Přírustek od narození: 1256 g / 95 šourek 35 cm
 Věk při ZV 429 dní aktuálně k 27.01.17 hmotnost: 536 kg výška v kříži: 137 cm

| PLEMENNÉ HODNOTY | | | | | | LINEARNÍ HODNOCENÍ | | | | | | | | | | | |
|------------------|----|-----|-----|----|-----|--------------------|-----|-----|------|------|------|-----|----|----|----|---|----|
| | pp | ru | pp | ru | TR | KT | OS | UT | Hmot | kříž | TR | KT | OS | UT | CE | | |
| BÝK | PE | 104 | 116 | ME | 99 | 92 | 104 | 111 | 114 | 113 | | | | | | | |
| MATKA | PE | 102 | 105 | ME | 97 | 104 | 105 | 101 | 101 | 102 | 656 | 139 | 22 | 21 | 15 | 7 | 65 |
| OTEC | PE | 105 | 127 | ME | 101 | 80 | 99 | 111 | 116 | 113 | 1060 | 145 | 22 | 22 | 22 | 8 | 74 |

HODNOCEN: TR 9 / / 9 KT / / OS / / UT Výsledek:



Číslo : 801605 021 CZ BATHORY MOF +/+ Číslo katalogu 9
 Dat.nar. : 26.12.2015 Plemeno : K100 Gasconne
 Chovatel : Montážně obchodní firma s.r.o., B.Mlým
 Majitel : Montážně obchodní firma s.r.o., B.Mlým

OOO 269 509 RELIEF 1140029030
 OO 271 416 ALADIN 3150015840
 MOO 3198088295 FR OASIS 3198088295

OTEC ZGS 179 ESPION MH/+ 3100129446
 OMO 279 592 MANGANESE 0908197085
 MO 999107439 FR POLKA 0999107439
 MMO 904805824 FR 1291 0904805824

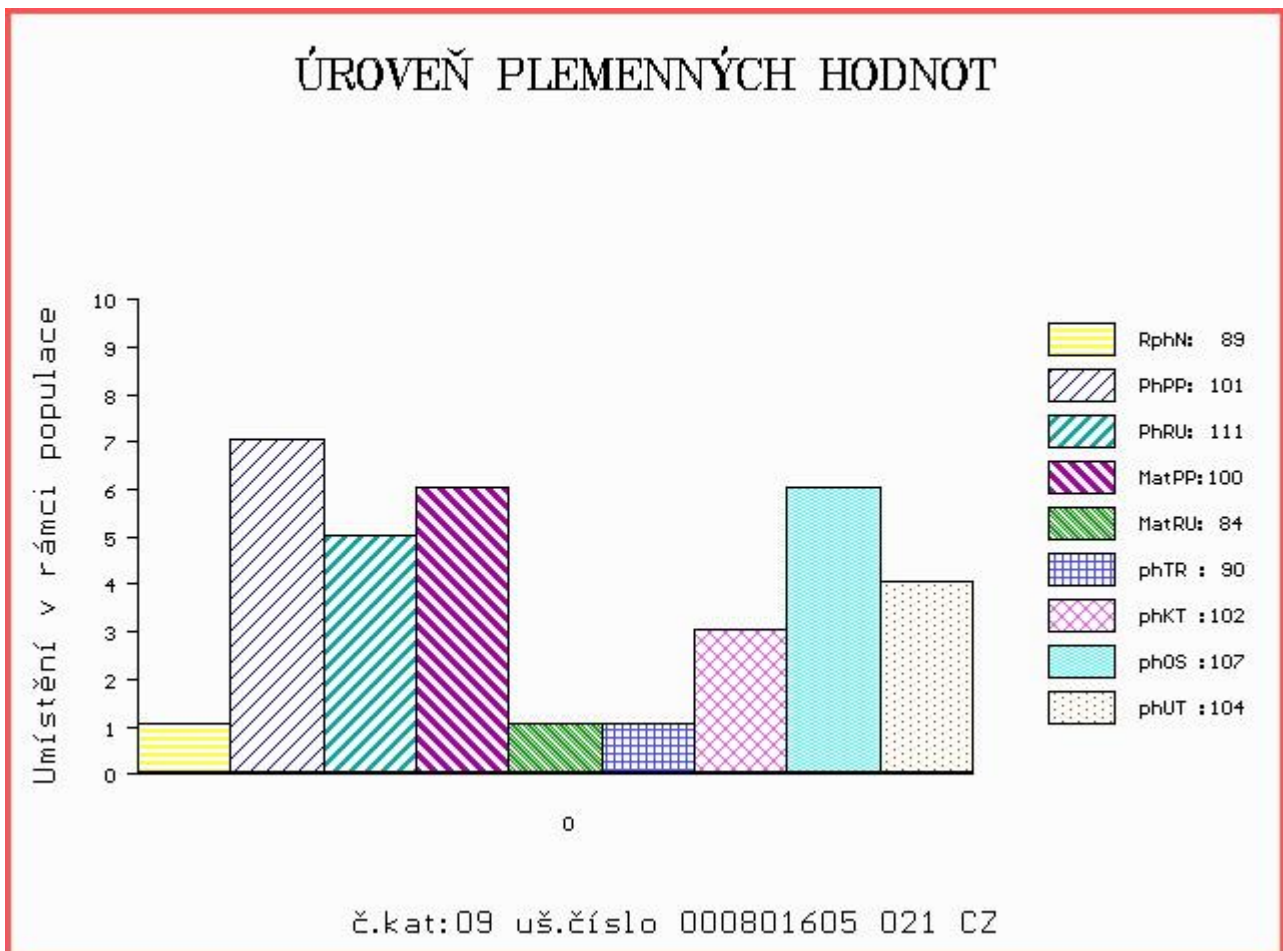
OOM 269 095 PASQUA 0999079455
 OM ZGS 085 AS DE CAP 0905640948
 MOM 997006102 FR NASTILLONE 0997006102

MA 234509 921 CZ /5 ot 357000234509921
 OMM 269 081 MISTRAL 6697204079
 MM 3150034 129 FR VACANCE 3150034129
 MMM 3150061454 FR SURPRISE 3150061454

Vl.užit:nar: 35 kg ve 120d: 166 kg ve 210d: 261 kg v 365d: 418 kg / kříž: 0 cm
 Přírustek od narození: 1045 g / 89 šourek 36 cm
 Věk při ZV 428 dní aktuálně k 27.01.17 hmotnost: 451 kg výška v kříži: 131 cm

| PLEMENNÉ HODNOTY | | | | | | LINEARNÍ HODNOCENÍ | | | | | | | | | | | |
|------------------|----|-----|-----|----|-----|--------------------|----|-----|------|------|------|-----|----|----|----|---|----|
| | pp | ru | pp | ru | TR | KT | OS | UT | Hmot | kříž | TR | KT | OS | UT | CE | | |
| BÝK | PE | 101 | 111 | ME | 100 | 84 | 90 | 102 | 107 | 104 | | | | | | | |
| MATKA | PE | 97 | 105 | ME | 97 | 85 | 97 | 102 | 107 | 105 | 726 | 140 | 20 | 21 | 21 | 7 | 69 |
| OTEC | PE | 105 | 127 | ME | 101 | 80 | 99 | 111 | 116 | 113 | 1060 | 145 | 22 | 22 | 22 | 8 | 74 |

HODNOCEN: TR 6 / / 6 KT / / OS / / UT Výsledek:



Číslo : 801576 021 CZ BANDITA MOF Číslo katalogu 10
 Dat.nar. : 07.11.2015 Plemeno : UU100 Aubrac
 Chovatel : Montážně obchodní firma s.r.o., B.Mlým
 Majitel : Montážně obchodní firma s.r.o., B.Mlým

OOO 271 336 BIZERT 1289016316
 OO 271 335 HARPON 1292013981
 MOO 1289016313 FR EUREKA 1289016313

OTEC ZAU 001 OBELIX 1598073057
 OMO 271 339 TURQ 1590077438
 MO 1594058546 FR JEUNESSE 1594058546
 MMO 1584076278 FR REDONTE 1584076278

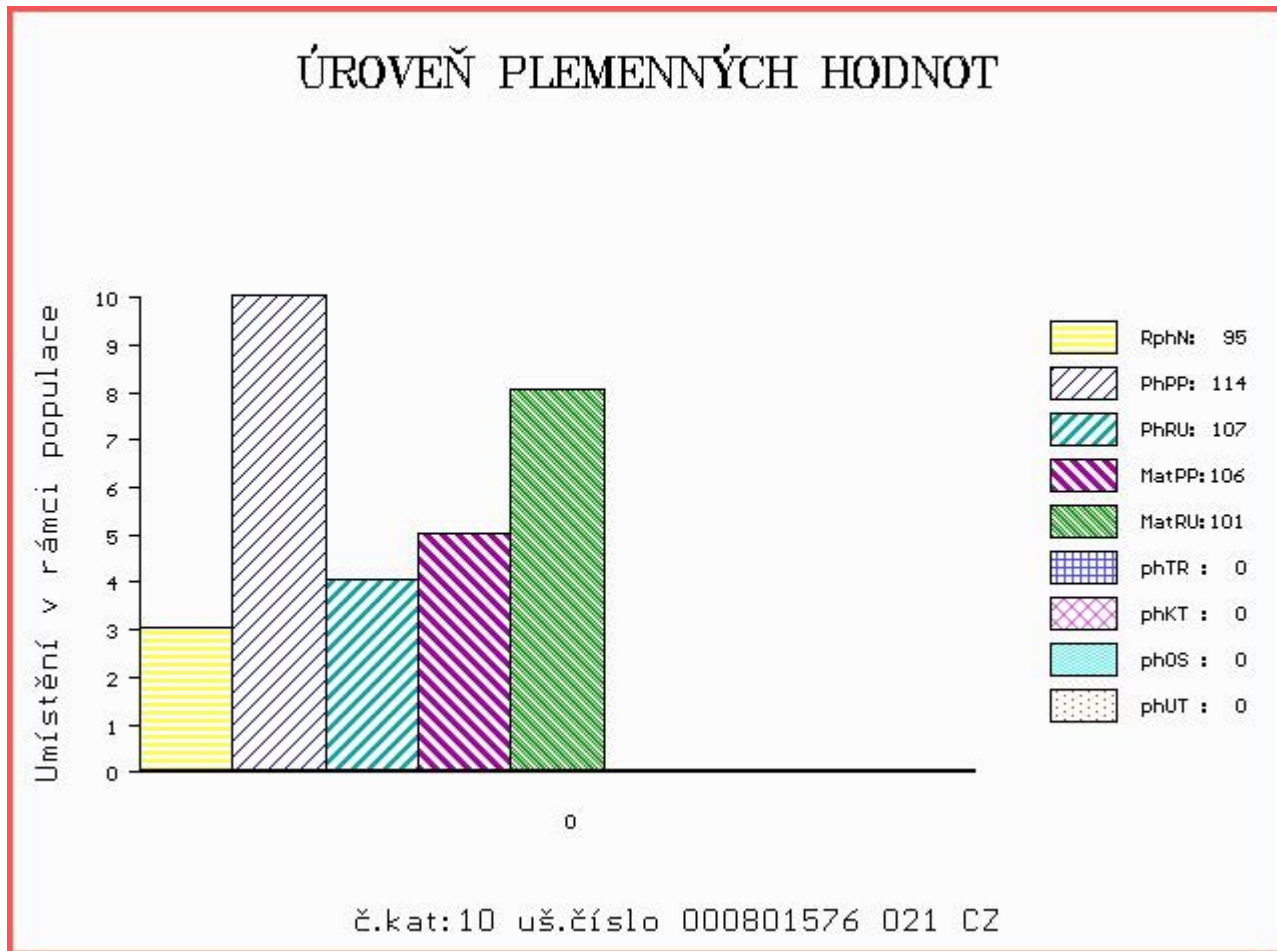
OOM 272 080 ASTERIX 1205004165
 OM ZAU 005 FAMEUX 1530131490
 MOM 1521527337 FR SANTANA 1521427337

MA 335517 921 CZ /1 ot ZITA MOF 001000335517921
 OMM 264 929 ROYAL 1200000599
 MM 1207046 949 FR DEMOISELLE 1207046949
 MMM 1293011035 FR DEMOISELLE 1293011035

Vl.užit:nar: 35 kg ve 120d: 195 kg ve 210d: 266 kg v 365d: 449 kg / kříž: 121 cm
 Přírustek od narození: 1199 g / 95 šourek 38 cm
 Věk při ZV 477 dní aktuálně k 27.01.17 hmotnost: 571 kg výška v kříži: 125 cm

| PLEMENNÉ HODNOTY | | | | | | | | | | LINEARNÍ HODNOCENÍ | | | | | | |
|------------------|----|-----|-----|----|-----|-----|-----|-----|-----|--------------------|-------|-----|----|----|----|----|
| | pp | ru | pp | ru | TR | KT | OS | UT | | Hmot | kříž | TR | KT | OS | UT | CE |
| BÝK | PE | 114 | 107 | ME | 106 | 101 | 0 | 0 | 0 | | | | | | | |
| MATKA | PE | 96 | 97 | ME | 104 | 103 | 0 | 0 | 0 | 702 | / 138 | 27 | 20 | 20 | 7 | 74 |
| OTEC | PE | 131 | 118 | ME | 108 | 98 | 100 | 106 | 107 | 105 | 0 | / 0 | 0 | 0 | 0 | 0 |

HODNOCEN: TR 5 / / 5 KT / / OS / / UT Výsledek:



Číslo : 801577 021 CZ BOSTON MOF Číslo katalogu 11
 Dat.nar. : 08.11.2015 Plemeno : UU100 Aubrac
 Chovatel : Montážně obchodní firma s.r.o.,B.Mlým
 Majitel : Montážně obchodní firma s.r.o.,B.Mlým

OOO 271 336 BIZERT 1289016316
 OO 271 335 HARPON 1292013981
 MOO 1289016313 FR EUREKA 1289016313

OTEC ZAU 001 OBELIX 1598073057
 OMO 271 339 TURQ 1590077438
 MO 1594058546 FR JEUNESSE 1594058546
 MMO 1584076278 FR REDONTE 1584076278

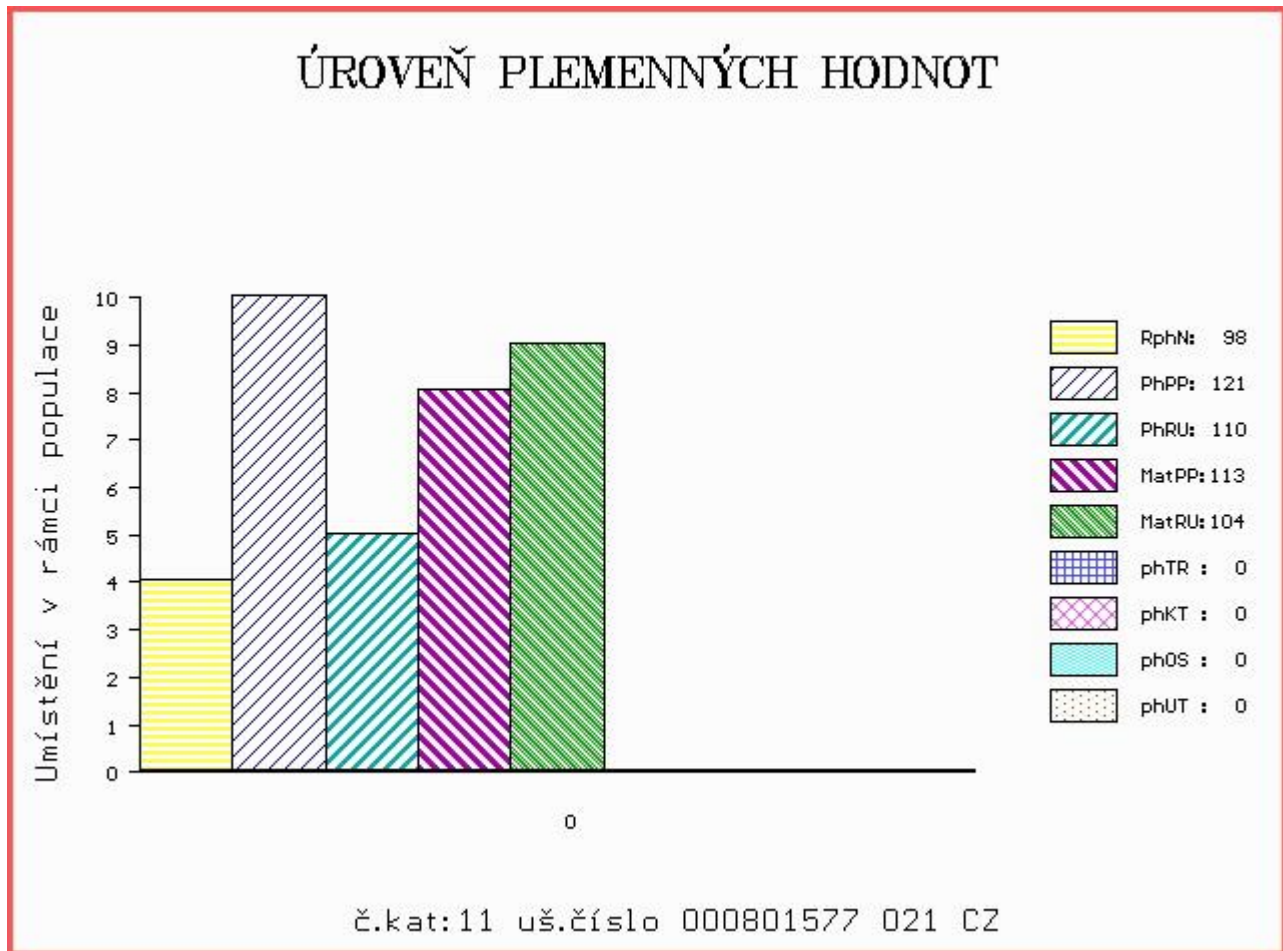
OOM 272 080 ASTERIX 1205004165
 OM ZAU 005 FAMEUX 1530131490
 MOM 1521527337 FR SANTANA 1521427337

MA 335530 921 CZ /1 ot ZITULE MOF 001000335530921
 OMM 271 450 SUPER 1201001854
 MM 1208039 778 FR 9778 1208039778
 MMM 1293020525 FR INO 1293020525

Vl.užit:nar: 35 kg ve 120d: 191 kg ve 210d: 297 kg v 365d: 458 kg / kříž: 123 cm
 Přírustek od narození: 1184 g / 98 šourek 36 cm
 Věk při ZV 476 dní aktuálně k 27.01.17 hmotnost: 563 kg výška v kříži: 131 cm

| PLEMENNÉ HODNOTY | | | | | | | | | | LINEARNÍ HODNOCENÍ | | | | | | | |
|------------------|----|-----|-----|----|-----|-----|-----|-----|-----|--------------------|------|-----|----|----|----|----|----|
| | pp | ru | pp | ru | TR | KT | OS | UT | | Hmot | kříž | TR | KT | OS | UT | CE | |
| BÝK | PE | 121 | 110 | ME | 113 | 104 | 0 | 0 | 0 | 0 | | | | | | | |
| MATKA | PE | 96 | 96 | ME | 108 | 110 | 0 | 0 | 0 | 0 | 598 | 137 | 22 | 17 | 18 | 6 | 63 |
| OTEC | PE | 131 | 118 | ME | 108 | 98 | 100 | 106 | 107 | 105 | 0 | 0 | 0 | 0 | 0 | 0 | 0 |

HODNOCEN: TR 8 / / 6 KT / / OS / / UT Výsledek:



Číslo : 801578 021 CZ BECHER MOF Číslo katalogu 12
 Dat.nar. : 10.11.2015 Plemeno : UU100 Aubrac
 Chovatel : Montážně obchodní firma s.r.o., B.Mlým
 Majitel : Montážně obchodní firma s.r.o., B.Mlým

OOO 271 336 BIZERT 1289016316
 OO 271 335 HARPON 1292013981
 MOO 1289016313 FR EUREKA 1289016313

OTEC ZAU 001 OBELIX 1598073057
 OMO 271 339 TURQ 1590077438
 MO 1594058546 FR JEUNESSE 1594058546
 MMO 1584076278 FR REDONTE 1584076278

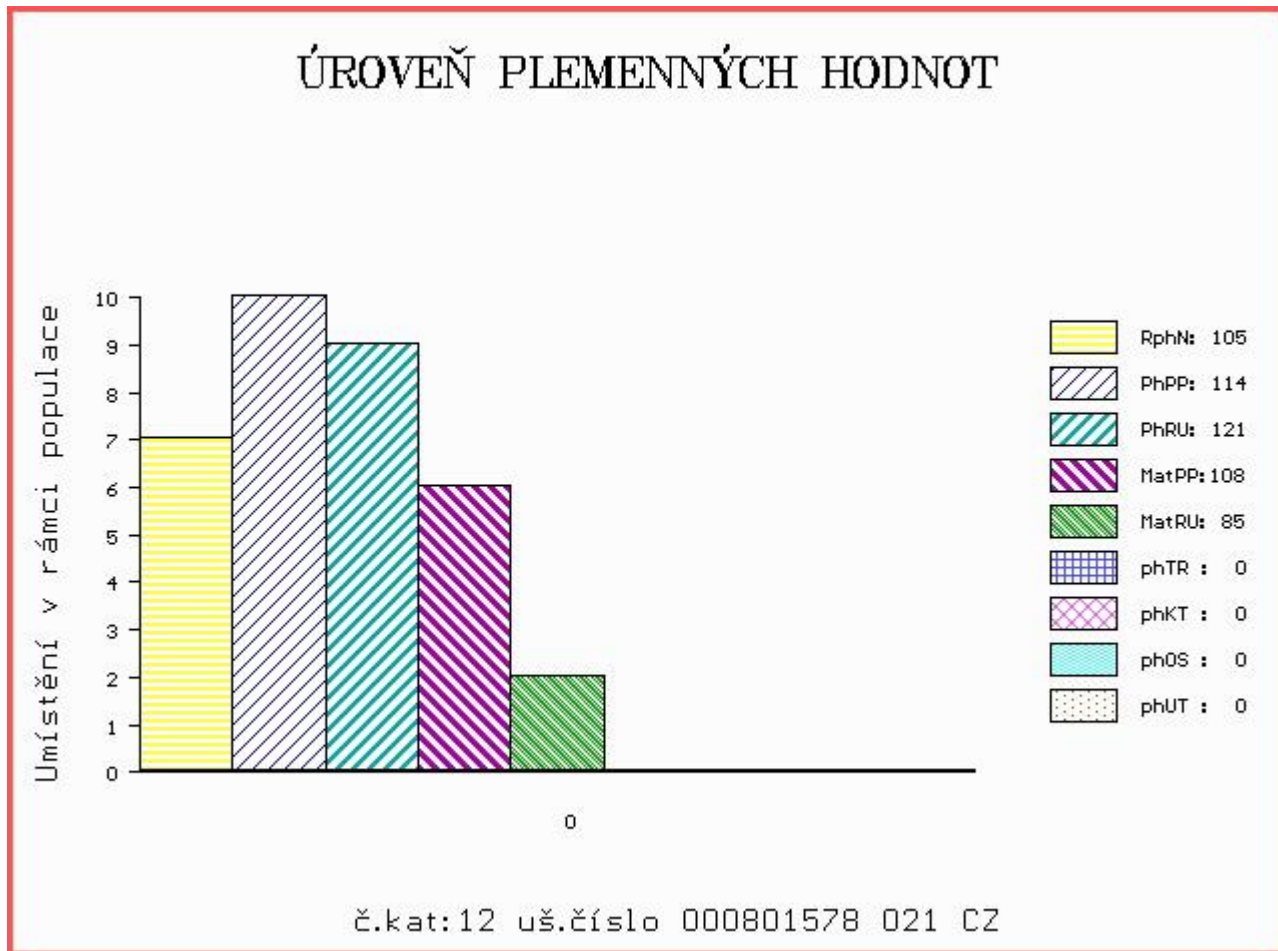
OOM 271 473 ANDALOUS 1205013160
 OM ZAU 002 DALLAS 6489 1208046489
 MOM 1206015110 FR BINOUSE 1206015110

MA 335518 921 CZ /2 ot ZOE MOF 001000335518921
 OMM 271 448 VIOLON 1204032978
 MM 1208039 832 FR 9832 1208039832
 MMM 1297006087 FR NOTE 1297006087

Vl.užit:nar: 30 kg ve 120d: 195 kg ve 210d: 288 kg v 365d: 511 kg / kříž: 124 cm
 Přírustek od narození: 1203 g / 105 šourek 36 cm
 Věk při ZV 474 dní aktuálně k 27.01.17 hmotnost: 564 kg výška v kříži: 132 cm

| PLEMENNÉ HODNOTY | | | | | | | | | | LINEARNÍ HODNOCENÍ | | | | | | |
|------------------|----|-----|-----|----|-----|----|-----|-----|---------|--------------------|------|-----|----|----|----|------|
| | pp | ru | pp | ru | TR | KT | OS | UT | | Hmot | kříž | TR | KT | OS | UT | CE |
| BÝK | PE | 114 | 121 | ME | 108 | 85 | 0 | 0 | 0 | | | | | | | |
| MATKA | PE | 96 | 115 | ME | 112 | 76 | 0 | 0 | 0 | 680 | / | 136 | 25 | 20 | 20 | 7 72 |
| OTEC | PE | 131 | 118 | ME | 108 | 98 | 100 | 106 | 107 105 | 0 | / | 0 | 0 | 0 | 0 | 0 |

HODNOCEN: TR 8 / /10 KT / / OS / / UT Výsledek:



Číslo : 801579 021 CZ BRISTOL MOF Číslo katalogu 13
 Dat.nar. : 10.11.2015 Plemeno : UU100 Aubrac
 Chovatel : Montážně obchodní firma s.r.o.,B.Mlým
 Majitel : Montážně obchodní firma s.r.o.,B.Mlým

OOO 271 336 BIZERT 1289016316
 OO 271 335 HARPON 1292013981
 MOO 1289016313 FR EUREKA 1289016313

OTEC ZAU 001 OBELIX 1598073057
 OMO 271 339 TURQ 1590077438
 MO 1594058546 FR JEUNESSE 1594058546
 MMO 1584076278 FR REDONTE 1584076278

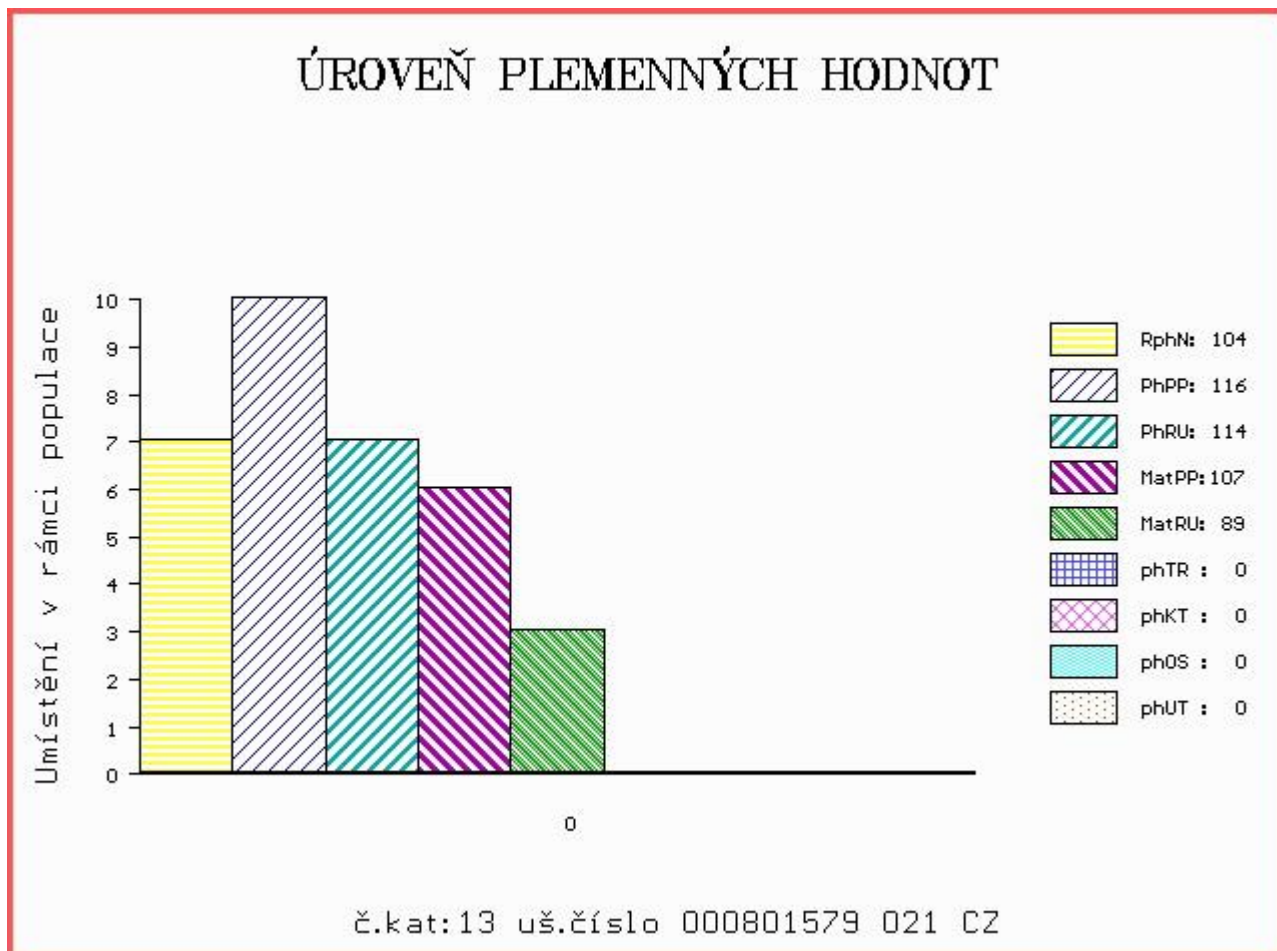
OOM 271 473 ANDALOUS 1205013160
 OM ZAU 002 DALLAS 6489 1208046489
 MOM 1206015110 FR BINOUSE 1206015110

MA 335555 921 CZ /1 ot ZINA MOF 00100033555921
 OMM 271 450 SUPER 1201001854
 MM 1208039 786 FR 9786 1208039786
 MMM 1297006106 FR NARQUOISE 1297006106

Vl.užit:nar: 30 kg ve 120d: 200 kg ve 210d: 291 kg v 365d: 513 kg / kříž: 125 cm
 Přírustek od narození: 1223 g / 104 šourek 37 cm
 Věk při ZV 474 dní aktuálně k 27.01.17 hmotnost: 573 kg výška v kříži: 129 cm

| PLEMENNÉ HODNOTY | | | | | | | | | | LINEARNÍ HODNOCENÍ | | | | | | | |
|------------------|----|-----|-----|----|-----|----|-----|-----|-----|--------------------|------|-----|----|----|----|----|----|
| | pp | ru | pp | ru | TR | KT | OS | UT | | Hmot | kříž | TR | KT | OS | UT | CE | |
| BÝK | PE | 116 | 114 | ME | 107 | 89 | 0 | 0 | 0 | 0 | | | | | | | |
| MATKA | PE | 101 | 111 | ME | 106 | 79 | 0 | 0 | 0 | 0 | 620 | 136 | 22 | 18 | 18 | 6 | 64 |
| OTEC | PE | 131 | 118 | ME | 108 | 98 | 100 | 106 | 107 | 105 | 0 | 0 | 0 | 0 | 0 | 0 | 0 |

HODNOCEN: TR 7 / /10 KT / / OS / / UT Výsledek:



Číslo : 801585 021 CZ BINGO MOF Číslo katalogu 14
 Dat.nar. : 15.11.2015 Plemeno : UU100 Aubrac
 Chovatel : Montážně obchodní firma s.r.o., B.Mlým
 Majitel : Montážně obchodní firma s.r.o., B.Mlým

OOO 271 336 BIZERT 1289016316
 OO 271 335 HARPON 1292013981
 MOO 1289016313 FR EUREKA 1289016313

OTEC ZAU 001 OBELIX 1598073057
 OMO 271 339 TURQ 1590077438
 MO 1594058546 FR JEUNESSE 1594058546
 MMO 1584076278 FR REDONTE 1584076278

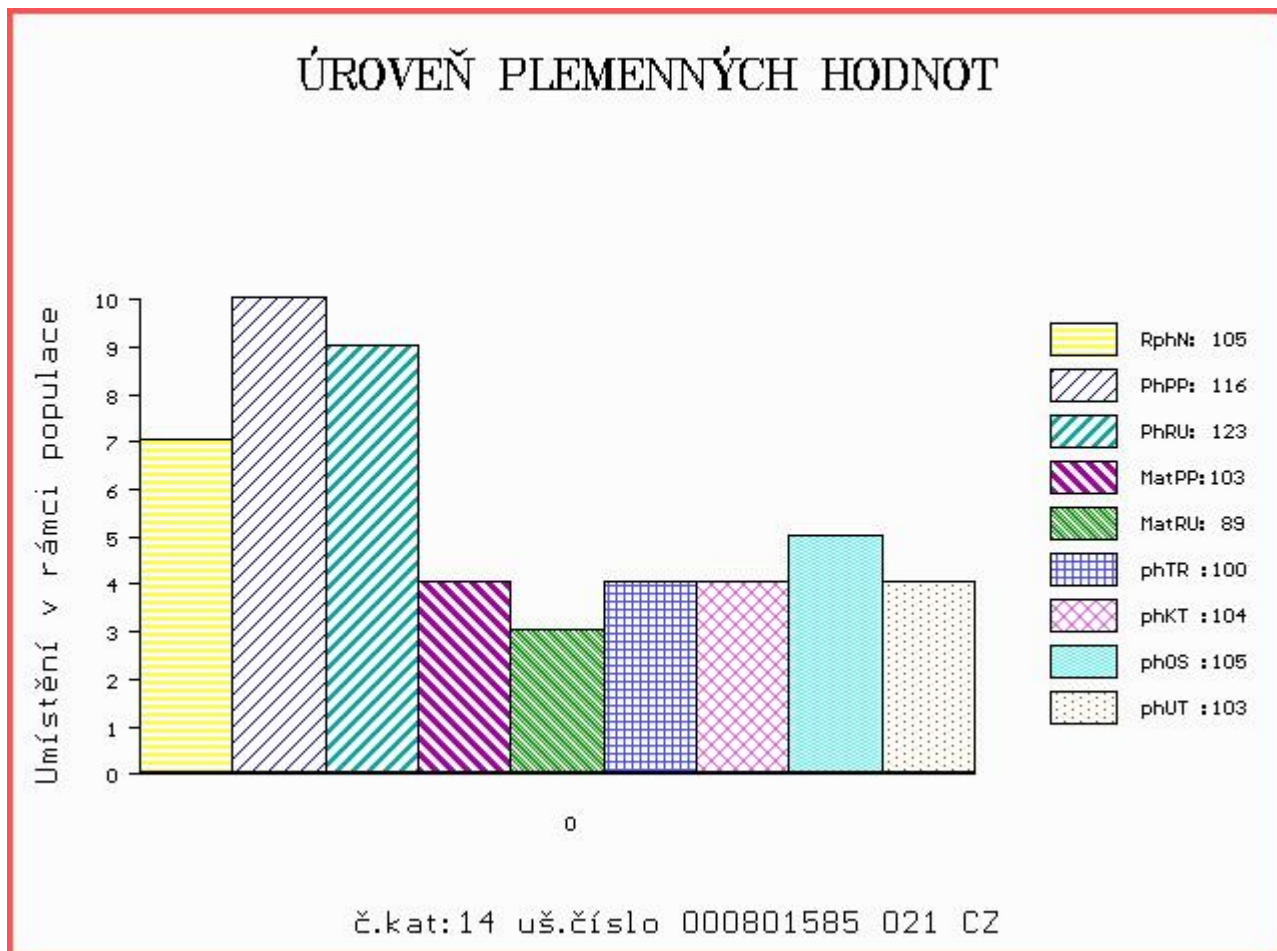
OOM 271 473 ANDALOUS 1205013160
 OM ZAU 002 DALLAS 6489 1208046489
 MOM 1206015110 FR BINOUSE 1206015110

MA 335486 921 CZ /1 ot ZITA MOF 001000335486921
 OMM 271 450 SUPER 1201001854
 MM 1208039 790 FR 9790 1208039790
 MMM 1290014500 FR FIDELE 1290014500

Vl.užit:nar: 30 kg ve 120d: 180 kg ve 210d: 320 kg v 365d: 546 kg / kříž: 124 cm
 Přírustek od narození: 1326 g / 105 šourek 38 cm
 Věk při ZV 469 dní aktuálně k 27.01.17 hmotnost: 612 kg výška v kříži: 133 cm

| PLEMENNÉ HODNOTY | | | | | | | | | | LINEARNÍ HODNOCENÍ | | | | | | |
|------------------|----|-----|-----|----|-----|----|-----|-----|-----|--------------------|------|-----|----|----|----|------|
| | pp | ru | pp | ru | TR | KT | OS | UT | | Hmot | kříž | TR | KT | OS | UT | CE |
| BÝK | PE | 116 | 123 | ME | 103 | 89 | 100 | 104 | 105 | 103 | | | | | | |
| MATKA | PE | 99 | 114 | ME | 101 | 87 | 100 | 98 | 98 | 98 | 700 | 138 | 28 | 20 | 21 | 7 76 |
| OTEC | PE | 131 | 118 | ME | 108 | 98 | 100 | 106 | 107 | 105 | 0 | 0 | 0 | 0 | 0 | 0 |

HODNOCEN: TR 9 / /10 KT / / OS / / UT Výsledek:



Číslo : 801586 021 CZ BOHDAN MOF Číslo katalogu 15
 Dat.nar. : 15.11.2015 Plemeno : UU100 Aubrac
 Chovatel : Montážně obchodní firma s.r.o.,B.Mlým
 Majitel : Montážně obchodní firma s.r.o.,B.Mlým

OOO 271 469 PRIBAT 1299006172
 OO 271 474 TURIN 1202032834
 MOO 1297010424 FR NAPLES 1297010424

OTEC ZAU 018 ARMENIEN 1525196826
 OMO 280 287 DAMET 1588040921
 MO 1592046709 FR HOLLANDE 1592046709
 MMO 1587032236 FR CARDINE 1587032236

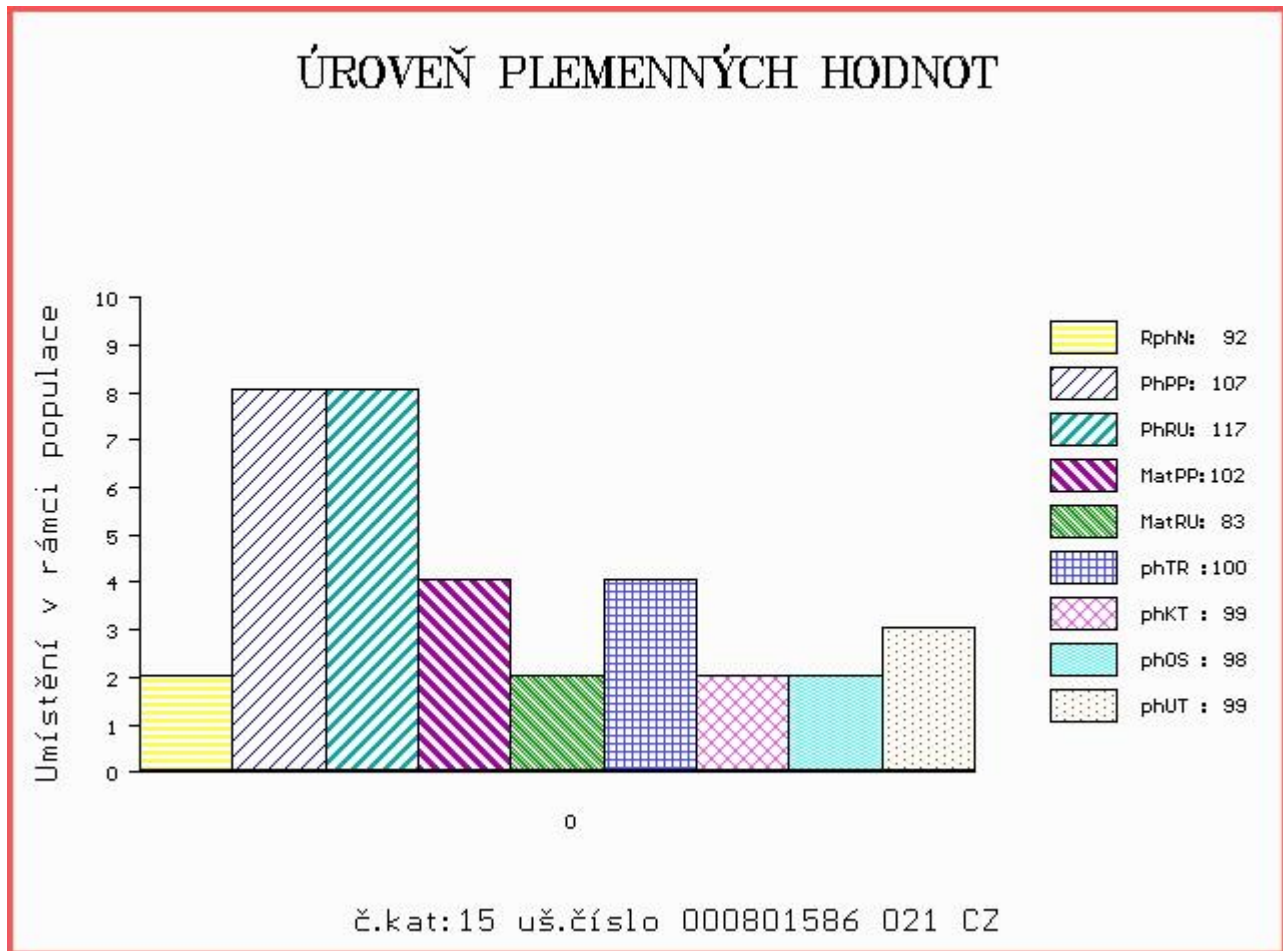
OOM 000 SUPER 1201034208
 OM 271 464 VAILLANT 1204046289
 MOM 1295023816 FR LIONNE 1295023816

MA 1208016907 FR /5 ot VALSE 1208016907
 OMM 271 465 SERGENT 1 1201048716
 MM 1204046254 FR VALSE 1204046254
 MMM 1299014017 FR PANTHERE 1299014017

Vl.užit:nar: 30 kg ve 120d: 185 kg ve 210d: 308 kg v 365d: 533 kg / kříž: 126 cm
 Přírustek od narození: 1280 g / 92 šourek 39 cm
 Věk při ZV 469 dní aktuálně k 27.01.17 hmotnost: 592 kg výška v kříži: 126 cm

| PLEMENNÉ HODNOTY | | | | | | | | | | LINEARNÍ HODNOCENÍ | | | | | | | |
|------------------|----|-----|-----|----|-----|----|-----|-----|-----|--------------------|------|-----|----|----|----|----|----|
| | pp | ru | pp | ru | TR | KT | OS | UT | | Hmot | kříž | TR | KT | OS | UT | CE | |
| BÝK | PE | 107 | 117 | ME | 102 | 83 | 100 | 99 | 98 | 99 | | | | | | | |
| MATKA | PE | 99 | 95 | ME | 107 | 95 | 100 | 100 | 99 | 99 | 694 | 134 | 26 | 19 | 18 | 7 | 70 |
| OTEC | PE | 113 | 129 | ME | 101 | 77 | 109 | 103 | 100 | 103 | 0 | 0 | 0 | 0 | 0 | 0 | 0 |

HODNOCEN: TR 6 / /10 KT / / OS / / UT Výsledek:



Číslo : 801599 021 CZ BRUCE MOF Číslo katalogu 16
 Dat.nar. : 06.12.2015 Plemeno : UU100 Aubrac
 Chovatel : Montážně obchodní firma s.r.o.,B.Mlým
 Majitel : Montážně obchodní firma s.r.o.,B.Mlým

OOO 264 929 ROYAL 1200000599
 OO 280 793 BOLERO 1206046577
 MOO 1293011035 FR DEMOISELLE 1293011035

OTEC ZAU 033 HONGROIS 1212044149
 OMO 265 276 URUS 1203002882
 MO 1207053483 FR CROATIE 1207053483
 MMO 1204033029 FR VARSOVIE 1204033029

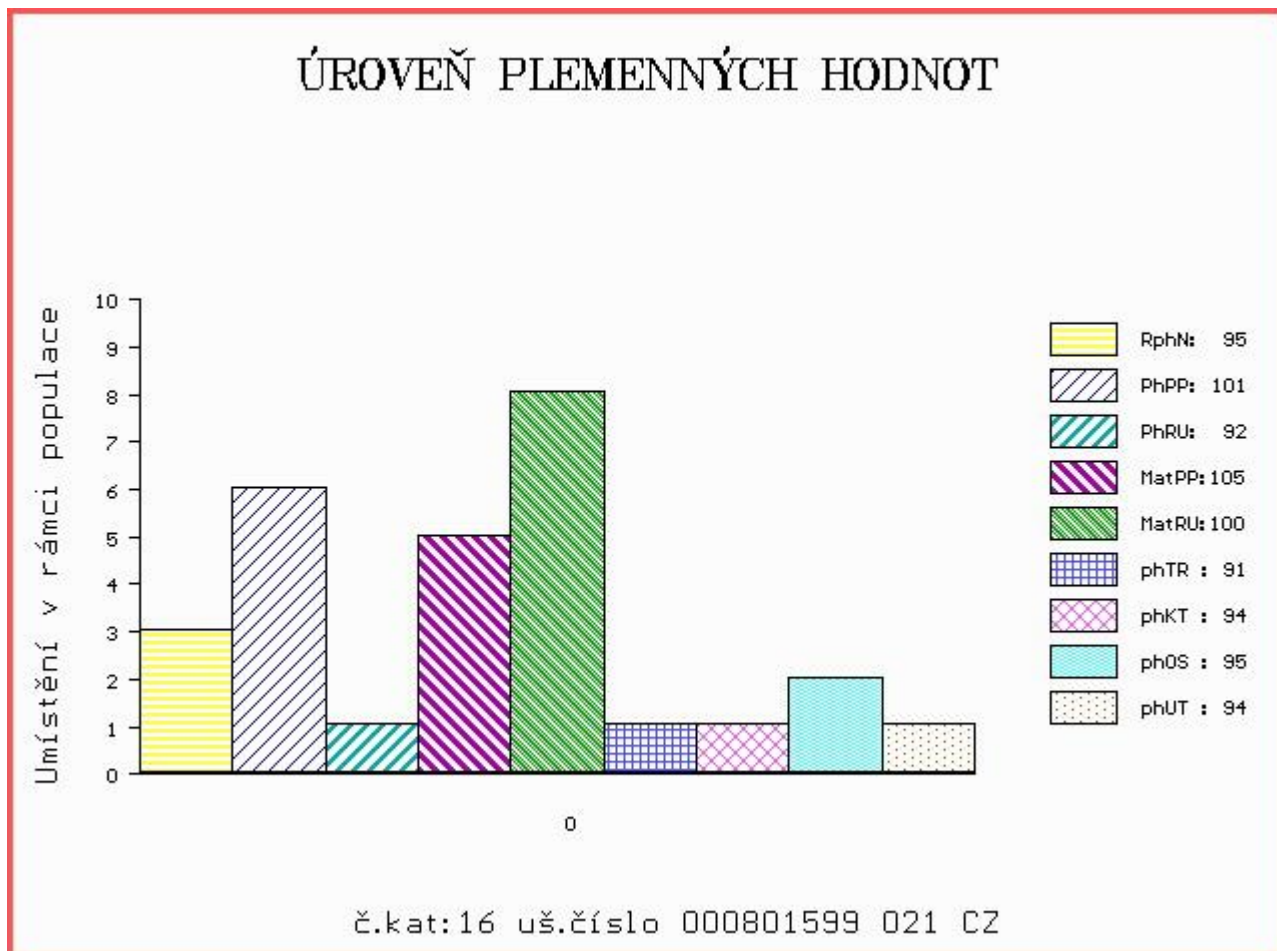
OOM 272 329 POMPON 1299031618
 OM 271 446 ALI 1525105855
 MOM 1520502891 FR ROSALIE 1520502891

MA 1208039766 FR /4 ot 9766 1208039766
 OMM 271 447 PASTOUR 1299005411
 MM 1202001660 FR TOSCA 1202001660
 MMM 1299006376 FR PANTHERE 1299006376

Vl.užit:nar: 30 kg ve 120d: 195 kg ve 210d: 317 kg v 365d: 474 kg / kříž: 0 cm
 Přírustek od narození: 1187 g / 95 šourek 38 cm
 Věk při ZV 448 dní aktuálně k 27.01.17 hmotnost: 526 kg výška v kříži: 124 cm

| PLEMENNÉ HODNOTY | | | | | | | | | | LINEARNÍ HODNOCENÍ | | | | | | | |
|------------------|----|-----|----|----|-----|-----|----|----|----|--------------------|------|-----|----|----|----|----|----|
| | pp | ru | pp | ru | TR | KT | OS | UT | | Hmot | kříž | TR | KT | OS | UT | CE | |
| BÝK | PE | 101 | 92 | ME | 105 | 100 | 91 | 94 | 95 | 94 | | | | | | | |
| MATKA | PE | 102 | 96 | ME | 107 | 98 | 91 | 90 | 91 | 91 | 650 | 136 | 23 | 22 | 19 | 7 | 71 |
| OTEC | PE | 100 | 88 | ME | 103 | 103 | 75 | 85 | 88 | 83 | 772 | 140 | 15 | 22 | 19 | 5 | 61 |

HODNOCEN: TR 5 / / 7 KT / / OS / / UT Výsledek:



Číslo : 801587 021 CZ BONTON MOF Číslo katalogu 17
 Dat.nar. : 22.11.2015 Plemeno : Y100 Limousine
 Chovatel : Montážně obchodní firma s.r.o., B.Mlým
 Majitel : Montážně obchodní firma s.r.o., B.Mlým

OOO 268 752 JOUEUR 8794000047
 OO 271 208 SCAPIN 2351383257
 MOO 2394025563 FR JAPIE 2394025563

OTEC ZLI 746 URVILLE 1931859212
 OMO 270 891 DOMINO 1988001780
 MO 1930388572 FR OXANE 142 1930388572
 MMO 1996000916 FR MERVEILLE 1996000916

OOM 267 694 CASSIS 4088028055
 OM ZLI 400 NEUF 2297004114
 MOM 2294004370 FR JUNGLE 2294004370

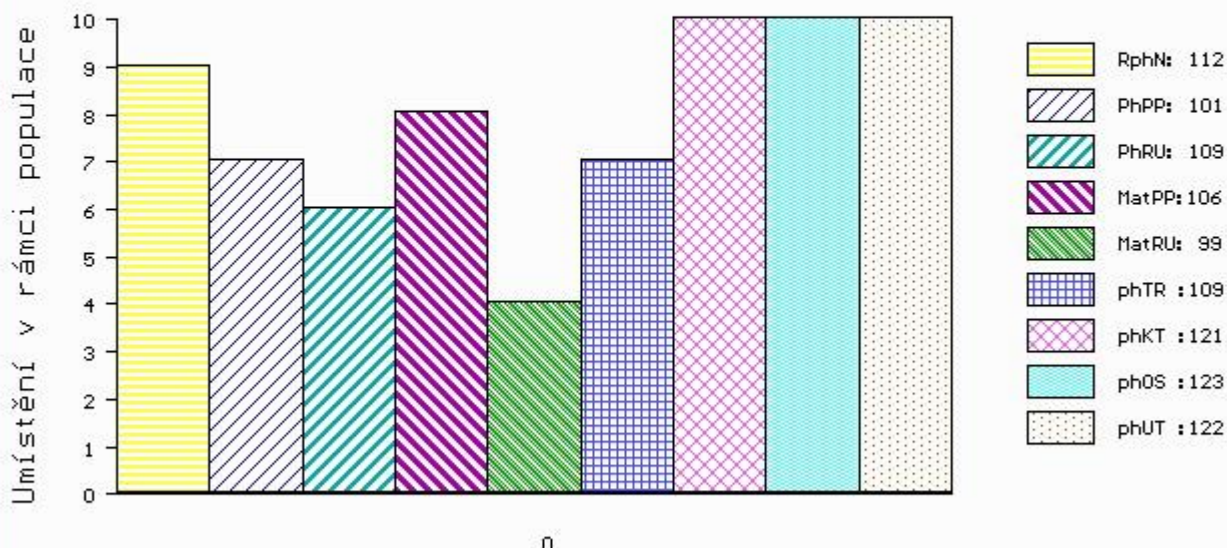
MA 317589 921 CZ /1 ot UMA MOF 391000317589921
 OMM ZLI 466 LINO 8795004426
 MM 297121 931 CZ PARÁDA Z OSTRÉHO ET 253000297121931
 MMM 198126 931 CZ NELISA Z OSTRÉHO 253000198126931

Vl.užit:nar: 30 kg ve 120d: 212 kg ve 210d: 344 kg v 365d: 554 kg / kříž: 0 cm
 Přírustek od narození: 1366 g / 112 šourek 36 cm
 Věk při ZV 462 dní aktuálně k 27.01.17 hmotnost: 620 kg výška v kříži: 137 cm

| PLEMENNÉ HODNOTY | | | | | | | | | | LINEARNÍ HODNOCENÍ | | | | | | | |
|------------------|----|-----|-----|----|-----|-----|-----|-----|-----|--------------------|------|-----|----|----|----|----|----|
| | pp | ru | pp | ru | TR | KT | OS | UT | | Hmot | kříž | TR | KT | OS | UT | CE | |
| BÝK | PE | 101 | 109 | ME | 106 | 99 | 109 | 121 | 123 | 122 | | | | | | | |
| MATKA | PE | 96 | 98 | ME | 107 | 100 | 105 | 113 | 115 | 115 | 679 | 141 | 21 | 20 | 19 | 7 | 67 |
| OTEC | PE | 106 | 120 | ME | 106 | 97 | 109 | 115 | 115 | 116 | 0 | 0 | 0 | 0 | 0 | 0 | 0 |

HODNOCEN: TR 6 / /10 KT / / OS / / UT Výsledek:

ÚROVEŇ PLEMENNÝCH HODNOT



č.kat:17 uš.číslo 000801587 021 CZ

Číslo : 801571 021 CZ BELACIO MOF Číslo katalogu 18
 Dat.nar. : 10.10.2015 Plemeno : B100 Belgické modrobílé
 Chovatel : Montážně obchodní firma s.r.o.,B.Mlým
 Majitel : Montážně obchodní firma s.r.o.,B.Mlým

OOO 271 982 ORPHEON DU PONT DE MESSE 1-60516500
 OO 281 583 DAMIER ET DE WALEFFES 8-60649405
 MOO 99647089176 BE POLITICIENNE DE WALEFFES 996470891-76

OTEC ZBM 330 DESTIN DE CHATEAU FALLOIS 8-60805149
 OMO 265 671 BRUEGEL ET D'AU CHENE 936012930-81
 MO 661419010 BE XANTIA DU CHATEAU FALLOIS 6-61419010
 MMO 460572618 BE VERITE DE CHATEAU FALLOIS 4-60572618

OOM 000 DESPOTE DE L'EAU D'EPPE 8-54430030
 OM 280 400 PHARAON DE BEL AIR 0-92034535
 MOM 191658179 BE MORUE 8179 DE BEL AIR 1-91658179

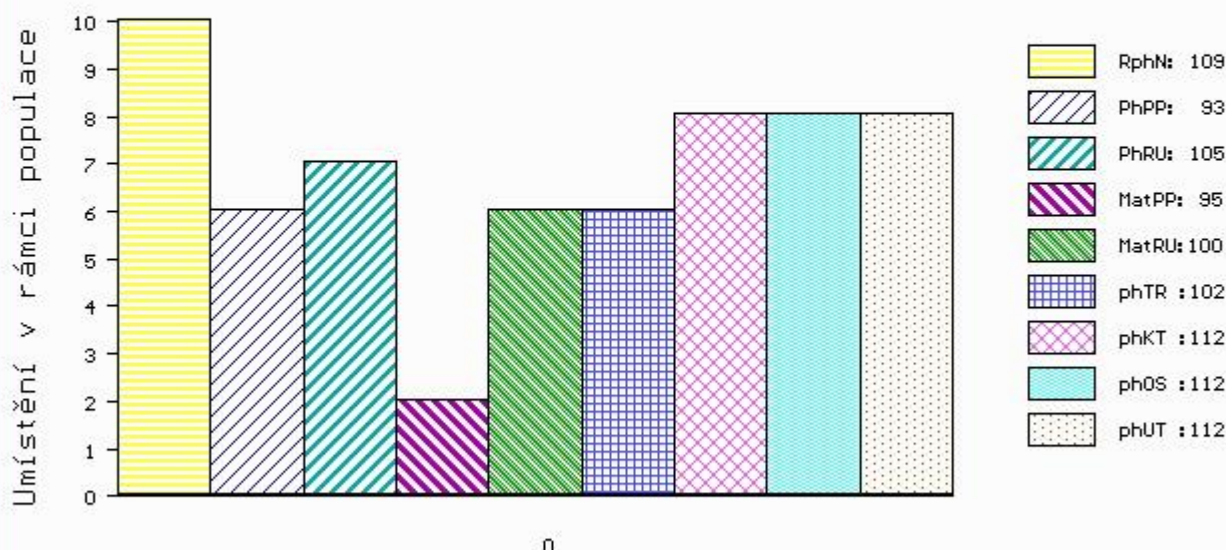
MA 923699303 NL /1 ot MARGRIET 10 VAN KRAKEHOEVE 923699303
 OMM 280 402 DUVEL DE L'ORGELOT 0-54489665
 MM 435692364 NL MARGRIET 5 VAN KRAKEHOEVE 435692364
 MMM 361288873 NL MARGRIET 4 VAN KRAKEHOEVE 361288872

Vl.užit:nar: 40 kg ve 120d: 195 kg ve 210d: 293 kg v 365d: 425 kg / kříž: 0 cm
 Přírustek od narození: 968 g / 109 šourek 37 cm
 Věk při ZV 505 dní aktuálně k 27.01.17 hmotnost: 500 kg výška v kříži: 124 cm

| PLEMENNÉ HODNOTY | | | | | | | | | | LINEARNÍ HODNOCENÍ | | | | | | |
|------------------|----|----|-----|----|----|-----|-----|-----|-----|--------------------|-------|----|----|----|----|----|
| | pp | ru | ME | pp | ru | TR | KT | OS | UT | Hmot | kříž | TR | KT | OS | UT | CE |
| BÝK | PE | 93 | 105 | ME | 95 | 100 | 102 | 112 | 112 | | | | | | | |
| MATKA | PE | 91 | 100 | ME | 96 | 109 | 103 | 107 | 107 | 759 | / 135 | 25 | 20 | 20 | 7 | 72 |
| OTEC | PE | 94 | 99 | ME | 96 | 99 | 96 | 102 | 104 | 103 | / | 0 | 0 | 0 | 0 | 0 |

HODNOCEN: TR 4 / / 5 KT / / OS / / UT Výsledek:

ÚROVEŇ PLEMENNÝCH HODNOT



č.kat:18 uš.číslo 000801571 021 CZ

Číslo : 801572 021 CZ BICEPS MOF ET Číslo katalogu 19
 Dat.nar. : 13.10.2015 Plemeno : B100 Belgické modrobílé
 Chovatel : Montážně obchodní firma s.r.o., B.Mlým
 Majitel : Montážně obchodní firma s.r.o., B.Mlým

OOO 281 584 GIGA DU BOIS REMONT 5-92091659
 OO 280 405 LENNIE VAN HET CALOENHOF 8-39910257
 MOO 233574896 BE ARLETTE VH CALOENHOF 2-33574896

OTEC ZBM 331 HASHTAG VD JORCHRISHOEVE 0-10849371
 OMO 280 392 GENIEVRE DE ST FONTAINE 7-60587349
 MO 47520337 BE CARINE VD JORCHRISHOEVE 0-47520337
 MMO 932676591 BE TONALITE VD JORCHRISHOEVE 9-32676591

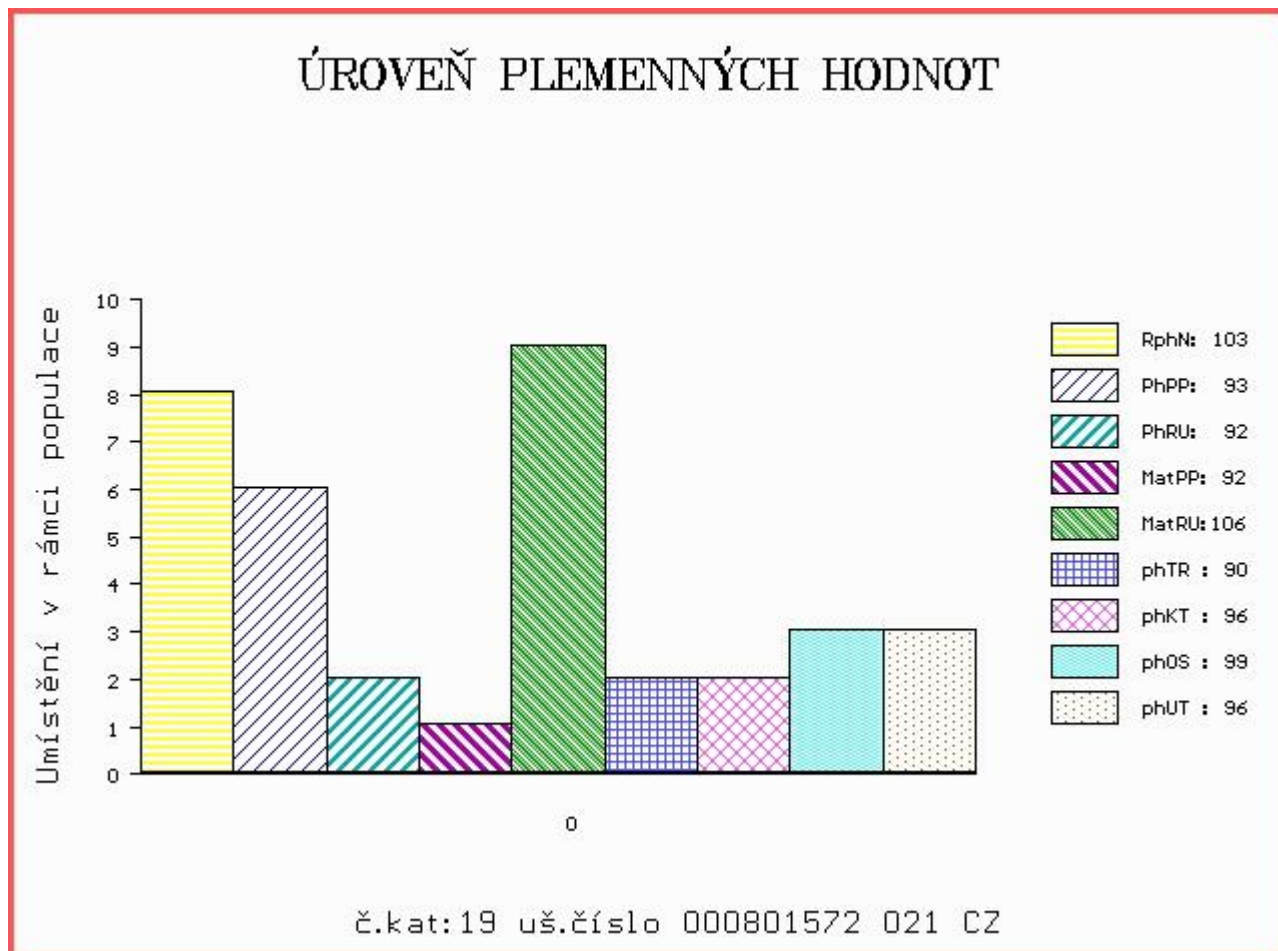
OOM 280 445 SAMOURAI VAN'T KOOKSHOF 471308500
 OM 280 444 SPIRIT VAN KRAKEHOEVE 691395193
 MOM 466992860 NL HOTSHOT VAN KRAKEHOEVE 466992860

MA 923699985 NL /iET ot SPALETTE VAN KREKEHOEVE 923699985
 OMM 280 408 DANIELS VAN KRAKEHOEVE 484793274
 MM 695695763 NL DANIELLE VAN KRAKEHOEVE 695695763
 MMM 466993243 NL JOCKO ONO VAN KRAKEHOEVE 466993243

Vl.užit:nar: 40 kg ve 120d: 172 kg ve 210d: 265 kg v 365d: 410 kg / kříž: 0 cm
 Přírustek od narození: 975 g / 103 šourek 36 cm
 Věk při ZV 502 dní aktuálně k 27.01.17 hmotnost: 500 kg výška v kříži: 123 cm

| PLEMENNÉ HODNOTY | | | | | | | | | | LINEARNÍ HODNOCENÍ | | | | | | | |
|------------------|----|----|----|----|-----|-----|----|----|----|--------------------|------|-----|----|----|----|----|----|
| | pp | ru | pp | ru | TR | KT | OS | UT | | Hmot | kříž | TR | KT | OS | UT | CE | |
| BÝK | PE | 93 | 92 | ME | 92 | 106 | 90 | 96 | 99 | 96 | | | | | | | |
| MATKA | PE | 92 | 87 | ME | 100 | 106 | 90 | 89 | 89 | 86 | 700 | 131 | 23 | 20 | 19 | 7 | 69 |
| OTEC | PE | 89 | 92 | ME | 97 | 104 | 95 | 98 | 98 | 96 | 0 | 0 | 0 | 0 | 0 | 0 | 0 |

HODNOCEN: TR 4 / / 4 KT / / OS / / UT Výsledek:





NÁRODNÍ VÝSTAVA HOSPODÁŘSKÝCH ZVÍŘAT MEZINÁRODNÍ VELETRH PRO ŽIVOČIŠNOU VÝROBU



11.-14.5.2017
BRNO – VÝSTAVIŠTĚ



- Národní šampionát masných plemen skotu
- Národní šampionát holštýnského skotu
- Národní šampionát plemen brown swiss a jersey
- Přehlídka českého strakatého skotu
- Předvádění prasat, ovcí a koz s odborným komentářem
- Přehlídka a hodnocení koní s ukázkami jezdeckých sportů
- Včelařská výstava
- Prezentace regionálních potravin
- Prezentace potravin Klasa a Český výrobek

Souběžně probíhají:



www.vystavazvirat.cz
www.animaltech.cz

