

KATALOG ZÁKLADNÍHO VÝBĚRU
dne 28.02.2017
K+K Břilice GIGANT – farma Stará Hlína
začátek cca 17,00 hod.

Č. k.	Číslo býčka	OTEC st.reg.	DATUM NAROZENÍ	HM. KŘ. kg cm	Přír.od nar. g RPH	CHOVATEL
1 2	928246 031 CZ	ZIT 333	29.10.15	T100	660 140 1374 g 112	K+K Břilice GIGANT
2 2	928259 031 CZ	ZTI 567	29.12.15	T100	526 131 1234 g 96	K+K Břilice GIGANT
3 2	928250 031 CZ	ZLM 057	08.11.15	Y100	628 138 1299 g 113	K+K Břilice GIGANT

Plemenné hodnoty uvedené v katalogu jsou počítány k 31.12.2016

Den	Datum	Začátek	OPB , chovatel	Ks	Plemena	Dražba
Pondělí	20.2.2017	9,00	OPB Měcholupy	30	MS,AA,CH	hodinu po skončení ZV
		15,00	<i>Chlupáčková Hana, Ing., Ležnice</i>	6	MS	x
			<i>UFARMA s.r.o., Čistá u Rovné - Ležnice</i>	2	CH	x
Úterý	21.2.2017	9,00	OPB Osík	42	CH,PI,AA,BA,MS, UU,MM	hodinu po skončení ZV
		16,00	<i>Lux Jiří, Vlkov</i>	3	CH	x
Středa	22.2.2017	9,00	OPB Benešov	40	CH,LI,PI	hodinu po skončení ZV
		16,00	<i>Minaříková Hana, Hluk</i>	5	BA	x
Čtvrtek	23.2.2017	9,00	OPB Benešov	40	MS,AA	hodinu po skončení ZV
		16,00	<i>Poruba Jan, Šenov u N.Jičína</i>	1	LI	x
Pátek	24.2.2017	9,00	OPB Janovice	36	MS,AA,HE,CH	hodinu po skončení ZV
Sobota	25.2.2017	10,00	<i>Agrochyt s.r.o. Mohelno</i>	1	LI	x
		12,00	<i>Poláková Zdenka, Dolní Libochová</i>	1	MS	x
		14,00	<i>Hrtús Miroslav, Mírovka</i>	1	BA	x
Neděle	26.2.2017	8,00	<i>Šeda J., Helvíkovice</i>	7	LI	x
		10,00	<i>Fišar Filip, Lhotka</i>	5	LI	x
		14,00	<i>Montážně obchodní firma s.r.o., B.Mlýn</i>	19	GS,UU,BM,LI	x
Pondělí	27.2.2017	9,00	OPB Cunkov	45	LI	hodinu po skončení ZV
		16,00	<i>Farma Karel Dvořák s.r.o.</i>	2	LI	x
Úterý	28.2.2017	9,00	OPB Cunkov	41	CH	hodinu po skončení ZV
		16,00	<i>Tájek Jaroslav, Zvíkov</i>	1	CH	x
		17,00	K+K Břilice GIGANT	3	CH,LI	x
Středa	1.3.2017	9,00	OPB Cunkov	26	MS,AA,SA,PP,HE ,BA,GS	hodinu po skončení ZV
		15,00	<i>Valenta Petr, Budyně</i>	2	MS	x
		16,00	<i>Diviš Miroslav, Láz</i>	7	MS,LI	x
Čtvrtek	2.3.2017	10,00	<i>Loos Adolf, Hora Svaté Kateřiny</i>	4	LI,SA	x
		13,00	<i>Herman Anton, MVDr, ing., Varnsdorf</i>	4	BM	x
		15,00	<i>Družstvo vlastníků Libeň - Vtelno</i>	3	CH	x
Úterý	7.3.2017	14,00	<i>Farka Martin, Todně</i>	16	LI,UU	x
				393		

Vysvětlivky ke zkratkám ve jménech v katalogu :

ET	- býček narozen po embryotrasferu
RED	- zbarvení red angus
P,V	- bezrohý / volný roh - heterozygot (MS,CH,LI,BA)
PP	- bezrohý – homozygot stanoven testem DNA (MS,CH,LI,BA)
R	- rohatý (MS)
+/+	- homozygot s alelami způsobujícími běžné osvalení (GS)
+ /MH	- heterozygot s jednou alelou podmiňující dvojí osvalení (GS)
MH/MH	- homozygot - obě alely podmiňující dvojí osvalení (GS – oddíl „B“ PK)

U matek plemene BA

Třída	Výška kříž (cm)	Hmotnost (kg)	RPH přímý efekt	RPH mat. efekt	RPH osvalení
SE	147 a více	800 a více	105 a vic	103 a vic	103 a vic
EC	147 a více	800 a více	105 a vic	pod 103	103 a vic
EM	147 a více	800 a více	pod 105	103 a vic	pod 103
CM	pod 147	pod 800	105 a vic	103 a vic	103 a vic
C1	pod 147	pod 800	105 a vic	pod 103	103 a vic
M1	pod 147	pod 800	pod 105	103 a vic	pod 103

Popisky grafu úrovně plemenných hodnot

Jednotlivé plemenné hodnoty jsou rozděleny do pásem na základě výpočtu kvantilu normálního rozložení, které udávají, jak si konkrétní jedinec stojí v porovnání s průměrem populace plemenných býčků odchovaných v období 2012 – 2017.

pásma	Pozice býka v rámci populace	zkratka	Popis údaje v grafu
10	býk patří hodnotou RPH do 10 % nejlepších býků v daném ukazateli	<i>RphT</i>	RPH pro přírůstek v testu
9	býk patří hodnotou RPH do 20 % nejlepších býků v daném ukazateli	<i>RphN</i>	RPH pro životní přírůstek
8	býk patří hodnotou RPH do 30 % nejlepších býků v daném ukazateli	<i>RpPP</i>	RPH pro přímý efekt porody
7	býk patří hodnotou RPH do 40 % nejlepších býků v daném ukazateli	<i>RpRU</i>	RPH pro přímý efekt růst
6	býk patří hodnotou RPH do 50 % nejlepších býků v daném ukazateli	<i>MatPP</i>	RPH pro maternální efekt porody
5	býk patří hodnotou RPH do průměru býků v daném ukazateli	<i>MatRU</i>	RPH pro maternální efekt růst
4	býk patří hodnotou RPH do 60 % nejlepších býků v daném ukazateli	<i>phTR</i>	RPH pro lineární hodnocení těl. rámec
3	býk patří hodnotou RPH do 70 % nejlepších býků v daném ukazateli	<i>phKT</i>	RPH pro lineární hodnocení kap. těla
2	býk patří hodnotou RPH do 80 % nejlepších býků v daném ukazateli	<i>phOS</i>	RPH pro lineární hodnocení osvalení
1	býk patří hodnotou RPH do 90 % nejlepších býků v daném ukazateli	<i>phUT</i>	RPH pro lineární hodnocení užit. typ

Hlavní selekční kritéria pro výběr do plemnitby na OPB a odchovu u chovatele

Hlavním selekčním kritériem bude pouze lineární hodnocení při základním výběru.

Důvody vyřazení před základním výběrem

- hodnocení tělesného rámce (1,2,3 body dle parametrů daného plemene)
- hodnocení bodů za hmotnost v 365 dnech (1,2,3 body dle parametrů daného plemene)
- nepředvedení býka k základnímu výběru na ohlávce nebo na vodící tyči
- na základě rozhodnutí majitele býka o jeho vyřazení
- zdravotní důvody (displazie varlat, apod.)

Důvody vyřazení při základním výběrem

- hodnocení délky těla (1,2,3 body dle parametrů daného plemene)
- hodnocení ukazatelů kapacity těla (1,2,3 body dle parametrů daného plemene)
- hodnocení ukazatelů osvalení (1,2,3 body dle parametrů daného plemene)
- hodnocení užitkové typu (1,2,3 body dle parametrů daného plemene)
- závažné vady exteriéru při základním výběru
- neodpovídající funkčnost končetin při základním výběru
- zdravotní důvody (displazie varlat, apod.)

Reklamační řád pro základní výběry býků

Majitel odchovávaného býčka má právo podat reklamaci proti rozhodnutí výběrové komise (ČSCHMS). Tato reklamační může mít písemnou nebo ústní formu. Po skončení základního výběru býků vyzve předseda výběrové komise k podání případných protestů (reklamací). Reklamační se podává nejpozději do 60-ti minut od výzvy předsedy výběrové komise. Reklamační se podává předsedovi výběrové komise. Jménem majitele býka může jednat také zástupce OPB. Po vznesení reklamační následuje nové předvedení býka. Reklamační je podmíněna složením nevratné kauce 1000 Kč, přičemž polovina z této částky je určena pro provozovatele OPB a polovina pro ČSCHMS. Tato kauce musí být složena okamžitě v hotovosti v době podání reklamační předsedovi výběrové komise.

V případě shodného verdiktu výběrové komise a majitele býka je platný tento shodný verdikt.

V případě neshody mezi verdiktem výběrové komise a majitelem býka bude proveden nový základní výběr. Provedení nového základního výběru je podmíněno složením kauce 5000 Kč za každého reklamovaného býka. Kauce se skládá na účet ČSCHMS nejpozději do 10-ti kalendářních dnů ode dne provedení základního výběru. V případě, že nebudou peníze připsány na účet v daném termínu, platí původní verdikt výběrové komise a reklamační se dále neřeší. Nový základní výběr se uskuteční do 30-ti dnů od sporného výběru na místě, kde byla podána reklamační, pokud se obě strany nedohodnou jinak. Většinové složení komise nesmí být totožné se složením komise, která vynesla sporný verdikt. O složení komise rozhoduje ČSCHMS po dohodě s příslušným chovatelským klubem a Radou PK daného plemene. O závěru nového základního výběru je sepsán nový výběrový protokol. Proti tomuto rozhodnutí se již nelze dále odvolat. V případě, že je potvrzeno původní rozhodnutí výběrové komise, propadá kauce ve prospěch ČSCHMS, v opačném případě se vrací majiteli býka do 10-ti kalendářních dnů od provedení nového základního výběru. Náklady spojené s novým základním výběrem nese strana, která při svém rozhodnutí či jednání nebyla v právu.

V každém případě se o reklamaci vede písemný zápis. Rozhodnutí výběrové komise se váže ke konkrétnímu zvířeti v konkrétním čase a není možno se na něj odvolávat v případných následných sporech. Schváleno výborem ČSCHMS dne 21.3.2006 v Hradištku pod Medníkem, změny schváleny VČS dne 6.9.2007.



Sekretariát: ČSCHMS Praha Těšnov 17 11705 Praha 1 Mobil : +420 724 007 860 Telefon : +420 221 812 865 E-mail : info@cschms.cz	Ředitel PK <i>Kopecký Jan</i> Osík 201 569 67 Osík u Litomyšle Mobil : +420 724 007 862 Telefon : +420 461 612 809 E-mail : kopecvk@cschms.cz	Adresa PK <i>Honová Nina</i> Osvoboditelů 35/9 410 02 Lovosice Mobil : +420 724 073 641 E-mail : honova@cschms.cz
---	--	--

Číslo : 928246 031 CZ BRAVO Z HLÍNY Číslo katalogu 1
 Dat.nar. : 29.10.2015 Plemeno : T100 Charolais
 Chovatel : K+K Břilice GIGANT
 Majitel : K+K Břilice GIGANT

OOO 265 304 IGLOO.MIC 0393100604
 OO ZCH 574 OHIO 0398109454
 MOO 392104042 FR HILDA 0392104042

OTEC ZIT 333 UNIBLOC 7121423579
 OMO ZCH 388 IMPAIR RR3 1893102983
 MO 7121330082 FR ROSALIE 7121330082
 MMO 7196134760 FR MAZARINE 7196134760

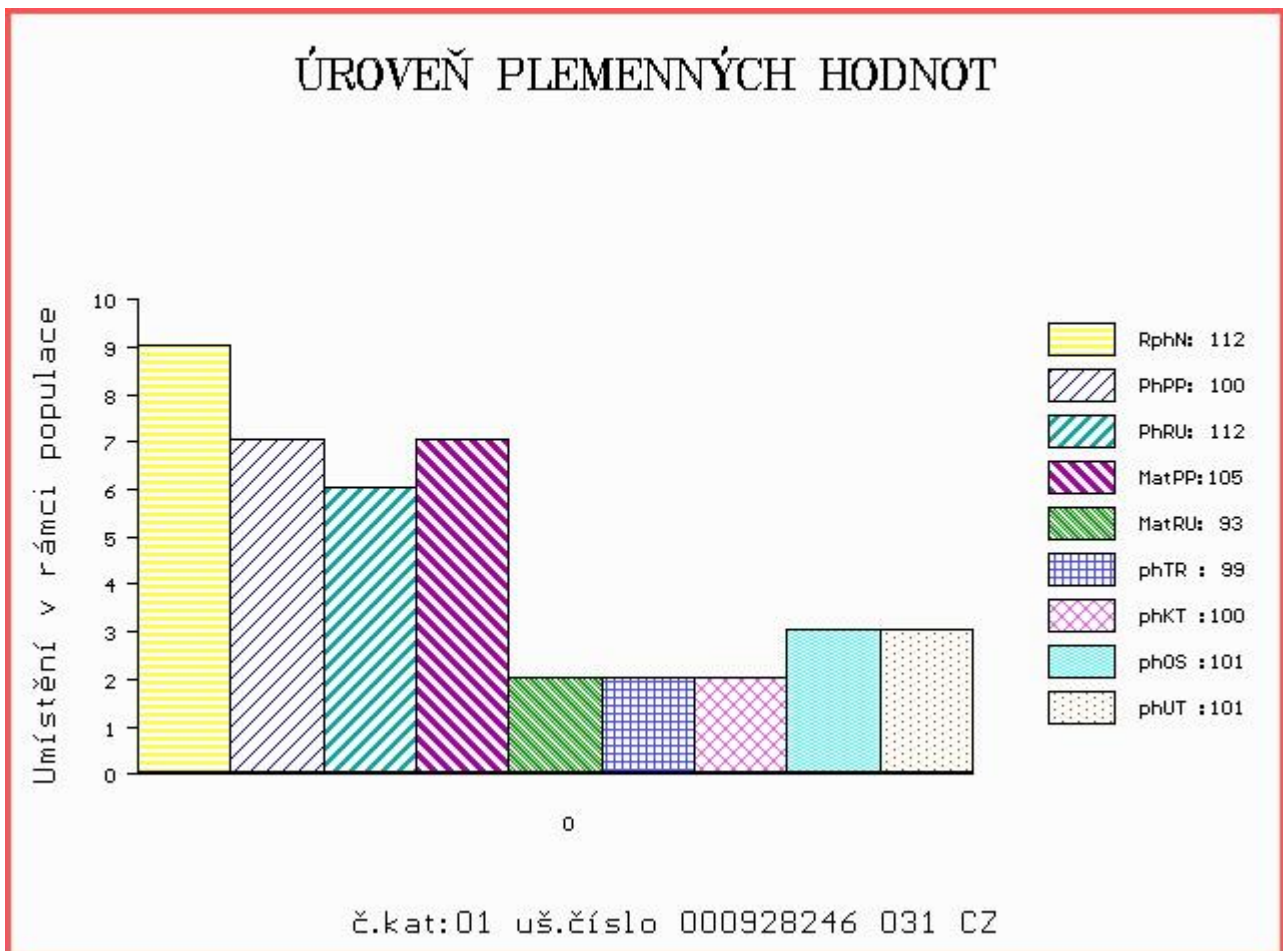
OOM 267 311 JOURDAN 6327404726
 OM ZTI 444 RAMSES 2210441659
 MOM 2296003037 FR MEHARI 2296003037

MA 489134 931 CZ /1 ot 480000489134931
 OMM ZTI 137 NEMRAVA SU 062000104013041
 MM 395754 931 CZ NADIR ZE ZVÍKOVA 352000395754931
 MMM 230775 931 CZ 352000230775931

Vl.užit:nar: 35 kg ve 120d: 210 kg ve 210d: 344 kg v 365d: 500 kg / kříž: 131 cm
 Přírustek od narození: 1374 g / 112 šourek 39 cm
 Věk při ZV 488 dní aktuálně k 26.01.17 hmotnost: 660 kg výška v kříži: 140 cm

PLEMENNÉ HODNOTY										LINEARNÍ HODNOCENÍ						
	pp	ru	pp	ru	TR	KT	OS	UT		Hmot	kříž	TR	KT	OS	UT	CE
BÝK	PE	100	112	ME	105	93	99	100	101	101						
MATKA	PE	109	103	ME	103	90	92	92	95	93	816	144	25	21	21	7 74
OTEC	PE	92	121	ME	108	96	102	113	116	114	0	0	0	0	0	0

HODNOCEN: TR 7 / / 6 KT / / OS / / UT Výsledek:



Číslo : 928259 031 CZ BATHORY Z HLÍNY Číslo katalogu 2
 Dat.nar. : 29.12.2015 Plemeno : T100 Charolais
 Chovatel : K+K Břilice GIGANT
 Majitel : K+K Břilice GIGANT

OOO 265 186 VLADIMIR 0384106449
 OO ZCH 516 MAGENTA 4296105603
 MOO 4290101471 FR FICTION 4290101471

OTEC ZTI 567 TAMILLY 7957090255
 OMO ZCH 299 FICUS 7190109735
 MO 7957090070 FR ORMILLE 7957090070
 MMO 7996012654 FR MERGUEZ 7996012654

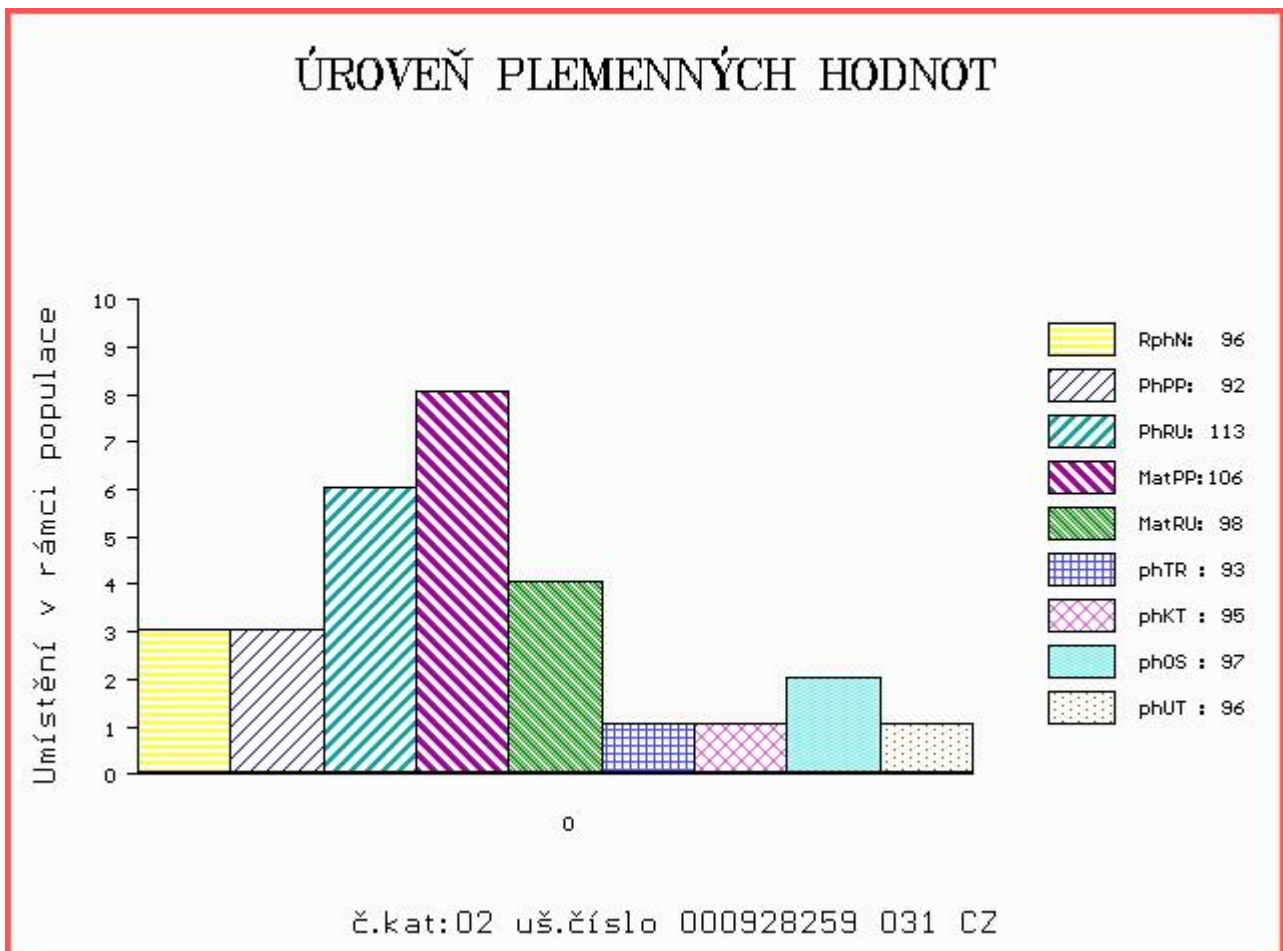
OOM 268 799 ROOSVELT SC P 8541876919
 OM ZCH 942 UNICO SC PP 7121333571
 MOM 7121400365 FR RONDELLE P 7121400365

MA 374387 931 CZ /4 ot UMBRA ZE ZVÍKOVA P 352000374387931
 OMM ZCH 227 ALIGOTE 7185114306
 MM 230793 931 CZ DUBLER 352000230793931
 MMM 147960 201 CZ 352000147960201

Vl.užit:nar: 40 kg ve 120d: 197 kg ve 210d: 291 kg v 365d: 464 kg / kříž: 127 cm
 Přírustek od narození: 1234 g / 96 šourek 38 cm
 Věk při ZV 427 dní aktuálně k 26.01.17 hmotnost: 526 kg výška v kříži: 131 cm

PLEMENNÉ HODNOTY										LINEARNÍ HODNOCENÍ						
	pp	ru	pp	ru	TR	KT	OS	UT		Hmot	kříž	TR	KT	OS	UT	CE
BÝK	PE	92	113	ME	106	98	93	95	97	96						
MATKA	PE	99	105	ME	112	92	83	89	92	89	800 /	144	23	21	20	7 71
OTEC	PE	85	121	ME	99	104	112	110	110	111	0 /	0	0	0	0	0

HODNOCEN: TR 4 / / 4 KT / / OS / / UT Výsledek:



Číslo : 928250 031 CZ BUSQUETS Z HLÍNY ET Číslo katalogu 3
 Dat.nar. : 08.11.2015 Plemeno : Y100 Limousine
 Chovatel : K+K Břilice GIGANT
 Majitel : K+K Břilice GIGANT

OOO 270 815 INDECIS 2293004195
 OO ZLI 560 ON-DIT 3615069746
 MOO 3690006248 FR FRANCHON 3690006248

Otec ZLM 057 BAVARDAGE 2257773618
 OMO ZLI 230 DAUPHIN 1988004715
 MO 2257773207 FR RIDELLE 2257773207
 MMO 2296004352 FR MANDARINE 2296004352

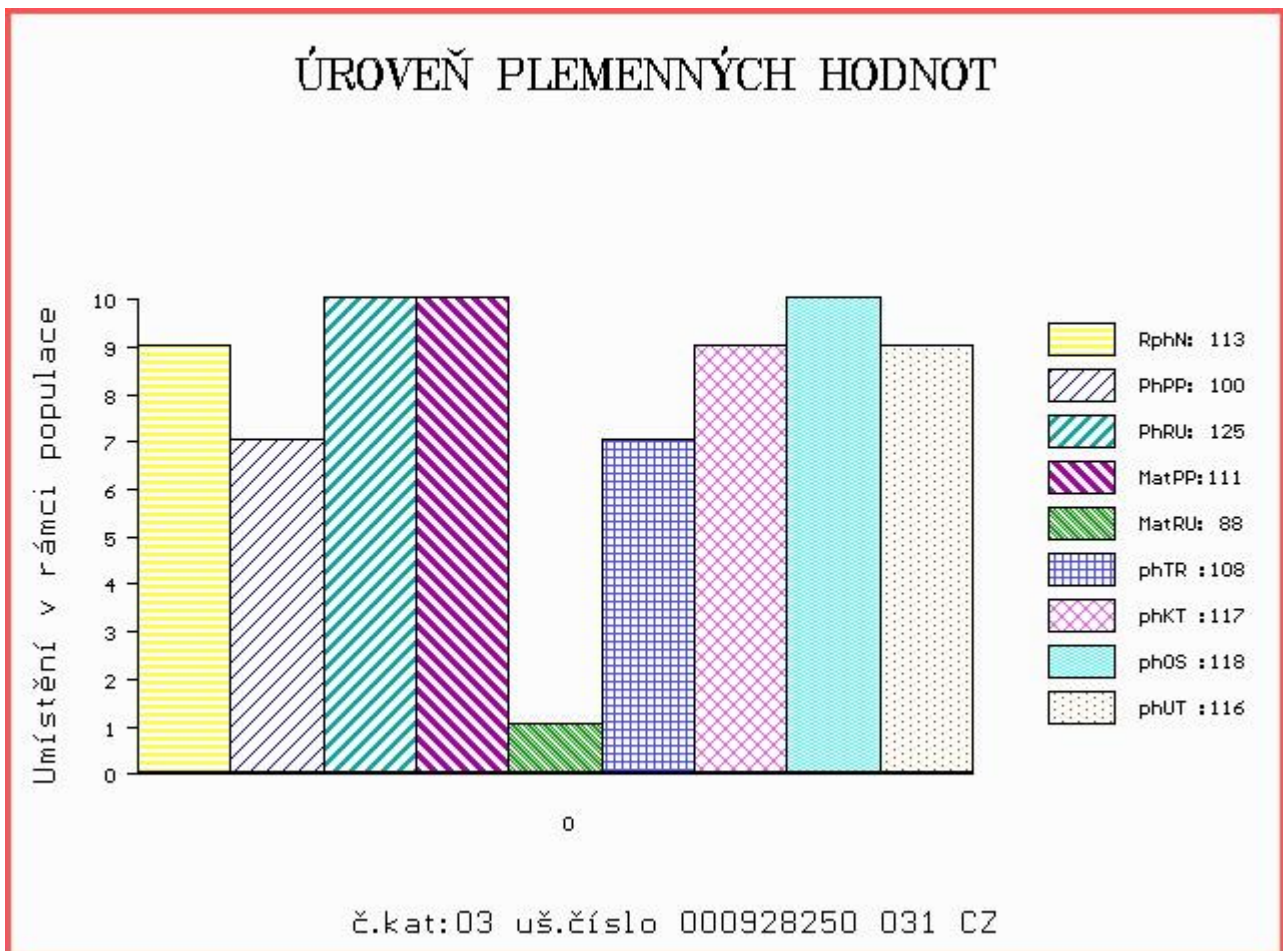
OOM 280 537 GLENROCK VENTURA IE04-432
 OM 280 536 AMPERTAINNE COMMANDER MGD07-046
 MOM 95643853345 UK AMPERTAINNE ANNABELLA MGD05-015

MA181698350744 IE /1 ot MILLBURN ITA 181698350744
 OMM ZLI 400 NEUF 2297004114
 MM 181698350562 IE MILLBURN EVONNE 181698350562
 MMM 181698390335 IE MILLBURN AOIFE 181698390335

Vl.užit:nar: 50 kg ve 120d: 227 kg ve 210d: 358 kg v 365d: 514 kg / kříž: 135 cm
 Přírustek od narození: 1299 g / 113 šourek 37 cm
 Věk při ZV 478 dní aktuálně k 26.01.17 hmotnost: 628 kg výška v kříži: 138 cm

PLEMENNÉ HODNOTY										LINEARNÍ HODNOCENÍ						
	pp	ru	pp	ru	TR	KT	OS	UT		Hmot	kříž	TR	KT	OS	UT	CE
BÝK	PE	100	125	ME	111	88	108	117	118	116						
MATKA	PE	98	117	ME	110	87	101	105	106	105	664	148	25	20	20	7 72
Otec	PE	104	125	ME	108	92	110	113	113	112	0	0	0	0	0	0

HODNOCEN: TR 7 / / 9 KT / / OS / / UT Výsledek:





NÁRODNÍ VÝSTAVA HOSPODÁŘSKÝCH ZVÍŘAT MEZINÁRODNÍ VELETRH PRO ŽIVOČIŠNOU VÝROBU



11.-14.5.2017
BRNO – VÝSTAVIŠTĚ



- Národní šampionát masných plemen skotu
- Národní šampionát holštýnského skotu
- Národní šampionát plemen brown swiss a jersey
- Přehlídka českého strakatého skotu
- Předvádění prasat, ovcí a koz s odborným komentářem
- Přehlídky a hodnocení koní s ukázkami jezdeckých sportů
- Včelařská výstava
- Prezentace regionálních potravin
- Prezentace potravin Klasa a Český výrobek

Souběžně probíhají:



www.vystavazvirat.cz
www.animaltech.cz

