

KATALOG ZÁKLADNÍHO VÝBĚRU

dne 1.03.2017

OPB Cunkov

začátek 09,00 hod.

| Č. k. | Číslo býčka | Otec st.reg. | Datum NAROZENÍ | Plem. PLEM. | PŘÍRUSTEK (g) | | | | CH O V A T E L |
|-------|----------------|-----------------|-------------------|----------------|---------------|-----|------|-----|-----------------------------------|
| | | | | | test | RPH | živ. | RPH | |
| 1 | 914987 | 031 CZ ZSI 106 | 01.10.15 | S100 | 1383 | 98 | 1442 | 95 | Farma Kozák, s.r.o. |
| 2 | 915988 | 061 CZ ZSI 949 | 15.10.15 | S100 | 2025 | 120 | 1394 | 114 | Agrochyt s.r.o.Mohelno |
| 3 | 964126 | 061 CZ ZSI 954 | 29.10.15 | S100 | 1683 | 96 | 1513 | 97 | Agrochyt s.r.o.Mohelno |
| 4 | 914998 | 031 CZ ZSI 793 | 30.10.15 | S100 | 1375 | 93 | 1512 | 94 | Farma Kozák, s.r.o. |
| 5 | 908826 | 031 CZ ZMS 065 | 29.11.15 | S100 | 1941 | 118 | 1544 | 106 | Vachtfeitl Josef,Zábrdí |
| 6 | 961279 | 031 CZ ZSI 534 | 01.12.15 | S100 | 1725 | 105 | 1390 | 109 | Douda Radek,Haškovcova Lhota |
| 7 | 965818 | 031 CZ ZMS 277 | 13.12.15 | S100 | 1708 | 102 | 1423 | 99 | Farma Kozák, s.r.o. |
| 8 | 965821 | 031 CZ ZMS 277 | 20.12.15 | S100 | 1650 | 101 | 1399 | 102 | Farma Kozák, s.r.o. |
| 9 | 914991 | 031 CZ ZSA 166 | 11.10.15 | Z100 | 1266 | 98 | 1262 | 85 | Farma Kozák, s.r.o. |
| 10 | 936836 | 031 CZ ZSA 166 | 19.10.15 | Z100 | 1391 | 98 | 1230 | 91 | Tájek Jaroslav,Zvíkov |
| 11 | 915002 | 031 CZ ZSA 166 | 08.11.15 | Z100 | 1166 | 94 | 1312 | 99 | Farma Kozák, s.r.o. |
| 12 | 960878 | 031 CZ 284 277 | 11.11.15 | Z100 | 1533 | 107 | 1181 | 99 | Eco Farm CZ s.r.o., Frymburk |
| 13 | 965817 | 031 CZ ZSA 172 | 12.12.15 | Z100 | 1341 | 96 | 1226 | 88 | Farma Kozák, s.r.o. |
| 14 | 739957 | 053 CZ ZPA 002 | 01.10.15 | PP100 | 1541 | 68 | 1388 | 109 | Stř.škola zeměd.a veter.Lanškroun |
| 15 | 936839 | 031 CZ ZPA 021 | 11.11.15 | PP100 | 1258 | 47 | 1165 | 86 | Tájek Jaroslav,Zvíkov |
| 16 | 739960 | 053 CZ ZPA 021 | 16.11.15 | PP100 | 1125 | 42 | 1132 | 88 | Stř.škola zeměd.a veter.Lanškroun |
| 17 | 914990 | 031 CZ ZBA 906 | 09.10.15 | Q100 | 1241 | 89 | 1134 | 86 | Farma Kozák, s.r.o. |
| 18 | 642214 | 062 CZ ZGS 210 | 02.12.15 | K100 | 1400 | 98 | 1322 | 98 | Mendelova univer.Brno-ŠZP Žabčice |
| 19 | 914994 | 031 CZ ZAI 177 | 22.10.15 | G100 | 1533 | 98 | 1557 | 101 | Farma Kozák, s.r.o. |
| 20 | 927932 | 061 CZ ZAI 062 | 25.11.15 | G100 | 1366 | 93 | 1473 | 97 | Nechvátal Milan,Počátky |
| 21 | 749128 | 053 CZ ZAA 941 | 04.12.15 | G100 | 1408 | 94 | 1440 | 95 | VETLABFARM s.r.o.Jakubovice |
| 22 | 749129 | 053 CZ ZAA 941 | 09.12.15 | G100 | 1483 | 95 | 1410 | 96 | VETLABFARM s.r.o.Jakubovice |
| 23 | 928946 | 031 CZ ZAA 798 | 21.12.15 | G100 | 1641 | 102 | 1489 | 106 | Šebelka Milan,SZ,Rančice |
| 24 | 749132 | 053 CZ ZAI 058 | 31.12.15 | G100 | 1616 | 106 | 1565 | 109 | VETLABFARM s.r.o.Jakubovice |
| 25 | 914995 | 031 CZ HRF 456 | 22.10.15 | U100 | 1633 | 103 | 1479 | 108 | Farma Kozák, s.r.o. |
| 26 | 965816 | 031 CZ HRF 226 | 05.12.15 | U100 | 1625 | 108 | 1251 | 106 | Farma Kozák, s.r.o. |

Plemenné hodnoty uvedené v katalogu jsou spočítány k 31.12.2016



| <i>Den</i> | <i>Datum</i> | <i>Začátek</i> | <i>OPB , chovatel</i> | <i>Ks</i> | <i>Plemena</i> | <i>Dražba</i> |
|------------|--------------|----------------|--|------------|--------------------------|------------------------------|
| Pondělí | 20.2.2017 | 9,00 | OPB Měcholupy | 30 | MS,AA,CH | <i>hodinu po skončení ZV</i> |
| | | 15,00 | <i>Chlupáčková Hana,Ing.,Ležnice</i> | 6 | MS | <i>x</i> |
| | | | <i>UFARMA s.r.o.,Čistá u Rovné - Ležnice</i> | 2 | CH | <i>x</i> |
| Úterý | 21.2.2017 | 9,00 | OPB Osík | 42 | CH,PI,AA,BA,MS, UU,MM | <i>hodinu po skončení ZV</i> |
| | | 16,00 | <i>Lux Jiří,Vlkov</i> | 3 | CH | <i>x</i> |
| Středa | 22.2.2017 | 9,00 | OPB Benešov | 40 | CH,LI,PI | <i>hodinu po skončení ZV</i> |
| | | 16,00 | <i>Minaříková Hana,Hluk</i> | 5 | BA | <i>x</i> |
| Čtvrtek | 23.2.2017 | 9,00 | OPB Benešov | 40 | MS,AA | <i>hodinu po skončení ZV</i> |
| | | 16,00 | <i>Poruba Jan, Šenov u N./J.</i> | 1 | LI | <i>x</i> |
| Pátek | 24.2.2017 | 9,00 | OPB Janovice | 36 | MS,AA,HE,CH | <i>hodinu po skončení ZV</i> |
| Sobota | 25.2.2017 | 10,00 | <i>Agrochyt s.r.o.Mohelno</i> | 1 | LI | <i>x</i> |
| | | 12,00 | <i>Poláková Zdenka,Dolní Libochová</i> | 1 | MS | <i>x</i> |
| | | 14,00 | <i>Hrtús Miroslav,Mírovka</i> | 1 | BA | <i>x</i> |
| Neděle | 26.2.2017 | 8,00 | <i>Šeda J.,Helvíkovice</i> | 7 | LI | <i>x</i> |
| | | 10,00 | <i>Fišar Filip,Lhotka</i> | 5 | LI | <i>x</i> |
| | | 14,00 | <i>Montážně obchodní firma s.r.o.,B.Mlýn</i> | 19 | GS,UU,BM,LI | <i>x</i> |
| Pondělí | 27.2.2017 | 9,00 | OPB Cunkov | 45 | LI | <i>hodinu po skončení ZV</i> |
| | | 16,00 | <i>Farma Karel Dvořák s.r.o.</i> | 2 | LI | <i>x</i> |
| Úterý | 28.2.2017 | 9,00 | OPB Cunkov | 41 | CH | <i>hodinu po skončení ZV</i> |
| | | 16,00 | <i>Tájek Jaroslav,Zvíkov</i> | 1 | CH | <i>x</i> |
| | | 17,00 | K+K Břilice GIGANT | 3 | CH,LI | <i>x</i> |
| Středa | 1.3.2017 | 9,00 | OPB Cunkov | 26 | MS,AA,SA,PP,HE ,BA,GS | <i>hodinu po skončení ZV</i> |
| | | 15,00 | <i>Valenta Petr,Budyně</i> | 2 | MS | <i>x</i> |
| | | 16,00 | <i>Diviš Miroslav,Láz</i> | 7 | MS,LI | <i>x</i> |
| Čtvrtek | 2.3.2017 | 10,00 | <i>Loos Adolf,Hora Svaté Kateřiny</i> | 4 | LI,SA | <i>x</i> |
| | | 13,00 | <i>Herman Anton,MVDr,ing.,Varnsdorf</i> | 4 | BM | <i>x</i> |
| | | 15,00 | <i>Družstvo vlastníků Libeň - Vtelno</i> | 3 | CH | <i>x</i> |
| Úterý | 7.3.2017 | 14,00 | <i>Farka Martin,Todně</i> | 16 | LI,UU | <i>x</i> |
| | | | | 393 | | |

ČESKÝ SVAZ CHOVATELŮ
MASNÉHO SKOTU



Vysvětlivky ke zkratkám ve jménech v katalogu :

| | |
|-------|---|
| ET | - býček narozen po embryotrasferu |
| RED | - zbarvení red angus |
| P,V | - bezrohý / volný roh - heterozygot (MS,CH,LI,BA) |
| PP | - bezrohý – homozygot stanovený testem DNA (MS,CH,LI,BA) |
| R | - rohatý (MS) |
| +/+ | - homozygot s alelami způsobujícími běžné osvalení (GS) |
| + /MH | - heterozygot s jednou alelou podmiňující dvojí osvalení (GS) |
| MH/MH | - homozygot - obě alely podmiňující dvojí osvalení (GS – oddíl „B“ PK) |

U matek plemene BA

| Třída | Výška kříž (cm) | Hmotnost (kg) | RPH přímý efekt | RPH mat. efekt | RPH osvalení |
|-------|-----------------|---------------|-----------------|----------------|--------------|
| SE | 147 a více | 800 a více | 105 a vic | 103 a vic | 103 a vic |
| EC | 147 a více | 800 a více | 105 a vic | pod 103 | 103 a vic |
| EM | 147 a více | 800 a více | pod 105 | 103 a vic | pod 103 |
| CM | pod 147 | pod 800 | 105 a vic | 103 a vic | 103 a vic |
| C1 | pod 147 | pod 800 | 105 a vic | pod 103 | 103 a vic |
| M1 | pod 147 | pod 800 | pod 105 | 103 a vic | pod 103 |

Popisky grafu úrovně plemenných hodnot

Jednotlivé plemenné hodnoty jsou rozděleny do pásem na základě výpočtu kvantilu normálního rozložení, které udávají, jak si konkrétní jedinec stojí v porovnání s průměrem populace plemenných býčků odchovaných v období 2012 – 2017.

| pásma | Pozice býka v rámci populace | zkratka | Popis údaje v grafu |
|-------|--|--------------|---------------------------------------|
| 10 | býk patří hodnotou RPH do 10 % nejlepších býků v daném ukazateli | <i>RphT</i> | RPH pro přírůstek v testu |
| 9 | býk patří hodnotou RPH do 20 % nejlepších býků v daném ukazateli | <i>RphN</i> | RPH pro životní přírůstek |
| 8 | býk patří hodnotou RPH do 30 % nejlepších býků v daném ukazateli | <i>RpPP</i> | RPH pro přímý efekt porody |
| 7 | býk patří hodnotou RPH do 40 % nejlepších býků v daném ukazateli | <i>RpRU</i> | RPH pro přímý efekt růst |
| 6 | býk patří hodnotou RPH do 50 % nejlepších býků v daném ukazateli | <i>MatPP</i> | RPH pro maternální efekt porody |
| 5 | býk patří hodnotou RPH do průměru býků v daném ukazateli | <i>MatRU</i> | RPH pro maternální efekt růst |
| 4 | býk patří hodnotou RPH do 60 % nejlepších býků v daném ukazateli | <i>phTR</i> | RPH pro lineární hodnocení těl. rámec |
| 3 | býk patří hodnotou RPH do 70 % nejlepších býků v daném ukazateli | <i>phKT</i> | RPH pro lineární hodnocení kap. těla |
| 2 | býk patří hodnotou RPH do 80 % nejlepších býků v daném ukazateli | <i>phOS</i> | RPH pro lineární hodnocení osvalení |
| 1 | býk patří hodnotou RPH do 90 % nejlepších býků v daném ukazateli | <i>phUT</i> | RPH pro lineární hodnocení užit. typ |

Hlavní selekční kritéria pro výběr do plemnitby na OPB a odchovu u chovatele

Hlavním selekčním kritériem bude pouze lineární hodnocení při základním výběru.

Důvody vyřazení před základním výběrem

- hodnocení tělesného rámce (1,2,3 body dle parametrů daného plemene)
- hodnocení bodů za hmotnost v 365 dnech (1,2,3 body dle parametrů daného plemene)
- nepředvedení býka k základnímu výběru na ohlávce nebo na vodící tyči
- na základě rozhodnutí majitele býka o jeho vyřazení
- zdravotní důvody (displazie varlat, apod.)

Důvody vyřazení při základním výběrem

- hodnocení délky těla (1,2,3 body dle parametrů daného plemene)
- hodnocení ukazatelů kapacity těla (1,2,3 body dle parametrů daného plemene)
- hodnocení ukazatelů osvalení (1,2,3 body dle parametrů daného plemene)
- hodnocení užitkové typu (1,2,3 body dle parametrů daného plemene)
- závažné vady exteriéru při základním výběru
- neodpovídající funkčnost končetin při základním výběru
- zdravotní důvody (displazie varlat, apod.)

Reklamační řád pro základní výběry býků

Majitel odchovávaného býčka má právo podat reklamaci proti rozhodnutí výběrové komise (ČSCHMS). Tato reklamační může mít písemnou nebo ústní formu. Po skončení základního výběru býků vyzve předseda výběrové komise k podání případných protestů (reklamací). Reklamační se podává nejpozději do 60-ti minut od výzvy předsedy výběrové komise. Reklamační se podává předsedovi výběrové komise. Jménem majitele býka může jednat také zástupce OPB. Po vznesení reklamační následuje nové předvedení býka. Reklamační je podmíněna složením nevratné kauce 1000 Kč, přičemž polovina z této částky je určena pro provozovatele OPB a polovina pro ČSCHMS. Tato kauce musí být složena okamžitě v hotovosti v době podání reklamační předsedovi výběrové komise.

V případě shodného verdiktu výběrové komise a majitele býka je platný tento shodný verdikt.

V případě neshody mezi verdiktem výběrové komise a majitelem býka bude proveden nový základní výběr. Provedení nového základního výběru je podmíněno složením kauce 5000 Kč za každého reklamovaného býka. Kauce se skládá na účet ČSCHMS nejpozději do 10-ti kalendářních dnů ode dne provedení základního výběru. V případě, že nebudou peníze připsány na účet v daném termínu, platí původní verdikt výběrové komise a reklamační se dále neřeší. Nový základní výběr se uskuteční do 30-ti dnů od sporného výběru na místě, kde byla podána reklamační, pokud se obě strany nedohodnou jinak. Většinové složení komise nesmí být totožné se složením komise, která vynesla sporný verdikt. O složení komise rozhoduje ČSCHMS po dohodě s příslušným chovatelským klubem a Radou PK daného plemene. O závěru nového základního výběru je sepsán nový výběrový protokol. Proti tomuto rozhodnutí se již nelze dále odvolat. V případě, že je potvrzeno původní rozhodnutí výběrové komise, propadá kauce ve prospěch ČSCHMS, v opačném případě se vrací majiteli býka do 10-ti kalendářních dní od provedení nového základního výběru. Náklady spojené s novým základním výběrem nese strana, která při svém rozhodnutí či jednání nebyla v právu.

V každém případě se o reklamaci vede písemný zápis. Rozhodnutí výběrové komise se váže ke konkrétnímu zvířeti v konkrétním čase a není možno se na něj odvolávat v případných následných sporech. Schváleno výborem ČSCHMS dne 21.3.2006 v Hradištku pod Medníkem, změny schváleny VČS dne 6.9.2007.



| | | |
|---|--|--|
| Sekretariát: ČSCHMS Praha Těšnov 17 11705 Praha 1 Mobil : +420 724 007 860 Telefon : +420 221 812 865 E-mail : info@cschms.cz | Ředitel PK <i>Kopecký Jan</i> Osík 201 569 67 Osík u Litomyšle Mobil : +420 724 007 862 Telefon : +420 461 612 809 E-mail : kopecky@cschms.cz | Adresa PK <i>Honová Nina</i> Osvoboditelů 35/9 410 02 Lovosice Mobil : +420 724 073 641 E-mail : honova@cschms.cz |
|---|--|--|

Číslo : **914987 031 CZ BOYARD Z CUNKOVA P** Číslo katalogu 1
 Dat.nar. : 01.10.2015 Plemeno : S100 Masný simentál
 Chovatel : Farma Kozák, s.r.o.
 Majitel : Farma Kozák, s.r.o.

OOO 000 HEROLD P 16.005 75333
 OO 265 340 HERODES 76.000 52565
 MOO 0 LUZIE 76.000 28885

OTEC ZSI 106 HELD P 14.008 67735
 OMO 000 ROMBUS 074 284 444
 MO 1400865716 DE PIROSCHKA 14.008 65716
 MMO 0 PRIMEL 64.007 82340

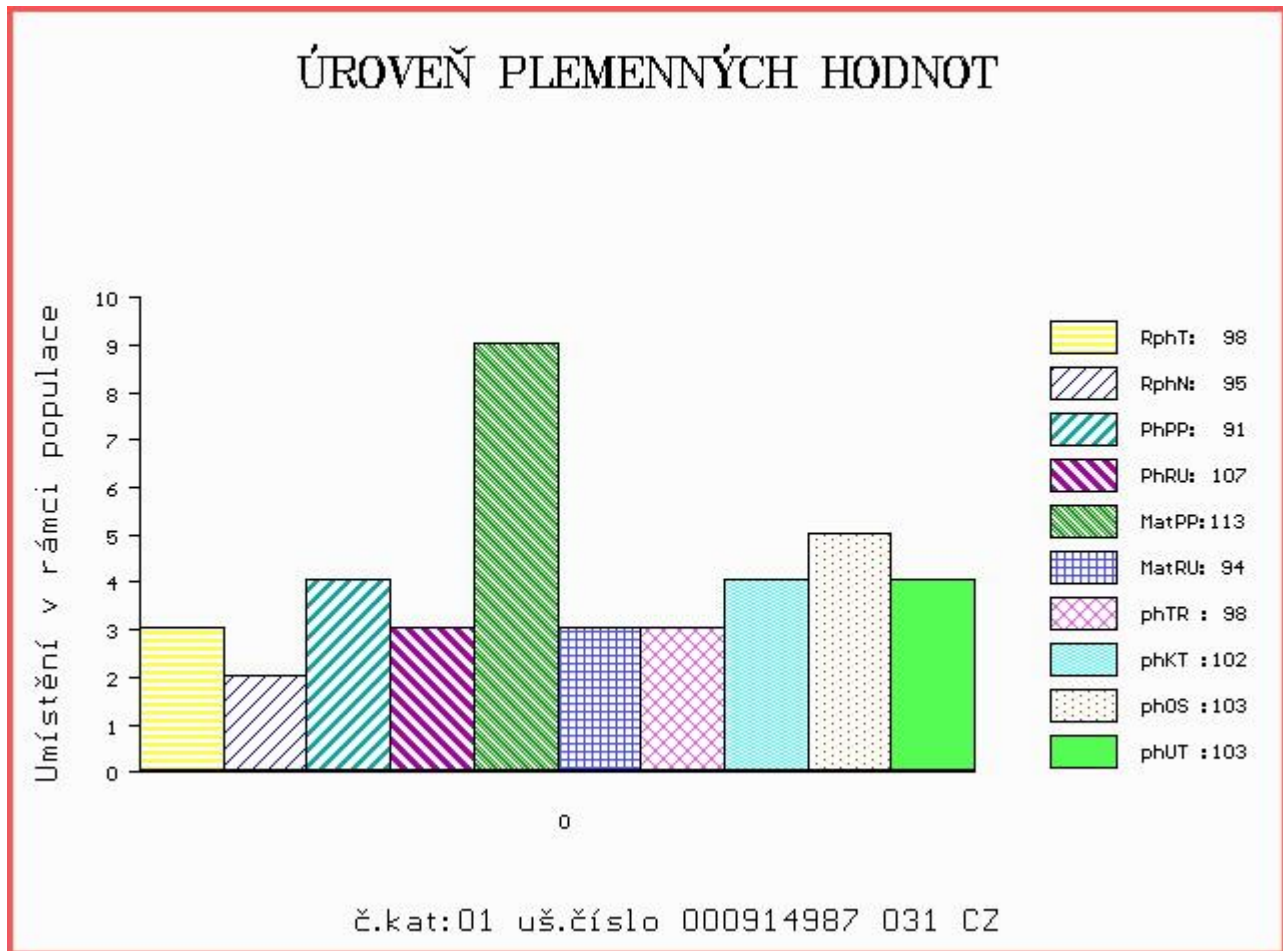
OOM ZSI 829 LANGO AUGUST/ATOS PP 17701-00844
 OM ZSI 568 LYKKE DIXIE PP 41344-00399
 MOM 4134400195 DK LYKKE PHILADELPHIA P 41344-00195

MA 437071 931 CZ /3 ot URMA Z OSTRÉHO P 430000437071931
 OMM ZSI 346 VINGEGAARD VILHELM P 41524-01046
 MM 339429 931 CZ RANDY Z OSTRÉHO P 253000339429931
 MMM 120710 304 CZ P 158304120710

Vl.užit:nar: 38 kg ve 120d: 195 kg ve 210d: 337 kg v 365d: 572 kg / kříž: 135 cm
 Přírůstek v testu : 1383 g / 98 přírůstek od narození: 1442 g / 95 šourek 39 cm
 Věk při ZV 517 dní aktuálně k 27.01.17 hmotnost: 736 kg výška v kříži: 143 cm

| PLEMENNÉ HODNOTY | | | | | | | | | | LINEARNÍ HODNOCENÍ | | | | | | | |
|------------------|----|----|-----|----|-----|-----|-----|-----|------|--------------------|-----|-----|----|----|----|---|----|
| | pp | ru | pp | ru | TR | KT | OS | UT | Hmot | kříž | TR | KT | OS | UT | CE | | |
| BÝK | PE | 91 | 107 | ME | 113 | 94 | 98 | 102 | 103 | 103 | | | | | | | |
| MATKA | PE | 91 | 106 | ME | 124 | 85 | 99 | 103 | 103 | 105 | 622 | 144 | 22 | 19 | 16 | 6 | 63 |
| OTEC | PE | 92 | 107 | ME | 102 | 103 | 105 | 102 | 102 | 102 | 0 | 0 | 0 | 0 | 0 | 0 | 0 |

HODNOCEN: TR 7 / / 9 KT / / OS / / UT Výsledek:



Číslo : 915988 061 CZ BLEID AGROCHYT V Číslo katalogu 2
 Dat.nar. : 15.10.2015 Plemeno : S100 Masný simentál
 Chovatel : Agrochyt s.r.o.Mohelno
 Majitel : Agrochyt s.r.o.Mohelno

OOO 268 908 GRETNA HOUSE SUPERSONIC M016550
 OO 262 692 HILLCREST CHAMPION PMMC017
 MOO 898932 UK CAMUS SOLITARE 898932

OTEC ZSI 949 CURAHEEN VIO ET R 171059860169
 OMO 270 515 RACEVIEW KING BATK019
 MO 151420930180 IE RACEVIEW MERLE-BEAUTY BATM031
 MMO 0 KILMICHAEL BEAUTY KLMB002

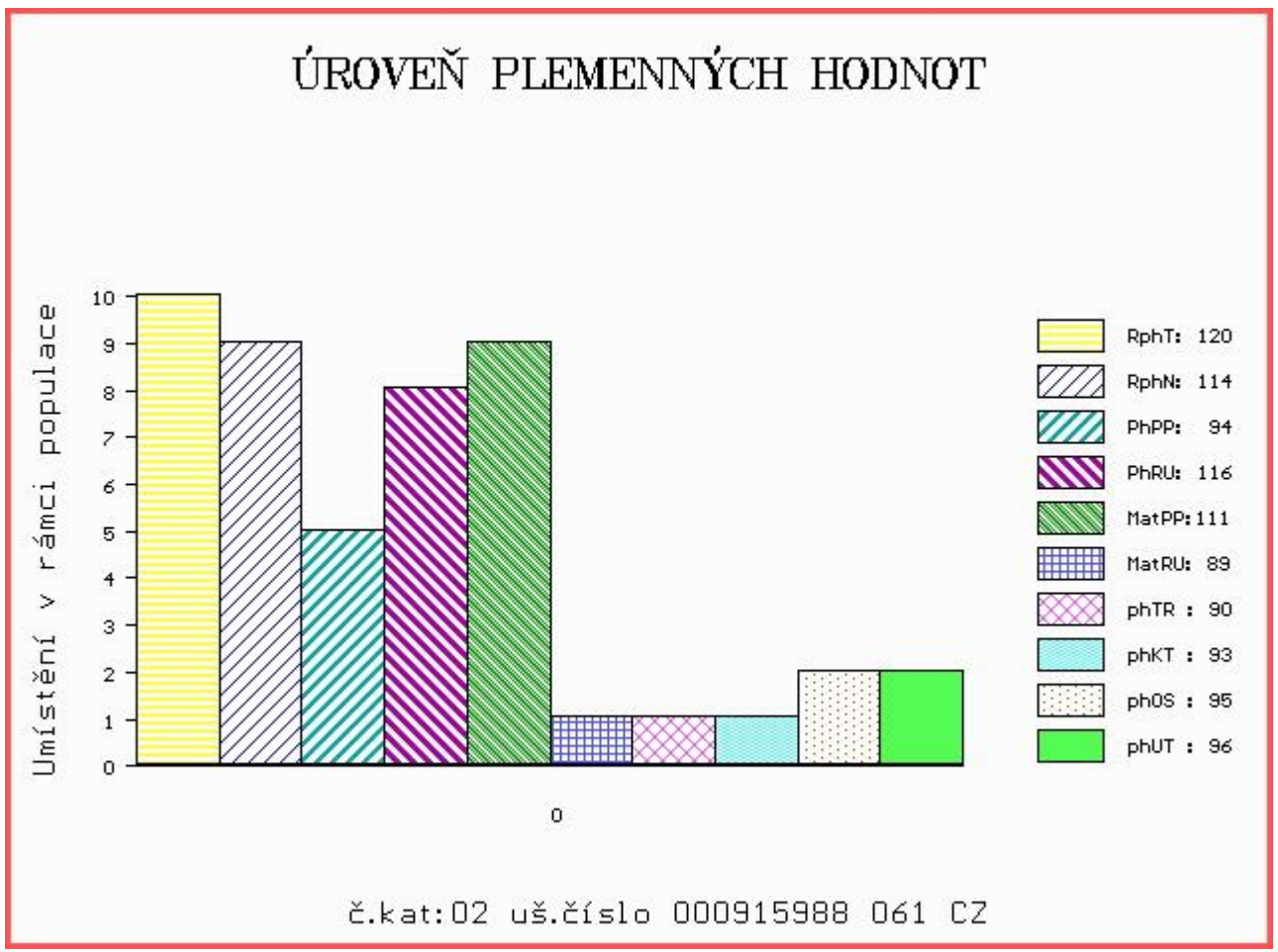
OOM ZSI 829 LANGO AUGUST/ATOS PP 17701-00844
 OM ZSI 568 LYKKE DIXIE PP 41344-00399
 MOM 4134400195 DK LYKKE PHILADELPHIA P 41344-00195

MA 415965 961 CZ /4 ot DARINA AGROCHYT P 392000415965961
 OMM ZSI 371 VINGEGAARD VARAN ET P 41524-01071
 MM 196072 932 CZ RADUNA ŠUMAVSKÁ P 158000196072932
 MMM 142110 304 CZ KAROLÍNA ŠUMAVSKÁ P 158000142110304

Vl.užit:nar: 44 kg ve 120d: 219 kg ve 210d: 327 kg v 365d: 461 kg / kříž: 136 cm
 Přírustek v testu : 2025 g / 120 přírustek od narození: 1394 g / 114 šourek 37 cm
 Věk při ZV 503 dní aktuálně k 27.01.17 hmotnost: 699 kg výška v kříži: 143 cm

| PLEMENNÉ HODNOTY | | | | | | | | | | LINEARNÍ HODNOCENÍ | | | | | | |
|------------------|----|----|-----|----|-----|----|-----|-----|-----|--------------------|------|-----|----|----|----|------|
| | pp | ru | pp | ru | TR | KT | OS | UT | | Hmot | kříž | TR | KT | OS | UT | CE |
| BÝK | PE | 94 | 116 | ME | 111 | 89 | 90 | 93 | 95 | 96 | | | | | | |
| MATKA | PE | 86 | 110 | ME | 112 | 93 | 100 | 102 | 102 | 104 | 680 | 145 | 26 | 19 | 19 | 7 71 |
| OTEC | PE | 95 | 137 | ME | 111 | 75 | 106 | 119 | 121 | 120 | 0 | 0 | 0 | 0 | 0 | 0 |

HODNOCEN: TR 7 / / 4 KT / / OS / / UT Výsledek:



Číslo : 964126 061 CZ BENJO AGROCHYT R Číslo katalogu 3
 Dat.nar. : 29.10.2015 Plemeno : S100 Masný simentál
 Chovatel : Agrochyt s.r.o.Mohelno
 Majitel : Agrochyt s.r.o.Mohelno

OOO 270 528 CARNKERN TITAN M015902
 OO 273 983 DERRYPALLAGHAN HAMILTON M049020
 MOO 1394 UK CLEENAGH KAY 6TH T001394

OTEC ZSI 954 GLEBEFARM TYSON M067488
 OMO 279 166 BLACKFORD EXPOSITION M039994
 MO 71743 UK GLEBEFARM NATASHA F071743
 MMO 26521 UK COOKSTOWN JESSICA 4TH F026521

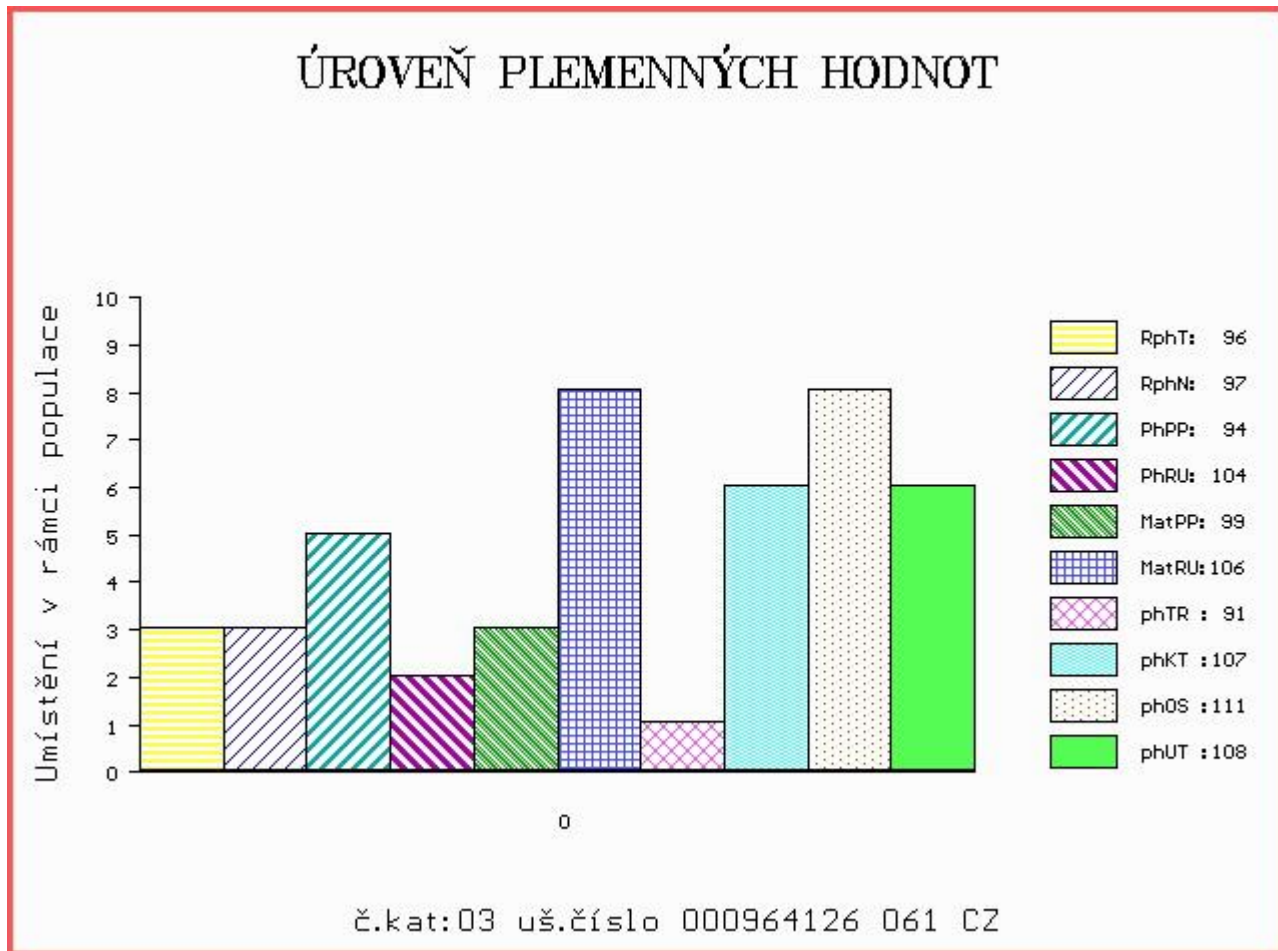
OOM 269 046 DIRNANEAN JACOB R M050979
 OM ZSI 371 VINGEGAARD VARAN ET P 41524-01071
 MOM 4152400644 DK VINGEGAARD MISSOURI P 41524-00644

MA 196072 932 CZ /7 ot RADUNA ŠUMAVSKÁ P 158000196072932
 OMM ZSI 078 GEROJ 164617006524
 MM 142110 304 CZ KAROLÍNA ŠUMAVSKÁ P 158000142110304
 MMM 7221 617 CZ GITA ŠUMAVSKÁ P 158617007221

Vl.užit:nar: 42 kg ve 120d: 227 kg ve 210d: 377 kg v 365d: 576 kg / kříž: 130 cm
 Přírustek v testu : 1683 g / 96 přírustek od narození: 1513 g / 97 šourek 38 cm
 Věk při ZV 489 dní aktuálně k 27.01.17 hmotnost: 732 kg výška v kříži: 138 cm

| PLEMENNÉ HODNOTY | | | | | | LINEARNÍ HODNOCENÍ | | | | | | | | | | | |
|------------------|----|----|-----|----|-----|--------------------|-----|-----|-----|------|------|-----|----|----|----|----|----|
| | pp | ru | pp | ru | | TR | KT | OS | UT | Hmot | kříž | TR | KT | OS | UT | CE | |
| BÝK | PE | 94 | 104 | ME | 99 | 106 | 91 | 107 | 111 | 108 | | | | | | | |
| MATKA | PE | 92 | 102 | ME | 91 | 113 | 101 | 101 | 100 | 102 | 845 | 151 | 27 | 22 | 20 | 7 | 76 |
| OTEC | PE | 95 | 107 | ME | 107 | 100 | 93 | 114 | 119 | 115 | 0 | 0 | 0 | 0 | 0 | 0 | |

HODNOCEN: TR 5 / / 9 KT / / OS / / UT Výsledek:



Číslo : 914998 031 CZ BOMBA Z CUNKOVA PP Číslo katalogu 4
 Dat.nar. : 30.10.2015 Plemeno : S100 Masný simentál
 Chovatel : Farma Kozák, s.r.o.
 Majitel : Farma Kozák, s.r.o.

OOO ZSI 829 LANGO AUGUST/ATOS PP 17701-00844
 OO ZSI 568 LYKKE DIXIE PP 41344-00399
 MOO 4134400195 DK LYKKE PHILADELPHIA P 41344-00195

OTEC ZSI 793 TRAP VODŇANSKÝ PP 145000701560031
 OMO 265 285 BCM POL STAR 64Y P222472
 MO 23516 267 CZ MS BCM STAR 63D P PG368350
 MMO 0 MISS BCM 2Y G220386

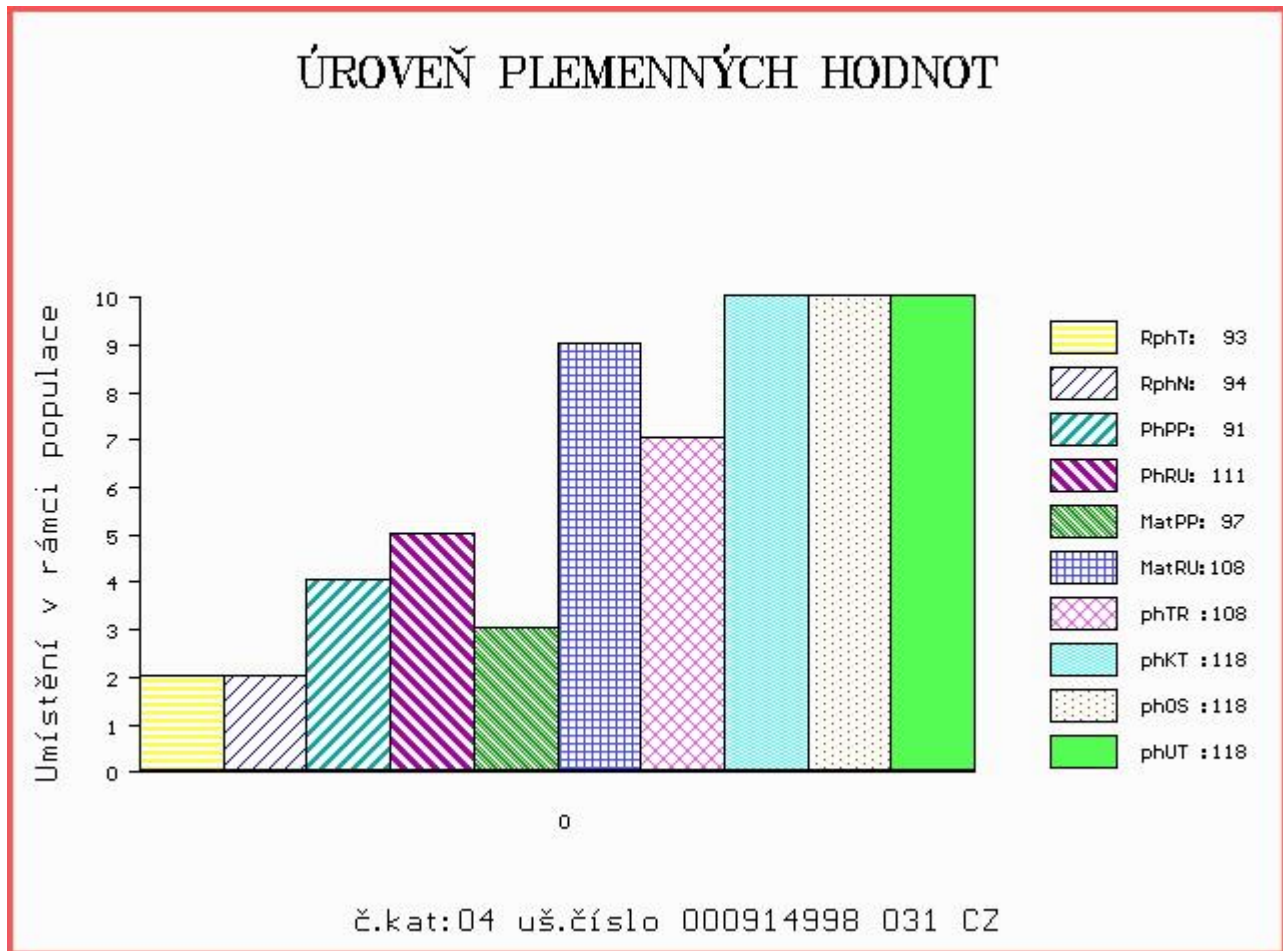
OOM 268 239 LINDE PERY P 25171-01113
 OM ZSI 286 LAMHOJ SUPERY P 70514-00150
 MOM 7051400028 DK LAMHOJ LILJE 70514-00028

MA 491371 931 CZ /2 ot VANESA Z OSTRÉHO PP 430000491371931
 OMM ZSI 188 VINGEGAARD ROCKY P 41524-00877
 MM 297079 931 CZ PEPITA Z OSTRÉHO ET P 253000297079931
 MMM 51318 446 CZ SPRINGCREEK SONYA 103C /MBJ G280230

Vl.užit:nar: 50 kg ve 120d: 245 kg ve 210d: 394 kg v 365d: 623 kg / kříž: 139 cm
 Přírůstek v testu : 1375 g / 93 přírůstek od narození: 1512 g / 94 šourek 37 cm
 Věk při ZV 488 dní aktuálně k 27.01.17 hmotnost: 738 kg výška v kříži: 142 cm

| PLEMENNÉ HODNOTY | | | | | | LINEARNÍ HODNOCENÍ | | | | | | | | | | | |
|------------------|----|----|-----|----|-----|--------------------|-----|-----|-----|------|------|-----|----|----|----|----|----|
| | pp | ru | pp | ru | | TR | KT | OS | UT | Hmot | kříž | TR | KT | OS | UT | CE | |
| BÝK | PE | 91 | 111 | ME | 97 | 108 | 108 | 118 | 118 | 118 | | | | | | | |
| MATKA | PE | 97 | 121 | ME | 93 | 106 | 114 | 120 | 120 | 121 | 824 | 149 | 27 | 21 | 17 | 7 | 72 |
| OTEC | PE | 86 | 102 | ME | 100 | 111 | 90 | 99 | 101 | 100 | 570 | 135 | 24 | 21 | 20 | 7 | 72 |

HODNOCEN: TR 7 / /10 KT / / OS / / UT Výsledek:



Číslo : 908826 031 CZ BOB ZE ZÁBRDÍ P Číslo katalogu 5
 Dat.nar. : 29.11.2015 Plemeno : S100 Masný simentál
 Chovatel : Vachtfeitl Josef, Zábrdí
 Majitel : Vachtfeitl Josef, Zábrdí

OOO 269 012 VINGEGAARD TOKYO ET P 41524-00959
 OO ZSI 380 VINGEGAARD ANTONIUS P 41524-01078
 MOO 4152400871 DK VINGEGAARD ROMA P 41524-00871

Otec ZMS 065 VIGOR Z PODLESÍ P 061000549855042
 OMO ZSI 106 HELD P 14.008 67735
 MO 102798 942 CZ R 061000102798942
 MMO 110752 207 CZ POL SIM CHLOUBA P 145207110752

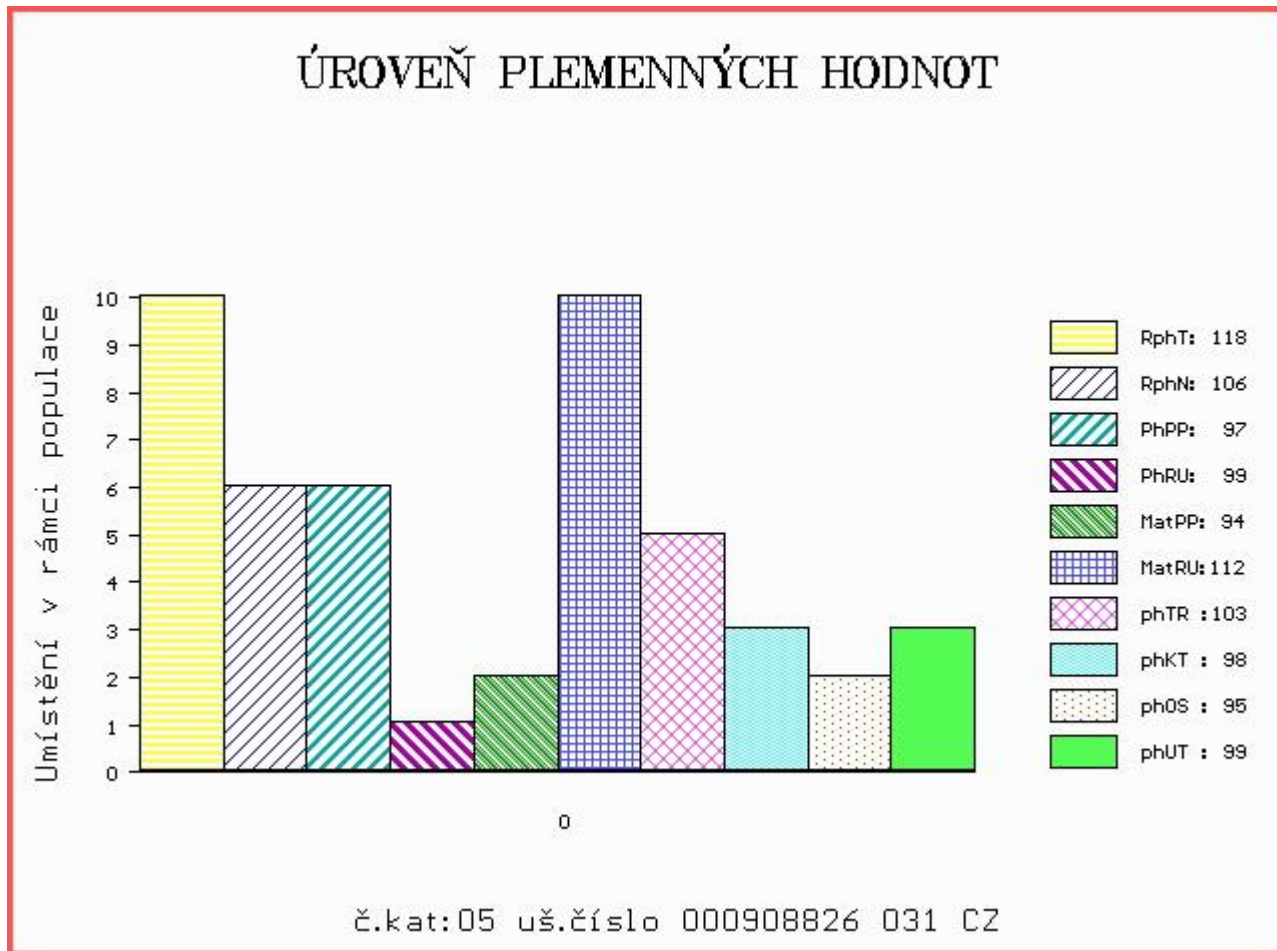
OOM 262 111 SWITZ HPF REDWOOD 87537
 OM ZSI 157 VINGEGAARD JAMAICA ET P 41524-0522
 MOM 4152400385 DK VINGEGAARD HEPTAGON 41524-00385

MA 198104 931 CZ /9 ot MAILA Z OSTŘEHO P 253000198104931
 OMM ZSI 095 HILLARY P DE1400271905
 MM 126963 208 CZ KLÁRA Z OSTŘEHO ET P 253000126963208
 MMM 21532 507 CZ EVELÍNA UNICHOV R 140507021532

Vl.užit:nar: 42 kg ve 120d: 183 kg ve 210d: 336 kg v 365d: 582 kg / kříž: 139 cm
 Přírustek v testu : 1941 g / 118 přírustek od narození: 1544 g / 106 šourek 38 cm
 Věk při ZV 458 dní aktuálně k 27.01.17 hmotnost: 698 kg výška v kříži: 143 cm

| PLEMENNÉ HODNOTY | | | | | | | | | | LINEARNÍ HODNOCENÍ | | | | | | |
|------------------|--------|-----|----|----|-----|-----|-----|----|-----|--------------------|-------|----|----|----|----|----|
| | pp | ru | | pp | ru | TR | KT | OS | UT | Hmot | kříž | TR | KT | OS | UT | CE |
| BÝK | PE 97 | 99 | ME | 94 | 112 | 103 | 98 | 95 | 99 | | | | | | | |
| MATKA | PE 90 | 95 | ME | 90 | 126 | 105 | 100 | 97 | 101 | 740 | / 150 | 25 | 21 | 17 | 7 | 70 |
| Otec | PE 102 | 113 | ME | 99 | 91 | 111 | 103 | 99 | 104 | 692 | / 140 | 26 | 21 | 20 | 7 | 74 |

HODNOCEN: TR 8 / / 9 KT / / OS / / UT Výsledek:



Číslo : 961279 031 CZ BRUCE ZE LHOTY P ET Číslo katalogu 6
 Dat.nar. : 01.12.2015 Plemeno : S100 Masný simentál
 Chovatel : Douda Radek, Haškovcova Lhota
 Majitel : Douda Radek, Haškovcova Lhota

OOO 262 436 GRINALTA'S GRIDIRON 403J 528840
 OO 262 435 DFM MARCUS 14M V 580437
 MOO 0 DFM KATHLEEN 41K 532595

Otec ZSI 534 FGAF ZEGNA 230R P 638986
 OMO 269 768 JB DOCTOR DUKE 442D R 312937
 MO 531755 CA FGAF GRACE 701K 531755
 MMO 379285 CA RAJ MS BALTIMORE 51G 379285

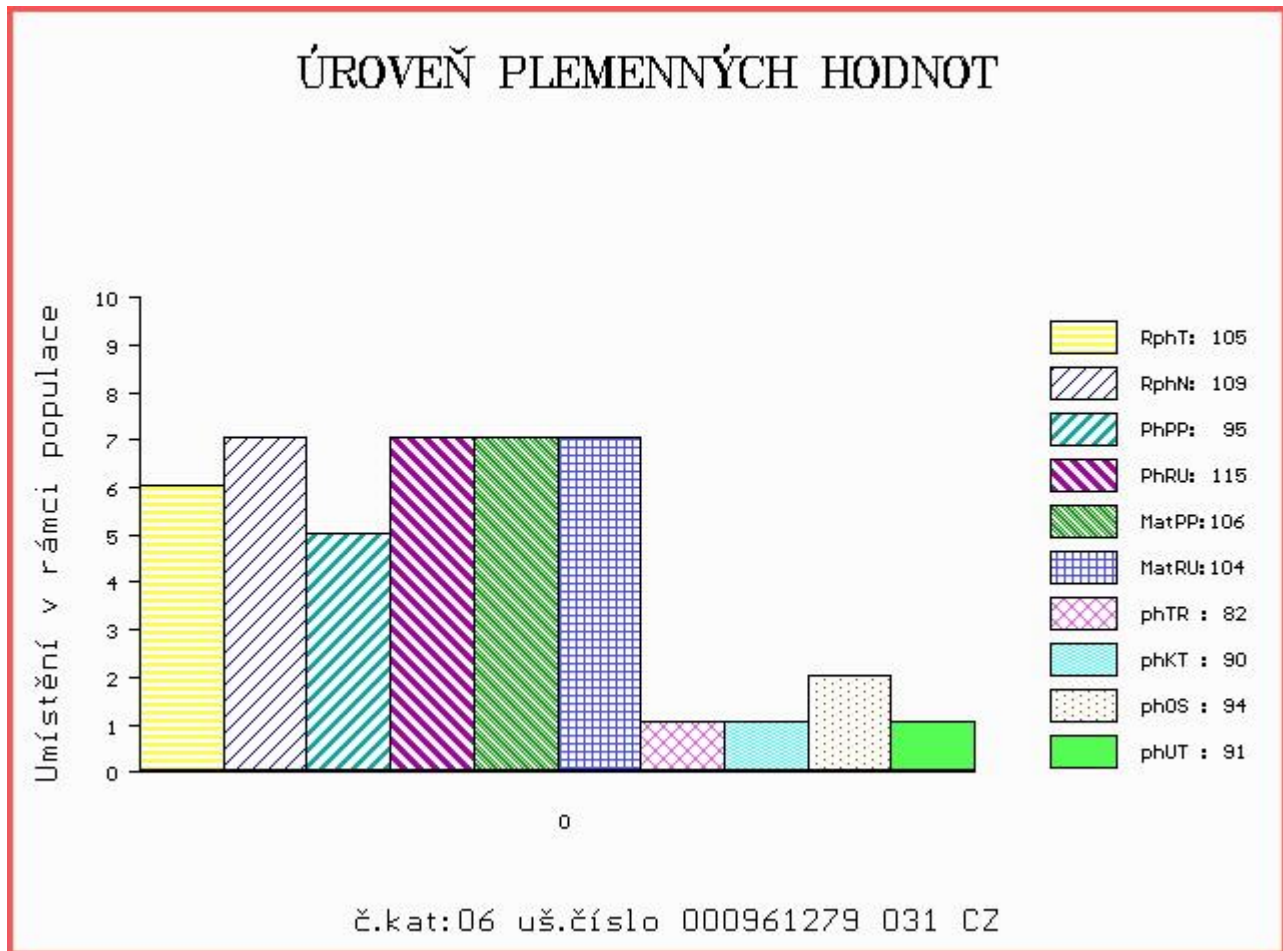
OOM ZSI 829 LANGO AUGUST/ATOS PP 17701-00844
 OM ZSI 568 LYKKE DIXIE PP 41344-00399
 MOM 4134400195 DK LYKKE PHILADELPHIA P 41344-00195

MA 437061 931 CZ /4 ot UGANA Z OSTRÉHO PP 430000437061931
 OMM ZSI 343 EUGEN AV RÖRUM P SWE92241
 MM 339465 931 CZ SUSANE Z OSTRÉHO ET P 253000339465931
 MMM 250690 931 CZ OLMA Z OSTRÉHO P 253000250690931

Vl.užit:nar: 37 kg ve 120d: 215 kg ve 210d: 316 kg v 365d: 527 kg / kříž: 132 cm
 Přírůstek v testu : 1725 g / 105 přírůstek od narození: 1390 g / 109 šourek 38 cm
 Věk při ZV 456 dní aktuálně k 27.01.17 hmotnost: 625 kg výška v kříži: 135 cm

| PLEMENNÉ HODNOTY | | | | | | | | | | LINEARNÍ HODNOCENÍ | | | | | | |
|------------------|----|-----|-----|----|-----|-----|-----|-----|-----|--------------------|------|-----|----|----|----|------|
| | pp | ru | pp | ru | TR | KT | OS | UT | | Hmot | kříž | TR | KT | OS | UT | CE |
| BÝK | PE | 95 | 115 | ME | 106 | 104 | 82 | 90 | 94 | 91 | | | | | | |
| MATKA | PE | 78 | 126 | ME | 110 | 91 | 108 | 111 | 110 | 113 | 658 | 144 | 24 | 21 | 18 | 7 70 |
| Otec | PE | 113 | 104 | ME | 103 | 118 | 94 | 95 | 96 | 94 | 0 | 0 | 0 | 0 | 0 | 0 |

HODNOCEN: TR 4 / / 7 KT / / OS / / UT Výsledek:



Číslo : 965818 031 CZ BERRY Z CUNKOVA PP Číslo katalogu 7
 Dat.nar. : 13.12.2015 Plemeno : S100 Masný simentál
 Chovatel : Farma Kozák, s.r.o.
 Majitel : Farma Kozák, s.r.o.

OOO ZSI 283 LYKKE SIRIUS P 41344-00241
 OO ZSI 821 SNAEBUM CAMPARI PP 27907-00717
 MOO 2790700686 DK SNAEBUM THEODORA P 27907-00686

OTEC ZMS 277 WROXALL COCKER-LEEKY-SOUP 11PP M080195
 OMO 268 935 VINGEGAARD TEXAS P 41524-00940
 MO 203351700813 UK WROXALL WINDFALL-GRACE P F088007
 MMO 203351700575 UK WROXALL TALLENTED GRACE P F080676

OOM ZSI 568 LYKKE DIXIE PP 41344-00399
 OM ZSI 793 TRAP VODŇANSKÝ PP 145000701560031
 MOM 23516 267 CZ MS BCM STAR 63D P PG368350

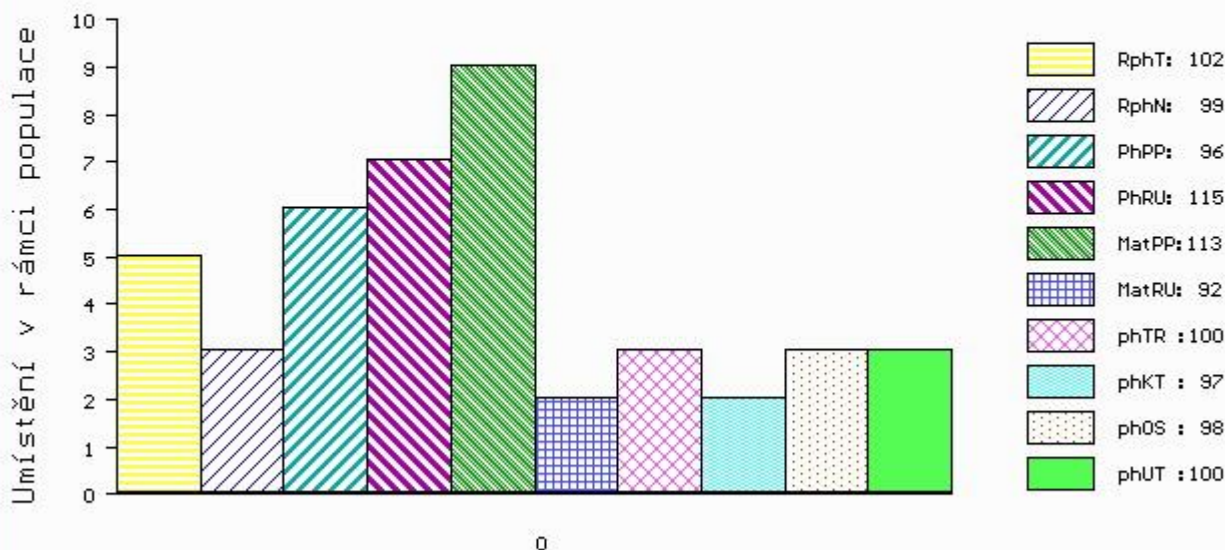
MA 527769 931 CZ /1 ot ZOE Z OSTRÉHO PP 430000527769931
 OMM ZSI 155 OSTERVANG RINGO ET P 86152-00152
 MM 155015 931 CZ MARIANA Z OSTRÉHO P 253000155015931
 MMM 120710 304 CZ P 158304120710

Vl.užit:nar: 40 kg ve 120d: 220 kg ve 210d: 309 kg v 365d: 536 kg / kříž: 140 cm
 Přírustek v testu : 1708 g / 102 přírustek od narození: 1423 g / 99 šourek 37 cm
 Věk při ZV 444 dní aktuálně k 27.01.17 hmotnost: 625 kg výška v kříži: 141 cm

| PLEMENNÉ HODNOTY | | | | | | | | | | LINEARNÍ HODNOCENÍ | | | | | | | |
|------------------|----|----|-----|----|-----|-----|-----|-----|-----|--------------------|------|-----|----|----|----|----|----|
| | pp | ru | pp | ru | TR | KT | OS | UT | | Hmot | kříž | TR | KT | OS | UT | CE | |
| BÝK | PE | 96 | 115 | ME | 113 | 92 | 100 | 97 | 98 | 100 | | | | | | | |
| MATKA | PE | 97 | 100 | ME | 113 | 109 | 91 | 95 | 97 | 97 | 630 | 145 | 23 | 18 | 18 | 6 | 65 |
| OTEC | PE | 76 | 124 | ME | 115 | 82 | 102 | 105 | 108 | 108 | 0 | 0 | 0 | 0 | 0 | 0 | 0 |

HODNOCEN: TR 8 / / 8 KT / / OS / / UT Výsledek:

ÚROVEŇ PLEMENNÝCH HODNOT



č.kat:07 uš.číslo 000965818 031 CZ

Číslo : 965821 031 CZ BOMBAL Z CUNKOVA P Číslo katalogu 8
 Dat.nar. : 20.12.2015 Plemeno : S100 Masný simental
 Chovatel : Farma Kozák, s.r.o.
 Majitel : Farma Kozák, s.r.o.

OOO ZSI 283 LYKKE SIRIUS P 41344-00241
 OO ZSI 821 SNAEBUM CAMPARI PP 27907-00717
 MOO 2790700686 DK SNAEBUM THEODORA P 27907-00686

OTEC ZMS 277 WROXALL COCKER-LEEKY-SOUP 11PP M080195
 OMO 268 935 VINGEGAARD TEXAS P 41524-00940
 MO 203351700813 UK WROXALL WINDFALL-GRACE P F088007
 MMO 203351700575 UK WROXALL TALLENTED GRACE P F080676

OOM 262 435 DFM MARCUS 14M V 580437
 OM ZSI 534 FGAF ZEGNA 230R P 638986
 MOM 531755 CA FGAF GRACE 701K 531755

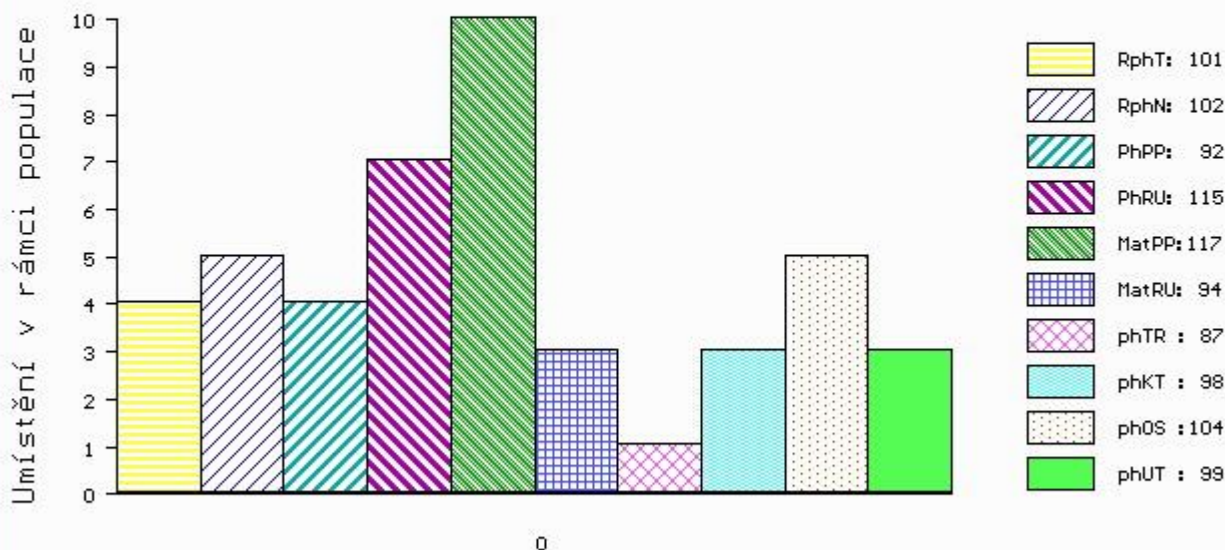
MA 491390 931 CZ /2 ot VALENTÝNA Z OSTŘEHO P 430000491390931
 OMM ZSI 390 LYKKE ATLANTIS P 41344-00347
 MM 339407 931 CZ R 253000339407931
 MMM 469 931 CZ P 253000000469931

Vl.užit:nar: 30 kg ve 120d: 215 kg ve 210d: 316 kg v 365d: 525 kg / kříž: 133 cm
 Přírustek v testu : 1650 g / 101 přírustek od narození: 1399 g / 102 šourek 38 cm
 Věk při ZV 437 dní aktuálně k 27.01.17 hmotnost: 595 kg výška v kříži: 137 cm

| PLEMENNÉ HODNOTY | | | | | | | | | | LINEARNÍ HODNOCENÍ | | | | | | |
|------------------|----|-----|-----|----|-----|-----|-----|-----|-----|--------------------|-------|-----|----|----|----|------|
| | pp | ru | pp | ru | TR | KT | OS | UT | | Hmot | kříž | TR | KT | OS | UT | CE |
| BÝK | PE | 92 | 115 | ME | 117 | 94 | 87 | 98 | 104 | 99 | | | | | | |
| MATKA | PE | 107 | 107 | ME | 118 | 105 | 94 | 97 | 99 | 97 | 664 / | 143 | 22 | 20 | 19 | 7 68 |
| OTEC | PE | 76 | 124 | ME | 115 | 82 | 102 | 105 | 108 | 108 | 0 / | 0 | 0 | 0 | 0 | 0 |

HODNOCEN: TR 6 / / 7 KT / / OS / / UT Výsledek:

ÚROVEŇ PLEMENNÝCH HODNOT



č.kat:08 uš.číslo 000965821 031 CZ

Číslo : **914991 031 CZ BONNIE Z CUNKOVA ET V**
 Dat.nar. : 11.10.2015 Plemeno : Z100 Salers
 Chovatel : Farma Kozák, s.r.o.
 Majitel : Farma Kozák, s.r.o.

Číslo katalogu 9

OOO 279 969 UPPERLANDS BANKER POLL P RSB2001002
 OO 279 968 CUMBRIAN CHAMP P FSG2006006
 MOO 262133400020 UK CUMBRIAN VERITABLE FSG2000002

Otec ZSA 166 CUMBRIAN JOKER PP FSG2008007
 OMO 279 970 CUMBRIAN THUNDERBIRD ET P FSG95002
 MO 562133400055 UK CUMBRIAN JACONDE 55 P FSG2001007
 MMO 1594087449 FR JACONDE 1594087449

OOM 272 516 UNIVERS 7608321418
 OM ZSA 137 BRONSON 7608321621
 MOM 7608321325 FR TOUTOUNE 7608321325

MA 491397 931 CZ /JA ot VELENA Z OSTŘEHO 392000491397931
 OMM ZSA 116 CANTAL 1527054484
 MM 359373 931 CZ TREFA JUNA 207000359373931
 MMM 195892 931 CZ NORMA JUNA 207000195892931

Vl.užit:nar: 35 kg ve 120d: 189 kg ve 210d: 318 kg v 365d: 494 kg / kříž: 131 cm
 Přírůstek v testu : 1266 g / 98 přírůstek od narození: 1262 g / 85 šourek 38 cm
 Věk při ZV 507 dní aktuálně k 27.01.17 hmotnost: 633 kg výška v kříži: 140 cm

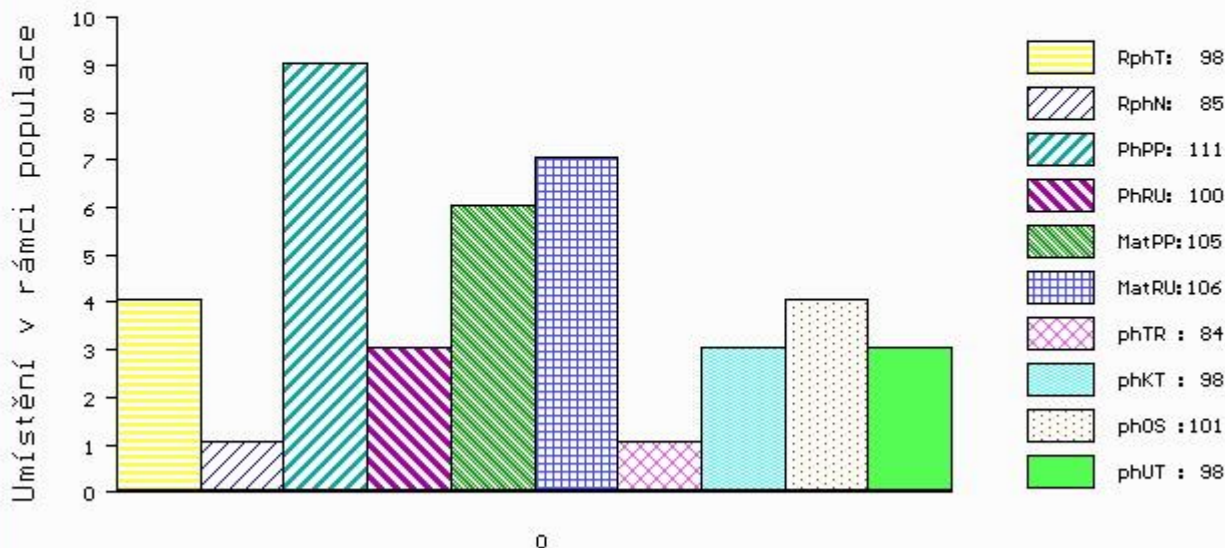
PLEMENNÉ HODNOTY

LINEARNÍ HODNOCENÍ

| | pp | ru | pp | ru | TR | KT | OS | UT | Hmot | kříž | TR | KT | OS | UT | CE | | |
|-------|----|-----|-----|----|-----|-----|----|-----|------|------|-----|-----|----|----|----|---|----|
| BÝK | PE | 111 | 100 | ME | 105 | 106 | 84 | 98 | 101 | 98 | | | | | | | |
| MATKA | PE | 114 | 91 | ME | 100 | 118 | 87 | 94 | 95 | 94 | 632 | 138 | 23 | 21 | 22 | 8 | 74 |
| Otec | PE | 96 | 111 | ME | 113 | 92 | 97 | 104 | 106 | 103 | 0 | 0 | 0 | 0 | 0 | 0 | 0 |

HODNOCEN: TR 6 / / 7 KT / / OS / / UT Výsledek:

ÚROVEŇ PLEMENNÝCH HODNOT



č.kat:09 uš.číslo 000914991 031 CZ

Číslo : 936836 031 CZ BOXER ZE ZVÍKOVA V Číslo katalogu 10
 Dat.nar. : 19.10.2015 Plemeno : Z100 Salers
 Chovatel : Tájek Jaroslav, Zvíkov
 Majitel : Tájek Jaroslav, Zvíkov

OOO 279 969 UPPERLANDS BANKER POLL P RSB2001002
 OO 279 968 CUMBRIAN CHAMP P FSG2006006
 MOO 262133400020 UK CUMBRIAN VERITABLE FSG2000002

Otec ZSA 166 CUMBRIAN JOKER PP FSG2008007
 OMO 279 970 CUMBRIAN THUNDERBIRD ET P FSG95002
 MO 562133400055 UK CUMBRIAN JACONDE 55 P FSG2001007
 MMO 1594087449 FR JACONDE 1594087449

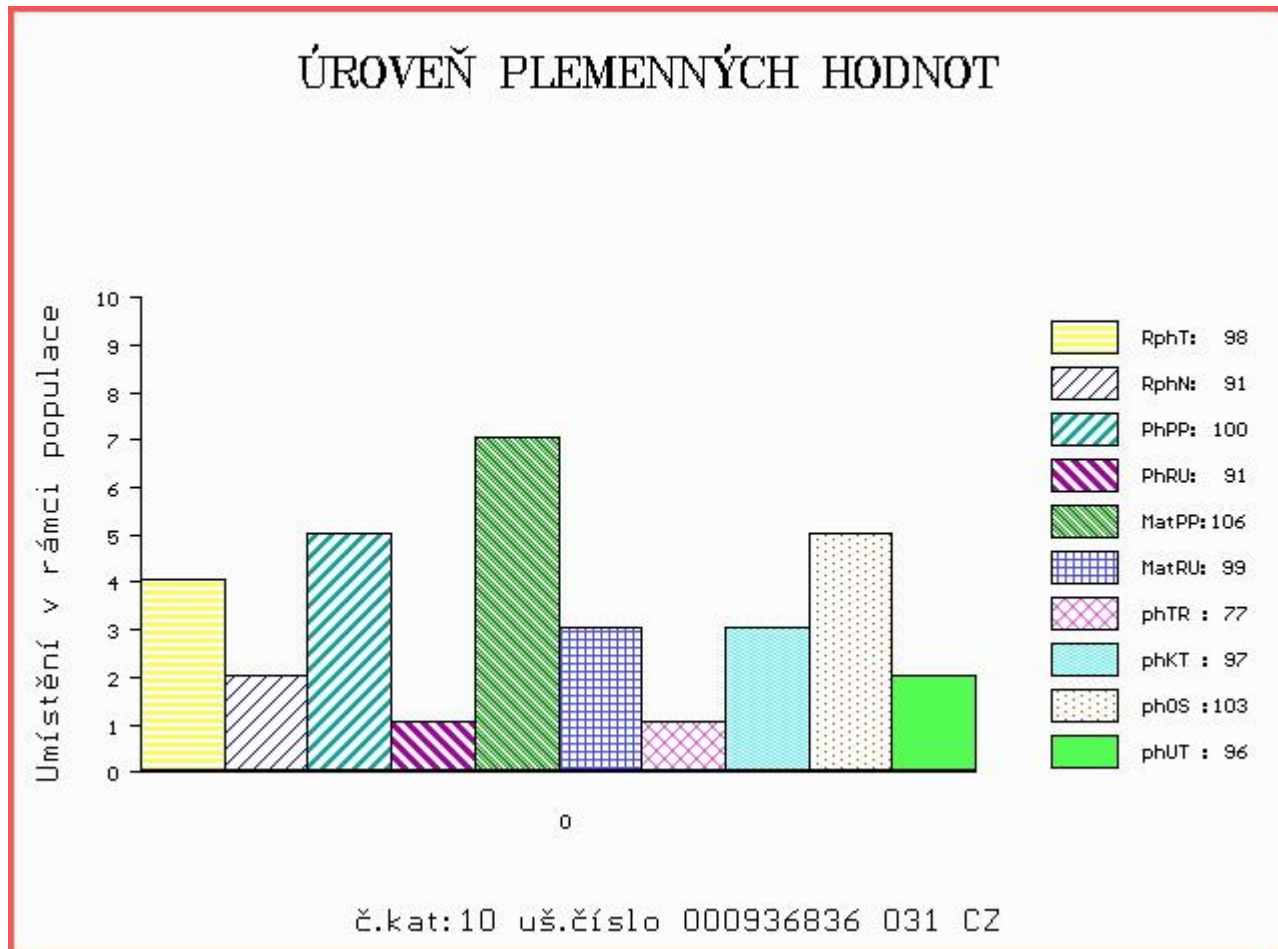
OOM 000 ALCAZAR 1525185638
 OM 279 132 DIEGO 1528246044
 MOM 1520502810 FR RAMBAILLE 1520502810

MA 1532006417 FR /2 ot HYACINTHE 1532006417
 OMM 279 133 BEN 1526077297
 MM 1529177360 FR EVA 1529177360
 MMM 1525187066 FR ANNA 1525187066

Vl.užit:nar: 38 kg ve 120d: 173 kg ve 210d: 282 kg v 365d: 470 kg / kříž: 130 cm
 Přírůstek v testu : 1391 g / 98 přírůstek od narození: 1230 g / 91 šourek 38 cm
 Věk při ZV 499 dní aktuálně k 27.01.17 hmotnost: 611 kg výška v kříži: 139 cm

| PLEMENNÉ HODNOTY | | | | | | | | | | LINEARNÍ HODNOCENÍ | | | | | |
|------------------|--------|-----|--------|-----|----|-----|-----|-----|------|--------------------|----|----|----|----|----|
| | pp | ru | pp | ru | TR | KT | OS | UT | Hmot | kříž | TR | KT | OS | UT | CE |
| BÝK | PE 100 | 91 | ME 106 | 99 | 77 | 97 | 103 | 96 | | | | | | | |
| MATKA | PE 104 | 71 | ME 101 | 106 | 88 | 98 | 101 | 98 | 678 | / 141 | 17 | 17 | 17 | 6 | 57 |
| Otec | PE 96 | 111 | ME 113 | 92 | 97 | 104 | 106 | 103 | 0 | / | 0 | 0 | 0 | 0 | 0 |

HODNOCEN: TR 6 / / 6 KT / / OS / / UT Výsledek:



Číslo : 915002 031 CZ BOKER Z CUNKOVA V Číslo katalogu 11
 Dat.nar. : 08.11.2015 Plemeno : Z100 Salers
 Chovatel : Farma Kozák, s.r.o.
 Majitel : Farma Kozák, s.r.o.

OOO 279 969 UPPERLANDS BANKER POLL P RSB2001002
 OO 279 968 CUMBRIAN CHAMP P FSG2006006
 MOO 262133400020 UK CUMBRIAN VERITABLE FSG2000002

Otec ZSA 166 CUMBRIAN JOKER PP FSG2008007
 OMO 279 970 CUMBRIAN THUNDERBIRD ET P FSG95002
 MO 562133400055 UK CUMBRIAN JACONDE 55 P FSG2001007
 MMO 1594087449 FR JACONDE 1594087449

OOM 269 474 IGOR 1993003380
 OM ZSA 091 SANCY 1931058773
 MOM 1997019157 FR OLYMPE 1997019157

MA 152466 962 CZ /6 ot REGINA MZLU 389000152466962
 OMM ZSA 056 NUMERO 1997010552
 MM 159555 931 CZ MARTA JUNA 207000159555931
 MMM 76781 246 CZ KAROLINA JUNA 207000076781246

Vl.užit:nar: 42 kg ve 120d: 230 kg ve 210d: 373 kg v 365d: 545 kg / kříž: 134 cm
 Přírůstek v testu : 1166 g / 94 přírůstek od narození: 1312 g / 99 šourek 37 cm
 Věk při ZV 479 dní aktuálně k 27.01.17 hmotnost: 627 kg výška v kříži: 139 cm

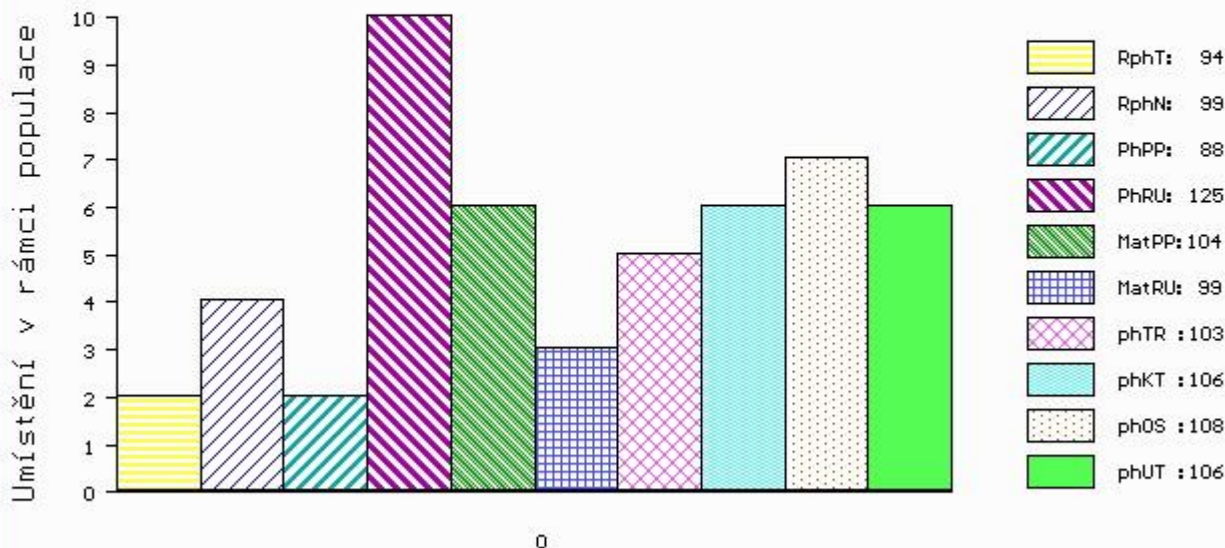
PLEMENNÉ HODNOTY

LINEARNÍ HODNOCENÍ

| | pp | ru | ME | pp | ru | TR | KT | OS | UT | Hmot | kříž | TR | KT | OS | UT | CE | |
|-------|----|----|-----|----|-----|-----|-----|-----|-----|------|------|-----|----|----|----|----|----|
| BÝK | PE | 88 | 125 | ME | 104 | 99 | 103 | 106 | 108 | 106 | | | | | | | |
| MATKA | PE | 89 | 115 | ME | 88 | 121 | 118 | 113 | 110 | 113 | 712 | 140 | 22 | 20 | 19 | 7 | 68 |
| Otec | PE | 96 | 111 | ME | 113 | 92 | 97 | 104 | 106 | 103 | 0 | 0 | 0 | 0 | 0 | 0 | 0 |

HODNOCEN: TR 6 / /10 KT / / OS / / UT Výsledek:

ÚROVEŇ PLEMENNÝCH HODNOT



č.kat:11 uš.číslo 000915002 031 CZ

Číslo : 960878 031 CZ BIVOJ Z HORNÍHO OKOLÍ Číslo katalogu 12
 Dat.nar. : 11.11.2015 Plemeno : Z100 Salers
 Chovatel : Eco Farm CZ s.r.o., Frymburk
 Majitel : Eco Farm CZ s.r.o., Frymburk

OOO 000 SANGLOT 6334941372
 OO 284 278 AZAM 6342745701
 MOO 6331600350 FR ROUSSELLE 6331600350

OTEC 284 277 HERRERO 1532227047
 OMO 000 LOMBARD 1595021423
 MO 1520058454 FR ROUGE 1520058454
 MMO 1595021404 FR LORRAINE 1595021404

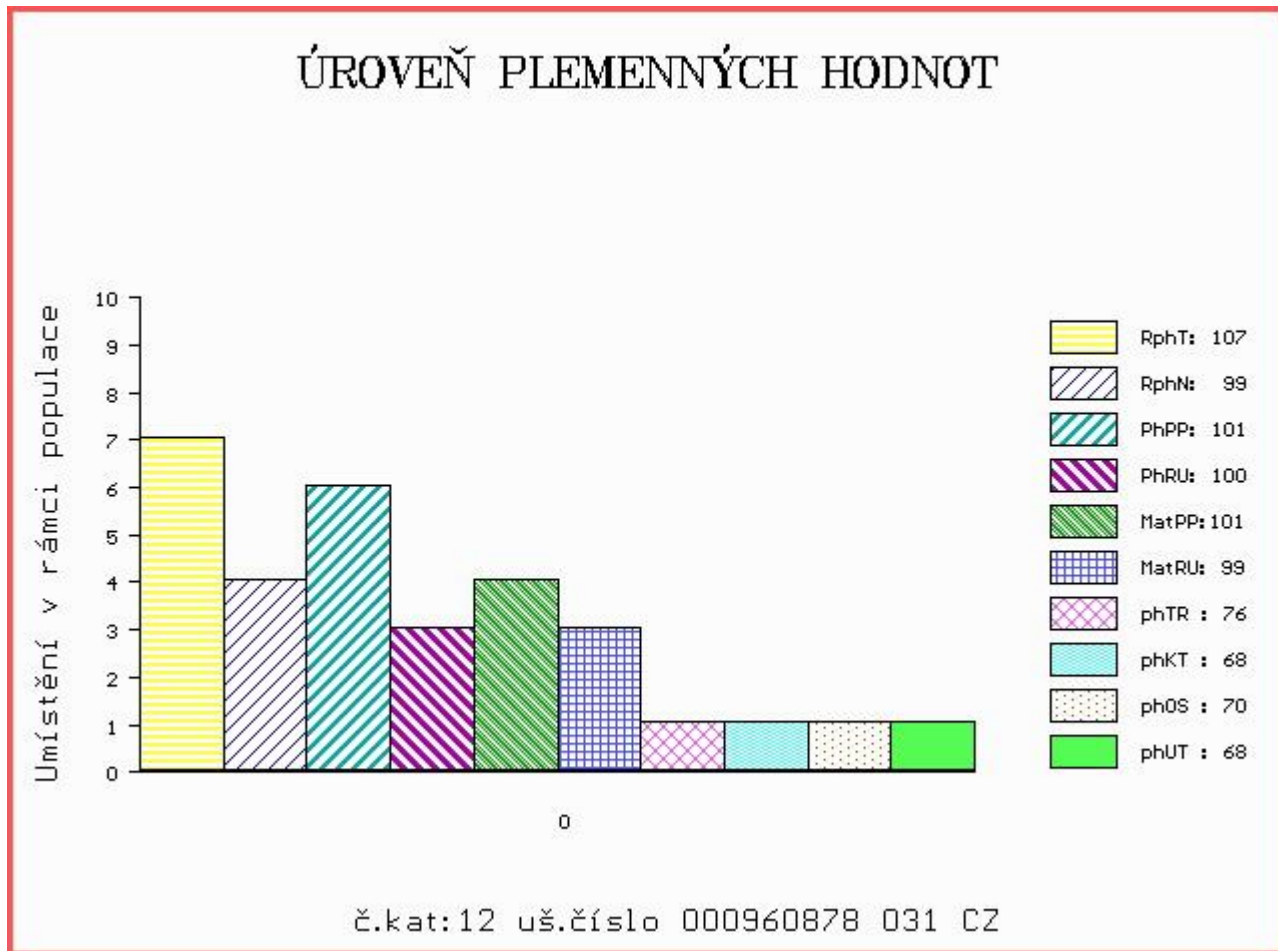
OOM 271 916 ALEZAN 1525366036
 OM ZSA 127 DOUDOU 6345807936
 MOM 6340654413 FR VERMEILLE 6340654413

MA 6356653852 FR /1 ot INDOCHINE 6356653852
 OMM 284 287 PACHA 6329279776
 MM 6340874093 FR VALENCE 6340874093
 MMM 6393002733 FR I 228 6393002733

Vl.užit:nar: 38 kg ve 120d: 0 kg ve 210d: 280 kg v 365d: 441 kg / kříž: 136 cm
 Přírůstek v testu : 1533 g / 107 přírůstek od narození: 1181 g / 99 šourek 36 cm
 Věk při ZV 476 dní aktuálně k 27.01.17 hmotnost: 561 kg výška v kříži: 144 cm

| PLEMENNÉ HODNOTY | | | | | | | | LINEARNÍ HODNOCENÍ | | | | | | | | | |
|------------------|----|-----|-----|----|-----|----|----|--------------------|------|------|-----|-----|----|----|----|---|----|
| | pp | ru | pp | ru | TR | KT | OS | UT | Hmot | kříž | TR | KT | OS | UT | CE | | |
| BÝK | PE | 101 | 100 | ME | 101 | 99 | 76 | 68 | 70 | 68 | | | | | | | |
| MATKA | PE | 102 | 102 | ME | 100 | 99 | 89 | 84 | 85 | 84 | 648 | 148 | 24 | 22 | 20 | 8 | 74 |
| OTEC | PE | 100 | 97 | ME | 101 | 99 | 86 | 83 | 84 | 83 | 0 | 0 | 0 | 0 | 0 | 0 | 0 |

HODNOCEN: TR 9 / / 4 KT / / OS / / UT Výsledek:



Číslo : 965817 031 CZ BASTIEN Z CUNKOVA Číslo katalogu 13
 Dat.nar. : 12.12.2015 Plemeno : Z100 Salers
 Chovatel : Farma Kozák, s.r.o.
 Majitel : Farma Kozák, s.r.o.

OOO 280 577 FLIPPEUR 1990005367
 OO 280 575 JOVIAL 6327335173
 MOO 1981000987 FR SIERRA 1981000987

OTEC ZSA 172 BALLYMACKEOGH LUCAS 131068890304

OMO 280 600 OPERA 1598081204
 MO 131068820207 IE BALLYMAACKEOGH GLORIA 131068820207
 MMO 6331600335 FR RIQUITA 6331600335

OOM 000 ANJOU 1524033662
 OM 279 108 EDDY 1529044082
 MOM 1523023262 FR URGENCE 1523023262

MA 1532006411 FR /2 ot HEUREUSE 1532006411

OMM 279 109 ARAMIS 1525187121
 MM 1528077986 FR ELISABET 1528077986
 MMM 1522045977 FR TULIPE 1522045977

Vl.užit:nar: 40 kg ve 120d: 195 kg ve 210d: 297 kg v 365d: 484 kg / kříž: 135 cm
 Přírůstek v testu : 1341 g / 96 přírůstek od narození: 1226 g / 88 šourek 37 cm
 Věk při ZV 445 dní aktuálně k 27.01.17 hmotnost: 545 kg výška v kříži: 141 cm

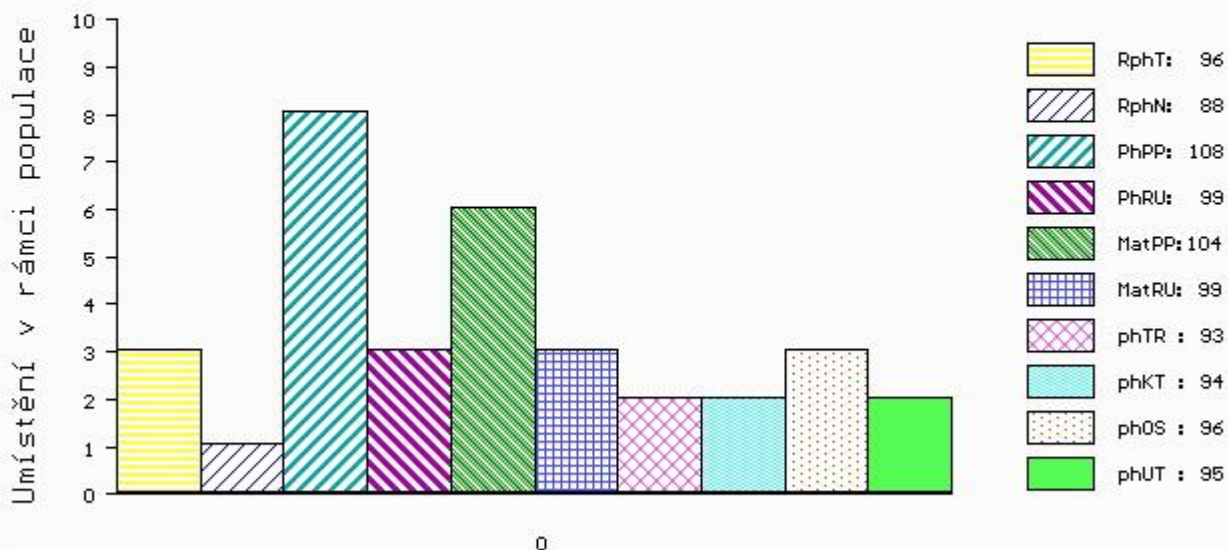
PLEMENNÉ HODNOTY

LINEARNÍ HODNOCENÍ

| | pp | ru | pp | ru | TR | KT | OS | UT | Hmot | kříž | TR | KT | OS | UT | CE | | |
|-------|----|-----|-----|----|-----|-----|----|----|------|------|-----|-----|----|----|----|---|----|
| BÝK | PE | 108 | 99 | ME | 104 | 99 | 93 | 94 | 96 | 95 | | | | | | | |
| MATKA | PE | 97 | 86 | ME | 104 | 108 | 96 | 96 | 98 | 97 | 714 | 149 | 23 | 20 | 17 | 6 | 66 |
| OTEC | PE | 105 | 101 | ME | 102 | 98 | 93 | 93 | 95 | 94 | 0 | 0 | 0 | 0 | 0 | 0 | 0 |

HODNOCEN: TR 8 / / 7 KT / / OS / / UT Výsledek:

ÚROVEŇ PLEMENNÝCH HODNOT



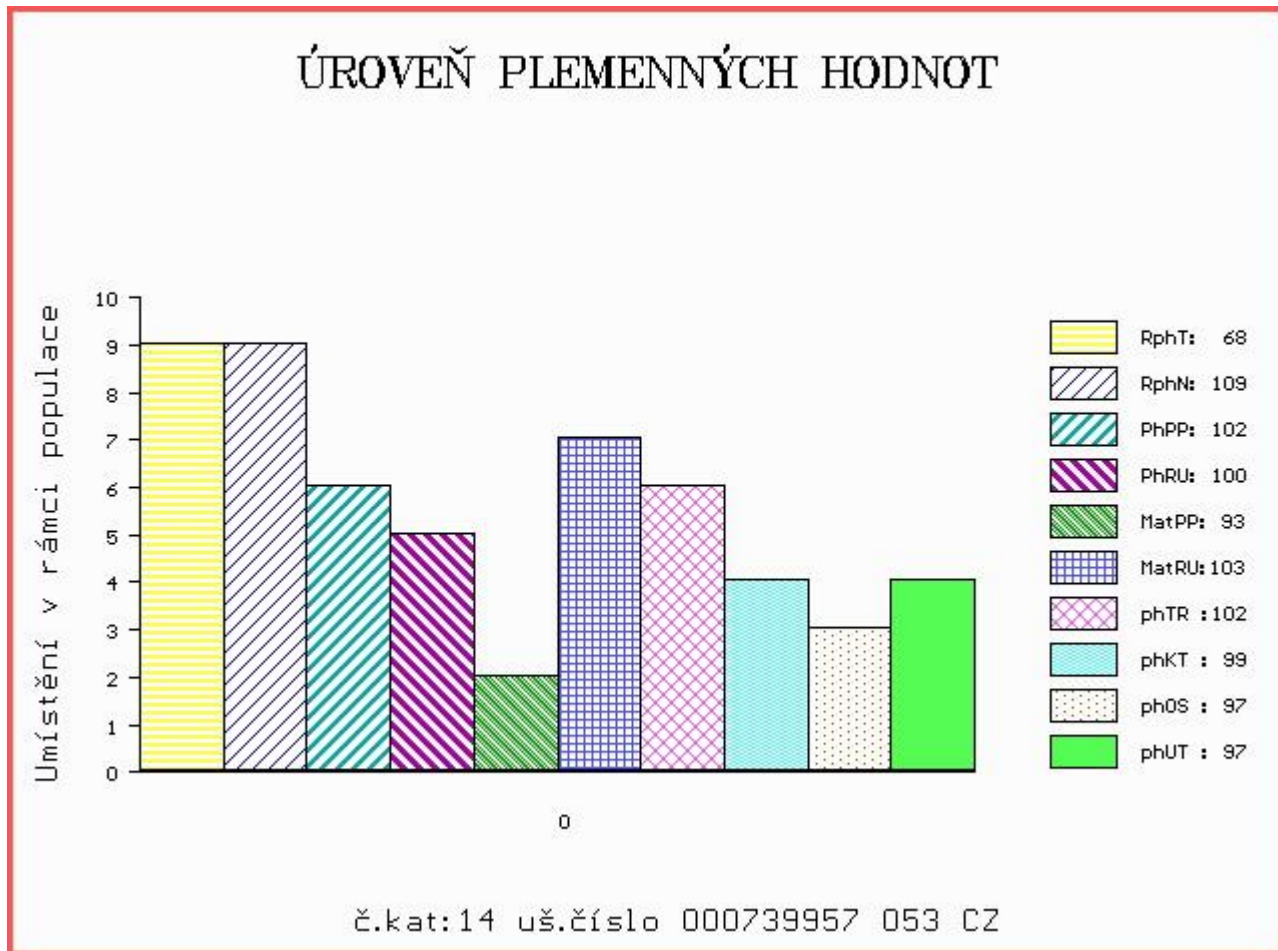
Číslo : 739957 053 CZ BOREC LA ET Číslo katalogu 14
 Dat.nar. : 01.10.2015 Plemeno : PP100 Parthenais
 Chovatel : Střední škola zeměd.a veter.Lanškroun
 Majitel : Střední škola zeměd.a veter.Lanškroun

| | | | |
|-------------|----------------------|------------------------|-------------------|
| OOO | 271 920 | POTIRON | 7949950013 |
| OO | 271 919 | SOCRATE | 7969870462 |
| MOO | 7993001423 | FR IDEALE | 7993001423 |
| Otec | ZPA 002 | VULAIN | 7968170863 |
| OMO | 271 921 | NAIF | 7997004370 |
| MO | 7968170443 | FR RAPACE | 7968170443 |
| MMO | 7994002652 | FR JACASSE | 7994002652 |
| OOM | 284 672 | VIGILANT | 8576376088 |
| OM | 279 098 | DOMINO | 7963631088 |
| MOM | 7963630478 | FR UPETTE | 7963630478 |
| MA | 7922662266 FR | /2 ot GENOMIQUE | 7922662266 |
| OMM | 279 099 | AVIATEUR | 7931610749 |
| MM | 7922661898 | FR DEFricHE | 7922661898 |
| MMM | 7922661414 | FR VEDEENNE | 7922661414 |

Vl.užit:nar: 45 kg ve 120d: 211 kg ve 210d: 310 kg v 365d: 533 kg / kříž: 125 cm
 Přírůstek v testu : 1541 g / 68 přírůstek od narození: 1388 g / 109 šourek 37 cm
 Věk při ZV 517 dní aktuálně k 27.01.17 hmotnost: 717 kg výška v kříži: 134 cm

| PLEMENNÉ HODNOTY | | | | | | | | LINEARNÍ HODNOCENÍ | | | | | | | | | |
|------------------|----|-----|-----|----|-----|-----|-----|--------------------|------|------|-----|-----|----|----|----|---|----|
| | pp | ru | pp | ru | TR | KT | OS | UT | Hmot | kříž | TR | KT | OS | UT | CE | | |
| BÝK | PE | 102 | 100 | ME | 93 | 103 | 102 | 99 | 97 | 97 | | | | | | | |
| MATKA | PE | 96 | 106 | ME | 72 | 104 | 97 | 94 | 95 | 94 | 695 | 138 | 23 | 19 | 19 | 7 | 68 |
| Otec | PE | 108 | 94 | ME | 114 | 101 | 91 | 89 | 87 | 87 | 0 | 0 | 0 | 0 | 0 | 0 | 0 |

HODNOCEN: TR 6 / /10 KT / / OS / / UT Výsledek:



Číslo : 936839 031 CZ BAMBÍ ZE ZVÍKOVA Číslo katalogu 15
 Dat.nar. : 11.11.2015 Plemeno : PP100 Parthenais
 Chovatel : Tájek Jaroslav, Zvíkov
 Majitel : Tájek Jaroslav, Zvíkov

OOO 271 437 GRILLON 7991004851
 OO 271 892 SOPRANO 7969870437
 MOO 7994004666 FR JAPONAISE 7994004666

OTEC ZPA 021 ATOMIC 7969870879
 OMO 280 430 NELIE 7997003835
 MO 7969870398 FR ROCAILLE 7969870398
 MMO 7998001820 FR ONDINE 7998001820

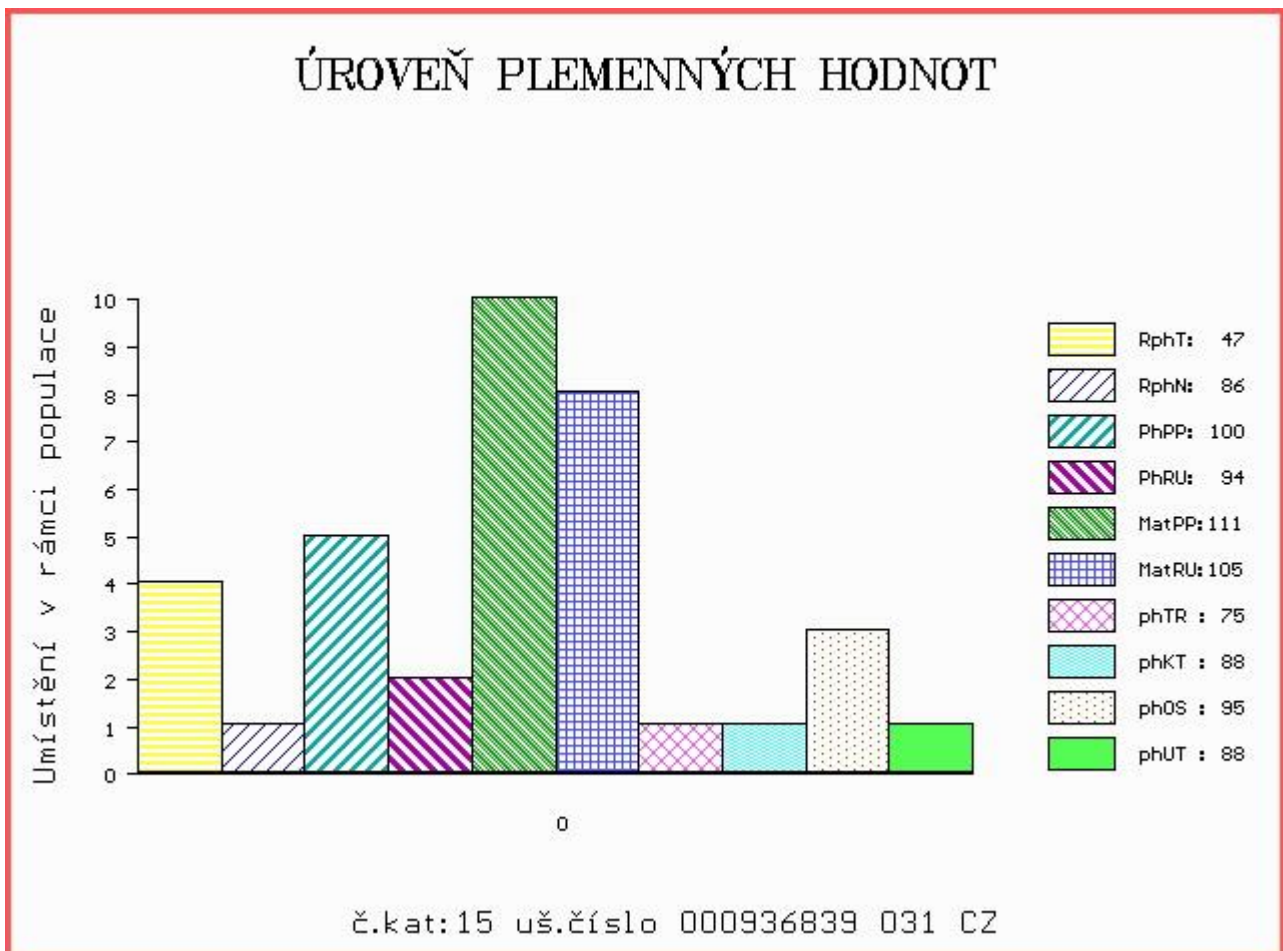
OOM 284 672 VIGILANT 8576376088
 OM 279 098 DOMINO 7963631088
 MOM 7963630478 FR UPETTE 7963630478

MA 7922662298 FR /2 ot GLISSADE 7922662298
 OMM 279 156 TUTU 8564011305
 MM 7922661884 FR DEESSE 7922661884
 MMM 7922660934 FR SIRENE 7922660934

Vl.užit:nar: 45 kg ve 120d: 172 kg ve 210d: 276 kg v 365d: 465 kg / kříž: 125 cm
 Přírůstek v testu : 1258 g / 47 přírůstek od narození: 1165 g / 86 šourek 36 cm
 Věk při ZV 476 dní aktuálně k 27.01.17 hmotnost: 561 kg výška v kříži: 128 cm

| PLEMENNÉ HODNOTY | | | | | | | | | | LINEARNÍ HODNOCENÍ | | | | | | | |
|------------------|----|-----|-----|----|-----|-----|-----|-----|------|--------------------|-----|-----|----|----|----|---|----|
| | pp | ru | pp | ru | TR | KT | OS | UT | Hmot | kříž | TR | KT | OS | UT | CE | | |
| BÝK | PE | 100 | 94 | ME | 111 | 105 | 75 | 88 | 95 | 88 | | | | | | | |
| MATKA | PE | 98 | 98 | ME | 92 | 108 | 87 | 90 | 92 | 89 | 732 | 137 | 20 | 20 | 18 | 6 | 64 |
| OTEC | PE | 96 | 101 | ME | 122 | 94 | 106 | 108 | 108 | 108 | 0 | 0 | 0 | 0 | 0 | 0 | 0 |

HODNOCEN: TR 4 / / 5 KT / / OS / / UT Výsledek:



Číslo : 739960 053 CZ BOMBIX LA ET Číslo katalogu 16
 Dat.nar. : 16.11.2015 Plemeno : PP100 Parthenais
 Chovatel : Střední škola zeměd.a veter.Lanškroun
 Majitel : Střední škola zeměd.a veter.Lanškroun

OOO 271 437 GRILLON 7991004851
 OO 271 892 SOPRANO 7969870437
 MOO 7994004666 FR JAPONAISE 7994004666

OTEC ZPA 021 ATOMIC 7969870879
 OMO 280 430 NELIE 7997003835
 MO 7969870398 FR ROCAILLE 7969870398
 MMO 7998001820 FR ONDINE 7998001820

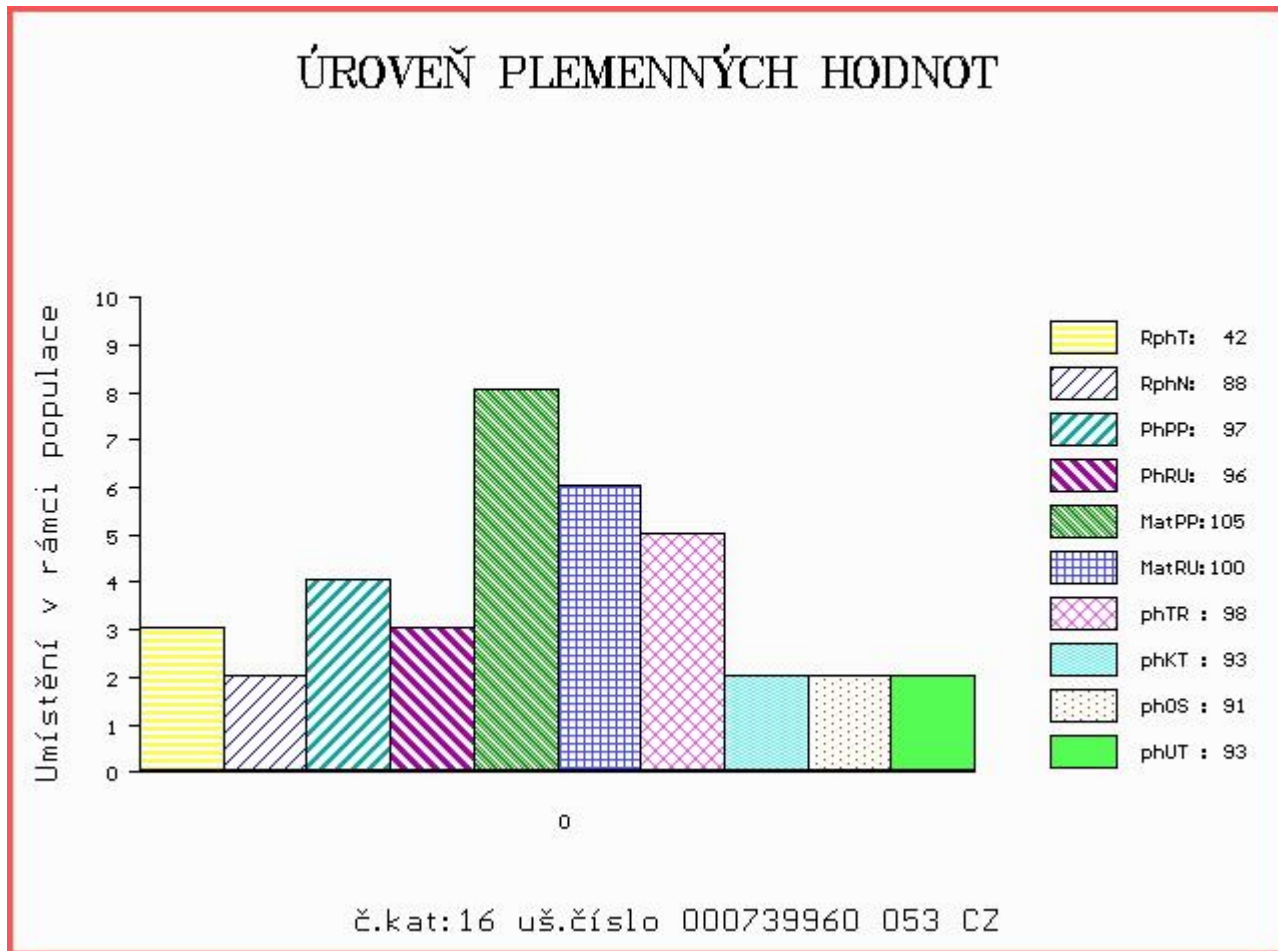
OOM 271 920 POTIRON 7949950013
 OM 279 100 ATOS 4975517381
 MOM 4975517203 FR TONIQUE 4975517203

MA 7922662070 FR /1 ot FUTILE 7922662070
 OMM 279 101 SOCRATE 7968170542
 MM 7922661528 FR AMPOULE 7922661528
 MMM 7922661163 FR UNIE 7922661163

Vl.užit:nar: 48 kg ve 120d: 184 kg ve 210d: 304 kg v 365d: 465 kg / kříž: 125 cm
 Přírůstek v testu : 1125 g / 42 přírůstek od narození: 1132 g / 88 šourek 36 cm
 Věk při ZV 471 dní aktuálně k 27.01.17 hmotnost: 544 kg výška v kříži: 130 cm

| PLEMENNÉ HODNOTY | | | | | | | | | | LINEARNÍ HODNOCENÍ | | | | | | | |
|------------------|----|----|-----|----|-----|-----|-----|-----|-----|--------------------|------|-----|----|----|----|----|----|
| | pp | ru | pp | ru | TR | KT | OS | UT | | Hmot | kříž | TR | KT | OS | UT | CE | |
| BÝK | PE | 97 | 96 | ME | 105 | 100 | 98 | 93 | 91 | 93 | | | | | | | |
| MATKA | PE | 98 | 92 | ME | 87 | 106 | 104 | 103 | 100 | 103 | 770 | 140 | 21 | 18 | 17 | 6 | 62 |
| OTEC | PE | 96 | 101 | ME | 122 | 94 | 106 | 108 | 108 | 108 | 0 | 0 | 0 | 0 | 0 | 0 | 0 |

HODNOCEN: TR 5 / / 5 KT / / OS / / UT Výsledek:



Číslo : **914990 031 CZ BLOND Z CUNKOVA** Číslo katalogu 17
 |Dat.nar. : 09.10.2015 Plemeno : Q100 Blonde d Aquitaine
 |Chovatel : Farma Kozák, s.r.o.
 |Majitel : Farma Kozák, s.r.o.

OOO 270 802 DONALD 4088010304
 OO 268 754 LEVANT 5695065511
 MOO 2286014297 FR BELLINE 2286014297

Otec ZBA 906 TITO 8121622992
 OMO ZBA 215 FALLOU 6490016449
 MO 8197127701 FR NELLY 8197127701
 MMO 8190118500 FR FANETTE 8190118500

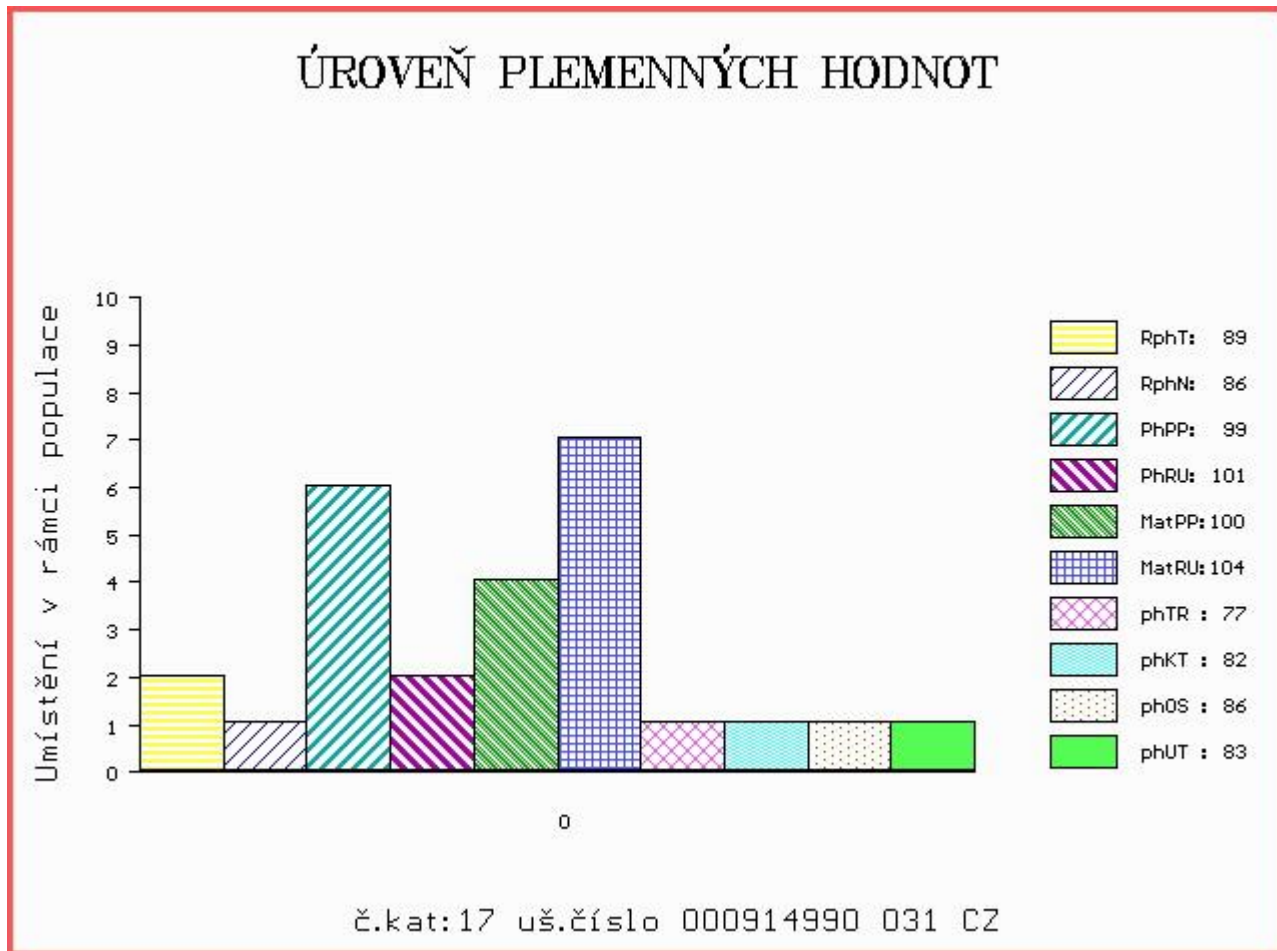
OOM ZBA 249 HIBERNATUS 8192132463
 OM ZBA 374 LARRY Z CUNKOVA ET 253031070329
 MOM 375 217 CZ HELENE 2492016267

MA 283138 932 CZ /3 ot 383000283138932
 OMM ZBA 220 EPOS 180351014980
 MM 110271 304 CZ 182304110271
 MMM 877 217 CZ JACHERE 8294130556

Vl.užit:nar: 34 kg ve 120d: 192 kg ve 210d: 293 kg v 365d: 433 kg / kříž: 127 cm
 |Přírůstek v testu : 1241 g / 89 přírůstek od narození: 1134 g / 86 šourek 36 cm
 |Věk při ZV 509 dní aktuálně k 27.01.17 hmotnost: 574 kg výška v kříži: 137 cm

| PLEMENNÉ HODNOTY | | | | | | | | | | LINEARNÍ HODNOCENÍ | | | | | | |
|------------------|----|----|-----|----|-----|-----|-----|-----|-----|--------------------|-------|-----|----|----|----|------|
| | pp | ru | pp | ru | TR | KT | OS | UT | | Hmot | kříž | TR | KT | OS | UT | CE |
| BÝK | PE | 99 | 101 | ME | 100 | 104 | 77 | 82 | 86 | 83 | | | | | | |
| MATKA | PE | 98 | 98 | ME | 111 | 88 | 83 | 85 | 87 | 84 | 870 / | 150 | 26 | 22 | 22 | 8 78 |
| Otec | PE | 88 | 109 | ME | 94 | 117 | 106 | 106 | 108 | 109 | 0 / | 0 | 0 | 0 | 0 | 0 |

HODNOCEN: TR 4 / / 4 KT / / OS / / UT Výsledek:



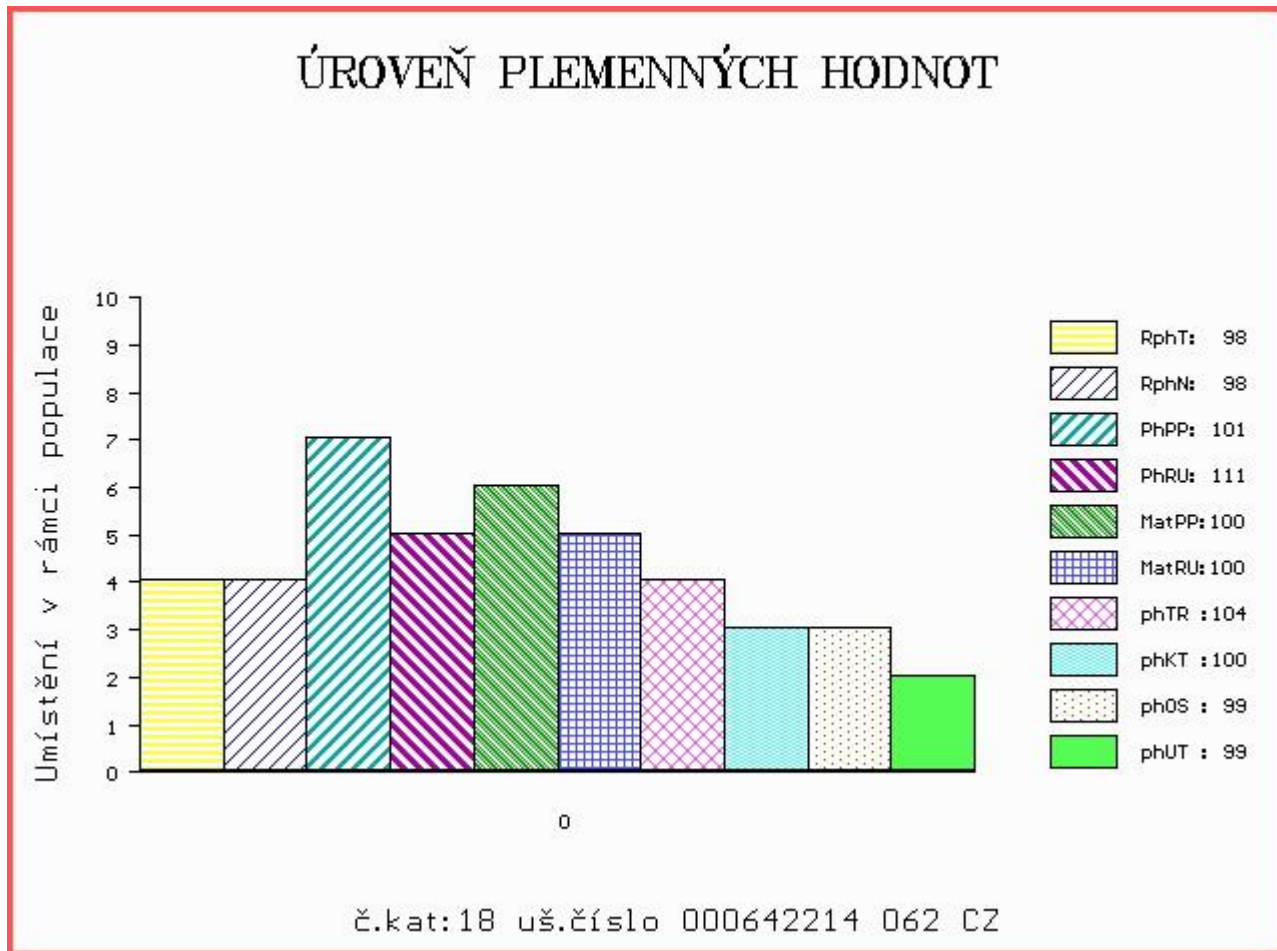
Číslo : 642214 062 CZ BAJZA MZLU MH/+ Číslo katalogu 18
 Dat.nar. : 02.12.2015 Plemeno : K100 Gasconne
 Chovatel : Mendelova univerzita Brno-ŠZP Žabčice
 Majitel : Mendelova univerzita Brno-ŠZP Žabčice

| | | | |
|-------------|-------------------------|----------------------|------------------------|
| OOO | 271 416 | ALADIN | 3150015840 |
| OO | ZGS 179 | ESPION MH/+ | 3100129446 |
| MOO | 999107439 | FR POLKA | 0999107439 |
| OTEC | ZGS 210 | GALION MH/+ | 8128041867 |
| OMO | ZGS 133 | SULTAN | 1141039380 |
| MO | 1144015026 | FR VANILLE | 1144015026 |
| MMO | 1198001456 | FR ORGUE | 1198001456 |
| OOM | 269 103 | RAVEL | 6502750225 |
| OM | 264 826 | BANCO | 0906108943 |
| MOM | 900100552 | FR 0552 | 0900100552 |
| MA | 262290 921 CZ /4 | ot TAMARA MOF | 357000262290921 |
| OMM | 262 755 | UCARRE | 1143039205 |
| MM | 906131 827 | FR BALADE | 0906131827 |
| MMM | 903253645 | FR VENISE | 0903253645 |

Vl.užit:nar: 42 kg ve 120d: 190 kg ve 210d: 326 kg v 365d: 524 kg / kříž: 132 cm
 Přírustek v testu : 1400 g / 98 přírustek od narození: 1322 g / 98 šourek 38 cm
 Věk při ZV 455 dní aktuálně k 27.01.17 hmotnost: 600 kg výška v kříži: 136 cm

| PLEMENNÉ HODNOTY | | | | | | | | | | LINEARNÍ HODNOCENÍ | | | | | | | |
|------------------|----|-----|-----|----|-----|-----|-----|-----|------|--------------------|-----|-----|----|----|----|---|----|
| | pp | ru | pp | ru | TR | KT | OS | UT | Hmot | kříž | TR | KT | OS | UT | CE | | |
| BÝK | PE | 101 | 111 | ME | 100 | 100 | 104 | 100 | 99 | 99 | | | | | | | |
| MATKA | PE | 97 | 104 | ME | 104 | 111 | 110 | 97 | 92 | 94 | 750 | 143 | 24 | 19 | 19 | 6 | 68 |
| OTEC | PE | 105 | 118 | ME | 96 | 88 | 104 | 106 | 107 | 107 | 0 | 0 | 0 | 0 | 0 | 0 | 0 |

HODNOCEN: TR 8 / /10 KT / / OS / / UT Výsledek:



Číslo : **914994 031 CZ BUICK Z CUNKOVA ET** Číslo katalogu 19
 Dat.nar. : 22.10.2015 Plemeno : G100 Aberdeen Angus
 Chovatel : Farma Kozák, s.r.o.
 Majitel : Farma Kozák, s.r.o.

OOO 281 765 G 13 STRUCTURE 13394625
 OO 279 298 LAGRAND MAF ANTIDOTE 5775 15442456
 MOO 14343091 US MAPLE LANE FOREVER LADY 277 14343091

Otec ZAI 177 BLELACK DUKE J262 521115202262
 OMO 281 766 CIRCLE A ADVENTURE 0124 13556245
 MO 15259208 US ONEILLS DELIA K 720 15259208
 MMO 14134966 US ONEILLS DELIA 715 14134966

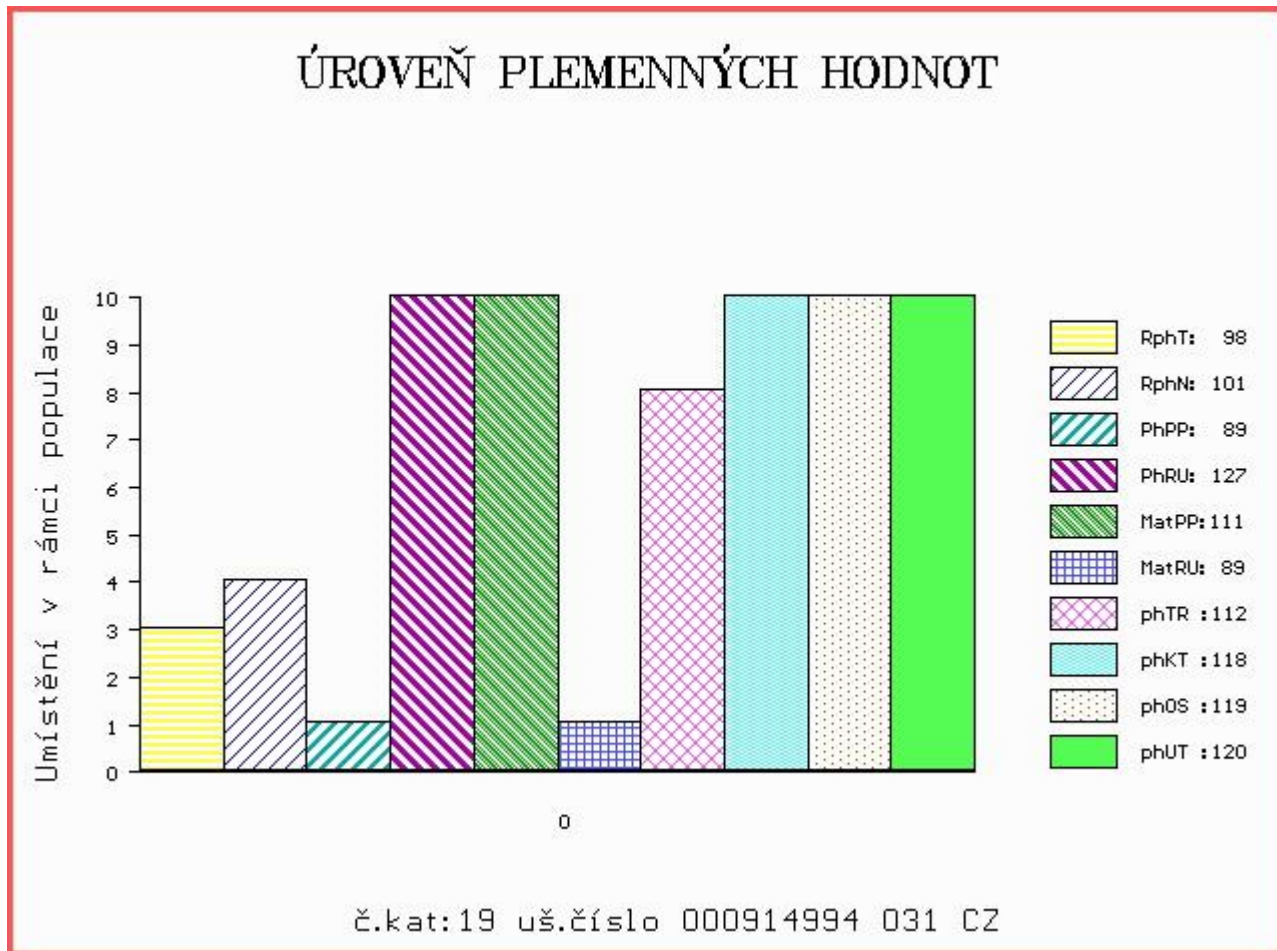
OOM 269 950 HOFF LIMITED EDITION SC 594 13119152
 OM ZAA 743 RAWBURN ROMMEL E423 562106600423
 MOM 1011876 CA PRAIRIELANE 8116 ROSEBUD 0011 1011876

MA 527762 931 CZ /1 ot ZROMMA Z OSTŘEHO 424000527762931
 OMM ZAA 334 LCHMN SHARPSHOOTER 1369 29AR0172
 MM 240528 931 CZ RED ET 398000240528931
 MMM 954266 US SRN MATTIE 2006 954266

Vl.užit:nar: 46 kg ve 120d: 251 kg ve 210d: 409 kg v 365d: 616 kg / kříž: 140 cm
 Přírůstek v testu : 1533 g / 98 přírůstek od narození: 1557 g / 101 šourek 38 cm
 Věk při ZV 496 dní aktuálně k 27.01.17 hmotnost: 767 kg výška v kříži: 143 cm

| PLEMENNÉ HODNOTY | | | | | | | | | | LINEARNÍ HODNOCENÍ | | | | | | |
|------------------|----|----|-----|----|-----|----|-----|-----|-----|--------------------|------|-----|----|----|----|------|
| | pp | ru | pp | ru | TR | KT | OS | UT | | Hmot | kříž | TR | KT | OS | UT | CE |
| BÝK | PE | 89 | 127 | ME | 111 | 89 | 112 | 118 | 119 | 120 | | | | | | |
| MATKA | PE | 93 | 121 | ME | 107 | 98 | 99 | 113 | 116 | 114 | 654 | 139 | 26 | 22 | 21 | 8 77 |
| Otec | PE | 98 | 109 | ME | 101 | 92 | 106 | 110 | 110 | 110 | 0 | 0 | 0 | 0 | 0 | 0 |

HODNOCEN: TR 9 / /10 KT / / OS / / UT Výsledek:



Číslo : 927932 061 CZ BARNY BLACK TOPANGUS Číslo katalogu 20
 Dat.nar. : 25.11.2015 Plemeno : G100 Aberdeen Angus
 Chovatel : Nechvátal Milan, Počátky
 Majitel : Nechvátal Milan, Počátky

OOO 280 717 YOUNG DALE KNOCK OUT 134U 1452364
 OO 280 716 YOUNG DALE XCALIBER 32X 1564938
 MOO 1375944 CA BROOKMORE TIBBIE 222T 1375944

OTEC ZAI 062 YONG DALE NOZEKA 2Z 1675836
 OMO 280 718 YOUNG DALE PANARAMA 66T 1404669
 MO 1515514 CA YOUNG DALE ELBA 60W 1515514
 MMO 1238491 CA YOUNG DALE ELBA 40P 1238491

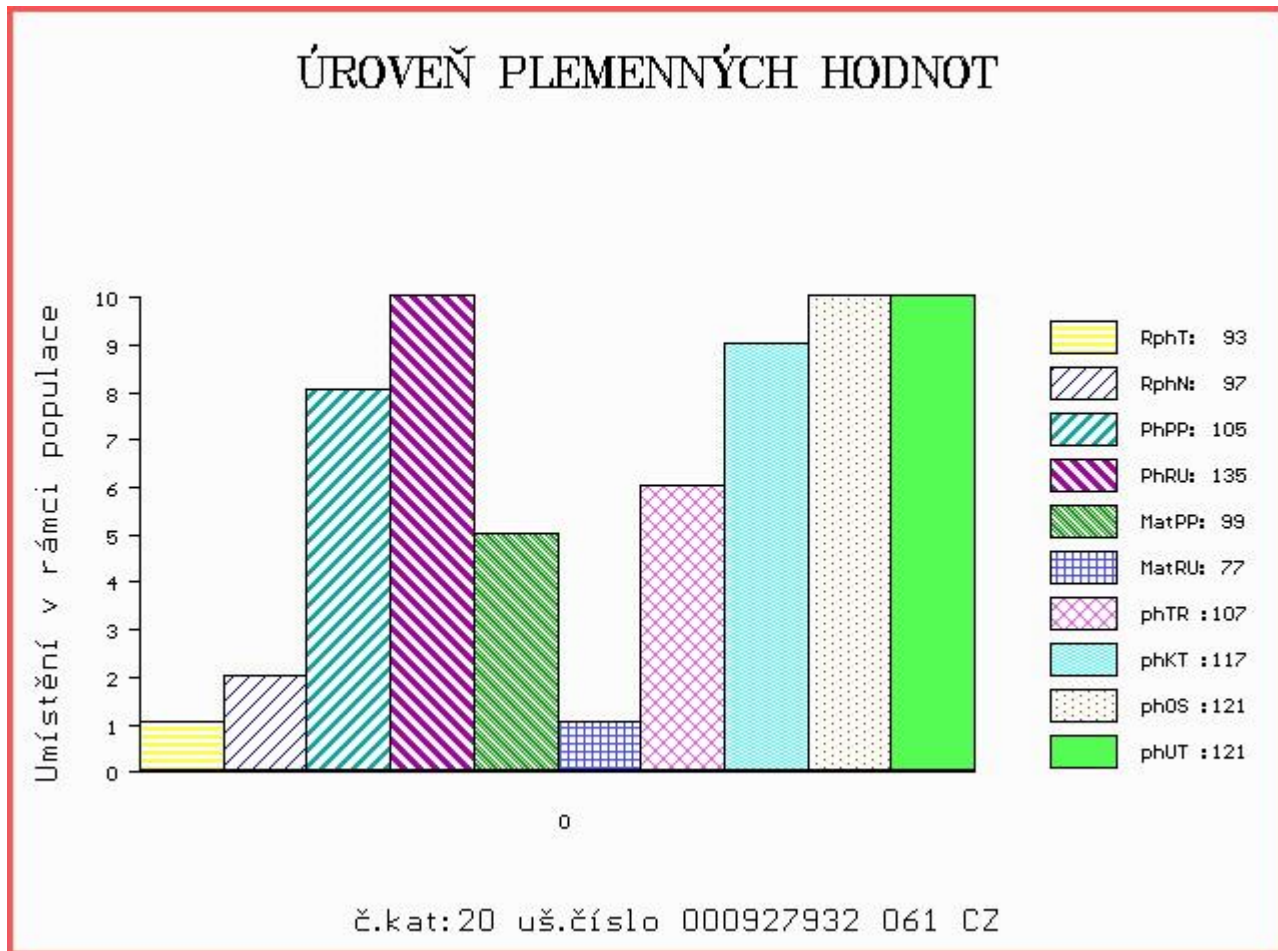
OOM ZAA 453 KARMÍN RED 16M ET 035282053009
 OM ZAA 601 OLE RED ZDB 035000532328031
 MOM 50086 242 CZ 109K 035242050086

MA 502835 961 CZ /2 ot VENDULA Z HOJOVIC 399000502835961
 OMM AAP 375 JARYN TEGRO 133284121883
 MM 254336 961 CZ 399000254336961
 MMM 48809 931 CZ RED 268000048809931

Vl.užit:nar: 37 kg ve 120d: 247 kg ve 210d: 373 kg v 365d: 590 kg / kříž: 131 cm
 Přírůstek v testu : 1366 g / 93 přírůstek od narození: 1473 g / 97 šourek 40 cm
 Věk při ZV 462 dní aktuálně k 27.01.17 hmotnost: 669 kg výška v kříži: 136 cm

| PLEMENNÉ HODNOTY | | | | | | | | | | LINEARNÍ HODNOCENÍ | | | | | | | |
|------------------|----|-----|-----|----|-----|----|-----|-----|------|--------------------|-----|-----|----|----|----|---|----|
| | pp | ru | pp | ru | TR | KT | OS | UT | Hmot | kříž | TR | KT | OS | UT | CE | | |
| BÝK | PE | 105 | 135 | ME | 99 | 77 | 107 | 117 | 121 | 121 | | | | | | | |
| MATKA | PE | 112 | 117 | ME | 94 | 88 | 99 | 104 | 107 | 107 | 730 | 139 | 23 | 20 | 20 | 7 | 70 |
| OTEC | PE | 96 | 118 | ME | 103 | 86 | 108 | 119 | 121 | 121 | 0 | 0 | 0 | 0 | 0 | 0 | 0 |

HODNOCEN: TR 6 / /10 KT / / OS / / UT Výsledek:



Číslo : 749128 053 CZ BLACK BERRY Z JAKUBOVIC Číslo katalogu 21
 Dat.nar. : 04.12.2015 Plemeno : G100 Aberdeen Angus
 Chovatel : VETLABFARM s.r.o.Jakubovice
 Majitel : VETLABFARM s.r.o.Jakubovice

OOO 279 314 HF DATA BANK 2H 939773
 OO 279 313 NIGHTINGALE PAPA A069 302307400069
 MOO 0 NIGHTINGALE PRIDE CINI U3 RWZ.U3.20

Otec ZAA 941 BLACKHAUGH EASY PAPA G733 562121600733
 OMO ZAA 548 RAWBURN TRANSFORMER EJR.W52.22
 MO 562121700363 UK BLACKHAUGH EMMA C363 562121700363
 MMO 806699 CA CUDLOBE ELLEN ERICA 46D 806699

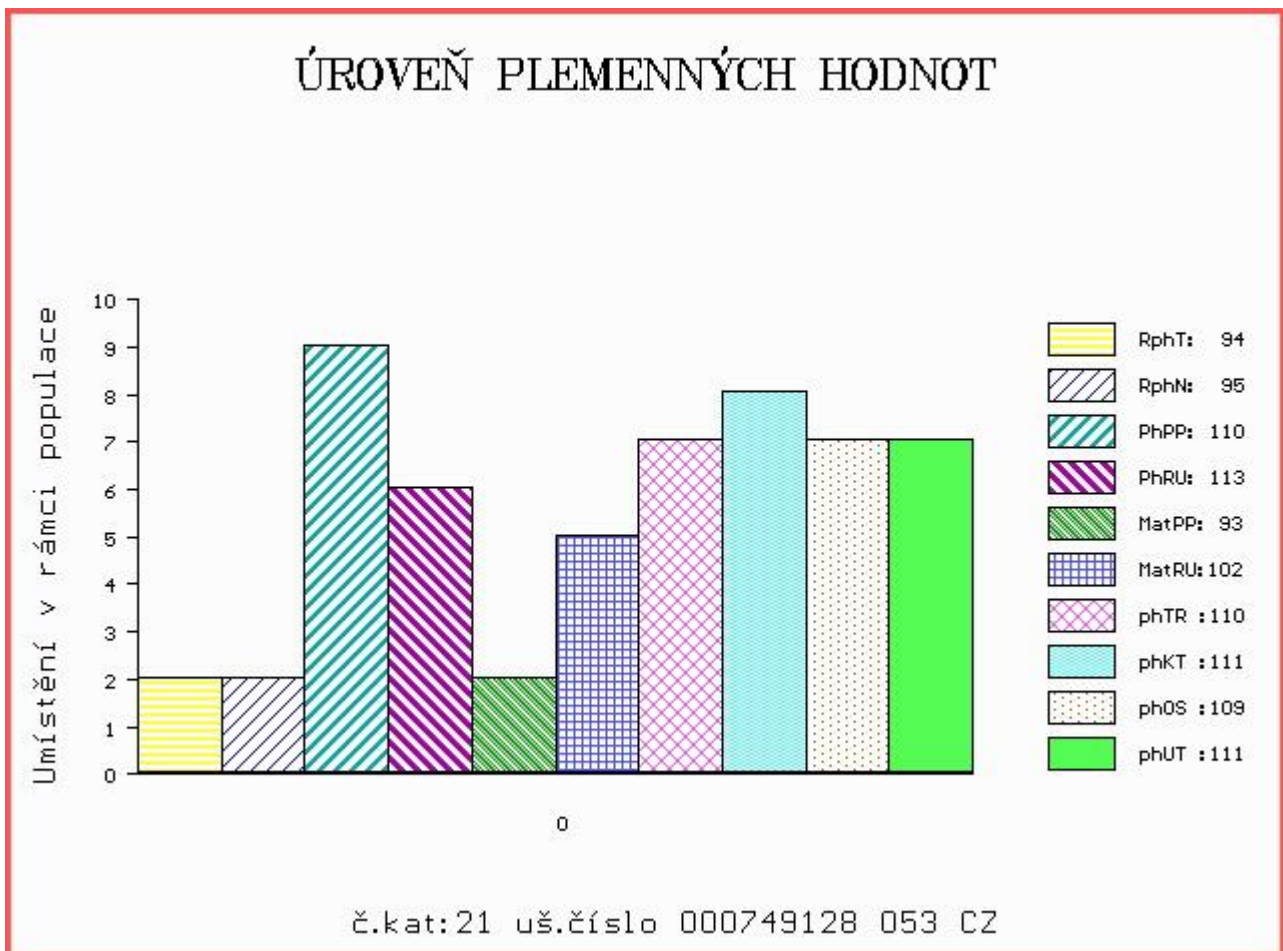
OOM ZAA 283 HAWKINS BRONZE 495436
 OM ZAA 440 KANÓN RED ET 119590106693
 MOM 5708 117 CZ 119117005708

MA 188160 953 CZ /7 ot RITA Z JAKUBOVIC 257000188160953
 OMM ZAA 328 MEWIL JONÁŠ 17J 045281105111
 MM 123670 511 CZ 257000123670511
 MMM 123651 511 CZ 257511123651

Vl.užit:nar: 39 kg ve 120d: 211 kg ve 210d: 339 kg v 365d: 567 kg / kříž: 135 cm
 Přírůstek v testu : 1408 g / 94 přírůstek od narození: 1440 g / 95 šourek 38 cm
 Věk při ZV 453 dní aktuálně k 27.01.17 hmotnost: 644 kg výška v kříži: 139 cm

| PLEMENNÉ HODNOTY | | | | | | | | | | LINEARNÍ HODNOCENÍ | | | | | | | | |
|------------------|----|-----|-----|----|----|-----|-----|-----|-----|--------------------|------|----|-----|----|----|----|---|----|
| | pp | ru | pp | ru | TR | KT | OS | UT | | Hmot | kříž | TR | KT | OS | UT | CE | | |
| BÝK | PE | 110 | 113 | ME | 93 | 102 | 110 | 111 | 109 | 111 | | | | | | | | |
| MATKA | PE | 106 | 93 | ME | 92 | 121 | 92 | 91 | 90 | 90 | 744 | / | 140 | 23 | 21 | 19 | 7 | 70 |
| Otec | PE | 108 | 124 | ME | 98 | 89 | 122 | 124 | 122 | 124 | 0 | / | 0 | 0 | 0 | 0 | 0 | 0 |

HODNOCEN: TR 8 / /10 KT / / OS / / UT Výsledek:



Číslo : 749129 053 CZ BLACK JACK Z JAKUBOVIC Číslo katalogu 22
 Dat.nar. : 09.12.2015 Plemeno : G100 Aberdeen Angus
 Chovatel : VETLABFARM s.r.o.Jakubovice
 Majitel : VETLABFARM s.r.o.Jakubovice

OOO 279 314 HF DATA BANK 2H 939773
 OO 279 313 NIGHTINGALE PAPA A069 302307400069
 MOO 0 NIGHTINGALE PRIDE CINI U3 RWZ.U3.20

Otec ZAA 941 BLACKHAUGH EASY PAPA G733 562121600733

OMO ZAA 548 RAWBURN TRANSFORMER EJRW52.22
 MO 562121700363 UK BLACKHAUGH EMMA C363 562121700363
 MMO 806699 CA CUDLOBE ELLEN ERICA 46D 806699

OOM ZAA 283 HAWKINS BRONZE 495436
 OM ZAA 440 KANÓN RED ET 119590106693
 MOM 5708 117 CZ 119117005708

MA 163991 953 CZ /8 ot ODETA Z JAKUBOVIC 257000163991953

OMM 264 932 GDAR RAINMAKER 340 647109
 MM 11983 571 CZ KENOSEE PARK ISOBEL 20A 715264
 MMM 0 KENOSEE PARK ISOBEL 18Y 680356

Vl.užit:nar: 41 kg ve 120d: 215 kg ve 210d: 339 kg v 365d: 545 kg / kříž: 131 cm
 Přírůstek v testu : 1483 g / 95 přírůstek od narození: 1410 g / 96 šourek 39 cm
 Věk při ZV 448 dní aktuálně k 27.01.17 hmotnost: 626 kg výška v kříži: 136 cm

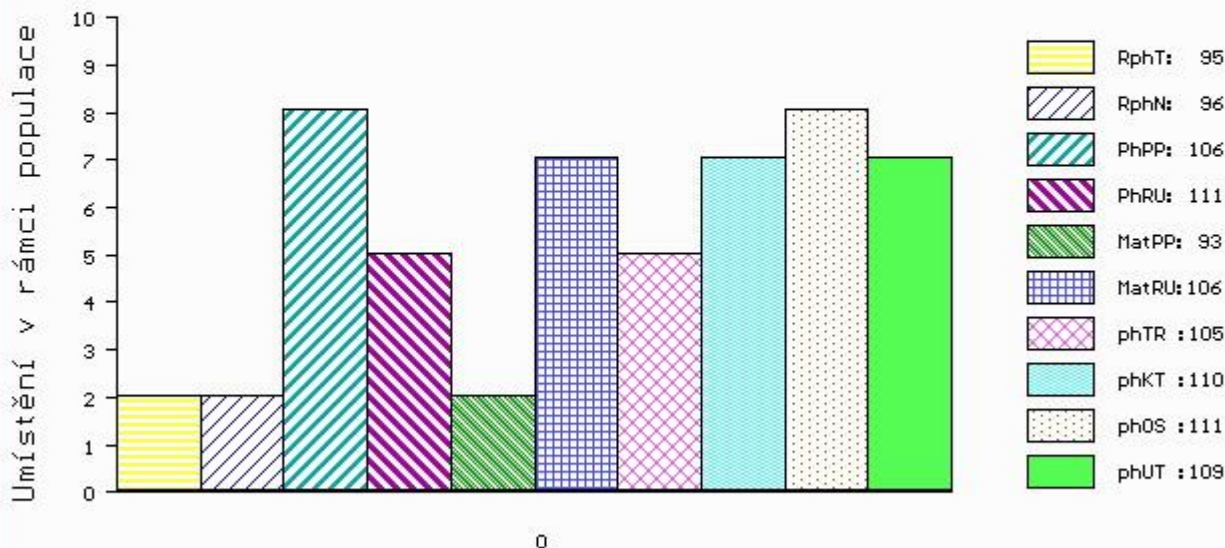
PLEMENNÉ HODNOTY

LINEARNÍ HODNOCENÍ

| | pp | ru | ME | pp | ru | TR | KT | OS | UT | Hmot | kříž | TR | KT | OS | UT | CE | |
|-------|----|-----|-----|----|----|-----|-----|-----|-----|------|------|-----|----|----|----|----|----|
| BÝK | PE | 106 | 111 | ME | 93 | 106 | 105 | 110 | 111 | 109 | | | | | | | |
| MATKA | PE | 103 | 99 | ME | 88 | 123 | 87 | 93 | 94 | 92 | 800 | 142 | 25 | 22 | 19 | 7 | 73 |
| Otec | PE | 108 | 124 | ME | 98 | 89 | 122 | 124 | 122 | 124 | 0 | 0 | 0 | 0 | 0 | 0 | 0 |

HODNOCEN: TR 7 / /10 KT / / OS / / UT Výsledek:

ÚROVEŇ PLEMENNÝCH HODNOT



č.kat:22 uš.číslo 000749129 053 CZ

Číslo : **928946 031 CZ BAX RED Z RANČIC** Číslo katalogu 23
 Dat.nar. : 21.12.2015 Plemeno : G100 Aberdeen Angus
 Chovatel : Šebelka Milan, SZ, Rančice
 Majitel : Šebelka Milan, SZ, Rančice

OOO 271 970 THE MOSS EUROPA A118 182920100118
 OO 271 969 AULDHOUSEBURN KARLOS D218 580271400218
 MOO 59901057 UK WEDDERLIE KATREN Y057 BE059901057

OTEC ZAA 798 NIGHTINGALE RED PIPER H446 302307300446
 OMO 271 971 MVF STOCKMAN 15K 1017417
 MO 302307500126 UK NIGHTINGALE PREC.PRINCESS B126 302307500126
 MMO 49700226 UK NIGHTINGALE PREC.PRINCESS Y226 WE049700226

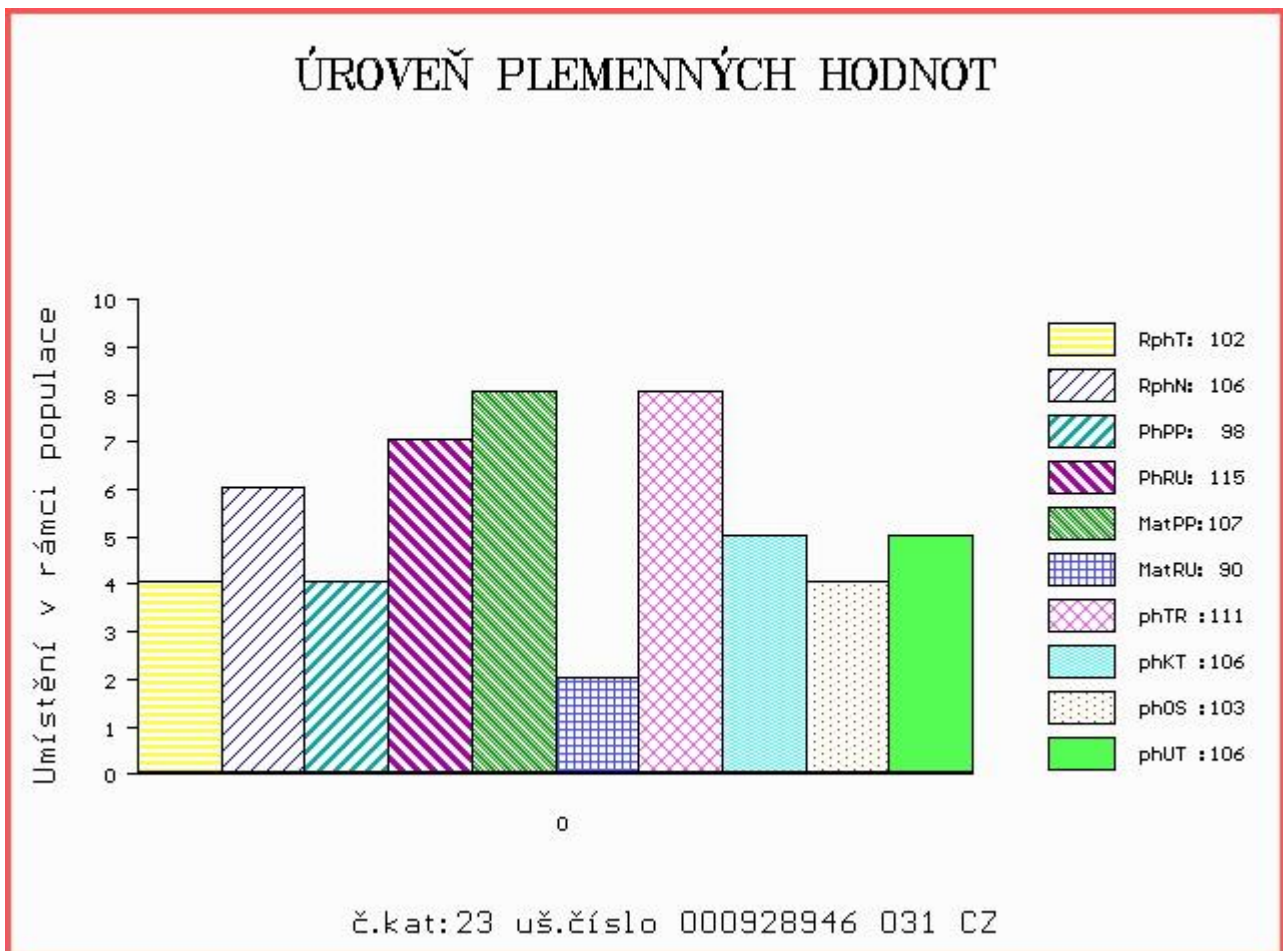
OOM ZAA 453 KARMÍN RED 16M ET 035282053009
 OM ZAA 726 RUBEL RED ZDB 035000629088031
 MOM 57938 242 CZ KAROLÍNA RED ZDB 28M 035000057938242

MA 482989 931 CZ /3 ot RED KARMANA Z RANČIC 19Z 326000482989931
 OMM ZAA 519 MILDA RED Z PĚČÍNA 268000049652031
 MM 321373 931 CZ RED KARMA Z RANČIC 19U 326000321373931
 MMM 184541 931 CZ AFR ELCON 3R 326000184541931

Vl.užit:nar: 37 kg ve 120d: 205 kg ve 210d: 324 kg v 365d: 576 kg / kříž: 135 cm
 Přírustek v testu : 1641 g / 102 přírustek od narození: 1489 g / 106 šourek 39 cm
 Věk při ZV 436 dní aktuálně k 27.01.17 hmotnost: 637 kg výška v kříži: 139 cm

| PLEMENNÉ HODNOTY | | | | | | | | | | LINEARNÍ HODNOCENÍ | | | | | | |
|------------------|----|----|-----|----|-----|-----|-----|-----|-----|--------------------|-------|-----|----|----|----|------|
| | pp | ru | pp | ru | TR | KT | OS | UT | | Hmot | kříž | TR | KT | OS | UT | CE |
| BÝK | PE | 98 | 115 | ME | 107 | 90 | 111 | 106 | 103 | 106 | | | | | | |
| MATKA | PE | 98 | 119 | ME | 106 | 104 | 100 | 99 | 99 | 99 | 652 / | 135 | 23 | 20 | 19 | 7 69 |
| OTEC | PE | 99 | 110 | ME | 108 | 76 | 112 | 111 | 109 | 113 | 0 / | 0 | 0 | 0 | 0 | 0 |

HODNOCEN: TR 9 / /10 KT / / OS / / UT Výsledek:



Číslo : 749132 053 CZ BOND RED Z JAKUBOVIC Číslo katalogu 24
 Dat.nar. : 31.12.2015 Plemeno : G100 Aberdeen Angus
 Chovatel : VETLABFARM s.r.o.Jakubovice
 Majitel : VETLABFARM s.r.o.Jakubovice

OOO 262 698 RED PERKS ADVANCE 121R 1195204
 OO 280 655 RED MAF ADVANTAGE 508R 1293956
 MOO 1201739 CA RED BIG SKY MAF CHEROKEE 240 1201739

OTEC ZAI 058 BAKKENS RED ADVANTAGE ET 78030-00266
 OMO 269 015 RED LCC HEAVEN OR BUST 1000B 788585
 MO 860149 CA RED TED ODESSA BUST 860149
 MMO 727799 CA RED TED BJR FELICE 727799

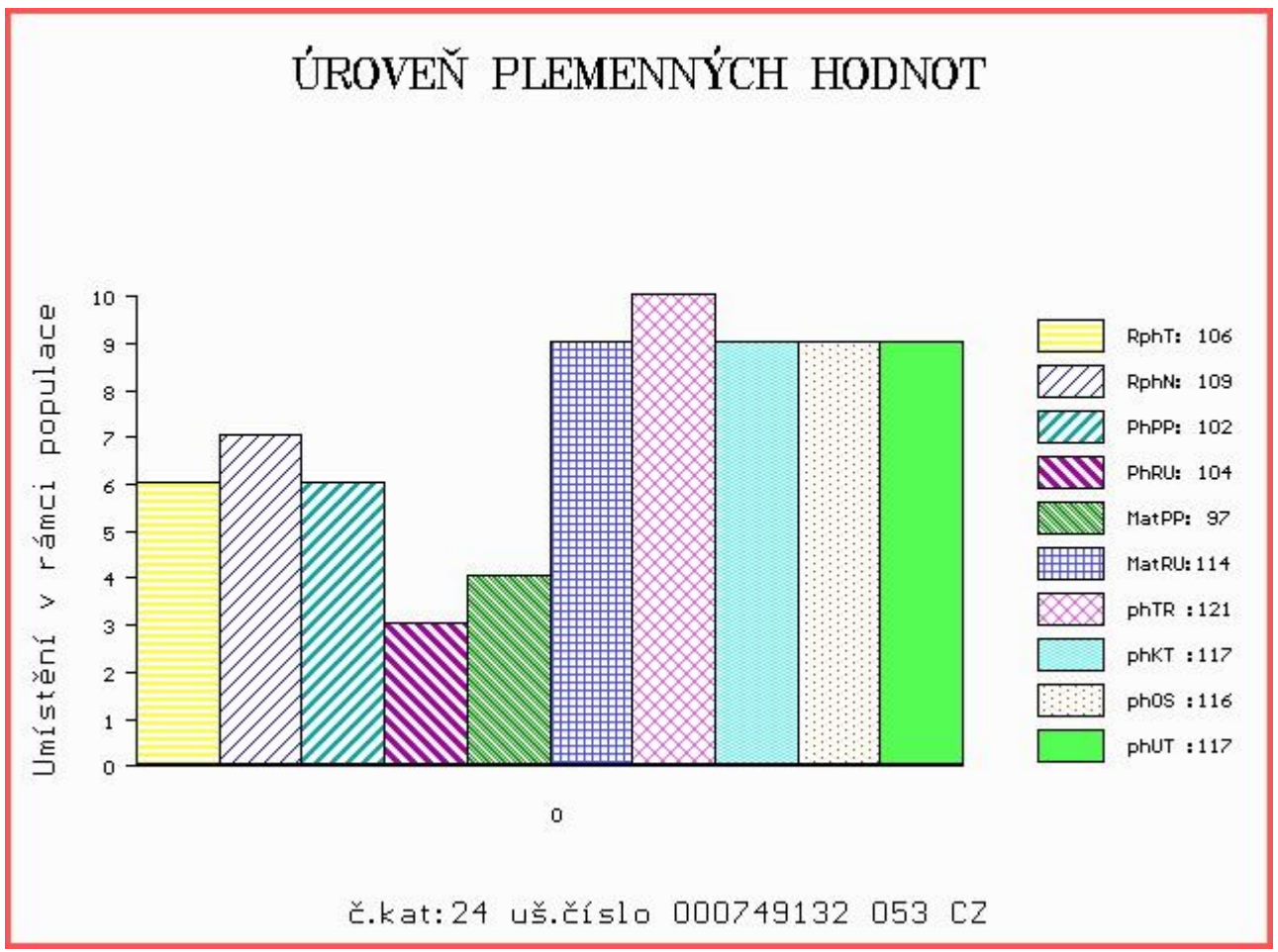
OOM ZAA 461 KUNA RED 268281117342
 OM ZAA 553 NÁRODNÍ VÍTĚZ Z PĚČÍNA 268000161028031
 MOM 43672 242 CZ FINESA REBA 2J 096242043672

MA 278341 953 CZ /3 ot VOLAVKA Z JAKUBOVIC 257000278341953
 OMM ZAA 440 KANÓN RED ET 119590106693
 MM 120983 953 CZ NORMA Z JAKUBOVIC 257000120983953
 MMM 142593 511 CZ LINDA Z JAKUBOVIC ET 257000142593511

Vl.užit:nar: 37 kg ve 120d: 205 kg ve 210d: 348 kg v 365d: 615 kg / kříž: 132 cm
 Přírůstek v testu : 1616 g / 106 přírůstek od narození: 1565 g / 109 šourek 38 cm
 Věk při ZV 426 dní aktuálně k 27.01.17 hmotnost: 652 kg výška v kříži: 136 cm

| PLEMENNÉ HODNOTY | | | | | | LINEARNÍ HODNOCENÍ | | | | | | | | | | | |
|------------------|----|-----|-----|----|-----|--------------------|-----|-----|------|------|-----|-----|----|----|----|---|----|
| | pp | ru | pp | ru | TR | KT | OS | UT | Hmot | kříž | TR | KT | OS | UT | CE | | |
| BÝK | PE | 102 | 104 | ME | 97 | 114 | 121 | 117 | 116 | 117 | | | | | | | |
| MATKA | PE | 106 | 104 | ME | 91 | 135 | 114 | 108 | 106 | 106 | 842 | 138 | 23 | 20 | 20 | 7 | 70 |
| OTEC | PE | 99 | 104 | ME | 103 | 93 | 109 | 109 | 108 | 109 | 0 | 0 | 0 | 0 | 0 | 0 | 0 |

HODNOCEN: TR 7 / /10 KT / / OS / / UT Výsledek:



Číslo : **914995 031 CZ BINGO Z CUNKOVA** Číslo katalogu 25
 Dat.nar. : 22.10.2015 Plemeno : U100 Hereford
 Chovatel : Farma Kozák, s.r.o.
 Majitel : Farma Kozák, s.r.o.

OOO 281 464 REMITALL NATION WIDE ET 93N C02833462
 OO 281 463 DOREPOLL 1 93N NATIONWIDE ET 90412155185
 MOO 2762709 CA REMITALL SALLY 131K C02762709

Otec HRF 456 KINGLEE 1 HERO 200976500345
 OMO 281 465 PRL 1900 RACQUET ET 560Y C02391335
 MO 200424300149 UK COSTHORPE 1 SADIE 149 200424300149
 MMO 6000375 UK COSTHORPE 1 SADIE 375 UKLE006000375

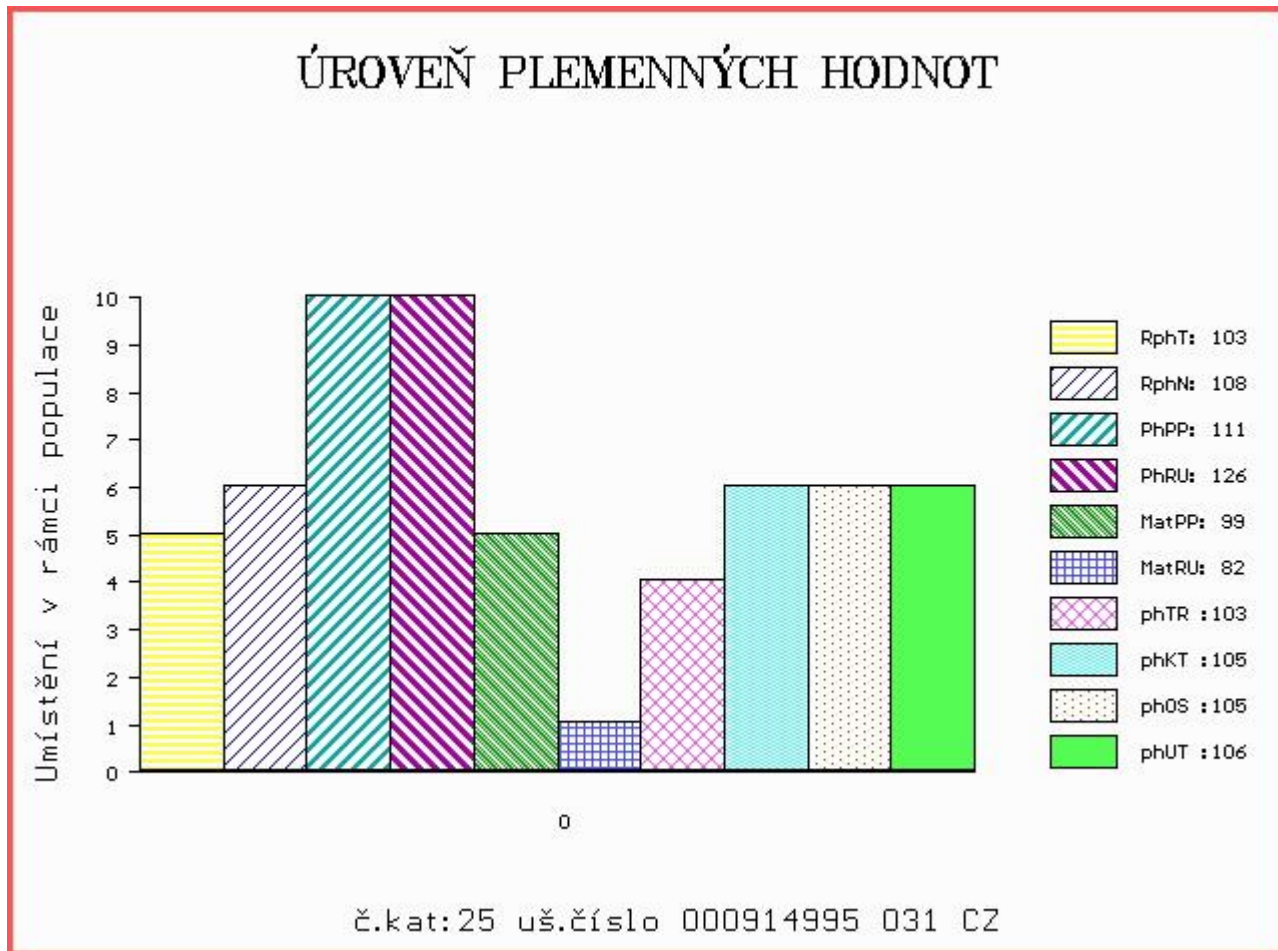
OOM 269 010 HARVIE JAVA 52J C02731348
 OM HRF 346 SMH AGASSI 328A 21104-00328
 MOM 6965300255 DK SOHOLM ROSA 69653-00255

MA 149969 942 CZ /3 ot URALKA Z PODLESI 061000149969942
 OMM HRF 246 HOMÉR ABS ET 032317007901
 MM 108965 407 CZ 061000108965407
 MMM 8007 317 CZ GÁLIE 061317008007

Vl.užit:nar: 32 kg ve 120d: 201 kg ve 210d: 335 kg v 365d: 563 kg / kříž: 137 cm
 Přírustek v testu : 1633 g / 103 přírustek od narození: 1479 g / 108 šourek 39 cm
 Věk při ZV 496 dní aktuálně k 27.01.17 hmotnost: 717 kg výška v kříži: 139 cm

| PLEMENNÉ HODNOTY | | | | | | | | | | LINEARNÍ HODNOCENÍ | | | | | | | |
|------------------|----|-----|-----|----|-----|----|-----|-----|------|--------------------|-----|-----|----|----|----|---|----|
| | pp | ru | pp | ru | TR | KT | OS | UT | Hmot | kříž | TR | KT | OS | UT | CE | | |
| BÝK | PE | 111 | 126 | ME | 99 | 82 | 103 | 105 | 105 | 106 | | | | | | | |
| MATKA | PE | 110 | 121 | ME | 101 | 88 | 92 | 97 | 100 | 98 | 754 | 137 | 22 | 19 | 18 | 6 | 65 |
| Otec | PE | 106 | 113 | ME | 101 | 86 | 117 | 109 | 105 | 109 | 0 | 0 | 0 | 0 | 0 | 0 | 0 |

HODNOCEN: TR 9 / /10 KT / / OS / / UT Výsledek:



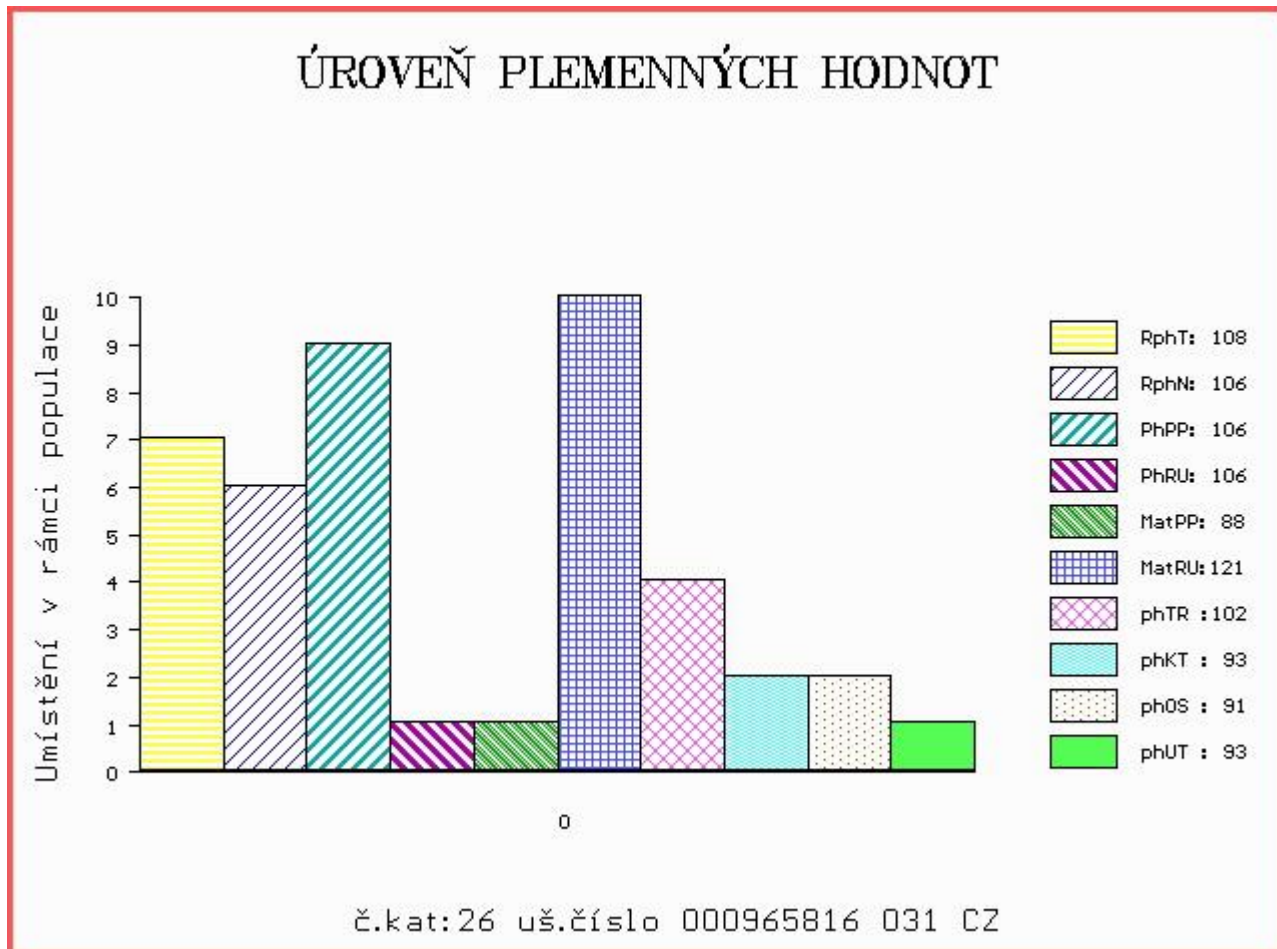
Číslo : 965816 031 CZ BARYK Z CUNKOVA Číslo katalogu 26
 Dat.nar. : 05.12.2015 Plemeno : U100 Hereford
 Chovatel : Farma Kozák, s.r.o.
 Majitel : Farma Kozák, s.r.o.

| | | | |
|-------------|----------------------------|---------------------------------------|------------------------|
| OOO | 000 | DR AWESOME B429 | A18594399 |
| OO | 269 417 | TEX PRIME TIME | C02363117 |
| MOO | 0 | TEX ADELINÉ 3263 ET | A18394799 |
| OTEC | HRF 226 | CIRCLE-D STANDARD TIME ET 236Z | P2450902 |
| OMO | 000 | WTK TYRONE CL DOMINO 107P | P 2057388 |
| MO | 2245712 CA | CIRCLE-D 170P DESIGN 451T | P C02245712 |
| MMO | 0 | WP 100L DESIGN 99P | P C02055729 |
| OOM | 265 242 | HUTH HOMERUN 11E | X23885810 |
| OM | HRF 246 | HOMÉR ABS ET | 032317007901 |
| MOM | 23872077 US | FHF OPTIMAL BETTY 599 | X23872077 |
| MA | 143950 942 CZ /4 ot | | 061000143950942 |
| OMM | HRP 271 | BOJSKOV 1 KOMET ET | 90586-0021 |
| MM | 8043 317 CZ | HÁVA Z PODLESÍ | 061317008043 |
| MMM | 3646 317 CZ | LCV 98Z MILKMAID 14D | P2603181 |

Vl.užit:nar: 41 kg ve 120d: 202 kg ve 210d: 292 kg v 365d: 478 kg / kříž: 133 cm
 Přírustek v testu : 1625 g / 108 přírustek od narození: 1251 g / 106 šourek 39 cm
 Věk při ZV 452 dní aktuálně k 27.01.17 hmotnost: 565 kg výška v kříži: 138 cm

| PLEMENNÉ HODNOTY | | | | | LINEARNÍ HODNOCENÍ | | | | | | | | | | | | |
|------------------|----|-----|-----|----|--------------------|-----|-----|-----|------|------|-----|-----|----|----|----|---|----|
| | pp | ru | pp | ru | TR | KT | OS | UT | Hmot | kříž | TR | KT | OS | UT | CE | | |
| BÝK | PE | 106 | 106 | ME | 88 | 121 | 102 | 93 | 91 | 93 | | | | | | | |
| MATKA | PE | 109 | 99 | ME | 88 | 128 | 106 | 98 | 95 | 97 | 582 | 142 | 23 | 20 | 16 | 6 | 65 |
| OTEC | PE | 99 | 113 | ME | 86 | 115 | 107 | 107 | 107 | 109 | 0 | 0 | 0 | 0 | 0 | 0 | 0 |

HODNOCEN: TR 10 / / 6 KT / / OS / / UT Výsledek:





NÁRODNÍ VÝSTAVA HOSPODÁŘSKÝCH ZVÍŘAT MEZINÁRODNÍ VELETRH PRO ŽIVOČIŠNOU VÝROBU



11.-14.5.2017
BRNO – VÝSTAVIŠTĚ



- Národní šampionát masných plemen skotu
- Národní šampionát holštýnského skotu
- Národní šampionát plemen brown swiss a jersey
- Přehlídka českého strakatého skotu
- Předvádění prasat, ovcí a koz s odborným komentářem
- Přehlídky a hodnocení koní s ukázkami jezdeckých sportů
- Včelařská výstava
- Prezentace regionálních potravin
- Prezentace potravin Klasa a Český výrobek

Souběžně probíhají:



www.vystavazvirat.cz
www.animaltech.cz

