

KATALOG ZÁKLADNÍHO VÝBĚRU

dne 7.03.2017

Farka Martin, Todně - Březí

začátek cca 14,00 hod.

Č. k.	Číslo býčka	OTEC st.reg.	DATUM NAROZENÍ	PLEM	HM. kg	KŘ. cm	Přír. g	od RPH	nar.	CHOVATEL
1	923775	031 CZ ZLM 164	02.10.15	Y100	732	144	1419	g	108	Farka Martin, Todně
2	923776	031 CZ ZLI 823	03.10.15	Y100	650	139	1274	g	82	Farka Martin, Todně
3	923779	031 CZ ZLI 823	06.11.15	Y100	600	137	1251	g	86	Farka Martin, Todně
4	923777	031 CZ ZLI 823	09.11.15	Y100	700	139	1473	g	90	Farka Martin, Todně
5	923778	031 CZ ZLM 406	15.11.15	Y100	668	139	1422	g	92	Farka Martin, Todně
6	923780	031 CZ ZLM 057	18.11.15	Y100	654	137	1402	g	104	Farka Martin, Todně
7	923781	031 CZ ZLI 921	19.11.15	Y100	582	135	1233	g	87	Farka Martin, Todně
8	923782	031 CZ ZLI 823	22.11.15	Y100	698	143	1508	g	95	Farka Martin, Todně
9	923783	031 CZ ZLI 538	24.11.15	Y100	636	138	1380	g	85	Farka Martin, Todně
10	923784	031 CZ ZLI 551	24.11.15	Y100	592	140	1268	g	78	Farka Martin, Todně
11	923785	031 CZ ZLI 823	08.12.15	Y100	614	135	1376	g	82	Farka Martin, Todně
12	923786	031 CZ ZLI 928	14.12.15	Y100	568	139	1271	g	98	Farka Martin, Todně
13	970220	031 CZ ZLI 823	29.12.15	Y100	540	139	1261	g	85	Farka Martin, Todně
14	970221	031 CZ ZLM 254	29.12.15	Y100	610	137	1424	g	87	Farka Martin, Todně
15	970222	031 CZ ZLM 240	31.12.15	Y100	558	139	1304	g	98	Farka Martin, Todně
16	967256	031 CZ ZAU 009	08.11.15	UU100	668	135	1416	g	108	Farka Martin, Todně

Plemenné hodnoty uvedené v katalogu jsou spočítány k 31.12.2016



<i>Den</i>	<i>Datum</i>	<i>Začátek</i>	<i>OPB , chovatel</i>	<i>Ks</i>	<i>Plemena</i>	<i>Dražba</i>
Pondělí	20.2.2017	9,00	OPB Měcholupy	30	MS,AA,CH	<i>hodinu po skončení ZV</i>
		15,00	<i>Chlupáčková Hana,Ing.,Ležnice</i>	6	MS	<i>x</i>
			<i>UFARMA s.r.o.,Čistá u Rovné - Ležnice</i>	2	CH	<i>x</i>
Úterý	21.2.2017	9,00	OPB Osík	42	CH,PI,AA,BA,MS, UU,MM	<i>hodinu po skončení ZV</i>
		16,00	<i>Lux Jiří,Vlkov</i>	3	CH	<i>x</i>
Středa	22.2.2017	9,00	OPB Benešov	40	CH,LI,PI	<i>hodinu po skončení ZV</i>
		16,00	<i>Minaříková Hana,Hluk</i>	5	BA	<i>x</i>
Čtvrtek	23.2.2017	9,00	OPB Benešov	40	MS,AA	<i>hodinu po skončení ZV</i>
		16,00	<i>Poruba Jan, Šenov u N.Jičína</i>	1	LI	<i>x</i>
Pátek	24.2.2017	9,00	OPB Janovice	36	MS,AA,HE,CH	<i>hodinu po skončení ZV</i>
Sobota	25.2.2017	10,00	<i>Agrochyt s.r.o.Mohelno</i>	1	LI	<i>x</i>
		12,00	<i>Poláková Zdenka,Dolní Libochová</i>	1	MS	<i>x</i>
		14,00	<i>Hrtús Miroslav,Mírovka</i>	1	BA	<i>x</i>
Neděle	26.2.2017	8,00	<i>Šeda J.,Helvíkovice</i>	7	LI	<i>x</i>
		10,00	<i>Fišar Filip,Lhotka</i>	5	LI	<i>x</i>
		14,00	<i>Montážně obchodní firma s.r.o.,B.Mlýn</i>	19	GS,UU,BM,LI	<i>x</i>
Pondělí	27.2.2017	9,00	OPB Cunkov	45	LI	<i>hodinu po skončení ZV</i>
		16,00	<i>Farma Karel Dvořák s.r.o.</i>	2	LI	<i>x</i>
Úterý	28.2.2017	9,00	OPB Cunkov	41	CH	<i>hodinu po skončení ZV</i>
		16,00	<i>Tájek Jaroslav,Zvíkov</i>	1	CH	<i>x</i>
		17,00	K+K Břilice GIGANT	3	CH,LI	<i>x</i>
Středa	1.3.2017	9,00	OPB Cunkov	26	MS,AA,SA,PP,HE ,BA,GS	<i>hodinu po skončení ZV</i>
		15,00	<i>Valenta Petr,Budyně</i>	2	MS	<i>x</i>
		16,00	<i>Diviš Miroslav,Láz</i>	7	MS,LI	<i>x</i>
Čtvrtek	2.3.2017	10,00	<i>Loos Adolf,Hora Svaté Kateřiny</i>	4	LI,SA	<i>x</i>
		13,00	<i>Herman Anton,MVDr,ing.,Varnsdorf</i>	4	BM	<i>x</i>
		15,00	<i>Družstvo vlastníků Libeň - Vtelno</i>	3	CH	<i>x</i>
Úterý	7.3.2017	14,00	<i>Farka Martin,Todně</i>	16	LI,UU	<i>x</i>
				393		



Vysvětlivky ke zkratkám ve jménech v katalogu :

ET	- býček narozen po embryotrasferu
RED	- zbarvení red angus
P,V	- bezrohý / volný roh - heterozygot (MS,CH,LI,BA)
PP	- bezrohý – homozygot stanoven testem DNA (MS,CH,LI,BA)
R	- rohatý (MS)
+/+	- homozygot s alelami způsobujícími běžné osvalení (GS)
+ /MH	- heterozygot s jednou alelou podmiňující dvojí osvalení (GS)
MH/MH	- homozygot - obě alely podmiňující dvojí osvalení (GS – oddíl „B“ PK)

U matek plemene BA

Třída	Výška kříž (cm)	Hmotnost (kg)	RPH přímý efekt	RPH mat. efekt	RPH osvalení
SE	147 a více	800 a více	105 a vic	103 a vic	103 a vic
EC	147 a více	800 a více	105 a vic	pod 103	103 a vic
EM	147 a více	800 a více	pod 105	103 a vic	pod 103
CM	pod 147	pod 800	105 a vic	103 a vic	103 a vic
C1	pod 147	pod 800	105 a vic	pod 103	103 a vic
M1	pod 147	pod 800	pod 105	103 a vic	pod 103

Popisky grafu úrovně plemenných hodnot

Jednotlivé plemenné hodnoty jsou rozděleny do pásem na základě výpočtu kvantilu normálního rozložení, které udávají, jak si konkrétní jedinec stojí v porovnání s průměrem populace plemenných býčků odchovaných v období 2012 – 2017.

pásma	Pozice býka v rámci populace	zkratka	Popis údaje v grafu
10	býk patří hodnotou RPH do 10 % nejlepších býků v daném ukazateli	<i>RphT</i>	RPH pro přírůstek v testu
9	býk patří hodnotou RPH do 20 % nejlepších býků v daném ukazateli	<i>RphN</i>	RPH pro životní přírůstek
8	býk patří hodnotou RPH do 30 % nejlepších býků v daném ukazateli	<i>RpPP</i>	RPH pro přímý efekt porody
7	býk patří hodnotou RPH do 40 % nejlepších býků v daném ukazateli	<i>RpRU</i>	RPH pro přímý efekt růst
6	býk patří hodnotou RPH do 50 % nejlepších býků v daném ukazateli	<i>MatPP</i>	RPH pro maternální efekt porody
5	býk patří hodnotou RPH do průměru býků v daném ukazateli	<i>MatRU</i>	RPH pro maternální efekt růst
4	býk patří hodnotou RPH do 60 % nejlepších býků v daném ukazateli	<i>phTR</i>	RPH pro lineární hodnocení těl. rámec
3	býk patří hodnotou RPH do 70 % nejlepších býků v daném ukazateli	<i>phKT</i>	RPH pro lineární hodnocení kap. těla
2	býk patří hodnotou RPH do 80 % nejlepších býků v daném ukazateli	<i>phOS</i>	RPH pro lineární hodnocení osvalení
1	býk patří hodnotou RPH do 90 % nejlepších býků v daném ukazateli	<i>phUT</i>	RPH pro lineární hodnocení užit. typ

Hlavní selekční kritéria pro výběr do plemnitby na OPB a odchovu u chovatele

Hlavním selekčním kritériem bude pouze lineární hodnocení při základním výběru.

Důvody vyřazení před základním výběrem

- hodnocení tělesného rámce (1,2,3 body dle parametrů daného plemene)
- hodnocení bodů za hmotnost v 365 dnech (1,2,3 body dle parametrů daného plemene)
- nepředvedení býka k základnímu výběru na ohlávce nebo na vodící tyči
- na základě rozhodnutí majitele býka o jeho vyřazení
- zdravotní důvody (displazie varlat, apod.)

Důvody vyřazení při základním výběrem

- hodnocení délky těla (1,2,3 body dle parametrů daného plemene)
- hodnocení ukazatelů kapacity těla (1,2,3 body dle parametrů daného plemene)
- hodnocení ukazatelů osvalení (1,2,3 body dle parametrů daného plemene)
- hodnocení užitkové typu (1,2,3 body dle parametrů daného plemene)
- závažné vady exteriéru při základním výběru
- neodpovídající funkčnost končetin při základním výběru
- zdravotní důvody (displazie varlat, apod.)

Reklamační řád pro základní výběry býků

Majitel odchovávaného býčka má právo podat reklamaci proti rozhodnutí výběrové komise (ČSCHMS). Tato reklamační může mít písemnou nebo ústní formu. Po skončení základního výběru býků vyzve předseda výběrové komise k podání případných protestů (reklamací). Reklamační se podává nejpozději do 60-ti minut od výzvy předsedy výběrové komise. Reklamační se podává předsedovi výběrové komise. Jménem majitele býka může jednat také zástupce OPB. Po vznesení reklamační následuje nové předvedení býka. Reklamační je podmíněna složením nevratné kauce 1000 Kč, přičemž polovina z této částky je určena pro provozovatele OPB a polovina pro ČSCHMS. Tato kauce musí být složena okamžitě v hotovosti v době podání reklamační předsedovi výběrové komise.

V případě shodného verdiktu výběrové komise a majitele býka je platný tento shodný verdikt.

V případě neshody mezi verdiktem výběrové komise a majitelem býka bude proveden nový základní výběr. Provedení nového základního výběru je podmíněno složením kauce 5000 Kč za každého reklamovaného býka. Kauce se skládá na účet ČSCHMS nejpozději do 10-ti kalendářních dnů ode dne provedení základního výběru. V případě, že nebudou peníze připsány na účet v daném termínu, platí původní verdikt výběrové komise a reklamační se dále neřeší. Nový základní výběr se uskuteční do 30-ti dnů od sporného výběru na místě, kde byla podána reklamační, pokud se obě strany nedohodnou jinak. Většinové složení komise nesmí být totožné se složením komise, která vynesla sporný verdikt. O složení komise rozhoduje ČSCHMS po dohodě s příslušným chovatelským klubem a Radou PK daného plemene. O závěru nového základního výběru je sepsán nový výběrový protokol. Proti tomuto rozhodnutí se již nelze dále odvolat. V případě, že je potvrzeno původní rozhodnutí výběrové komise, propadá kauce ve prospěch ČSCHMS, v opačném případě se vrací majiteli býka do 10-ti kalendářních dní od provedení nového základního výběru. Náklady spojené s novým základním výběrem nese strana, která při svém rozhodnutí či jednání nebyla v právu.

V každém případě se o reklamaci vede písemný zápis. Rozhodnutí výběrové komise se váže ke konkrétnímu zvířeti v konkrétním čase a není možno se na něj odvolávat v případných následných sporech. Schváleno výborem ČSCHMS dne 21.3.2006 v Hradištku pod Medníkem, změny schváleny VČS dne 6.9.2007.



Sekretariát: ČSCHMS Praha Těšnov 17 11705 Praha 1 Mobil : +420 724 007 860 Telefon : +420 221 812 865 E-mail : info@cschms.cz	Ředitel PK <i>Kopecký Jan</i> Osík 201 569 67 Osík u Litomyšle Mobil : +420 724 007 862 Telefon : +420 461 612 809 E-mail : kopecvy@cschms.cz	Adresa PK <i>Honová Nina</i> Osvoboditelů 35/9 410 02 Lovosice Mobil : +420 724 073 641 E-mail : honova@cschms.cz
---	--	--

Číslo : 923775 031 CZ BENVENUTO Z TODNĚ Číslo katalogu 1
 Dat.nar. : 02.10.2015 Plemeno : Y100 Limousine
 Chovatel : Farka Martin, Todně
 Majitel : Farka Martin, Todně

OOO 270 290 TITANES P 06.651 33993
 OO ZLI 650 TIGRIS PP 14.026 24243
 MOO 1401547615 DE FELCA P 14.015 47615

OTEC ZLM 164 VOJTA Z TODNĚ P 397000757329031
 OMO 268 813 RICARD 5627457963
 MO 4240970929 FR VOUTE 4240970929
 MMO 4240302324 FR PATIENCE 4240302324

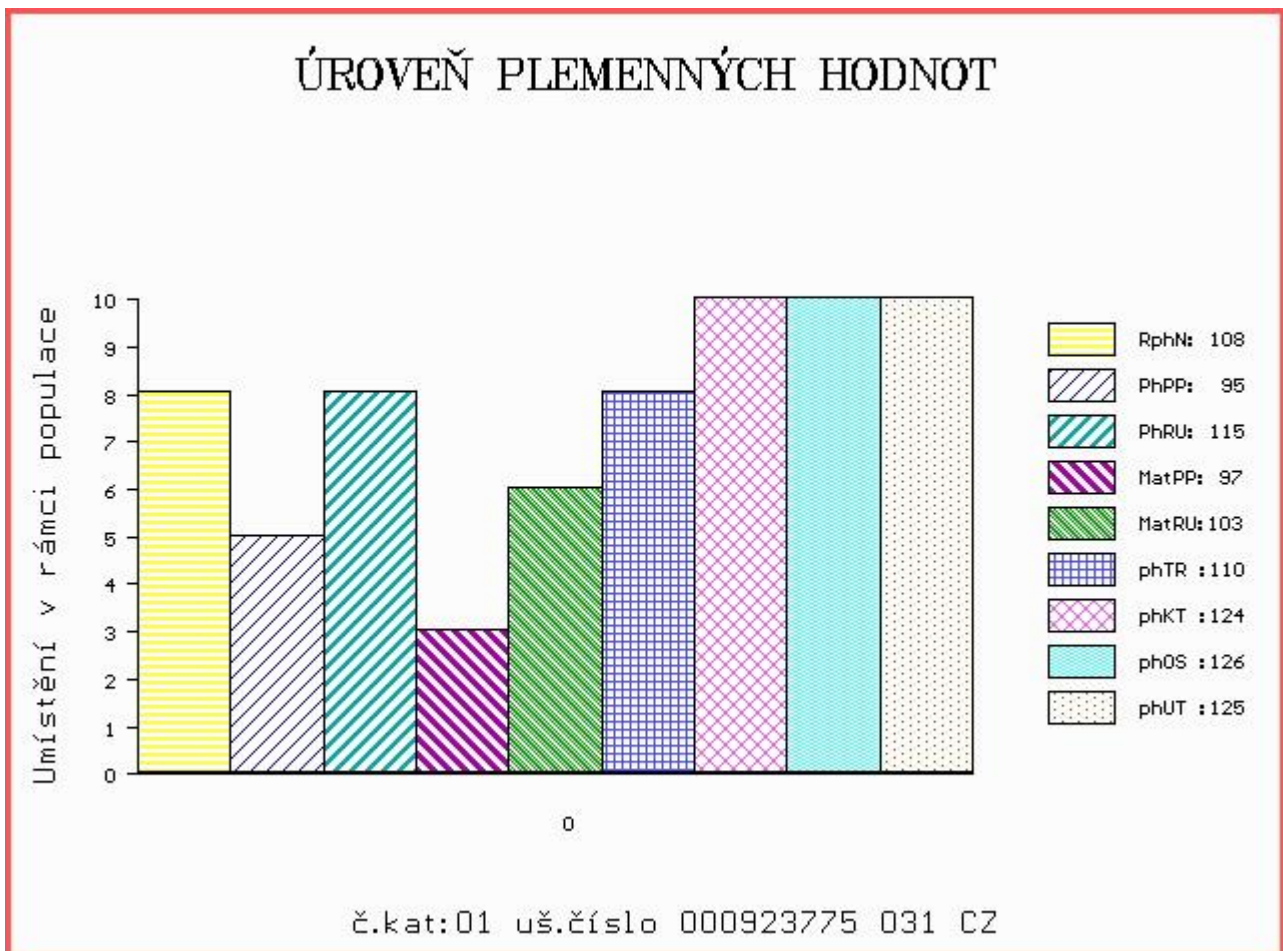
OOM ZLI 269 HIGHLANDER 1692111209
 OM ZLI 559 ROESTI 2424460309
 MOM 2495019091 FR LUMIERE 2495019091

MA 326219 931 CZ /4 ot TENA Z LOČENIC 056000326219931
 OMM ZLI 442 HAMMEL OSVALD 64467-00722
 MM 234291 931 CZ 056000234291931
 MMM 126201 201 CZ 056000126201201

Vl.užit:nar: 48 kg ve 120d: 232 kg ve 210d: 342 kg v 365d: 558 kg / kříž: 0 cm
 Přírustek od narození: 1419 g / 108 šourek 38 cm
 Věk při ZV 522 dní aktuálně k 26.01.17 hmotnost: 732 kg výška v kříži: 144 cm

PLEMENNÉ HODNOTY						LINEARNÍ HODNOCENÍ											
	pp	ru	pp	ru	TR	KT	OS	UT	Hmot	kříž	TR	KT	OS	UT	CE		
BÝK	PE	95	115	ME	97	103	110	124	126	125							
MATKA	PE	97	117	ME	104	106	111	122	124	122	818	146	25	23	21	8	77
OTEC	PE	94	113	ME	90	100	104	115	116	116	660	144	27	23	23	8	81

HODNOCEN: TR 9 / /10 KT / / OS / / UT Výsledek:



Číslo : 923776 031 CZ BRACH Z TODNĚ P Číslo katalogu 2
 Dat.nar. : 03.10.2015 Plemeno : Y100 Limousine
 Chovatel : Farka Martin, Todně
 Majitel : Farka Martin, Todně

OOO 270 531 CEDAR PATCH GRENADIER P 103405
 OO 270 373 VRAI P 8700840731
 MOO 140915 CA LIBELLULE 140915

OTEC ZLI 823 ECRIN P 2309141391
 OMO ZLI 230 DAUPHIN 1988004715
 MO 3615069802 FR ORAISON 3615069802
 MMO 3688006618 FR DIANE 3688006618

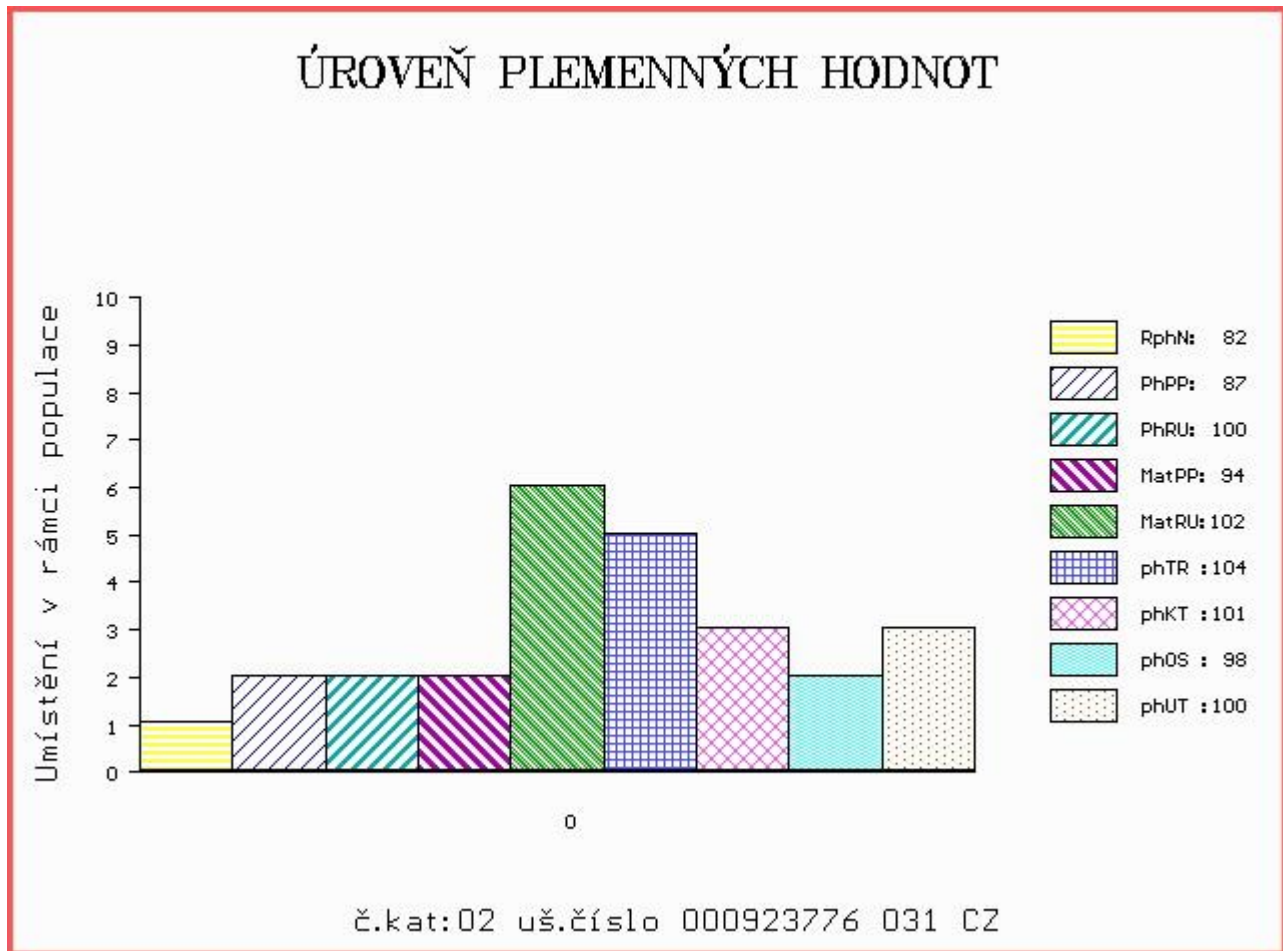
OOM ZLI 553 RYDE URANOS P 57065-00457
 OM ZLI 551 BOLIDE P 8700840992
 MOM 8700840734 FR VALSE 8700840734

MA 486663 931 CZ /1 ot VANESA Z TODNĚ P 397000486663931
 OMM ZLI 932 CN MAJOR V 05.801 34792
 MM 985808 433 DE GUSTI 09.858 08433
 MMM 532775334 DE GAZELLE 05.327 75334

Vl.užit:nar: 37 kg ve 120d: 175 kg ve 210d: 273 kg v 365d: 467 kg / kříž: 0 cm
 Přírustek od narození: 1274 g / 82 šourek 37 cm
 Věk při ZV 521 dní aktuálně k 26.01.17 hmotnost: 650 kg výška v kříži: 139 cm

PLEMENNÉ HODNOTY										LINEARNÍ HODNOCENÍ						
	pp	ru	ME	pp	ru	TR	KT	OS	UT	Hmot	kříž	TR	KT	OS	UT	CE
BÝK	PE	87	100	ME	94	102	104	101	98	100						
MATKA	PE	84	102	ME	91	106	109	107	105	107	828	146	26	23	23	8 80
OTEC	PE	90	98	ME	96	98	108	97	93	96	810	153	27	19	19	6 71

HODNOCEN: TR 6 / / 6 KT / / OS / / UT Výsledek:



Číslo : 923779 031 CZ BALOG Z TODNĚ P Číslo katalogu 3
 Dat.nar. : 06.11.2015 Plemeno : Y100 Limousine
 Chovatel : Farka Martin, Todně
 Majitel : Farka Martin, Todně

OOO 270 531 CEDAR PATCH GRENADIER P 103405
 OO 270 373 VRAI P 8700840731
 MOO 140915 CA LIBELLULE 140915

OTEC ZLI 823 ECRIN P 2309141391
 OMO ZLI 230 DAUPHIN 1988004715
 MO 3615069802 FR ORAISON 3615069802
 MMO 3688006618 FR DIANE 3688006618

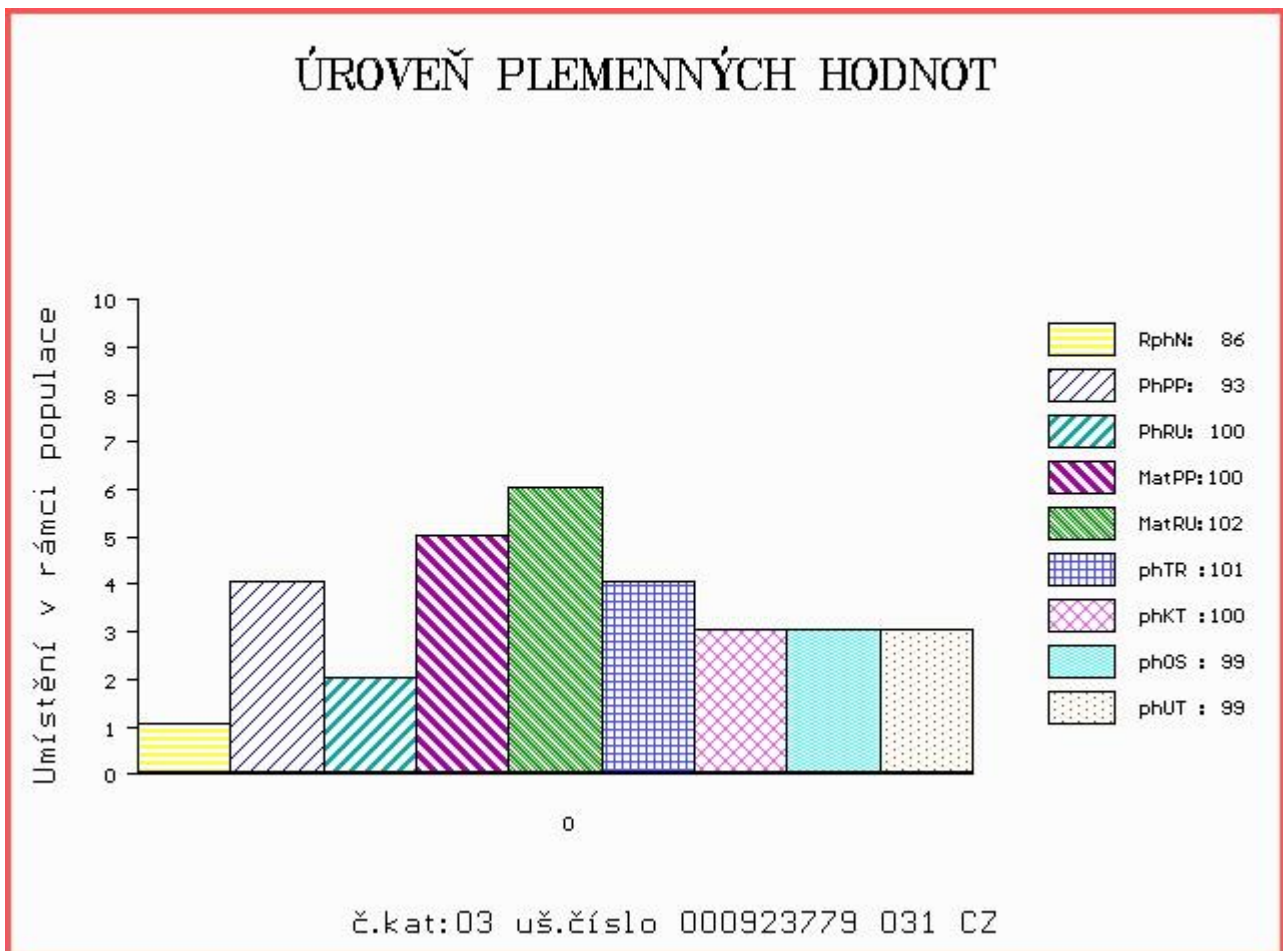
OOM 271 943 TITANE 5703412752
 OM ZLI 835 TRIUMPH 09.841 59143
 MOM 344526114 FR NENCY 03.445 26114

MA 450271 931 CZ /2 ot UMPHA Z TODNĚ 397000450271931
 OMM ZLI 617 PRADO VFU 007000501431081
 MM 373976 961 CZ STELLA VODENSKÁ 396000373976961
 MMM 4805007187 FR VELLE 4805007187

Vl.užit:nar: 41 kg ve 120d: 186 kg ve 210d: 287 kg v 365d: 472 kg / kříž: 133 cm
 Přírustek od narození: 1251 g / 86 šourek 38 cm
 Věk při ZV 487 dní aktuálně k 26.01.17 hmotnost: 600 kg výška v kříži: 137 cm

PLEMENNÉ HODNOTY										LINEARNÍ HODNOCENÍ							
	pp	ru	pp	ru	TR	KT	OS	UT		Hmot	kříž	TR	KT	OS	UT	CE	
BÝK	PE	93	100	ME	100	102	101	100	99	99							
MATKA	PE	97	103	ME	104	103	103	104	104	105	745	146	27	21	20	7	75
OTEC	PE	90	98	ME	96	98	108	97	93	96	810	153	27	19	19	6	71

HODNOCEN: TR 6 / / 6 KT / / OS / / UT Výsledek:



Číslo : 923777 031 CZ BALOUN Z TODNĚ P Číslo katalogu 4
 Dat.nar. : 09.11.2015 Plemeno : Y100 Limousine
 Chovatel : Farka Martin, Todně
 Majitel : Farka Martin, Todně

OOO 270 531 CEDAR PATCH GRENADIER P 103405
 OO 270 373 VRAI P 8700840731
 MOO 140915 CA LIBELLULE 140915

OTEC ZLI 823 ECRIN P 2309141391
 OMO ZLI 230 DAUPHIN 1988004715
 MO 3615069802 FR ORAISON 3615069802
 MMO 3688006618 FR DIANE 3688006618

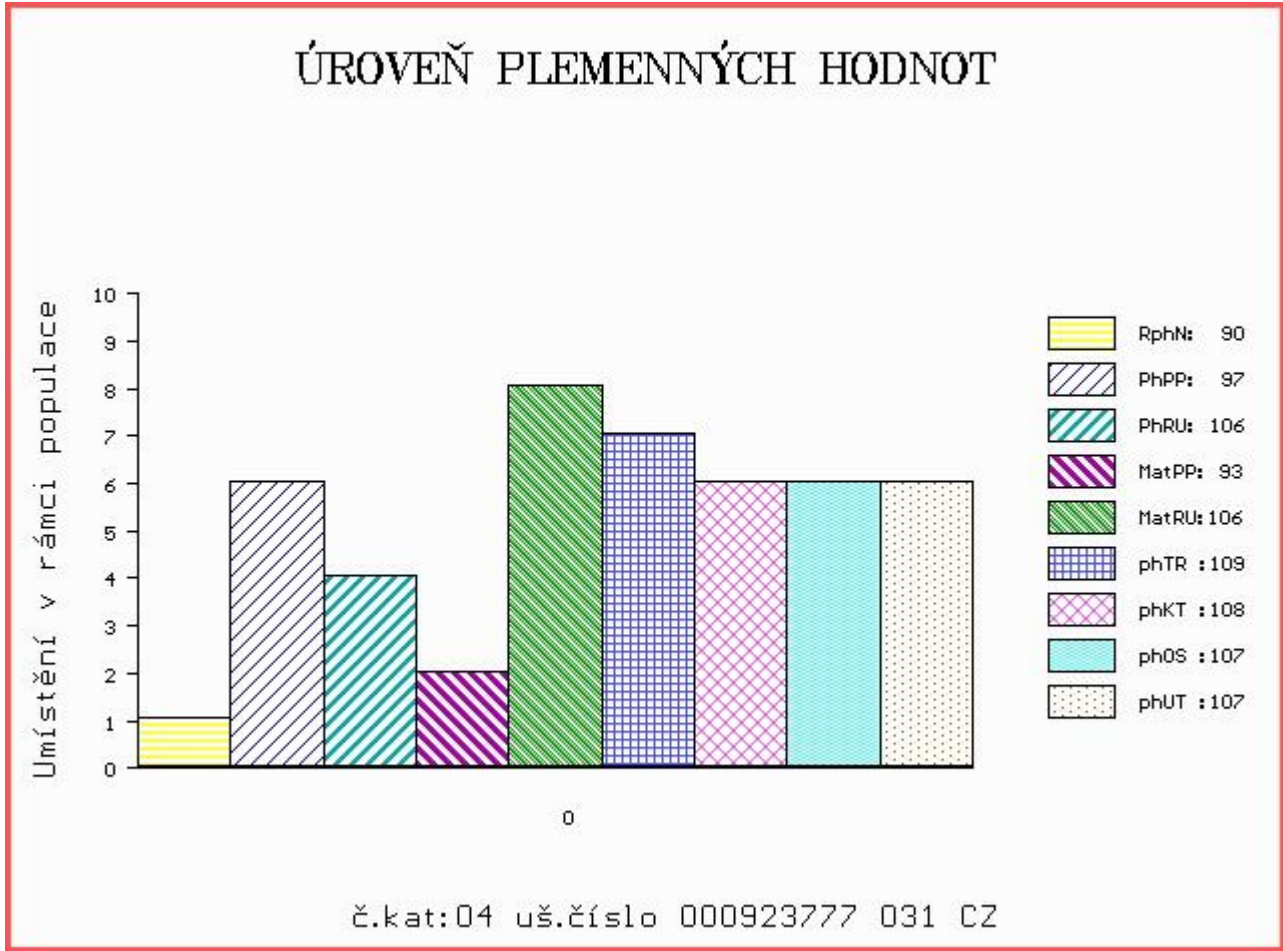
OOM 270 261 IGOR VOM EIDERLAND P 01.142 99668
 OM ZLI 632 IDOL V 14.032 09737
 MOM 1402289664 DE FORMATSIA 14.022 89664

MA 486648 931 CZ /2 ot VIKTORKA Z TODNĚ 397000486648931
 OMM ZLI 932 CN MAJOR V 05.801 34792
 MM 985808 437 DE BRUNI 09.858 08437
 MMM 937212542 DE BLANKA P 09.372 12542

Vl.užit:nar: 46 kg ve 120d: 215 kg ve 210d: 325 kg v 365d: 592 kg / kříž: 136 cm
 Přírustek od narození: 1473 g / 90 šourek 37 cm
 Věk při ZV 484 dní aktuálně k 26.01.17 hmotnost: 700 kg výška v kříži: 139 cm

PLEMENNÉ HODNOTY										LINEARNÍ HODNOCENÍ							
	pp	ru	pp	ru	TR	KT	OS	UT		Hmot	kříž	TR	KT	OS	UT	CE	
BÝK	PE	97	106	ME	93	106	109	108	107	107							
MATKA	PE	102	103	ME	89	119	110	109	108	108	796	146	27	23	19	7	76
OTEC	PE	90	98	ME	96	98	108	97	93	96	810	153	27	19	19	6	71

HODNOCEN: TR 7 / /10 KT / / OS / / UT Výsledek:



Číslo : **923778 031 CZ BRENEK Z TODNĚ** Číslo katalogu 5
 |Dat.nar. : 15.11.2015 Plemeno : Y100 Limousine
 |Chovatel : Farka Martin, Todně
 |Majitel : Farka Martin, Todně

OOO 279 904 CN MOSKITO P 05.803 96113
 OO 279 903 CN MATEO PP 05.353 09827
 MOO 579432409 DE CN CITA P 05.794 32409

OTEC ZLM 406 GUERET PO P 1212008733
 OMO ZLI 560 ON-DIT 3615069746
 MO 1208085073 FR DICTEE 1208085073
 MMO 1202073373 FR TURQUOISE 1202073373

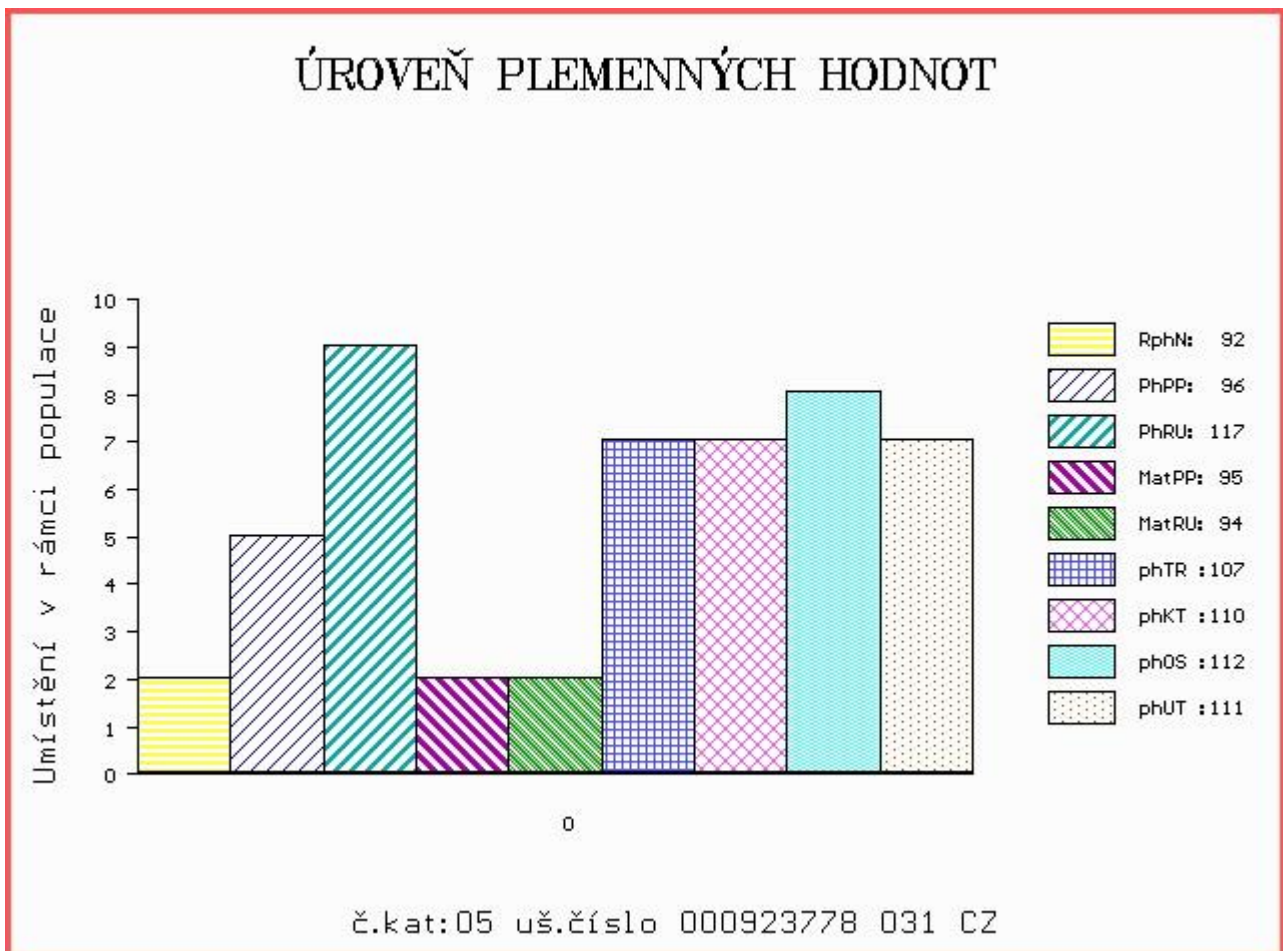
OOM 271 944 MATADOR VOM EIDERLAND P 01.154 19897
 OM ZLI 836 MAX V 09.430 84631
 MOM 940162722 DE 09.401 62722

MA 486669 931 CZ /1 ot 397000486669931
 OMM ZLI 374 LILIE Z KALIŠTĚ 031053020507
 MM 316570 931 CZ 397000316570931
 MMM 155080 931 CZ NOLA Z OSTRÉHO 253000155080931

Vl.užit:nar: 45 kg ve 120d: 187 kg ve 210d: 300 kg v 365d: 527 kg / kříž: 134 cm
 Přírustek od narození: 1422 g / 92 šourek 36 cm
 Věk při ZV 478 dní aktuálně k 26.01.17 hmotnost: 668 kg výška v kříži: 139 cm

PLEMENNÉ HODNOTY										LINEARNÍ HODNOCENÍ						
	pp	ru	pp	ru	TR	KT	OS	UT		Hmot	kříž	TR	KT	OS	UT	CE
BÝK	PE	96	117	ME	95	94	107	110	112	111						
MATKA	PE	103	102	ME	89	100	97	104	107	105	756	144	27	21	22	8 78
OTEC	PE	86	134	ME	100	87	110	114	115	114	0	0	0	0	0	0

HODNOCEN: TR 7 / / 9 KT / / OS / / UT Výsledek:



Číslo : 923780 031 CZ BENITO Z TODNĚ P Číslo katalogu 6
 Dat.nar. : 18.11.2015 Plemeno : Y100 Limousine
 Chovatel : Farka Martin, Todně
 Majitel : Farka Martin, Todně

OOO 270 815 INDECIS 2293004195
 OO ZLI 560 ON-DIT 3615069746
 MOO 3690006248 FR FRANCHON 3690006248

OTEC ZLM 057 BAVARDAGE 2257773618
 OMO ZLI 230 DAUPHIN 1988004715
 MO 2257773207 FR RIDELLE 2257773207
 MMO 2296004352 FR MANDARINE 2296004352

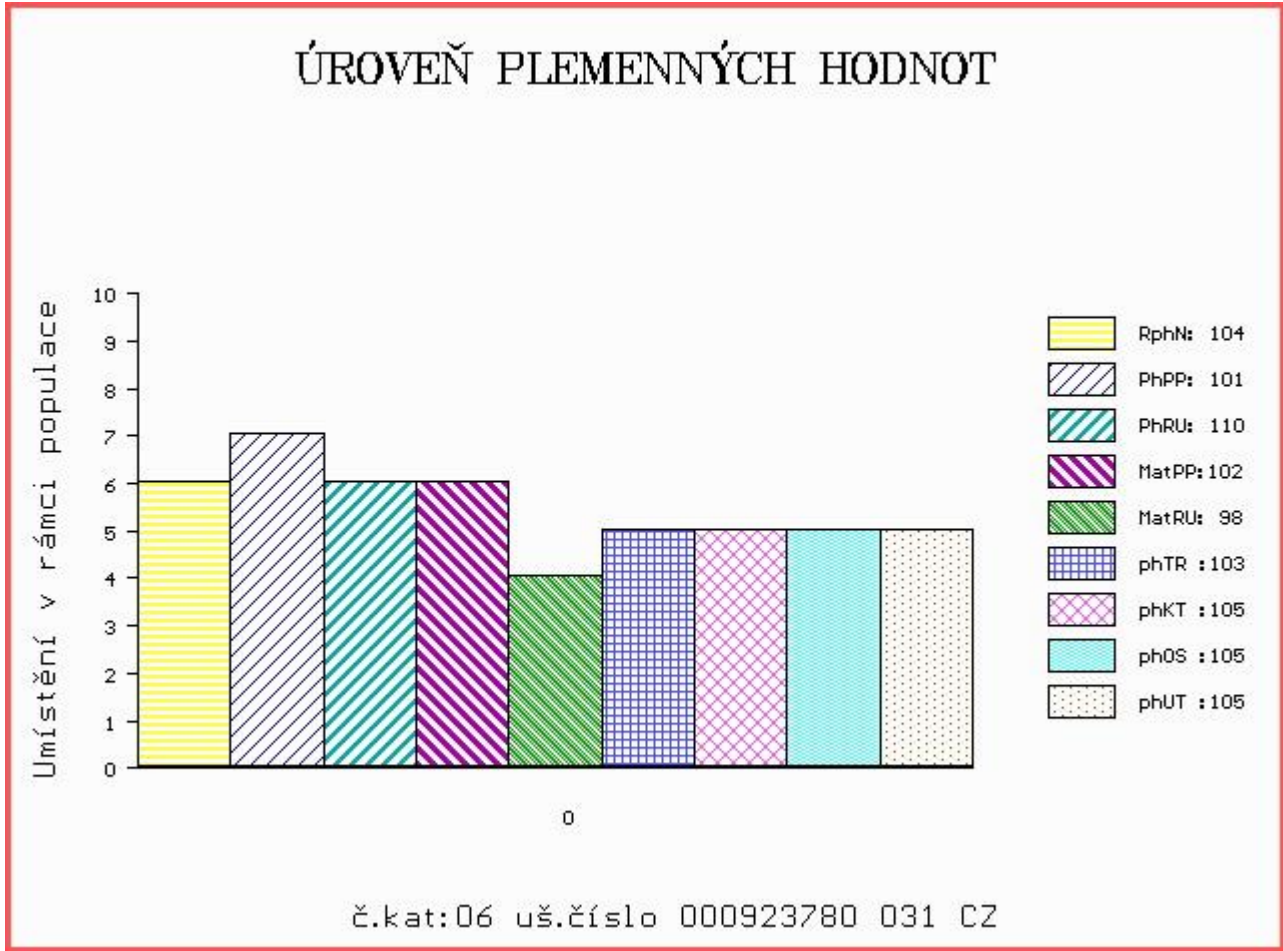
OOM ZLI 374 LILIE Z KALIŠTĚ 031053020507
 OM LIP 658 TALENT Z TODNĚ 397000673770031
 MOM 4240970929 FR VOUTE 4240970929

MA 486665 931 CZ /1 ot P 397000486665931
 OMM ZLM 031 CAYTANO PP 05.346 47544
 MM 986393 505 DE HELEN P 09.863 93505
 MMM 937212556 DE HANNA P 09.372 12556

Vl.užit:nar: 44 kg ve 120d: 190 kg ve 210d: 304 kg v 365d: 539 kg / kříž: 133 cm
 Přírustek od narození: 1402 g / 104 šourek 36 cm
 Věk při ZV 475 dní aktuálně k 26.01.17 hmotnost: 654 kg výška v kříži: 137 cm

PLEMENNÉ HODNOTY										LINEARNÍ HODNOCENÍ						
	pp	ru	pp	ru	TR	KT	OS	UT		Hmot	kříž	TR	KT	OS	UT	CE
BÝK	PE	101	110	ME	102	98	103	105	105	105						
MATKA	PE	98	94	ME	96	105	83	82	82	82	664 /	144	24	20	19	7 70
OTEC	PE	104	125	ME	108	92	110	113	113	112	0 /	0	0	0	0	0

HODNOCEN: TR 6 / /10 KT / / OS / / UT Výsledek:



Číslo : 923781 031 CZ BLATOUC Z TODNĚ P Číslo katalogu 7
 Dat.nar. : 19.11.2015 Plemeno : Y100 Limousine
 Chovatel : Farka Martin, Todně
 Majitel : Farka Martin, Todně

OOO 272 286 HERALD P 03.460 95934
 OO 272 237 HERGEN P 03.478 67209
 MOO 340618425 DE GABI 03.406 18425

Otec ZLI 921 HINZ PP 05.347 27253
 OMO 272 238 LORENZO 07.673 33350
 MO 579669189 DE NURIA P 05.796 69189
 MMO 578026039 DE NATHALIE P 05.780 26039

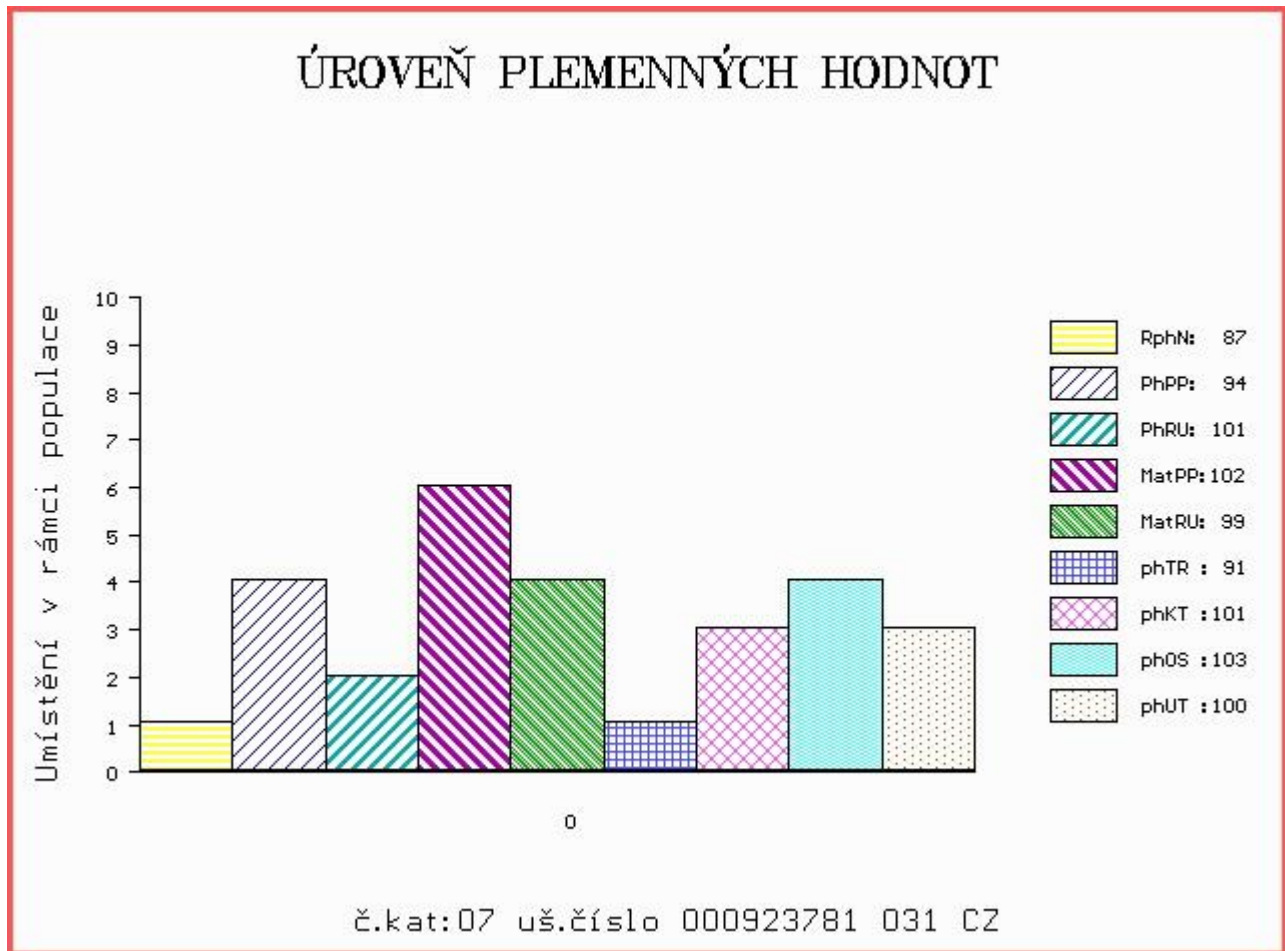
OOM ZLI 230 DAUPHIN 1988004715
 OM ZLI 443 PATOCLE 1200097968
 MOM 1293110386 FR INDECISE 1293110386

MA 316578 931 CZ /4 ot 397000316578931
 OMM ZLI 195 CÍZLER 007784000123
 MM 8144 517 CZ ILKA Z KALIŠTĚ 031517008144
 MMM 98007 511 CZ DISCEZ 647/0.08.006

Vl.užit:nar: 47 kg ve 120d: 203 kg ve 210d: 294 kg v 365d: 480 kg / kříž: 130 cm
 Přírustek od narození: 1233 g / 87 šourek 35 cm
 Věk při ZV 474 dní aktuálně k 26.01.17 hmotnost: 582 kg výška v kříži: 135 cm

PLEMENNÉ HODNOTY										LINEARNÍ HODNOCENÍ							
	pp	ru	pp	ru	TR	KT	OS	UT	Hmot	kříž	TR	KT	OS	UT	CE		
BÝK	PE	94	101	ME	102	99	91	101	103	100							
MATKA	PE	95	109	ME	98	102	85	99	102	97	824	145	25	22	21	8	76
Otec	PE	97	99	ME	100	93	101	105	107	106	1200	158	29	28	26	9	92

HODNOCEN: TR 5 / / 6 KT / / OS / / UT Výsledek:



Číslo : 923782 031 CZ BERTAN Z TODNĚ Číslo katalogu 8
 Dat.nar. : 22.11.2015 Plemeno : Y100 Limousine
 Chovatel : Farka Martin, Todně
 Majitel : Farka Martin, Todně

OOO 270 531 CEDAR PATCH GRENADIER P 103405
 OO 270 373 VRAI P 8700840731
 MOO 140915 CA LIBELLULE 140915

Otec ZLI 823 ECRIN P 2309141391
 OMO ZLI 230 DAUPHIN 1988004715
 MO 3615069802 FR ORAISON 3615069802
 MMO 3688006618 FR DIANE 3688006618

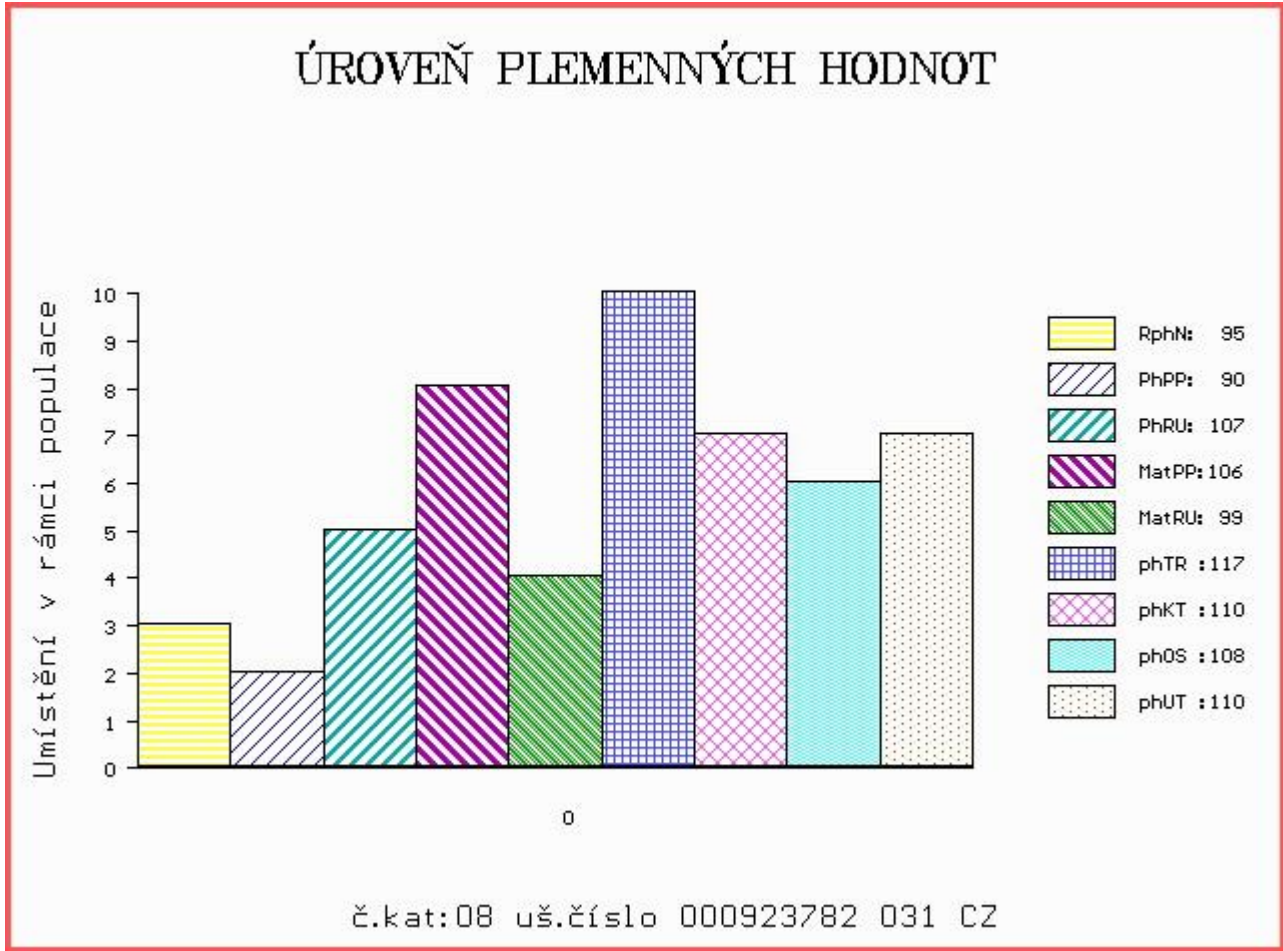
OOM 265 620 BAMBINO-MN 8786001669
 OM ZLI 268 IONESCO 3693000206
 MOM 3687001802 FR COQUETTE 3687001802

MA 297069 931 CZ /6 ot PATRICIE Z OSTŘEHO 253000297069931
 OMM ZLI 227 ESO 028517000419
 MM 19763 347 CZ 093347019763
 MMM 74508 307 CZ FARANDOLE 8790003119

Vl.užit:nar: 48 kg ve 120d: 217 kg ve 210d: 350 kg v 365d: 588 kg / kříž: 141 cm
 Přírustek od narození: 1508 g / 95 šourek 36 cm
 Věk při ZV 471 dní aktuálně k 26.01.17 hmotnost: 698 kg výška v kříži: 143 cm

PLEMENNÉ HODNOTY										LINEARNÍ HODNOCENÍ						
	pp	ru	pp	ru	TR	KT	OS	UT		Hmot	kříž	TR	KT	OS	UT	CE
BÝK	PE	90	107	ME	106	99	117	110	108	110						
MATKA	PE	89	117	ME	117	100	98	101	103	102	876	149	26	22	23	8 79
Otec	PE	90	98	ME	96	98	108	97	93	96	810	153	27	19	19	6 71

HODNOCEN: TR 9 / /10 KT / / OS / / UT Výsledek:



Číslo : 923783 031 CZ BAMBUS Z TODNĚ Číslo katalogu 9
 Dat.nar. : 24.11.2015 Plemeno : Y100 Limousine
 Chovatel : Farka Martin, Todně
 Majitel : Farka Martin, Todně

OOO 262 093 TARVIS RR 1982001611
 OO 270 530 JUNIOR TVS 1994012999
 MOO 1991013019 FR GALETTE 1991013019

OTEC ZLI 538 BONUS P 1526579518
 OMO 270 531 CEDAR PATCH GRENADIER P 103405
 MO 2424414640 FR VALERIANE ET P 2424414640
 MMO 1301661 US C&S EVENMORE 583 E PP 1301661

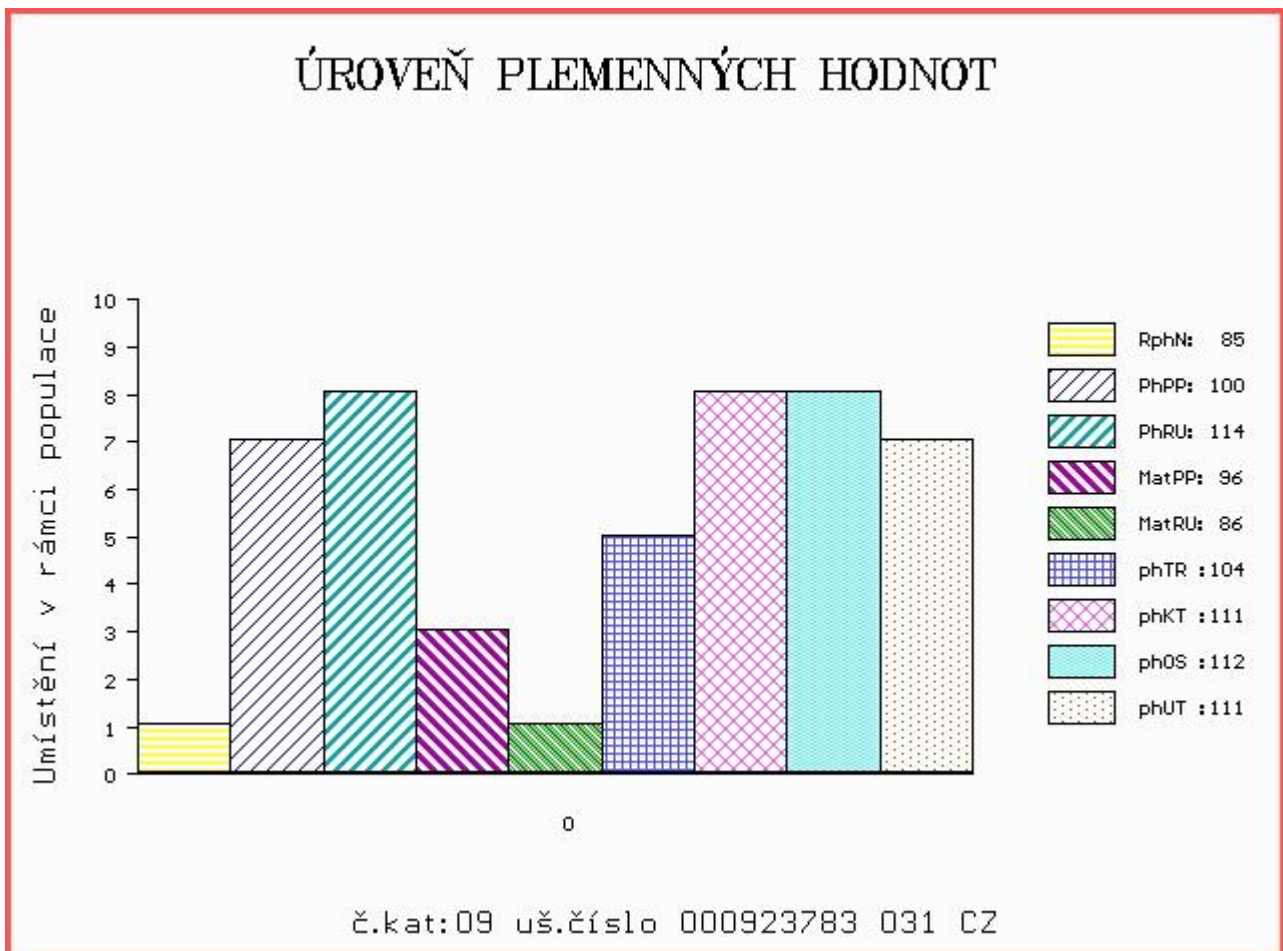
OOM ZLI 294 LOUXOR 1995010819
 OM ZLI 374 LILIE Z KALIŠTĚ 031053020507
 MOM 355 517 CZ DOUBRAVKA Z KALIŠTĚ 031517000355

MA 419996 931 CZ /2 ot UNRA Z TODNĚ 397000419996931
 OMM ZLI 195 CÍZLER 007784000123
 MM 8144 517 CZ ILKA Z KALIŠTĚ 031517008144
 MMM 98007 511 CZ DISCEZ 647/0.08.006

Vl.užit:nar: 44 kg ve 120d: 205 kg ve 210d: 322 kg v 365d: 533 kg / kříž: 133 cm
 Přírustek od narození: 1380 g / 85 šourek 35 cm
 Věk při ZV 469 dní aktuálně k 26.01.17 hmotnost: 636 kg výška v kříži: 138 cm

PLEMENNÉ HODNOTY										LINEARNÍ HODNOCENÍ						
	pp	ru	pp	ru	TR	KT	OS	UT		Hmot	kříž	TR	KT	OS	UT	CE
BÝK	PE	100	114	ME	96	86	104	111	112	111						
MATKA	PE	96	118	ME	97	91	98	108	111	109	818	141	24	22	22	8 76
OTEC	PE	99	95	ME	96	88	108	103	99	102	520	138	26	19	20	7 72

HODNOCEN: TR 7 / / 9 KT / / OS / / UT Výsledek:



Číslo : 923784 031 CZ BRAKÝŘ Z TODNĚ P Číslo katalogu 10
 Dat.nar. : 24.11.2015 Plemeno : Y100 Limousine
 Chovatel : Farka Martin, Todně
 Majitel : Farka Martin, Todně

OOO 270 669 ABERG PAN P 58305-00341
 OO ZLI 553 RYDE URANOS P 57065-00457
 MOO 5706500398 DK RYDE ROYAL 57065-00398

OTEC ZLI 551 BOLIDE P 8700840992
 OMO ZLI 402 NENUPHAR 8797011143
 MO 8700840734 FR VALSE 8700840734
 MMO 8793004967 FR IDOLE 8793004967

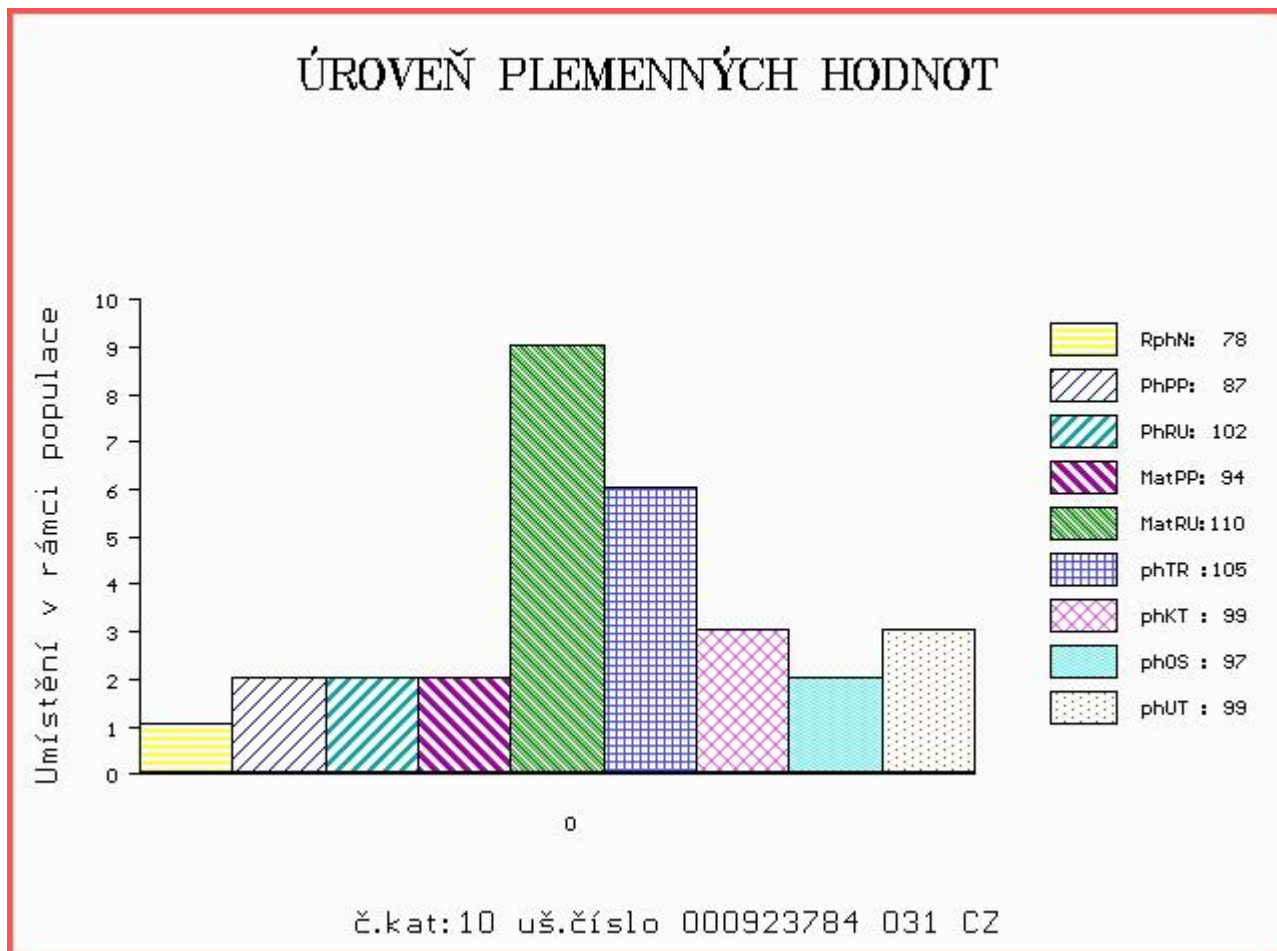
OOM ZLI 324 MAS DU CLO 2396032213
 OM ZLI 932 CN MAJOR V 05.801 34792
 MOM 578520324 DE ODINE P 05.785 20324

MA 986047961 DE /5 ot CELINE P 09.860 47961
 OMM 269 916 KERN'S POLLED HORTENSIA ET P 07.675 53941
 MM 984769966 DE CINDY P 09.847 69966
 MMM 935313684 DE CHRISTIN 09.353 13684

Vl.užit:nar: 48 kg ve 120d: 215 kg ve 210d: 302 kg v 365d: 495 kg / kříž: 137 cm
 Přírustek od narození: 1268 g / 78 šourek 36 cm
 Věk při ZV 469 dní aktuálně k 26.01.17 hmotnost: 592 kg výška v kříži: 140 cm

PLEMENNÉ HODNOTY										LINEARNÍ HODNOCENÍ						
	pp	ru	pp	ru	TR	KT	OS	UT		Hmot	kříž	TR	KT	OS	UT	CE
BÝK	PE	87	102	ME	94	110	105	99	97	99						
MATKA	PE	86	103	ME	85	124	98	99	99	98	806	147	26	21	21	7 75
OTEC	PE	83	102	ME	101	97	114	102	98	102	590	145	25	20	18	7 70

HODNOCEN: TR 8 / / 7 KT / / OS / / UT Výsledek:



Číslo : 923785 031 CZ BRUCKNER Z TODNĚ P Číslo katalogu 11
 Dat.nar. : 08.12.2015 Plemeno : Y100 Limousine
 Chovatel : Farka Martin, Todně
 Majitel : Farka Martin, Todně

OOO 270 531 CEDAR PATCH GRENADIER P 103405
 OO 270 373 VRAI P 8700840731
 MOO 140915 CA LIBELLULE 140915

OTEC ZLI 823 ECRIN P 2309141391
 OMO ZLI 230 DAUPHIN 1988004715
 MO 3615069802 FR ORAISON 3615069802
 MMO 3688006618 FR DIANE 3688006618

OOM 269 069 L 79 1995013233
 OM ZLI 743 ROCKSTAR 1930599372
 MOM 1991014069 FR GLAMOUR 1991014069

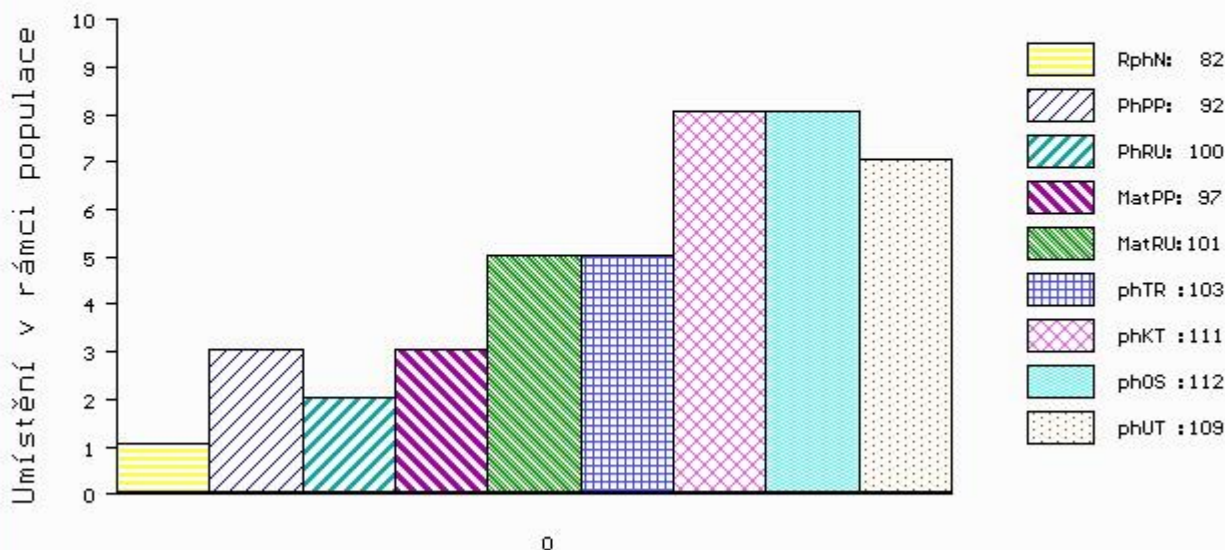
MA 450262 931 CZ /2 ot USTAVA Z TODNĚ 397000450262931
 OMM ZLI 234 MAGNUM 8796001965
 MM 113032 511 CZ AMARIO Z KALIŠTĚ 031511113032
 MMM 4449 571 CZ ANGELIKA 031571004449

Vl.užit:nar: 43 kg ve 120d: 215 kg ve 210d: 331 kg v 365d: 521 kg / kříž: 131 cm
 Přírustek od narození: 1376 g / 82 šourek 35 cm
 Věk při ZV 455 dní aktuálně k 26.01.17 hmotnost: 614 kg výška v kříži: 135 cm

PLEMENNÉ HODNOTY										LINEARNÍ HODNOCENÍ						
	pp	ru	ME	pp	ru	TR	KT	OS	UT	Hmot	kříž	TR	KT	OS	UT	CE
BÝK	PE	92	100	ME	97	101	103	111	112	109						
MATKA	PE	94	102	ME	97	105	89	108	112	106	624	139	21	20	20	7 68
OTEC	PE	90	98	ME	96	98	108	97	93	96	810	153	27	19	19	6 71

HODNOCEN: TR 6 / / 9 KT / / OS / / UT Výsledek:

ÚROVEŇ PLEMENNÝCH HODNOT



č.kat:11 uš.číslo 000923785 031 CZ

Číslo : 923786 031 CZ BUKANÝR Z TODNĚ Číslo katalogu 12
 Dat.nar. : 14.12.2015 Plemeno : Y100 Limousine
 Chovatel : Farka Martin, Todně
 Majitel : Farka Martin, Todně

OOO 270 733 FESTIN 8790005718
 OO 265 918 MUGUET 8796009371
 MOO 8787002573 FR CAILLE 8787002573

OTEC ZLI 928 APACHE MN 8761410478
 OMO ZLI 216 ESPOIR RR 8789003720
 MO 8795011585 FR LOLITA 8795011585
 MMO 8790011621 FR FRANCE 8790011621

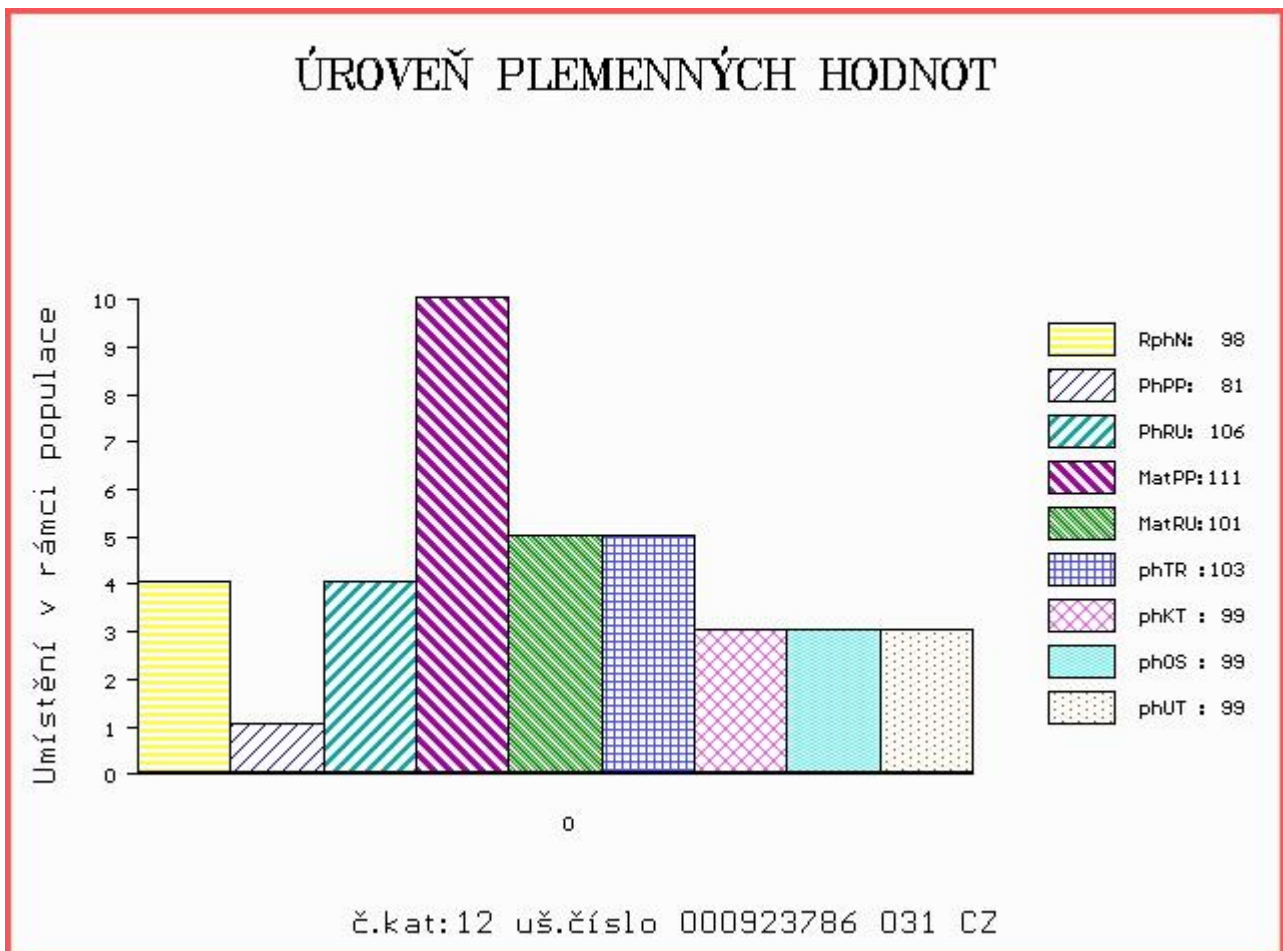
OOM 271 943 TITANE 5703412752
 OM ZLI 835 TRIUMPH 09.841 59143
 MOM 344526114 FR NENCY 03.445 26114

MA 450270 931 CZ /2 ot UPRAVA Z TODNĚ P 397000450270931
 OMM 271 026 KENTUCKY THURNSTOCK P 09.352 70839
 MM 985265 008 DE ANGIE P 09.852 65008
 MMM 935313643 DE ASTRA P 09.353 13643

Vl.užit:nar: 48 kg ve 120d: 205 kg ve 210d: 299 kg v 365d: 471 kg / kříž: 0 cm
 Přírustek od narození: 1271 g / 98 šourek 37 cm
 Věk při ZV 449 dní aktuálně k 26.01.17 hmotnost: 568 kg výška v kříži: 139 cm

PLEMENNÉ HODNOTY										LINEARNÍ HODNOCENÍ						
	pp	ru	pp	ru	TR	KT	OS	UT		Hmot	kříž	TR	KT	OS	UT	CE
BÝK	PE	81	106	ME	111	101	103	99	99	99						
MATKA	PE	98	92	ME	112	109	92	92	93	92	752 /	146	27	21	20	7 75
OTEC	PE	67	117	ME	105	94	115	107	105	105	0 /	0	0	0	0	0

HODNOCEN: TR 8 / / 6 KT / / OS / / UT Výsledek:



Číslo : 970220 031 CZ BANJO Z TODNĚ P Číslo katalogu 13
 Dat.nar. : 29.12.2015 Plemeno : Y100 Limousine
 Chovatel : Farka Martin, Todně
 Majitel : Farka Martin, Todně

OOO 270 531 CEDAR PATCH GRENADIER P 103405
 OO 270 373 VRAI P 8700840731
 MOO 140915 CA LIBELLULE 140915

Otec ZLI 823 ECRIN P 2309141391
 OMO ZLI 230 DAUPHIN 1988004715
 MO 3615069802 FR ORAISON 3615069802
 MMO 3688006618 FR DIANE 3688006618

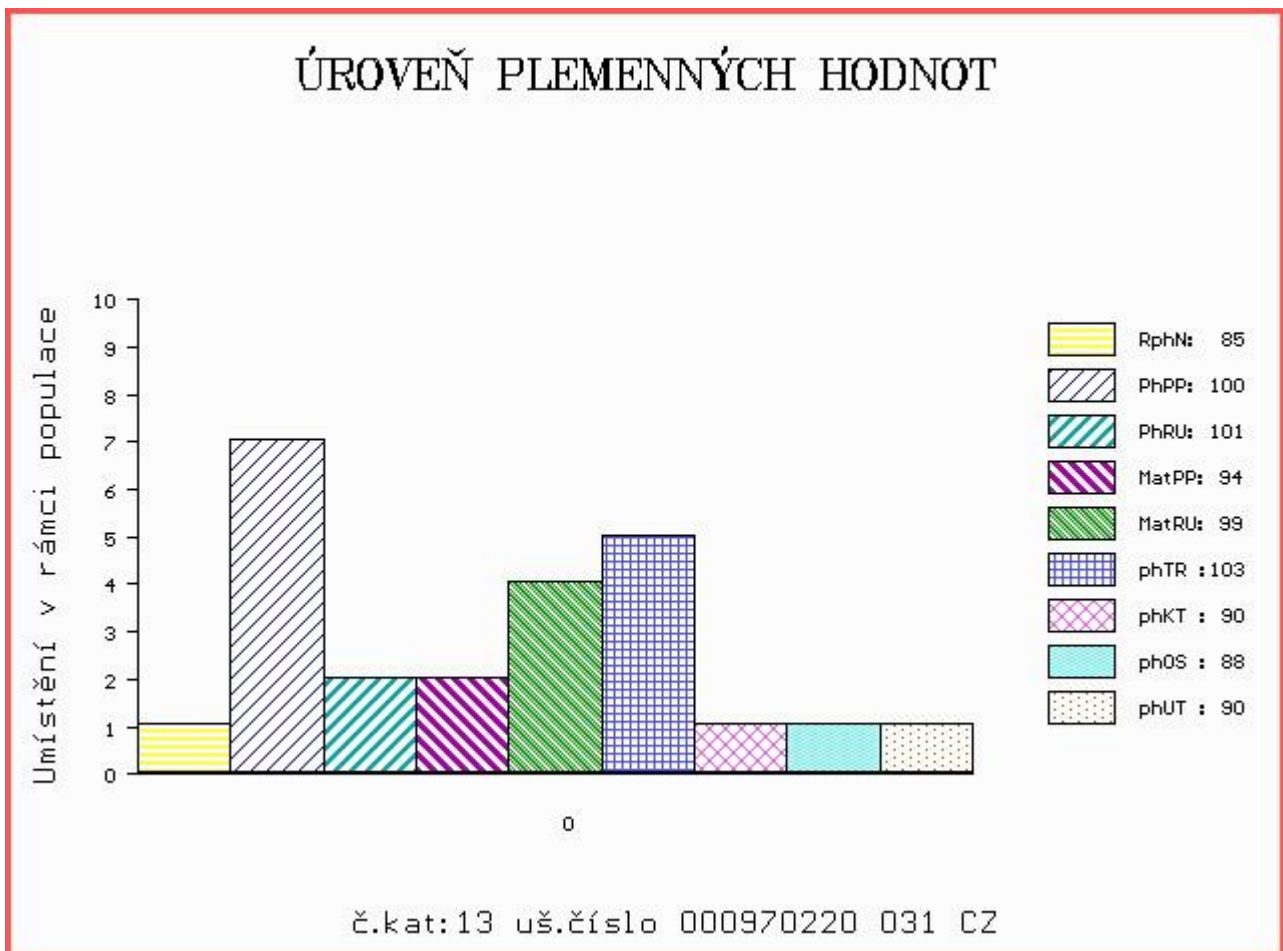
OOM ZLI 294 LOUXOR 1995010819
 OM ZLI 374 LILIE Z KALIŠTĚ 031053020507
 MOM 355 517 CZ DOUBRAVKA Z KALIŠTĚ 031517000355

MA 486650 931 CZ /2 ot 397000486650931
 OMM ZLI 276 CHANSON 093387049181
 MM 260190 931 CZ OLINKA Z TODNĚ 397000260190931
 MMM 3131 517 CZ GAMA NEČTINSKÁ 093517003131

Vl.užit:nar: 43 kg ve 120d: 189 kg ve 210d: 289 kg v 365d: 500 kg / kříž: 139 cm
 Přírustek od narození: 1261 g / 85 šourek 34 cm
 Věk při ZV 434 dní aktuálně k 26.01.17 hmotnost: 540 kg výška v kříži: 139 cm

PLEMENNÉ HODNOTY										LINEARNÍ HODNOCENÍ							
	pp	ru	pp	ru	TR	KT	OS	UT		Hmot	kříž	TR	KT	OS	UT	CE	
BÝK	PE	100	101	ME	94	99	103	90	88	90							
MATKA	PE	104	100	ME	93	104	99	95	96	96	706	151	27	21	18	7	73
Otec	PE	90	98	ME	96	98	108	97	93	96	810	153	27	19	19	6	71

HODNOCEN: TR 9 / / 8 KT / / OS / / UT Výsledek:



Číslo : 970221 031 CZ BRELL Z TODNĚ P Číslo katalogu 14
 Dat.nar. : 29.12.2015 Plemeno : Y100 Limousine
 Chovatel : Farka Martin, Todně
 Majitel : Farka Martin, Todně

OOO ZLI 553 RYDE URANOS P 57065-00457
 OO 272 048 CORNU P 4808017379
 MOO 4806027235 FR AGATE 4806027235

OTEC ZLM 254 EXOCET P 1530148187
 OMO 270 310 PAPILON 2300653868
 MO 1526386111 FR AZALEE 1526386111
 MMO 1522079493 FR SCAROLE 1522079493

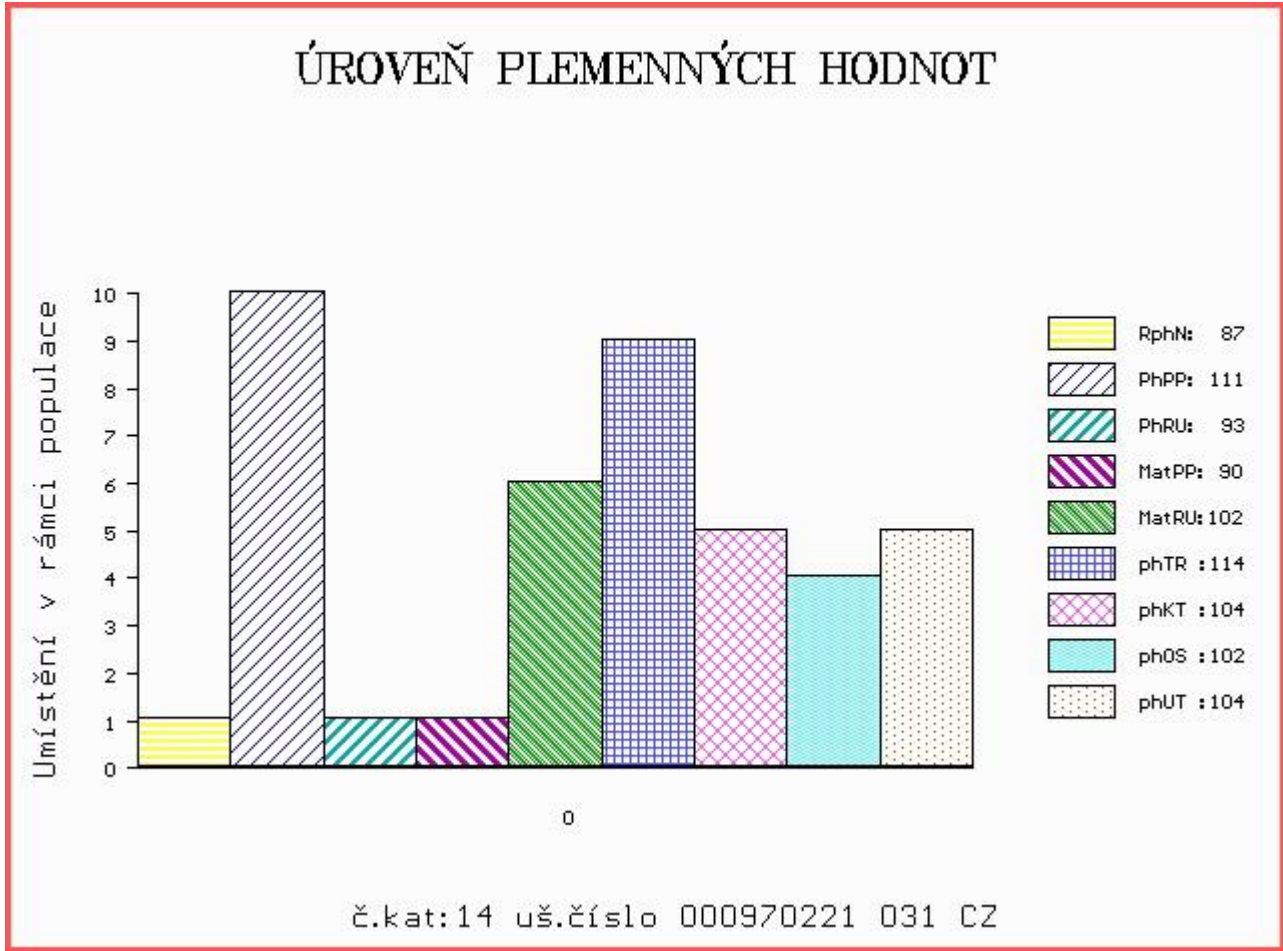
OOM ZLI 226 EURO 028517000418
 OM ZLI 276 CHANSON 093387049181
 MOM 74676 307 CZ 093307074676

MA 260190 931 CZ /8 ot OLINKA Z TODNĚ 397000260190931
 OMM ZLI 185 FORBAN 1990001212
 MM 3131 517 CZ GAMA NEČTINSKÁ 093517003131
 MMM 74501 307 CZ EPASE 8789013364

Vl.užit:nar: 49 kg ve 120d: 213 kg ve 210d: 341 kg v 365d: 568 kg / kříž: 137 cm
 Přírustek od narození: 1424 g / 87 šourek 35 cm
 Věk při ZV 434 dní aktuálně k 26.01.17 hmotnost: 610 kg výška v kříži: 137 cm

PLEMENNÉ HODNOTY										LINEARNÍ HODNOCENÍ							
	pp	ru	ME	pp	ru	TR	KT	OS	UT	Hmot	kříž	TR	KT	OS	UT	CE	
BÝK	PE	111	93	ME	90	102	114	104	102	104							
MATKA	PE	116	84	ME	98	107	98	95	96	94	788	144	24	20	20	7	71
OTEC	PE	106	103	ME	83	97	96	91	90	92	0	0	0	0	0	0	0

HODNOCEN: TR 8 / /10 KT / / OS / / UT Výsledek:



Číslo : 970222 031 CZ BOHÉM Z TODNĚ P Číslo katalogu 15
 Dat.nar. : 31.12.2015 Plemeno : Y100 Limousine
 Chovatel : Farka Martin, Todně
 Majitel : Farka Martin, Todně

OOO 271 361 ADROIT 1932017859
 OO ZLM 596 CAID 2308914152
 MOO 2351246306 FR RIVIERA 2351246306

OTEC ZLM 240 CECH 14.042 30316
 OMO 270 598 VELINO 8728720615
 MO 1403049741 DE FLANDI 14.030 49741
 MMO 1401765483 DE 14.017 65483

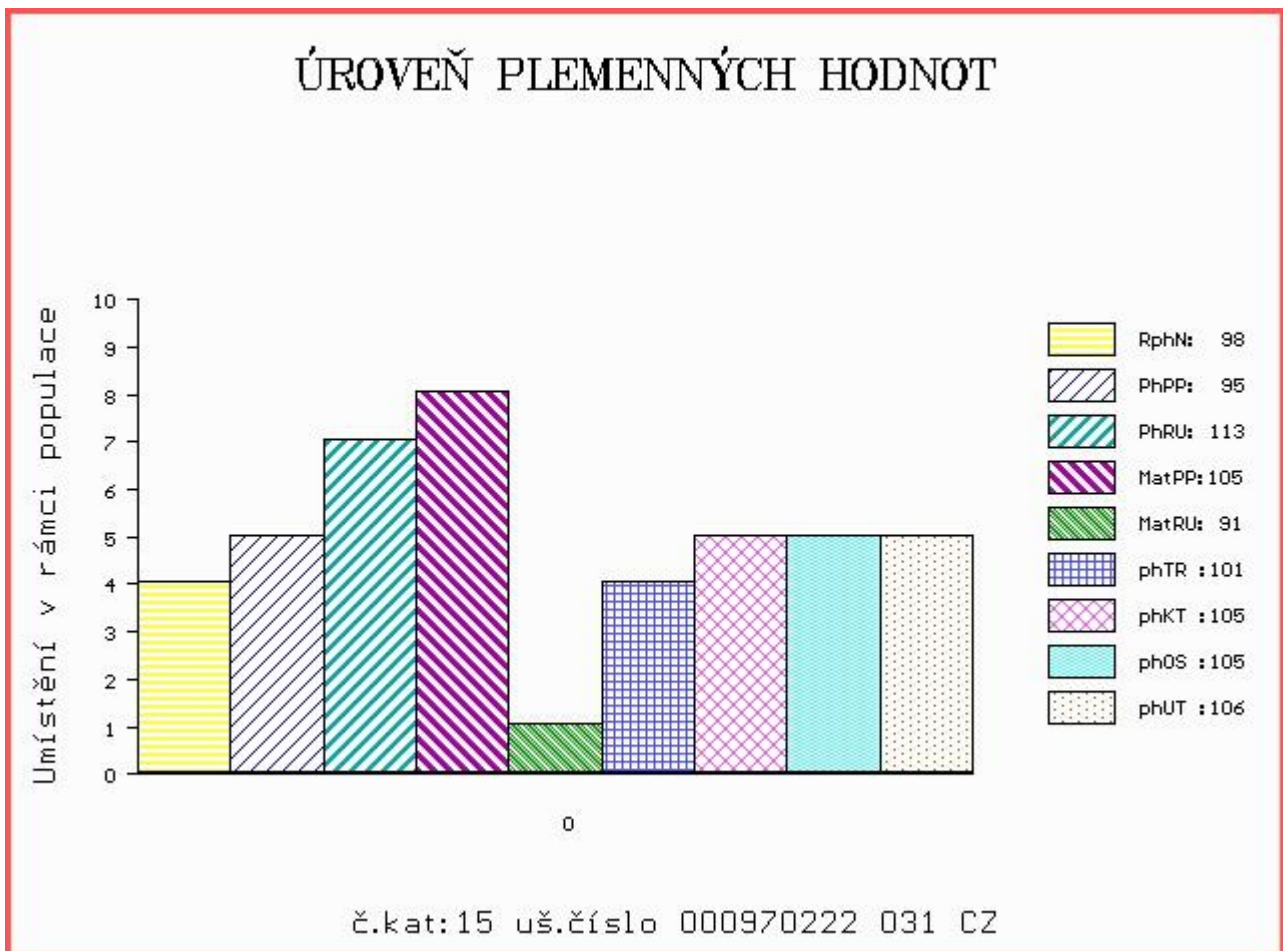
OOM 272 072 CERRY P 05.801 15832
 OM ZLM 031 CAYTANO PP 05.346 47544
 MOM 578862370 DE DOREEN P 05.788 62370

MA 486673 931 CZ /1 ot P 397000486673931
 OMM ZLI 185 FORBAN 1990001212
 MM 3131 517 CZ GAMA NEČTINSKÁ 093517003131
 MMM 74501 307 CZ EPASE 8789013364

Vl.užit:nar: 47 kg ve 120d: 191 kg ve 210d: 310 kg v 365d: 521 kg / kříž: 139 cm
 Přírustek od narození: 1304 g / 98 šourek 35 cm
 Věk při ZV 432 dní aktuálně k 26.01.17 hmotnost: 558 kg výška v kříži: 139 cm

PLEMENNÉ HODNOTY										LINEARNÍ HODNOCENÍ						
	pp	ru	pp	ru	TR	KT	OS	UT		Hmot	kříž	TR	KT	OS	UT	CE
BÝK	PE	95	113	ME	105	91	101	105	105	106						
MATKA	PE	99	110	ME	96	91	91	93	94	94	702	147	26	19	20	7 72
OTEC	PE	91	115	ME	114	91	110	107	104	107	956	152	24	22	20	7 73

HODNOCEN: TR 9 / / 9 KT / / OS / / UT Výsledek:



Číslo : 967256 031 CZ BARITON Z TODNĚ Číslo katalogu 16
 Dat.nar. : 08.11.2015 Plemeno : UU100 Aubrac
 Chovatel : Farka Martin, Todně
 Majitel : Farka Martin, Todně

OOO 271 473 ANDALOUS 1205013160
 OO ZAU 002 DALLAS 6489 1208046489
 MOO 1206015110 FR BINOUSE 1206015110

OTEC ZAU 009 USSE MOF 001000683508021
 OMO 265 216 SORBIER 4820019248
 MO 1207046948 FR PRUSSE 1207046948
 MMO 1298035236 FR PRUSSE 1298035236

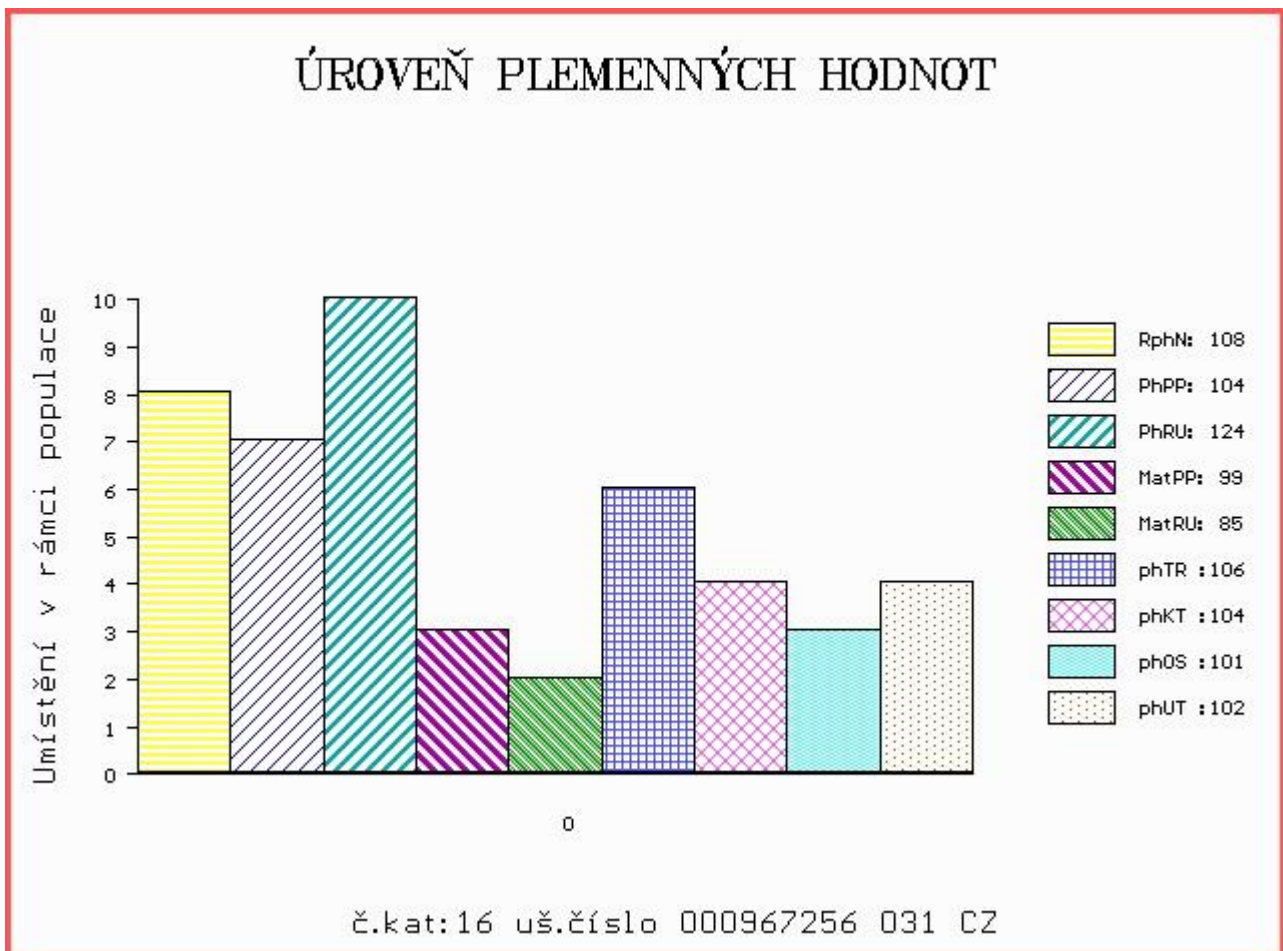
OOM 000 LEBROU 1295011546
 OM 272 330 TENOR 1202022494
 MOM 1298029682 FR OPERA 1298029682

MA 1531116822 FR /2 ot 6822 1531116822
 OMM 272 331 MUSCAT 1596074090
 MM 1521423032 FR SUZIE 1521423032
 MMM 1591010511 FR TRAPPE 1591010511

Vl.užit:nar: 38 kg ve 120d: 208 kg ve 210d: 314 kg v 365d: 548 kg / kříž: 132 cm
 Přírustek od narození: 1416 g / 108 šourek 40 cm
 Věk při ZV 485 dní aktuálně k 26.01.17 hmotnost: 668 kg výška v kříži: 135 cm

PLEMENNÉ HODNOTY										LINEARNÍ HODNOCENÍ							
	pp	ru	pp	ru	TR	KT	OS	UT		Hmot	kříž	TR	KT	OS	UT	CE	
BÝK	PE	104	124	ME	99	85	106	104	101	102							
MATKA	PE	104	114	ME	98	92	96	96	96	96	630	136	23	19	20	7	69
OTEC	PE	104	135	ME	100	78	118	117	113	114	562	131	26	22	19	7	74

HODNOCEN: TR 10 / /10 KT / / OS / / UT Výsledek:





NÁRODNÍ VÝSTAVA HOSPODÁŘSKÝCH ZVÍŘAT MEZINÁRODNÍ VELETRH PRO ŽIVOČIŠNOU VÝROBU



11.-14.5.2017
BRNO – VÝSTAVIŠTĚ



- Národní šampionát masných plemen skotu
- Národní šampionát holštýnského skotu
- Národní šampionát plemen brown swiss a jersey
- Přehlídka českého strakatého skotu
- Předvádění prasat, ovcí a koz s odborným komentářem
- Přehlídky a hodnocení koní s ukázkami jezdeckých sportů
- Včelařská výstava
- Prezentace regionálních potravin
- Prezentace potravin Klasa a Český výrobek

Souběžně probíhají:



www.vystavazvirat.cz
www.animaltech.cz

