

KATALOG ZÁKLADNÍHO VÝBĚRU

dne 20.10. 2019

Agrochyt s.r.o. Mohelno

Začátek 14,00 hod.

Č.	Číslo	OTEC	DATUM	HM.	KŘ.	Přír.od	nar.	CHOVATEL	
k.	býčka	st.reg.	NAROZENÍ	PLEM	kg	cm	g	RPH	
1	82725 064 CZ	ZMS 691	11.09.18	S100	660	134	1641 g	112	Agrochyt s.r.o.Mohelno

Býci vyřazení před základním výběrem

Č.	Číslo	OTEC	Datum	Body	CHOVATEL	Důvod vyřaz.	
k.	býčka	st.reg.	narození	Plem.	VT HM		
2	82724 064 CZ	ZSI 935	06.09.18	S100	4 7	Agrochyt s.r.o.Mohelno	před ZV-chovatel
3	82722 064 CZ	ZTI 905	13.08.18	T100	1 10	Agrochyt s.r.o.Mohelno	před ZV-VT
4	82730 064 CZ	ICH 078	16.09.18	T100	2 5	Agrochyt s.r.o.Mohelno	před ZV-VT

Plemenné hodnoty uvedené v katalogu jsou spočítány k 30.9.2019



Vysvětlivky ke zkratkám ve jménech v katalogu :

ET	- býček narozen po embryotrasferu
RED	- zbarvení red angus
P,V	- bezrohý / volný roh (* - testováno testem DNA)
PP	- bezrohý – homozygot (stanoveno testem DNA)
R	- rohatý (* - testováno testem DNA)
+/+ ,WT/WT	- nepřenáší alelu způsobujícími dvojí osvalení (GS, AA)
MH/+	- heterozygot s jednou alelou podmiňující dvojí osvalení (GS)
MH/MH	- homozygot - obě alely podmiňující dvojí osvalení (GS – oddíl „B“ PK)
Porodní hmot (nar)	- u plemene AA,BA,HE,CH,MS,LI způsob zjišťování porodní hmotnosti v chovu * * * - váženo při narození , * * - odhadováno , * - nesledováno

U matek plemene BA

Třída	Výška kříž (cm)	Hmotnost (kg)	RPH přímý efekt	RPH mat. efekt	RPH osvalení
SE	147 a více	800 a více	105 a vic	103 a vic	103 a vic
EC	147 a více	800 a více	105 a vic	pod 103	103 a vic
EM	147 a více	800 a více	pod 105	103 a vic	pod 103
CM	pod 147	pod 800	105 a vic	103 a vic	103 a vic
C1	pod 147	pod 800	105 a vic	pod 103	103 a vic
M1	pod 147	pod 800	pod 105	103 a vic	pod 103

Popisky grafu úrovně plemenných hodnot

Jednotlivé plemenné hodnoty jsou rozděleny do pásem na základě výpočtu kvantilu normálního rozložení, které udávají, jak si konkrétní jedinec stojí v porovnání s průměrem populace plemenných býčků odchovaných v období 2014 – 2019.

pásma	Pozice býka v rámci populace	zkratka	Popis údaje v grafu
10	býk patří hodnotou RPH do 10 % nejlepších býků v daném ukazateli	<i>RphT</i>	RPH pro přírůstek v testu
9	býk patří hodnotou RPH do 20 % nejlepších býků v daném ukazateli	<i>RphN</i>	RPH pro životní přírůstek
8	býk patří hodnotou RPH do 30 % nejlepších býků v daném ukazateli	<i>RpPP</i>	RPH pro přímý efekt porody
7	býk patří hodnotou RPH do 40 % nejlepších býků v daném ukazateli	<i>RpRU</i>	RPH pro přímý efekt růst
6	býk patří hodnotou RPH do 50 % nejlepších býků v daném ukazateli	<i>MatPP</i>	RPH pro maternální efekt porody
5	býk patří hodnotou RPH do průměru býků v daném ukazateli	<i>MatRU</i>	RPH pro maternální efekt růst
4	býk patří hodnotou RPH do 60 % nejlepších býků v daném ukazateli	<i>phTR</i>	RPH pro lineární hodnocení těl. rámec
3	býk patří hodnotou RPH do 70 % nejlepších býků v daném ukazateli	<i>phKT</i>	RPH pro lineární hodnocení kap. těla
2	býk patří hodnotou RPH do 80 % nejlepších býků v daném ukazateli	<i>phOS</i>	RPH pro lineární hodnocení osvalení
1	býk patří hodnotou RPH do 90 % nejlepších býků v daném ukazateli	<i>phUT</i>	RPH pro lineární hodnocení užit. typ

Hlavní selekční kritéria pro výběr do plemenitby na OPB a odchovu u chovatele

Hlavním selekčním kritériem bude pouze lineární hodnocení při základním výběru.

Důvody vyřazení před základním výběrem

- hodnocení tělesného rámce (1,2,3 body dle parametrů daného plemene)
- hodnocení bodů za hmotnost v 365 dnech (1,2,3 body dle parametrů daného plemene)
- nepředvedení býka k základnímu výběru na ohlávce nebo na vodící tyči
- na základě rozhodnutí majitele býka o jeho vyřazení
- zdravotní důvody (displazie varlat, apod.)

Důvody vyřazení při základním výběrem

- hodnocení délky těla (1,2,3 body dle parametrů daného plemene)
- hodnocení ukazatelů kapacity těla (1,2,3 body dle parametrů daného plemene)
- hodnocení ukazatelů osvalení (1,2,3 body dle parametrů daného plemene)
- hodnocení užitkového typu (1,2,3 body dle parametrů daného plemene)
- závažné vady exteriéru při základním výběru
- neodpovídající funkčnost končetin při základním výběru
- zdravotní důvody (displazie varlat, apod.)

Reklamační řád pro základní výběry býků

Majitel odchovávaného býčka má právo podat reklamaci proti rozhodnutí výběrové komise (ČSCHMS). Tato reklamační může mít písemnou nebo ústní formu. Předmětem reklamační může být pouze konečný výsledek výběru (vybrán, odročen, vyřazen), nikoliv nesouhlas s bodovým hodnocením daného býka. Po skončení základního výběru býků vyzve předseda výběrové komise, nebo příslušný inspektor k podání případných protestů (reklamací). Reklamační se podává písemně (emilem) nejpozději následující den po provedení výběru a to řediteli svazu, řediteli PK a členům výběrové komise (bonitérovi), která hodnocení provedla. Jménem majitele býka může jednat také zástupce odchovny plemenných býků (OPB). V případě neshody mezi verdiktem výběrové komise a majitelem býka je býk odročen a bude proveden nový základní výběr. Provedení nového základního výběru je podmíněno složením kauce 5000 Kč za každého reklamovaného býka. Kauce se skládá na účet ČSCHMS nejpozději do 10-ti kalendářních dnů ode dne provedení základního výběru. V případě, že nebudou peníze připsány na účet v daném termínu, platí původní verdikt výběrové komise a reklamační se dále neřeší. Nový základní výběr se uskuteční do 30-ti dnů od sporného výběru na místě, kde byla podána reklamační, pokud se obě strany nedohodnou jinak. Většinové složení komise nesmí být totožné se složením komise, která vynesla sporný verdikt. O složení nové komise rozhoduje Rada PK daného plemene po dohodě s ČSCHMS. O závěru nového základního výběru je sepsán nový výběrový protokol. Proti tomuto rozhodnutí se již nelze dále odvolat. V případě, že je potvrzeno původní rozhodnutí výběrové komise, propadá kauce ve prospěch ČSCHMS, v opačném případě se vrací majiteli býka do 10-ti kalendářních dnů od provedení nového základního výběru. Náklady spojené s novým základním výběrem (zejména cestovné členů výběrové komise, případně oprávněné nároky spojené s odměnou za odvedenou práci) nese strana, která při svém rozhodnutí či jednání nebyla v právu. Tyto náklady jsou zúčtovány na základě vystavené faktury zaslané druhé straně nejpozději do 14 dnů od provedení opakovaného základního výběru. V každém případě se o reklamační vede písemný zápis. Rozhodnutí výběrové komise se váže ke konkrétnímu zvířeti v konkrétním čase a není možno se na něj odvolávat v případných následných sporech.

Schváleno výborem ČSCHMS dne 21.3.2006 v Hradištku pod Medníkem, změny schváleny 24.7.2019 Grémiem předsedů rad plemenných knih v Hradištku pod Medníkem. Vstupuje v platnost dnem schválení.



<u>Sekretariát:</u> ČSCHMS Praha Těšnov 17 11705 Praha 1 Mobil : +420 724 007 860 Telefon : +420 221 812 865 E-mail : info@cshms.cz	<u>Ředitel PK</u> <i>Kopecký Jan</i> Osík 201 569 67 Osík u Litomyšle Mobil : +420 724 007 862 Telefon : +420 461 612 809 E-mail : kopecky@cshms.cz	<u>Adresa PK</u> <i>Honová Nina</i> Osvoboditelů 35/9 410 02 Lovosice Mobil : +420 724 073 641 E-mail : honova@cshms.cz
--	---	---

Číslo : **82725 064 CZ** **ELBERT AGROCHYT R*** Číslo katalogu 1
 Dat.nar. : 11.09.2018 Plemeno : S100 Masný simentál
 Chovatel : Agrochyt s.r.o.Mohelno
 Majitel : Agrochyt s.r.o.Mohelno

OOO 286 681 TISET VAGN P 26466-00101
 OO 286 669 TISET DARWIN P 26466-00121
 MOO 9142600011 DK BUCKLANDS MOLLY 91426-00011

Otec ZMS 691 CURAHEEN GUNSHOT P 171059830538
 OMO 262 692 HILLCREST CHAMPION PMMC017
 MO 171059830307 IE CURAHEEN CHEYENNE ET 171059830307
 MMO 171059850184 IE CURAHEEN WASHITA ET 171059850184

OOM 290 318 ROSENBERG P 09.364 73286
 OM BCH 080 ROSENHERZ PP 09.378 25339
 MOM 932821375 DE RENA P 09.328 21375

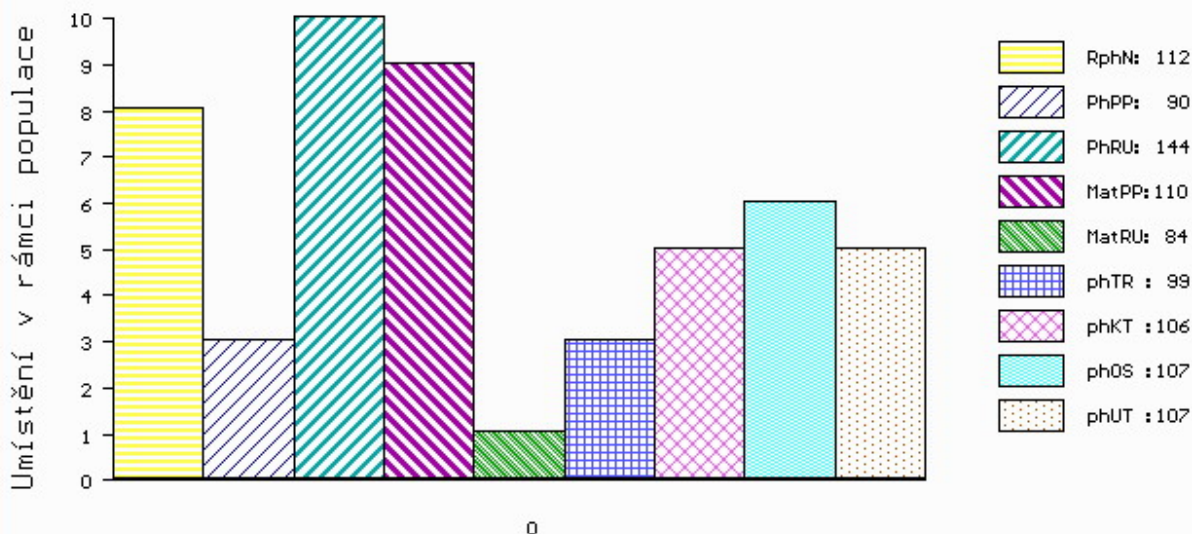
MA 611417 961 CZ /2 ot ARABELA AGROCHYT P* 392000611417961
 OMM ZSI 246 MILNAFUA GRADUATE M045753
 MM 287374 961 CZ ELIŠKA AGROCHYT P 392000287374961
 MMM 46548 932 CZ MANKA ŠUMAVSKÁ P 158932046548

Vl.užit:nar: **48 ***** kg ve 120d: **288** kg 210d: **464** kg 365d: **650** kg / kříž: **134** cm
 Přírustek od narození: **1641 g / 112** šourek **41** cm
 Věk při ZV **404** dní aktuálně k 19.09.19 hmotnost: **660** kg výška v kříži: **134** cm

PLEMENNÉ HODNOTY										LINEARNÍ HODNOCENÍ							
	pp	ru	pp	ru	TR	KT	OS	UT		Hmot	kříž	TR	KT	OS	UT	CE	
BÝK	PE	90	144	ME	110	84	99	106	107	107							
MATKA	PE	77	115	ME	115	109	99	103	103	104	860	148	27	21	20	7	75
Otec	PE	100	139	ME	107	75	100	105	104	106	0	0	0	0	0	0	0

HODNOCEN: TR 5 / /10 KT / / OS / / UT Výsledek:

ÚROVEŇ PLEMENNÝCH HODNOT



č.kat:01 uš.číslo 000082725 064 CZ

Býci vyřazení před základním výběrem

Číslo : **82724 064 CZ** **ELIXÍR AGROCHYT R*** Číslo katalogu 2
 Dat.nar. : 06.09.2018 Plemeno : S100 Masný simentál
 Chovatel : Agrochyt s.r.o.Mohelno
 Majitel : Agrochyt s.r.o.Mohelno

OOO 268 239 LINDE PERY P 25171-01113
 OO ZSI 286 LAMHOJ SUPERY P 70514-00150
 MOO 7051400028 DK LAMHOJ LILJE 70514-00028

OTEC ZSI 935 URAGÁN AGROCHYT P 392000743257061
 OMO SIP 071 GOMBA 164617006515
 MO 17172 932 CZ LAURA ŠUMAVSKÁ PP 158932017172
 MMO 6320 617 CZ MS BCM JACKPOT 27D G368344

OOM 266 999 MILNAFUA DIAMOND M035690
 OM ZSI 246 MILNAFUA GRADUATE M045753
 MOM 32304 UK MILNAFUA BARBIE F032304

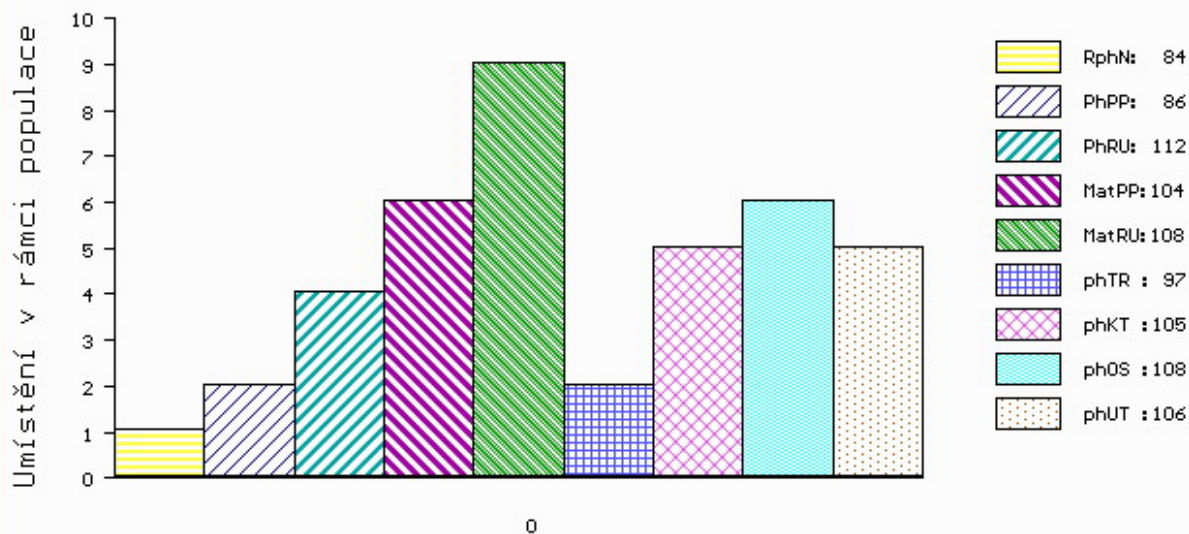
MA 287374 961 CZ /7 ot ELIŠKA AGROCHYT P 392000287374961
 OMM SIP 302 JORDÁN VODŇANSKÝ V 145287117150
 MM 46548 932 CZ MANKA ŠUMAVSKÁ P 158932046548
 MMM 129161 304 CZ LUCIE ŠUMAVSKÁ P 158304129161

Vl.užit:nar: **54** *** kg ve 120d: **230** kg 210d: **316** kg 365d: **516** kg / kříž: **132** cm
 Přírustek od narození: **1265 g / 84** šourek **0** cm
 Věk při ZV **409** dní aktuálně k 19.09.19 hmotnost: **532** kg výška v kříži: **132** cm

PLEMENNÉ HODNOTY										LINEARNÍ HODNOCENÍ						
	pp	ru	pp	ru	TR	KT	OS	UT		Hmot	kříž	TR	KT	OS	UT	CE
BÝK	PE	86	112	ME	104	108	97	105	108	106						
MATKA	PE	93	113	ME	93	100	103	111	111	111	800 /	148	25	22	23	8 78
OTEC	PE	88	119	ME	106	114	109	109	109	110	710 /	139	26	22	21	7 76

HODNOCEN: TR 4 / / 7 KT / / OS / / UT Výsledek: **před ZV-chovatel**

ÚROVEŇ PLEMENNÝCH HODNOT



č.kat:02 uš.číslo 000082724 064 CZ

Číslo : **82730 064 CZ** **ERB AGROCHYT R*** Číslo katalogu 4
 Dat.nar. : 16.09.2018 Plemeno : T100 Charolais
 Chovatel : Agrochyt s.r.o.Mohelno
 Majitel : Agrochyt s.r.o.Mohelno

OOO 284 746 BON VIVANT 7121336904
 OO 285 906 HOUBLON 7121762462
 MOO 7121778864 FR DIANE 7121778864

O TEC ICH 078 JAQUARD 5813114386
 OMO 285 907 AUSTRALIEN 7121475936
 MO 5812509279 FR ECOSSAISE 5812509279
 MMO 5811104929 FR VENDANGE 5811104929

OOM 268 799 ROOSVELT SC P 8541876919
 OM ZCH 942 UNICO SC PP 7121333571
 MOM 7121400365 FR RONDELLE P 7121400365

MA 448013 961 CZ /6 ot UNIQUE AGROCHYT ET P 391000448013961
 OMM ZCH 489 LAKANAL 0395121015
 MM 131882 610 CZ KASA Z OKŘEŠIC 186000131882610
 MMM 1556 417 CZ HANA 186417001556

Vl.užit:nar: **40 ***** kg ve 120d: **192** kg 210d: **307** kg 365d: **486** kg / kříž: **125** cm
 Přírustek od narození: **1223 g / 84** šourek **0** cm
 Věk při ZV **399** dní aktuálně k 19.09.19 hmotnost: **490** kg výška v kříži: **125** cm

PLEMENNÉ HODNOTY										LINEARNÍ HODNOCENÍ							
	pp	ru	pp	ru	TR	KT	OS	UT		Hmot	kříž	TR	KT	OS	UT	CE	
BÝK	PE	92	108	ME	106	104	108	114	115	115							
MATKA	PE	104	104	ME	104	121	97	102	104	104	750	153	26	19	17	6	68
O TEC	PE	74	109	ME	114	89	101	115	119	116	0	0	0	0	0	0	0

HODNOCEN: TR 2 / / 5 KT / / OS / / UT Výsledek: **před ZV-VT**

