

**KATALOG ZÁKLADNÍHO VÝBĚRU**  
**dne 17.2. 2020**  
**Loos Adolf, Hora Svaté Kateřiny**  
**Začátek 12,00 hod.**

Č. k.	Číslo býčka	OTEC st.reg.	DATUM NAROZENÍ	PLEM	HM. kg	KŘ. cm	Přír.od g	nar. RPH	CHOVATEL
1	597311 042 CZ	ZIL 140	17.11.18	Y100	596	133	1275 g	100	Loos Adolf, Hora Svaté Kateřiny
2	606052 042 CZ	ZLM 949	27.11.18	Y100	563	137	1210 g	104	Loos Adolf, Hora Svaté Kateřiny
3	606054 042 CZ	ZLI 560	09.12.18	Y100	538	139	1192 g	99	Loos Adolf, Hora Svaté Kateřiny
4	606055 042 CZ	ZLM 983	10.12.18	Y100	543	136	1198 g	103	Loos Adolf, Hora Svaté Kateřiny
5	606060 042 CZ	ZLM 820	18.12.18	Y100	523	135	1179 g	106	Loos Adolf, Hora Svaté Kateřiny
6	606061 042 CZ	ZLM 820	29.12.18	Y100	574	141	1340 g	120	Loos Adolf, Hora Svaté Kateřiny

**Plemenné hodnoty uvedené v katalogu jsou spočítány k 31.12.2019**



## Vysvětlivky ke zkratkám ve jménech v katalogu :

ET	- býček narozen po embryotrasferu
RED	- zbarvení red angus
P,V	- bezrohý / volný roh ( * - testováno testem DNA)
PP	- bezrohý – homozygot ( stanoveno testem DNA )
R	- rohatý ( * - testováno testem DNA )
+/+ ,WT/WT	- nepřenáší alelu způsobujícími dvojí osvalení (GS, AA)
MH/+	- heterozygot s jednou alelou podmiňující dvojí osvalení (GS)
MH/MH	- homozygot - obě alely podmiňující dvojí osvalení (GS – oddíl „B“ PK )
Porodní hmot (nar)	- u plemene AA,BA,HE,CH,MS,LI způsob zjišťování porodní hmotnosti v chovu * * * - váženo při narození , * * - odhadováno , * - nesledováno

## U matek plemene BA

Třída	Výška kříž (cm)	Hmotnost (kg)	RPH přímý efekt	RPH mat. efekt	RPH osvalení
SE	147 a více	800 a více	105 a vic	103 a vic	103 a vic
EC	147 a více	800 a více	105 a vic	pod 103	103 a vic
EM	147 a více	800 a více	pod 105	103 a vic	pod 103
CM	pod 147	pod 800	105 a vic	103 a vic	103 a vic
C1	pod 147	pod 800	105 a vic	pod 103	103 a vic
M1	pod 147	pod 800	pod 105	103 a vic	pod 103

## Popisky grafu úrovně plemenných hodnot

Jednotlivé plemenné hodnoty jsou rozděleny do pásem na základě výpočtu kvantilu normálního rozložení, které udávají, jak si konkrétní jedinec stojí v porovnání s průměrem populace plemenných býčků odchovaných v období 2014 – 2019.

pásma	Pozice býka v rámci populace	zkratka	Popis údaje v grafu
10	býk patří hodnotou RPH do 10 % nejlepších býků v daném ukazateli	<i>RphT</i>	RPH pro přírůstek v testu
9	býk patří hodnotou RPH do 20 % nejlepších býků v daném ukazateli	<i>RphN</i>	RPH pro životní přírůstek
8	býk patří hodnotou RPH do 30 % nejlepších býků v daném ukazateli	<i>RpPP</i>	RPH pro přímý efekt porody
7	býk patří hodnotou RPH do 40 % nejlepších býků v daném ukazateli	<i>RpRU</i>	RPH pro přímý efekt růst
6	býk patří hodnotou RPH do 50 % nejlepších býků v daném ukazateli	<i>MatPP</i>	RPH pro maternální efekt porody
5	býk patří hodnotou RPH do průměru býků v daném ukazateli	<i>MatRU</i>	RPH pro maternální efekt růst
4	býk patří hodnotou RPH do 60 % nejlepších býků v daném ukazateli	<i>phTR</i>	RPH pro lineární hodnocení těl. rámec
3	býk patří hodnotou RPH do 70 % nejlepších býků v daném ukazateli	<i>phKT</i>	RPH pro lineární hodnocení kap. těla
2	býk patří hodnotou RPH do 80 % nejlepších býků v daném ukazateli	<i>phOS</i>	RPH pro lineární hodnocení osvalení
1	býk patří hodnotou RPH do 90 % nejlepších býků v daném ukazateli	<i>phUT</i>	RPH pro lineární hodnocení užit. typ

## Hlavní selekční kritéria pro výběr do plemnitby na OPB a odchovu u chovatele

Hlavním selekčním kritériem bude pouze lineární hodnocení při základním výběru.

### Důvody vyřazení před základním výběrem

- hodnocení tělesného rámce (1,2,3 body dle parametrů daného plemene)
- hodnocení bodů za hmotnost v 365 dnech (1,2,3 body dle parametrů daného plemene)
- nepředvedení býka k základnímu výběru na ohlávce nebo na vodící tyči
- na základě rozhodnutí majitele býka o jeho vyřazení
- zdravotní důvody (displazie varlat, apod.)

### Důvody vyřazení při základním výběrem

- hodnocení délky těla (1,2,3 body dle parametrů daného plemene)
- hodnocení ukazatelů kapacity těla (1,2,3 body dle parametrů daného plemene)
- hodnocení ukazatelů osvalení (1,2,3 body dle parametrů daného plemene)
- hodnocení užitkového typu (1,2,3 body dle parametrů daného plemene)
- závažné vady exteriéru při základním výběru
- neodpovídající funkčnost končetin při základním výběru
- zdravotní důvody (displazie varlat, apod.)

## Reklamační řád pro základní výběry býků

Majitel odchovávaného býčka má právo podat reklamaci proti rozhodnutí výběrové komise (ČSCHMS). Tato reklamační může mít písemnou nebo ústní formu. Předmětem reklamační může být pouze konečný výsledek výběru (vybrán, odročen, vyřazen), nikoliv nesouhlas s bodovým hodnocením daného býka. Po skončení základního výběru býků vyzve předseda výběrové komise, nebo příslušný inspektor k podání případných protestů (reklamací). Reklamační se podává písemně (emilem) nejpozději následující den po provedení výběru a to řediteli svazu, řediteli PK a členům výběrové komise (bonitérovi), která hodnocení provedla. Jménem majitele býka může jednat také zástupce odchovny plemenných býků (OPB). V případě neshody mezi verdiktem výběrové komise a majitelem býka je býk odročen a bude proveden nový základní výběr. Provedení nového základního výběru je podmíněno složením kauce 5000 Kč za každého reklamovaného býka. Kauce se skládá na účet ČSCHMS nejpozději do 10-ti kalendářních dnů ode dne provedení základního výběru. V případě, že nebudou peníze připsány na účet v daném termínu, platí původní verdikt výběrové komise a reklamační se dále neřeší. Nový základní výběr se uskuteční do 30-ti dnů od sporného výběru na místě, kde byla podána reklamační, pokud se obě strany nedohodnou jinak. Většinové složení komise nesmí být totožné se složením komise, která vynesla sporný verdikt. O složení nové komise rozhoduje Rada PK daného plemene po dohodě s ČSCHMS. O závěru nového základního výběru je sepsán nový výběrový protokol. Proti tomuto rozhodnutí se již nelze dále odvolat. V případě, že je potvrzeno původní rozhodnutí výběrové komise, propadá kauce ve prospěch ČSCHMS, v opačném případě se vrací majiteli býka do 10-ti kalendářních dnů od provedení nového základního výběru. Náklady spojené s novým základním výběrem (zejména cestovné členů výběrové komise, případně oprávněné nároky spojené s odměnou za odvedenou práci) nese strana, která při svém rozhodnutí či jednání nebyla v právu. Tyto náklady jsou zúčtovány na základě vystavené faktury zaslané druhé straně nejpozději do 14 dnů od provedení opakovaného základního výběru. V každém případě se o reklamační vede písemný zápis. Rozhodnutí výběrové komise se váže ke konkrétnímu zvířeti v konkrétním čase a není možno se na něj odvolávat v případných následných sporech.

Schváleno výborem ČSCHMS dne 21.3.2006 v Hradištku pod Medníkem, změny schváleny 24.7.2019 Grémiem předsedů rad plemenných knih v Hradištku pod Medníkem. Vstupuje v platnost dnem schválení.



<b><u>Sekretariát:</u></b> ČSCHMS Praha Těšnov 17 11705 Praha 1 Mobil : +420 724 007 860 Telefon : +420 221 812 865 E-mail : <a href="mailto:info@cschms.cz">info@cschms.cz</a>	<b><u>Ředitel PK</u></b> <i>Kopecský Jan</i> Osík 201 569 67 Osík u Litomyšle Mobil : +420 724 007 862 Telefon : +420 461 612 809 E-mail : <a href="mailto:kopeccky@cschms.cz">kopeccky@cschms.cz</a>	<b><u>Adresa PK</u></b> <i>Honová Nina</i> Osvoboditelů 35/9 410 02 Lovosice Mobil : +420 724 073 641 E-mail : <a href="mailto:honova@cschms.cz">honova@cschms.cz</a>
--	--	---

Číslo : 597311 042 CZ ERIK ZE SV. KATEŘINY Číslo katalogu 1  
 Dat.nar. : 17.11.2018 Plemeno : Y100 Limousine  
 Chovatel : Loos Adolf, Hora Svaté Kateřiny  
 Majitel : Loos Adolf, Hora Svaté Kateřiny

OOO 288 610 BOUVREUIL 1932626928  
 OO 288 609 FABULEUX 1933277003  
 MOO 1932118853 FR VANINA 1932118853

OTEC ZIL 140 MALIN 1940014454  
 OMO 288 611 UT-MAJEUR 3330031986  
 MO 1936064209 FR INES 1936064209  
 MMO 1933413764 FR DENTELLE 1933413764

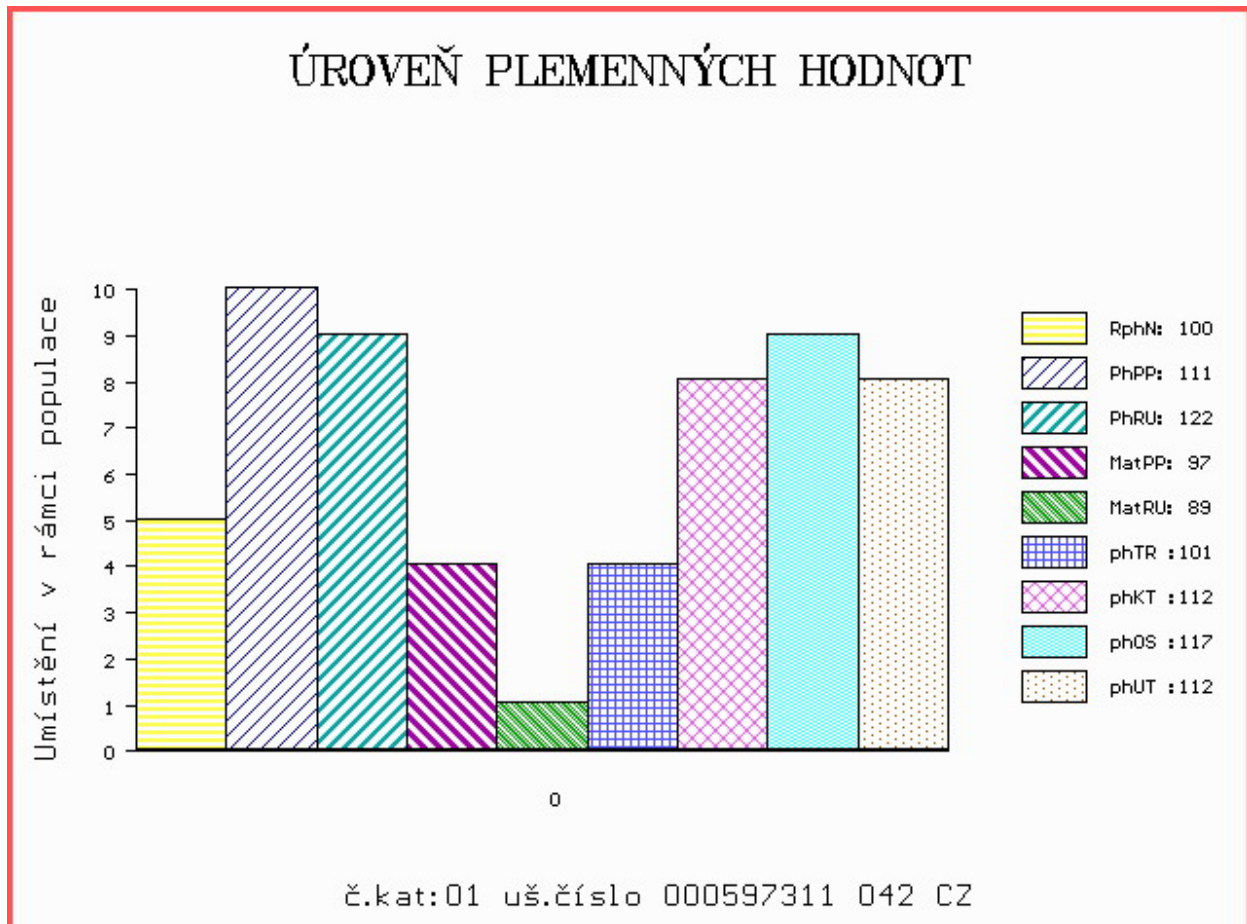
OOM 281 926 TAREK PP 01.200 50382  
 OM PLM 081 TORRO PP 09.875 49345  
 MOM 886737694 DE CASSANDRA P 08.867 37694

MA 186152 942 CZ /1 ot HEIDY ZE SV. KATEŘINY 393000186152942  
 OMM LIP 450 RONN ZE SV. KATEŘINY ET 393000515822042  
 MM 396482 931 CZ HELGA Z LAZIŠTĚ 408000396482931  
 MMM 4807026023 FR BIBI 4807026023

Vl.užit:nar: 44 \*\*\* kg ve 120d: 245 kg 210d: 338 kg 365d: 521 kg / kříž: 132 cm  
 Přírustek od narození: 1275 g / 100 šourek 38 cm  
 Věk při ZV 457 dní aktuálně k 24.01.20 hmotnost: 596 kg výška v kříži: 133 cm

PLEMENNÉ HODNOTY										LINEARNÍ HODNOCENÍ							
	pp	ru	pp	ru	TR	KT	OS	UT		Hmot	kříž	TR	KT	OS	UT	CE	
BÝK	PE	111	122	ME	97	89	101	112	117	112							
MATKA	PE	95	108	ME	108	103	107	103	103	103	668	146	25	19	18	6	68
OTEC	PE	115	109	ME	94	88	101	108	110	108	618	136	24	23	24	8	79

HODNOCEN: TR 4 / / 8 KT / / OS / / UT Výsledek:



Číslo : 606052 042 CZ ELIOT ZE SV. KATEŘINY V\* Číslo katalogu 2  
 Dat.nar. : 27.11.2018 Plemeno : Y100 Limousine  
 Chovatel : Loos Adolf, Hora Svaté Kateřiny  
 Majitel : Loos Adolf, Hora Svaté Kateřiny

OOO 280 591 KOBALT VOM EIDERLAND P 01.154 19888  
 OO 280 590 KOSIMO VOM EIDERLAND P 01.162 80848  
 MOO 2492200180 DK ANISETTE HUMLEGARDEN P 24922-00180

**O TEC ZLM 949 KOMET P 14.041 79982**  
 OMO 287 022 URSSU RI 0800523423  
 MO 8700671170 FR CLAQUETTE 8700671170  
 MMO 8796013420 FR MINETTE 8796013420

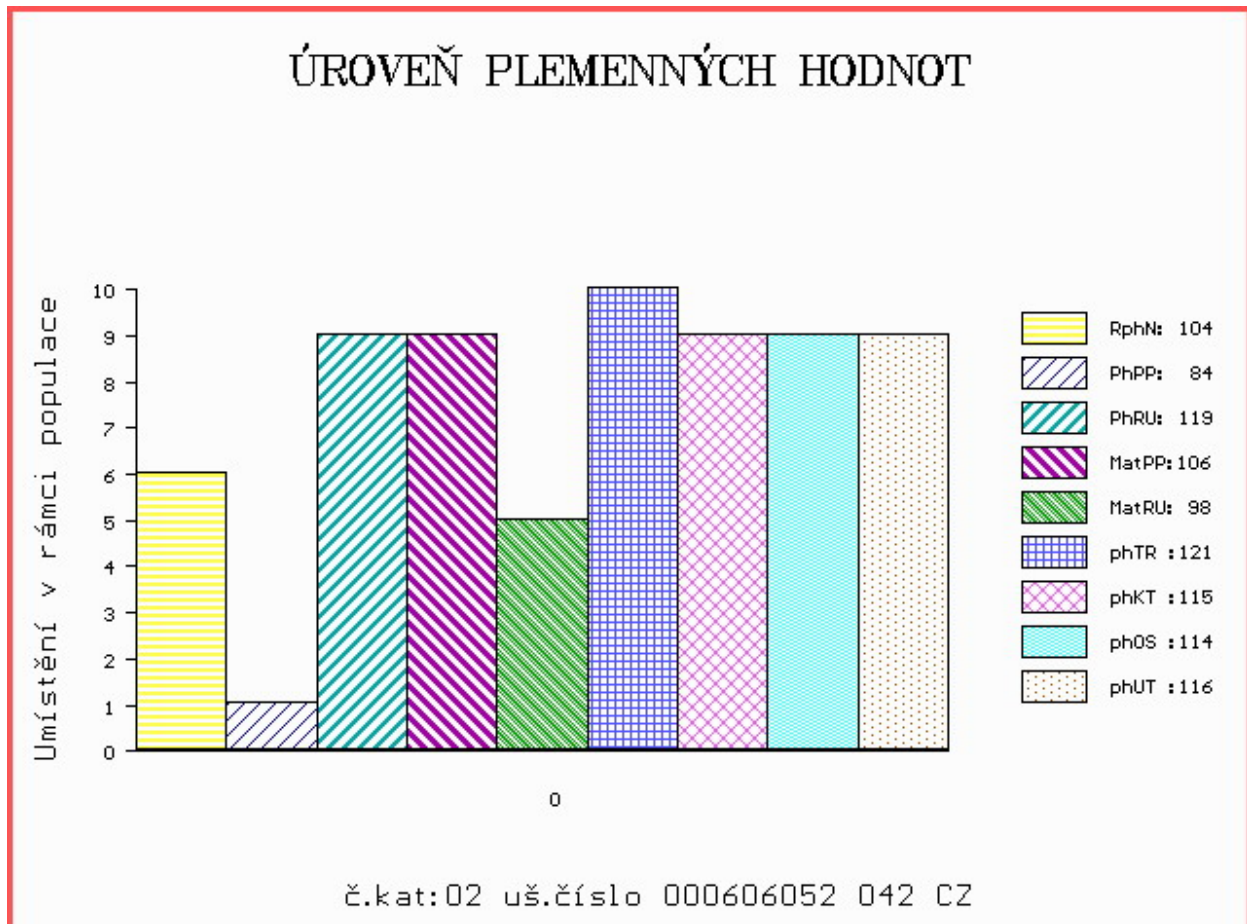
OOM 276 797 CABARET 1932582214  
 OM ZLM 055 GIGOLO 1934882140  
 MOM 1932466940 FR AICHA 1932466940

**MA 177564 942 CZ /1 ot RADUŠKA ZE SV. KATEŘINY 393000177564942**  
 OMM ZLI 443 PATOCLE 1200097968  
 MM 163671 981 CZ RADKA VFU 007000163671981  
 MMM 119960 704 CZ KATRIN VFU 007000119960704

Vl.užit:nar: 51 \*\*\* kg ve 120d: 214 kg 210d: 320 kg 365d: 495 kg / kříž: 0 cm  
 Přírustek od narození: 1210 g / 104 šourek 33 cm  
 Věk při ZV 447 dní aktuálně k 24.01.20 hmotnost: 563 kg výška v kříži: 137 cm

PLEMENNÉ HODNOTY										LINEARNÍ HODNOCENÍ								
	pp	ru	pp	ru	TR	KT	OS	UT		Hmot	kříž	TR	KT	OS	UT	CE		
BÝK	PE	84	119	ME	106	98	121	115	114	116								
MATKA	PE	80	117	ME	112	101	119	127	127	126	891	/	152	29	27	24	10	90
O TEC	PE	84	114	ME	101	99	110	99	99	100	1272	/	158	27	22	21	7	77

HODNOCEN: TR 7 / / 6 KT / / OS / / UT Výsledek:



Číslo : 606054 042 CZ      **ESPÍK ZE SV. KATEŘINY**      Číslo katalogu 3  
 Dat.nar. : 09.12.2018 Plemeno : Y100      Limousine  
 Chovatel : Loos Adolf, Hora Svaté Kateřiny  
 Majitel : Loos Adolf, Hora Svaté Kateřiny

OOO      ZLI 167      VOLCAN      1984004136  
 OO      270 815      INDECIS      2293004195  
 MOO      2291003219 FR      GRISE      2291003219

**OTEC      ZLI      560      ON-DIT      3615069746**  
 OMO      270 816      BALZAC      1986010948  
 MO      3690006248 FR      FRANCHON      3690006248  
 MMO      3687001653 FR      COLINETTE      3687001653

OOM      271 240      STRAUSS      8723740665  
 OM      ZLM 239      SHERIFF V      14.042 30409  
 MOM      1403049867 DE      HOPSE P      14.030 49867

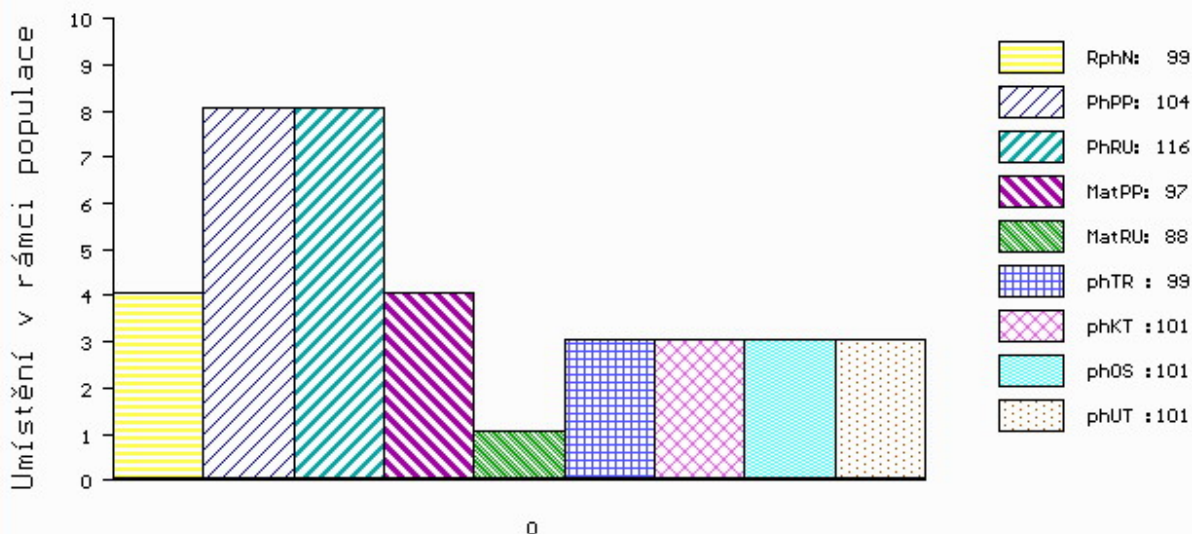
**MA      177581 942 CZ      /1 ot ZOJA ZE SV. KATEŘINY      393000177581942**  
 OMM      ZLI 801      GOLDIES TERENCE      GS02-489  
 MM      156778 942 CZ      ZORKA ZE SV. KATEŘINY      393000156778942  
 MMM      396464 931 CZ      ZOE Z LAZIŠTĚ      408000396464931

Vl.užit:nar: 48 \*\*\* kg ve 120d: 190 kg 210d: 281 kg 365d: 469 kg / kříž: 0 cm  
 Přírustek od narození: 1192 g / 99      šourek 36 cm  
 Věk při ZV 435 dní aktuálně k 24.01.20 hmotnost: 538 kg      výška v kříži: 139 cm

PLEMENNÉ HODNOTY										LINEARNÍ HODNOCENÍ							
	pp	ru	pp	ru	TR	KT	OS	UT		Hmot	kříž	TR	KT	OS	UT	CE	
BÝK	PE	104	116	ME	97	88	99	101	101	101							
MATKA	PE	105	122	ME	98	80	110	113	113	114	804	151	28	24	22	9	83
OTEC	PE	103	113	ME	96	95	105	108	109	108	0	0	0	0	0	0	0

HODNOCEN: TR 8 / / 5 KT / / OS / / UT Výsledek:

## ÚROVEŇ PLEMENNÝCH HODNOT



č.kat:03 uš.číslo 000606054 042 CZ

Číslo : 606055 042 CZ ESSO ZE SV. KATEŘINY Číslo katalogu 4  
 Dat.nar. : 10.12.2018 Plemeno : Y100 Limousine  
 Chovatel : Loos Adolf, Hora Svaté Kateřiny  
 Majitel : Loos Adolf, Hora Svaté Kateřiny

OOO 288 145 PAX 1930369163  
 OO 288 144 USTED 1931733301  
 MOO 1995007462 FR LIBERTE 1995007462

OTEC ZLM 983 HORN 4813018864  
 OMO ZLI 490 REMIX 1717626948  
 MO 4810018381 FR ECAILLE 4810018381  
 MMO 4806034296 FR AMOUREUSE 4806034296

OOM 265 068 JABOT 1993015958  
 OM ZLI 295 MALIBU 3696026196  
 MOM 3692005630 FR HAITI 3692005630

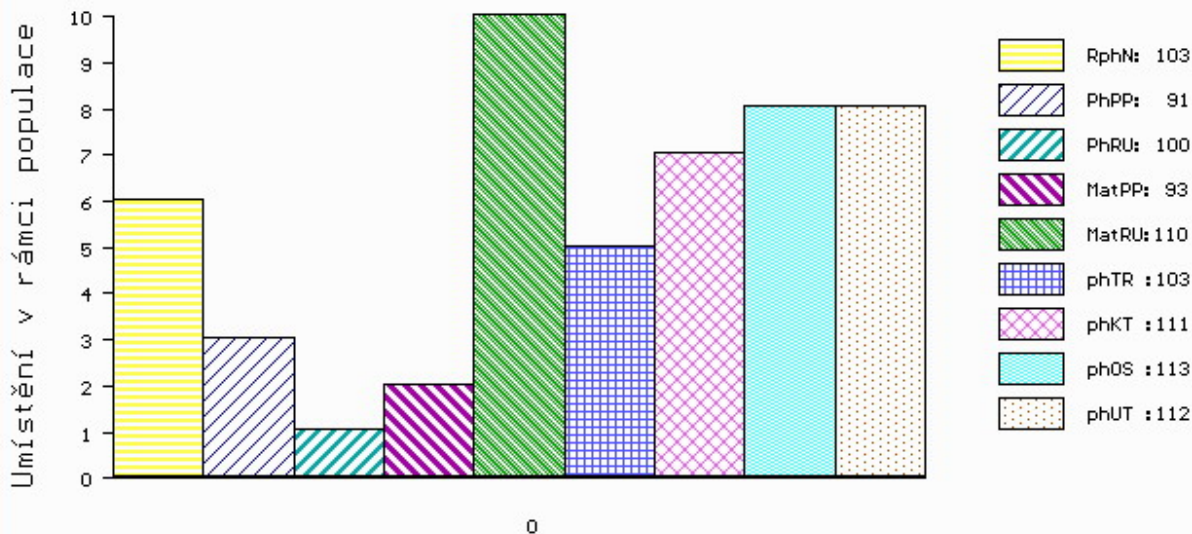
MA 136815 942 CZ /6 ot ROXI ZE SV. KATEŘINY 393000136815942  
 OMM ZLI 350 REPONS 1201098789  
 MM 163674 981 CZ ROSNIČKA VFU 007000163674981  
 MMM 113290 704 CZ IZIDEA VFU 007000113290704

Vl.užit:nar: 52 \*\*\* kg ve 120d: 195 kg 210d: 307 kg 365d: 494 kg / kříž: 0 cm  
 Přírustek od narození: 1198 g / 103 šourek 35 cm  
 Věk při ZV 434 dní aktuálně k 24.01.20 hmotnost: 543 kg výška v kříži: 136 cm

PLEMENNÉ HODNOTY										LINEARNÍ HODNOCENÍ							
	pp	ru	pp	ru	TR	KT	OS	UT		Hmot	kříž	TR	KT	OS	UT	CE	
BÝK	PE	91	100	ME	93	110	103	111	113	112							
MATKA	PE	92	105	ME	90	118	109	108	108	109	934	153	28	25	21	8	82
OTEC	PE	89	104	ME	96	99	99	111	114	112	0	0	0	0	0	0	0

HODNOCEN: TR 7 / / 6 KT / / OS / / UT Výsledek:

## ÚROVEŇ PLEMENNÝCH HODNOT



č.kat:04 uš.číslo 000606055 042 CZ

Číslo : 606060 042 CZ EDWIN ZE SV. KATEŘINY Číslo katalogu 5  
 Dat.nar. : 18.12.2018 Plemeno : Y100 Limousine  
 Chovatel : Loos Adolf, Hora Svaté Kateřiny  
 Majitel : Loos Adolf, Hora Svaté Kateřiny

OOO 276 797 CABARET 1932582214  
 OO ZLM 055 GIGOLO 1934882140  
 MOO 1932466940 FR AICHA 1932466940

OTEC ZLM 820 BLÁHA ZE SV. KATEŘINY 393000571260042  
 OMO ZLI 295 MALIBU 3696026196  
 MO 136815 942 CZ ROXI ZE SV. KATEŘINY 393000136815942  
 MMO 163674 981 CZ ROSNIČKA VFU 007000163674981

OOM 271 644 OKTAVUS 14.023 14269  
 OM ZLI 817 OLYMPUS 14.035 24624  
 MOM 1402820891 DE HOLIKA 14.028 20891

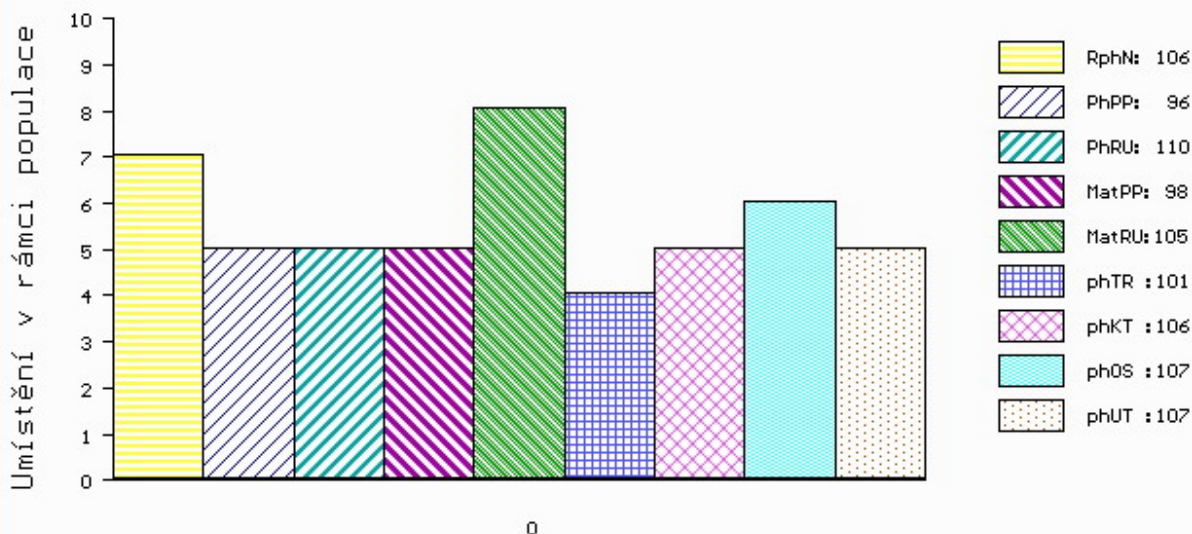
MA 156785 942 CZ /4 ot DARJA ZE SV. KATEŘINY 393000156785942  
 OMM 271 351 AOUT 2306637519  
 MM 2309430 023 FR DARLING 2309430023  
 MMM 2305525420 FR VERY NICE 2305525420

Vl.užit:nar: 49 \*\*\* kg ve 120d: 198 kg 210d: 295 kg 365d: 472 kg / kříž: 0 cm  
 Přírustek od narození: 1179 g / 106 šourek 40 cm  
 Věk při ZV 426 dní aktuálně k 24.01.20 hmotnost: 523 kg výška v kříži: 135 cm

PLEMENNÉ HODNOTY										LINEARNÍ HODNOCENÍ						
	pp	ru	pp	ru	TR	KT	OS	UT		Hmot	kříž	TR	KT	OS	UT	CE
BÝK	PE	96	110	ME	98	105	101	106	107	107						
MATKA	PE	94	107	ME	105	99	94	99	101	100	750 /	149	26	20	19	7 72
OTEC	PE	96	124	ME	92	104	123	120	117	121	695 /	141	26	20	21	8 75

HODNOCEN: TR 6 / / 5 KT / / OS / / UT Výsledek:

## ÚROVEŇ PLEMENNÝCH HODNOT



č.kat:05 uš.číslo 000606060 042 CZ



Číslo : 606061 042 CZ EURO ZE SV. KATEŘINY Číslo katalogu 6  
 Dat.nar. : 29.12.2018 Plemeno : Y100 Limousine  
 Chovatel : Loos Adolf, Hora Svaté Kateřiny  
 Majitel : Loos Adolf, Hora Svaté Kateřiny

OOO 276 797 CABARET 1932582214  
 OO ZLM 055 GIGOLO 1934882140  
 MOO 1932466940 FR AICHA 1932466940

OTEC ZLM 820 BLÁHA ZE SV. KATEŘINY 393000571260042  
 OMO ZLI 295 MALIBU 3696026196  
 MO 136815 942 CZ ROXI ZE SV. KATEŘINY 393000136815942  
 MMO 163674 981 CZ ROSNIČKA VFU 007000163674981

OOM 262 467 OTAN 1998000189  
 OM ZLI 739 RECIF 1627496661  
 MOM 2992043865 FR HUNE 2992043865

MA 144236 942 CZ /6 ot ELZA ZE SV. KATEŘINY 393000144236942  
 OMM ZLI 268 IONESCO 3693000206  
 MM 116791 942 CZ ELIZABETH ZE SV. KATEŘINY 393000116791942  
 MMM 21166 347 CZ ELLA 189000021166347

Vl.užit:nar: 50 \*\*\* kg ve 120d: 250 kg 210d: 354 kg 365d: 523 kg / kříž: 141 cm  
 Přírustek od narození: 1340 g / 120 šourek 33 cm  
 Věk při ZV 415 dní aktuálně k 24.01.20 hmotnost: 574 kg výška v kříži: 141 cm

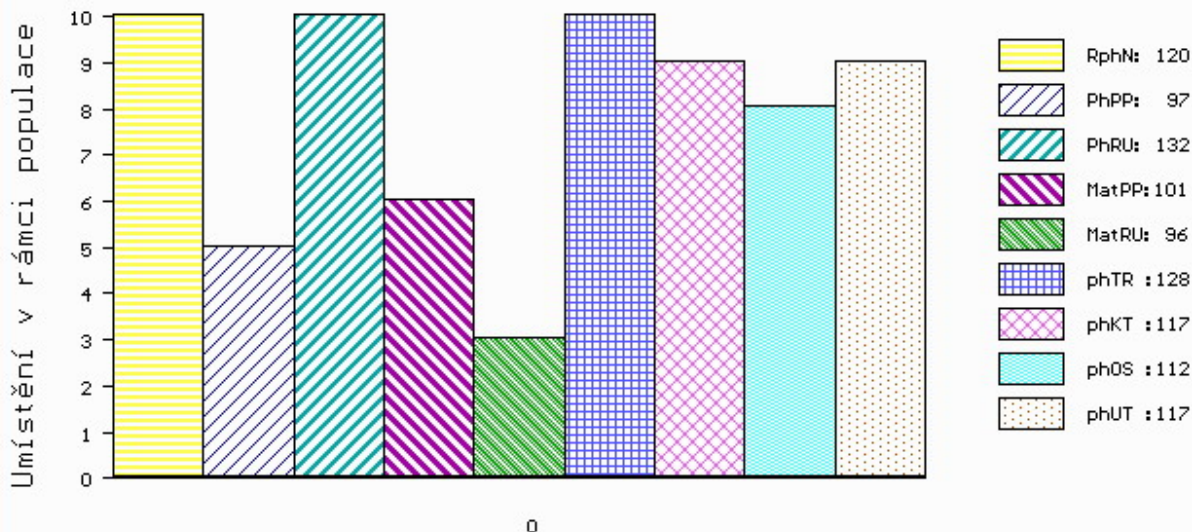
PLEMENNÉ HODNOTY

LINEARNÍ HODNOCENÍ

	pp	ru	pp	ru	TR	KT	OS	UT	Hmot	kříž	TR	KT	OS	UT	CE		
BÝK	PE	97	132	ME	101	96	128	117	112	117							
MATKA	PE	96	125	ME	113	96	118	107	103	107	834	148	26	22	22	8	78
OTEC	PE	96	124	ME	92	104	123	120	117	121	695	141	26	20	21	8	75

HODNOCEN: TR 10 / / 9 KT / / OS / / UT Výsledek:

ÚROVEŇ PLEMENNÝCH HODNOT



č.kat:06 uš.číslo 000606061 042 CZ