

**KATALOG ZÁKLADNÍHO VÝBĚRU**  
**dne 26.2. 2020**  
**Klusáček Stanislav, Suchdol n/Luž.**  
**Začátek 14,00 hod.**

Č. k.	Číslo býčka	OTEC st.reg.	DATUM NAROZENÍ	PLEM	HM. kg	KŘ. cm	Přír.od g	nar. RPH	CHOVATEL
1	111411 034 CZ	ZLM 984	12.12.18	Y100	560	139	1277 g	107	Klusáček Stanislav, Suchdol n/Luž
2	111412 034 CZ	ZLM 057	16.12.18	Y100	539	135	1229 g	103	Klusáček Stanislav, Suchdol n/Luž

**Plemenné hodnoty uvedené v katalogu jsou spočítány k 31.12.2019**



## Vysvětlivky ke zkratkám ve jménech v katalogu :

ET	- býček narozen po embryotrasferu
RED	- zbarvení red angus
P,V	- bezrohý / volný roh ( * - testováno testem DNA)
PP	- bezrohý – homozygot ( stanoveno testem DNA )
R	- rohatý ( * - testováno testem DNA )
+/+ ,WT/WT	- nepřenáší alelu způsobujícími dvojí osvalení (GS, AA)
MH/+	- heterozygot s jednou alelou podmiňující dvojí osvalení (GS)
MH/MH	- homozygot - obě alely podmiňující dvojí osvalení (GS – oddíl „B“ PK )
Porodní hmot (nar)	- u plemene AA,BA,HE,CH,MS,LI způsob zjišťování porodní hmotnosti v chovu * * * - váženo při narození , * * - odhadováno , * - nesledováno

## U matek plemene BA

Třída	Výška kříž (cm)	Hmotnost (kg)	RPH přímý efekt	RPH mat. efekt	RPH osvalení
SE	147 a více	800 a více	105 a vic	103 a vic	103 a vic
EC	147 a více	800 a více	105 a vic	pod 103	103 a vic
EM	147 a více	800 a více	pod 105	103 a vic	pod 103
CM	pod 147	pod 800	105 a vic	103 a vic	103 a vic
C1	pod 147	pod 800	105 a vic	pod 103	103 a vic
M1	pod 147	pod 800	pod 105	103 a vic	pod 103

## Popisky grafu úrovně plemenných hodnot

Jednotlivé plemenné hodnoty jsou rozděleny do pásem na základě výpočtu kvantilu normálního rozložení, které udávají, jak si konkrétní jedinec stojí v porovnání s průměrem populace plemenných býčků odchovaných v období 2014 – 2019.

pásma	Pozice býka v rámci populace	zkratka	Popis údaje v grafu
10	býk patří hodnotou RPH do 10 % nejlepších býků v daném ukazateli	<i>RphT</i>	RPH pro přírůstek v testu
9	býk patří hodnotou RPH do 20 % nejlepších býků v daném ukazateli	<i>RphN</i>	RPH pro životní přírůstek
8	býk patří hodnotou RPH do 30 % nejlepších býků v daném ukazateli	<i>RpPP</i>	RPH pro přímý efekt porody
7	býk patří hodnotou RPH do 40 % nejlepších býků v daném ukazateli	<i>RpRU</i>	RPH pro přímý efekt růst
6	býk patří hodnotou RPH do 50 % nejlepších býků v daném ukazateli	<i>MatPP</i>	RPH pro maternální efekt porody
5	býk patří hodnotou RPH do průměru býků v daném ukazateli	<i>MatRU</i>	RPH pro maternální efekt růst
4	býk patří hodnotou RPH do 60 % nejlepších býků v daném ukazateli	<i>phTR</i>	RPH pro lineární hodnocení těl. rámec
3	býk patří hodnotou RPH do 70 % nejlepších býků v daném ukazateli	<i>phKT</i>	RPH pro lineární hodnocení kap. těla
2	býk patří hodnotou RPH do 80 % nejlepších býků v daném ukazateli	<i>phOS</i>	RPH pro lineární hodnocení osvalení
1	býk patří hodnotou RPH do 90 % nejlepších býků v daném ukazateli	<i>phUT</i>	RPH pro lineární hodnocení užit. typ

## Hlavní selekční kritéria pro výběr do plemenitby na OPB a odchovu u chovatele

Hlavním selekčním kritériem bude pouze lineární hodnocení při základním výběru.

### Důvody vyřazení před základním výběrem

- hodnocení tělesného rámce (1,2,3 body dle parametrů daného plemene)
- hodnocení bodů za hmotnost v 365 dnech (1,2,3 body dle parametrů daného plemene)
- nepředvedení býka k základnímu výběru na ohlávce nebo na vodící tyči
- na základě rozhodnutí majitele býka o jeho vyřazení
- zdravotní důvody (displazie varlat, apod.)

### Důvody vyřazení při základním výběrem

- hodnocení délky těla (1,2,3 body dle parametrů daného plemene)
- hodnocení ukazatelů kapacity těla (1,2,3 body dle parametrů daného plemene)
- hodnocení ukazatelů osvalení (1,2,3 body dle parametrů daného plemene)
- hodnocení užitkového typu (1,2,3 body dle parametrů daného plemene)
- závažné vady exteriéru při základním výběru
- neodpovídající funkčnost končetin při základním výběru
- zdravotní důvody (displazie varlat, apod.)

## Reklamační řád pro základní výběry býků

Majitel odchovávaného býčka má právo podat reklamaci proti rozhodnutí výběrové komise (ČSCHMS). Tato reklamační může mít písemnou nebo ústní formu. Předmětem reklamační může být pouze konečný výsledek výběru (vybrán, odročen, vyřazen), nikoliv nesouhlas s bodovým hodnocením daného býka. Po skončení základního výběru býků vyzve předseda výběrové komise, nebo příslušný inspektor k podání případných protestů (reklamací). Reklamační se podává písemně (emilem) nejpozději následující den po provedení výběru a to řediteli svazu, řediteli PK a členům výběrové komise (bonitérovi), která hodnocení provedla. Jménem majitele býka může jednat také zástupce odchovny plemenných býků (OPB). V případě neshody mezi verdiktem výběrové komise a majitelem býka je býk odročen a bude proveden nový základní výběr. Provedení nového základního výběru je podmíněno složením kauce 5000 Kč za každého reklamovaného býka. Kauce se skládá na účet ČSCHMS nejpozději do 10-ti kalendářních dnů ode dne provedení základního výběru. V případě, že nebudou peníze připsány na účet v daném termínu, platí původní verdikt výběrové komise a reklamační se dále neřeší. Nový základní výběr se uskuteční do 30-ti dnů od sporného výběru na místě, kde byla podána reklamační, pokud se obě strany nedohodnou jinak. Většinové složení komise nesmí být totožné se složením komise, která vynesla sporný verdikt. O složení nové komise rozhoduje Rada PK daného plemene po dohodě s ČSCHMS. O závěru nového základního výběru je sepsán nový výběrový protokol. Proti tomuto rozhodnutí se již nelze dále odvolat. V případě, že je potvrzeno původní rozhodnutí výběrové komise, propadá kauce ve prospěch ČSCHMS, v opačném případě se vrací majiteli býka do 10-ti kalendářních dnů od provedení nového základního výběru. Náklady spojené s novým základním výběrem (zejména cestovné členů výběrové komise, případně oprávněné nároky spojené s odměnou za odvedenou práci) nese strana, která při svém rozhodnutí či jednání nebyla v právu. Tyto náklady jsou zúčtovány na základě vystavené faktury zaslané druhé straně nejpozději do 14 dnů od provedení opakovaného základního výběru. V každém případě se o reklamační vede písemný zápis. Rozhodnutí výběrové komise se váže ke konkrétnímu zvířeti v konkrétním čase a není možno se na něj odvolávat v případných následných sporech.

Schváleno výborem ČSCHMS dne 21.3.2006 v Hradištku pod Medníkem, změny schváleny 24.7.2019 Grémiem předsedů rad plemenných knih v Hradištku pod Medníkem. Vstupuje v platnost dnem schválení.



<b><u>Sekretariát:</u></b> ČSCHMS Praha Těšnov 17 11705 Praha 1 Mobil : +420 724 007 860 Telefon : +420 221 812 865 E-mail : <a href="mailto:info@cshms.cz">info@cshms.cz</a>	<b><u>Ředitel PK</u></b> <i>Kopecký Jan</i> Osík 201 569 67 Osík u Litomyšle Mobil : +420 724 007 862 Telefon : +420 461 612 809 E-mail : <a href="mailto:kopecky@cshms.cz">kopecky@cshms.cz</a>	<b><u>Adresa PK</u></b> <i>Honová Nina</i> Osvoboditelů 35/9 410 02 Lovosice Mobil : +420 724 073 641 E-mail : <a href="mailto:honova@cshms.cz">honova@cshms.cz</a>
--	---	---

Číslo : 111411 034 CZ EGON BORSKÝ P\* Číslo katalogu 1  
 Dat.nar. : 12.12.2018 Plemeno : Y100 Limousine  
 Chovatel : Klusáček Stanislav, Suchdol nad Lužnicí  
 Majitel : Klusáček Stanislav, Suchdol nad Lužnicí

OOO ZLI 490 REMIX 1717626948  
 OO ZLM 439 GUNADARK PO P 1532190769  
 MOO 1528519103 FR DOREE P 1528519103

OTEC ZLM 984 JENSUIS PP 1215150355  
 OMO 281 667 CYAN PO P 3330065435  
 MO 1213044942 FR HONORABLE P 1213044942  
 MMO 1210076103 FR EGERIE 1210076103

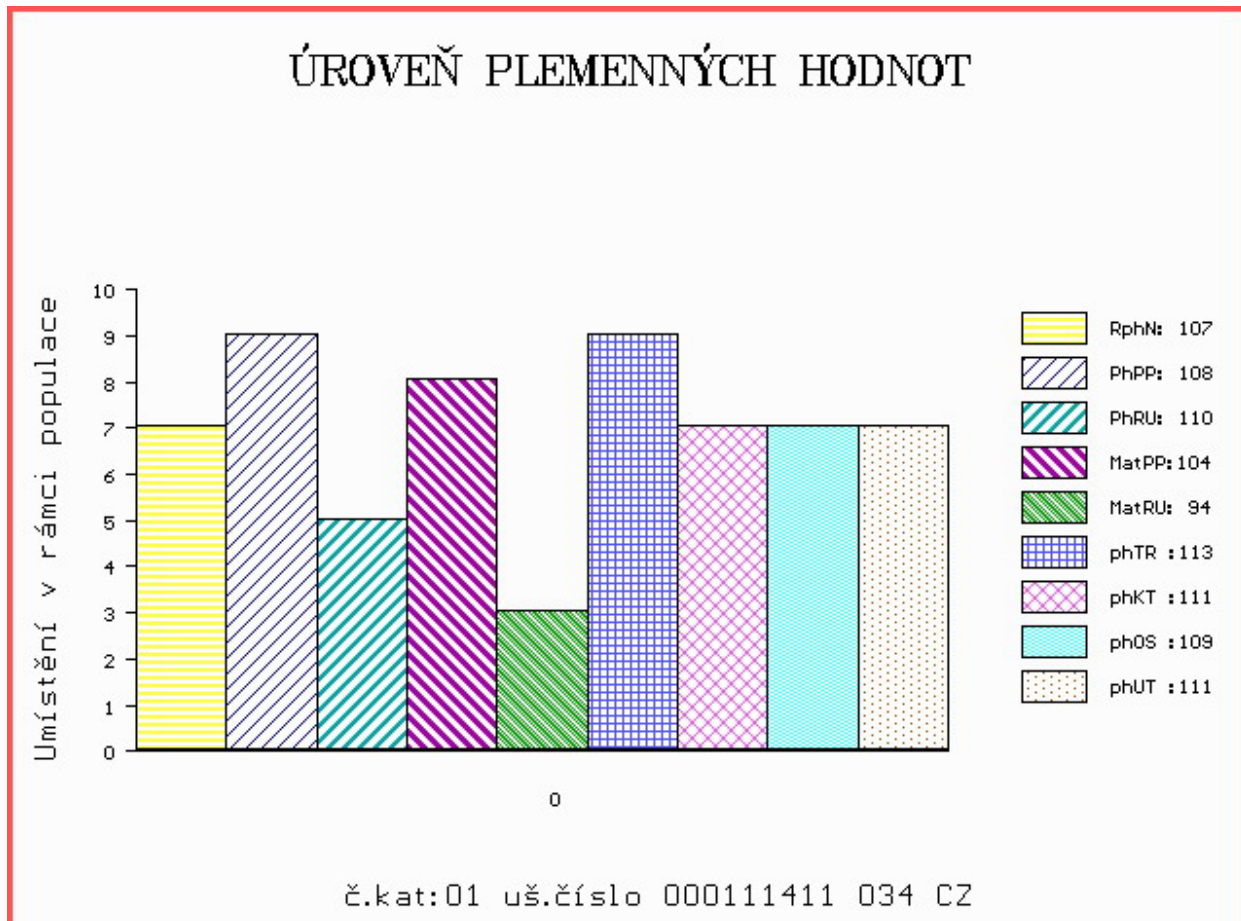
OOM ZLI 403 NECTAR 1997013151  
 OM ZLM 034 NANTOS 14.028 20866  
 MOM 1402313840 DE GELIERA 14.023 13840

MA 644581 931 CZ /1 ot CINDY BORSKÁ P 463000644581931  
 OMM ZLI 736 ISIMO V 14.032 95265  
 MM 247919 953 CZ PERLET Z KALIŠTĚ P 031000247919953  
 MMM 167503 953 CZ PERLIČKA Z KALIŠTĚ 031000167503953

Vl.užit:nar: 43 \*\*\* kg ve 120d: 186 kg 210d: 298 kg 365d: 517 kg / kříž: 136 cm  
 Přírustek od narození: 1277 g / 107 šourek 35 cm  
 Věk při ZV 441 dní aktuálně k 21.01.20 hmotnost: 560 kg výška v kříži: 139 cm

PLEMENNÉ HODNOTY										LINEARNÍ HODNOCENÍ							
	pp	ru	pp	ru	TR	KT	OS	UT		Hmot	kříž	TR	KT	OS	UT	CE	
BÝK	PE	108	110	ME	104	94	113	111	109	111							
MATKA	PE	98	96	ME	106	98	111	114	115	114	530	146	21	19	16	6	62
OTEC	PE	111	105	ME	101	98	101	101	101	102	0	0	0	0	0	0	0

HODNOCEN: TR 8 / / 7 KT / / OS / / UT Výsledek:



Číslo : 111412 034 CZ EMÍR BORSKÝ Číslo katalogu 2  
 Dat.nar. : 16.12.2018 Plemeno : Y100 Limousine  
 Chovatel : Klusáček Stanislav, Suchdol nad Lužnicí  
 Majitel : Klusáček Stanislav, Suchdol nad Lužnicí

OOO 270 815 INDECIS 2293004195  
 OO ZLI 560 ON-DIT 3615069746  
 MOO 3690006248 FR FRANCHON 3690006248

O TEC ZLM 057 BAVARDAGE 2257773618  
 OMO ZLI 230 DAUPHIN 1988004715  
 MO 2257773207 FR RIDELLE 2257773207  
 MMO 2296004352 FR MANDARINE 2296004352

OOM 265 068 JABOT 1993015958  
 OM ZLI 295 MALIBU 3696026196  
 MOM 3692005630 FR HAITI 3692005630

MA 556212 931 CZ /3 ot AURORA BORSKÁ 463000556212931  
 OMM ZLI 539 CACAO 6503987463  
 MM 247899 953 CZ DOTEA Z KALIŠTĚ 031000247899953  
 MMM 16992 953 CZ DANILA Z KALIŠTĚ 031000016992953

Vl.užit:nar: 46 \*\*\* kg ve 120d: 179 kg 210d: 275 kg 365d: 485 kg / kříž: 133 cm  
 Přírustek od narození: 1229 g / 103 šourek 36 cm  
 Věk při ZV 437 dní aktuálně k 21.01.20 hmotnost: 539 kg výška v kříži: 135 cm

PLEMENNÉ HODNOTY										LINEARNÍ HODNOCENÍ						
	pp	ru	pp	ru	TR	KT	OS	UT		Hmot	kříž	TR	KT	OS	UT	CE
BÝK	PE	102	110	ME	90	106	99	106	108	106						
MATKA	PE	103	104	ME	96	102	108	112	112	112	827	148	26	22	22	8 78
O TEC	PE	98	118	ME	79	110	106	113	115	113	0	0	0	0	0	0

HODNOCEN: TR 6 / / 6 KT / / OS / / UT Výsledek:

