

# KATALOG ZÁKLADNÍHO VÝBĚRU

dne 27.2. 2020

Šeda J., Helvíkovice

Začátek 11,30 hod.

Č.	Číslo	OTEC	DATUM		HM.	KŘ.	Přír.od	nar.	
k.	býčka	st.reg.	NAROZENÍ	PLEM	kg	cm	g	RPH	CHOVATEL
1	795833 053 CZ	ZLM 462	04.12.18	Y100	648	142	1482 g	107	Šeda J., Helvíkovice
2	795834 053 CZ	ZLM 462	05.12.18	Y100	630	144	1432 g	104	Šeda J., Helvíkovice
3	795835 053 CZ	ZLM 462	09.12.18	Y100	642	142	1475 g	109	Šeda J., Helvíkovice
4	795836 053 CZ	ZLM 462	15.12.18	Y100	626	140	1458 g	106	Šeda J., Helvíkovice

## Býci vyřazení před základním výběrem

Č.	Číslo	OTEC	Datum		Body				
k.	býčka	st.reg.	narození	Plem.	VT	HM	CHOVATEL		Důvod vyřaz.
5	795837 053 CZ	ZIL 147	26.12.18	Y100	3	6	Šeda J., Helvíkovice		před ZV-VT

**Plemenné hodnoty uvedené v katalogu jsou spočítány k 31.12.2019**



## Vysvětlivky ke zkratkám ve jménech v katalogu :

ET	- býček narozen po embryotrasferu
RED	- zbarvení red angus
P,V	- bezrohý / volný roh ( * - testováno testem DNA)
PP	- bezrohý – homozygot ( stanoveno testem DNA )
R	- rohatý ( * - testováno testem DNA )
+/+ ,WT/WT	- nepřenáší alelu způsobujícími dvojí osvalení (GS, AA)
MH/+	- heterozygot s jednou alelou podmiňující dvojí osvalení (GS)
MH/MH	- homozygot - obě alely podmiňující dvojí osvalení (GS – oddíl „B“ PK )
Porodní hmot (nar)	- u plemene AA,BA,HE,CH,MS,LI způsob zjišťování porodní hmotnosti v chovu * * * - váženo při narození , * * - odhadováno , * - nesledováno

## U matek plemene BA

Třída	Výška kříž (cm)	Hmotnost (kg)	RPH přímý efekt	RPH mat. efekt	RPH osvalení
SE	147 a více	800 a více	105 a vic	103 a vic	103 a vic
EC	147 a více	800 a více	105 a vic	pod 103	103 a vic
EM	147 a více	800 a více	pod 105	103 a vic	pod 103
CM	pod 147	pod 800	105 a vic	103 a vic	103 a vic
C1	pod 147	pod 800	105 a vic	pod 103	103 a vic
M1	pod 147	pod 800	pod 105	103 a vic	pod 103

## Popisky grafu úrovně plemenných hodnot

Jednotlivé plemenné hodnoty jsou rozděleny do pásem na základě výpočtu kvantilu normálního rozložení, které udávají, jak si konkrétní jedinec stojí v porovnání s průměrem populace plemenných býčků odchovaných v období 2014 – 2019.

pásma	Pozice býka v rámci populace	zkratka	Popis údaje v grafu
10	býk patří hodnotou RPH do 10 % nejlepších býků v daném ukazateli	<i>RphT</i>	RPH pro přírůstek v testu
9	býk patří hodnotou RPH do 20 % nejlepších býků v daném ukazateli	<i>RphN</i>	RPH pro životní přírůstek
8	býk patří hodnotou RPH do 30 % nejlepších býků v daném ukazateli	<i>RpPP</i>	RPH pro přímý efekt porody
7	býk patří hodnotou RPH do 40 % nejlepších býků v daném ukazateli	<i>RpRU</i>	RPH pro přímý efekt růst
6	býk patří hodnotou RPH do 50 % nejlepších býků v daném ukazateli	<i>MatPP</i>	RPH pro maternální efekt porody
5	býk patří hodnotou RPH do průměru býků v daném ukazateli	<i>MatRU</i>	RPH pro maternální efekt růst
4	býk patří hodnotou RPH do 60 % nejlepších býků v daném ukazateli	<i>phTR</i>	RPH pro lineární hodnocení těl. rámec
3	býk patří hodnotou RPH do 70 % nejlepších býků v daném ukazateli	<i>phKT</i>	RPH pro lineární hodnocení kap. těla
2	býk patří hodnotou RPH do 80 % nejlepších býků v daném ukazateli	<i>phOS</i>	RPH pro lineární hodnocení osvalení
1	býk patří hodnotou RPH do 90 % nejlepších býků v daném ukazateli	<i>phUT</i>	RPH pro lineární hodnocení užit. typ

## Hlavní selekční kritéria pro výběr do plemnitby na OPB a odchovu u chovatele

Hlavním selekčním kritériem bude pouze lineární hodnocení při základním výběru.

### Důvody vyřazení před základním výběrem

- hodnocení tělesného rámce (1,2,3 body dle parametrů daného plemene)
- hodnocení bodů za hmotnost v 365 dnech (1,2,3 body dle parametrů daného plemene)
- nepředvedení býka k základnímu výběru na ohlávce nebo na vodící tyči
- na základě rozhodnutí majitele býka o jeho vyřazení
- zdravotní důvody (displazie varlat, apod.)

### Důvody vyřazení při základním výběrem

- hodnocení délky těla (1,2,3 body dle parametrů daného plemene)
- hodnocení ukazatelů kapacity těla (1,2,3 body dle parametrů daného plemene)
- hodnocení ukazatelů osvalení (1,2,3 body dle parametrů daného plemene)
- hodnocení užitkového typu (1,2,3 body dle parametrů daného plemene)
- závažné vady exteriéru při základním výběru
- neodpovídající funkčnost končetin při základním výběru
- zdravotní důvody (displazie varlat, apod.)

## Reklamační řád pro základní výběry býků

Majitel odchovávaného býčka má právo podat reklamaci proti rozhodnutí výběrové komise (ČSCHMS). Tato reklamační může mít písemnou nebo ústní formu. Předmětem reklamační může být pouze konečný výsledek výběru (vybrán, odročen, vyřazen), nikoliv nesouhlas s bodovým hodnocením daného býka. Po skončení základního výběru býků vyzve předseda výběrové komise, nebo příslušný inspektor k podání případných protestů (reklamací). Reklamační se podává písemně (emilem) nejpozději následující den po provedení výběru a to řediteli svazu, řediteli PK a členům výběrové komise (bonitérovi), která hodnocení provedla. Jménem majitele býka může jednat také zástupce odchovny plemenných býků (OPB). V případě neshody mezi verdiktem výběrové komise a majitelem býka je býk odročen a bude proveden nový základní výběr. Provedení nového základního výběru je podmíněno složením kauce 5000 Kč za každého reklamovaného býka. Kauce se skládá na účet ČSCHMS nejpozději do 10-ti kalendářních dnů ode dne provedení základního výběru. V případě, že nebudou peníze připsány na účet v daném termínu, platí původní verdikt výběrové komise a reklamační se dále neřeší. Nový základní výběr se uskuteční do 30-ti dnů od sporného výběru na místě, kde byla podána reklamační, pokud se obě strany nedohodnou jinak. Většinové složení komise nesmí být totožné se složením komise, která vynesla sporný verdikt. O složení nové komise rozhoduje Rada PK daného plemene po dohodě s ČSCHMS. O závěru nového základního výběru je sepsán nový výběrový protokol. Proti tomuto rozhodnutí se již nelze dále odvolat. V případě, že je potvrzeno původní rozhodnutí výběrové komise, propadá kauce ve prospěch ČSCHMS, v opačném případě se vrací majiteli býka do 10-ti kalendářních dnů od provedení nového základního výběru. Náklady spojené s novým základním výběrem (zejména cestovné členů výběrové komise, případně oprávněné nároky spojené s odměnou za odvedenou práci) nese strana, která při svém rozhodnutí či jednání nebyla v právu. Tyto náklady jsou zúčtovány na základě vystavené faktury zaslané druhé straně nejpozději do 14 dnů od provedení opakovaného základního výběru. V každém případě se o reklamační vede písemný zápis. Rozhodnutí výběrové komise se váže ke konkrétnímu zvířeti v konkrétním čase a není možno se na něj odvolávat v případných následných sporech.

Schváleno výborem ČSCHMS dne 21.3.2006 v Hradištku pod Medníkem, změny schváleny 24.7.2019 Grémiem předsedů rad plemenných knih v Hradištku pod Medníkem. Vstupuje v platnost dnem schválení.



<b><u>Sekretariát:</u></b> ČSCHMS Praha Těšnov 17 11705 Praha 1 Mobil : +420 724 007 860 Telefon : +420 221 812 865 E-mail : <a href="mailto:info@cschms.cz">info@cschms.cz</a>	<b><u>Ředitel PK</u></b> <i>Kopecký Jan</i> Osík 201 569 67 Osík u Litomyšle Mobil : +420 724 007 862 Telefon : +420 461 612 809 E-mail : <a href="mailto:kopecky@cschms.cz">kopecky@cschms.cz</a>	<b><u>Adresa PK</u></b> <i>Honová Nina</i> Osvoboditelů 35/9 410 02 Lovosice Mobil : +420 724 073 641 E-mail : <a href="mailto:honova@cschms.cz">honova@cschms.cz</a>
--	---	---

Číslo : 795833 053 CZ      **EFFA ZE DVORA**      Číslo katalogu 1  
 Dat.nar. : 04.12.2018 Plemeno : Y100      Limousine  
 Chovatel : Šeda J., Helvíkovice  
 Majitel : Šeda J., Helvíkovice

OOO      271 306      SACRIPO MN      1520451753  
 OO      281 953      FIACRE      3615381016  
 MOO      3615064113 FR ULNA      3615064113

**O TEC      ZLM      462      IDALGO      2313323220**  
 OMO      281 954      OCELOT      3615099037  
 MO      3615065020 FR VALISE      3615065020  
 MMO      3615062600 FR SALSA      3615062600

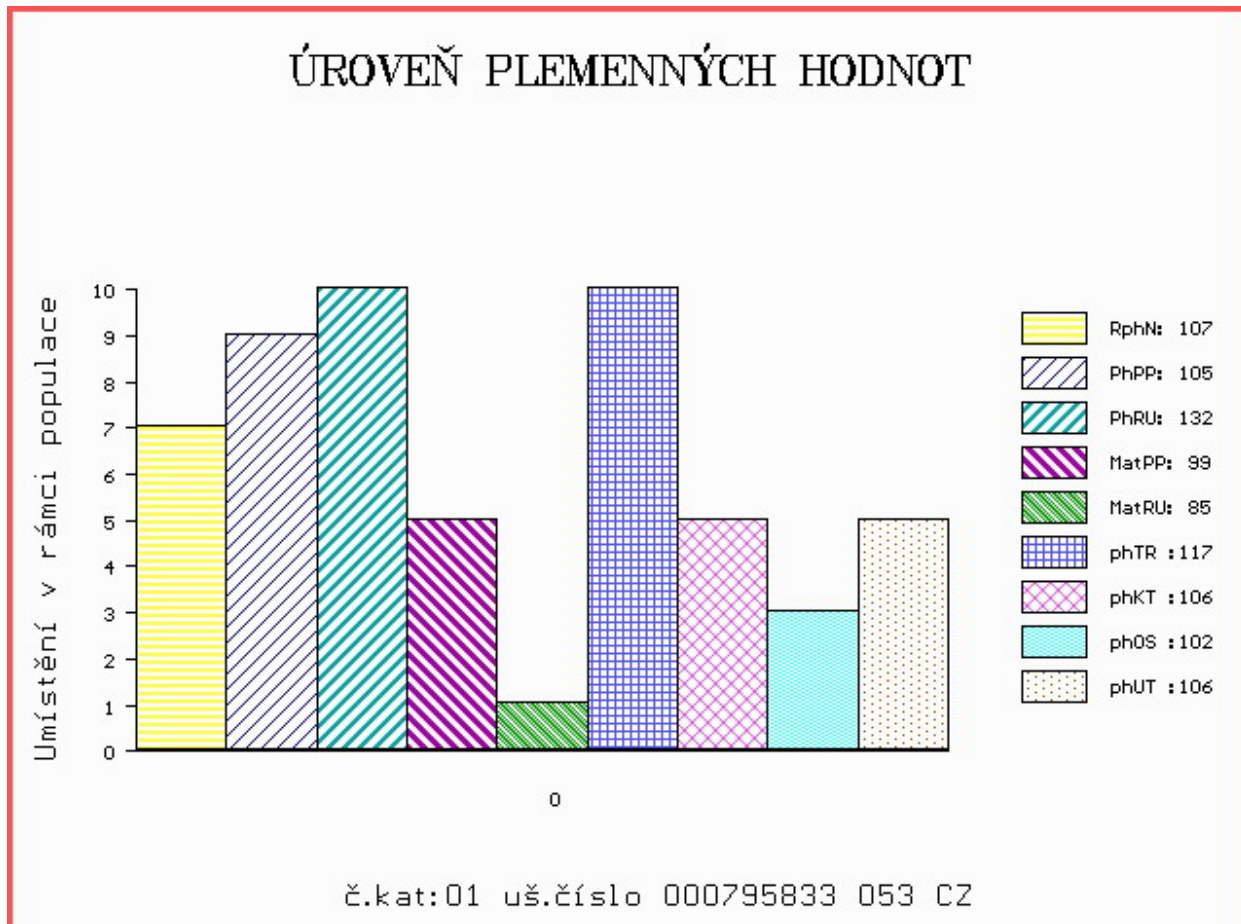
OOM      271 208      SCAPIN      2351383257  
 OM      ZLI 746      URVILLE      1931859212  
 MOM      1930388572 FR OXANE 142      1930388572

**MA      362661 953 CZ      /1 ot      114000362661953**  
 OMM      ZLI 348      KODEX VFU      007764119024  
 MM      104468 953 CZ NORMA ZE DVORA      114000104468953  
 MMM      138513 511 CZ KARLA ZE DVORA      114000138513511

Vl.užit:nar: 36 \*\*\* kg ve 120d: 192 kg 210d: 346 kg 365d: 610 kg / kříž: 139 cm  
 Přírustek od narození: 1482 g / 107 šourek 37 cm  
 Věk při ZV 450 dní aktuálně k 21.01.20 hmotnost: 648 kg      výška v kříži: 142 cm

PLEMENNÉ HODNOTY										LINEARNÍ HODNOCENÍ						
	pp	ru	pp	ru	TR	KT	OS	UT		Hmot	kříž	TR	KT	OS	UT	CE
BÝK	PE	105	132	ME	99	85	117	106	102	106						
MATKA	PE	100	115	ME	107	101	102	103	103	103	752 /	138	25	20	20	7 72
O TEC	PE	99	142	ME	97	73	114	102	98	103	820 /	153	27	23	23	8 81

HODNOCEN: TR 9 / /10 KT / / OS / / UT Výsledek:



Číslo : 795834 053 CZ ERUDIT ZE DVORA Číslo katalogu 2  
 Dat.nar. : 05.12.2018 Plemeno : Y100 Limousine  
 Chovatel : Šeda J., Helvíkovice  
 Majitel : Šeda J., Helvíkovice

OOO 271 306 SACRIPO MN 1520451753  
 OO 281 953 FIACRE 3615381016  
 MOO 3615064113 FR ULNA 3615064113

OTEC ZLM 462 IDALGO 2313323220  
 OMO 281 954 OCELOT 3615099037  
 MO 3615065020 FR VALISE 3615065020  
 MMO 3615062600 FR SALSA 3615062600

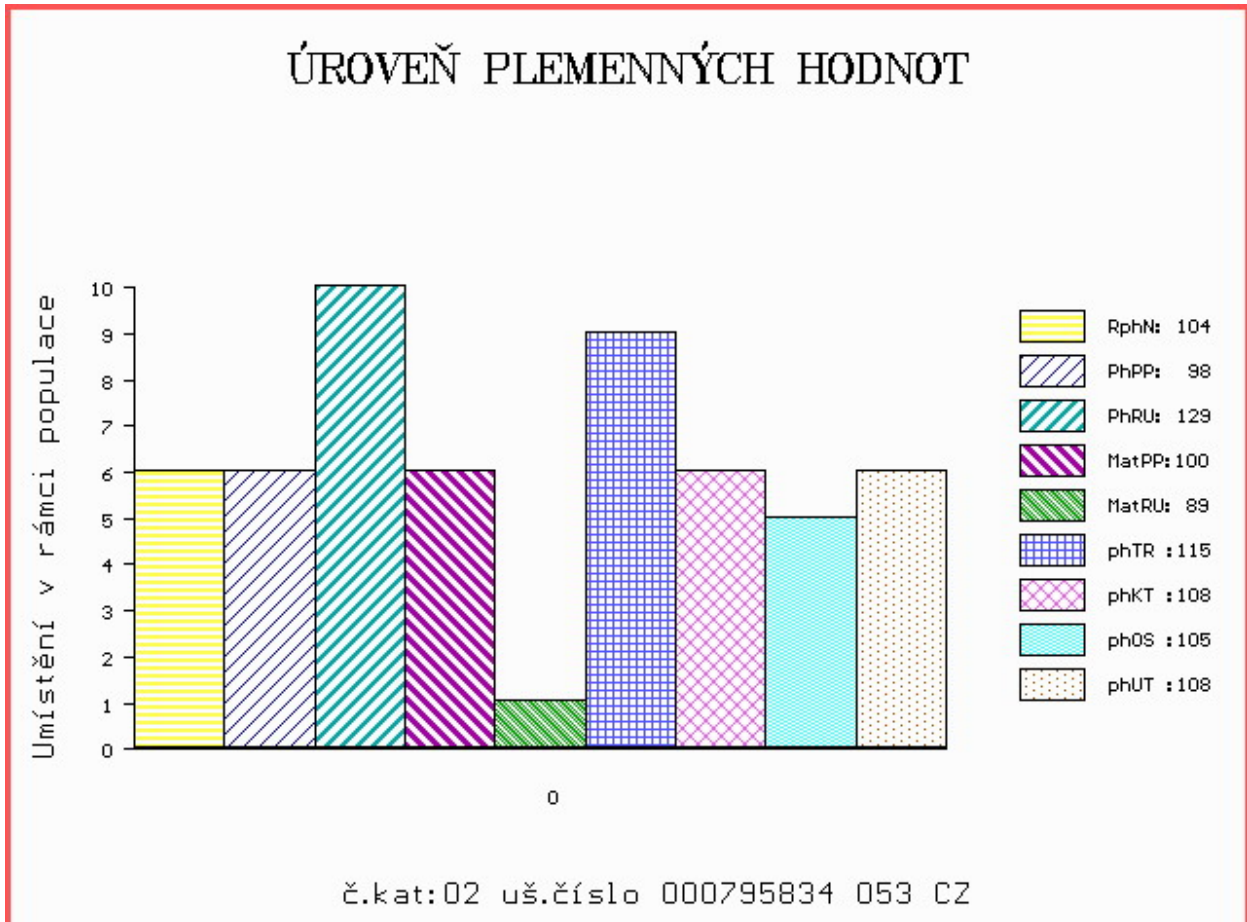
OOM 272 687 STAR MN 2302612261  
 OM ZLI 945 FORTISSIMO 3704321021  
 MOM 3704323382 FR URTICAIRE 3704323382

MA 321507 953 CZ /4 ot ZLATKA ZE DVORA 114000321507953  
 OMM LIP 073 FEBUS ET 026517001732  
 MM 8327 517 CZ HANKA ZE DVORA 114517008327  
 MMM 449 517 CZ FANČA ZE DVORA 114517000449

Vl.užit:nar: 40 \*\*\* kg ve 120d: 209 kg 210d: 358 kg 365d: 586 kg / kříž: 141 cm  
 Přírustek od narození: 1432 g / 104 šourek 34 cm  
 Věk při ZV 449 dní aktuálně k 21.01.20 hmotnost: 630 kg výška v kříži: 144 cm

PLEMENNÉ HODNOTY										LINEARNÍ HODNOCENÍ						
	pp	ru	pp	ru	TR	KT	OS	UT		Hmot	kříž	TR	KT	OS	UT	CE
BÝK	PE	98	129	ME	100	89	115	108	105	108						
MATKA	PE	91	104	ME	107	108	105	103	102	103	788	/ 144	26	22	21	7 76
OTEC	PE	99	142	ME	97	73	114	102	98	103	820	/ 153	27	23	23	8 81

HODNOCEN: TR 10 / /10 KT / / OS / / UT Výsledek:



Číslo : 795835 053 CZ EXIT ZE DVORA Číslo katalogu 3  
 Dat.nar. : 09.12.2018 Plemeno : Y100 Limousine  
 Chovatel : Šeda J., Helvíkovice  
 Majitel : Šeda J., Helvíkovice

OOO 271 306 SACRIPO MN 1520451753  
 OO 281 953 FIACRE 3615381016  
 MOO 3615064113 FR ULNA 3615064113

OTEC ZLM 462 IDALGO 2313323220  
 OMO 281 954 OCELOT 3615099037  
 MO 3615065020 FR VALISE 3615065020  
 MMO 3615062600 FR SALSA 3615062600

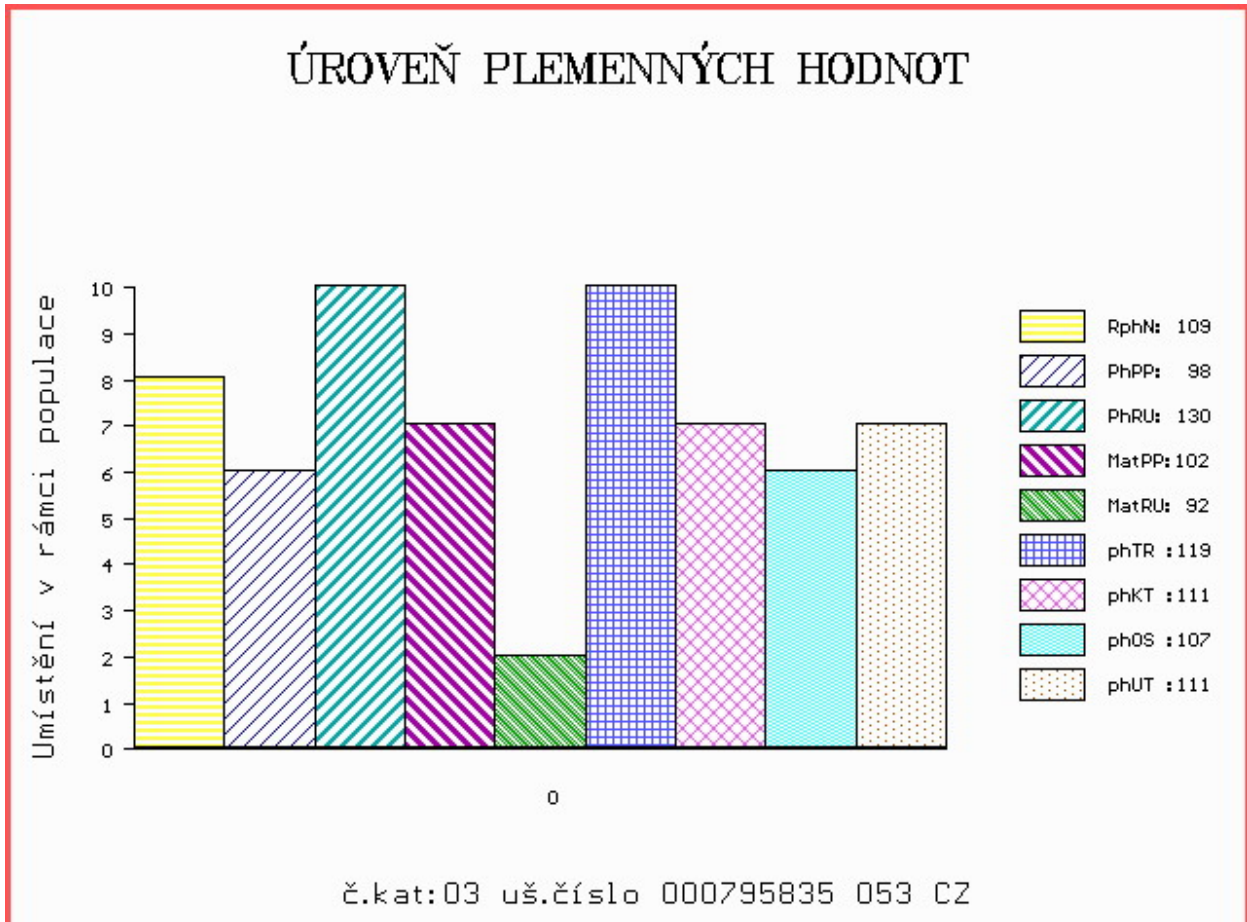
OOM 262 467 OTAN 1998000189  
 OM ZLI 739 RECIF 1627496661  
 MOM 2992043865 FR HUNE 2992043865

MA 321529 953 CZ /2 ot 114000321529953  
 OMM ZLI 434 MÝTUS VFU 007000113842081  
 MM 211953 953 CZ 114000211953953  
 MMM 104464 953 CZ 114000104464953

Vl.užit:nar: 40 \*\*\* kg ve 120d: 193 kg 210d: 347 kg 365d: 602 kg / kříž: 139 cm  
 Přírustek od narození: 1475 g / 109 šourek 36 cm  
 Věk při ZV 445 dní aktuálně k 21.01.20 hmotnost: 642 kg výška v kříži: 142 cm

PLEMENNÉ HODNOTY										LINEARNÍ HODNOCENÍ							
	pp	ru	pp	ru	TR	KT	OS	UT		Hmot	kříž	TR	KT	OS	UT	CE	
BÝK	PE	98	130	ME	102	92	119	111	107	111							
MATKA	PE	98	116	ME	107	111	106	108	108	108	900	145	28	22	21	8	79
OTEC	PE	99	142	ME	97	73	114	102	98	103	820	153	27	23	23	8	81

HODNOCEN: TR 10 / /10 KT / / OS / / UT Výsledek:



Číslo : 795836 053 CZ ESCORT ZE DVORA Číslo katalogu 4  
 Dat.nar. : 15.12.2018 Plemeno : Y100 Limousine  
 Chovatel : Šeda J., Helvíkovice  
 Majitel : Šeda J., Helvíkovice

OOO 271 306 SACRIPO MN 1520451753  
 OO 281 953 FIACRE 3615381016  
 MOO 3615064113 FR ULNA 3615064113

OTEC ZLM 462 IDALGO 2313323220  
 OMO 281 954 OCELOT 3615099037  
 MO 3615065020 FR VALISE 3615065020  
 MMO 3615062600 FR SALSA 3615062600

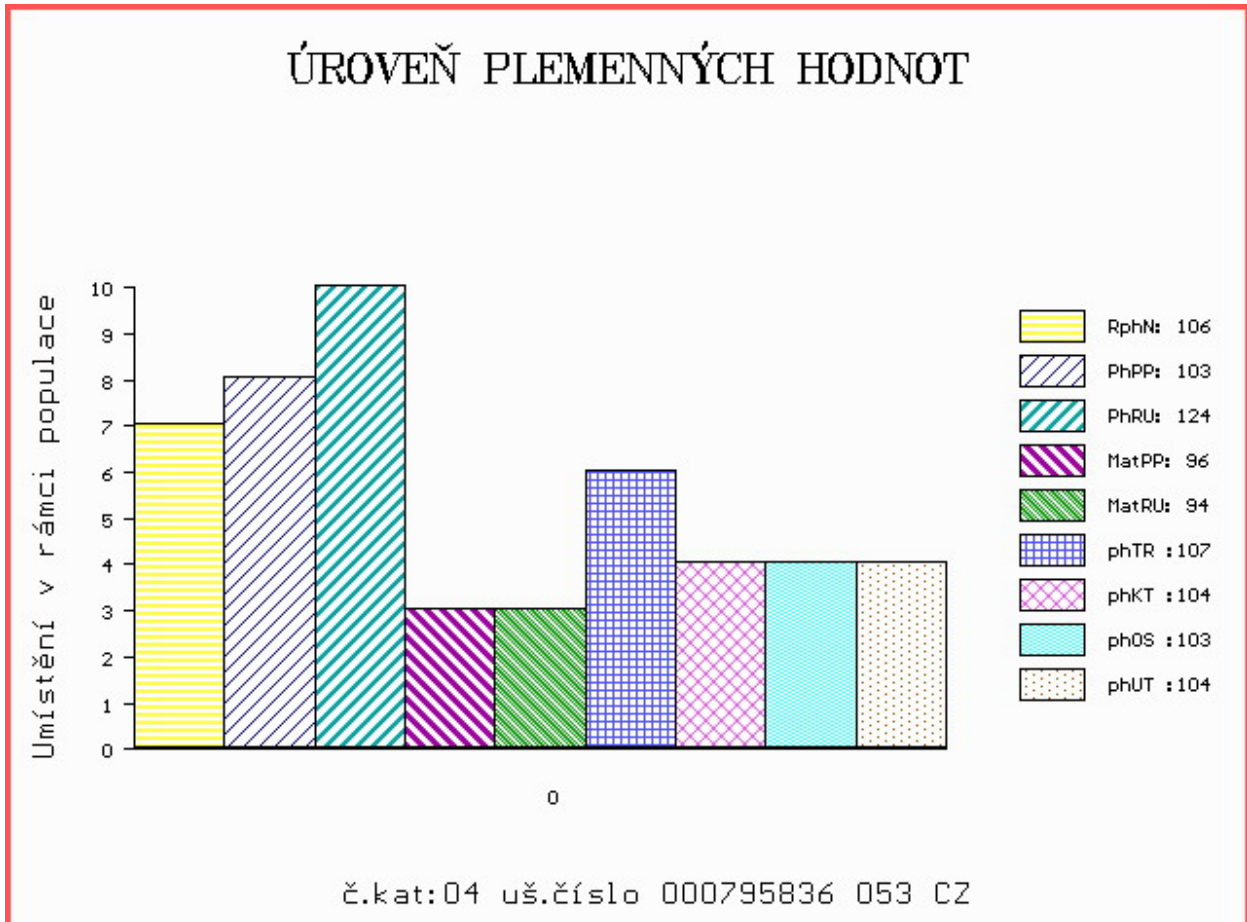
OOM ZLI 325 KOLJA VFU 007764119005  
 OM ZLI 611 POET VFU 007000544203081  
 MOM 236 517 CZ GAJA VFU 007517000236

MA 274189 953 CZ /5 ot 114000274189953  
 OMM ZLI 348 KODEX VFU 007764119024  
 MM 137946 953 CZ OSMA ZE DVORA 114000137946953  
 MMM 8327 517 CZ HANKA ZE DVORA 114517008327

Vl.užit:nar: 40 \*\*\* kg ve 120d: 199 kg 210d: 343 kg 365d: 594 kg / kříž: 140 cm  
 Přírustek od narození: 1458 g / 106 šourek 37 cm  
 Věk při ZV 439 dní aktuálně k 21.01.20 hmotnost: 626 kg výška v kříži: 140 cm

PLEMENNÉ HODNOTY										LINEARNÍ HODNOCENÍ						
	pp	ru	pp	ru	TR	KT	OS	UT		Hmot	kříž	TR	KT	OS	UT	CE
BÝK	PE	103	124	ME	96	94	107	104	103	104						
MATKA	PE	101	93	ME	99	118	99	100	101	100	787	143	24	22	22	8 76
OTEC	PE	99	142	ME	97	73	114	102	98	103	820	153	27	23	23	8 81

HODNOCEN: TR 9 / /10 KT / / OS / / UT Výsledek:



**Býci vyřazení před základním výběrem**

Číslo : **795837 053 CZ** **EX ZE DVORA V\*** Číslo katalogu 5  
 Dat.nar. : 26.12.2018 Plemeno : Y100 Limousine  
 Chovatel : Šeda J., Helvíkovice  
 Majitel : Šeda J., Helvíkovice

OOO 262 725 TROUBADOUR P 05.803 96106  
 OO 281 926 TAREK PP 01.200 50382  
 MOO 114277419 DE FENYA 01.142 77419

**O TEC ZIL 147 TORINO PP 09.880 28317**  
 OMO ZLM 031 CAYTANO PP 05.346 47544  
 MO 986737691 DE MARLENE P 09.867 37691  
 MMO 986047969 DE MONA P 09.860 47969

OOM 272 687 STAR MN 2302612261  
 OM ZLI 945 FORTISSIMO 3704321021  
 MOM 3704323382 FR URTICAIRE 3704323382

**MA 362673 953 CZ /1 ot 114000362673953**  
 OMM ZLI 434 MÝTUS VFU 007000113842081  
 MM 169950 953 CZ POKORA ZE DVORA 114000169950953  
 MMM 138531 511 CZ LINDA ZE DVORA 114000138531511

Vl.užit:nar: **38** \*\*\* kg ve 120d: **181** kg 210d: **298** kg 365d: **515** kg / kříž: **127** cm  
 Přírustek od narození: **1243 g / 89** šourek **0** cm  
 Věk při ZV **428** dní aktuálně k 21.01.20 hmotnost: **524** kg výška v kříži: **127** cm

PLEMENNÉ HODNOTY										LINEARNÍ HODNOCENÍ								
	pp	ru	pp	ru	TR	KT	OS	UT		Hmot	kříž	TR	KT	OS	UT	CE		
BÝK	PE	100	110	ME	106	100	86	98	101	97								
MATKA	PE	83	111	ME	121	96	96	101	102	101	680	/	140	24	20	20	7	71
O TEC	PE	111	101	ME	95	107	96	97	98	97	0	/	0	0	0	0	0	0

HODNOCEN: TR 3 / / 6 KT / / OS / / UT Výsledek: **před ZV-VT**

