

# KATALOG ZÁKLADNÍHO VÝBĚRU

dne 12.10. 2020

**Agrochyt s.r.o. Mohelno**

**Začátek 09,00 hod.**

Č. k.	Číslo býčka	OTEC	DATUM NAROZENÍ	PLEM	HM. KŘ. kg cm	Přír.od nar. g RPH	CHOVATEL
1	82759 064 CZ	ICH 426	12.08.19	T100	621 133	1414 g 104	Agrochyt s.r.o.Mohelno

## Býci vyřazení před základním výběrem

Č. k.	Číslo býčka	OTEC	Datum narození	Body Plem. VT HM	CHOVATEL	Důvod vyřaz.
2	82760 064 CZ	ICH 078	04.09.19	T100 6 4	Agrochyt s.r.o.Mohelno	před ZV-hm.365d

**Plemenné hodnoty uvedené v katalogu jsou spočítány k 30.9.2020**



## Vysvětlivky ke zkratkám ve jménech v katalogu :

ET	- býček narozen po embryotrasferu
RED	- zbarvení red angus
P,V	- bezrohý / volný roh ( * - testováno testem DNA)
PP	- bezrohý – homozygot ( stanoveno testem DNA )
R	- rohatý ( * - testováno testem DNA )
+/+ ,WT/WT	- nepřenáší alelu způsobujícími dvojí osvalení (GS, AA)
MH/+	- heterozygot s jednou alelou podmiňující dvojí osvalení (GS)
MH/MH	- homozygot - obě alely podmiňující dvojí osvalení (GS – oddíl „B“ PK )
Porodní hmot (nar)	- u plemene AA,BA,HE,CH,MS,LI způsob zjišťování porodní hmotnosti v chovu * * * - váženo při narození , * * - odhadováno , * - nesledováno

## U matek plemene BA

Třída	Výška kříž (cm)	Hmotnost (kg)	RPH přímý efekt	RPH mat. efekt	RPH osvalení
SE	147 a více	800 a více	105 a vic	103 a vic	103 a vic
EC	147 a více	800 a více	105 a vic	pod 103	103 a vic
EM	147 a více	800 a více	pod 105	103 a vic	pod 103
CM	pod 147	pod 800	105 a vic	103 a vic	103 a vic
C1	pod 147	pod 800	105 a vic	pod 103	103 a vic
M1	pod 147	pod 800	pod 105	103 a vic	pod 103

## Popisky grafu úrovně plemenných hodnot

Jednotlivé plemenné hodnoty jsou rozděleny do pásem na základě výpočtu kvantilu normálního rozložení, které udávají, jak si konkrétní jedinec stojí v porovnání s průměrem populace plemenných býčků odchovaných v období 2014 – 2019.

pásma	Pozice býka v rámci populace	zkratka	Popis údaje v grafu
10	býk patří hodnotou RPH do 10 % nejlepších býků v daném ukazateli	<i>RphT</i>	RPH pro přírůstek v testu
9	býk patří hodnotou RPH do 20 % nejlepších býků v daném ukazateli	<i>RphN</i>	RPH pro životní přírůstek
8	býk patří hodnotou RPH do 30 % nejlepších býků v daném ukazateli	<i>RpPP</i>	RPH pro přímý efekt porody
7	býk patří hodnotou RPH do 40 % nejlepších býků v daném ukazateli	<i>RpRU</i>	RPH pro přímý efekt růst
6	býk patří hodnotou RPH do 50 % nejlepších býků v daném ukazateli	<i>MatPP</i>	RPH pro maternální efekt porody
5	býk patří hodnotou RPH do průměru býků v daném ukazateli	<i>MatRU</i>	RPH pro maternální efekt růst
4	býk patří hodnotou RPH do 60 % nejlepších býků v daném ukazateli	<i>phTR</i>	RPH pro lineární hodnocení těl. rámec
3	býk patří hodnotou RPH do 70 % nejlepších býků v daném ukazateli	<i>phKT</i>	RPH pro lineární hodnocení kap. těla
2	býk patří hodnotou RPH do 80 % nejlepších býků v daném ukazateli	<i>phOS</i>	RPH pro lineární hodnocení osvalení
1	býk patří hodnotou RPH do 90 % nejlepších býků v daném ukazateli	<i>phUT</i>	RPH pro lineární hodnocení užit. typ

## Hlavní selekční kritéria pro výběr do plemnitby na OPB a odchovu u chovatele

Hlavním selekčním kritériem bude pouze lineární hodnocení při základním výběru.

### Důvody vyřazení před základním výběrem

- hodnocení tělesného rámce (1,2,3 body dle parametrů daného plemene)
- hodnocení bodů za hmotnost v 365 dnech (1,2,3 body dle parametrů daného plemene)
- nepředvedení býka k základnímu výběru na ohlávce nebo na vodící tyči
- na základě rozhodnutí majitele býka o jeho vyřazení
- zdravotní důvody (displazie varlat, apod.)

### Důvody vyřazení při základním výběrem

- hodnocení délky těla (1,2,3 body dle parametrů daného plemene)
- hodnocení ukazatelů kapacity těla (1,2,3 body dle parametrů daného plemene)
- hodnocení ukazatelů osvalení (1,2,3 body dle parametrů daného plemene)
- hodnocení užitkového typu (1,2,3 body dle parametrů daného plemene)
- závažné vady exteriéru při základním výběru
- neodpovídající funkčnost končetin při základním výběru
- zdravotní důvody (displazie varlat, apod.)

## Reklamační řád pro základní výběry býků

Majitel odchovávaného býčka má právo podat reklamaci proti rozhodnutí výběrové komise (ČSCHMS). Tato reklamační může mít písemnou nebo ústní formu. Předmětem reklamační může být pouze konečný výsledek výběru (vybrán, odročen, vyřazen), nikoliv nesouhlas s bodovým hodnocením daného býka. Po skončení základního výběru býků vyzve předseda výběrové komise, nebo příslušný inspektor k podání případných protestů (reklamací). Reklamační se podává písemně (emilem) nejpozději následující den po provedení výběru a to řediteli svazu, řediteli PK a členům výběrové komise (bonitérovi), která hodnocení provedla. Jménem majitele býka může jednat také zástupce odchovny plemenných býků (OPB). V případě neshody mezi verdiktem výběrové komise a majitelem býka je býk odročen a bude proveden nový základní výběr. Provedení nového základního výběru je podmíněno složením kauce 5000 Kč za každého reklamovaného býka. Kauce se skládá na účet ČSCHMS nejpozději do 10-ti kalendářních dnů ode dne provedení základního výběru. V případě, že nebudou peníze připsány na účet v daném termínu, platí původní verdikt výběrové komise a reklamační se dále neřeší. Nový základní výběr se uskuteční do 30-ti dnů od sporného výběru na místě, kde byla podána reklamační, pokud se obě strany nedohodnou jinak. Většinové složení komise nesmí být totožné se složením komise, která vynesla sporný verdikt. O složení nové komise rozhoduje Rada PK daného plemene po dohodě s ČSCHMS. O závěru nového základního výběru je sepsán nový výběrový protokol. Proti tomuto rozhodnutí se již nelze dále odvolat. V případě, že je potvrzeno původní rozhodnutí výběrové komise, propadá kauce ve prospěch ČSCHMS, v opačném případě se vrací majiteli býka do 10-ti kalendářních dnů od provedení nového základního výběru. Náklady spojené s novým základním výběrem (zejména cestovné členů výběrové komise, případně oprávněné nároky spojené s odměnou za odvedenou práci) nese strana, která při svém rozhodnutí či jednání nebyla v právu. Tyto náklady jsou zúčtovány na základě vystavené faktury zaslané druhé straně nejpozději do 14 dnů od provedení opakovaného základního výběru. V každém případě se o reklamační vede písemný zápis. Rozhodnutí výběrové komise se váže ke konkrétnímu zvířeti v konkrétním čase a není možno se na něj odvolávat v případných následných sporech.

Schváleno výborem ČSCHMS dne 21.3.2006 v Hradištku pod Medníkem, změny schváleny 24.7.2019 Grémiem předsedů rad plemenných knih v Hradištku pod Medníkem. Vstupuje v platnost dnem schválení.



<b><u>Sekretariát:</u></b> ČSCHMS Praha Těšnov 17 11705 Praha 1 Mobil : +420 724 007 860 Telefon : +420 221 812 865 E-mail : <a href="mailto:info@cshms.cz">info@cshms.cz</a>	<b><u>Ředitel PK</u></b> <i>Kopecký Jan</i> Osík 201 569 67 Osík u Litomyšle Mobil : +420 724 007 862 Telefon : +420 461 612 809 E-mail : <a href="mailto:kopecky@cshms.cz">kopecky@cshms.cz</a>	<b><u>Adresa PK</u></b> <i>Honová Nina</i> Osvoboditelů 35/9 410 02 Lovosice Mobil : +420 724 073 641 E-mail : <a href="mailto:honova@cshms.cz">honova@cshms.cz</a>
----------------------------------------------------------------------------------------------------------------------------------------------------------------------------------------------	-----------------------------------------------------------------------------------------------------------------------------------------------------------------------------------------------------------------	---------------------------------------------------------------------------------------------------------------------------------------------------------------------------------

Číslo : **82759 064 CZ** **FABIO AGROCHYT** Číslo katalogu 1  
 Dat.nar. : 12.08.2019 Plemeno : T100 Charolais  
 Chovatel : Agrochyt s.r.o.Mohelno  
 Majitel : Agrochyt s.r.o.Mohelno

OOO ZCH 952 JOCRISSE 8594102027  
 OO ZTI 899 BASTION 1001837008  
 MOO 1001832311 FR TOUPIE 1001832311

**OPEC ICH 426 EPERNAY 5109037940**  
 OMO ZCH 806 HABIT 7992101442  
 MO 5103037502 FR UTILITE 5103037502  
 MMO 5100037260 FR RAISSA 5100037260

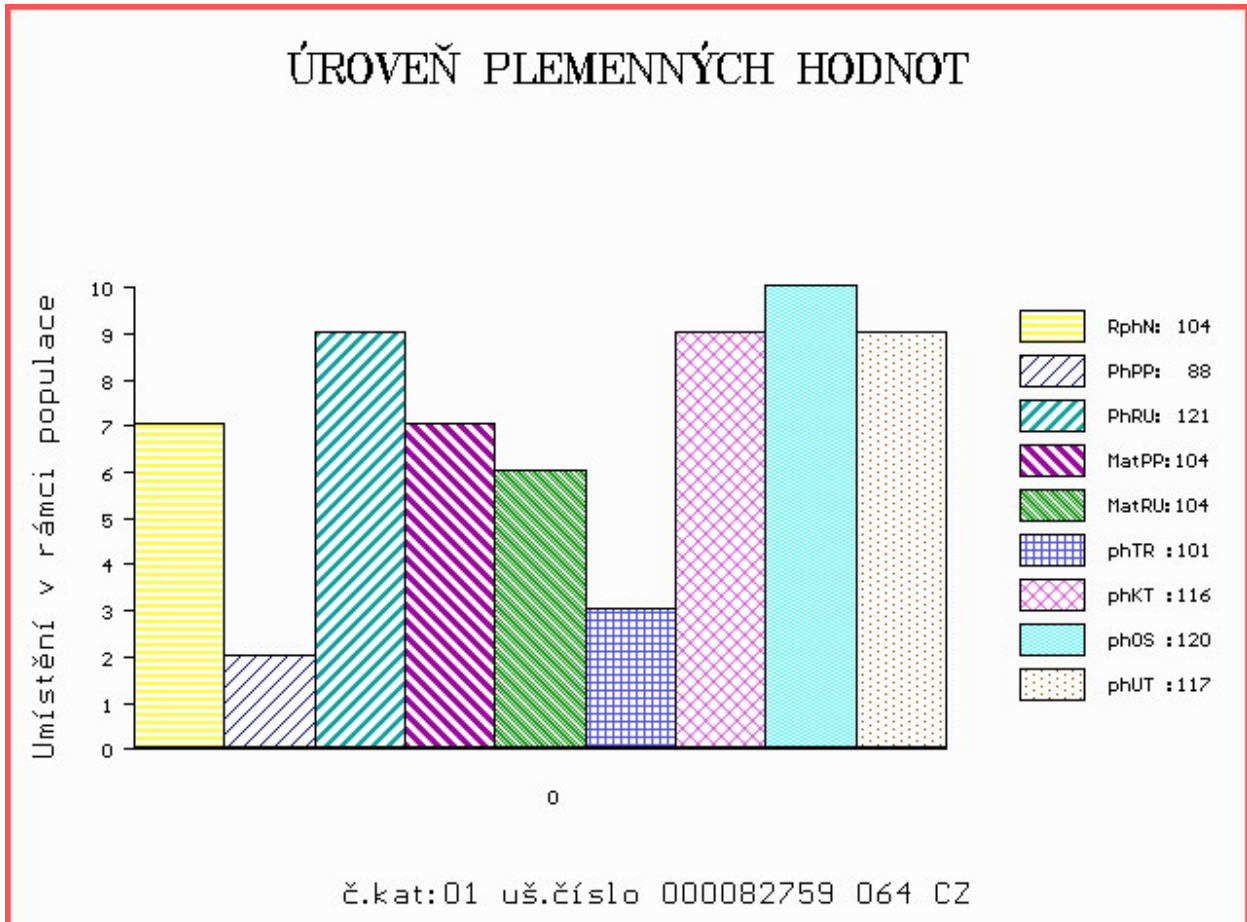
OOM 262 383 BERLIOZ RR2 7186114315  
 OM ZTI 451 MAJOR 8996107061  
 MOM 8987100020 FR CHARMILLE 8987100020

**MA 488647 961 CZ /5 ot 391000488647961**  
 OMM ZCH 449 LAUREL 7195122401  
 MM 107871 941 CZ OSMANKA Z TÝNIŠTĚ 411000107871941  
 MMM 4522793039 FR ULOTE 4522793039

Vl.užit:nar: **54 \*\*\*** kg ve 120d: **206** kg 210d: **347** kg 365d: **571** kg / kříž: **0** cm  
 Přírustek od narození: **1414 g / 104** šourek **38** cm  
 Věk při ZV **427** dní aktuálně k 16.09.20 hmotnost: **621** kg výška v kříži: **133** cm

PLEMENNÉ HODNOTY										LINEARNÍ HODNOCENÍ								
	pp	ru	pp	ru	TR	KT	OS	UT		Hmot	kříž	TR	KT	OS	UT	CE		
BÝK	PE	<b>88</b>	<b>121</b>	ME	<b>104</b>	<b>104</b>	<b>101</b>	<b>116</b>	<b>120</b>	<b>117</b>								
MATKA	PE	<b>86</b>	<b>112</b>	ME	<b>99</b>	<b>109</b>	<b>95</b>	<b>111</b>	<b>117</b>	<b>111</b>	<b>1000</b>	<b>/</b>	<b>142</b>	<b>23</b>	<b>22</b>	<b>21</b>	<b>8</b>	<b>74</b>
OPEC	PE	<b>101</b>	<b>130</b>	ME	<b>104</b>	<b>99</b>	<b>117</b>	<b>122</b>	<b>121</b>	<b>122</b>	<b>0</b>	<b>/</b>	<b>0</b>	<b>0</b>	<b>0</b>	<b>0</b>	<b>0</b>	<b>0</b>

HODNOCEN: TR 5 / / 9 KT / / OS / / UT Výsledek:



## Býci vyřazení před základním výběrem

Číslo : **82760 064 CZ** FARAON AGROCHYT Číslo katalogu 2  
 Dat.nar. : 04.09.2019 Plemeno : T100 Charolais  
 Chovatel : Agrochyt s.r.o.Mohelno  
 Majitel : Agrochyt s.r.o.Mohelno

OOO 284 746 BON VIVANT 7121336904  
 OO 285 906 HOUBLON 7121762462  
 MOO 7121778864 FR DIANE 7121778864

**OTEC ICH 078 JAQUARD 5813114386**  
 OMO 285 907 AUSTRALIEN 7121475936  
 MO 5812509279 FR ECOSSAISE 5812509279  
 MMO 5811104929 FR VENDANGE 5811104929

OOM 262 916 PICADOR 7121349662  
 OM ZTI 904 SESAME 5703388462  
 MOM 5797003064 FR NEFLE 5797003064

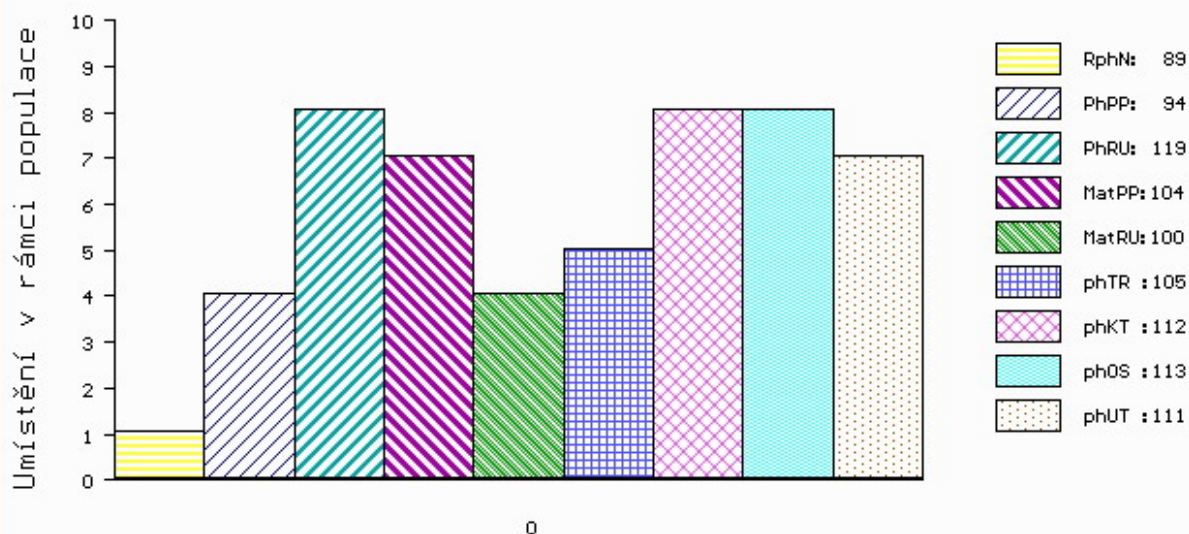
**MA 634145 961 CZ /2 ot BESINA AGROCHYT ET 391000634145961**  
 OMM ZCH 388 IMPAIR RR3 1893102983  
 MM 4240711 465 FR TULIPE 4240711465  
 MMM 4240355905 FR PIVOINE 4240355905

Vl.užit:nar: **40** \*\*\* kg ve 120d: **187** kg 210d: **327** kg 365d: **501** kg / kříž: **134** cm  
 Přírustek od narození: **1259 g / 89** šourek **0** cm  
 Věk při ZV **404** dní aktuálně k 16.09.20 hmotnost: **516** kg výška v kříži: **134** cm

PLEMENNÉ HODNOTY										LINEARNÍ HODNOCENÍ							
	pp	ru	pp	ru	TR	KT	OS	UT		Hmot	kříž	TR	KT	OS	UT	CE	
BÝK	PE	<b>94</b>	<b>119</b>	ME	<b>104</b>	<b>100</b>	<b>105</b>	<b>112</b>	<b>113</b>	<b>111</b>							
MATKA	PE	<b>110</b>	<b>122</b>	ME	<b>99</b>	<b>112</b>	<b>110</b>	<b>109</b>	<b>106</b>	<b>107</b>	<b>780</b>	<b>143</b>	<b>25</b>	<b>20</b>	<b>20</b>	<b>8</b>	<b>73</b>
OTEC	PE	<b>76</b>	<b>113</b>	ME	<b>112</b>	<b>88</b>	<b>103</b>	<b>116</b>	<b>119</b>	<b>116</b>	<b>0</b>	<b>0</b>	<b>0</b>	<b>0</b>	<b>0</b>	<b>0</b>	<b>0</b>

HODNOCEN: TR 6 / / 4 KT / / OS / / UT Výsledek: **před ZV-hm.365d**

## ÚROVEŇ PLEMENNÝCH HODNOT



č.kat:02 uš.číslo 000082760 064 CZ