

KATALOG ZÁKLADNÍHO VÝBĚRU

dne 14.10. 2020

Farka Martin, Todně

Začátek 9,00 hod.

Č. k.	Číslo býčka	OTEC st.reg.	DATUM NAROZENÍ	PLEM	HM. KŘ. kg cm	Přír.od nar. g RPH	CHOVATEL
1	137413 034 CZ	ZLM 954	06.08.19	Y100	626 139	1426 g 109	Farka Martin, Todně
2	137414 034 CZ	ZLM 954	12.08.19	Y100	614 139	1423 g 108	Farka Martin, Todně
3	137415 034 CZ	ZLM 954	24.08.19	Y100	560 139	1320 g 107	Farka Martin, Todně
4	137416 034 CZ	ZLM 954	30.09.19	Y100	552 135	1447 g 109	Farka Martin, Todně

Plemenné hodnoty uvedené v katalogu jsou spočítány k 30.9.2020



Vysvětlivky ke zkratkám ve jménech v katalogu :

ET	- býček narozen po embryotrasferu
RED	- zbarvení red angus
P,V	- bezrohý / volný roh (* - testováno testem DNA)
PP	- bezrohý – homozygot (stanoveno testem DNA)
R	- rohatý (* - testováno testem DNA)
+/+ ,WT/WT	- nepřenáší alelu způsobujícími dvojí osvalení (GS, AA)
MH/+	- heterozygot s jednou alelou podmiňující dvojí osvalení (GS)
MH/MH	- homozygot - obě alely podmiňující dvojí osvalení (GS – oddíl „B“ PK)
Porodní hmot (nar)	- u plemene AA,BA,HE,CH,MS,LI způsob zjišťování porodní hmotnosti v chovu * * * - váženo při narození , * * - odhadováno , * - nesledováno

U matek plemene BA

Třída	Výška kříž (cm)	Hmotnost (kg)	RPH přímý efekt	RPH mat. efekt	RPH osvalení
SE	147 a více	800 a více	105 a vic	103 a vic	103 a vic
EC	147 a více	800 a více	105 a vic	pod 103	103 a vic
EM	147 a více	800 a více	pod 105	103 a vic	pod 103
CM	pod 147	pod 800	105 a vic	103 a vic	103 a vic
C1	pod 147	pod 800	105 a vic	pod 103	103 a vic
M1	pod 147	pod 800	pod 105	103 a vic	pod 103

Popisky grafu úrovně plemenných hodnot

Jednotlivé plemenné hodnoty jsou rozděleny do pásem na základě výpočtu kvantilu normálního rozložení, které udávají, jak si konkrétní jedinec stojí v porovnání s průměrem populace plemenných býčků odchovaných v období 2014 – 2019.

pásma	Pozice býka v rámci populace	zkratka	Popis údaje v grafu
10	býk patří hodnotou RPH do 10 % nejlepších býků v daném ukazateli	<i>RphT</i>	RPH pro přírůstek v testu
9	býk patří hodnotou RPH do 20 % nejlepších býků v daném ukazateli	<i>RphN</i>	RPH pro životní přírůstek
8	býk patří hodnotou RPH do 30 % nejlepších býků v daném ukazateli	<i>RpPP</i>	RPH pro přímý efekt porody
7	býk patří hodnotou RPH do 40 % nejlepších býků v daném ukazateli	<i>RpRU</i>	RPH pro přímý efekt růst
6	býk patří hodnotou RPH do 50 % nejlepších býků v daném ukazateli	<i>MatPP</i>	RPH pro maternální efekt porody
5	býk patří hodnotou RPH do průměru býků v daném ukazateli	<i>MatRU</i>	RPH pro maternální efekt růst
4	býk patří hodnotou RPH do 60 % nejlepších býků v daném ukazateli	<i>phTR</i>	RPH pro lineární hodnocení těl. rámec
3	býk patří hodnotou RPH do 70 % nejlepších býků v daném ukazateli	<i>phKT</i>	RPH pro lineární hodnocení kap. těla
2	býk patří hodnotou RPH do 80 % nejlepších býků v daném ukazateli	<i>phOS</i>	RPH pro lineární hodnocení osvalení
1	býk patří hodnotou RPH do 90 % nejlepších býků v daném ukazateli	<i>phUT</i>	RPH pro lineární hodnocení užit. typ

Hlavní selekční kritéria pro výběr do plemenitby na OPB a odchovu u chovatele

Hlavním selekčním kritériem bude pouze lineární hodnocení při základním výběru.

Důvody vyřazení před základním výběrem

- hodnocení tělesného rámce (1,2,3 body dle parametrů daného plemene)
- hodnocení bodů za hmotnost v 365 dnech (1,2,3 body dle parametrů daného plemene)
- nepředvedení býka k základnímu výběru na ohlávce nebo na vodící tyči
- na základě rozhodnutí majitele býka o jeho vyřazení
- zdravotní důvody (displazie varlat, apod.)

Důvody vyřazení při základním výběrem

- hodnocení délky těla (1,2,3 body dle parametrů daného plemene)
- hodnocení ukazatelů kapacity těla (1,2,3 body dle parametrů daného plemene)
- hodnocení ukazatelů osvalení (1,2,3 body dle parametrů daného plemene)
- hodnocení užitkového typu (1,2,3 body dle parametrů daného plemene)
- závažné vady exteriéru při základním výběru
- neodpovídající funkčnost končetin při základním výběru
- zdravotní důvody (displazie varlat, apod.)

Reklamační řád pro základní výběry býků

Majitel odchovávaného býčka má právo podat reklamaci proti rozhodnutí výběrové komise (ČSCHMS). Tato reklamační může mít písemnou nebo ústní formu. Předmětem reklamační může být pouze konečný výsledek výběru (vybrán, odročen, vyřazen), nikoliv nesouhlas s bodovým hodnocením daného býka. Po skončení základního výběru býků vyzve předseda výběrové komise, nebo příslušný inspektor k podání případných protestů (reklamací). Reklamační se podává písemně (emilem) nejpozději následující den po provedení výběru a to řediteli svazu, řediteli PK a členům výběrové komise (bonitérovi), která hodnocení provedla. Jménem majitele býka může jednat také zástupce odchovny plemenných býků (OPB). V případě neshody mezi verdiktem výběrové komise a majitelem býka je býk odročen a bude proveden nový základní výběr. Provedení nového základního výběru je podmíněno složením kauce 5000 Kč za každého reklamovaného býka. Kauce se skládá na účet ČSCHMS nejpozději do 10-ti kalendářních dnů ode dne provedení základního výběru. V případě, že nebudou peníze připsány na účet v daném termínu, platí původní verdikt výběrové komise a reklamační se dále neřeší. Nový základní výběr se uskuteční do 30-ti dnů od sporného výběru na místě, kde byla podána reklamační, pokud se obě strany nedohodnou jinak. Většinové složení komise nesmí být totožné se složením komise, která vynesla sporný verdikt. O složení nové komise rozhoduje Rada PK daného plemene po dohodě s ČSCHMS. O závěru nového základního výběru je sepsán nový výběrový protokol. Proti tomuto rozhodnutí se již nelze dále odvolat. V případě, že je potvrzeno původní rozhodnutí výběrové komise, propadá kauce ve prospěch ČSCHMS, v opačném případě se vrací majiteli býka do 10-ti kalendářních dnů od provedení nového základního výběru. Náklady spojené s novým základním výběrem (zejména cestovné členů výběrové komise, případně oprávněné nároky spojené s odměnou za odvedenou práci) nese strana, která při svém rozhodnutí či jednání nebyla v právu. Tyto náklady jsou zúčtovány na základě vystavené faktury zaslané druhé straně nejpozději do 14 dnů od provedení opakovaného základního výběru. V každém případě se o reklamační vede písemný zápis. Rozhodnutí výběrové komise se váže ke konkrétnímu zvířeti v konkrétním čase a není možno se na něj odvolávat v případných následných sporech.

Schváleno výborem ČSCHMS dne 21.3.2006 v Hradištku pod Medníkem, změny schváleny 24.7.2019 Grémiem předsedů rad plemenných knih v Hradištku pod Medníkem. Vstupuje v platnost dnem schválení.



<u>Sekretariát:</u> ČSCHMS Praha Těšnov 17 11705 Praha 1 Mobil : +420 724 007 860 Telefon : +420 221 812 865 E-mail : info@cshms.cz	<u>Ředitel PK</u> Kopecký Jan Osík 201 569 67 Osík u Litomyšle Mobil : +420 724 007 862 Telefon : +420 461 612 809 E-mail : kopecky@cshms.cz	<u>Adresa PK</u> Honová Nina Osvoboditelů 35/9 410 02 Lovosice Mobil : +420 724 073 641 E-mail : honova@cshms.cz
--	--	--

Číslo : 137413 034 CZ FICERO Z TODNĚ F94L/F94L Číslo katalogu 1
 Dat.nar. : 06.08.2019 Plemeno : Y100 Limousine
 Chovatel : Farka Martin, Todně
 Majitel : Farka Martin, Todně

OOO ZLI 560 ON-DIT 3615069746
 OO ZLM 057 BAVARDAGE 2257773618
 MOO 2257773207 FR RIDELLE 2257773207

OTEC ZLM 954 CICERO Z TODNĚ P 397000970227031
 OMO ZLI 921 HINZ PP 05.347 27253
 MO 486660 931 CZ VANDA Z TODNĚ P 397000486660931
 MMO 985808432 DE FABIOLA P 09.858 08432

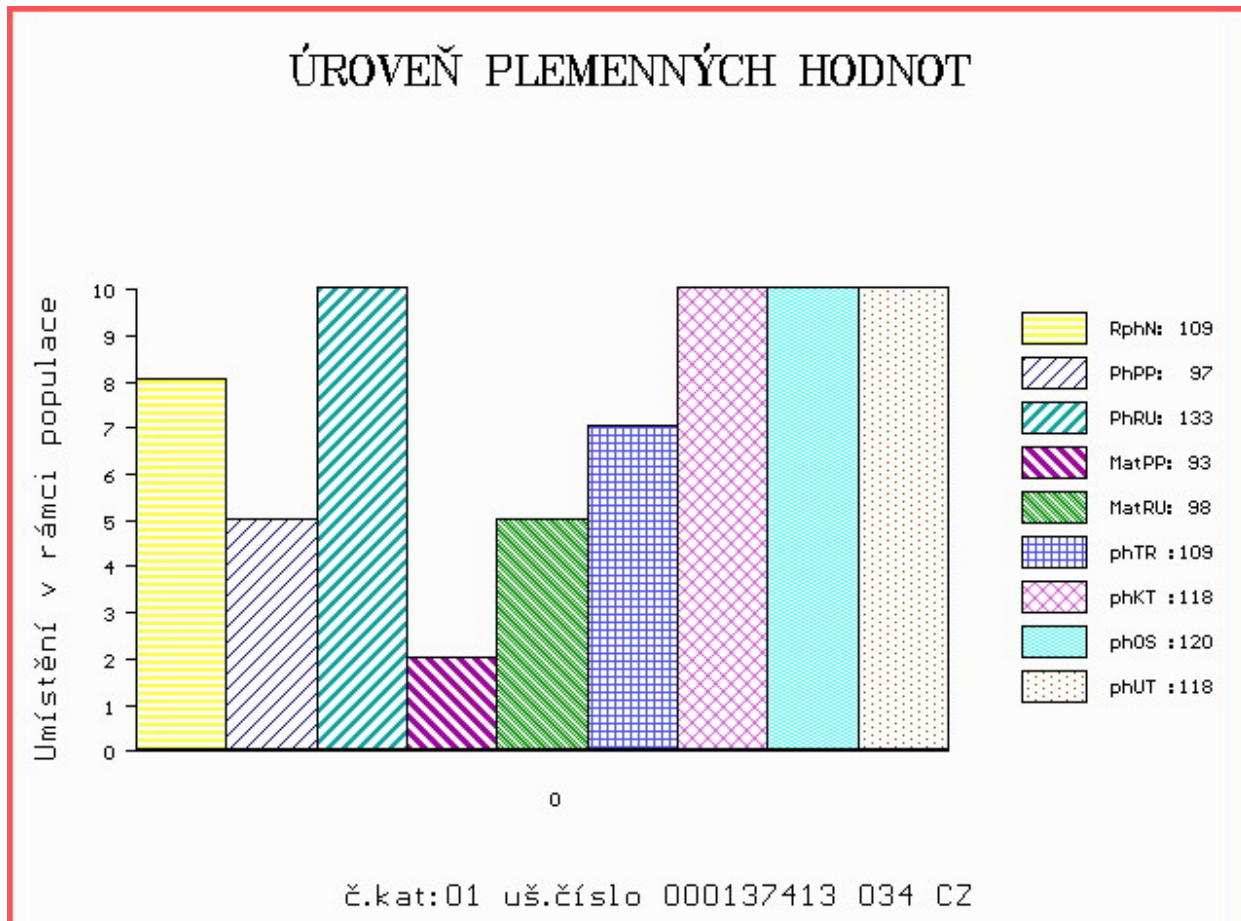
OOM ZLI 207 JOUEUR 8794050235
 OM ZLI 394 LUIS VFU 007081014356
 MOM 236 517 CZ GAJA VFU 007517000236

MA 260191 931 CZ /11 ot PANAMA Z TODNĚ 397000260191931
 OMM ZLI 167 VOLCAN 1984004136
 MM 379 517 CZ AMANDA Z KALIŠTĚ 031517000379
 MMM 4445 571 CZ AMFORA 031571004445

Vl.užit:nar: 47 *** kg ve 120d: 230 kg 210d: 354 kg 365d: 570 kg / kříž: 137 cm
 Přírustek od narození: 1426 g / 109 šourek 36 cm
 Věk při ZV 435 dní aktuálně k 15.09.20 hmotnost: 626 kg výška v kříži: 139 cm

PLEMENNÉ HODNOTY										LINEARNÍ HODNOCENÍ						
	pp	ru	pp	ru	TR	KT	OS	UT		Hmot	kříž	TR	KT	OS	UT	CE
BÝK	PE	97	133	ME	93	98	109	118	120	118						
MATKA	PE	102	109	ME	99	105	95	100	102	99	815	144	25	22	24	8 79
OTEC	PE	95	139	ME	88	99	118	122	122	122	626	139	27	25	24	9 85

HODNOCEN: TR 8 / /10 KT / / OS / / UT Výsledek:



Číslo : 137414 034 CZ FIGARO Z TODNĚ F94L/F94L R* Číslo katalogu 2
 Dat.nar. : 12.08.2019 Plemeno : Y100 Limousine
 Chovatel : Farka Martin, Todně
 Majitel : Farka Martin, Todně

OOO ZLI 560 ON-DIT 3615069746
 OO ZLM 057 BAVARDAGE 2257773618
 MOO 2257773207 FR RIDELLE 2257773207

OTEC ZLM 954 CICERO Z TODNĚ P 397000970227031
 OMO ZLI 921 HINZ PP 05.347 27253
 MO 486660 931 CZ VANDA Z TODNĚ P 397000486660931
 MMO 985808432 DE FABIOLA P 09.858 08432

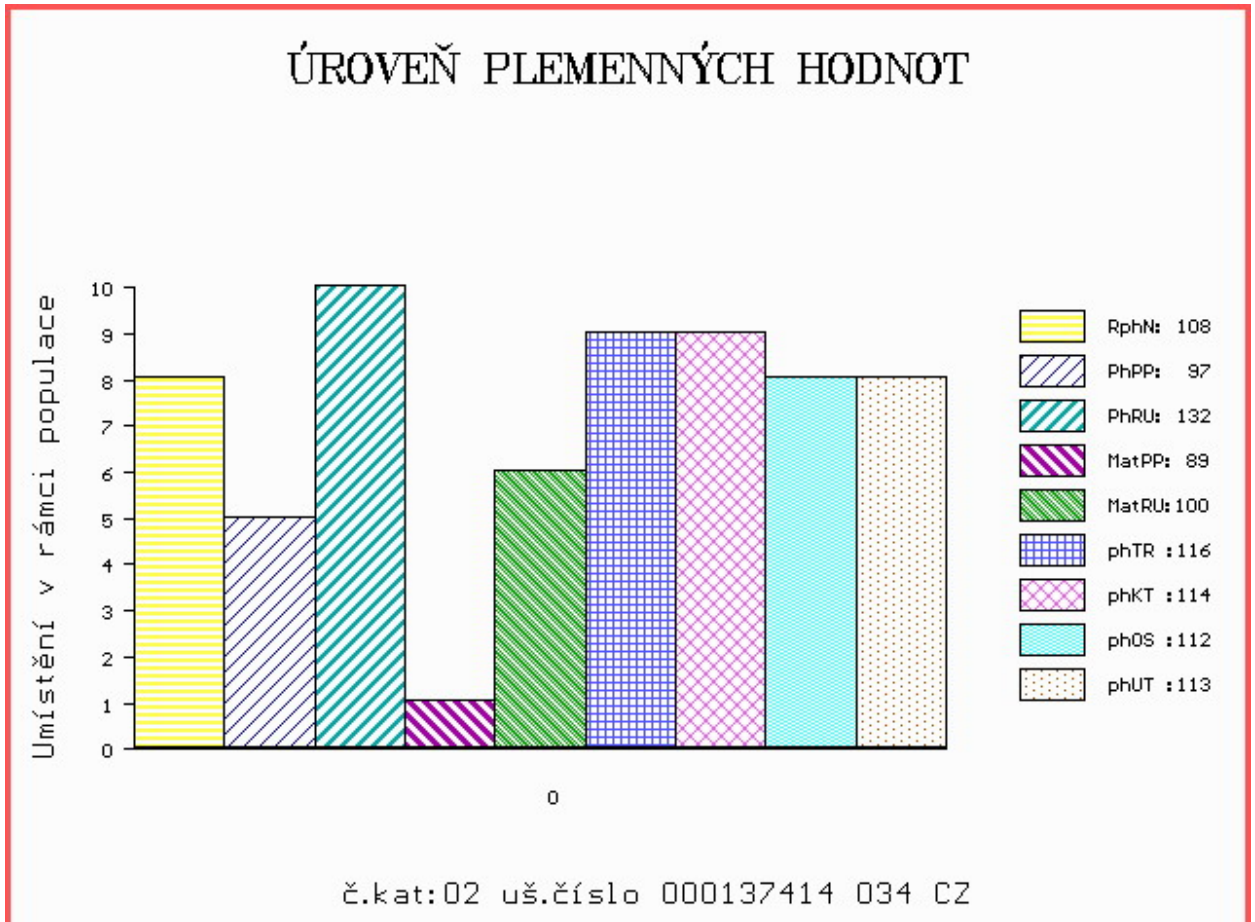
OOM ZLM 596 CAID 2308914152
 OM ZLM 240 CECH 14.042 30316
 MOM 1403049741 DE FLANDI 14.030 49741

MA 610502 931 CZ /2 ot 397000610502931
 OMM ZLI 374 LILIE Z KALIŠTĚ 031053020507
 MM 450260 931 CZ UZLA Z TODNĚ 397000450260931
 MMM 260190 931 CZ OLINKA Z TODNĚ 397000260190931

Vl.užit:nar: 45 *** kg ve 120d: 219 kg 210d: 345 kg 365d: 571 kg / kříž: 138 cm
 Přírustek od narození: 1423 g / 108 šourek 37 cm
 Věk při ZV 429 dní aktuálně k 15.09.20 hmotnost: 614 kg výška v kříži: 139 cm

PLEMENNÉ HODNOTY										LINEARNÍ HODNOCENÍ								
	pp	ru	pp	ru	TR	KT	OS	UT		Hmot	kříž	TR	KT	OS	UT	CE		
BÝK	PE	97	132	ME	89	100	116	114	112	113								
MATKA	PE	97	115	ME	89	104	107	101	98	100	718	/	143	25	21	23	7	76
OTEC	PE	95	139	ME	88	99	118	122	122	122	626	/	139	27	25	24	9	85

HODNOCEN: TR 8 / /10 KT / / OS / / UT Výsledek:



Číslo : 137415 034 CZ FANTASTA Z TODNĚ PP Číslo katalogu 3
 Dat.nar. : 24.08.2019 Plemeno : Y100 Limousine
 Chovatel : Farka Martin, Todně
 Majitel : Farka Martin, Todně

OOO ZLI 560 ON-DIT 3615069746
 OO ZLM 057 BAVARDAGE 2257773618
 MOO 2257773207 FR RIDELLE 2257773207

O TEC ZLM 954 CICERO Z TODNĚ P 397000970227031

OMO ZLI 921 HINZ PP 05.347 27253
 MO 486660 931 CZ VANDA Z TODNĚ P 397000486660931
 MMO 985808432 DE FABIOLA P 09.858 08432

OOM ZLI 294 LOUXOR 1995010819
 OM ZLI 374 LILIE Z KALIŠTĚ 031053020507
 MOM 355 517 CZ DOUBRAVKA Z KALIŠTĚ 031517000355

MA 419995 931 CZ /6 ot USEČKA Z TODNĚ P 397000419995931

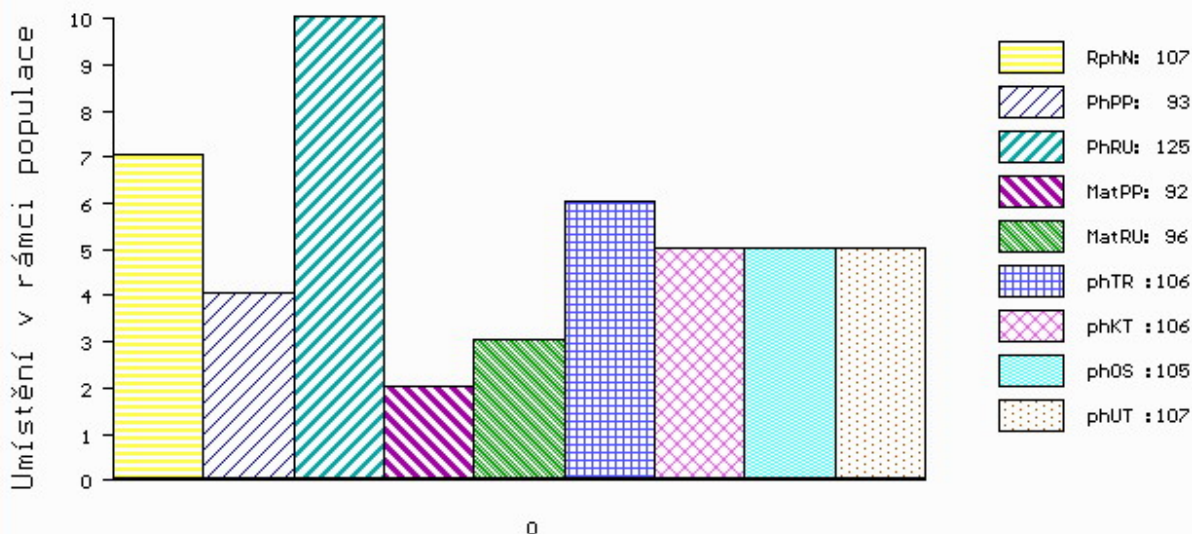
OMM ZLI 202 ILLUMINÁLT TIME P 79/9.06.030
 MM 8148 517 CZ KORA Z KALIŠTĚ P 031517008148
 MMM 98004 511 CZ MANILLE 166/0.08.006

Vl.užit:nar: 48 *** kg ve 120d: 219 kg 210d: 326 kg 365d: 521 kg / kříž: 138 cm
 Přírustek od narození: 1320 g / 107 šourek 38 cm
 Věk při ZV 417 dní aktuálně k 15.09.20 hmotnost: 560 kg výška v kříži: 139 cm

PLEMENNÉ HODNOTY										LINEARNÍ HODNOCENÍ						
	pp	ru	pp	ru	TR	KT	OS	UT		Hmot	kříž	TR	KT	OS	UT	CE
BÝK	PE	93	125	ME	92	96	106	106	105	107						
MATKA	PE	99	112	ME	93	93	98	100	101	103	916 /	155	29	23	21	8 81
O TEC	PE	95	139	ME	88	99	118	122	122	122	626 /	139	27	25	24	9 85

HODNOCEN: TR 9 / / 9 KT / / OS / / UT Výsledek:

ÚROVEŇ PLEMENNÝCH HODNOT



č.kat:03 uš.číslo 000137415 034 CZ

Číslo : 137416 034 CZ FAVORIT Z TODNĚ P* Číslo katalogu 4
 Dat.nar. : 30.09.2019 Plemeno : Y100 Limousine
 Chovatel : Farka Martin, Todně
 Majitel : Farka Martin, Todně

OOO ZLI 560 ON-DIT 3615069746
 OO ZLM 057 BAVARDAGE 2257773618
 MOO 2257773207 FR RIDELLE 2257773207

OTEC ZLM 954 CICERO Z TODNĚ P 397000970227031

OMO ZLI 921 HINZ PP 05.347 27253
 MO 486660 931 CZ VANDA Z TODNĚ P 397000486660931
 MMO 985808432 DE FABIOLA P 09.858 08432

OOM ZLI 553 RYDE URANOS P 57065-00457
 OM ZLI 551 BOLIDE P 8700840992
 MOM 8700840734 FR VALSE 8700840734

MA 530799 931 CZ /3 ot ANETA Z TODNĚ P 397000530799931

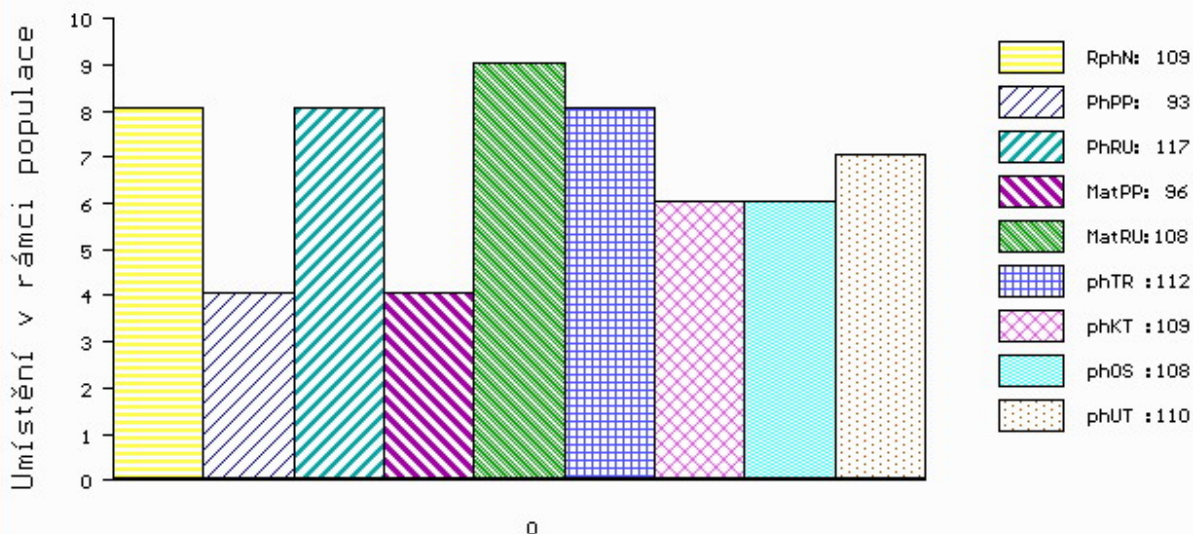
OMM ZLI 268 IONESCO 3693000206
 MM 297069 931 CZ PATRICIE Z OSTRÉHO 253000297069931
 MMM 19763 347 CZ 093347019763

Vl.užit:nar: 44 *** kg ve 120d: 187 kg 210d: 314 kg 365d: 576 kg / kříž: 135 cm
 Přírustek od narození: 1447 g / 109 šourek 38 cm
 Věk při ZV 380 dní aktuálně k 15.09.20 hmotnost: 552 kg výška v kříži: 135 cm

PLEMENNÉ HODNOTY										LINEARNÍ HODNOCENÍ						
	pp	ru	pp	ru	TR	KT	OS	UT		Hmot	kříž	TR	KT	OS	UT	CE
BÝK	PE	93	117	ME	96	108	112	109	108	110						
MATKA	PE	88	109	ME	107	112	106	103	103	105	936 /	157	29	23	23	8 83
OTEC	PE	95	139	ME	88	99	118	122	122	122	626 /	139	27	25	24	9 85

HODNOCEN: TR 8 / /10 KT / / OS / / UT Výsledek:

ÚROVEŇ PLEMENNÝCH HODNOT



č.kat:04 uš.číslo 000137416 034 CZ