

# KATALOG ZÁKLADNÍHO VÝBĚRU

dne 17.10. 2020

Lainka Bernard, SZ, farma Zdoňov

Začátek 10,00 hod.

Č. k.	Číslo býčka	OTEC st.reg.	DATUM NAROZENÍ	PLEM	HM. KŘ. kg cm	Přír.od nar. RPH	g	CHOVATEL
1	808642 052	CZ ZMS 279	17.09.19	S100	610 137	1501 g	114	Lainka Bernard, SZ, farma Zdoňov
2	808644 052	CZ ZMS 407	19.09.19	S100	655 141	1638 g	109	Lainka Bernard, SZ, farma Zdoňov
3	808650 052	CZ ZMS 407	25.09.19	S100	670 141	1710 g	111	Lainka Bernard, SZ, farma Zdoňov
4	808651 052	CZ ZMS 279	25.09.19	S100	651 140	1655 g	116	Lainka Bernard, SZ, farma Zdoňov

Plemenné hodnoty uvedené v katalogu jsou spočítány k 30.9.2020



## Vysvětlivky ke zkratkám ve jménech v katalogu :

ET	- býček narozen po embryotrasferu
RED	- zbarvení red angus
P,V	- bezrohý / volný roh ( * - testováno testem DNA)
PP	- bezrohý – homozygot ( stanoveno testem DNA )
R	- rohatý ( * - testováno testem DNA )
+/+ ,WT/WT	- nepřenáší alelu způsobujícími dvojí osvalení (GS, AA)
MH/+	- heterozygot s jednou alelou podmiňující dvojí osvalení (GS)
MH/MH	- homozygot - obě alely podmiňující dvojí osvalení (GS – oddíl „B“ PK )
Porodní hmot (nar)	- u plemene AA,BA,HE,CH,MS,LI způsob zjišťování porodní hmotnosti v chovu * * * - váženo při narození , * * - odhadováno , * - nesledováno

## U matek plemene BA

Třída	Výška kříž (cm)	Hmotnost (kg)	RPH přímý efekt	RPH mat. efekt	RPH osvalení
SE	147 a více	800 a více	105 a vic	103 a vic	103 a vic
EC	147 a více	800 a více	105 a vic	pod 103	103 a vic
EM	147 a více	800 a více	pod 105	103 a vic	pod 103
CM	pod 147	pod 800	105 a vic	103 a vic	103 a vic
C1	pod 147	pod 800	105 a vic	pod 103	103 a vic
M1	pod 147	pod 800	pod 105	103 a vic	pod 103

## Popisky grafu úrovně plemenných hodnot

Jednotlivé plemenné hodnoty jsou rozděleny do pásem na základě výpočtu kvantilu normálního rozložení, které udávají, jak si konkrétní jedinec stojí v porovnání s průměrem populace plemenných býčků odchovaných v období 2014 – 2019.

pásma	Pozice býka v rámci populace	zkratka	Popis údaje v grafu
10	býk patří hodnotou RPH do 10 % nejlepších býků v daném ukazateli	<i>RphT</i>	RPH pro přírůstek v testu
9	býk patří hodnotou RPH do 20 % nejlepších býků v daném ukazateli	<i>RphN</i>	RPH pro životní přírůstek
8	býk patří hodnotou RPH do 30 % nejlepších býků v daném ukazateli	<i>RpPP</i>	RPH pro přímý efekt porody
7	býk patří hodnotou RPH do 40 % nejlepších býků v daném ukazateli	<i>RpRU</i>	RPH pro přímý efekt růst
6	býk patří hodnotou RPH do 50 % nejlepších býků v daném ukazateli	<i>MatPP</i>	RPH pro maternální efekt porody
5	býk patří hodnotou RPH do průměru býků v daném ukazateli	<i>MatRU</i>	RPH pro maternální efekt růst
4	býk patří hodnotou RPH do 60 % nejlepších býků v daném ukazateli	<i>phTR</i>	RPH pro lineární hodnocení těl. rámec
3	býk patří hodnotou RPH do 70 % nejlepších býků v daném ukazateli	<i>phKT</i>	RPH pro lineární hodnocení kap. těla
2	býk patří hodnotou RPH do 80 % nejlepších býků v daném ukazateli	<i>phOS</i>	RPH pro lineární hodnocení osvalení
1	býk patří hodnotou RPH do 90 % nejlepších býků v daném ukazateli	<i>phUT</i>	RPH pro lineární hodnocení užit. typ

## Hlavní selekční kritéria pro výběr do plemnitby na OPB a odchovu u chovatele

Hlavním selekčním kritériem bude pouze lineární hodnocení při základním výběru.

### Důvody vyřazení před základním výběrem

- hodnocení tělesného rámce (1,2,3 body dle parametrů daného plemene)
- hodnocení bodů za hmotnost v 365 dnech (1,2,3 body dle parametrů daného plemene)
- nepředvedení býka k základnímu výběru na ohlávce nebo na vodící tyči
- na základě rozhodnutí majitele býka o jeho vyřazení
- zdravotní důvody (displazie varlat, apod.)

### Důvody vyřazení při základním výběrem

- hodnocení délky těla (1,2,3 body dle parametrů daného plemene)
- hodnocení ukazatelů kapacity těla (1,2,3 body dle parametrů daného plemene)
- hodnocení ukazatelů osvalení (1,2,3 body dle parametrů daného plemene)
- hodnocení užitkového typu (1,2,3 body dle parametrů daného plemene)
- závažné vady exteriéru při základním výběru
- neodpovídající funkčnost končetin při základním výběru
- zdravotní důvody (displazie varlat, apod.)

## Reklamační řád pro základní výběry býků

Majitel odchovávaného býčka má právo podat reklamaci proti rozhodnutí výběrové komise (ČSCHMS). Tato reklamační může mít písemnou nebo ústní formu. Předmětem reklamační může být pouze konečný výsledek výběru (vybrán, odročen, vyřazen), nikoliv nesouhlas s bodovým hodnocením daného býka. Po skončení základního výběru býků vyzve předseda výběrové komise, nebo příslušný inspektor k podání případných protestů (reklamací). Reklamační se podává písemně (emilem) nejpozději následující den po provedení výběru a to řediteli svazu, řediteli PK a členům výběrové komise (bonitérovi), která hodnocení provedla. Jménem majitele býka může jednat také zástupce odchovny plemenných býků (OPB). V případě neshody mezi verdiktem výběrové komise a majitelem býka je býk odročen a bude proveden nový základní výběr. Provedení nového základního výběru je podmíněno složením kauce 5000 Kč za každého reklamovaného býka. Kauce se skládá na účet ČSCHMS nejpozději do 10-ti kalendářních dnů ode dne provedení základního výběru. V případě, že nebudou peníze připsány na účet v daném termínu, platí původní verdikt výběrové komise a reklamační se dále neřeší. Nový základní výběr se uskuteční do 30-ti dnů od sporného výběru na místě, kde byla podána reklamační, pokud se obě strany nedohodnou jinak. Většinové složení komise nesmí být totožné se složením komise, která vynesla sporný verdikt. O složení nové komise rozhoduje Rada PK daného plemene po dohodě s ČSCHMS. O závěru nového základního výběru je sepsán nový výběrový protokol. Proti tomuto rozhodnutí se již nelze dále odvolat. V případě, že je potvrzeno původní rozhodnutí výběrové komise, propadá kauce ve prospěch ČSCHMS, v opačném případě se vrací majiteli býka do 10-ti kalendářních dnů od provedení nového základního výběru. Náklady spojené s novým základním výběrem (zejména cestovné členů výběrové komise, případně oprávněné nároky spojené s odměnou za odvedenou práci) nese strana, která při svém rozhodnutí či jednání nebyla v právu. Tyto náklady jsou zúčtovány na základě vystavené faktury zaslané druhé straně nejpozději do 14 dnů od provedení opakovaného základního výběru. V každém případě se o reklamační vede písemný zápis. Rozhodnutí výběrové komise se váže ke konkrétnímu zvířeti v konkrétním čase a není možno se na něj odvolávat v případných následných sporech.

Schváleno výborem ČSCHMS dne 21.3.2006 v Hradištku pod Medníkem, změny schváleny 24.7.2019 Grémiem předsedů rad plemenných knih v Hradištku pod Medníkem. Vstupuje v platnost dnem schválení.



<b><u>Sekretariát:</u></b> ČSCHMS Praha Těšnov 17 11705 Praha 1 Mobil : +420 724 007 860 Telefon : +420 221 812 865 E-mail : <a href="mailto:info@cshms.cz">info@cshms.cz</a>	<b><u>Ředitel PK</u></b> <i>Kopecký Jan</i> Osík 201 569 67 Osík u Litomyšle Mobil : +420 724 007 862 Telefon : +420 461 612 809 E-mail : <a href="mailto:kopecky@cshms.cz">kopecky@cshms.cz</a>	<b><u>Adresa PK</u></b> <i>Honová Nina</i> Osvoboditelů 35/9 410 02 Lovosice Mobil : +420 724 073 641 E-mail : <a href="mailto:honova@cshms.cz">honova@cshms.cz</a>
--	---	---

Číslo : 808642 052 CZ FALCO ZE ZDOŇOVA PP Číslo katalogu 1  
 Dat.nar. : 17.09.2019 Plemeno : S100 Masný simentál  
 Chovatel : Lainka Bernard, SZ, farma Zdoňov  
 Majitel : Lainka Bernard, SZ, farma Zdoňov

OOO ZSI 495 HEDETOFT VITO PP 51546-02044  
 OO 281 859 BAKKELY GENERAL P 89578-00227  
 MOO 8957800181 DK BAKKELY DELTA 89578-00181

OPEC ZMS 279 BAKKELY JIMBALAYA PP 89578-00254  
 OMO 281 860 VESTERBAEK SAMSON P 47717-00209  
 MO 8957800121 DK BAKKELY VELVET P 89578-00121  
 MMO 8957800087 DK BAKKELY THILDE R 89578-00087

OOM ZSI 070 GORM PP 87072-0031  
 OM ZMS 284 GRANIT PP 06.654 18171  
 MOM 665178847 DE BARONESS P 06.651 75847

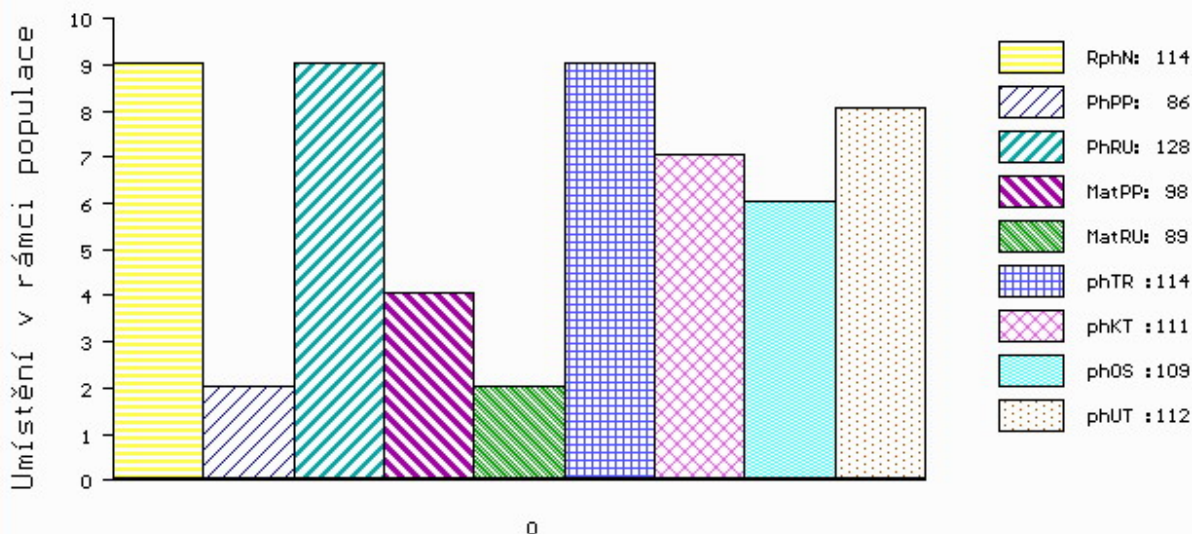
MA 333418 952 CZ /2 ot PP 401000333418952  
 OMM 272 175 BW KONRAD PP 08.923 37883  
 MM 1501412 736 DE MILKA VOM GROSEN BRUCH PP 15.014 12736  
 MMM 1501850152 DE MIA VOM GROSEN BRUCH P 15.018 50152

Vl.užit:nar: 59 \*\*\* kg ve 120d: 260 kg 210d: 394 kg 365d: 607 kg / kříž: 137 cm  
 Přírustek od narození: 1501 g / 114 šourek 39 cm  
 Věk při ZV 396 dní aktuálně k 18.09.20 hmotnost: 610 kg výška v kříži: 137 cm

PLEMENNÉ HODNOTY										LINEARNÍ HODNOCENÍ						
	pp	ru	pp	ru	TR	KT	OS	UT		Hmot	kříž	TR	KT	OS	UT	CE
BÝK	PE	86	128	ME	98	89	114	111	109	112						
MATKA	PE	113	105	ME	89	100	97	101	101	102	650	141	22	19	19	7 67
OPEC	PE	77	132	ME	89	85	115	107	103	106	1270	157	29	24	22	8 83

HODNOCEN: TR 7 / /10 KT / / OS / / UT Výsledek:

## ÚROVEŇ PLEMENNÝCH HODNOT



č.kat:01 uš.číslo 000808642 052 CZ

Číslo : 808644 052 CZ FORREST ZE ZDOŇOVA P\* Číslo katalogu 2  
 Dat.nar. : 19.09.2019 Plemeno : S100 Masný simentál  
 Chovatel : Lainka Bernard, SZ, farma Zdoňov  
 Majitel : Lainka Bernard, SZ, farma Zdoňov

OOO ZSI 599 REJNOK OD BÍLÉHO DOMU P 164000540733032  
 OO ZSI 894 UMBRO P 296000695173032  
 MOO 175304 932 CZ P 164000175304932

OTEC ZMS 407 ALIS LEŽNICKÝ PP 400000570079041

OMO 265 452 KOKO P 13.006 32358  
 MO 1302340273 DE ELIS P 13.023 40273  
 MMO 1300204723 DE ELA P 13.002 04723

OOM 270 863 ZIMBO P 09.181 47956  
 OM 279 368 ZORRO VOM UCHTETAL P 15.018 10845  
 MOM 1237600048 DK NYMARK SANNIP P 12376-00048

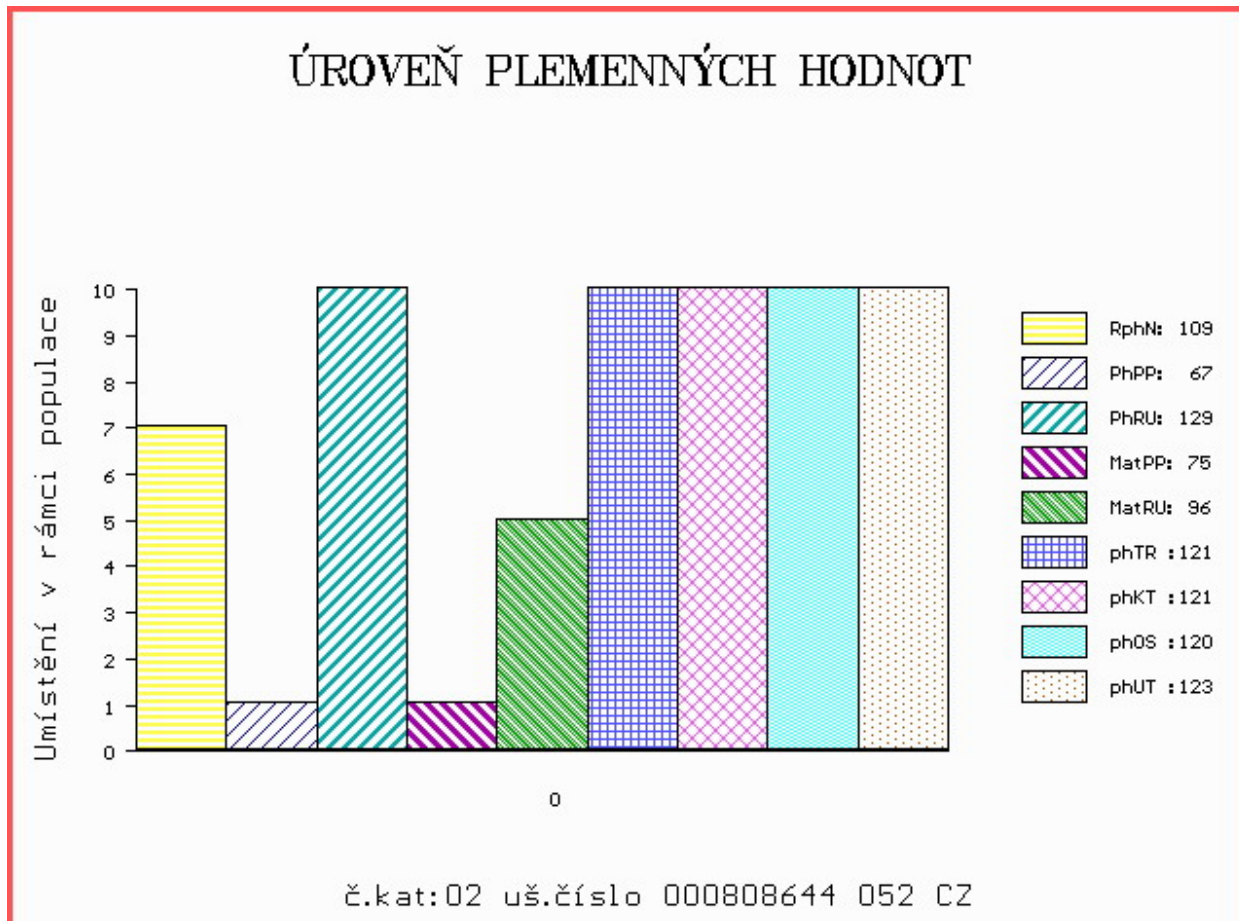
MA 537330609 DE /5 ot GLOCKE V 05.373 30609

OMM ZSI 188 VINGEGAARD ROCKY P 41524-00877  
 MM 665188967 DE GERTRUD P 06.651 88967  
 MMM 665140118 DE P 06.651 40118

Vl.užit:nar: 57 \*\*\* kg ve 120d: 268 kg 210d: 400 kg 365d: 655 kg / kříž: 141 cm  
 Přírustek od narození: 1638 g / 109 šourek 40 cm  
 Věk při ZV 394 dní aktuálně k 18.09.20 hmotnost: 655 kg výška v kříži: 141 cm

PLEMENNÉ HODNOTY										LINEARNÍ HODNOCENÍ						
	pp	ru	ME	pp	ru	TR	KT	OS	UT	Hmot	kříž	TR	KT	OS	UT	CE
BÝK	PE	67	129	ME	75	96	121	121	120	123						
MATKA	PE	93	116	ME	78	101	103	106	106	106	810 /	141	23	20	20	7 70
OTEC	PE	83	133	ME	78	94	112	118	119	121	668 /	145	28	19	21	7 75

HODNOCEN: TR 9 / /10 KT / / OS / / UT Výsledek:





Číslo : 808650 052 CZ FÉNIX ZE ZDOŇOVA PP Číslo katalogu 3  
 Dat.nar. : 25.09.2019 Plemeno : S100 Masný simentál  
 Chovatel : Lainka Bernard, SZ, farma Zdoňov  
 Majitel : Lainka Bernard, SZ, farma Zdoňov

OOO ZSI 599 REJNOK OD BÍLÉHO DOMU P 164000540733032  
 OO ZSI 894 UMBRO P 296000695173032  
 MOO 175304 932 CZ P 164000175304932

Otec ZMS 407 ALIS LEŽNICKÝ PP 400000570079041  
 OMO 265 452 KOKO P 13.006 32358  
 MO 1302340273 DE ELIS P 13.023 40273  
 MMO 1300204723 DE ELA P 13.002 04723

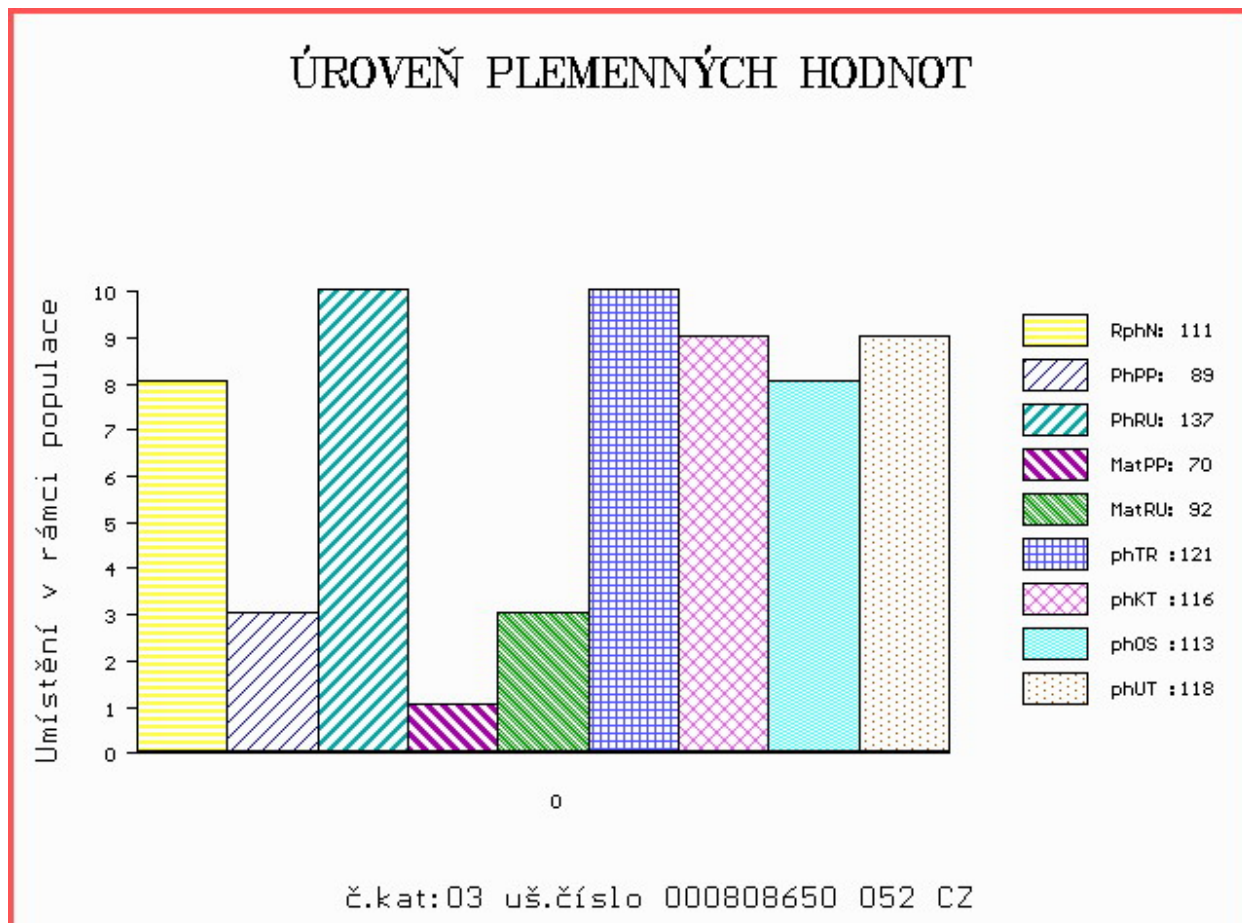
OOM ZSI 188 VINGEGAARD ROCKY P 41524-00877  
 OM ZSI 973 ROBBIE PP 06.654 03847  
 MOM 665181943 DE GLORIA P 06.651 81943

MA 316469 952 CZ /3 ot P 401000316469952  
 OMM 273 289 MARIO P 06.651 53775  
 MM 665305 489 DE SOFIA P 06.653 05489  
 MMM 665129007 DE SAMANTHA P 06.651 29007

Vl.užit:nar: 56 \*\*\* kg ve 120d: 271 kg 210d: 412 kg 365d: 681 kg / kříž: 141 cm  
 Přírustek od narození: 1710 g / 111 šourek 41 cm  
 Věk při ZV 388 dní aktuálně k 18.09.20 hmotnost: 670 kg výška v kříži: 141 cm

PLEMENNÉ HODNOTY										LINEARNÍ HODNOCENÍ						
	pp	ru	pp	ru	TR	KT	OS	UT		Hmot	kříž	TR	KT	OS	UT	CE
BÝK	PE	89	137	ME	70	92	121	116	113	118						
MATKA	PE	93	117	ME	60	104	107	106	105	105	600 /	141	19	19	18	7 63
Otec	PE	83	133	ME	78	94	112	118	119	121	668 /	145	28	19	21	7 75

HODNOCEN: TR 9 / /10 KT / / OS / / UT Výsledek:



Číslo : 808651 052 CZ FREDIE ZE ZDOŇOVA PP Číslo katalogu 4  
 Dat.nar. : 25.09.2019 Plemeno : S100 Masný simentál  
 Chovatel : Lainka Bernard,SZ,farma Zdoňov  
 Majitel : Lainka Bernard,SZ,farma Zdoňov

OOO ZSI 495 HEDETOFT VITO PP 51546-02044  
 OO 281 859 BAKKELY GENERAL P 89578-00227  
 MOO 8957800181 DK BAKKELY DELTA 89578-00181

OPEC ZMS 279 BAKKELY JIMBALAYA PP 89578-00254  
 OMO 281 860 VESTERBAEK SAMSON P 47717-00209  
 MO 8957800121 DK BAKKELY VELVET P 89578-00121  
 MMO 8957800087 DK BAKKELY THILDE R 89578-00087

OOM ZSI 188 VINGEGAARD ROCKY P 41524-00877  
 OM ZSI 973 ROBBIE PP 06.654 03847  
 MOM 665181943 DE GLORIA P 06.651 81943

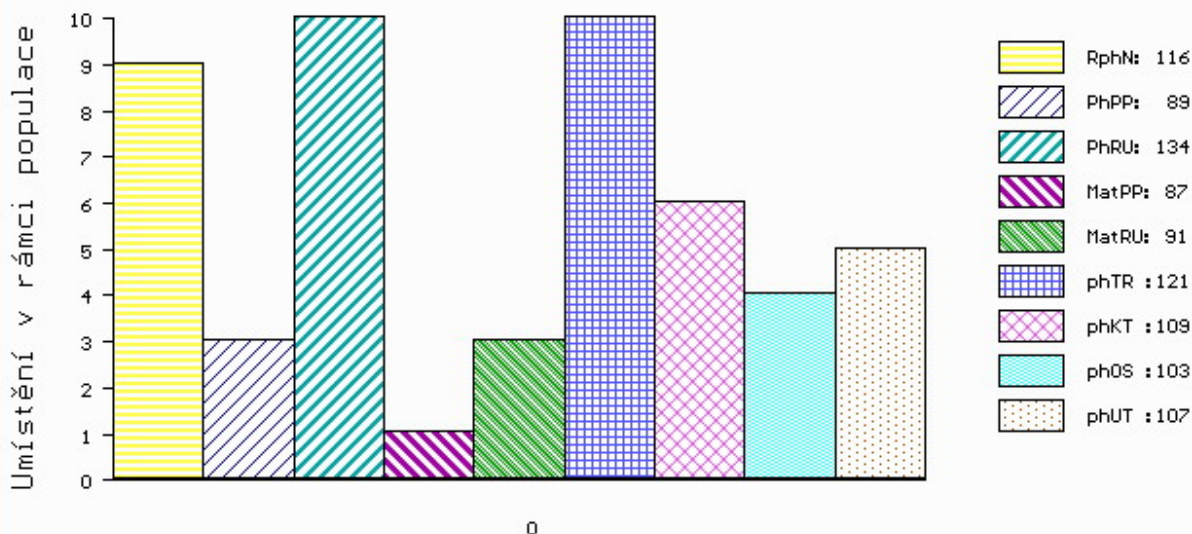
MA 333407 952 CZ /2 ot PP 401000333407952  
 OMM 273 777 ZADOK PP 14.034 46208  
 MM 1503567 039 DE JENNIFER VOM GROSEN BRUCH PP 15.035 67039  
 MMM 1403691457 DE JANA P 14.036 91457

Vl.užit:nar: 57 \*\*\* kg ve 120d: 274 kg 210d: 418 kg 365d: 660 kg / kříž: 140 cm  
 Přírustek od narození: 1655 g / 116 šourek 41 cm  
 Věk při ZV 388 dní aktuálně k 18.09.20 hmotnost: 651 kg výška v kříži: 140 cm

PLEMENNÉ HODNOTY										LINEARNÍ HODNOCENÍ							
	pp	ru	pp	ru	TR	KT	OS	UT	Hmot	kříž	TR	KT	OS	UT	CE		
BÝK	PE	89	134	ME	87	91	121	109	103	107							
MATKA	PE	106	112	ME	74	108	93	101	102	99	770	144	26	19	18	7	70
OPEC	PE	77	132	ME	89	85	115	107	103	106	1270	157	29	24	22	8	83

HODNOCEN: TR 9 / /10 KT / / OS / / UT Výsledek:

## ÚROVEŇ PLEMENNÝCH HODNOT



č.kat:04 uš.číslo 000808651 052 CZ