

KATALOG ZÁKLADNÍHO VÝBĚRU

dne 16.6. 2021

Vacík Václav ml. , Roupov

Začátek 9,00 hod.

Č. k.	Číslo býčka	OTEC st.reg.	DATUM NAROZENÍ	PLEM	HM. KŘ. kg cm	Přír.od nar. RPH	CHOVATEL
1	24597 035 CZ	ZSH 025	29.04.20	SS100	530 128	1308 g 107	Vacík Václav ml., Roupov

Býci vyřazení před základním výběrem

Č. k.	Číslo býčka	OTEC st.reg.	Datum narození	Body Plem. VT HM	CHOVATEL	Důvod vyřaz.
2	24596 035 CZ	ZSH 025	17.04.20	SS100 5 7	Vacík Václav ml., Roupov	před ZV-chovatel

Plemenné hodnoty uvedené v katalogu jsou spočítány k 31.3.2021



-Vysvětlivky ke zkratkám ve jménech v katalogu :

- ET - býček narozen po embryotrasferu
RED - zbarvení red angus
P,V - bezrohý / volný roh (* - testováno testem DNA)
PP - bezrohý – homozygot (stanoveno testem DNA)
R - rohatý (* - testováno testem DNA)
+/, WT/WT - nepřenáší alelu způsobujícími dvojí osvalení (GS, AA,CH,LI,MS)
MH/+, F/+, WT/del21 - heterozygot s jednou alelou podmiňující dvojí osvalení (GS,AA,CH,LI,MS)
MH/MH, F/F - homozygot - obě alely podmiňující dvojí osvalení (GS,CH,LI,MS)
Porodní hmot (nar) - u plemene AA,BA,HE,CH,MS,LI způsob zjišťování porodní hmotnosti v chovu * * * - váženo při narození, * * - odhadováno, * - nesledováno

U matek plemene BA

Třída	Výška kříž (cm)	Hmotnost (kg)	RPH přímý efekt	RPH mat. efekt	RPH osvalení
SE	147 a více	800 a více	105 a vic	103 a vic	103 a vic
EC	147 a více	800 a více	105 a vic	pod 103	103 a vic
EM	147 a více	800 a více	pod 105	103 a vic	pod 103
CM	pod 147	pod 800	105 a vic	103 a vic	103 a vic
C1	pod 147	pod 800	105 a vic	pod 103	103 a vic
M1	pod 147	pod 800	pod 105	103 a vic	pod 103

Popisky grafu úrovně plemenných hodnot

Jednotlivé plemenné hodnoty jsou rozděleny do pásem na základě výpočtu kvantilu normálního rozložení, které udávají, jak si konkrétní jedinec stojí v porovnání s průměrem populace plemenných býčků odchovaných v období 2014 – 2019.

pásma	Pozice býka v rámci populace	zkratka	Popis údaje v grafu
10	býk patří hodnotou RPH do 10 % nejlepších býků v daném ukazateli	<i>RphT</i>	RPH pro přírůstek v testu
9	býk patří hodnotou RPH do 20 % nejlepších býků v daném ukazateli	<i>RphN</i>	RPH pro životní přírůstek
8	býk patří hodnotou RPH do 30 % nejlepších býků v daném ukazateli	<i>RpPP</i>	RPH pro přímý efekt porody
7	býk patří hodnotou RPH do 40 % nejlepších býků v daném ukazateli	<i>RpRU</i>	RPH pro přímý efekt růst
6	býk patří hodnotou RPH do 50 % nejlepších býků v daném ukazateli	<i>MatPP</i>	RPH pro maternální efekt porody
5	býk patří hodnotou RPH do průměru býků v daném ukazateli	<i>MatRU</i>	RPH pro maternální efekt růst
4	býk patří hodnotou RPH do 60 % nejlepších býků v daném ukazateli	<i>phTR</i>	RPH pro lineární hodnocení těl. rámec
3	býk patří hodnotou RPH do 70 % nejlepších býků v daném ukazateli	<i>phKT</i>	RPH pro lineární hodnocení kap. těla
2	býk patří hodnotou RPH do 80 % nejlepších býků v daném ukazateli	<i>phOS</i>	RPH pro lineární hodnocení osvalení
1	býk patří hodnotou RPH do 90 % nejlepších býků v daném ukazateli	<i>phUT</i>	RPH pro lineární hodnocení užit. typ

Hlavní selekční kritéria pro výběr do plemenitby na OPB a odchovu u chovatele

Hlavním selekčním kritériem bude pouze lineární hodnocení při základním výběru.

Důvody vyřazení před základním výběrem

- hodnocení tělesného rámce (1,2,3 body dle parametrů daného plemene)
- hodnocení bodů za hmotnost v 365 dnech (1,2,3 body dle parametrů daného plemene)
- nepředvedení býka k základnímu výběru na ohlávce nebo na vodící tyči
- na základě rozhodnutí majitele býka o jeho vyřazení
- zdravotní důvody (displazie varlat, apod.)

Důvody vyřazení při základním výběrem

- hodnocení délky těla (1,2,3 body dle parametrů daného plemene)
- hodnocení ukazatelů kapacity těla (1,2,3 body dle parametrů daného plemene)
- hodnocení ukazatelů osvalení (1,2,3 body dle parametrů daného plemene)
- hodnocení užitkového typu (1,2,3 body dle parametrů daného plemene)
- závažné vady exteriéru při základním výběru
- neodpovídající funkčnost končetin při základním výběru
- zdravotní důvody (displazie varlat, apod.)

Reklamační řád pro základní výběry býků

Majitel odchovávaného býčka má právo podat reklamaci proti rozhodnutí výběrové komise (ČSCHMS). Tato reklamační může mít písemnou nebo ústní formu. Předmětem reklamační může být pouze konečný výsledek výběru (vybrán, odročen, vyřazen), nikoliv nesouhlas s bodovým hodnocením daného býka. Po skončení základního výběru býků vyzve předseda výběrové komise, nebo příslušný inspektor k podání případných protestů (reklamací). Reklamační se podává písemně (emilem) nejpozději následující den po provedení výběru a to řediteli svazu, řediteli PK a členům výběrové komise (bonitérovi), která hodnocení provedla. Jménem majitele býka může jednat také zástupce odchovny plemenných býků (OPB). V případě neshody mezi verdiktem výběrové komise a majitelem býka je býk odročen a bude proveden nový základní výběr. Provedení nového základního výběru je podmíněno složením kauce 5000 Kč za každého reklamovaného býka. Kauce se skládá na účet ČSCHMS nejpozději do 10-ti kalendářních dnů ode dne provedení základního výběru. V případě, že nebudou peníze připsány na účet v daném termínu, platí původní verdikt výběrové komise a reklamační se dále neřeší. Nový základní výběr se uskuteční do 30-ti dnů od sporného výběru na místě, kde byla podána reklamační, pokud se obě strany nedohodnou jinak. Většinové složení komise nesmí být totožné se složením komise, která vynesla sporný verdikt. O složení nové komise rozhoduje Rada PK daného plemene po dohodě s ČSCHMS. O závěru nového základního výběru je sepsán nový výběrový protokol. Proti tomuto rozhodnutí se již nelze dále odvolat. V případě, že je potvrzeno původní rozhodnutí výběrové komise, propadá kauce ve prospěch ČSCHMS, v opačném případě se vrací majiteli býka do 10-ti kalendářních dnů od provedení nového základního výběru. Náklady spojené s novým základním výběrem (zejména cestovné členů výběrové komise, případně oprávněné nároky spojené s odměnou za odvedenou práci) nese strana, která při svém rozhodnutí či jednání nebyla v právu. Tyto náklady jsou zúčtovány na základě vystavené faktury zaslané druhé straně nejpozději do 14 dnů od provedení opakovaného základního výběru. V každém případě se o reklamační vede písemný zápis. Rozhodnutí výběrové komise se váže ke konkrétnímu zvířeti v konkrétním čase a není možno se na něj odvolávat v případných následných sporech.

Schváleno výborem ČSCHMS dne 21.3.2006 v Hradištku pod Medníkem, změny schváleny 24.7.2019 Grémiem předsedů rad plemenných knih v Hradištku pod Medníkem. Vstupuje v platnost dnem schválení.



<u>Sekretariát:</u> ČSCHMS Praha Těšnov 17 11705 Praha 1 Mobil : +420 724 007 860 Telefon : +420 221 812 865 E-mail : info@cschms.cz	<u>Ředitel PK</u> <i>Kopecký Jan</i> Osík 201 569 67 Osík u Litomyšle Mobil : +420 724 007 862 Telefon : +420 461 612 809 E-mail : kopecky@cschms.cz	<u>Adresa PK</u> <i>Honová Nina</i> Osvoboditelů 35/9 410 02 Lovosice Mobil : +420 724 073 641 E-mail : honova@cschms.cz
--	---	---

Číslo : 24597 035 CZ GAULO ROUPOVSKÝ PP Číslo katalogu 1
 Dat.nar. : 29.04.2020 Plemeno : SS100 Shorthorn
 Chovatel : Vacík Václav ml., Roupov
 Majitel : Vacík Václav ml., Roupov

OOO 280 753 BUFFALO LAKE BLOCKBUSTER 6P 13312
 OO ZSH 013 CREAGA DICE P 181867470226
 MOO 181867430148 IE CREAGA WHITE ROSE P 503801648

OTEC ZSH 025 BENNY Z PTENÍNSKÉHO MLÝNA V 002000827824032
 OMO ZSH 004 TIGER 21T VON SCHÖNBERG P 01.156 71329
 MO 317836 932 CZ TAMARA Z PTENÍNSKÉHO MLÝNA P 002000317836932
 MMO 120003271 DE TAMILA HEVER P 01.200 03271

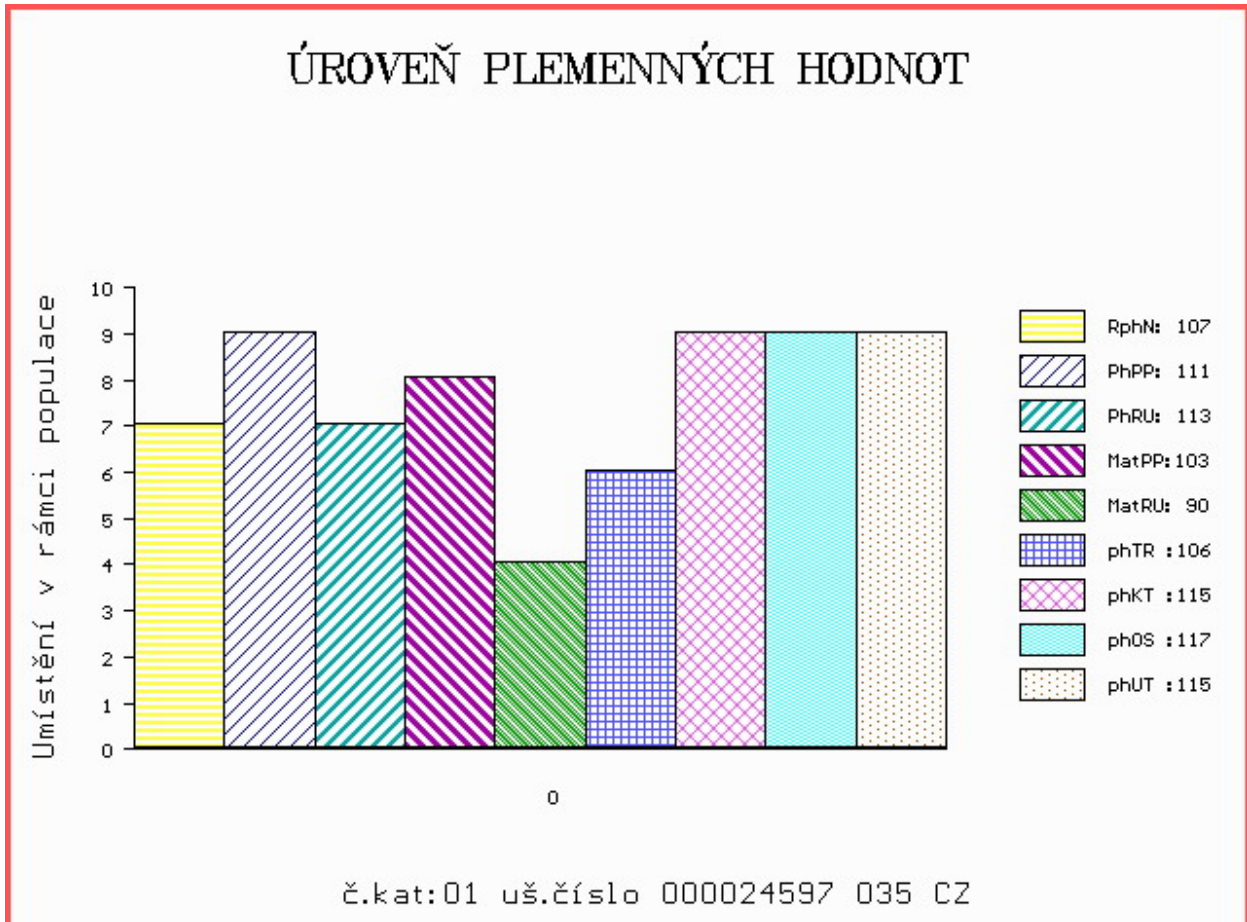
OOM 271 570 PHILIPP VON SCHÖNBERG P 01.154 59203
 OM ZSH 001 TITAN WHITE P 01.156 71327
 MOM 113353203 DE HEROS DOT VON SCHÖNBERG P 01.133 53203

MA 409803 932 CZ /4 ot AULA ROUPOVSKÁ P 001000409803932
 OMM ZSH 003 THOMAS VON AHNEN W 01.163 75479
 MM 321861 932 CZ URŠULA ROUPOVSKÁ R&W 001000321861932
 MMM 116345921 DE GRACE HEVER P 01.163 45921

Vl.užit:nar: 25 kg ve 120d: 228 kg 210d: 335 kg 365d: 506 kg / kříž: 128 cm
 Přírustek od narození: 1308 g / 107 šourek 37 cm
 Věk při ZV 413 dní aktuálně k 20.05.21 hmotnost: 530 kg výška v kříži: 128 cm

PLEMENNÉ HODNOTY										LINEARNÍ HODNOCENÍ							
	pp	ru	pp	ru	TR	KT	OS	UT		Hmot	kříž	TR	KT	OS	UT	CE	
BÝK	PE	111	113	ME	103	90	106	115	117	115							
MATKA	PE	92	102	ME	116	97	101	107	109	107	692	136	19	18	17	6	60
OTEC	PE	107	107	ME	102	94	102	106	107	106	530	128	19	20	19	7	65

HODNOCEN: TR 5 / / 8 KT / / OS / / UT Výsledek:



Býci vyřazení před základním výběrem

Číslo : **24596 035 CZ GRAMER ROUPOVSKÝ PP** Číslo katalogu 2
 Dat.nar. : 17.04.2020 Plemeno : SS100 Shorthorn
 Chovatel : Vacík Václav ml., Roupov
 Majitel : Vacík Václav ml., Roupov

OOO 280 753 BUFFALO LAKE BLOCKBUSTER 6P 13312
 OO ZSH 013 CREAGA DICE P 181867470226
 MOO 181867430148 IE CREAGA WHITE ROSE P 503801648

OTEC ZSH 025 BENNY Z PTENÍNSKÉHO MLÝNA V 002000827824032
 OMO ZSH 004 TIGER 21T VON SCHÖNBERG P 01.156 71329
 MO 317836 932 CZ TAMARA Z PTENÍNSKÉHO MLÝNA P 002000317836932
 MMO 120003271 DE TAMILA HEVER P 01.200 03271

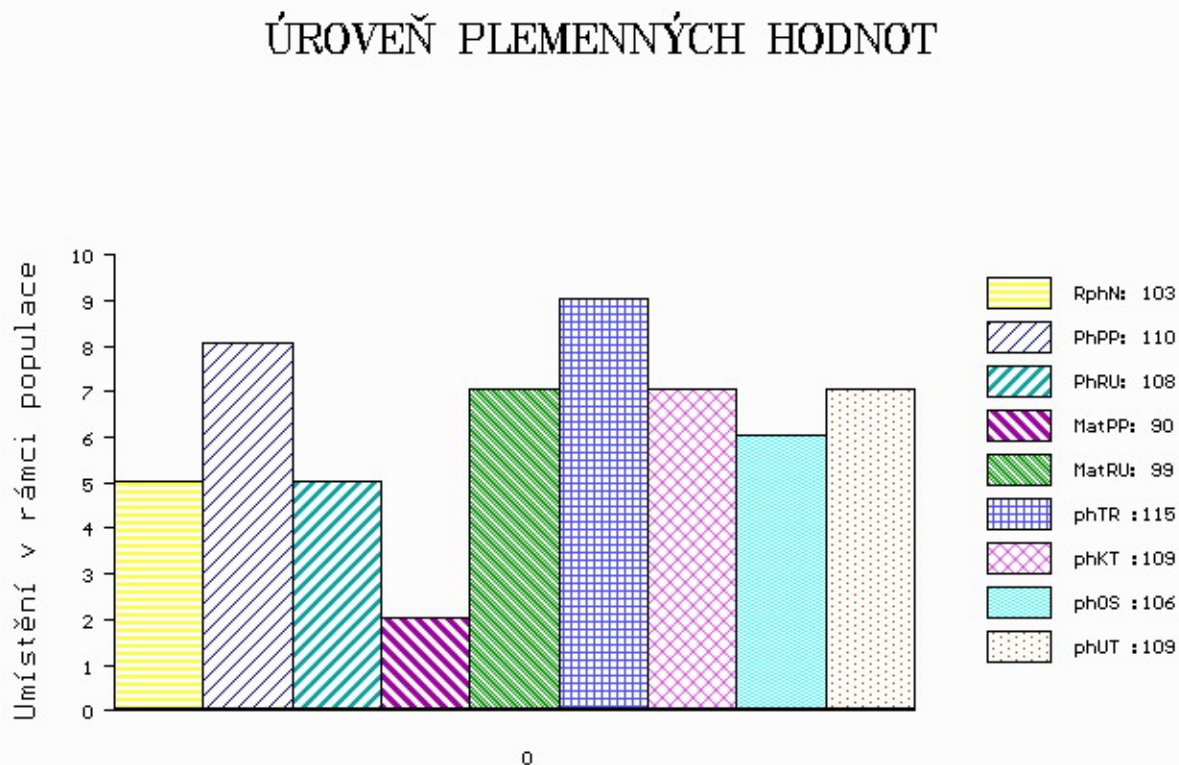
OOM 271 324 SPRYS TRUE BLUE Y033 ET P GLSY033
 OM ZSH 002 STARBUCK HEVER RED P 01.163 45950
 MOM 113315482 DE TRENTJE HEVER P 01.133 15482

MA 460384 932 CZ /3 ot BRACE ROUPOVSKÁ P 003000460384932
 OMM 271 329 GLENISLA YEELANNA P 540307-700366
 MM 116345 921 DE GRACE HEVER P 01.163 45921
 MMM 114618584 DE GOOD DAY HEVER P 01.146 18584

Vl.užit:nar: 31 kg ve 120d: 215 kg 210d: 327 kg 365d: 523 kg / kříž: 130 cm
 Přírustek od narození: 1214 g / 103 šourek 35 cm
 Věk při ZV 425 dní aktuálně k 20.05.21 hmotnost: 514 kg výška v kříži: 130 cm

	PLEMENNÉ HODNOTY								LINEARNÍ HODNOCENÍ								
	pp	ru	pp	ru	TR	KT	OS	UT	Hmot	kříž	TR	KT	OS	UT	CE		
BÝK	PE	110	108	ME	90	99	115	109	106	109							
MÁTKA	PE	105	90	ME	85	115	105	99	97	99	804	146	24	21	20	8	73
OTEC	PE	107	107	ME	102	94	102	106	107	106	530	128	19	20	19	7	65

HODNOCEN: TR 5 / / 7 KT / / OS / / UT Výsledek: před ZV-chovatel



č.kat:02 uš.číslo 000024596 035 CZ