

KATALOG ZÁKLADNÍHO VÝBĚRU

dne 16.6. 2021

Bystrianská Jana, Melč

Začátek 9,00 hod.

Č. k.	Číslo býčka	OTEC st.reg.	DATUM NAROZENÍ	PLEM	HM. kg	KŘ. cm	Přír.od g	nar. RPH	CHOVATEL
1	777357 081 CZ	ZLM 659	12.04.20	Y100	572	132	1315 g	92	Bystrianská Jana, Melč
2	777363 081 CZ	ZLM 659	20.05.20	Y100	512	137	1274 g	87	Bystrianská Jana, Melč
3	777365 081 CZ	ZIL 193	08.06.20	Y100	523	134	1387 g	103	Bystrianská Jana, Melč
4	777366 081 CZ	ZIL 193	11.06.20	Y100	492	129	1324 g	103	Bystrianská Jana, Melč
5	777367 081 CZ	ZIL 193	15.06.20	Y100	552	130	1510 g	108	Bystrianská Jana, Melč
6	777368 081 CZ	ZIL 193	30.06.20	Y100	516	135	1460 g	103	Bystrianská Jana, Melč

Plemenné hodnoty uvedené v katalogu jsou počítány k 31.3.2021



-Vysvětlivky ke zkratkám ve jménech v katalogu :

- ET - býček narozen po embryotrasferu
RED - zbarvení red angus
P,V - bezrohý / volný roh (* - testováno testem DNA)
PP - bezrohý – homozygot (stanoveno testem DNA)
R - rohatý (* - testováno testem DNA)
+/, WT/WT - nepřenáší alelu způsobujícími dvojí osvalení (GS, AA,CH,LI,MS)
MH/+, F/+, WT/del21 - heterozygot s jednou alelou podmiňující dvojí osvalení (GS,AA,CH,LI,MS)
MH/MH, F/F - homozygot - obě alely podmiňující dvojí osvalení (GS,CH,LI,MS)
Porodní hmot (nar) - u plemene AA,BA,HE,CH,MS,LI způsob zjišťování porodní hmotnosti v chovu * * * - váženo při narození, * * - odhadováno, * - nesledováno

U matek plemene BA

Třída	Výška kříž (cm)	Hmotnost (kg)	RPH přímý efekt	RPH mat. efekt	RPH osvalení
SE	147 a více	800 a více	105 a vic	103 a vic	103 a vic
EC	147 a více	800 a více	105 a vic	pod 103	103 a vic
EM	147 a více	800 a více	pod 105	103 a vic	pod 103
CM	pod 147	pod 800	105 a vic	103 a vic	103 a vic
C1	pod 147	pod 800	105 a vic	pod 103	103 a vic
M1	pod 147	pod 800	pod 105	103 a vic	pod 103

Popisky grafu úrovně plemenných hodnot

Jednotlivé plemenné hodnoty jsou rozděleny do pásem na základě výpočtu kvantilu normálního rozložení, které udávají, jak si konkrétní jedinec stojí v porovnání s průměrem populace plemenných býčků odchovaných v období 2014 – 2019.

pásma	Pozice býka v rámci populace	zkratka	Popis údaje v grafu
10	býk patří hodnotou RPH do 10 % nejlepších býků v daném ukazateli	<i>RphT</i>	RPH pro přírůstek v testu
9	býk patří hodnotou RPH do 20 % nejlepších býků v daném ukazateli	<i>RphN</i>	RPH pro životní přírůstek
8	býk patří hodnotou RPH do 30 % nejlepších býků v daném ukazateli	<i>RpPP</i>	RPH pro přímý efekt porody
7	býk patří hodnotou RPH do 40 % nejlepších býků v daném ukazateli	<i>RpRU</i>	RPH pro přímý efekt růst
6	býk patří hodnotou RPH do 50 % nejlepších býků v daném ukazateli	<i>MatPP</i>	RPH pro maternální efekt porody
5	býk patří hodnotou RPH do průměru býků v daném ukazateli	<i>MatRU</i>	RPH pro maternální efekt růst
4	býk patří hodnotou RPH do 60 % nejlepších býků v daném ukazateli	<i>phTR</i>	RPH pro lineární hodnocení těl. rámec
3	býk patří hodnotou RPH do 70 % nejlepších býků v daném ukazateli	<i>phKT</i>	RPH pro lineární hodnocení kap. těla
2	býk patří hodnotou RPH do 80 % nejlepších býků v daném ukazateli	<i>phOS</i>	RPH pro lineární hodnocení osvalení
1	býk patří hodnotou RPH do 90 % nejlepších býků v daném ukazateli	<i>phUT</i>	RPH pro lineární hodnocení užit. typ

Hlavní selekční kritéria pro výběr do plemenitby na OPB a odchovu u chovatele

Hlavním selekčním kritériem bude pouze lineární hodnocení při základním výběru.

Důvody vyřazení před základním výběrem

- hodnocení tělesného rámce (1,2,3 body dle parametrů daného plemene)
- hodnocení bodů za hmotnost v 365 dnech (1,2,3 body dle parametrů daného plemene)
- nepředvedení býka k základnímu výběru na ohlávce nebo na vodící tyči
- na základě rozhodnutí majitele býka o jeho vyřazení
- zdravotní důvody (displazie varlat, apod.)

Důvody vyřazení při základním výběrem

- hodnocení délky těla (1,2,3 body dle parametrů daného plemene)
- hodnocení ukazatelů kapacity těla (1,2,3 body dle parametrů daného plemene)
- hodnocení ukazatelů osvalení (1,2,3 body dle parametrů daného plemene)
- hodnocení užitkového typu (1,2,3 body dle parametrů daného plemene)
- závažné vady exteriéru při základním výběru
- neodpovídající funkčnost končetin při základním výběru
- zdravotní důvody (displazie varlat, apod.)

Reklamační řád pro základní výběry býků

Majitel odchovávaného býčka má právo podat reklamaci proti rozhodnutí výběrové komise (ČSCHMS). Tato reklamační může mít písemnou nebo ústní formu. Předmětem reklamační může být pouze konečný výsledek výběru (vybrán, odročen, vyřazen), nikoliv nesouhlas s bodovým hodnocením daného býka. Po skončení základního výběru býků vyzve předseda výběrové komise, nebo příslušný inspektor k podání případných protestů (reklamací). Reklamační se podává písemně (emilem) nejpozději následující den po provedení výběru a to řediteli svazu, řediteli PK a členům výběrové komise (bonitérovi), která hodnocení provedla. Jménem majitele býka může jednat také zástupce odchovny plemenných býků (OPB). V případě neshody mezi verdiktem výběrové komise a majitelem býka je býk odročen a bude proveden nový základní výběr. Provedení nového základního výběru je podmíněno složením kauce 5000 Kč za každého reklamovaného býka. Kauce se skládá na účet ČSCHMS nejpozději do 10-ti kalendářních dnů ode dne provedení základního výběru. V případě, že nebudou peníze připsány na účet v daném termínu, platí původní verdikt výběrové komise a reklamační se dále neřeší. Nový základní výběr se uskuteční do 30-ti dnů od sporného výběru na místě, kde byla podána reklamační, pokud se obě strany nedohodnou jinak. Většinové složení komise nesmí být totožné se složením komise, která vynesla sporný verdikt. O složení nové komise rozhoduje Rada PK daného plemene po dohodě s ČSCHMS. O závěru nového základního výběru je sepsán nový výběrový protokol. Proti tomuto rozhodnutí se již nelze dále odvolat. V případě, že je potvrzeno původní rozhodnutí výběrové komise, propadá kauce ve prospěch ČSCHMS, v opačném případě se vrací majiteli býka do 10-ti kalendářních dnů od provedení nového základního výběru. Náklady spojené s novým základním výběrem (zejména cestovné členů výběrové komise, případně oprávněné nároky spojené s odměnou za odvedenou práci) nese strana, která při svém rozhodnutí či jednání nebyla v právu. Tyto náklady jsou zúčtovány na základě vystavené faktury zaslané druhé straně nejpozději do 14 dnů od provedení opakovaného základního výběru. V každém případě se o reklamační vede písemný zápis. Rozhodnutí výběrové komise se váže ke konkrétnímu zvířeti v konkrétním čase a není možno se na něj odvolávat v případných následných sporech.

Schváleno výborem ČSCHMS dne 21.3.2006 v Hradištku pod Medníkem, změny schváleny 24.7.2019 Grémiem předsedů rad plemenných knih v Hradištku pod Medníkem. Vstupuje v platnost dnem schválení.



<u>Sekretariát:</u> ČSCHMS Praha Těšnov 17 11705 Praha 1 Mobil : +420 724 007 860 Telefon : +420 221 812 865 E-mail : info@cshms.cz	<u>Ředitel PK</u> <i>Kopecký Jan</i> Osík 201 569 67 Osík u Litomyšle Mobil : +420 724 007 862 Telefon : +420 461 612 809 E-mail : kopecky@cshms.cz	<u>Adresa PK</u> <i>Honová Nina</i> Osvoboditelů 35/9 410 02 Lovosice Mobil : +420 724 073 641 E-mail : honova@cshms.cz
--	---	---

Číslo : 777357 081 CZ GARSON Z MELČE P* Číslo katalogu 1
 Dat.nar. : 12.04.2020 Plemeno : Y100 Limousine
 Chovatel : Bystrianská Jana, Melč
 Majitel : Bystrianská Jana, Melč

OOO 281 376 PONTUS PP 05.365 13951
 OO 285 088 PEGASUS P 05.372 05191
 MOO 535309701 DE JESSICA 05.353 09701

Otec ZLM 659 JORDY PP 8758731073
 OMO ZLI 940 CLOVIS P 2308914479
 MO 8758730813 FR GALIA P 8758730813
 MMO 8758730374 FR VENISE 8758730374

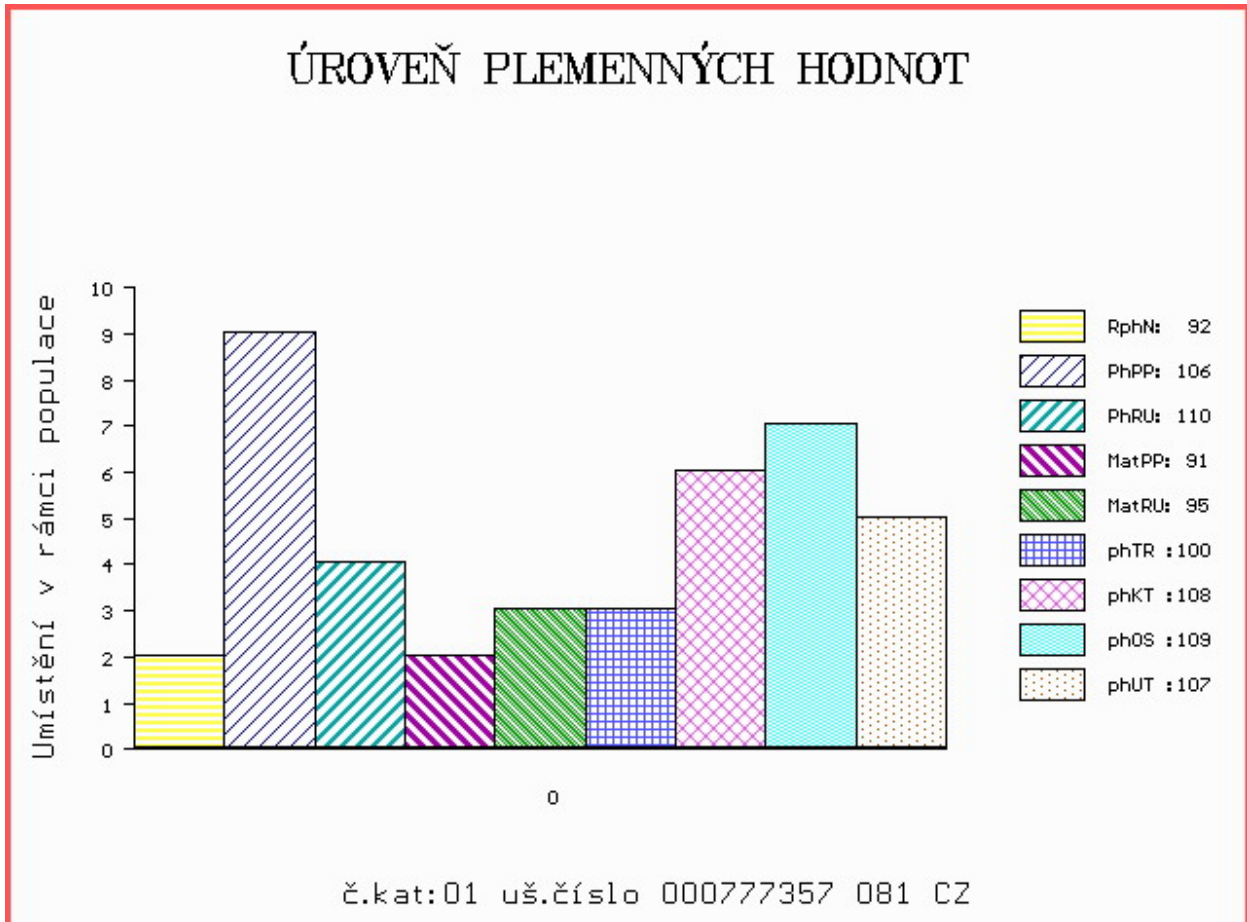
OOM 271 208 SCAPIN 2351383257
 OM ZLI 746 URVILLE 1931859212
 MOM 1930388572 FR OXANE 142 1930388572

MA 264643 981 CZ /4 ot 434000264643981
 OMM 262 720 KLEGGVANGGÅRD URANUS P 43142-00546
 MM 8731200 392 DK BLAESBORG DIDDI P 87312-00392
 MMM 8731200133 DK 87312-00133

Vl.užit:nar: 42 *** kg ve 120d: 182 kg 210d: 319 kg 365d: 513 kg / kříž: 130 cm
 Přírustek od narození: 1315 g / 92 šourek 32 cm
 Věk při ZV 430 dní aktuálně k 20.05.21 hmotnost: 572 kg výška v kříži: 132 cm

PLEMENNÉ HODNOTY										LINEARNÍ HODNOCENÍ							
	pp	ru	pp	ru	TR	KT	OS	UT		Hmot	kříž	TR	KT	OS	UT	CE	
BÝK	PE	106	110	ME	91	95	100	108	109	107							
MATKA	PE	102	102	ME	99	95	96	99	99	99	876	145	25	20	19	7	71
Otec	PE	102	114	ME	86	95	105	106	106	104	851	147	26	20	20	7	73

HODNOCEN: TR 5 / / 8 KT / / OS / / UT Výsledek:



Číslo : 777363 081 CZ GREISY Z MELČE P* Číslo katalogu 2
 Dat.nar. : 20.05.2020 Plemeno : Y100 Limousine
 Chovatel : Bystrianská Jana, Melč
 Majitel : Bystrianská Jana, Melč

OOO 281 376 PONTUS PP 05.365 13951
 OO 285 088 PEGASUS P 05.372 05191
 MOO 535309701 DE JESSICA 05.353 09701

OTEC ZLM 659 JORDY PP 8758731073
 OMO ZLI 940 CLOVIS P 2308914479
 MO 8758730813 FR GALIA P 8758730813
 MMO 8758730374 FR VENISE 8758730374

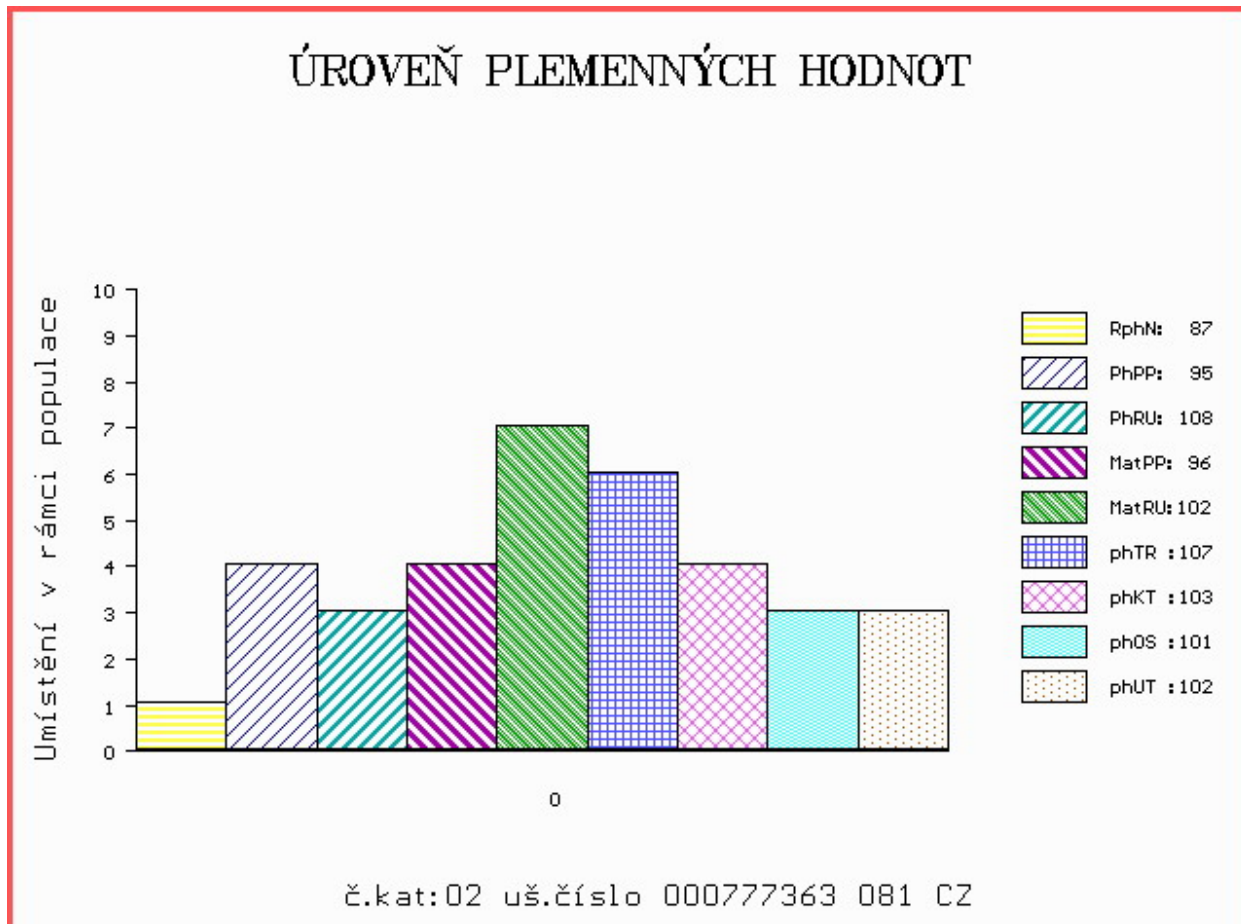
OOM 280 189 DUC 2309431978
 OM ZLM 241 GRIMPEUR 1935148889
 MOM 1931457484 FR UBRUNETTE 1931457484

MA 302915 981 CZ /3 ot 434000302915981
 OMM ZLI 350 REPONS 1201098789
 MM 163692 981 CZ REXANA VFU 007000163692981
 MMM 119957 704 CZ KIM VFU 007000119957704

Vl.užit:nar: 47 *** kg ve 120d: 178 kg 210d: 325 kg 365d: 512 kg / kříž: 137 cm
 Přírustek od narození: 1274 g / 87 šourek 33 cm
 Věk při ZV 392 dní aktuálně k 20.05.21 hmotnost: 512 kg výška v kříži: 137 cm

PLEMENNÉ HODNOTY										LINEARNÍ HODNOCENÍ						
	pp	ru	pp	ru	TR	KT	OS	UT		Hmot	kříž	TR	KT	OS	UT	CE
BÝK	PE	95	108	ME	96	102	107	103	101	102						
MATKA	PE	98	103	ME	100	108	97	95	94	94	702 /	140	24	19	18	7 68
OTEC	PE	102	114	ME	86	95	105	106	106	104	851 /	147	26	20	20	7 73

HODNOCEN: TR 8 / / 7 KT / / OS / / UT Výsledek:



Číslo : 777365 081 CZ GRINCH Z MELČE R* Číslo katalogu 3
 Dat.nar. : 08.06.2020 Plemeno : Y100 Limousine
 Chovatel : Bystrianská Jana, Melč
 Majitel : Bystrianská Jana, Melč

OOO 271 897 ARMSTRONG 1932109285
 OO ZLM 397 ABIDOL 14.042 30553
 MOO 1403295191 DE HATARI 14.032 95191

OPEC ZIL 193 CABIDOL Z KUNINA 472000698710081
 OMO ZLI 810 SAM ZE SVATÉ KATEŘINY 393000529799042
 MO 244163 981 CZ ZINA VFU 007000244163981
 MMO 163752 981 CZ TVIGI VFU 007000163752981

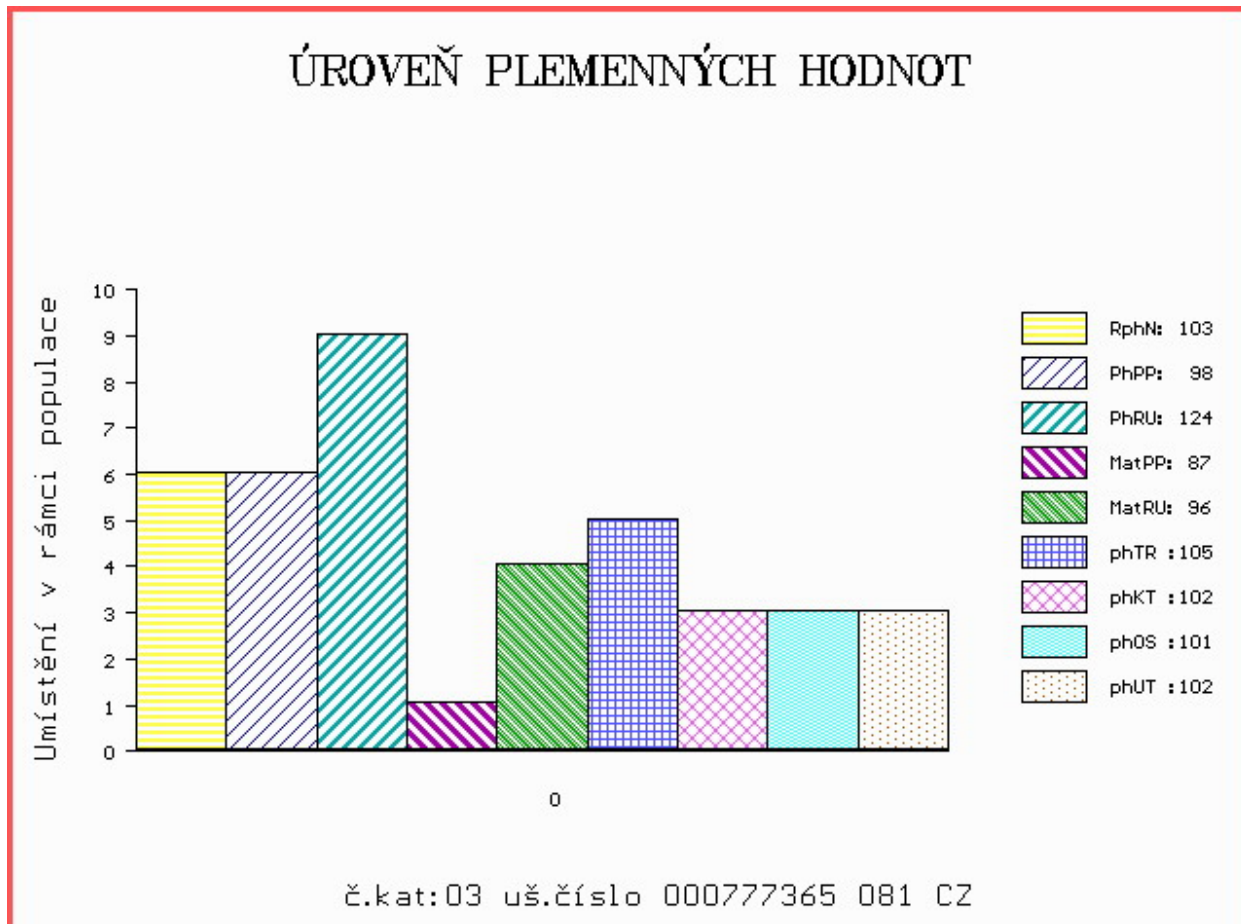
OOM 270 744 JERSEY 3694000548
 OM 271 625 UNGARO 2304679677
 MOM 1895093385 FR LUNE 1895093385

MA 2307424251 FR /10 ot BRITNEY P 2307424251
 OMM 270 531 CEDAR PATCH GRENADIER P 103405
 MM 2304904731 FR VICTORIA P 2304904731
 MMM 140915 CA LIBELLULE 140915

Vl.užit:nar: 43 *** kg ve 120d: 177 kg 210d: 319 kg 365d: 551 kg / kříž: 134 cm
 Přírustek od narození: 1387 g / 103 šourek 34 cm
 Věk při ZV 373 dní aktuálně k 20.05.21 hmotnost: 523 kg výška v kříži: 134 cm

PLEMENNÉ HODNOTY										LINEARNÍ HODNOCENÍ						
	pp	ru	pp	ru	TR	KT	OS	UT		Hmot	kříž	TR	KT	OS	UT	CE
BÝK	PE	98	124	ME	87	96	105	102	101	102						
MATKA	PE	96	109	ME	92	96	102	91	89	92	840	145	26	22	21	8 77
OPEC	PE	100	127	ME	79	99	107	109	108	110	718	144	29	25	24	8 86

HODNOCEN: TR 8 / / 9 KT / / OS / / UT Výsledek:



Číslo : 777366 081 CZ GAGA Z MELČE Číslo katalogu 4
 Dat.nar. : 11.06.2020 Plemeno : Y100 Limousine
 Chovatel : Bystrianská Jana, Melč
 Majitel : Bystrianská Jana, Melč

OOO 271 897 ARMSTRONG 1932109285
 OO ZLM 397 ABIDOL 14.042 30553
 MOO 1403295191 DE HATARI 14.032 95191

OPEC ZIL 193 CABIDOL Z KUNINA 472000698710081
 OMO ZLI 810 SAM ZE SVATÉ KATEŘINY 393000529799042
 MO 244163 981 CZ ZINA VFU 007000244163981
 MMO 163752 981 CZ TVIGI VFU 007000163752981

OOM 270 531 CEDAR PATCH GRENADIER P 103405
 OM 270 373 VRAI P 8700840731
 MOM 140915 CA LIBELLULE 140915

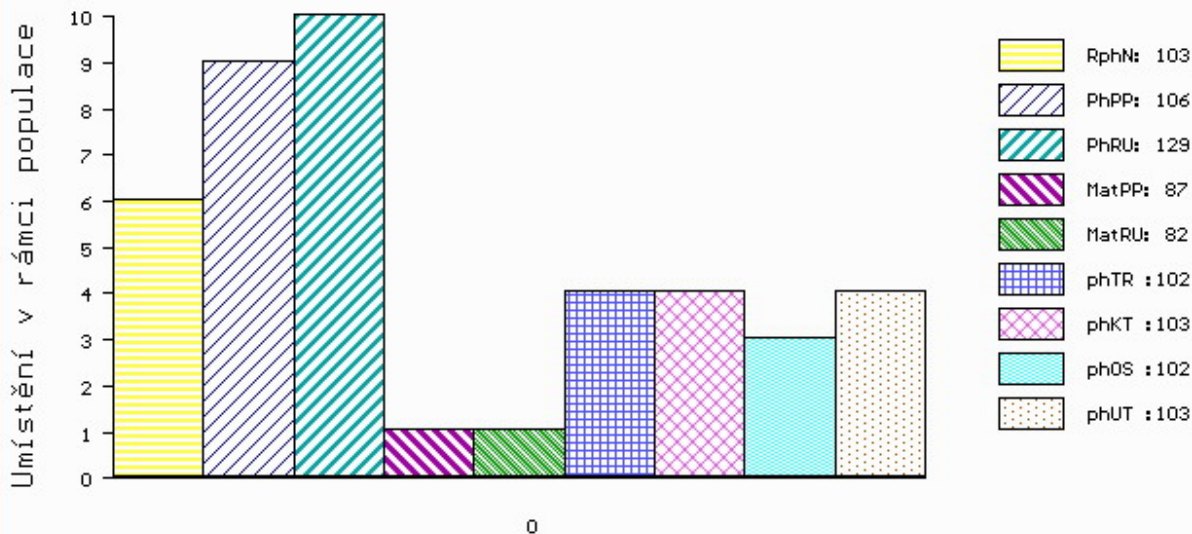
MA 1933480125 FR /7 ot ETHIOPIE P 1933480125
 OMM 268 210 IDEAL MN 1993013281
 MM 1930398429 FR OLGA 1930398429
 MMM 1987000577 FR CIBIE 1987000577

Vl.užit:nar: 38 *** kg ve 120d: 198 kg 210d: 328 kg 365d: 519 kg / kříž: 129 cm
 Přírustek od narození: 1324 g / 103 šourek 34 cm
 Věk při ZV 370 dní aktuálně k 20.05.21 hmotnost: 492 kg výška v kříži: 129 cm

PLEMENNÉ HODNOTY										LINEARNÍ HODNOCENÍ								
	pp	ru	pp	ru	TR	KT	OS	UT		Hmot	kříž	TR	KT	OS	UT	CE		
BÝK	PE	106	129	ME	87	82	102	103	102	103								
MATKA	PE	101	103	ME	100	76	101	89	86	88	780	/	145	26	20	19	7	72
OPEC	PE	100	127	ME	79	99	107	109	108	110	718	/	144	29	25	24	8	86

HODNOCEN: TR 5 / / 8 KT / / OS / / UT Výsledek:

ÚROVEŇ PLEMENNÝCH HODNOT



č.kat:04 uš.číslo 000777366 081 CZ

Číslo : 777367 081 CZ GARRICK Z MELČE P* Číslo katalogu 5
 Dat.nar. : 15.06.2020 Plemeno : Y100 Limousine
 Chovatel : Bystrianská Jana, Melč
 Majitel : Bystrianská Jana, Melč

OOO 271 897 ARMSTRONG 1932109285
 OO ZLM 397 ABIDOL 14.042 30553
 MOO 1403295191 DE HATARI 14.032 95191

OTEC ZIL 193 CABIDOL Z KUNINA 472000698710081
 OMO ZLI 810 SAM ZE SVATÉ KATEŘINY 393000529799042
 MO 244163 981 CZ ZINA VFU 007000244163981
 MMO 163752 981 CZ TVIGI VFU 007000163752981

OOM 270 230 OSTERGAARD TOR 77445-00232
 OM ZLI 745 BOEST DART P 24719-00459
 MOM 2471900396 DK BOEST ANASTASIA P 24719-00396

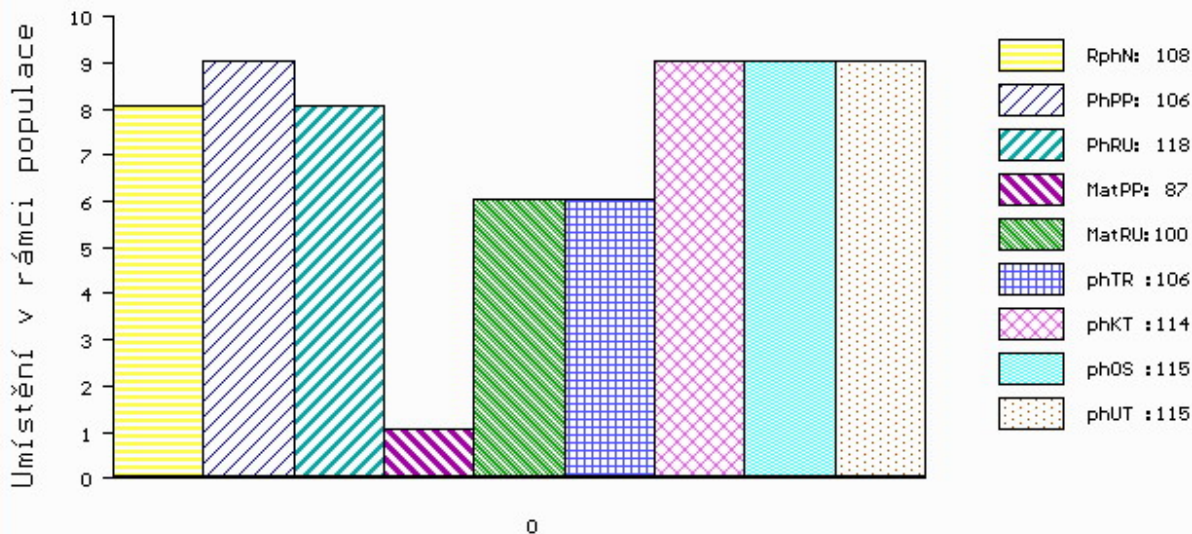
MA 252373 981 CZ /5 ot PP 434000252373981
 OMM 270 373 VRAI P 8700840731
 MM 2309141 394 FR ELITE P 2309141394
 MMM 3615069816 FR PALOMBE 3615069816

Vl.užit:nar: 40 *** kg ve 120d: 195 kg 210d: 356 kg 365d: 591 kg / kříž: 130 cm
 Přírustek od narození: 1510 g / 108 šourek 34 cm
 Věk při ZV 366 dní aktuálně k 20.05.21 hmotnost: 552 kg výška v kříži: 130 cm

PLEMENNÉ HODNOTY										LINEARNÍ HODNOCENÍ						
	pp	ru	pp	ru	TR	KT	OS	UT		Hmot	kříž	TR	KT	OS	UT	CE
BÝK	PE	106	118	ME	87	100	106	114	115	115						
MATKA	PE	103	95	ME	98	106	88	92	93	91	794	142	24	21	21	7 73
OTEC	PE	100	127	ME	79	99	107	109	108	110	718	144	29	25	24	8 86

HODNOCEN: TR 6 / /10 KT / / OS / / UT Výsledek:

ÚROVEŇ PLEMENNÝCH HODNOT



č.kat:05 uš.číslo 000777367 081 CZ

Číslo : 777368 081 CZ GERET Z MELČE Číslo katalogu 6
 Dat.nar. : 30.06.2020 Plemeno : Y100 Limousine
 Chovatel : Bystrianská Jana, Melč
 Majitel : Bystrianská Jana, Melč

OOO 271 897 ARMSTRONG 1932109285
 OO ZLM 397 ABIDOL 14.042 30553
 MOO 1403295191 DE HATARI 14.032 95191

OPEC ZIL 193 CABIDOL Z KUNINA 472000698710081
 OMO ZLI 810 SAM ZE SVATÉ KATEŘINY 393000529799042
 MO 244163 981 CZ ZINA VFU 007000244163981
 MMO 163752 981 CZ TVIGI VFU 007000163752981

OOM 262 864 ULTRABEAU 2303330381
 OM 271 764 BACCARA 1932638592
 MOM 1931407992 FR UKRAINE 1931407992

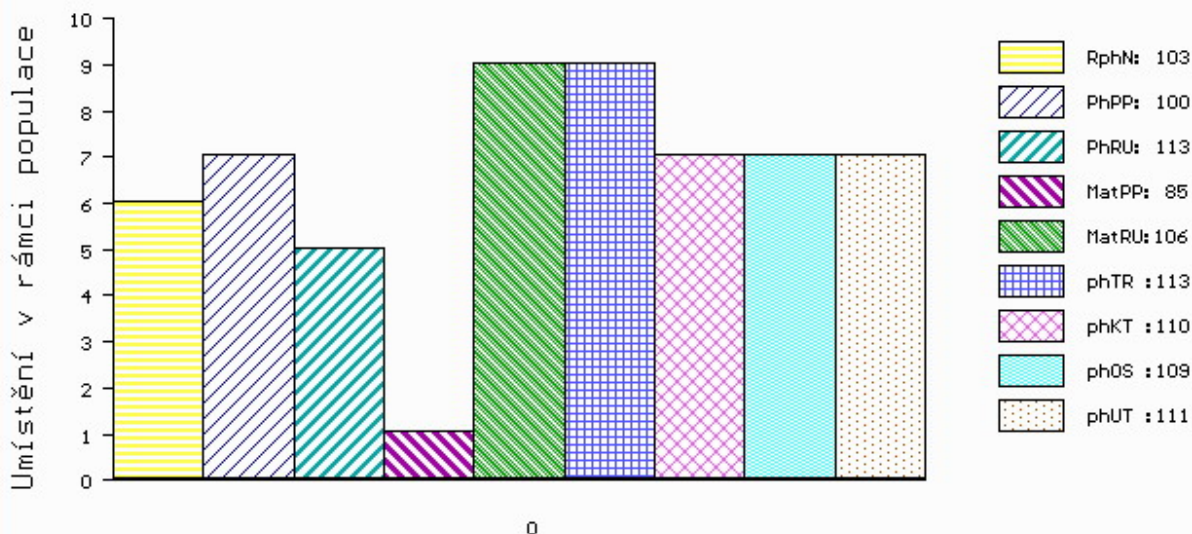
MA 215236 981 CZ /7 ot 434000215236981
 OMM 271 625 UNGARO 2304679677
 MM 2307424 251 FR BRITNEY P 2307424251
 MMM 2304904731 FR VICTORIA P 2304904731

Vl.užit:nar: 43 *** kg ve 120d: 206 kg 210d: 351 kg 365d: 576 kg / kříž: 0 cm
 Přírustek od narození: 1460 g / 103 šourek 31 cm
 Věk při ZV 351 dní aktuálně k 20.05.21 hmotnost: 516 kg výška v kříži: 135 cm

PLEMENNÉ HODNOTY										LINEARNÍ HODNOCENÍ								
	pp	ru	pp	ru	TR	KT	OS	UT		Hmot	kříž	TR	KT	OS	UT	CE		
BÝK	PE	100	113	ME	85	106	113	110	109	111								
MATKA	PE	99	90	ME	91	117	106	98	98	99	780	/	147	26	21	18	7	72
OPEC	PE	100	127	ME	79	99	107	109	108	110	718	/	144	29	25	24	8	86

HODNOCEN: TR 9 / /10 KT / / OS / / UT Výsledek:

ÚROVEŇ PLEMENNÝCH HODNOT



č.kat:06 uš.číslo 000777368 081 CZ