

**KATALOG ZÁKLADNÍHO VÝBĚRU**  
**dne 16.6. 2021**  
**Bouda Petr ing., Voděrádky**  
**Začátek 10,00 hod.**

Č. k.	Číslo býčka	OTEC st.reg.	DATUM NAROZENÍ	PLEM	HM. kg	KŘ. cm	Přír. g	od nar. RPH	CHOVATEL
1	949376 021 CZ	ZIT 826	04.04.20	T100	614	143	1351 g	93	Bouda Petr ing., Voděrádky
2	949377 021 CZ	ZIT 339	18.05.20	T100	549	139	1368 g	94	Bouda Petr ing., Voděrádky
3	949378 021 CZ	ICH 734	24.05.20	T100	621	141	1582 g	101	Bouda Petr ing., Voděrádky

**Plemenné hodnoty uvedené v katalogu jsou počítány k 31.3.2021**



## -Vysvětlivky ke zkratkám ve jménech v katalogu :

- ET - býček narozen po embryotrasferu  
RED - zbarvení red angus  
P,V - bezrohý / volný roh ( \* - testováno testem DNA)  
PP - bezrohý – homozygot ( stanoveno testem DNA )  
R - rohatý ( \* - testováno testem DNA )  
+/, WT/WT - nepřenáší alelu způsobujícími dvojí osvalení (GS, AA,CH,LI,MS)  
MH/+, F/+, WT/del21 - heterozygot s jednou alelou podmiňující dvojí osvalení (GS,AA,CH,LI,MS)  
MH/MH, F/F - homozygot - obě alely podmiňující dvojí osvalení (GS,CH,LI,MS)  
Porodní hmot (nar) - u plemene AA,BA,HE,CH,MS,LI způsob zjišťování porodní hmotnosti v chovu \* \* \* - váženo při narození, \* \* - odhadováno, \* - nesledováno

### U matek plemene BA

Třída	Výška kříž (cm)	Hmotnost (kg)	RPH přímý efekt	RPH mat. efekt	RPH osvalení
SE	147 a více	800 a více	105 a vic	103 a vic	103 a vic
EC	147 a více	800 a více	105 a vic	pod 103	103 a vic
EM	147 a více	800 a více	pod 105	103 a vic	pod 103
CM	pod 147	pod 800	105 a vic	103 a vic	103 a vic
C1	pod 147	pod 800	105 a vic	pod 103	103 a vic
M1	pod 147	pod 800	pod 105	103 a vic	pod 103

### Popisky grafu úrovně plemenných hodnot

Jednotlivé plemenné hodnoty jsou rozděleny do pásem na základě výpočtu kvantilu normálního rozložení, které udávají, jak si konkrétní jedinec stojí v porovnání s průměrem populace plemenných býčků odchovaných v období 2014 – 2019.

pásma	Pozice býka v rámci populace	zkratka	Popis údaje v grafu
10	býk patří hodnotou RPH do 10 % nejlepších býků v daném ukazateli	<i>RphT</i>	RPH pro přírůstek v testu
9	býk patří hodnotou RPH do 20 % nejlepších býků v daném ukazateli	<i>RphN</i>	RPH pro životní přírůstek
8	býk patří hodnotou RPH do 30 % nejlepších býků v daném ukazateli	<i>RpPP</i>	RPH pro přímý efekt porody
7	býk patří hodnotou RPH do 40 % nejlepších býků v daném ukazateli	<i>RpRU</i>	RPH pro přímý efekt růst
6	býk patří hodnotou RPH do 50 % nejlepších býků v daném ukazateli	<i>MatPP</i>	RPH pro maternální efekt porody
5	býk patří hodnotou RPH do průměru býků v daném ukazateli	<i>MatRU</i>	RPH pro maternální efekt růst
4	býk patří hodnotou RPH do 60 % nejlepších býků v daném ukazateli	<i>phTR</i>	RPH pro lineární hodnocení těl. rámec
3	býk patří hodnotou RPH do 70 % nejlepších býků v daném ukazateli	<i>phKT</i>	RPH pro lineární hodnocení kap. těla
2	býk patří hodnotou RPH do 80 % nejlepších býků v daném ukazateli	<i>phOS</i>	RPH pro lineární hodnocení osvalení
1	býk patří hodnotou RPH do 90 % nejlepších býků v daném ukazateli	<i>phUT</i>	RPH pro lineární hodnocení užit. typ

### Hlavní selekční kritéria pro výběr do plemenitby na OPB a odchovu u chovatele

Hlavním selekčním kritériem bude pouze lineární hodnocení při základním výběru.

#### Důvody vyřazení před základním výběrem

- hodnocení tělesného rámce (1,2,3 body dle parametrů daného plemene)
- hodnocení bodů za hmotnost v 365 dnech (1,2,3 body dle parametrů daného plemene)
- nepředvedení býka k základnímu výběru na ohlávce nebo na vodící tyči
- na základě rozhodnutí majitele býka o jeho vyřazení
- zdravotní důvody (displazie varlat, apod.)

#### Důvody vyřazení při základním výběrem

- hodnocení délky těla (1,2,3 body dle parametrů daného plemene)
- hodnocení ukazatelů kapacity těla (1,2,3 body dle parametrů daného plemene)
- hodnocení ukazatelů osvalení (1,2,3 body dle parametrů daného plemene)
- hodnocení užitkového typu (1,2,3 body dle parametrů daného plemene)
- závažné vady exteriéru při základním výběru
- neodpovídající funkčnost končetin při základním výběru
- zdravotní důvody (displazie varlat, apod.)

## Reklamační řád pro základní výběry býků

Majitel odchovávaného býčka má právo podat reklamaci proti rozhodnutí výběrové komise (ČSCHMS). Tato reklamační může mít písemnou nebo ústní formu. Předmětem reklamační může být pouze konečný výsledek výběru (vybrán, odročen, vyřazen), nikoliv nesouhlas s bodovým hodnocením daného býka. Po skončení základního výběru býků vyzve předseda výběrové komise, nebo příslušný inspektor k podání případných protestů (reklamací). Reklamační se podává písemně (emilem) nejpozději následující den po provedení výběru a to řediteli svazu, řediteli PK a členům výběrové komise (bonitérovi), která hodnocení provedla. Jménem majitele býka může jednat také zástupce odchovny plemenných býků (OPB). V případě neshody mezi verdiktem výběrové komise a majitelem býka je býk odročen a bude proveden nový základní výběr. Provedení nového základního výběru je podmíněno složením kauce 5000 Kč za každého reklamovaného býka. Kauce se skládá na účet ČSCHMS nejpozději do 10-ti kalendářních dnů ode dne provedení základního výběru. V případě, že nebudou peníze připsány na účet v daném termínu, platí původní verdikt výběrové komise a reklamační se dále neřeší. Nový základní výběr se uskuteční do 30-ti dnů od sporného výběru na místě, kde byla podána reklamační, pokud se obě strany nedohodnou jinak. Většinové složení komise nesmí být totožné se složením komise, která vynesla sporný verdikt. O složení nové komise rozhoduje Rada PK daného plemene po dohodě s ČSCHMS. O závěru nového základního výběru je sepsán nový výběrový protokol. Proti tomuto rozhodnutí se již nelze dále odvolat. V případě, že je potvrzeno původní rozhodnutí výběrové komise, propadá kauce ve prospěch ČSCHMS, v opačném případě se vrací majiteli býka do 10-ti kalendářních dnů od provedení nového základního výběru. Náklady spojené s novým základním výběrem (zejména cestovné členů výběrové komise, případně oprávněné nároky spojené s odměnou za odvedenou práci) nese strana, která při svém rozhodnutí či jednání nebyla v právu. Tyto náklady jsou zúčtovány na základě vystavené faktury zaslané druhé straně nejpozději do 14 dnů od provedení opakovaného základního výběru. V každém případě se o reklamační vede písemný zápis. Rozhodnutí výběrové komise se váže ke konkrétnímu zvířeti v konkrétním čase a není možno se na něj odvolávat v případných následných sporech.

Schváleno výborem ČSCHMS dne 21.3.2006 v Hradištku pod Medníkem, změny schváleny 24.7.2019 Grémiem předsedů rad plemenných knih v Hradištku pod Medníkem. Vstupuje v platnost dnem schválení.



<b><u>Sekretariát:</u></b> ČSCHMS Praha Těšnov 17 11705 Praha 1 Mobil : +420 724 007 860 Telefon : +420 221 812 865 E-mail : <a href="mailto:info@cschms.cz">info@cschms.cz</a>	<b><u>Ředitel PK</u></b> <i>Kopecký Jan</i> Osík 201 569 67 Osík u Litomyšle Mobil : +420 724 007 862 Telefon : +420 461 612 809 E-mail : <a href="mailto:kopecky@cschms.cz">kopecky@cschms.cz</a>	<b><u>Adresa PK</u></b> <i>Honová Nina</i> Osvoboditelů 35/9 410 02 Lovosice Mobil : +420 724 073 641 E-mail : <a href="mailto:honova@cschms.cz">honova@cschms.cz</a>
--	---	---

Číslo : 949376 021 CZ GERRY Z VESELÍČKA Číslo katalogu 1  
 Dat.nar. : 04.04.2020 Plemeno : T100 Charolais  
 Chovatel : Bouda Petr ing.,Voděrádky  
 Majitel : Bouda Petr ing.,Voděrádky

OOO 265 304 IGLOO.MIC 0393100604  
 OO 271 864 SAUMUR 7121321470  
 MOO 7192127986 FR IDEE 7192127986

O TEC ZIT 826 DEVRED 5703694370  
 OMO ZCH 807 OSTANI 8543362449  
 MO 5703616723 FR ALISEE 5703616723  
 MMO 5703380914 FR ROYALE 5703380914

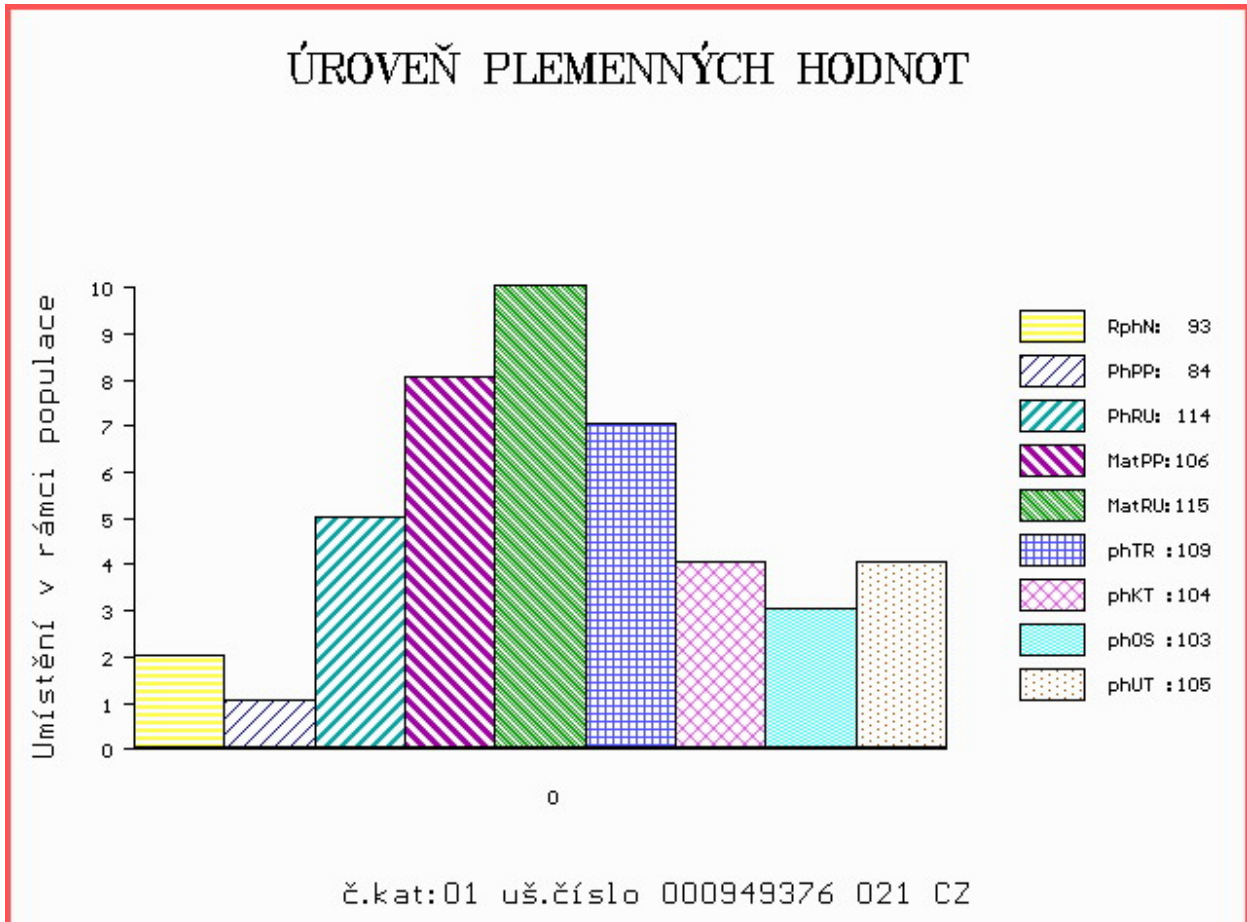
OOM ZTI 102 SUMO 0311102405  
 OM ZTP 410 ROMO Z VESELÍČKA 068000572047021  
 MOM 111057 111 CZ KLÁRA 068000111057111

MA 229595 921 CZ /6 ot 068000229595921  
 OMM ZCH 448 MARTEL P 9596012540  
 MM 128383 111 CZ 068000128383111  
 MMM 111051 111 CZ 068111111051

Vl.užit:nar: 52 \*\* kg ve 120d: 231 kg 210d: 385 kg 365d: 554 kg / kříž: 0 cm  
 Přírustek od narození: 1351 g / 93 šourek 40 cm  
 Věk při ZV 438 dní aktuálně k 25.05.21 hmotnost: 614 kg výška v kříži: 143 cm

PLEMENNÉ HODNOTY										LINEARNÍ HODNOCENÍ							
	pp	ru	pp	ru	TR	KT	OS	UT		Hmot	kříž	TR	KT	OS	UT	CE	
BÝK	PE	84	114	ME	106	115	109	104	103	105							
MATKA	PE	104	112	ME	94	139	105	104	104	104	860	150	27	22	21	8	78
O TEC	PE	82	118	ME	106	89	111	109	109	110	0	0	0	0	0	0	0

HODNOCEN: TR 10 / / 8 KT / / OS / / UT Výsledek:



Číslo : 949377 021 CZ GARP Z VESELÍČKA Číslo katalogu 2  
 Dat.nar. : 18.05.2020 Plemeno : T100 Charolais  
 Chovatel : Bouda Petr ing., Voděrádky  
 Majitel : Bouda Petr ing., Voděrádky

OOO 262 916 PICADOR 7121349662  
 OO ZTI 904 SESAME 5703388462  
 MOO 5797003064 FR NEFLE 5797003064

OTEC ZIT 339 CASTOR 6146791641  
 OMO ZCH 516 MAGENTA 4296105603  
 MO 6146791345 FR TRAGEDIE 6146791345  
 MMO 6105133404 FR OPA 6105133404

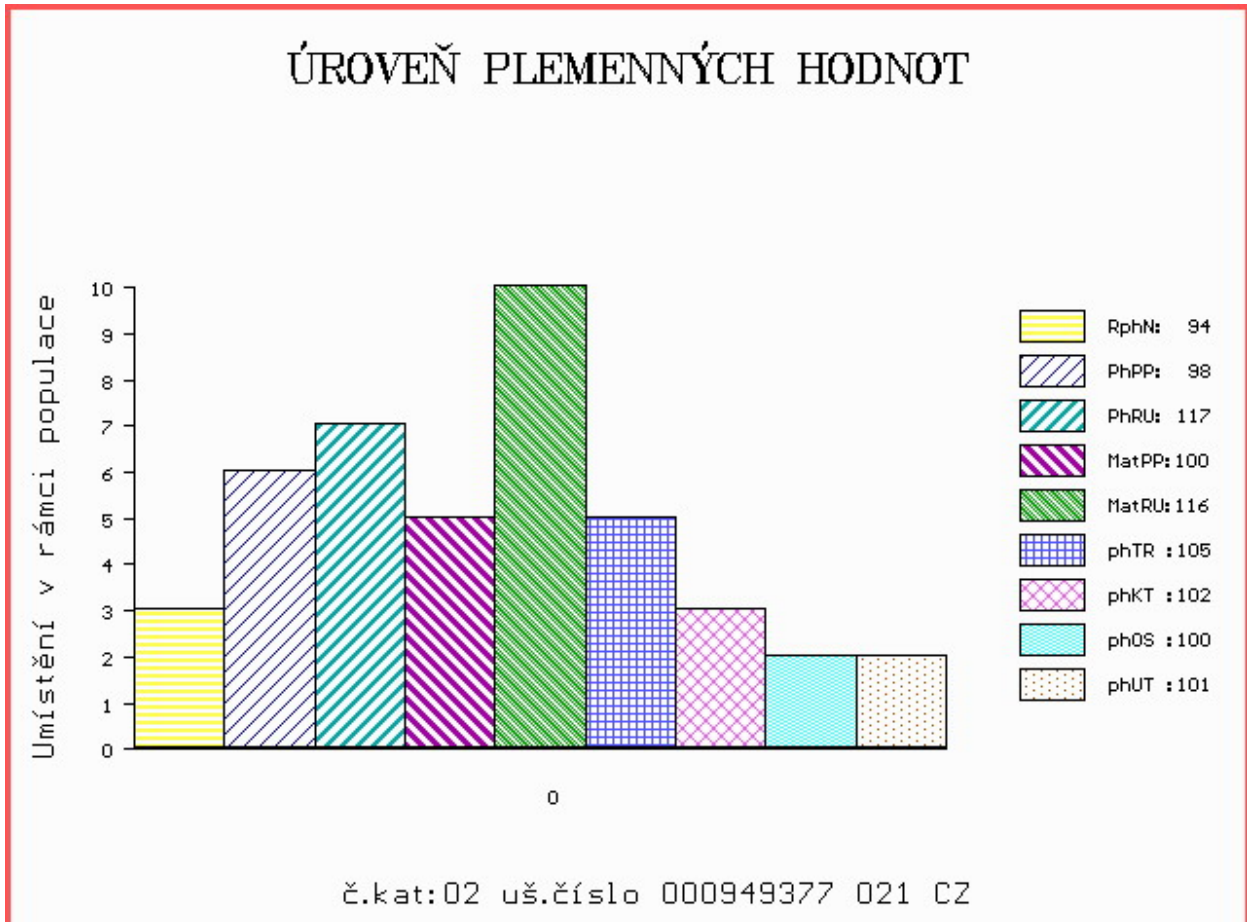
OOM 267 966 JOURNAL 7194121050  
 OM ZTI 241 RANCARD 7121140633  
 MOM 7197147260 FR NETTE 7197147260

MA 325326 921 CZ /5 ot 068000325326921  
 OMM CHP 518 INKA Z VESELÍČKA 068191113360  
 MM 142330 921 CZ NANCY Z VESELÍČKA 068000142330921  
 MMM 2832 417 CZ JALEUSE 2193108661

Vl.užit:nar: 40 \*\* kg ve 120d: 257 kg 210d: 349 kg 365d: 541 kg / kříž: 139 cm  
 Přírustek od narození: 1368 g / 94 šourek 40 cm  
 Věk při ZV 394 dní aktuálně k 25.05.21 hmotnost: 549 kg výška v kříži: 139 cm

PLEMENNÉ HODNOTY										LINEARNÍ HODNOCENÍ							
	pp	ru	pp	ru	TR	KT	OS	UT		Hmot	kříž	TR	KT	OS	UT	CE	
BÝK	PE	98	117	ME	100	116	105	102	100	101							
MATKA	PE	100	124	ME	82	121	105	102	99	101	836	152	26	21	19	7	73
OTEC	PE	93	115	ME	115	109	103	110	110	110	0	0	0	0	0	0	0

HODNOCEN: TR 9 / / 7 KT / / OS / / UT Výsledek:



Číslo : 949378 021 CZ GUCCI Z VESELÍČKA P\* Číslo katalogu 3  
 Dat.nar. : 24.05.2020 Plemeno : T100 Charolais  
 Chovatel : Bouda Petr ing.,Voděrádky  
 Majitel : Bouda Petr ing.,Voděrádky

OOO 281 983 FORGEOT SC P 7121830998  
 OO ZIT 787 ICEBERG PP 6950750721  
 MOO 6950644887 FR FLAMME P 6950644887

OPEC ICH 734 MERLIN P 6950902377  
 OMO 272 292 ROBUSTIN 0700511069  
 MO 6950644912 FR FEERIE 6950644912  
 MMO 6950459155 FR BUVETTE 6950459155

OOM 272 545 TERNOIS 6204783245  
 OM ZTI 900 ARTOIS 5810006623  
 MOM 5811999070 FR PIN UP 5811999070

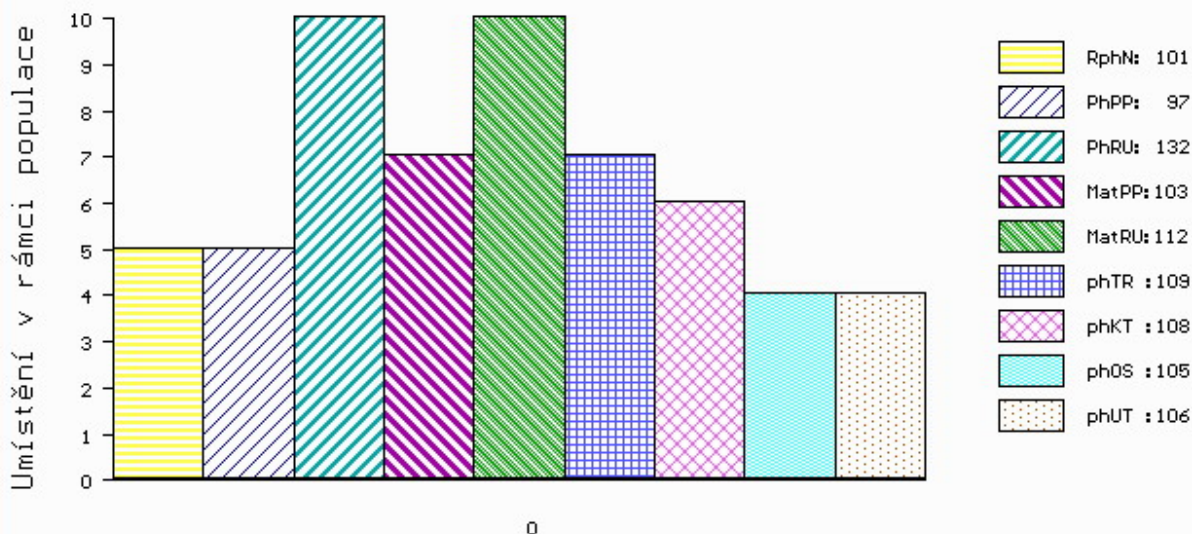
MA 394185 921 CZ /3 ot 068000394185921  
 OMM ZTI 535 SISTERON 2101109480  
 MM 270550 921 CZ 068000270550921  
 MMM 167615 921 CZ P 068000167615921

Vl.užit:nar: 42 \*\* kg ve 120d: 304 kg 210d: 433 kg 365d: 620 kg / kříž: 141 cm  
 Přírustek od narození: 1582 g / 101 šourek 38 cm  
 Věk při ZV 388 dní aktuálně k 25.05.21 hmotnost: 621 kg výška v kříži: 141 cm

PLEMENNÉ HODNOTY										LINEARNÍ HODNOCENÍ							
	pp	ru	pp	ru	TR	KT	OS	UT		Hmot	kříž	TR	KT	OS	UT	CE	
BÝK	PE	97	132	ME	103	112	109	108	105	106							
MATKA	PE	97	123	ME	105	130	105	106	103	105	1012	157	28	23	20	8	79
OPEC	PE	97	117	ME	101	105	105	107	106	106	0	0	0	0	0	0	0

HODNOCEN: TR 10 / /10 KT / / OS / / UT Výsledek:

## ÚROVEŇ PLEMENNÝCH HODNOT



č.kat:03 uš.číslo 000949378 021 CZ