

KATALOG ZÁKLADNÍHO VÝBĚRU

dne 16.6. 2021

Denk Jaroslav, Hodousice

Začátek 10,30 hod.

Č. k.	Číslo býčka	OTEC st.reg.	DATUM NAROZENÍ	PLEM	HM. kg	KŘ. cm	Přír.od g	nar. RPH	CHOVATEL
1	1340 035 CZ	ZLM 590	11.04.20	Y100	574	138	1308 g	102	Denk Jaroslav, Hodousice
2	1342 035 CZ	ZLM 590	27.04.20	Y100	566	136	1318 g	102	Denk Jaroslav, Hodousice
3	39488 035 CZ	ZLM 590	22.05.20	Y100	487	132	1212 g	97	Denk Jaroslav, Hodousice
4	39492 035 CZ	ZLM 590	22.06.20	Y100	502	136	1362 g	90	Denk Jaroslav, Hodousice

Plemenné hodnoty uvedené v katalogu jsou spočítány k 31.3.2021



-Vysvětlivky ke zkratkám ve jménech v katalogu :

- ET - býček narozen po embryotrasferu
RED - zbarvení red angus
P,V - bezrohý / volný roh (* - testováno testem DNA)
PP - bezrohý – homozygot (stanoveno testem DNA)
R - rohatý (* - testováno testem DNA)
+/, WT/WT - nepřenáší alelu způsobujícími dvojí osvalení (GS, AA,CH,LI,MS)
MH/+, F/+, WT/del21 - heterozygot s jednou alelou podmiňující dvojí osvalení (GS,AA,CH,LI,MS)
MH/MH, F/F - homozygot - obě alely podmiňující dvojí osvalení (GS,CH,LI,MS)
Porodní hmot (nar) - u plemene AA,BA,HE,CH,MS,LI způsob zjišťování porodní hmotnosti v chovu * * * - váženo při narození, * * - odhadováno, * - nesledováno

U matek plemene BA

Třída	Výška kříž (cm)	Hmotnost (kg)	RPH přímý efekt	RPH mat. efekt	RPH osvalení
SE	147 a více	800 a více	105 a vic	103 a vic	103 a vic
EC	147 a více	800 a více	105 a vic	pod 103	103 a vic
EM	147 a více	800 a více	pod 105	103 a vic	pod 103
CM	pod 147	pod 800	105 a vic	103 a vic	103 a vic
C1	pod 147	pod 800	105 a vic	pod 103	103 a vic
M1	pod 147	pod 800	pod 105	103 a vic	pod 103

Popisky grafu úrovně plemenných hodnot

Jednotlivé plemenné hodnoty jsou rozděleny do pásem na základě výpočtu kvantilu normálního rozložení, které udávají, jak si konkrétní jedinec stojí v porovnání s průměrem populace plemenných býčků odchovaných v období 2014 – 2019.

pásma	Pozice býka v rámci populace	zkratka	Popis údaje v grafu
10	býk patří hodnotou RPH do 10 % nejlepších býků v daném ukazateli	<i>RphT</i>	RPH pro přírůstek v testu
9	býk patří hodnotou RPH do 20 % nejlepších býků v daném ukazateli	<i>RphN</i>	RPH pro životní přírůstek
8	býk patří hodnotou RPH do 30 % nejlepších býků v daném ukazateli	<i>RpPP</i>	RPH pro přímý efekt porody
7	býk patří hodnotou RPH do 40 % nejlepších býků v daném ukazateli	<i>RpRU</i>	RPH pro přímý efekt růst
6	býk patří hodnotou RPH do 50 % nejlepších býků v daném ukazateli	<i>MatPP</i>	RPH pro maternální efekt porody
5	býk patří hodnotou RPH do průměru býků v daném ukazateli	<i>MatRU</i>	RPH pro maternální efekt růst
4	býk patří hodnotou RPH do 60 % nejlepších býků v daném ukazateli	<i>phTR</i>	RPH pro lineární hodnocení těl. rámec
3	býk patří hodnotou RPH do 70 % nejlepších býků v daném ukazateli	<i>phKT</i>	RPH pro lineární hodnocení kap. těla
2	býk patří hodnotou RPH do 80 % nejlepších býků v daném ukazateli	<i>phOS</i>	RPH pro lineární hodnocení osvalení
1	býk patří hodnotou RPH do 90 % nejlepších býků v daném ukazateli	<i>phUT</i>	RPH pro lineární hodnocení užit. typ

Hlavní selekční kritéria pro výběr do plemnitby na OPB a odchovu u chovatele

Hlavním selekčním kritériem bude pouze lineární hodnocení při základním výběru.

Důvody vyřazení před základním výběrem

- hodnocení tělesného rámce (1,2,3 body dle parametrů daného plemene)
- hodnocení bodů za hmotnost v 365 dnech (1,2,3 body dle parametrů daného plemene)
- nepředvedení býka k základnímu výběru na ohlávce nebo na vodící tyči
- na základě rozhodnutí majitele býka o jeho vyřazení
- zdravotní důvody (displazie varlat, apod.)

Důvody vyřazení při základním výběrem

- hodnocení délky těla (1,2,3 body dle parametrů daného plemene)
- hodnocení ukazatelů kapacity těla (1,2,3 body dle parametrů daného plemene)
- hodnocení ukazatelů osvalení (1,2,3 body dle parametrů daného plemene)
- hodnocení užitkového typu (1,2,3 body dle parametrů daného plemene)
- závažné vady exteriéru při základním výběru
- neodpovídající funkčnost končetin při základním výběru
- zdravotní důvody (displazie varlat, apod.)

Reklamační řád pro základní výběry býků

Majitel odchovávaného býčka má právo podat reklamaci proti rozhodnutí výběrové komise (ČSCHMS). Tato reklamační může mít písemnou nebo ústní formu. Předmětem reklamační může být pouze konečný výsledek výběru (vybrán, odročen, vyřazen), nikoliv nesouhlas s bodovým hodnocením daného býka. Po skončení základního výběru býků vyzve předseda výběrové komise, nebo příslušný inspektor k podání případných protestů (reklamací). Reklamační se podává písemně (emilem) nejpozději následující den po provedení výběru a to řediteli svazu, řediteli PK a členům výběrové komise (bonitérovi), která hodnocení provedla. Jménem majitele býka může jednat také zástupce odchovny plemenných býků (OPB). V případě neshody mezi verdiktem výběrové komise a majitelem býka je býk odročen a bude proveden nový základní výběr. Provedení nového základního výběru je podmíněno složením kauce 5000 Kč za každého reklamovaného býka. Kauce se skládá na účet ČSCHMS nejpozději do 10-ti kalendářních dnů ode dne provedení základního výběru. V případě, že nebudou peníze připsány na účet v daném termínu, platí původní verdikt výběrové komise a reklamační se dále neřeší. Nový základní výběr se uskuteční do 30-ti dnů od sporného výběru na místě, kde byla podána reklamační, pokud se obě strany nedohodnou jinak. Většinové složení komise nesmí být totožné se složením komise, která vynesla sporný verdikt. O složení nové komise rozhoduje Rada PK daného plemene po dohodě s ČSCHMS. O závěru nového základního výběru je sepsán nový výběrový protokol. Proti tomuto rozhodnutí se již nelze dále odvolat. V případě, že je potvrzeno původní rozhodnutí výběrové komise, propadá kauce ve prospěch ČSCHMS, v opačném případě se vrací majiteli býka do 10-ti kalendářních dnů od provedení nového základního výběru. Náklady spojené s novým základním výběrem (zejména cestovné členů výběrové komise, případně oprávněné nároky spojené s odměnou za odvedenou práci) nese strana, která při svém rozhodnutí či jednání nebyla v právu. Tyto náklady jsou zúčtovány na základě vystavené faktury zaslané druhé straně nejpozději do 14 dnů od provedení opakovaného základního výběru. V každém případě se o reklamační vede písemný zápis. Rozhodnutí výběrové komise se váže ke konkrétnímu zvířeti v konkrétním čase a není možno se na něj odvolávat v případných následných sporech.

Schváleno výborem ČSCHMS dne 21.3.2006 v Hradištku pod Medníkem, změny schváleny 24.7.2019 Grémiem předsedů rad plemenných knih v Hradištku pod Medníkem. Vstupuje v platnost dnem schválení.



<u>Sekretariát:</u> ČSCHMS Praha Těšnov 17 11705 Praha 1 Mobil : +420 724 007 860 Telefon : +420 221 812 865 E-mail : info@cschms.cz	<u>Ředitel PK</u> <i>Kopecký Jan</i> Osík 201 569 67 Osík u Litomyšle Mobil : +420 724 007 862 Telefon : +420 461 612 809 E-mail : kopecky@cschms.cz	<u>Adresa PK</u> <i>Honová Nina</i> Osvoboditelů 35/9 410 02 Lovosice Mobil : +420 724 073 641 E-mail : honova@cschms.cz
--	---	---

Číslo : 1340 035 CZ GOLEM Z HODOUSIC ++ V* Číslo katalogu 1
 Dat.nar. : 11.04.2020 Plemeno : Y100 Limousine
 Chovatel : Denk Jaroslav, Hodousice
 Majitel : Denk Jaroslav, Hodousice

OOO 272 072 CERRY P 05.801 15832
 OO ZLM 031 CAYTANO PP 05.346 47544
 MOO 578862370 DE DOREEN P 05.788 62370

OTEC ZLM 590 ABEL Z TODNĚ PP 397000882842031
 OMO ZLI 932 C.N.MAJOR V 05.801 34792
 MO 985808432 DE FABIOLA P 09.858 08432
 MMO 579523083 DE FENIAL 05.795 23083

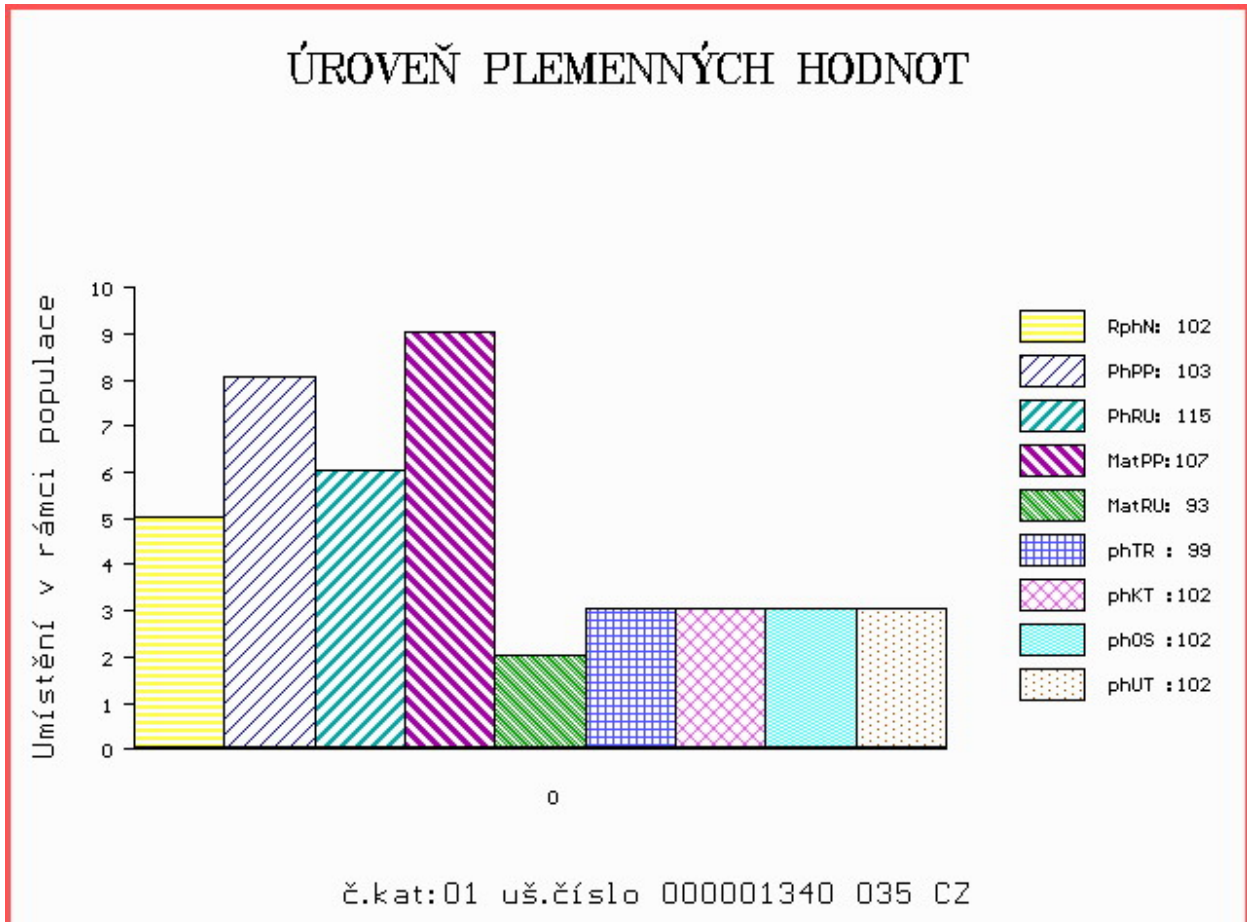
OOM ZLI 558 TALENT MN 8703200461
 OM ZLM 009 URIEL Z CUNKOVA ET 420000743921031
 MOM 4306007525 FR BOHEME 4306007525

MA 559243 931 CZ /4 ot ADRIANA AGF 448000559243931
 OMM ZLI 534 BROUTARD 1526343584
 MM 271960 921 CZ TILUSKA MOF 391000271960921
 MMM 5366549131 FR ALARME 5366549131

Vl.užit:nar: 39 *** kg ve 120d: 210 kg 210d: 323 kg 365d: 517 kg / kříž: 0 cm
 Přírustek od narození: 1308 g / 102 šourek 37 cm
 Věk při ZV 431 dní aktuálně k 25.05.21 hmotnost: 574 kg výška v kříži: 138 cm

PLEMENNÉ HODNOTY										LINEARNÍ HODNOCENÍ							
	pp	ru	pp	ru	TR	KT	OS	UT		Hmot	kříž	TR	KT	OS	UT	CE	
BÝK	PE	103	115	ME	107	93	99	102	102	102							
MATKA	PE	97	107	ME	115	87	101	104	104	103	720	145	24	18	16	6	64
OTEC	PE	96	110	ME	107	102	105	103	103	104	606	143	27	22	22	8	79

HODNOCEN: TR 8 / / 8 KT / / OS / / UT Výsledek:



Číslo : 1342 035 CZ GON Z HODOUSIC F/+ P* Číslo katalogu 2
 Dat.nar. : 27.04.2020 Plemeno : Y100 Limousine
 Chovatel : Denk Jaroslav, Hodousice
 Majitel : Denk Jaroslav, Hodousice

OOO 272 072 CERRY P 05.801 15832
 OO ZLM 031 CAYTANO PP 05.346 47544
 MOO 578862370 DE DOREEN P 05.788 62370

Otec ZLM 590 ABEL Z TODNĚ PP 397000882842031

OMO ZLI 932 C.N.MAJOR V 05.801 34792
 MO 985808432 DE FABIOLA P 09.858 08432
 MMO 579523083 DE FENIAL 05.795 23083

OOM 271 361 ADROIT 1932017859
 OM ZLI 888 EUPLUS 2309430066
 MOM 2395525421 FR VANINA 2305525421

MA 365108 953 CZ /3 ot FRIDA Z KALIŠTĚ 031000365108953

OMM ZLI 481 PHLOX 1607911599
 MM 213677 953 CZ FATTY Z KALIŠTĚ 031000213677953
 MMM 130565 953 CZ FATIMA Z KALIŠTĚ 031000130565953

Vl.užit:nar: 48 *** kg ve 120d: 227 kg 210d: 335 kg 365d: 530 kg / kříž: 136 cm
 Přírustek od narození: 1318 g / 102 šourek 37 cm
 Věk při ZV 415 dní aktuálně k 25.05.21 hmotnost: 566 kg výška v kříži: 136 cm

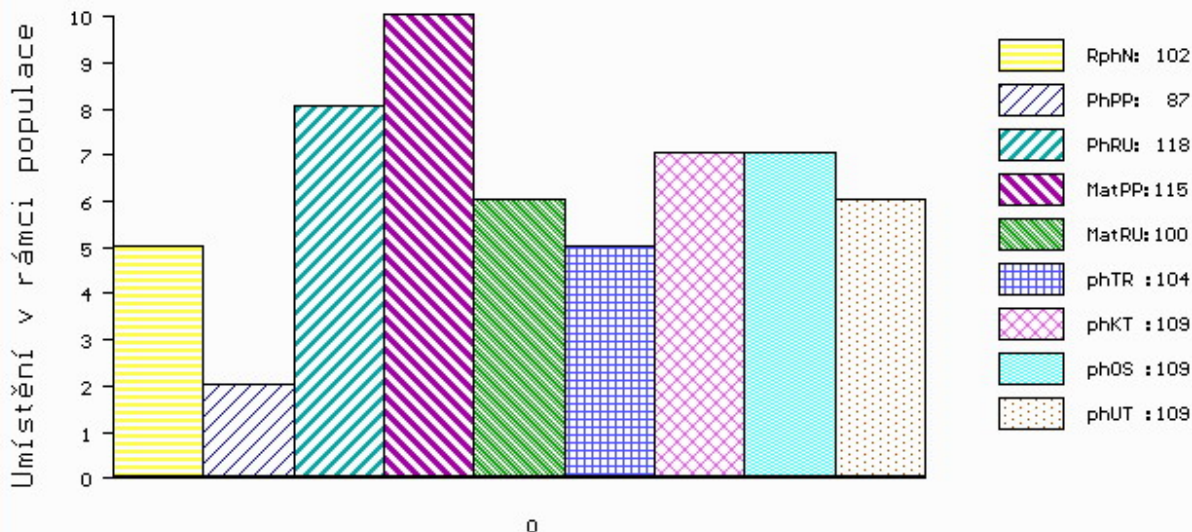
PLEMENNÉ HODNOTY

LINEARNÍ HODNOCENÍ

	pp	ru	pp	ru	TR	KT	OS	UT	Hmot	kříž	TR	KT	OS	UT	CE
BÝK PE	87	118	ME	115	100	104	109	109	109						
MATKA PE	86	115	ME	118	103	105	107	107	107	749	143	20	19	16	61
Otec PE	96	110	ME	107	102	105	103	103	104	606	143	27	22	22	79

HODNOCEN: TR 7 / / 9 KT / / OS / / UT Výsledek:

ÚROVEŇ PLEMENNÝCH HODNOT



č.kat:02 uš.číslo 000001342 035 CZ

Číslo : 39488 035 CZ GARIK Z HODOUSIC ++ V* Číslo katalogu 3
 Dat.nar. : 22.05.2020 Plemeno : Y100 Limousine
 Chovatel : Denk Jaroslav, Hodousice
 Majitel : Denk Jaroslav, Hodousice

OOO 272 072 CERRY P 05.801 15832
 OO ZLM 031 CAYTANO PP 05.346 47544
 MOO 578862370 DE DOREEN P 05.788 62370

OTEC ZLM 590 ABEL Z TODNĚ PP 397000882842031
 OMO ZLI 932 C.N.MAJOR V 05.801 34792
 MO 985808432 DE FABIOLA P 09.858 08432
 MMO 579523083 DE FENIAL 05.795 23083

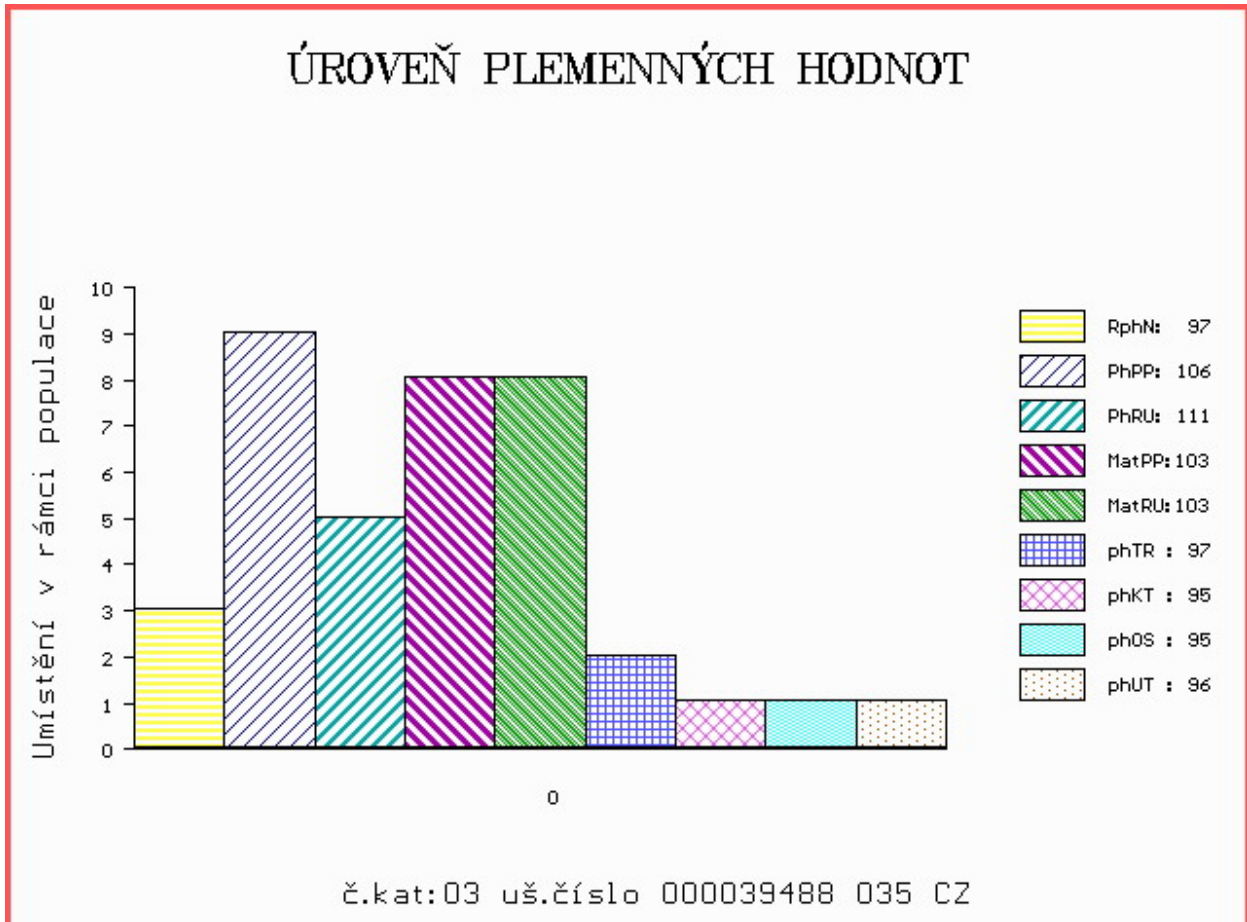
OOM ZLI 437 MOZART Z ČUNKOVA ET 253000156381031
 OM LIP 501 REXÍK Z KALIŠTĚ 031000562343053
 MOM 8167 517 CZ DOLINA Z KALIŠTĚ 031517008167

MA 357497 953 CZ /3 ot BEATA AVENA 028000357497953
 OMM LIP 114 CHULIO 007517003850
 MM 100346 953 CZ 028000100346953
 MMM 1831 517 CZ 028517001831

Vl.užit:nar: 41 *** kg ve 120d: 208 kg 210d: 303 kg 365d: 484 kg / kříž: 132 cm
 Přírustek od narození: 1212 g / 97 šourek 36 cm
 Věk při ZV 390 dní aktuálně k 25.05.21 hmotnost: 487 kg výška v kříži: 132 cm

PLEMENNÉ HODNOTY										LINEARNÍ HODNOCENÍ						
	pp	ru	pp	ru	TR	KT	OS	UT		Hmot	kříž	TR	KT	OS	UT	CE
BÝK	PE	106	111	ME	103	103	97	95	95	96						
MATKA	PE	99	114	ME	107	102	105	96	94	96	715 /	143	17	18	15	6 56
OTEC	PE	96	110	ME	107	102	105	103	103	104	606 /	143	27	22	22	8 79

HODNOCEN: TR 6 / / 5 KT / / OS / / UT Výsledek:



Číslo : 39492 035 CZ GROM Z HODOUSIC +/- V* Číslo katalogu 4
 Dat.nar. : 22.06.2020 Plemeno : Y100 Limousine
 Chovatel : Denk Jaroslav, Hodousice
 Majitel : Denk Jaroslav, Hodousice

OOO 272 072 CERRY P 05.801 15832
 OO ZLM 031 CAYTANO PP 05.346 47544
 MOO 578862370 DE DOREEN P 05.788 62370

Otec ZLM 590 ABEL Z TODNĚ PP 397000882842031

OMO ZLI 932 C.N.MAJOR V 05.801 34792
 MO 985808432 DE FABIOLA P 09.858 08432
 MMO 579523083 DE FENIAL 05.795 23083

OOM ZLI 923 DIAMANT P 1932978570
 OM ZLM 150 VÁVRA BOVET ET 069000662027053
 MOM 1629597593 FR UVALE 1629597593

MA 365106 953 CZ /3 ot DELTA Z KALIŠTĚ 031000365106953

OMM ZLI 264 HUBERT VFU 007517003826
 MM 43311 953 CZ DEJNA Z KALIŠTĚ 031000043311953
 MMM 113026 511 CZ DOBROTA Z KALIŠTĚ 031511113026

Vl.užit:nar: 43 *** kg ve 120d: 233 kg 210d: 304 kg 365d: 547 kg / kříž: 136 cm
 Přírustek od narození: 1362 g / 90 šourek 36 cm
 Věk při ZV 359 dní aktuálně k 25.05.21 hmotnost: 502 kg výška v kříži: 136 cm

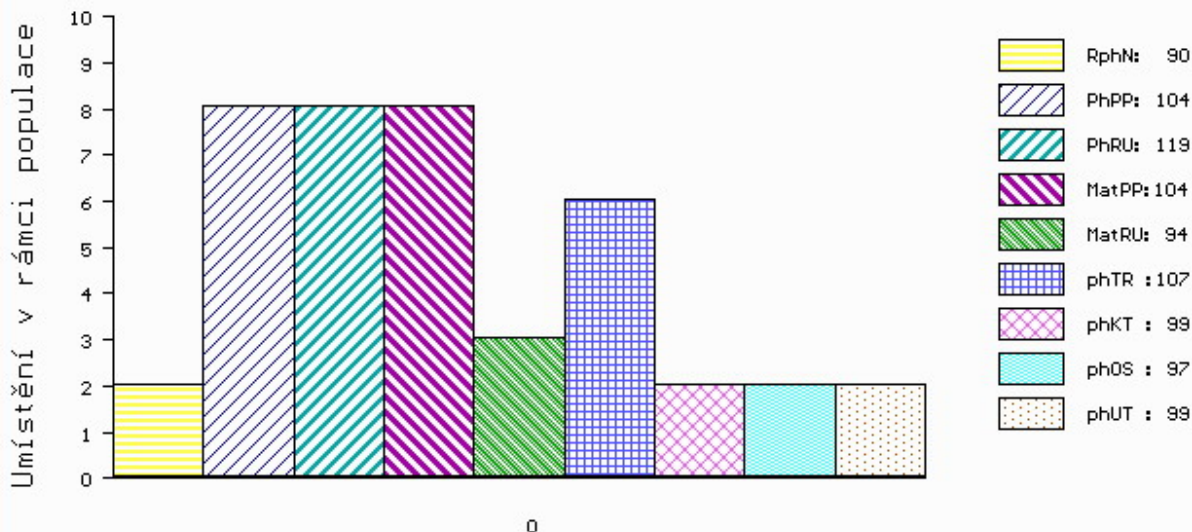
PLEMENNÉ HODNOTY

LINEARNÍ HODNOCENÍ

	pp	ru	pp	ru	TR	KT	OS	UT	Hmot	kříž	TR	KT	OS	UT	CE		
BÝK	PE	104	119	ME	104	94	107	99	97	99							
MATKA	PE	98	111	ME	108	94	102	93	91	93	745	144	21	20	20	7	68
Otec	PE	96	110	ME	107	102	105	103	103	104	606	143	27	22	22	8	79

HODNOCEN: TR 9 / / 9 KT / / OS / / UT Výsledek:

ÚROVEŇ PLEMENNÝCH HODNOT



č.kat:04 uš.číslo 000039492 035 CZ