

KATALOG ZÁKLADNÍHO VÝBĚRU

dne 16.6. 2021

Měcholupská zemědělská a.s.

Začátek 11,00 hod.

Č. k.	Číslo býčka	OTEC st.reg.	DATUM NAROZENÍ	PLEM	HM. kg	KŘ. cm	Přír.od g	nar. RPH	CHOVATEL
1	13948 035 CZ	PSI 497	02.04.20	S100	654	140	1478 g	94	Měcholupská zemědělská a.s.
2	13949 035 CZ	PSI 497	04.04.20	S100	700	136	1615 g	101	Měcholupská zemědělská a.s.
3	13950 035 CZ	PSI 497	09.04.20	S100	776	139	1788 g	110	Měcholupská zemědělská a.s.
4	13951 035 CZ	PSI 497	11.04.20	S100	728	144	1685 g	109	Měcholupská zemědělská a.s.
5	13954 035 CZ	PSI 497	01.05.20	S100	664	135	1608 g	104	Měcholupská zemědělská a.s.
6	13955 035 CZ	PSI 497	11.05.20	S100	710	138	1775 g	102	Měcholupská zemědělská a.s.
7	13957 035 CZ	ISI 355	10.06.20	S100	626	141	1685 g	92	Měcholupská zemědělská a.s.
8	13918 035 CZ	ZIT 965	05.04.20	T100	646	134	1469 g	103	Měcholupská zemědělská a.s.
9	13919 035 CZ	ZIT 965	08.04.20	T100	610	134	1384 g	99	Měcholupská zemědělská a.s.
10	13921 035 CZ	ZIT 965	21.04.20	T100	690	137	1631 g	101	Měcholupská zemědělská a.s.
11	13923 035 CZ	ZIT 965	03.05.20	T100	698	136	1703 g	107	Měcholupská zemědělská a.s.
12	13925 035 CZ	ICH 754	21.05.20	T100	608	135	1540 g	97	Měcholupská zemědělská a.s.

Plemenné hodnoty uvedené v katalogu jsou spočítány k 31.3.2021



-Vysvětlivky ke zkratkám ve jménech v katalogu :

- ET - býček narozen po embryotrasferu
RED - zbarvení red angus
P,V - bezrohý / volný roh (* - testováno testem DNA)
PP - bezrohý – homozygot (stanoveno testem DNA)
R - rohatý (* - testováno testem DNA)
+/, WT/WT - nepřenáší alelu způsobujícími dvojí osvalení (GS, AA,CH,LI,MS)
MH/+, F/+, WT/del21 - heterozygot s jednou alelou podmiňující dvojí osvalení (GS,AA,CH,LI,MS)
MH/MH, F/F - homozygot - obě alely podmiňující dvojí osvalení (GS,CH,LI,MS)
Porodní hmot (nar) - u plemene AA,BA,HE,CH,MS,LI způsob zjišťování porodní hmotnosti v chovu * * * - váženo při narození, * * - odhadováno, * - nesledováno

U matek plemene BA

Třída	Výška kříž (cm)	Hmotnost (kg)	RPH přímý efekt	RPH mat. efekt	RPH osvalení
SE	147 a více	800 a více	105 a vic	103 a vic	103 a vic
EC	147 a více	800 a více	105 a vic	pod 103	103 a vic
EM	147 a více	800 a více	pod 105	103 a vic	pod 103
CM	pod 147	pod 800	105 a vic	103 a vic	103 a vic
C1	pod 147	pod 800	105 a vic	pod 103	103 a vic
M1	pod 147	pod 800	pod 105	103 a vic	pod 103

Popisky grafu úrovně plemenných hodnot

Jednotlivé plemenné hodnoty jsou rozděleny do pásem na základě výpočtu kvantilu normálního rozložení, které udávají, jak si konkrétní jedinec stojí v porovnání s průměrem populace plemenných býčků odchovaných v období 2014 – 2019.

pásma	Pozice býka v rámci populace	zkratka	Popis údaje v grafu
10	býk patří hodnotou RPH do 10 % nejlepších býků v daném ukazateli	<i>RphT</i>	RPH pro přírůstek v testu
9	býk patří hodnotou RPH do 20 % nejlepších býků v daném ukazateli	<i>RphN</i>	RPH pro životní přírůstek
8	býk patří hodnotou RPH do 30 % nejlepších býků v daném ukazateli	<i>RpPP</i>	RPH pro přímý efekt porody
7	býk patří hodnotou RPH do 40 % nejlepších býků v daném ukazateli	<i>RpRU</i>	RPH pro přímý efekt růst
6	býk patří hodnotou RPH do 50 % nejlepších býků v daném ukazateli	<i>MatPP</i>	RPH pro maternální efekt porody
5	býk patří hodnotou RPH do průměru býků v daném ukazateli	<i>MatRU</i>	RPH pro maternální efekt růst
4	býk patří hodnotou RPH do 60 % nejlepších býků v daném ukazateli	<i>phTR</i>	RPH pro lineární hodnocení těl. rámec
3	býk patří hodnotou RPH do 70 % nejlepších býků v daném ukazateli	<i>phKT</i>	RPH pro lineární hodnocení kap. těla
2	býk patří hodnotou RPH do 80 % nejlepších býků v daném ukazateli	<i>phOS</i>	RPH pro lineární hodnocení osvalení
1	býk patří hodnotou RPH do 90 % nejlepších býků v daném ukazateli	<i>phUT</i>	RPH pro lineární hodnocení užit. typ

Hlavní selekční kritéria pro výběr do plemnitby na OPB a odchovu u chovatele

Hlavním selekčním kritériem bude pouze lineární hodnocení při základním výběru.

Důvody vyřazení před základním výběrem

- hodnocení tělesného rámce (1,2,3 body dle parametrů daného plemene)
- hodnocení bodů za hmotnost v 365 dnech (1,2,3 body dle parametrů daného plemene)
- nepředvedení býka k základnímu výběru na ohlávce nebo na vodící tyči
- na základě rozhodnutí majitele býka o jeho vyřazení
- zdravotní důvody (displazie varlat, apod.)

Důvody vyřazení při základním výběrem

- hodnocení délky těla (1,2,3 body dle parametrů daného plemene)
- hodnocení ukazatelů kapacity těla (1,2,3 body dle parametrů daného plemene)
- hodnocení ukazatelů osvalení (1,2,3 body dle parametrů daného plemene)
- hodnocení užitkového typu (1,2,3 body dle parametrů daného plemene)
- závažné vady exteriéru při základním výběru
- neodpovídající funkčnost končetin při základním výběru
- zdravotní důvody (displazie varlat, apod.)

Reklamační řád pro základní výběry býků

Majitel odchovávaného býčka má právo podat reklamaci proti rozhodnutí výběrové komise (ČSCHMS). Tato reklamační může mít písemnou nebo ústní formu. Předmětem reklamační může být pouze konečný výsledek výběru (vybrán, odročen, vyřazen), nikoliv nesouhlas s bodovým hodnocením daného býka. Po skončení základního výběru býků vyzve předseda výběrové komise, nebo příslušný inspektor k podání případných protestů (reklamací). Reklamační se podává písemně (emilem) nejpozději následující den po provedení výběru a to řediteli svazu, řediteli PK a členům výběrové komise (bonitérovi), která hodnocení provedla. Jménem majitele býka může jednat také zástupce odchovny plemenných býků (OPB). V případě neshody mezi verdiktem výběrové komise a majitelem býka je býk odročen a bude proveden nový základní výběr. Provedení nového základního výběru je podmíněno složením kauce 5000 Kč za každého reklamovaného býka. Kauce se skládá na účet ČSCHMS nejpozději do 10-ti kalendářních dnů ode dne provedení základního výběru. V případě, že nebudou peníze připsány na účet v daném termínu, platí původní verdikt výběrové komise a reklamační se dále neřeší. Nový základní výběr se uskuteční do 30-ti dnů od sporného výběru na místě, kde byla podána reklamační, pokud se obě strany nedohodnou jinak. Většinové složení komise nesmí být totožné se složením komise, která vynesla sporný verdikt. O složení nové komise rozhoduje Rada PK daného plemene po dohodě s ČSCHMS. O závěru nového základního výběru je sepsán nový výběrový protokol. Proti tomuto rozhodnutí se již nelze dále odvolat. V případě, že je potvrzeno původní rozhodnutí výběrové komise, propadá kauce ve prospěch ČSCHMS, v opačném případě se vrací majiteli býka do 10-ti kalendářních dnů od provedení nového základního výběru. Náklady spojené s novým základním výběrem (zejména cestovné členů výběrové komise, případně oprávněné nároky spojené s odměnou za odvedenou práci) nese strana, která při svém rozhodnutí či jednání nebyla v právu. Tyto náklady jsou zúčtovány na základě vystavené faktury zaslané druhé straně nejpozději do 14 dnů od provedení opakovaného základního výběru. V každém případě se o reklamační vede písemný zápis. Rozhodnutí výběrové komise se váže ke konkrétnímu zvířeti v konkrétním čase a není možno se na něj odvolávat v případných následných sporech.

Schváleno výborem ČSCHMS dne 21.3.2006 v Hradištku pod Medníkem, změny schváleny 24.7.2019 Grémiem předsedů rad plemenných knih v Hradištku pod Medníkem. Vstupuje v platnost dnem schválení.



<u>Sekretariát:</u> ČSCHMS Praha Těšnov 17 11705 Praha 1 Mobil : +420 724 007 860 Telefon : +420 221 812 865 E-mail : info@cshms.cz	<u>Ředitel PK</u> Kopecký Jan Osík 201 569 67 Osík u Litomyšle Mobil : +420 724 007 862 Telefon : +420 461 612 809 E-mail : kopecky@cshms.cz	<u>Adresa PK</u> Honová Nina Osvoboditelů 35/9 410 02 Lovosice Mobil : +420 724 073 641 E-mail : honova@cshms.cz
--	--	--

Číslo : 13948 035 CZ GENESIS MĚCHOLUPSKÝ PP Číslo katalogu 1
 Dat.nar. : 02.04.2020 Plemeno : S100 Masný simentál
 Chovatel : Měcholupská zemědělská a.s.
 Majitel : Měcholupská zemědělská a.s.

OOO ZSI 534 FGAF ZEGNA 230R P 638986
 OO ZMS 154 ZDENO MĚCHOLUPSKÝ ET P 427000751484032
 MOO 437061 931 CZ UGANA Z OSTRÉHO PP 430000437061931

OTEC PSI 497 DENIS MĚCHOLUPSKÝ P 427000894484032
 OMO ZSI 988 VLASTÍK Z PODLEŠÍ PP 061000549822042
 MO 544179 931 CZ ALFA Z PĚČÍNA P 268000544179931
 MMO 389525 931 CZ TETRA Z PĚČÍNA P 268000389525931

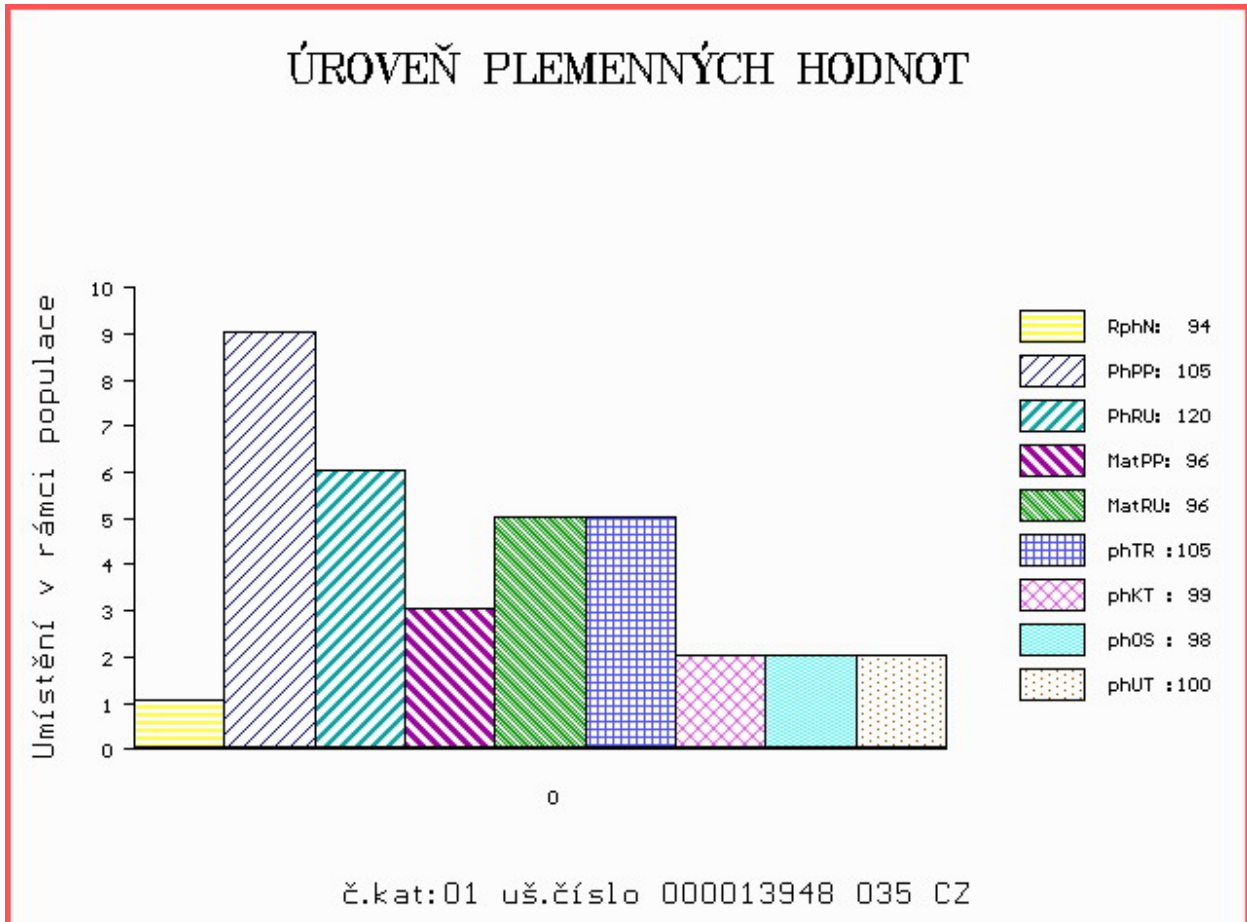
OOM 279 346 CAIRNVIEW SNAZZY M066099
 OM ZSI 965 CHYANHAL AMOS 09 R 383852100049
 MOM 906234424256 UK KILBRIDE FARM EUNICE 55T F082227

MA 444016 932 CZ /4 ot P 427000444016932
 OMM SIP 684 OGAR Z LEŽNICE P 400000503724041
 MM 290776 932 CZ MILOS STAR 8X P 045000290776932
 MMM 196548 932 CZ MILOS STAR 16T P 045000196548932

Vl.užit:nar: 45 *** kg ve 120d: 193 kg 210d: 323 kg 365d: 577 kg / kříž: 0 cm
 Přírustek od narození: 1478 g / 94 šourek 38 cm
 Věk při ZV 440 dní aktuálně k 19.05.21 hmotnost: 654 kg výška v kříži: 140 cm

PLEMENNÉ HODNOTY										LINEARNÍ HODNOCENÍ							
	pp	ru	pp	ru	TR	KT	OS	UT		Hmot	kříž	TR	KT	OS	UT	CE	
BÝK	PE	105	120	ME	96	96	105	99	98	100							
MATKA	PE	109	99	ME	98	95	97	94	95	95	700	148	23	21	19	7	70
OTEC	PE	99	141	ME	96	96	116	112	108	111	636	139	27	19	17	6	69

HODNOCEN: TR 7 / /10 KT / / OS / / UT Výsledek:



Číslo : 13949 035 CZ GLOBUS MĚCHOLUPSKÝ PP Číslo katalogu 2
 Dat.nar. : 04.04.2020 Plemeno : S100 Masný simentál
 Chovatel : Měcholupská zemědělská a.s.
 Majitel : Měcholupská zemědělská a.s.

OOO ZSI 534 FGAF ZEGNA 230R P 638986
 OO ZMS 154 ZDENO MĚCHOLUPSKÝ ET P 427000751484032
 MOO 437061 931 CZ UGANA Z OSTRÉHO PP 430000437061931

OTEC PSI 497 DENIS MĚCHOLUPSKÝ P 427000894484032
 OMO ZSI 988 VLASTÍK Z PODLEŠÍ PP 061000549822042
 MO 544179 931 CZ ALFA Z PĚČÍNA P 268000544179931
 MMO 389525 931 CZ TETRA Z PĚČÍNA P 268000389525931

OOM 268 504 STACHUS V 09.321 15586
 OM BJ 185 STEINADLER PP 09.376 31910
 MOM 932115555 DE HITZE 115 P 09.321 15555

MA 444013 932 CZ /5 ot PP 427000444013932
 OMM ZSI 013 SHAWEST LEGEND 1A P237580
 MM 168179 932 CZ MILOS TRIPLE J MISS 3T P 045000168179932
 MMM 129101 304 CZ MILOS TRIPLE J MISS 69L P 045000129101304

Vl.užit:nar: 38 *** kg ve 120d: 199 kg 210d: 337 kg 365d: 619 kg / kříž: 0 cm
 Přírustek od narození: 1615 g / 101 šourek 39 cm
 Věk při ZV 438 dní aktuálně k 19.05.21 hmotnost: 700 kg výška v kříži: 136 cm

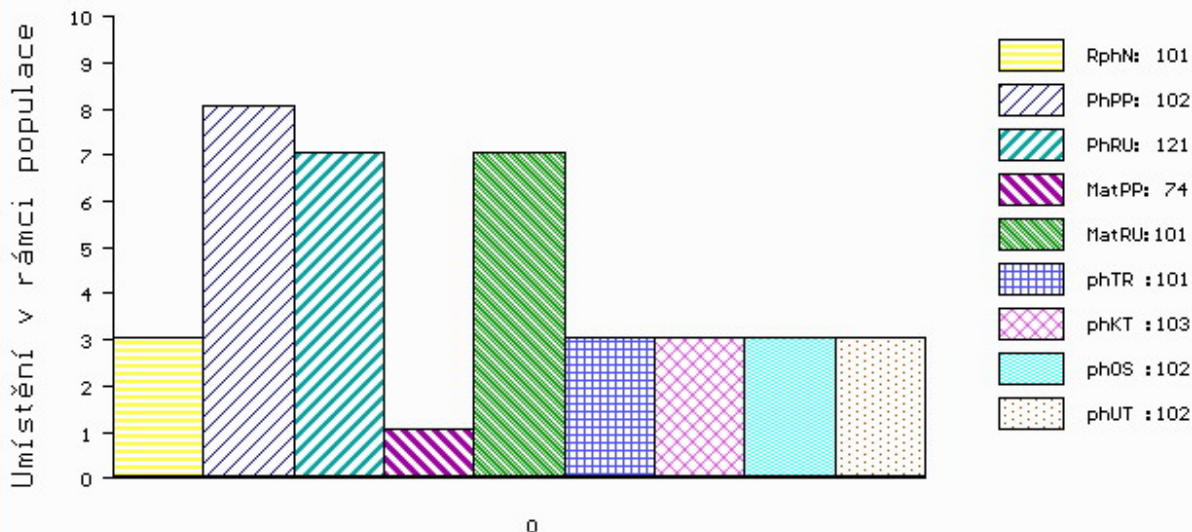
PLEMENNÉ HODNOTY

LINEARNÍ HODNOCENÍ

	pp	ru	pp	ru	TR	KT	OS	UT	Hmot	kříž	TR	KT	OS	UT	CE		
BÝK	PE	102	121	ME	74	101	101	103	102	102							
MATKA	PE	97	103	ME	71	106	93	91	90	90	792	147	26	20	18	6	70
OTEC	PE	99	141	ME	96	96	116	112	108	111	636	139	27	19	17	6	69

HODNOCEN: TR 5 / /10 KT / / OS / / UT Výsledek:

ÚROVEŇ PLEMENNÝCH HODNOT



č.kat:02 uš.číslo 000013949 035 CZ

Číslo : 13950 035 CZ GARDE MĚCHOLUPSKÝ P* Číslo katalogu 3
 Dat.nar. : 09.04.2020 Plemeno : S100 Masný simentál
 Chovatel : Měcholupská zemědělská a.s.
 Majitel : Měcholupská zemědělská a.s.

OOO ZSI 534 FGAF ZEGNA 230R P 638986
 OO ZMS 154 ZDENO MĚCHOLUPSKÝ ET P 427000751484032
 MOO 437061 931 CZ UGANA Z OSTRÉHO PP 430000437061931

OTEC PSI 497 DENIS MĚCHOLUPSKÝ P 427000894484032
 OMO ZSI 988 VLASTÍK Z PODLEŠÍ PP 061000549822042
 MO 544179 931 CZ ALFA Z PĚČÍNA P 268000544179931
 MMO 389525 931 CZ TETRA Z PĚČÍNA P 268000389525931

OOM ZSI 283 LYKKE SIRIUS P 41344-00241
 OM ZSI 369 LYKKE ANDERS P 41344-00335
 MOM 4134400226 DK LYKKE RONJA 41344-00226

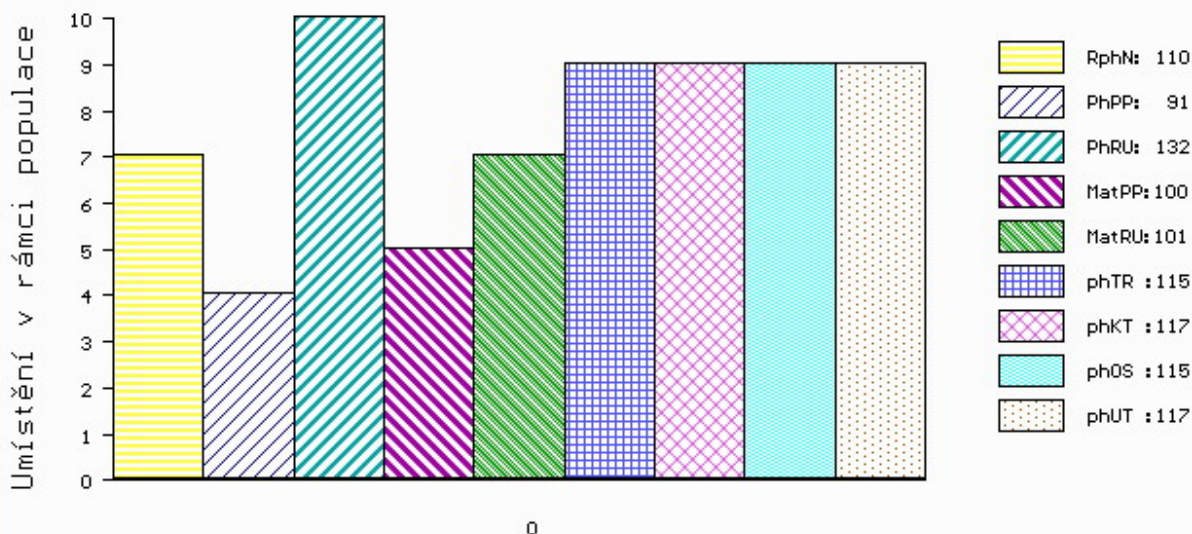
MA 146463 941 CZ /7 ot OLA Z LEZNICE R 340000146463941
 OMM ZSI 167 BOVET IGLU P 069591115645
 MM 817 942 CZ R 061000000817942
 MMM 108278 507 CZ R 140507108278

Vl.užit:nar: 52 *** kg ve 120d: 229 kg 210d: 371 kg 365d: 695 kg / kříž: 0 cm
 Přírustek od narození: 1788 g / 110 šourek 43 cm
 Věk při ZV 433 dní aktuálně k 19.05.21 hmotnost: 776 kg výška v kříži: 139 cm

PLEMENNÉ HODNOTY										LINEARNÍ HODNOCENÍ						
	pp	ru	pp	ru	TR	KT	OS	UT		Hmot	kříž	TR	KT	OS	UT	CE
BÝK	PE	91	132	ME	100	101	115	117	115	117						
MATKA	PE	95	114	ME	97	111	110	107	105	107	802	148	26	23	20	8 77
OTEC	PE	99	141	ME	96	96	116	112	108	111	636	139	27	19	17	6 69

HODNOCEN: TR 7 / /10 KT / / OS / / UT Výsledek:

ÚROVEŇ PLEMENNÝCH HODNOT



č.kat:03 uš.číslo 000013950 035 CZ

Číslo : 13951 035 CZ GAJDOŠ MĚCHOLUPSKÝ PP Číslo katalogu 4
 Dat.nar. : 11.04.2020 Plemeno : S100 Masný simentál
 Chovatel : Měcholupská zemědělská a.s.
 Majitel : Měcholupská zemědělská a.s.

OOO ZSI 534 FGAF ZEGNA 230R P 638986
 OO ZMS 154 ZDENO MĚCHOLUPSKÝ ET P 427000751484032
 MOO 437061 931 CZ UGANA Z OSTRÉHO PP 430000437061931

OTEC PSI 497 DENIS MĚCHOLUPSKÝ P 427000894484032
 OMO ZSI 988 VLASTÍK Z PODLESÍ PP 061000549822042
 MO 544179 931 CZ ALFA Z PĚČÍNA P 268000544179931
 MMO 389525 931 CZ TETRA Z PĚČÍNA P 268000389525931

OOM ZSI 284 HOLM ULRICK P 36545-00514
 OM ZSI 891 UMA Z PODLESÍ R 061000543075042
 MOM 122476 507 CZ P 061507122476

MA 380694 932 CZ /5 ot P 427000380694932
 OMM SIP 684 OGAR Z LEŽNICE P 400000503724041
 MM 290784 932 CZ MILOS MISS POLL ANKONY 29X P 045000290784932
 MMM 38631 932 CZ MILOS MISS POLL ANKONY 49P P 045000038631932

Vl.užit:nar: 49 *** kg ve 120d: 248 kg 210d: 438 kg 365d: 667 kg / kříž: 0 cm
 Přírustek od narození: 1685 g / 109 šourek 44 cm
 Věk při ZV 431 dní aktuálně k 19.05.21 hmotnost: 728 kg výška v kříži: 144 cm

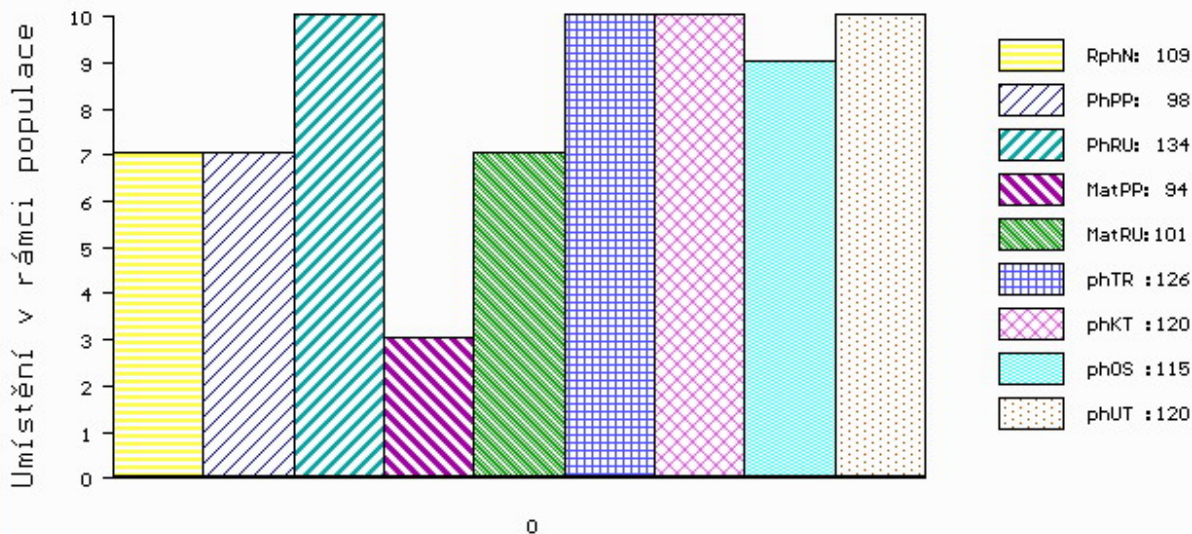
PLEMENNÉ HODNOTY

LINEARNÍ HODNOCENÍ

	pp	ru	pp	ru	TR	KT	OS	UT	Hmot	kříž	TR	KT	OS	UT	CE		
BÝK	PE	98	134	ME	94	101	126	120	115	120							
MATKA	PE	99	114	ME	91	112	115	108	104	108	796	146	26	22	20	7	75
OTEC	PE	99	141	ME	96	96	116	112	108	111	636	139	27	19	17	6	69

HODNOCEN: TR 9 / /10 KT / / OS / / UT Výsledek:

ÚROVEŇ PLEMENNÝCH HODNOT



č.kat:04 uš.číslo 000013951 035 CZ

Číslo : 13954 035 CZ GINO MĚCHOLUPSKÝ P* Číslo katalogu 5
 Dat.nar. : 01.05.2020 Plemeno : S100 Masný simentál
 Chovatel : Měcholupská zemědělská a.s.
 Majitel : Měcholupská zemědělská a.s.

OOO ZSI 534 FGAF ZEGNA 230R P 638986
 OO ZMS 154 ZDENO MĚCHOLUPSKÝ ET P 427000751484032
 MOO 437061 931 CZ UGANA Z OSTRÉHO PP 430000437061931

OTEC PSI 497 DENIS MĚCHOLUPSKÝ P 427000894484032
 OMO ZSI 988 VLASTÍK Z PODLESÍ PP 061000549822042
 MO 544179 931 CZ ALFA Z PĚČÍNA P 268000544179931
 MMO 389525 931 CZ TETRA Z PĚČÍNA P 268000389525931

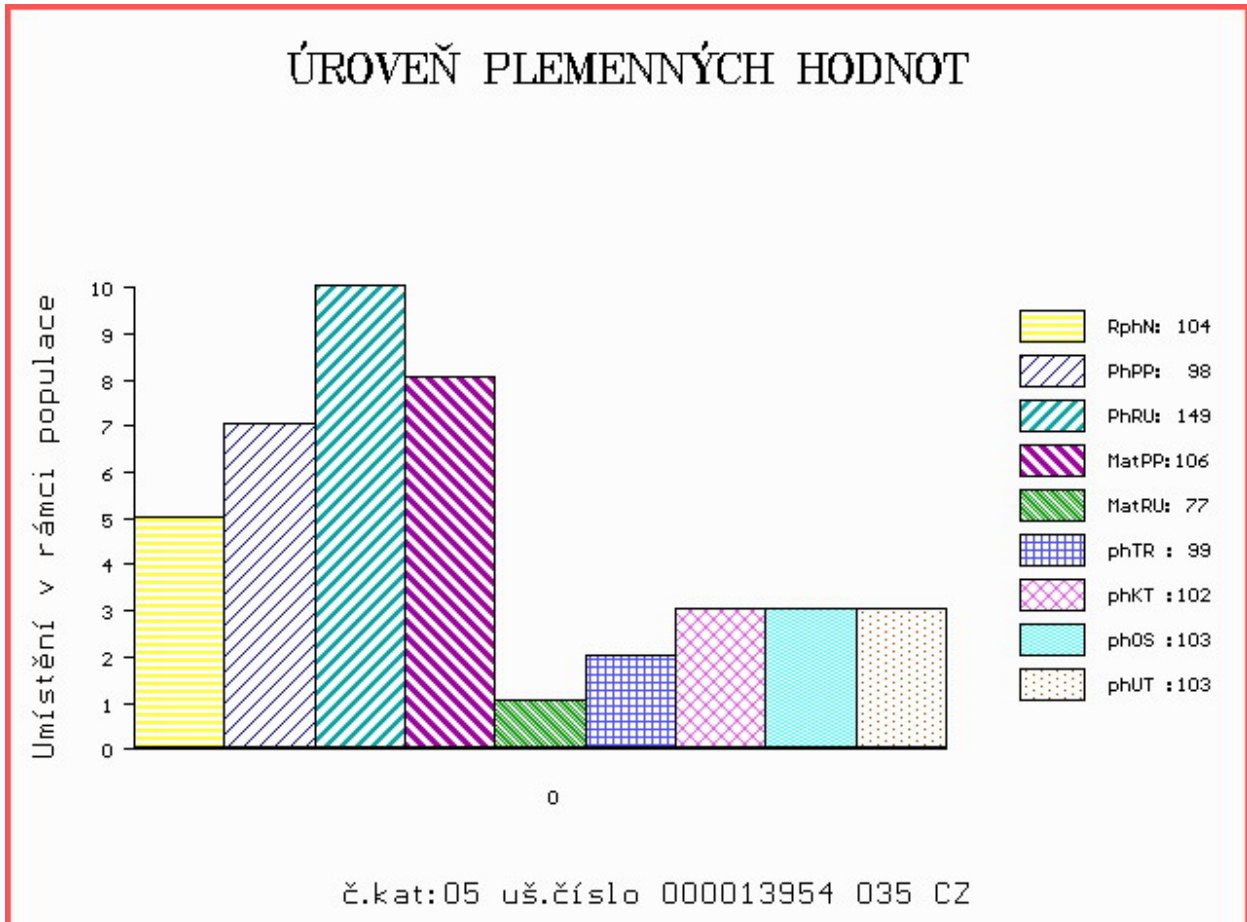
OOM 265 338 HARKAWAY ENFORCER 16 Y HPF P193266
 OM 265 495 FS MR DYNASTY 345C P319016
 MOM 0 BAR 5 MS ROYALTY 407A T243455-V

MA 222673 961 CZ /13 ot MILOŠ MISS DYNASTY 2R ET R 393000222673961
 OMM 265 496 WBL EXTRA 1A CA 357
 MM 47 355 CA MISS ROCKY GLEN 472M T 47355
 MMM 0 LH MISS STRETCH 405G CA 7417

Vl.užit:nar: 48 *** kg ve 120d: 219 kg 210d: 368 kg 365d: 634 kg / kříž: 135 cm
 Přírustek od narození: 1608 g / 104 šourek 41 cm
 Věk při ZV 411 dní aktuálně k 19.05.21 hmotnost: 664 kg výška v kříži: 135 cm

PLEMENNÉ HODNOTY										LINEARNÍ HODNOCENÍ							
	pp	ru	pp	ru	TR	KT	OS	UT		Hmot	kříž	TR	KT	OS	UT	CE	
BÝK	PE	98	149	ME	106	77	99	102	103	103							
MATKA	PE	104	145	ME	111	66	94	94	97	96	605	137	18	19	17	6	60
OTEC	PE	99	141	ME	96	96	116	112	108	111	636	139	27	19	17	6	69

HODNOCEN: TR 5 / /10 KT / / OS / / UT Výsledek:



Číslo : 13955 035 CZ GERMÁN MĚCHOLUPSKÝ P* Číslo katalogu 6
 Dat.nar. : 11.05.2020 Plemeno : S100 Masný simentál
 Chovatel : Měcholupská zemědělská a.s.
 Majitel : Měcholupská zemědělská a.s.

OOO ZSI 534 FGAF ZEGNA 230R P 638986
 OO ZMS 154 ZDENO MĚCHOLUPSKÝ ET P 427000751484032
 MOO 437061 931 CZ UGANA Z OSTRÉHO PP 430000437061931

OTEC PSI 497 DENIS MĚCHOLUPSKÝ P 427000894484032
 OMO ZSI 988 VLASTÍK Z PODLEŠÍ PP 061000549822042
 MO 544179 931 CZ ALFA Z PĚČÍNA P 268000544179931
 MMO 389525 931 CZ TETRA Z PĚČÍNA P 268000389525931

OOM 272 806 MOLDAU CLINTON P 72142-00207
 OM ZSI 820 MOLDAU ERASMUS PP 72142-00235
 MOM 7214200202 DK MOLDAU BARBARA P 72142-00202

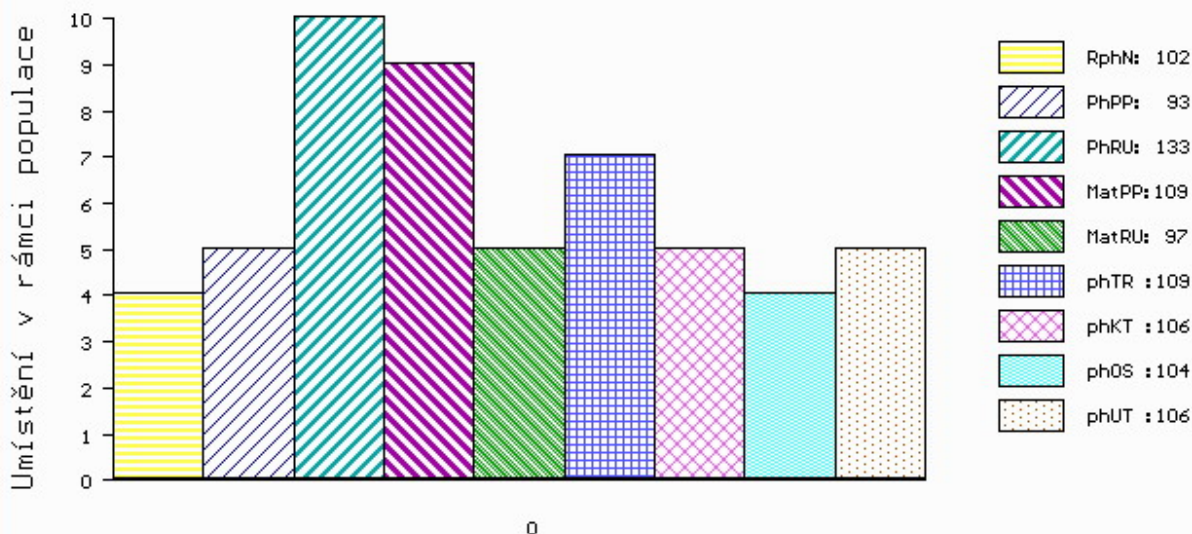
MA 444019 932 CZ /3 ot P 427000444019932
 OMM SIP 684 OGAR Z LEŽNICE P 400000503724041
 MM 344555 932 CZ P 427000344555932
 MMM 222660 961 CZ MILOS MISS DYNASTY 1R ET P 393000222660961

Vl.užit:nar: 48 *** kg ve 120d: 225 kg 210d: 393 kg 365d: 695 kg / kříž: 138 cm
 Přírustek od narození: 1775 g / 102 šourek 40 cm
 Věk při ZV 401 dní aktuálně k 19.05.21 hmotnost: 710 kg výška v kříži: 138 cm

PLEMENNÉ HODNOTY										LINEARNÍ HODNOCENÍ							
	pp	ru	pp	ru	TR	KT	OS	UT	Hmot	kříž	TR	KT	OS	UT	CE		
BÝK	PE	93	133	ME	109	97	109	106	104	106							
MATKA	PE	97	126	ME	116	97	103	101	100	100	732	144	24	19	17	6	66
OTEC	PE	99	141	ME	96	96	116	112	108	111	636	139	27	19	17	6	69

HODNOCEN: TR 7 / /10 KT / / OS / / UT Výsledek:

ÚROVEŇ PLEMENNÝCH HODNOT



č.kat:06 uš.číslo 000013955 035 CZ

Číslo : 13957 035 CZ GERRO MĚCHOLUPSKÝ R* Číslo katalogu 7
 Dat.nar. : 10.06.2020 Plemeno : S100 Masný simentál
 Chovatel : Měcholupská zemědělská a.s.
 Majitel : Měcholupská zemědělská a.s.

OOO 285 107 BANWY T-REX M066894
 OO ZMS 447 CLONAGH DIRECT DEBIT R 221283391006
 MOO 221283540637 IE CLONEYGOWAN TEMPTRESS 221283540637

OTEC ISI 355 SVANEMOSEGARDS OZZY OSBORNE P 1777100889
 OMO ZSI 287 SKOVLY UN POCO P 83204-00131
 MO 1777100871 DK SVANEMOSEGARDS LINDSEY LOHAN P 17771-00871
 MMO 1777100656 DK SVANEMOGARDS HEIDI FISCHER P 17771-00656

OOM ZSI 284 HOLM ULRICK P 36545-00514
 OM ZSI 891 UMA Z PODLESÍ R 061000543075042
 MOM 122476 507 CZ P 061507122476

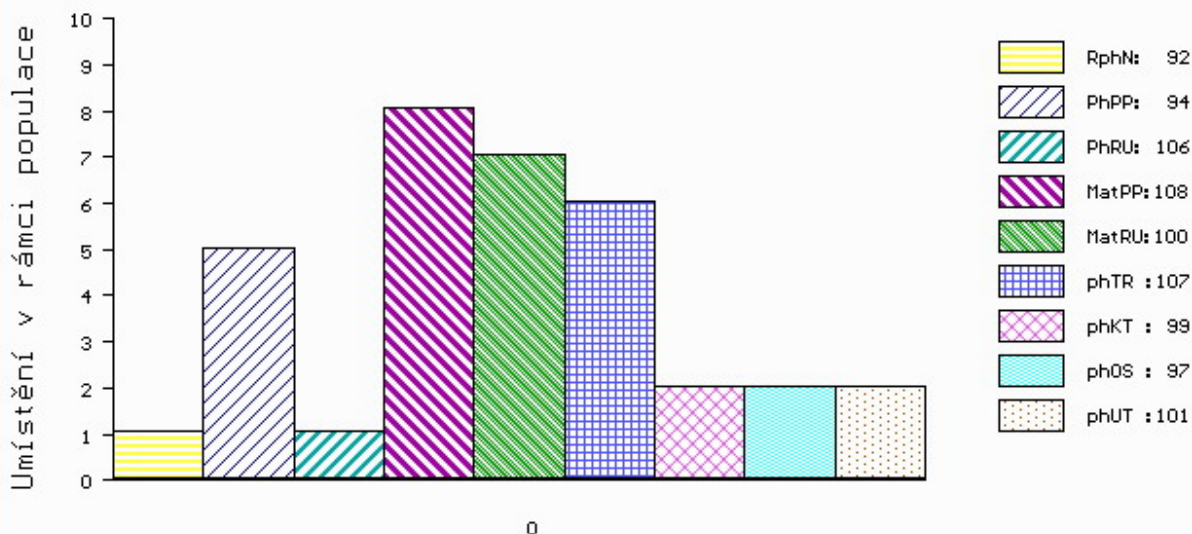
MA 380693 932 CZ /4 ot R 427000380693932
 OMM ZSI 369 LYKKE ANDERS P 41344-00335
 MM 144906 941 CZ BĚLA Z LEŽNICE P 340000144906941
 MMM 1302603482 DE KORA P 13.026 03482

Vl.užit:nar: 48 *** kg ve 120d: 198 kg 210d: 346 kg 365d: 672 kg / kříž: 141 cm
 Přírustek od narození: 1685 g / 92 šourek 41 cm
 Věk při ZV 371 dní aktuálně k 19.05.21 hmotnost: 626 kg výška v kříži: 141 cm

PLEMENNÉ HODNOTY										LINEARNÍ HODNOCENÍ						
	pp	ru	pp	ru	TR	KT	OS	UT		Hmot	kříž	TR	KT	OS	UT	CE
BÝK	PE	94	106	ME	108	100	107	99	97	101						
MATKA	PE	95	105	ME	97	116	114	103	99	104	892 /	153	27	21	20	7 75
OTEC	PE	96	109	ME	117	81	103	104	103	104	884 /	146	28	25	25	9 87

HODNOCEN: TR 10 / /10 KT / / OS / / UT Výsledek:

ÚROVEŇ PLEMENNÝCH HODNOT



č.kat:07 uš.číslo 000013957 035 CZ

Číslo : 13918 035 CZ GOMBA MĚCHOLUPSKÝ R* Číslo katalogu 8
 Dat.nar. : 05.04.2020 Plemeno : T100 Charolais
 Chovatel : Měcholupská zemědělská a.s.
 Majitel : Měcholupská zemědělská a.s.

OOO ZCH 516 MAGENTA 4296105603
 OO ZTI 903 BUSINESS 7240585019
 MOO 7240589893 FR SEXYE 7240589893

Otec ZIT 965 BERAN Z TÝNIŠTĚ 411000578712041

OMO ZCH 574 OHIO 0398109454
 MO 118112 941 CZ PORADA Z TÝNIŠTĚ 411000118112941
 MMO 1010554411 FR UVILLE 1010554411

OOM ZTI 902 BACCHUS 5811506344
 OM ZTI 549 ECUREUIL 6349389468
 MOM 6340964287 FR VACHE 6340964287

MA 418488 932 CZ /4 ot 412000418488932

OMM ZTI 031 NILSEN Z VESELÍČKA V 068000114597021
 MM 227406 932 CZ 412000227406932
 MMM 35657 932 CZ 14 P 045000035657932

Vl.užit:nar: 45 *** kg ve 120d: 215 kg 210d: 358 kg 365d: 582 kg / kříž: 0 cm
 Přírustek od narození: 1469 g / 103 šourek 40 cm
 Věk při ZV 437 dní aktuálně k 19.05.21 hmotnost: 646 kg výška v kříži: 134 cm

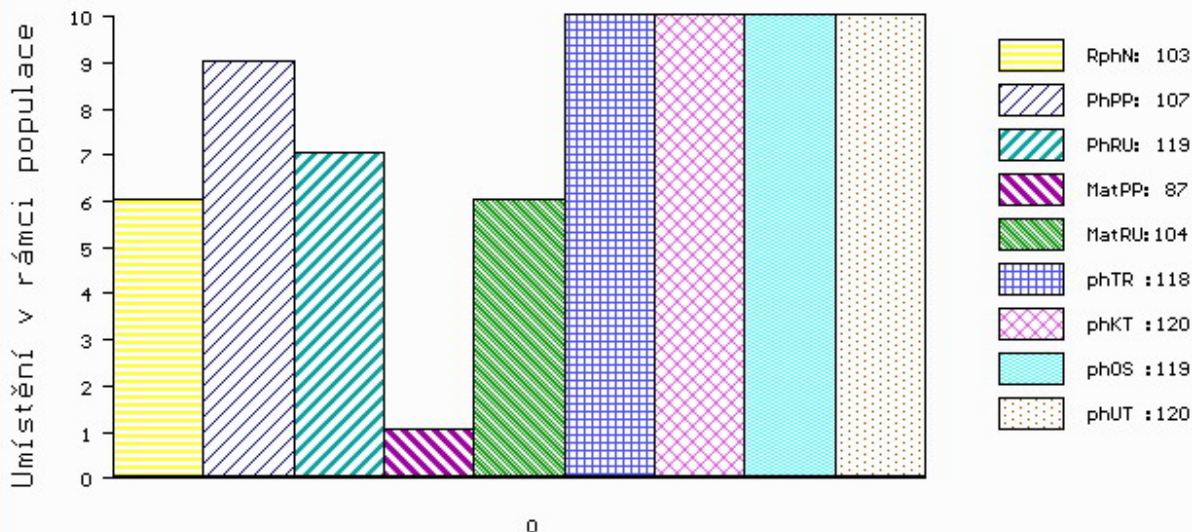
PLEMENNÉ HODNOTY

LINEARNÍ HODNOCENÍ

	pp	ru	ME	pp	ru	TR	KT	OS	UT	Hmot	kříž	TR	KT	OS	UT	CE	
BÝK	PE	107	119	ME	87	104	118	120	119	120							
MATKA	PE	105	113	ME	104	102	111	108	107	109	738	144	25	21	19	7	72
Otec	PE	97	121	ME	78	107	121	118	116	118	713	142	29	23	22	8	82

HODNOCEN: TR 5 / / 9 KT / / OS / / UT Výsledek:

ÚROVEŇ PLEMENNÝCH HODNOT



č.kat:08 uš.číslo 000013918 035 CZ

Číslo : 13919 035 CZ GOLUB MĚCHOLUPSKÝ R* Číslo katalogu 9
 Dat.nar. : 08.04.2020 Plemeno : T100 Charolais
 Chovatel : Měcholupská zemědělská a.s.
 Majitel : Měcholupská zemědělská a.s.

OOO ZCH 516 MAGENTA 4296105603
 OO ZTI 903 BUSINESS 7240585019
 MOO 7240589893 FR SEXYE 7240589893

Otec ZIT 965 BERAN Z TÝNIŠTĚ 411000578712041

OMO ZCH 574 OHIO 0398109454
 MO 118112 941 CZ PORADA Z TÝNIŠTĚ 411000118112941
 MMO 1010554411 FR UVILLE 1010554411

OOM 267 311 JOURDAN 6327404726
 OM ZTI 444 RAMSES 2210441659
 MOM 2296003037 FR MEHARI 2296003037

MA 310925 932 CZ /7 ot P 412000310925932

OMM ZCH 468 INSEKTICID 041485102316
 MM 145012 304 CZ 18 N P 045000145012304
 MMM 862 417 CZ HVA PANSY 112D P PFC209847

Vl.užit:nar: 48 *** kg ve 120d: 226 kg 210d: 339 kg 365d: 554 kg / kříž: 0 cm
 Přírustek od narození: 1384 g / 99 šourek 41 cm
 Věk při ZV 434 dní aktuálně k 19.05.21 hmotnost: 610 kg výška v kříži: 134 cm

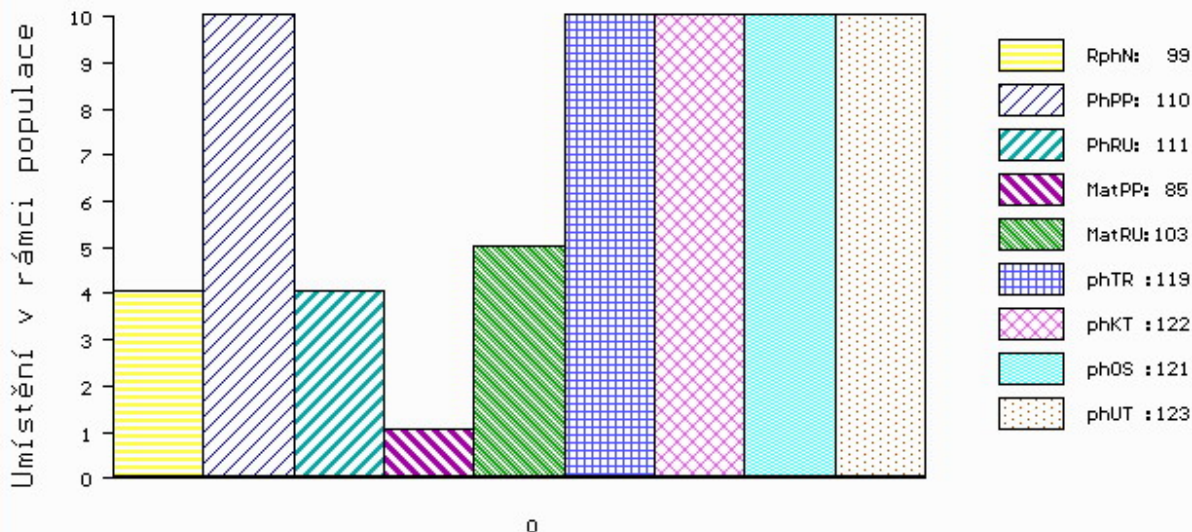
PLEMENNÉ HODNOTY

LINEARNÍ HODNOCENÍ

	pp	ru	ME	pp	ru	TR	KT	OS	UT	Hmot	kříž	TR	KT	OS	UT	CE
BÝK	PE	110	111	ME	85	103	119	122	121	123						
MATKA	PE	114	90	ME	98	104	95	98	100	99	732 /	144	19	19	18	6 62
Otec	PE	97	121	ME	78	107	121	118	116	118	713 /	142	29	23	22	8 82

HODNOCEN: TR 5 / / 8 KT / / OS / / UT Výsledek:

ÚROVEŇ PLEMENNÝCH HODNOT



č.kat:09 uš.číslo 000013919 035 CZ

Číslo : 13921 035 CZ GENUS MĚCHOLUPSKÝ MH/+ P* Číslo katalogu 10
 Dat.nar. : 21.04.2020 Plemeno : T100 Charolais
 Chovatel : Měcholupská zemědělská a.s.
 Majitel : Měcholupská zemědělská a.s.

OOO ZCH 516 MAGENTA 4296105603
 OO ZTI 903 BUSINESS 7240585019
 MOO 7240589893 FR SEXYE 7240589893

Otec ZIT 965 BERAN Z TÝNIŠTĚ 411000578712041

OMO ZCH 574 OHIO 0398109454
 MO 118112 941 CZ PORADA Z TÝNIŠTĚ 411000118112941
 MMO 1010554411 FR UVILLE 1010554411

OOM ZCH 440 CHIRAN P 164390040212
 OM ZTI 031 NILSEN Z VESELÍČKA V 068000114597021
 MOM 111067 111 CZ JANKA Z VESELÍČKA 0680001110671111

MA 227407 932 CZ /10 ot P 412000227407932

OMM ZCH 468 INSEKTICID 041485102316
 MM 35657 932 CZ 14 P 045000035657932
 MMM 4591 417 CZ MILOS MISS ELITTE 11G P 116417004591

Vl.užit:nar: 49 *** kg ve 120d: 218 kg 210d: 357 kg 365d: 638 kg / kříž: 137 cm
 Přírustek od narození: 1631 g / 101 šourek 40 cm
 Věk při ZV 421 dní aktuálně k 19.05.21 hmotnost: 690 kg výška v kříži: 137 cm

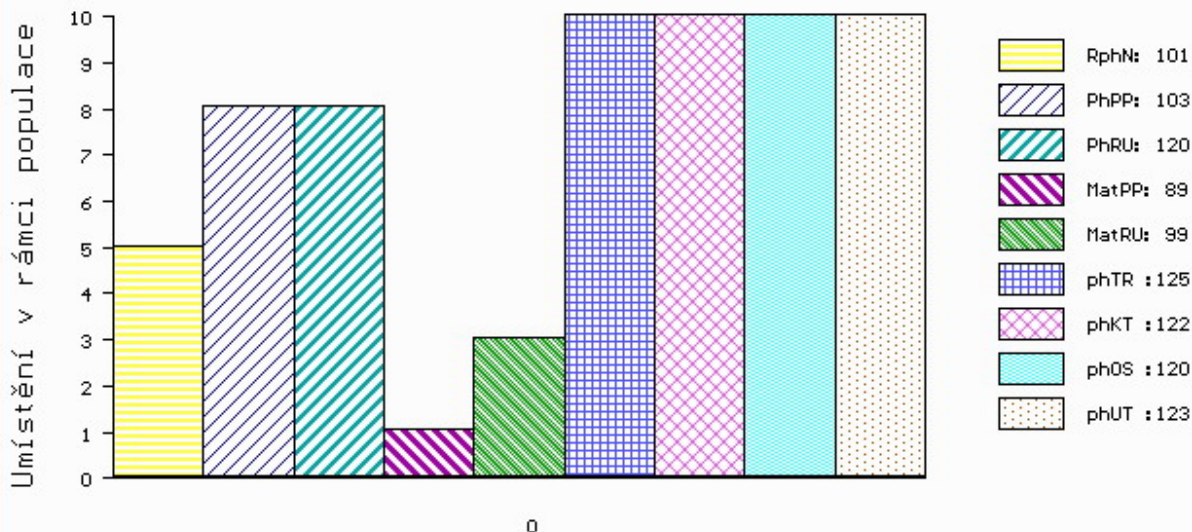
PLEMENNÉ HODNOTY

LINEARNÍ HODNOCENÍ

	pp	ru	ME	pp	ru	TR	KT	OS	UT	Hmot	kříž	TR	KT	OS	UT	CE
BÝK	PE	103	120	ME	89	99	125	122	120	123						
MATKA	PE	105	99	ME	103	100	98	93	92	94	952 /	155	29	24	23	8 84
Otec	PE	97	121	ME	78	107	121	118	116	118	713 /	142	29	23	22	8 82

HODNOCEN: TR 7 / /10 KT / / OS / / UT Výsledek:

ÚROVEŇ PLEMENNÝCH HODNOT



č.kat:10 uš.číslo 000013921 035 CZ

Číslo : 13923 035 CZ GUT MĚCHOLUPSKÝ R* Číslo katalogu 11
 Dat.nar. : 03.05.2020 Plemeno : T100 Charolais
 Chovatel : Měcholupská zemědělská a.s.
 Majitel : Měcholupská zemědělská a.s.

OOO ZCH 516 MAGENTA 4296105603
 OO ZTI 903 BUSINESS 7240585019
 MOO 7240589893 FR SEXYE 7240589893

Otec ZIT 965 BERAN Z TÝNIŠTĚ 411000578712041

OMO ZCH 574 OHIO 0398109454
 MO 118112 941 CZ PORADA Z TÝNIŠTĚ 411000118112941
 MMO 1010554411 FR UVILLE 1010554411

OOM 281 187 BABEL 7121416104
 OM ZIT 511 INDISCRET 7121933247
 MOM 7121433082 FR UTOPIQUE 7121433082

MA 476345 932 CZ /2 ot 412000476345932

OMM ZTI 245 SUEDOIS 5811102125
 MM 380724 932 CZ 412000380724932
 MMM 151496 932 CZ MILOS DOUBLE OLGA 045000151496932

Vl.užit:nar: 49 *** kg ve 120d: 222 kg 210d: 371 kg 365d: 667 kg / kříž: 136 cm
 Přírustek od narození: 1703 g / 107 šourek 39 cm
 Věk při ZV 409 dní aktuálně k 19.05.21 hmotnost: 698 kg výška v kříži: 136 cm

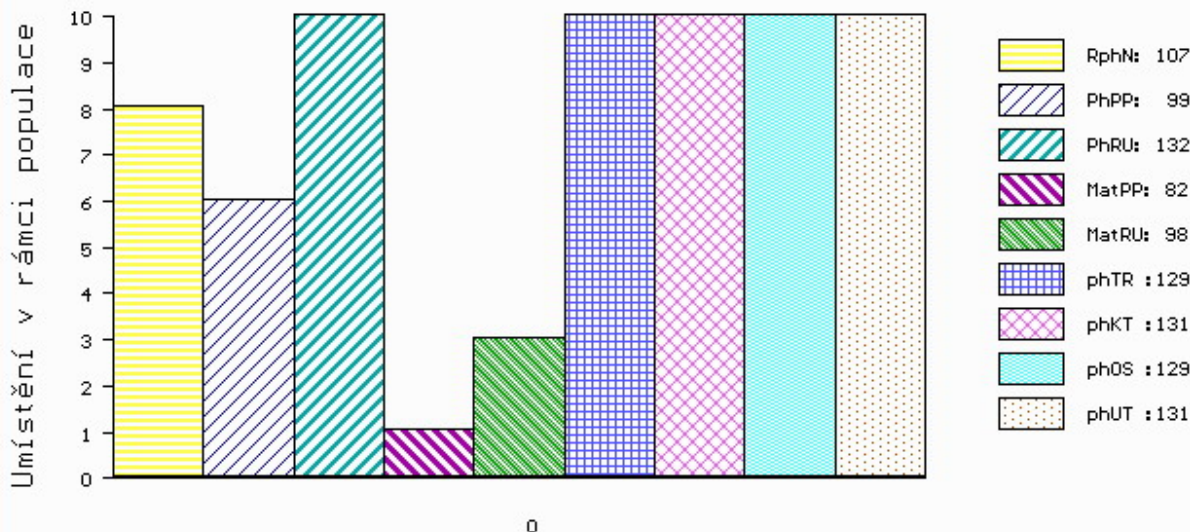
PLEMENNÉ HODNOTY

LINEARNÍ HODNOCENÍ

	pp	ru	ME	pp	ru	TR	KT	OS	UT	Hmot	kříž	TR	KT	OS	UT	CE
BÝK	PE	99	132	82	98	129	131	129	131							
MATKA	PE	96	132	88	93	110	115	114	115	795	148	26	22	20	7	75
Otec	PE	97	121	78	107	121	118	116	118	713	142	29	23	22	8	82

HODNOCEN: TR 7 / /10 KT / / OS / / UT Výsledek:

ÚROVEŇ PLEMENNÝCH HODNOT



č.kat:11 uš.číslo 000013923 035 CZ

Číslo : 13925 035 CZ GIN MĚCHOLUPSKÝ R* Číslo katalogu 12
 Dat.nar. : 21.05.2020 Plemeno : T100 Charolais
 Chovatel : Měcholupská zemědělská a.s.
 Majitel : Měcholupská zemědělská a.s.

OOO ZTI 904 SESAME 5703388462
 OO ZIT 339 CASTOR 6146791641
 MOO 6146791345 FR TRAGEDIE 6146791345

OTEC ICH 754 JOGGING 2314105145
 OMO ZTI 088 RUSS 6334971421
 MO 2308104801 FR COMETE 2308104801
 MMO 2305102401 FR VEILLEUSE 2305102401

OOM 284 665 PHARAON 0310099047
 OM ZIT 783 TONUS 2303101232
 MOM 2300100014 FR POPELINE 2300100014

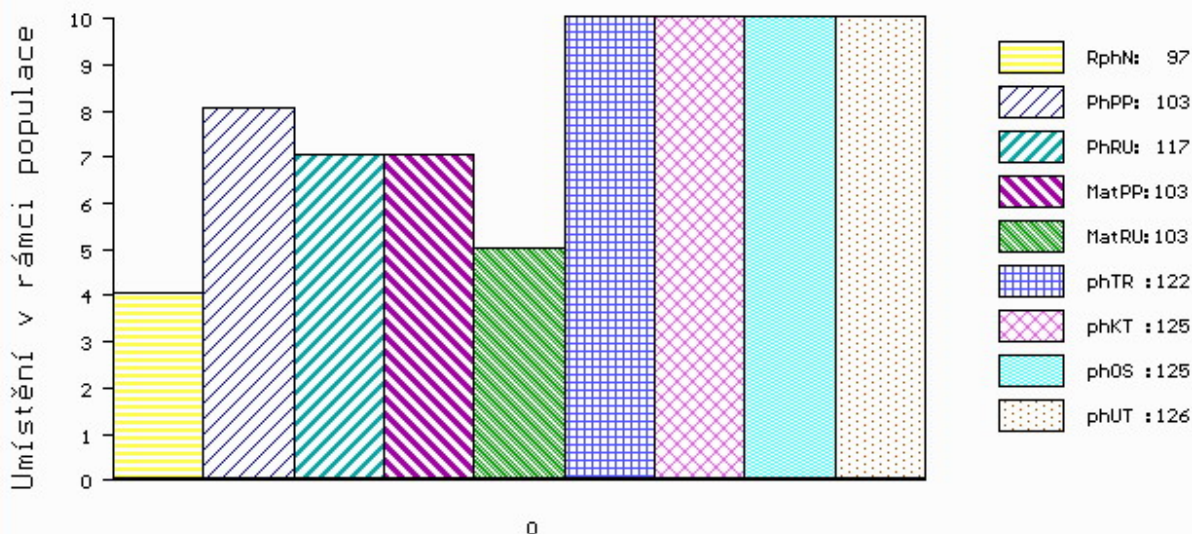
MA 557815 932 CZ /1 ot DAFNĚ MĚCHOLUPSKÁ 412000557815932
 OMM ZTI 900 ARTOIS 5810006623
 MM 380726 932 CZ 412000380726932
 MMM 267248 932 CZ SOŇA MĚCHOLUPSKÁ 412000267248932

Vl.užit:nar: 49 *** kg ve 120d: 202 kg 210d: 336 kg 365d: 612 kg / kříž: 135 cm
 Přírustek od narození: 1540 g / 97 šourek 40 cm
 Věk při ZV 391 dní aktuálně k 19.05.21 hmotnost: 608 kg výška v kříži: 135 cm

PLEMENNÉ HODNOTY										LINEARNÍ HODNOCENÍ							
	pp	ru	pp	ru	TR	KT	OS	UT	Hmot	kříž	TR	KT	OS	UT	CE		
BÝK	PE	103	117	ME	103	103	122	125	125	126							
MATKA	PE	103	115	ME	104	101	114	114	113	115	819	148	25	23	21	7	76
OTEC	PE	105	108	ME	99	110	106	110	110	110	0	0	0	0	0	0	0

HODNOCEN: TR 7 / /10 KT / / OS / / UT Výsledek:

ÚROVEŇ PLEMENNÝCH HODNOT



č.kat:12 uš.číslo 000013925 035 CZ