

KATALOG ZÁKLADNÍHO VÝBĚRU

dne 17.6. 2021

Farma Karel Dvořák s.r.o.

Začátek 15,00 hod.

Č. k.	Číslo býčka	OTEC st.reg.	DATUM NAROZENÍ	PLEM	HM. kg	KŘ. cm	Přír.od g	nar. RPH	CHOVATEL
1	146225 034	CZ ZLM 405	17.04.20	Y100	579	138	1319 g	108	Farma Karel Dvořák s.r.o.
2	146226 034	CZ ZIL 414	25.04.20	Y100	644	139	1510 g	105	Farma Karel Dvořák s.r.o.
3	146227 034	CZ ZLM 405	12.05.20	Y100	574	137	1393 g	108	Farma Karel Dvořák s.r.o.
4	146229 034	CZ ZLM 947	11.06.20	Y100	546	135	1433 g	98	Farma Karel Dvořák s.r.o.

Plemenné hodnoty uvedené v katalogu jsou spočítány k 31.3.2021



-Vysvětlivky ke zkratkám ve jménech v katalogu :

- ET - býček narozen po embryotrasferu
RED - zbarvení red angus
P,V - bezrohý / volný roh (* - testováno testem DNA)
PP - bezrohý – homozygot (stanoveno testem DNA)
R - rohatý (* - testováno testem DNA)
+/, WT/WT - nepřenáší alelu způsobujícími dvojí osvalení (GS, AA,CH,LI,MS)
MH/+, F/+, WT/del21 - heterozygot s jednou alelou podmiňující dvojí osvalení (GS,AA,CH,LI,MS)
MH/MH, F/F - homozygot - obě alely podmiňující dvojí osvalení (GS,CH,LI,MS)
Porodní hmot (nar) - u plemene AA,BA,HE,CH,MS,LI způsob zjišťování porodní hmotnosti v chovu * * * - váženo při narození, * * - odhadováno, * - nesledováno

U matek plemene BA

Třída	Výška kříž (cm)	Hmotnost (kg)	RPH přímý efekt	RPH mat. efekt	RPH osvalení
SE	147 a více	800 a více	105 a vic	103 a vic	103 a vic
EC	147 a více	800 a více	105 a vic	pod 103	103 a vic
EM	147 a více	800 a více	pod 105	103 a vic	pod 103
CM	pod 147	pod 800	105 a vic	103 a vic	103 a vic
C1	pod 147	pod 800	105 a vic	pod 103	103 a vic
M1	pod 147	pod 800	pod 105	103 a vic	pod 103

Popisky grafu úrovně plemenných hodnot

Jednotlivé plemenné hodnoty jsou rozděleny do pásem na základě výpočtu kvantilu normálního rozložení, které udávají, jak si konkrétní jedinec stojí v porovnání s průměrem populace plemenných býčků odchovaných v období 2014 – 2019.

pásma	Pozice býka v rámci populace	zkratka	Popis údaje v grafu
10	býk patří hodnotou RPH do 10 % nejlepších býků v daném ukazateli	<i>RphT</i>	RPH pro přírůstek v testu
9	býk patří hodnotou RPH do 20 % nejlepších býků v daném ukazateli	<i>RphN</i>	RPH pro životní přírůstek
8	býk patří hodnotou RPH do 30 % nejlepších býků v daném ukazateli	<i>RpPP</i>	RPH pro přímý efekt porody
7	býk patří hodnotou RPH do 40 % nejlepších býků v daném ukazateli	<i>RpRU</i>	RPH pro přímý efekt růst
6	býk patří hodnotou RPH do 50 % nejlepších býků v daném ukazateli	<i>MatPP</i>	RPH pro maternální efekt porody
5	býk patří hodnotou RPH do průměru býků v daném ukazateli	<i>MatRU</i>	RPH pro maternální efekt růst
4	býk patří hodnotou RPH do 60 % nejlepších býků v daném ukazateli	<i>phTR</i>	RPH pro lineární hodnocení těl. rámec
3	býk patří hodnotou RPH do 70 % nejlepších býků v daném ukazateli	<i>phKT</i>	RPH pro lineární hodnocení kap. těla
2	býk patří hodnotou RPH do 80 % nejlepších býků v daném ukazateli	<i>phOS</i>	RPH pro lineární hodnocení osvalení
1	býk patří hodnotou RPH do 90 % nejlepších býků v daném ukazateli	<i>phUT</i>	RPH pro lineární hodnocení užit. typ

Hlavní selekční kritéria pro výběr do plemenitby na OPB a odchovu u chovatele

Hlavním selekčním kritériem bude pouze lineární hodnocení při základním výběru.

Důvody vyřazení před základním výběrem

- hodnocení tělesného rámce (1,2,3 body dle parametrů daného plemene)
- hodnocení bodů za hmotnost v 365 dnech (1,2,3 body dle parametrů daného plemene)
- nepředvedení býka k základnímu výběru na ohlávce nebo na vodící tyči
- na základě rozhodnutí majitele býka o jeho vyřazení
- zdravotní důvody (displazie varlat, apod.)

Důvody vyřazení při základním výběrem

- hodnocení délky těla (1,2,3 body dle parametrů daného plemene)
- hodnocení ukazatelů kapacity těla (1,2,3 body dle parametrů daného plemene)
- hodnocení ukazatelů osvalení (1,2,3 body dle parametrů daného plemene)
- hodnocení užitkového typu (1,2,3 body dle parametrů daného plemene)
- závažné vady exteriéru při základním výběru
- neodpovídající funkčnost končetin při základním výběru
- zdravotní důvody (displazie varlat, apod.)

Reklamační řád pro základní výběry býků

Majitel odchovávaného býčka má právo podat reklamaci proti rozhodnutí výběrové komise (ČSCHMS). Tato reklamační může mít písemnou nebo ústní formu. Předmětem reklamační může být pouze konečný výsledek výběru (vybrán, odročen, vyřazen), nikoliv nesouhlas s bodovým hodnocením daného býka. Po skončení základního výběru býků vyzve předseda výběrové komise, nebo příslušný inspektor k podání případných protestů (reklamací). Reklamační se podává písemně (emilem) nejpozději následující den po provedení výběru a to řediteli svazu, řediteli PK a členům výběrové komise (bonitérovi), která hodnocení provedla. Jménem majitele býka může jednat také zástupce odchovny plemenných býků (OPB). V případě neshody mezi verdiktem výběrové komise a majitelem býka je býk odročen a bude proveden nový základní výběr. Provedení nového základního výběru je podmíněno složením kauce 5000 Kč za každého reklamovaného býka. Kauce se skládá na účet ČSCHMS nejpozději do 10-ti kalendářních dnů ode dne provedení základního výběru. V případě, že nebudou peníze připsány na účet v daném termínu, platí původní verdikt výběrové komise a reklamační se dále neřeší. Nový základní výběr se uskuteční do 30-ti dnů od sporného výběru na místě, kde byla podána reklamační, pokud se obě strany nedohodnou jinak. Většinové složení komise nesmí být totožné se složením komise, která vynesla sporný verdikt. O složení nové komise rozhoduje Rada PK daného plemene po dohodě s ČSCHMS. O závěru nového základního výběru je sepsán nový výběrový protokol. Proti tomuto rozhodnutí se již nelze dále odvolat. V případě, že je potvrzeno původní rozhodnutí výběrové komise, propadá kauce ve prospěch ČSCHMS, v opačném případě se vrací majiteli býka do 10-ti kalendářních dnů od provedení nového základního výběru. Náklady spojené s novým základním výběrem (zejména cestovné členů výběrové komise, případně oprávněné nároky spojené s odměnou za odvedenou práci) nese strana, která při svém rozhodnutí či jednání nebyla v právu. Tyto náklady jsou zúčtovány na základě vystavené faktury zaslané druhé straně nejpozději do 14 dnů od provedení opakovaného základního výběru. V každém případě se o reklamační vede písemný zápis. Rozhodnutí výběrové komise se váže ke konkrétnímu zvířeti v konkrétním čase a není možno se na něj odvolávat v případných následných sporech.

Schváleno výborem ČSCHMS dne 21.3.2006 v Hradištku pod Medníkem, změny schváleny 24.7.2019 Grémiem předsedů rad plemenných knih v Hradištku pod Medníkem. Vstupuje v platnost dnem schválení.



<u>Sekretariát:</u> ČSCHMS Praha Těšnov 17 11705 Praha 1 Mobil : +420 724 007 860 Telefon : +420 221 812 865 E-mail : info@cshms.cz	<u>Ředitel PK</u> <i>Kopecký Jan</i> Osík 201 569 67 Osík u Litomyšle Mobil : +420 724 007 862 Telefon : +420 461 612 809 E-mail : kopecky@cshms.cz	<u>Adresa PK</u> <i>Honová Nina</i> Osvoboditelů 35/9 410 02 Lovosice Mobil : +420 724 073 641 E-mail : honova@cshms.cz
--	---	---

Číslo : 146225 034 CZ GUCCI KD R* Číslo katalogu 1
 Dat.nar. : 17.04.2020 Plemeno : Y100 Limousine
 Chovatel : Farma Karel Dvořák s.r.o.
 Majitel : Farma Karel Dvořák s.r.o.

OOO 267 694 CASSIS 4088028055
 OO ZLI 490 REMIX 1717626948
 MOO 1797002235 FR NOUGATINE 1797002235

Otec ZLM 405 CAMEOS 2424507604
 OMO ZLI 324 MAS DU CLO 2396032213
 MO 2324444531 FR VELSEUSE 2324444531
 MMO 2424450505 FR RISETTE 2424450505

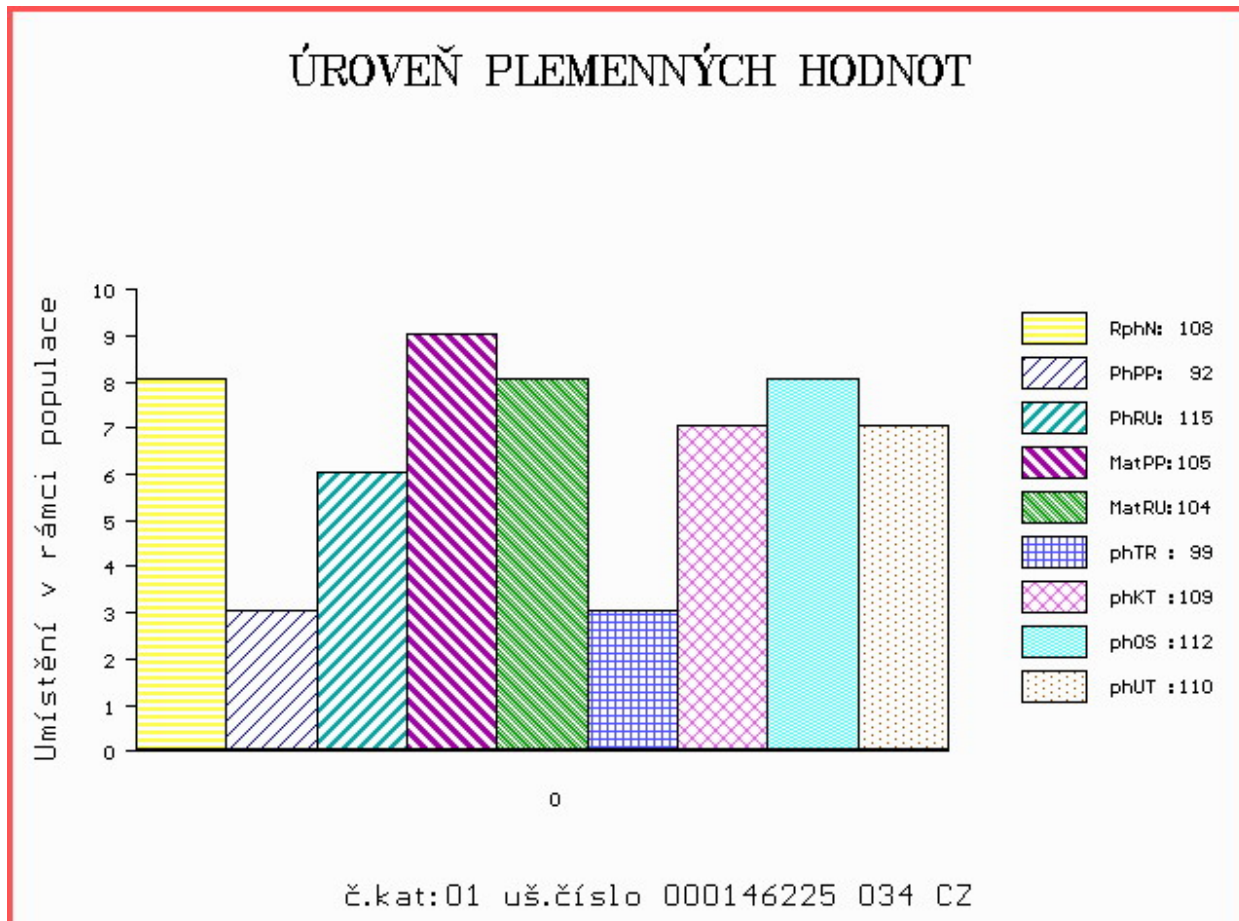
OOM ZLI 400 NEUF 2297004114
 OM ZIL 371 CASIMIR 1932638129
 MOM 1931127559 FR SUCRETTE 1931127559

MA 1934127775 FR /6 ot GIROUETTE 1934127775
 OMM 279 532 VACARME 8744540546
 MM 1932616722 FR BANANE 1932616722
 MMM 1931746453 FR ULTRA 1931746453

Vl.užit:nar: 46 ** kg ve 120d: 201 kg 210d: 315 kg 365d: 528 kg / kříž: 136 cm
 Přírustek od narození: 1319 g / 108 šourek 37 cm
 Věk při ZV 426 dní aktuálně k 26.05.21 hmotnost: 579 kg výška v kříži: 138 cm

PLEMENNÉ HODNOTY										LINEARNÍ HODNOCENÍ						
	pp	ru	pp	ru	TR	KT	OS	UT		Hmot	kříž	TR	KT	OS	UT	CE
BÝK	PE	92	115	ME	105	104	99	109	112	110						
MATKA	PE	99	105	ME	101	112	98	99	99	99	850	150	27	23	21	8 79
Otec	PE	84	126	ME	108	95	111	124	128	127	0	0	0	0	0	0

HODNOCEN: TR 8 / / 9 KT / / OS / / UT Výsledek:



Číslo : 146226 034 CZ GASTON KD R* Číslo katalogu 2
 Dat.nar. : 25.04.2020 Plemeno : Y100 Limousine
 Chovatel : Farma Karel Dvořák s.r.o.
 Majitel : Farma Karel Dvořák s.r.o.

OOO ZLI 560 ON-DIT 3615069746
 OO ZLM 057 BAVARDAGE 2257773618
 MOO 2257773207 FR RIDELLE 2257773207

OTEC ZIL 414 JYM 7122144417
 OMO ZLI 490 REMIX 1717626948
 MO 7120169073 FR EMOTION 7120169073
 MMO 7120007996 FR CARESSE 7120007996

OOM ZLI 400 NEUF 2297004114
 OM ZLM 056 ARMORIC 2219279723
 MOM 2219279337 FR SOURIANTE 2219279337

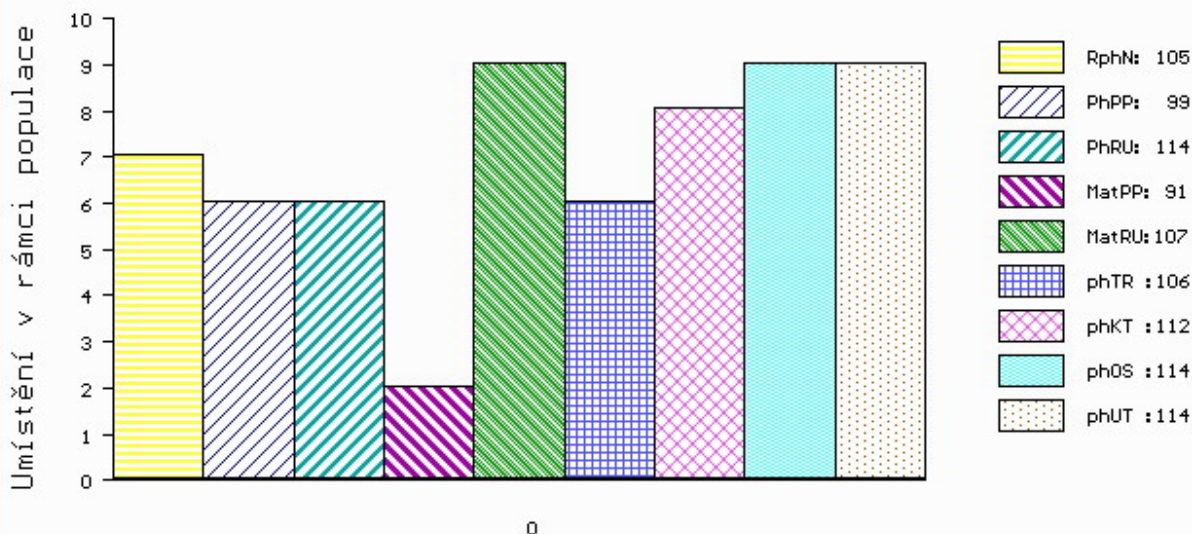
MA 573361 931 CZ /4 ot 446000573361931
 OMM 272 340 ALCALIN 1526364941
 MM 1531067 090 FR FANCHON 1531067090
 MMM 8702321117 FR ALPLINE 8702321117

Vl.užit:nar: 46 ** kg ve 120d: 192 kg 210d: 319 kg 365d: 593 kg / kříž: 137 cm
 Přírustek od narození: 1510 g / 105 šourek 38 cm
 Věk při ZV 418 dní aktuálně k 26.05.21 hmotnost: 644 kg výška v kříži: 139 cm

PLEMENNÉ HODNOTY										LINEARNÍ HODNOCENÍ							
	pp	ru	ME	pp	ru	TR	KT	OS	UT	Hmot	kříž	TR	KT	OS	UT	CE	
BÝK	PE	99	114	ME	91	107	106	112	114	114							
MATKA	PE	108	114	ME	92	105	103	107	110	109	660	140	24	19	18	6	67
OTEC	PE	91	110	ME	89	112	105	118	119	118	0	0	0	0	0	0	0

HODNOCEN: TR 8 / /10 KT / / OS / / UT Výsledek:

ÚROVEŇ PLEMENNÝCH HODNOT



č.kat:02 uš.číslo 000146226 034 CZ

Číslo : 146227 034 CZ GRAND KD R* Číslo katalogu 3
 Dat.nar. : 12.05.2020 Plemeno : Y100 Limousine
 Chovatel : Farma Karel Dvořák s.r.o.
 Majitel : Farma Karel Dvořák s.r.o.

OOO 267 694 CASSIS 4088028055
 OO ZLI 490 REMIX 1717626948
 MOO 1797002235 FR NOUGATINE 1797002235

OTEC ZLM 405 CAMEOS 2424507604
 OMO ZLI 324 MAS DU CLO 2396032213
 MO 2324444531 FR VELSEUSE 2324444531
 MMO 2424450505 FR RISETTE 2424450505

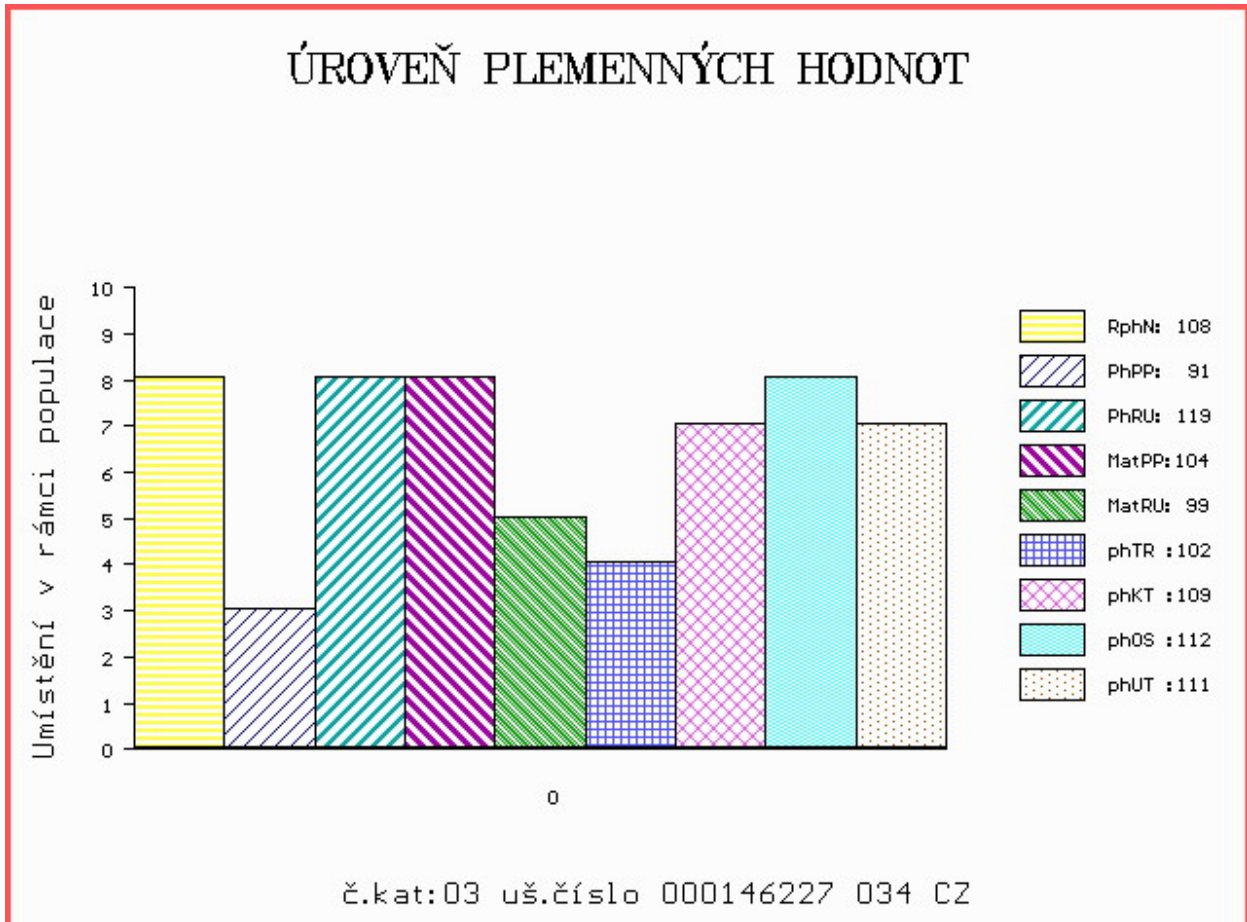
OOM 280 102 ELTON 8700671405
 OM ZLM 242 HOMERE 1936108988
 MOM 1932017875 FR AUTRICHE 1932017875

MA 662508 931 CZ /2 ot P 48300662508931
 OMM ZLI 923 DIAMANT P 1932978570
 MM 8610930 244 FR FUTUNA P 8610930244
 MMM 8606056498 FR CALECHE 8606056498

Vl.užit:nar: 46 ** kg ve 120d: 198 kg 210d: 317 kg 365d: 553 kg / kříž: 137 cm
 Přírustek od narození: 1393 g / 108 šourek 36 cm
 Věk při ZV 401 dní aktuálně k 26.05.21 hmotnost: 574 kg výška v kříži: 137 cm

PLEMENNÉ HODNOTY										LINEARNÍ HODNOCENÍ							
	pp	ru	pp	ru	TR	KT	OS	UT		Hmot	kříž	TR	KT	OS	UT	CE	
BÝK	PE	91	119	ME	104	99	102	109	112	111							
MATKA	PE	93	107	ME	101	106	104	98	97	99	718	144	23	20	19	7	69
OTEC	PE	84	126	ME	108	95	111	124	128	127	0	0	0	0	0	0	0

HODNOCEN: TR 8 / /10 KT / / OS / / UT Výsledek:



Číslo : 146229 034 CZ GERT KD P* Číslo katalogu 4
 Dat.nar. : 11.06.2020 Plemeno : Y100 Limousine
 Chovatel : Farma Karel Dvořák s.r.o.
 Majitel : Farma Karel Dvořák s.r.o.

OOO 281 376 PONTUS PP 05.365 13951
 OO 286 251 TST PILATUS PP 09.476 77923
 MOO 941987546 DE TST GITALA P 09.419 87546

O TEC ZLM 947 PAUL PP 09.878 55280
 OMO 286 252 TST TENOR P 09.419 87600
 MO 986481500 DE RESI P 09.867 81500
 MMO 941987598 DE TST RAMONA P 09.419 87598

OOM 285 239 TEDDY 5703466267
 OM 272 339 DARTAGNAN 8721511747
 MOM 8797009604 FR NOUCHKA 8797009604

MA 4811017613 FR /5 ot FABIOLA 4811017613
 OMM 269 545 TREBEAU 4803017065
 MM 4808017346 FR CHIPIE 4808017346
 MMM 4801006968 FR SPLENDIDE 4801006968

Vl.užit:nar: 46 ** kg ve 120d: 204 kg 210d: 324 kg 365d: 571 kg / kříž: 135 cm
 Přírustek od narození: 1433 g / 98 šourek 38 cm
 Věk při ZV 371 dní aktuálně k 26.05.21 hmotnost: 546 kg výška v kříži: 135 cm

PLEMENNÉ HODNOTY										LINEARNÍ HODNOCENÍ							
	pp	ru	pp	ru	TR	KT	OS	UT		Hmot	kříž	TR	KT	OS	UT	CE	
BÝK	PE	97	108	ME	99	102	99	102	102	101							
MATKA	PE	95	103	ME	103	104	104	103	102	103	750	145	24	20	18	6	68
O TEC	PE	96	99	ME	96	106	98	96	95	94	882	149	25	22	20	7	74

HODNOCEN: TR 8 / /10 KT / / OS / / UT Výsledek:

