

# KATALOG ZÁKLADNÍHO VÝBĚRU

dne 18.6. 2021

**BREZE a.s., Výsluní**

Začátek 9,00 hod.

Č.	Číslo	OTEC	DATUM	HM.	KŘ.	Přír.od	nar.		
k.	býčka	st.reg.	NAROZENÍ	PLEM	kg	cm	g	RPH	CHOVATEL
1	616614 042 CZ	ZAI 391	01.04.20	G100	612	135	1367 g	124	BREZE a.s., Výsluní
2	616618 042 CZ	ZAI 460	09.04.20	G100	636	134	1400 g	107	BREZE a.s., Výsluní

## Býci vyřazení před základním výběrem

Č.	Číslo	OTEC	Datum	Body					
k.	býčka	st.reg.	narození	Plem.	VT	HM	CHOVATEL		Důvod vyřaz.
3	616628 042 CZ	ZAI 031	26.04.20	G100	7	10	BREZE a.s., Výsluní		před ZV-chovatel

**Plemenné hodnoty uvedené v katalogu jsou spočítány k 31.3.2021**



## -Vysvětlivky ke zkratkám ve jménech v katalogu :

- ET - býček narozen po embryotrasferu  
RED - zbarvení red angus  
P,V - bezrohý / volný roh ( \* - testováno testem DNA)  
PP - bezrohý – homozygot ( stanoveno testem DNA )  
R - rohatý ( \* - testováno testem DNA )  
+/, WT/WT - nepřenáší alelu způsobujícími dvojí osvalení (GS, AA,CH,LI,MS)  
MH/+, F/+, WT/del21 - heterozygot s jednou alelou podmiňující dvojí osvalení (GS,AA,CH,LI,MS)  
MH/MH, F/F - homozygot - obě alely podmiňující dvojí osvalení (GS,CH,LI,MS)  
Porodní hmot (nar) - u plemene AA,BA,HE,CH,MS,LI způsob zjišťování porodní hmotnosti v chovu \* \* \* - váženo při narození, \* \* - odhadováno, \* - nesledováno

### U matek plemene BA

Třída	Výška kříž (cm)	Hmotnost (kg)	RPH přímý efekt	RPH mat. efekt	RPH osvalení
SE	147 a více	800 a více	105 a vic	103 a vic	103 a vic
EC	147 a více	800 a více	105 a vic	pod 103	103 a vic
EM	147 a více	800 a více	pod 105	103 a vic	pod 103
CM	pod 147	pod 800	105 a vic	103 a vic	103 a vic
C1	pod 147	pod 800	105 a vic	pod 103	103 a vic
M1	pod 147	pod 800	pod 105	103 a vic	pod 103

### Popisky grafu úrovně plemenných hodnot

Jednotlivé plemenné hodnoty jsou rozděleny do pásem na základě výpočtu kvantilu normálního rozložení, které udávají, jak si konkrétní jedinec stojí v porovnání s průměrem populace plemenných býčků odchovaných v období 2014 – 2019.

pásma	Pozice býka v rámci populace	zkratka	Popis údaje v grafu
10	býk patří hodnotou RPH do 10 % nejlepších býků v daném ukazateli	<i>RphT</i>	RPH pro přírůstek v testu
9	býk patří hodnotou RPH do 20 % nejlepších býků v daném ukazateli	<i>RphN</i>	RPH pro životní přírůstek
8	býk patří hodnotou RPH do 30 % nejlepších býků v daném ukazateli	<i>RpPP</i>	RPH pro přímý efekt porody
7	býk patří hodnotou RPH do 40 % nejlepších býků v daném ukazateli	<i>RpRU</i>	RPH pro přímý efekt růst
6	býk patří hodnotou RPH do 50 % nejlepších býků v daném ukazateli	<i>MatPP</i>	RPH pro maternální efekt porody
5	býk patří hodnotou RPH do průměru býků v daném ukazateli	<i>MatRU</i>	RPH pro maternální efekt růst
4	býk patří hodnotou RPH do 60 % nejlepších býků v daném ukazateli	<i>phTR</i>	RPH pro lineární hodnocení těl. rámec
3	býk patří hodnotou RPH do 70 % nejlepších býků v daném ukazateli	<i>phKT</i>	RPH pro lineární hodnocení kap. těla
2	býk patří hodnotou RPH do 80 % nejlepších býků v daném ukazateli	<i>phOS</i>	RPH pro lineární hodnocení osvalení
1	býk patří hodnotou RPH do 90 % nejlepších býků v daném ukazateli	<i>phUT</i>	RPH pro lineární hodnocení užit. typ

### Hlavní selekční kritéria pro výběr do plemenitby na OPB a odchovu u chovatele

Hlavním selekčním kritériem bude pouze lineární hodnocení při základním výběru.

#### Důvody vyřazení před základním výběrem

- hodnocení tělesného rámce (1,2,3 body dle parametrů daného plemene)
- hodnocení bodů za hmotnost v 365 dnech (1,2,3 body dle parametrů daného plemene)
- nepředvedení býka k základnímu výběru na ohlávce nebo na vodící tyči
- na základě rozhodnutí majitele býka o jeho vyřazení
- zdravotní důvody (displazie varlat, apod.)

#### Důvody vyřazení při základním výběrem

- hodnocení délky těla (1,2,3 body dle parametrů daného plemene)
- hodnocení ukazatelů kapacity těla (1,2,3 body dle parametrů daného plemene)
- hodnocení ukazatelů osvalení (1,2,3 body dle parametrů daného plemene)
- hodnocení užitkového typu (1,2,3 body dle parametrů daného plemene)
- závažné vady exteriéru při základním výběru
- neodpovídající funkčnost končetin při základním výběru
- zdravotní důvody (displazie varlat, apod.)

## Reklamační řád pro základní výběry býků

Majitel odchovávaného býčka má právo podat reklamaci proti rozhodnutí výběrové komise (ČSCHMS). Tato reklamační může mít písemnou nebo ústní formu. Předmětem reklamační může být pouze konečný výsledek výběru (vybrán, odročen, vyřazen), nikoliv nesouhlas s bodovým hodnocením daného býka. Po skončení základního výběru býků vyzve předseda výběrové komise, nebo příslušný inspektor k podání případných protestů (reklamací). Reklamační se podává písemně (emilem) nejpozději následující den po provedení výběru a to řediteli svazu, řediteli PK a členům výběrové komise (bonitérovi), která hodnocení provedla. Jménem majitele býka může jednat také zástupce odchovny plemenných býků (OPB). V případě neshody mezi verdiktem výběrové komise a majitelem býka je býk odročen a bude proveden nový základní výběr. Provedení nového základního výběru je podmíněno složením kauce 5000 Kč za každého reklamovaného býka. Kauce se skládá na účet ČSCHMS nejpozději do 10-ti kalendářních dnů ode dne provedení základního výběru. V případě, že nebudou peníze připsány na účet v daném termínu, platí původní verdikt výběrové komise a reklamační se dále neřeší. Nový základní výběr se uskuteční do 30-ti dnů od sporného výběru na místě, kde byla podána reklamační, pokud se obě strany nedohodnou jinak. Většinové složení komise nesmí být totožné se složením komise, která vynesla sporný verdikt. O složení nové komise rozhoduje Rada PK daného plemene po dohodě s ČSCHMS. O závěru nového základního výběru je sepsán nový výběrový protokol. Proti tomuto rozhodnutí se již nelze dále odvolat. V případě, že je potvrzeno původní rozhodnutí výběrové komise, propadá kauce ve prospěch ČSCHMS, v opačném případě se vrací majiteli býka do 10-ti kalendářních dnů od provedení nového základního výběru. Náklady spojené s novým základním výběrem (zejména cestovné členů výběrové komise, případně oprávněné nároky spojené s odměnou za odvedenou práci) nese strana, která při svém rozhodnutí či jednání nebyla v právu. Tyto náklady jsou zúčtovány na základě vystavené faktury zaslané druhé straně nejpozději do 14 dnů od provedení opakovaného základního výběru. V každém případě se o reklamační vede písemný zápis. Rozhodnutí výběrové komise se váže ke konkrétnímu zvířeti v konkrétním čase a není možno se na něj odvolávat v případných následných sporech.

Schváleno výborem ČSCHMS dne 21.3.2006 v Hradištku pod Medníkem, změny schváleny 24.7.2019 Grémiem předsedů rad plemenných knih v Hradištku pod Medníkem. Vstupuje v platnost dnem schválení.



<b><u>Sekretariát:</u></b> ČSCHMS Praha Těšnov 17 11705 Praha 1 Mobil : +420 724 007 860 Telefon : +420 221 812 865 E-mail : <a href="mailto:info@cschms.cz">info@cschms.cz</a>	<b><u>Ředitel PK</u></b> <i>Kopecký Jan</i> Osík 201 569 67 Osík u Litomyšle Mobil : +420 724 007 862 Telefon : +420 461 612 809 E-mail : <a href="mailto:kopecky@cschms.cz">kopecky@cschms.cz</a>	<b><u>Adresa PK</u></b> <i>Honová Nina</i> Osvoboditelů 35/9 410 02 Lovosice Mobil : +420 724 073 641 E-mail : <a href="mailto:honova@cschms.cz">honova@cschms.cz</a>
--	---	---

Číslo : **616614 042 CZ**      **GEOFFREY RED BREZE WT/WT**      Číslo katalogu 1  
 Dat.nar. : 01.04.2020    Plemeno : G100      Aberdeen Angus  
 Chovatel : BREZE a.s., Výsluní  
 Majitel : BREZE a.s., Výsluní

OOO      ZAA 695    RED DMM BRYLOR THUMP 2T      1399230  
 OO      ZAA 807    TARIK RED ET      398000665397031  
 MOO      240519 931 CZ RED      398000240519931

**O TEC    ZAI    391      BOBO RED ZE STVOLÍNEK      403000590842051**  
 OMO      PAA 017    TOMAHAWK RED TEGRO      133000690920061  
 MO      175588 951 CZ      403000175588951  
 MMO      147138 951 CZ RED      403000147138951

OOM      ZAA 453    KARMÍN RED 16M ET      035282053009  
 OM      ZAA 601    OLE RED ZDB      035000532328031  
 MOM      50086 242 CZ 109K      035242050086

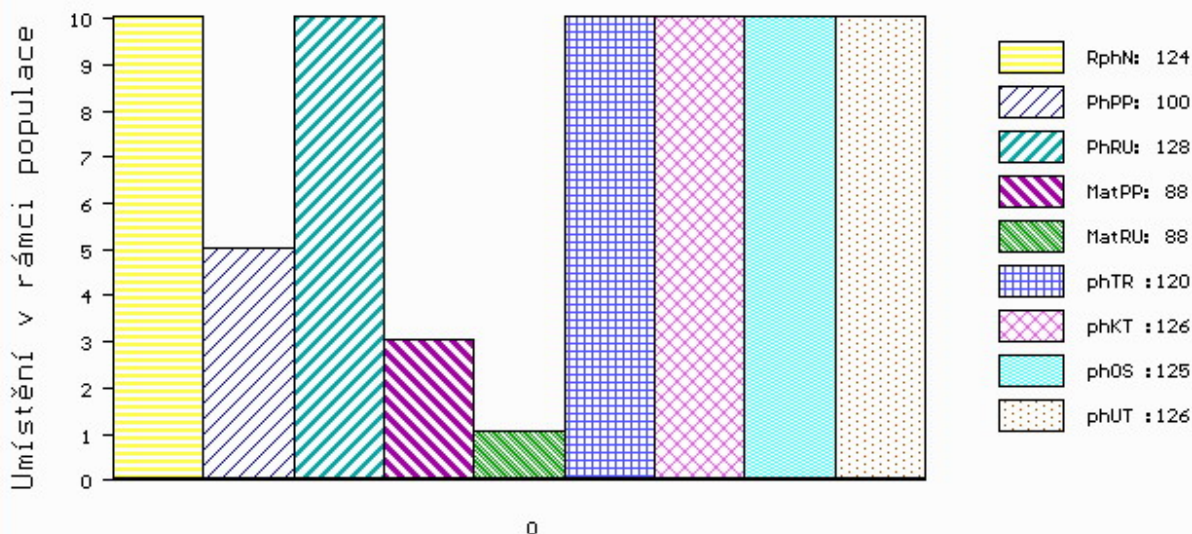
**MA    426062 961 CZ /7 ot TRESKA RED      399000426062961**  
 OMM      ZAA 411    RED SSS HIGH MARK 272D      805674  
 MM      254333 961 CZ      399000254333961  
 MMM      48809 931 CZ RED      268000048809931

Vl.užit:nar: **38 \*\*** kg ve 120d: **194** kg 210d: **340** kg 365d: **525** kg / kříž: **132** cm  
 Přírustek od narození: **1367 g / 124** šourek **37** cm  
 Věk při ZV **443** dní aktuálně k 26.05.21 hmotnost: **612** kg      výška v kříži: **135** cm

PLEMENNÉ HODNOTY										LINEARNÍ HODNOCENÍ							
	pp	ru	pp	ru	TR	KT	OS	UT	Hmot	kříž	TR	KT	OS	UT	CE		
BÝK	PE	100	128	ME	88	88	120	126	125	126							
MATKA	PE	107	104	ME	102	87	97	100	101	101	586 /	134	14	18	15	5	52
O TEC	PE	74	134	ME	85	97	128	138	137	138	723 /	137	26	21	22	8	77

HODNOCEN: TR 6 / / 9 KT / / OS / / UT Výsledek:

## ÚROVEŇ PLEMENNÝCH HODNOT



č.kat:01 uš.číslo 000616614 042 CZ

Číslo : 616618 042 CZ GERALD RED BREZE WT/WT Číslo katalogu 2  
 Dat.nar. : 09.04.2020 Plemeno : G100 Aberdeen Angus  
 Chovatel : BREZE a.s., Výsluní  
 Majitel : BREZE a.s., Výsluní

OOO ZAA 791 SEKTA RED ET 398000665378031  
 OO ZAI 039 VESTFÁL RED ZDB 035000789099031  
 MOO 325286 931 CZ RED 035000325286931

OTEC ZAI 460 BORG RED Z JANOVIC 107000680744081  
 OMO ZAA 685 MONLINE RED HEANVENLY 937C 83848-00937  
 MO 208758 981 CZ RED 107000208758981  
 MMO 145741 981 CZ 107000145741981

OOM ZAA 572 RED RIIS STRYKER 394 ET 85569-00394  
 OM ZAI 108 ZULL RED Z PĚČÍNA 268000817433031  
 MOM 452456 961 CZ ULRYKA RED TEGRO 133000452456961

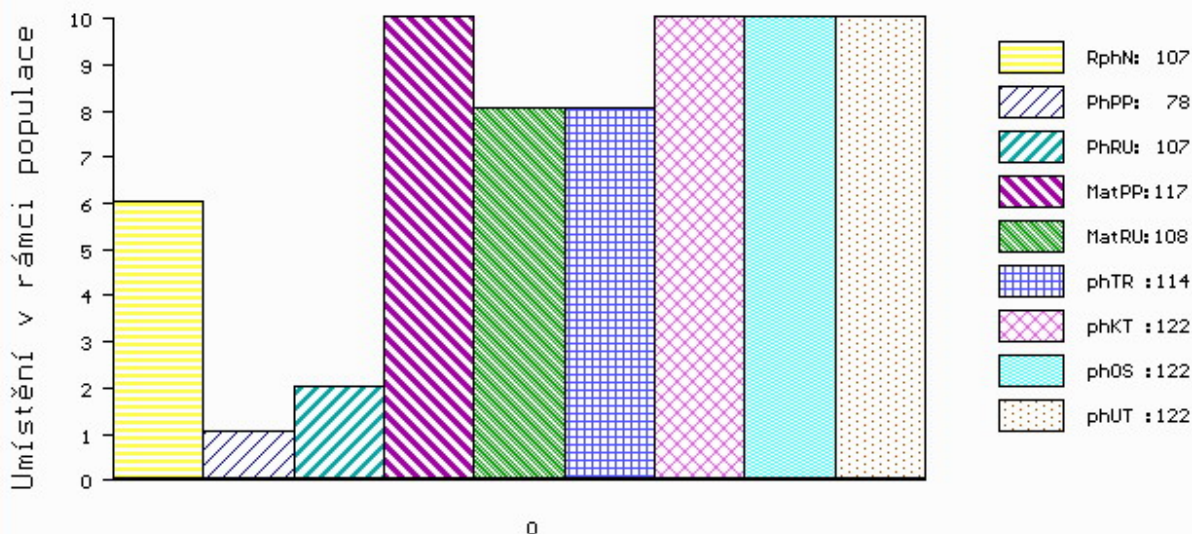
MA 602766 931 CZ /3 ot BIKAVA RED ZDB 035000602766931  
 OMM AAP 718 PUK RED ET 398000542290031  
 MM 435464 931 CZ RED 035000435464931  
 MMM 48141 242 CZ FINESA RED CHINNA 1K 096242048141

Vl.užit:nar: 59 \*\* kg ve 120d: 190 kg 210d: 311 kg 365d: 542 kg / kříž: 129 cm  
 Přírustek od narození: 1400 g / 107 šourek 36 cm  
 Věk při ZV 435 dní aktuálně k 26.05.21 hmotnost: 636 kg výška v kříži: 134 cm

PLEMENNÉ HODNOTY										LINEARNÍ HODNOCENÍ						
	pp	ru	pp	ru	TR	KT	OS	UT		Hmot	kříž	TR	KT	OS	UT	CE
BÝK	PE	78	107	ME	117	108	114	122	122	122						
MATKA	PE	108	99	ME	98	120	106	115	117	116	838	143	24	21	20	7 72
OTEC	PE	76	112	ME	106	100	113	116	115	115	766	147	28	22	20	7 77

HODNOCEN: TR 6 / /10 KT / / OS / / UT Výsledek:

## ÚROVEŇ PLEMENNÝCH HODNOT



č.kat:02 uš.číslo 000616618 042 CZ

**Býci vyřazení před základním výběrem**

Číslo : **616628 042 CZ**      **GESPAN RED BREZE WT/WT**      Číslo katalogu 3  
 Dat.nar. : 26.04.2020    Plemeno : G100      Aberdeen Angus  
 Chovatel : BREZE a.s., Výsluní  
 Majitel : BREZE a.s., Výsluní

OOO	262 687	RED NORTHLINE ROB ROY 122K	1035334
OO	ZAA 695	RED DMM BRYLOR THUMP 2T	1399230
MOO	903849 CA	RED STEN ESSENCE 42G	903849
<b>OTEC</b>	<b>ZAI 031</b>	<b>VRAY RED Z RADHOSTIC ET</b>	<b>39800079553031</b>
OMO	270 931	RED BJR MAKE MY DAY 981	411482
MO	360317 931 CZ	RED ET	398000360317931
MMO	1014973 CA	RED BRYLOR CHARITY 67K	1014973
OOM	270 346	RED FINE LINE MULBERRY 26P	1237972
OM	ZAA 816	THOMPSON RED ET	398000717331031
MOM	834780 CA	RED BRYLOR BONITA 2E	834780
<b>MA</b>	<b>616150 931 CZ /3</b>	<b>ot RED</b>	<b>398000616150931</b>
OMM	ZAA 695	RED DMM BRYLOR THUMP 2T	1399230
MM	360349 931 CZ	RED ET	398000360349931
MMM	240516 931 CZ	RED	398000240516931

Vl.užit:nar: **42 \*\*** kg ve 120d: **204** kg 210d: **347** kg 365d: **568** kg / kříž: **135** cm  
 Přírustek od narození: **1438 g / 113** šourek **36** cm  
 Věk při ZV **418** dní aktuálně k 26.05.21 hmotnost: **610** kg      výška v kříži: **135** cm

PLEMENNÉ HODNOTY										LINEARNÍ HODNOCENÍ							
	pp	ru	pp	ru	TR	KT	OS	UT	Hmot	kříž	TR	KT	OS	UT	CE		
BÝK	PE	<b>99</b>	<b>121</b>	ME	<b>88</b>	<b>112</b>	<b>118</b>	<b>119</b>	<b>117</b>	<b>119</b>							
MÁTKA	PE	<b>98</b>	<b>105</b>	ME	<b>105</b>	<b>113</b>	<b>88</b>	<b>96</b>	<b>98</b>	<b>96</b>	<b>608</b>	<b>141</b>	<b>12</b>	<b>14</b>	<b>10</b>	<b>4</b>	<b>40</b>
OTEC	PE	<b>92</b>	<b>117</b>	ME	<b>77</b>	<b>120</b>	<b>112</b>	<b>116</b>	<b>115</b>	<b>116</b>	<b>682</b>	<b>136</b>	<b>25</b>	<b>21</b>	<b>21</b>	<b>8</b>	<b>75</b>

HODNOCEN: TR 7 / /10 KT / / OS / / UT Výsledek: **před ZV-chovatel**

