

KATALOG ZÁKLADNÍHO VÝBĚRU

dne 22.6. 2021

Nečtinská zemědělská a.s.

Začátek 14,00 hod.

Č. k.	Číslo býčka	OTEC st.reg.	DATUM NAROZENÍ	PLEM	HM. kg	KŘ. cm	Přír.od g	nar. RPH	CHOVATEL
1	929716 032 CZ	ZLM 763	02.04.20	Y100	650	141	1484 g	104	Nečtinská zemědělská a.s.
2	929727 032 CZ	ZLM 844	07.04.20	Y100	635	138	1458 g	106	Nečtinská zemědělská a.s.
3	929730 032 CZ	ZIL 179	09.04.20	Y100	615	139	1406 g	95	Nečtinská zemědělská a.s.
4	929740 032 CZ	ZLM 936	14.04.20	Y100	620	139	1444 g	109	Nečtinská zemědělská a.s.
5	929743 032 CZ	ZIL 292	16.04.20	Y100	660	141	1559 g	110	Nečtinská zemědělská a.s.
6	929745 032 CZ	ZIL 557	21.04.20	Y100	615	138	1441 g	101	Nečtinská zemědělská a.s.
7	929751 032 CZ	ZIL 179	23.04.20	Y100	690	144	1641 g	98	Nečtinská zemědělská a.s.
8	929753 032 CZ	ZIL 557	25.04.20	Y100	660	139	1590 g	111	Nečtinská zemědělská a.s.
9	929754 032 CZ	ZLM 936	25.04.20	Y100	610	138	1461 g	103	Nečtinská zemědělská a.s.
10	929757 032 CZ	ZIL 292	02.05.20	Y100	610	137	1480 g	101	Nečtinská zemědělská a.s.

Býci vyřazení před základním výběrem

Č. k.	Číslo býčka	OTEC st.reg.	Datum narození	Plem.	Body VT HM	CHOVATEL	Důvod vyřaz.
11	929746 032 CZ	ZLM 346	22.04.20	Y100	8 9	Nečtinská zemědělská a.s.	před ZV-úraz

Plemenné hodnoty uvedené v katalogu jsou spočítány k 31.3.2021



-Vysvětlivky ke zkratkám ve jménech v katalogu :

- ET - býček narozen po embryotrasferu
RED - zbarvení red angus
P,V - bezrohý / volný roh (* - testováno testem DNA)
PP - bezrohý – homozygot (stanoveno testem DNA)
R - rohatý (* - testováno testem DNA)
+/, WT/WT - nepřenáší alelu způsobujícími dvojí osvalení (GS, AA,CH,LI,MS)
MH/+, F/+, WT/del21 - heterozygot s jednou alelou podmiňující dvojí osvalení (GS,AA,CH,LI,MS)
MH/MH, F/F - homozygot - obě alely podmiňující dvojí osvalení (GS,CH,LI,MS)
Porodní hmot (nar) - u plemene AA,BA,HE,CH,MS,LI způsob zjišťování porodní hmotnosti v chovu * * * - váženo při narození, * * - odhadováno, * - nesledováno

U matek plemene BA

Třída	Výška kříž (cm)	Hmotnost (kg)	RPH přímý efekt	RPH mat. efekt	RPH osvalení
SE	147 a více	800 a více	105 a vic	103 a vic	103 a vic
EC	147 a více	800 a více	105 a vic	pod 103	103 a vic
EM	147 a více	800 a více	pod 105	103 a vic	pod 103
CM	pod 147	pod 800	105 a vic	103 a vic	103 a vic
C1	pod 147	pod 800	105 a vic	pod 103	103 a vic
M1	pod 147	pod 800	pod 105	103 a vic	pod 103

Popisky grafu úrovně plemenných hodnot

Jednotlivé plemenné hodnoty jsou rozděleny do pásem na základě výpočtu kvantilu normálního rozložení, které udávají, jak si konkrétní jedinec stojí v porovnání s průměrem populace plemenných býčků odchovaných v období 2014 – 2019.

pásma	Pozice býka v rámci populace	zkratka	Popis údaje v grafu
10	býk patří hodnotou RPH do 10 % nejlepších býků v daném ukazateli	<i>RphT</i>	RPH pro přírůstek v testu
9	býk patří hodnotou RPH do 20 % nejlepších býků v daném ukazateli	<i>RphN</i>	RPH pro životní přírůstek
8	býk patří hodnotou RPH do 30 % nejlepších býků v daném ukazateli	<i>RpPP</i>	RPH pro přímý efekt porody
7	býk patří hodnotou RPH do 40 % nejlepších býků v daném ukazateli	<i>RpRU</i>	RPH pro přímý efekt růst
6	býk patří hodnotou RPH do 50 % nejlepších býků v daném ukazateli	<i>MatPP</i>	RPH pro maternální efekt porody
5	býk patří hodnotou RPH do průměru býků v daném ukazateli	<i>MatRU</i>	RPH pro maternální efekt růst
4	býk patří hodnotou RPH do 60 % nejlepších býků v daném ukazateli	<i>phTR</i>	RPH pro lineární hodnocení těl. rámec
3	býk patří hodnotou RPH do 70 % nejlepších býků v daném ukazateli	<i>phKT</i>	RPH pro lineární hodnocení kap. těla
2	býk patří hodnotou RPH do 80 % nejlepších býků v daném ukazateli	<i>phOS</i>	RPH pro lineární hodnocení osvalení
1	býk patří hodnotou RPH do 90 % nejlepších býků v daném ukazateli	<i>phUT</i>	RPH pro lineární hodnocení užit. typ

Hlavní selekční kritéria pro výběr do plemenitby na OPB a odchovu u chovatele

Hlavním selekčním kritériem bude pouze lineární hodnocení při základním výběru.

Důvody vyřazení před základním výběrem

- hodnocení tělesného rámce (1,2,3 body dle parametrů daného plemene)
- hodnocení bodů za hmotnost v 365 dnech (1,2,3 body dle parametrů daného plemene)
- nepředvedení býka k základnímu výběru na ohlávce nebo na vodící tyči
- na základě rozhodnutí majitele býka o jeho vyřazení
- zdravotní důvody (displazie varlat, apod.)

Důvody vyřazení při základním výběrem

- hodnocení délky těla (1,2,3 body dle parametrů daného plemene)
- hodnocení ukazatelů kapacity těla (1,2,3 body dle parametrů daného plemene)
- hodnocení ukazatelů osvalení (1,2,3 body dle parametrů daného plemene)
- hodnocení užitkového typu (1,2,3 body dle parametrů daného plemene)
- závažné vady exteriéru při základním výběru
- neodpovídající funkčnost končetin při základním výběru
- zdravotní důvody (displazie varlat, apod.)

Reklamační řád pro základní výběry býků

Majitel odchovávaného býčka má právo podat reklamaci proti rozhodnutí výběrové komise (ČSCHMS). Tato reklamační může mít písemnou nebo ústní formu. Předmětem reklamační může být pouze konečný výsledek výběru (vybrán, odročen, vyřazen), nikoliv nesouhlas s bodovým hodnocením daného býka. Po skončení základního výběru býků vyzve předseda výběrové komise, nebo příslušný inspektor k podání případných protestů (reklamací). Reklamační se podává písemně (emilem) nejpozději následující den po provedení výběru a to řediteli svazu, řediteli PK a členům výběrové komise (bonitérovi), která hodnocení provedla. Jménem majitele býka může jednat také zástupce odchovny plemenných býků (OPB). V případě neshody mezi verdiktem výběrové komise a majitelem býka je býk odročen a bude proveden nový základní výběr. Provedení nového základního výběru je podmíněno složením kauce 5000 Kč za každého reklamovaného býka. Kauce se skládá na účet ČSCHMS nejpozději do 10-ti kalendářních dnů ode dne provedení základního výběru. V případě, že nebudou peníze připsány na účet v daném termínu, platí původní verdikt výběrové komise a reklamační se dále neřeší. Nový základní výběr se uskuteční do 30-ti dnů od sporného výběru na místě, kde byla podána reklamační, pokud se obě strany nedohodnou jinak. Většinové složení komise nesmí být totožné se složením komise, která vynesla sporný verdikt. O složení nové komise rozhoduje Rada PK daného plemene po dohodě s ČSCHMS. O závěru nového základního výběru je sepsán nový výběrový protokol. Proti tomuto rozhodnutí se již nelze dále odvolat. V případě, že je potvrzeno původní rozhodnutí výběrové komise, propadá kauce ve prospěch ČSCHMS, v opačném případě se vrací majiteli býka do 10-ti kalendářních dnů od provedení nového základního výběru. Náklady spojené s novým základním výběrem (zejména cestovné členů výběrové komise, případně oprávněné nároky spojené s odměnou za odvedenou práci) nese strana, která při svém rozhodnutí či jednání nebyla v právu. Tyto náklady jsou zúčtovány na základě vystavené faktury zaslané druhé straně nejpozději do 14 dnů od provedení opakovaného základního výběru. V každém případě se o reklamační vede písemný zápis. Rozhodnutí výběrové komise se váže ke konkrétnímu zvířeti v konkrétním čase a není možno se na něj odvolávat v případných následných sporech.

Schváleno výborem ČSCHMS dne 21.3.2006 v Hradištku pod Medníkem, změny schváleny 24.7.2019 Grémiem předsedů rad plemenných knih v Hradištku pod Medníkem. Vstupuje v platnost dnem schválení.



<u>Sekretariát:</u> ČSCHMS Praha Těšnov 17 11705 Praha 1 Mobil : +420 724 007 860 Telefon : +420 221 812 865 E-mail : info@cschms.cz	<u>Ředitel PK</u> <i>Kopecký Jan</i> Osík 201 569 67 Osík u Litomyšle Mobil : +420 724 007 862 Telefon : +420 461 612 809 E-mail : kopecky@cschms.cz	<u>Adresa PK</u> <i>Honová Nina</i> Osvoboditelů 35/9 410 02 Lovosice Mobil : +420 724 073 641 E-mail : honova@cschms.cz
--	---	---

Číslo : 929716 032 CZ GINO NEČTINSKÝ Číslo katalogu 1
 Dat.nar. : 02.04.2020 Plemeno : Y100 Limousine
 Chovatel : Nečtinská zemědělská a.s.
 Majitel : Nečtinská zemědělská a.s.

OOO 271 361 ADROIT 1932017859
 OO ZLI 888 EUPLUS 2309430066
 MOO 2395525421 FR VANINA 2305525421

Otec ZLM 763 BASTIAN Z KALIŠTĚ 031000722557053
 OMO ZLI 539 CACAO 6503987463
 MO 213676 953 CZ DAMINA Z KALIŠTĚ 031000213676953
 MMO 121113 953 CZ DEBATA Z KALIŠTĚ 031000121113953

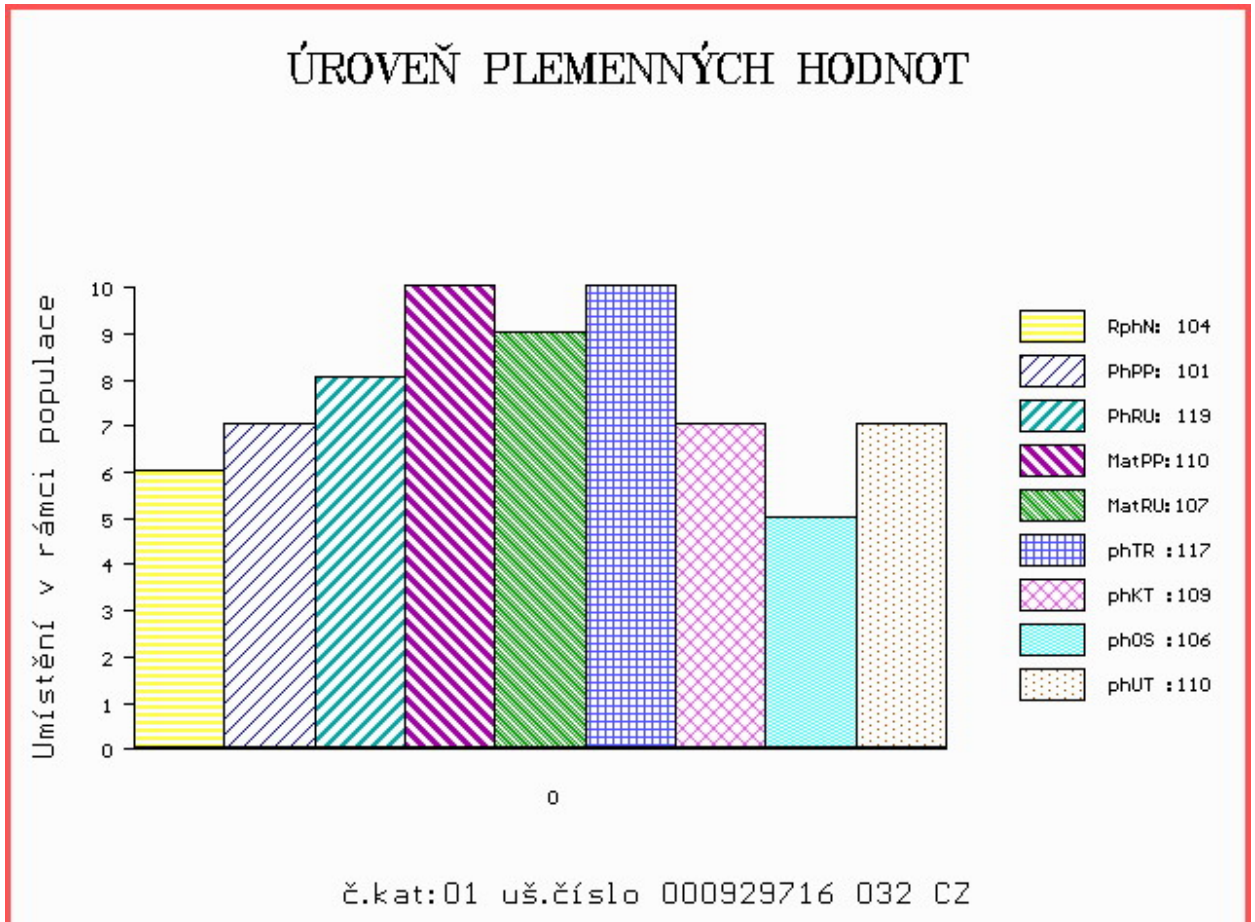
OOM ZLI 426 MONT NEČTINSKÝ 093000065088032
 OM ZLI 896 TESIL NEČTINSKÝ 093000654654032
 MOM 30654 932 CZ 093000030654932

MA 417563 932 CZ /4 ot 093000417563932
 OMM LIP 407 PODVAL NEČTINSKÝ 093000555697032
 MM 285522 932 CZ 093000285522932
 MMM 2724 517 CZ GÁJA NEČTINSKÁ 093517002724

Vl.užit:nar: 40 *** kg ve 120d: 204 kg 210d: 359 kg 365d: 582 kg / kříž: 0 cm
 Přírustek od narození: 1484 g / 104 šourek 38 cm
 Věk při ZV 446 dní aktuálně k 18.05.21 hmotnost: 650 kg výška v kříži: 141 cm

PLEMENNÉ HODNOTY										LINEARNÍ HODNOCENÍ						
	pp	ru	pp	ru	TR	KT	OS	UT		Hmot	kříž	TR	KT	OS	UT	CE
BÝK	PE	101	119	ME	110	107	117	109	106	110						
MATKA	PE	87	114	ME	116	103	106	105	106	107	795	147	26	21	21	8 76
Otec	PE	104	112	ME	110	113	110	108	106	107	684	142	26	20	21	7 74

HODNOCEN: TR 9 / /10 KT / / OS / / UT Výsledek:



Číslo : 929727 032 CZ GOLLUM NEČTINSKÝ Číslo katalogu 2
 Dat.nar. : 07.04.2020 Plemeno : Y100 Limousine
 Chovatel : Nečtinská zemědělská a.s.
 Majitel : Nečtinská zemědělská a.s.

OOO ZLI 437 MOZART Z CUNKOVA ET 253000156381031
 OO LIP 501 REXÍK Z KALIŠTĚ 031000562343053
 MOO 8167 517 CZ DOLINA Z KALIŠTĚ 031517008167

OTEC ZLM 844 BERN AVENA 028000737031053
 OMO ZLI 319 JOKER VFU 007764119018
 MO 153304 953 CZ 028000153304953
 MMO 143286 511 CZ 028000143286511

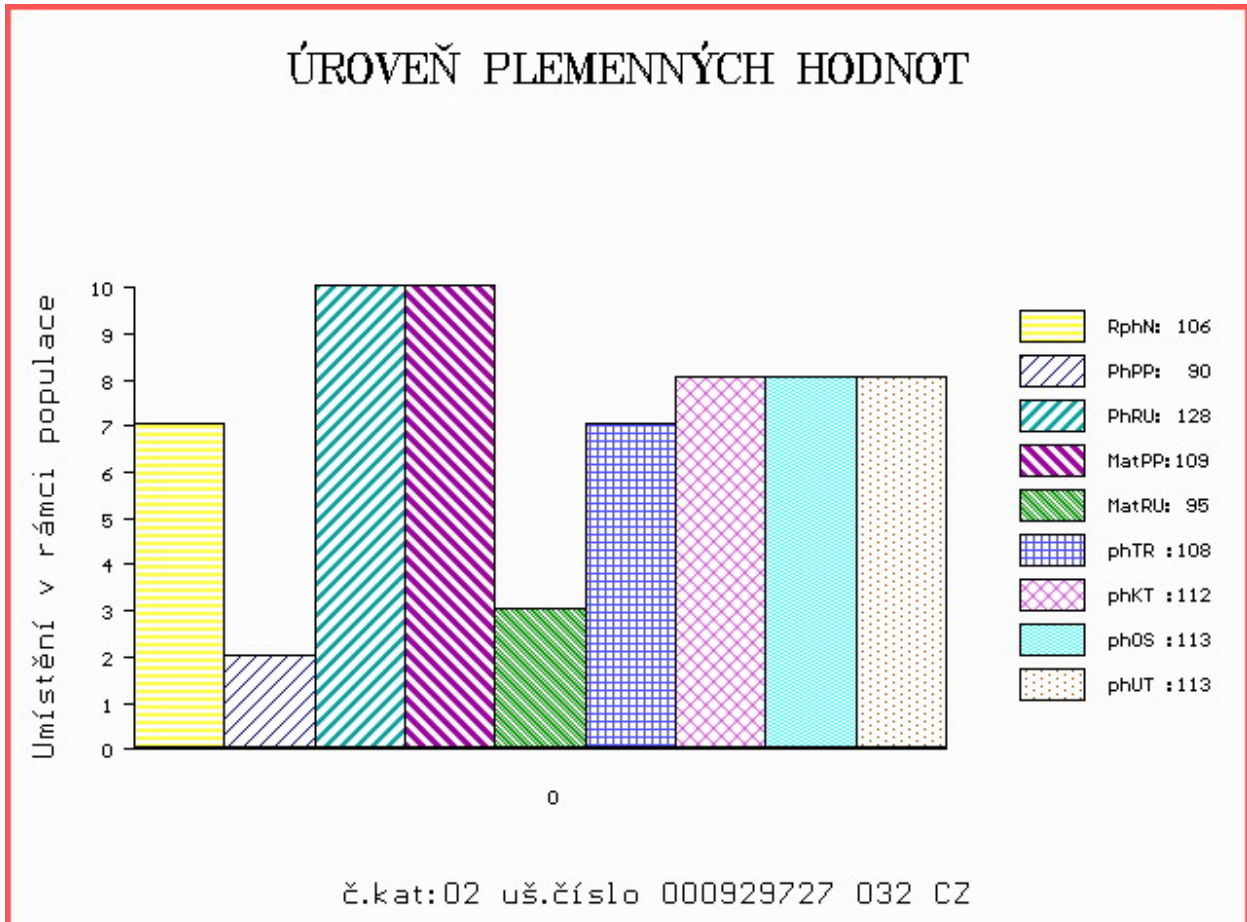
OOM ZLI 305 JUAN Z KALIŠTĚ 031591138710
 OM LIP 407 PODVAL NEČTINSKÝ 093000555697032
 MOM 30675 932 CZ 093000030675932

MA 318584 932 CZ /7 ot 093000318584932
 OMM ZLI 294 LOUXOR 1995010819
 MM 30670 932 CZ 093000030670932
 MMM 6032 517 CZ 093517006032

Vl.užit:nar: 43 *** kg ve 120d: 195 kg 210d: 366 kg 365d: 577 kg / kříž: 0 cm
 Přírustek od narození: 1458 g / 106 šourek 40 cm
 Věk při ZV 441 dní aktuálně k 18.05.21 hmotnost: 635 kg výška v kříži: 138 cm

PLEMENNÉ HODNOTY										LINEARNÍ HODNOCENÍ								
	pp	ru	pp	ru	TR	KT	OS	UT		Hmot	kříž	TR	KT	OS	UT	CE		
BÝK	PE	90	128	ME	109	95	108	112	113	113								
MATKA	PE	91	110	ME	114	92	97	107	110	108	880	/	148	26	23	21	8	78
OTEC	PE	84	128	ME	108	102	115	111	110	112	632	/	140	26	20	20	7	73

HODNOCEN: TR 8 / /10 KT / / OS / / UT Výsledek:



Číslo : 929730 032 CZ GONZO NEČTINSKÝ Číslo katalogu 3
 Dat.nar. : 09.04.2020 Plemeno : Y100 Limousine
 Chovatel : Nečtinská zemědělská a.s.
 Majitel : Nečtinská zemědělská a.s.

OOO 281 953 FIACRE 3615381016
 OO ZLM 462 IDALGO 2313323220
 MOO 3615065020 FR VALISE 3615065020

Otec ZIL 179 CITRÓN ZE DVORA 114000766001053

OMO ZLI 348 KODEX VFU 007764119024
 MO 104464 953 CZ 114000104464953
 MMO 111836 511 CZ 114511111836

OOM ZLI 370 MERIDIEN 8796002929
 OM LIP 663 TOGO NEČTINSKÝ 093000654495032
 MOM 35761 347 CZ KLÁRA NEČTINSKÁ 093000035761347

MA 417484 932 CZ /4 ot 093000417484932

OMM ZLI 584 BAUDOUIN 1932607020
 MM 256575 932 CZ 093000256575932
 MMM 190378 932 CZ 093000190378932

Vl.užit:nar: 47 *** kg ve 120d: 198 kg 210d: 356 kg 365d: 561 kg / kříž: 0 cm
 Přírustek od narození: 1406 g / 95 šourek 37 cm
 Věk při ZV 439 dní aktuálně k 18.05.21 hmotnost: 615 kg výška v kříži: 139 cm

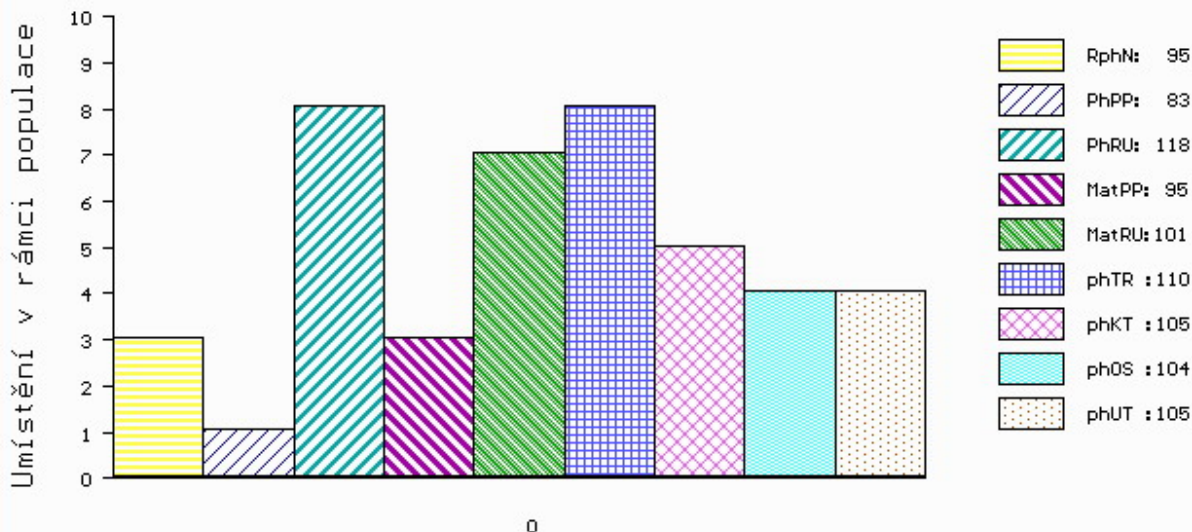
PLEMENNÉ HODNOTY

LINEARNÍ HODNOCENÍ

	pp	ru	ME	pp	ru	TR	KT	OS	UT	Hmot	kříž	TR	KT	OS	UT	CE
BÝK PE	83	118	ME 95 101	110	105	104	105									
MATKA PE	90	111	ME 109 97	97	100	101	100	765	/	147	25	21	20	7	73	
Otec PE	80	112	ME 77 108	114	102	98	102	610	/	139	27	19	19	7	72	

HODNOCEN: TR 8 / /10 KT / / OS / / UT Výsledek:

ÚROVEŇ PLEMENNÝCH HODNOT



č.kat:03 uš.číslo 000929730 032 CZ

Číslo : 929740 032 CZ **GRAFIG NEČTINSKÝ R*** Číslo katalogu 4
 Dat.nar. : 14.04.2020 Plemeno : Y100 Limousine
 Chovatel : Nečtinská zemědělská a.s.
 Majitel : Nečtinská zemědělská a.s.

OOO ZLI 650 TIGRIS PP 14.026 24243
 OO ZLM 164 VOJTA Z TODNĚ P 397000757329031
 MOO 4240970929 FR VOUTE 4240970929

O TEC ZLM 936 BENVENUTO Z TODNĚ 397000923775031
 OMO ZLI 559 ROESTI 2424460309
 MO 326219 931 CZ TENA Z LOČENIC 056000326219931
 MMO 234291 931 CZ 056000234291931

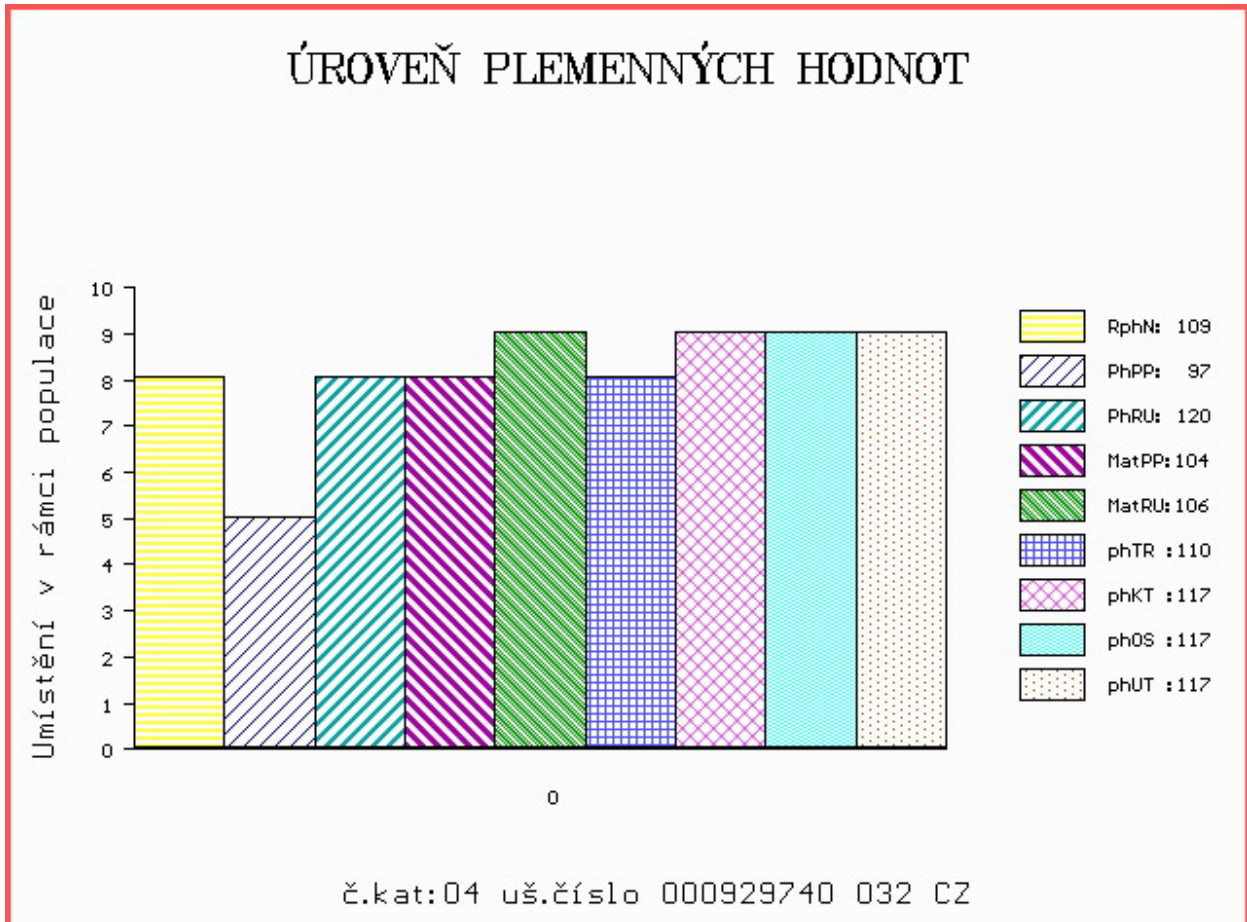
OOM ZLI 426 MONT NEČTINSKÝ 093000065088032
 OM ZLI 896 TESIL NEČTINSKÝ 093000654654032
 MOM 30654 932 CZ 093000030654932

MA 353677 932 CZ /5 ot 093000353677932
 OMM ZLI 349 KUBULA Z KALIŠTĚ 031591138744
 MM 197060 932 CZ 093000197060932
 MMM 21418 347 CZ 093347021418

Vl.užit:nar: 44 *** kg ve 120d: 222 kg 210d: 352 kg 365d: 572 kg / kříž: 0 cm
 Přírustek od narození: 1444 g / 109 šourek 38 cm
 Věk při ZV 434 dní aktuálně k 18.05.21 hmotnost: 620 kg výška v kříži: 139 cm

PLEMENNÉ HODNOTY										LINEARNÍ HODNOCENÍ							
	pp	ru	pp	ru	TR	KT	OS	UT	Hmot	kříž	TR	KT	OS	UT	CE		
BÝK	PE	97	120	ME	104	106	110	117	117	117							
MATKA	PE	99	107	ME	106	113	107	115	117	116	725	144	23	21	19	7	70
O TEC	PE	98	123	ME	101	102	105	115	117	116	732	144	27	23	24	8	82

HODNOCEN: TR 8 / /10 KT / / OS / / UT Výsledek:



Číslo : 929743 032 CZ GUSTO NEČTINSKÝ Číslo katalogu 5
 Dat.nar. : 16.04.2020 Plemeno : Y100 Limousine
 Chovatel : Nečtinská zemědělská a.s.
 Majitel : Nečtinská zemědělská a.s.

OOO ZLI 370 MERIDIEN 8796002929
 OO ZLI 930 VALERIAN 4145044764
 MOO 4145040364 FR PAQUERETTE 4145040364

O TEC ZIL 292 DALERIAN NEČTINSKÝ 093000908906032
 OMO ZLI 517 OGINA VFU 007000501409081
 MO 285530 932 CZ 093000285530932
 MMO 30764 932 CZ 093000030764932

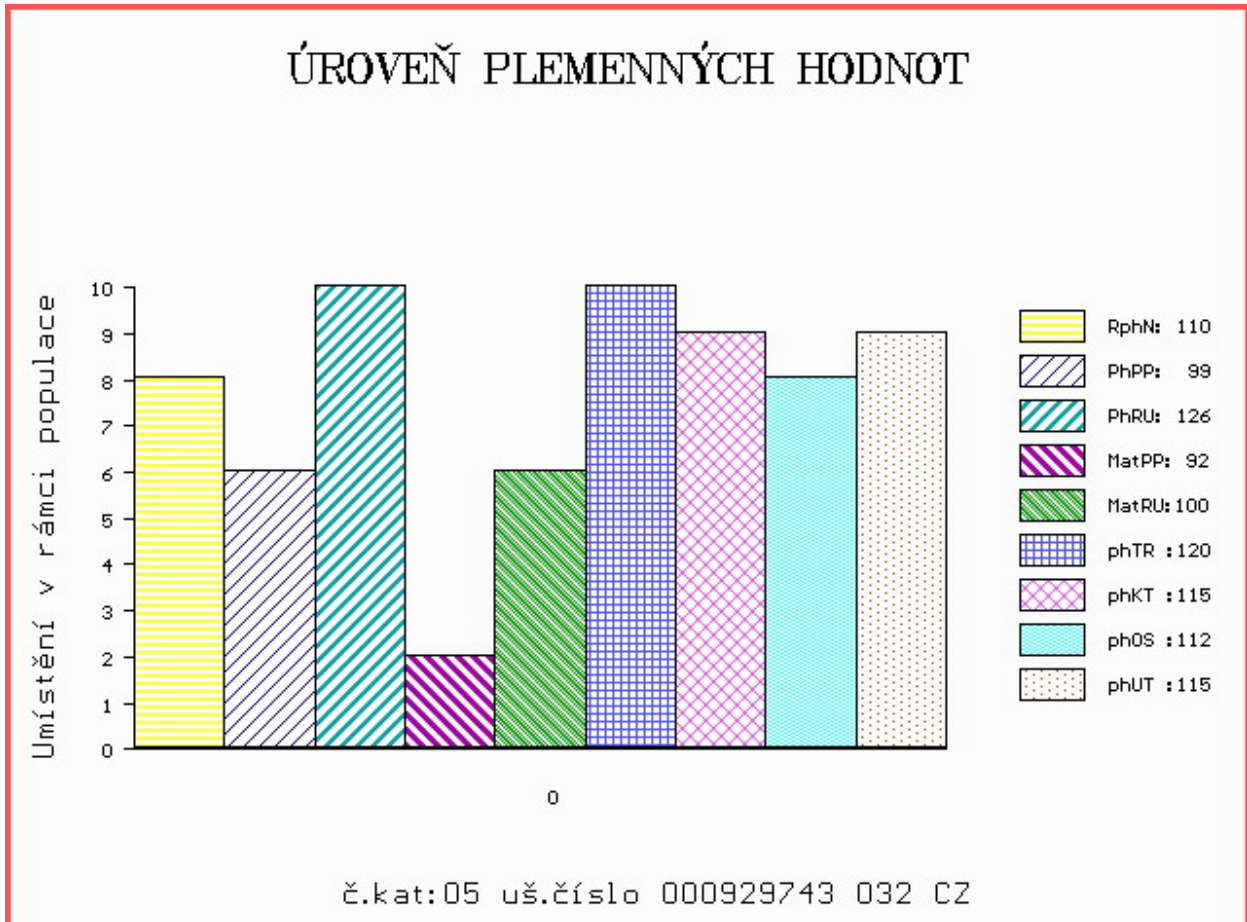
OOM ZLI 325 KOLJA VFU 007764119005
 OM ZLI 517 OGINA VFU 007000501409081
 MOM 246 517 CZ GINA VFU 007517000246

MA 318544 932 CZ /7 ot 093000318544932
 OMM LIP 137 INTIN 093387049663
 MM 30754 932 CZ 093000030754932
 MMM 74587 307 CZ GLICINE 3691000681

Vl.užit:nar: 41 *** kg ve 120d: 209 kg 210d: 365 kg 365d: 610 kg / kříž: 0 cm
 Přírustek od narození: 1559 g / 110 šourek 37 cm
 Věk při ZV 432 dní aktuálně k 18.05.21 hmotnost: 660 kg výška v kříži: 141 cm

PLEMENNÉ HODNOTY										LINEARNÍ HODNOCENÍ						
	pp	ru	pp	ru	TR	KT	OS	UT		Hmot	kříž	TR	KT	OS	UT	CE
BÝK	PE	99	126	ME	92	100	120	115	112	115						
MATKA	PE	94	111	ME	109	98	102	102	103	103	775 /	148	26	20	19	7 72
O TEC	PE	93	119	ME	81	108	113	120	118	119	685 /	137	25	23	23	8 79

HODNOCEN: TR 9 / /10 KT / / OS / / UT Výsledek:



Číslo : 929745 032 CZ GELUX NEČTINSKÝ Číslo katalogu 6
 Dat.nar. : 21.04.2020 Plemeno : Y100 Limousine
 Chovatel : Nečtinská zemědělská a.s.
 Majitel : Nečtinská zemědělská a.s.

OOO 268 707 EPSON 8789003682
 OO ZLI 666 TASTEVIN 3330021849
 MOO 3330003088 FR PAILLETTE 3330003088

OTEC ZIL 557 ELUX NEČTINSKÝ 093000929016032
 OMO ZLI 896 TESIL NEČTINSKÝ 093000654654032
 MO 388116 932 CZ 093000388116932
 MMO 197081 932 CZ 093000197081932

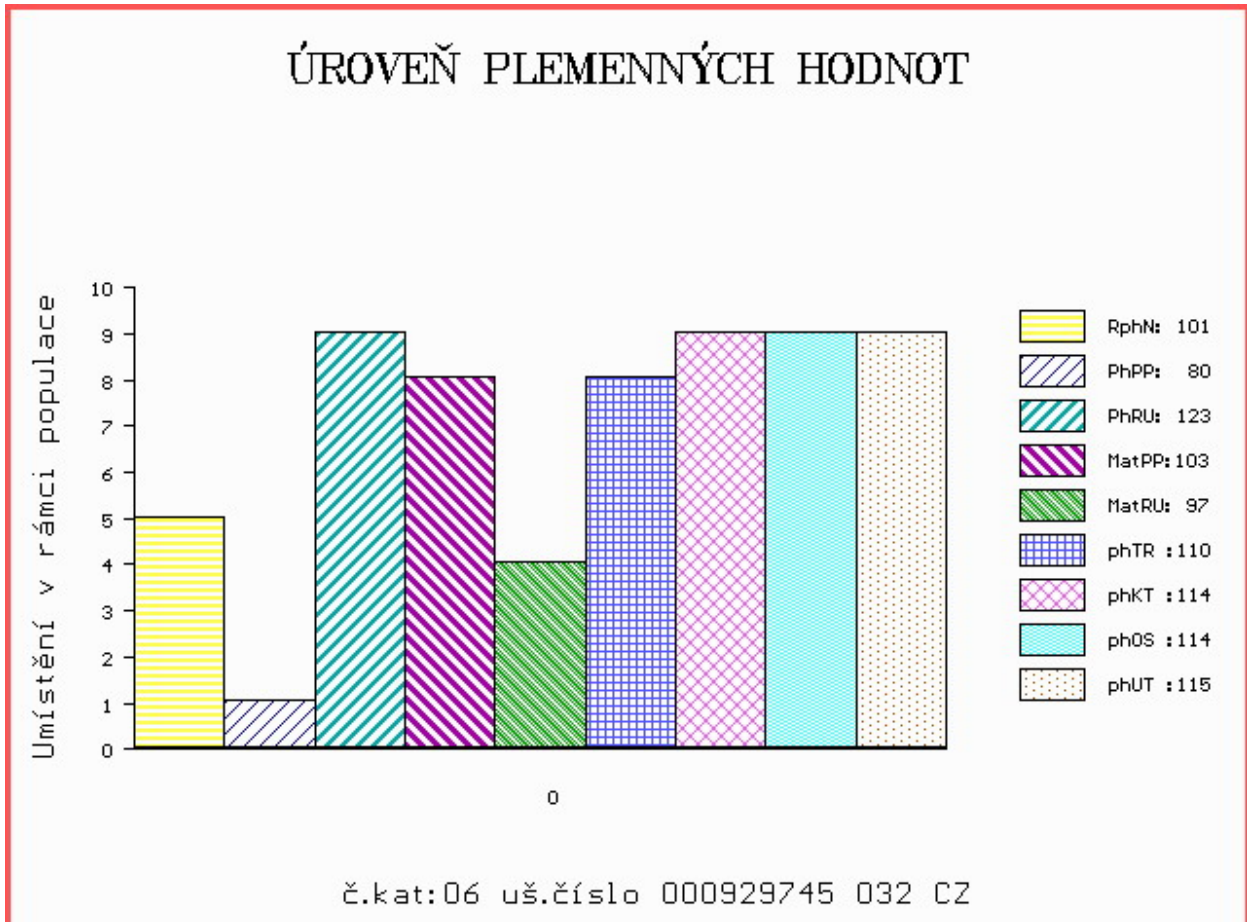
OOM ZLI 294 LOUXOR 1995010819
 OM LIP 297 MASKOT NEČTINSKÝ 093000105449032
 MOM 19742 347 CZ 093347019742

MA 318505 932 CZ /7 ot 093000318505932
 OMM ZLI 305 JUAN Z KALIŠTĚ 031591138710
 MM 190300 932 CZ 093000190300932
 MMM 35989 347 CZ KARLA NEČTINSKÁ 093000035989347

Vl.užit:nar: 50 *** kg ve 120d: 240 kg 210d: 349 kg 365d: 575 kg / kříž: 138 cm
 Přírustek od narození: 1441 g / 101 šourek 38 cm
 Věk při ZV 427 dní aktuálně k 18.05.21 hmotnost: 615 kg výška v kříži: 138 cm

PLEMENNÉ HODNOTY										LINEARNÍ HODNOCENÍ						
	pp	ru	pp	ru	TR	KT	OS	UT		Hmot	kříž	TR	KT	OS	UT	CE
BÝK	PE	80	123	ME	103	97	110	114	114	115						
MATKA	PE	78	108	ME	100	105	103	100	99	100	825 /	150	27	23	22	8 80
OTEC	PE	89	119	ME	101	99	102	114	116	115	635 /	138	20	20	18	7 65

HODNOCEN: TR 8 / /10 KT / / OS / / UT Výsledek:



Číslo : 929751 032 CZ GOPTORO NEČTINSKÝ Číslo katalogu 7
 Dat.nar. : 23.04.2020 Plemeno : Y100 Limousine
 Chovatel : Nečtinská zemědělská a.s.
 Majitel : Nečtinská zemědělská a.s.

OOO 281 953 FIACRE 3615381016
 OO ZLM 462 IDALGO 2313323220
 MOO 3615065020 FR VALISE 3615065020

OTEC ZIL 179 CITRÓN ZE DVORA 114000766001053
 OMO ZLI 348 KODEX VFU 007764119024
 MO 104464 953 CZ 114000104464953
 MMO 111836 511 CZ 114511111836

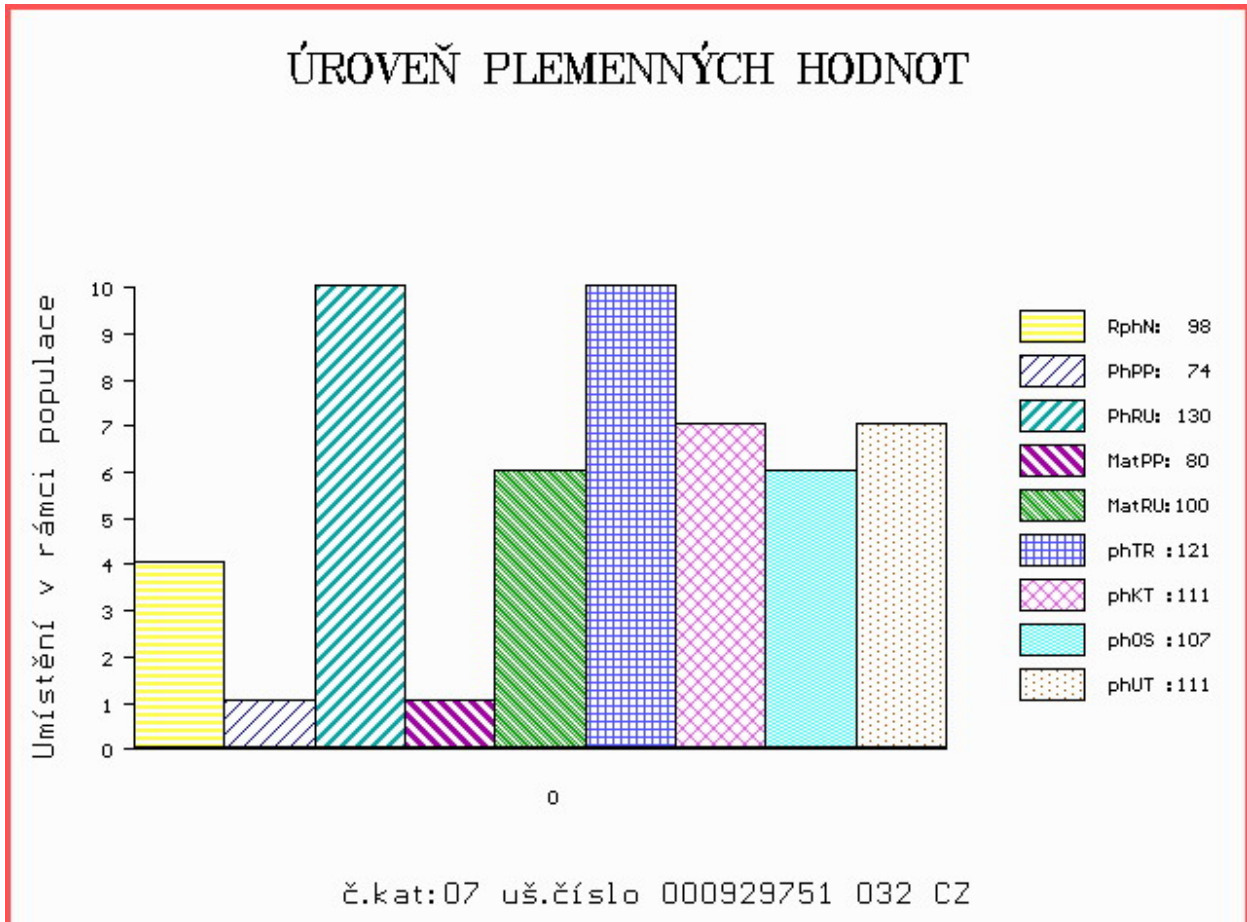
OOM 268 705 NELOMBO 1297172653
 OM ZLI 929 TOPTORO 8122073617
 MOM 8195125901 FR LAROUSSE 8195125901

MA 417616 932 CZ /3 ot 093000417616932
 OMM ZLI 426 MONT NEČTINSKÝ 093000065088032
 MM 197103 932 CZ 093000197103932
 MMM 25650 347 CZ 093000025650347

Vl.užit:nar: 50 *** kg ve 120d: 256 kg 210d: 380 kg 365d: 646 kg / kříž: 144 cm
 Přírustek od narození: 1641 g / 98 šourek 37 cm
 Věk při ZV 425 dní aktuálně k 18.05.21 hmotnost: 690 kg výška v kříži: 144 cm

PLEMENNÉ HODNOTY										LINEARNÍ HODNOCENÍ						
	pp	ru	pp	ru	TR	KT	OS	UT		Hmot	kříž	TR	KT	OS	UT	CE
BÝK	PE	74	130	ME	80	100	121	111	107	111						
MATKA	PE	92	109	ME	88	109	106	106	105	106	820	151	29	21	19	8 77
OTEC	PE	80	112	ME	77	108	114	102	98	102	610	139	27	19	19	7 72

HODNOCEN: TR 10 / /10 KT / / OS / / UT Výsledek:



Číslo : 929753 032 CZ GOROLUX NEČTINSKÝ Číslo katalogu 8
 Dat.nar. : 25.04.2020 Plemeno : Y100 Limousine
 Chovatel : Nečtinská zemědělská a.s.
 Majitel : Nečtinská zemědělská a.s.

OOO 268 707 EPSON 8789003682
 OO ZLI 666 TASTEVIN 3330021849
 MOO 3330003088 FR PAILLETTE 3330003088

OTEC ZIL 557 ELUX NEČTINSKÝ 093000929016032
 OMO ZLI 896 TESIL NEČTINSKÝ 093000654654032
 MO 388116 932 CZ 093000388116932
 MMO 197081 932 CZ 093000197081932

OOM 268 705 NELOMBO 1297172653
 OM ZLI 929 TOPTORO 8122073617
 MOM 8195125901 FR LAROUSSE 8195125901

MA 454728 932 CZ /3 ot 093000454728932
 OMM LIP 417 PÍST NEČTINSKÝ 093000562608032
 MM 318512 932 CZ 093000318512932
 MMM 224578 932 CZ 093000224578932

Vl.užit:nar: 43 *** kg ve 120d: 243 kg 210d: 386 kg 365d: 625 kg / kříž: 139 cm
 Přírustek od narození: 1590 g / 111 šourek 37 cm
 Věk při ZV 423 dní aktuálně k 18.05.21 hmotnost: 660 kg výška v kříži: 139 cm

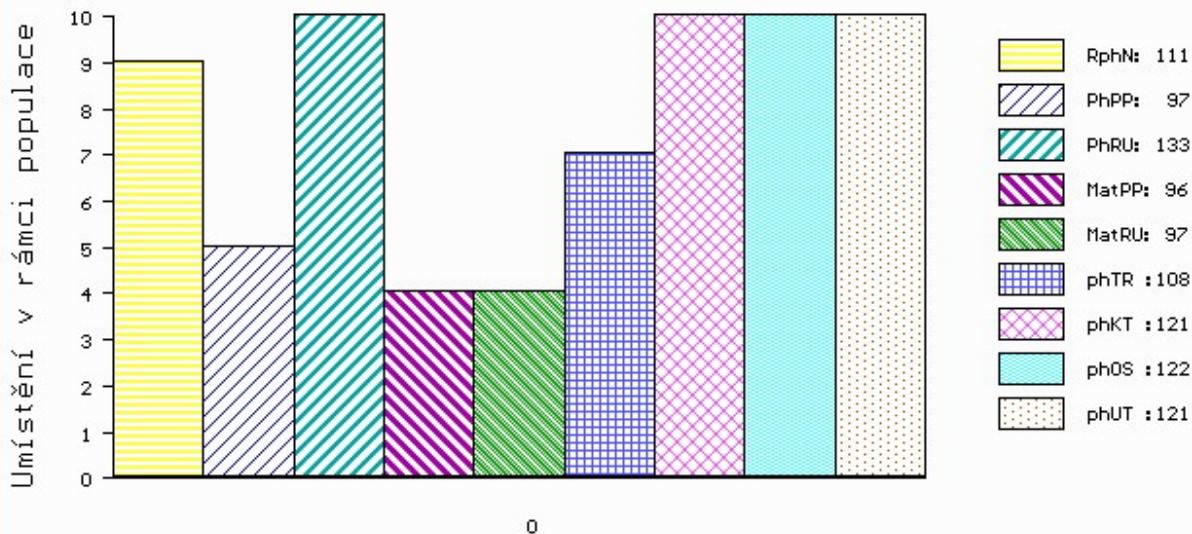
PLEMENNÉ HODNOTY

LINEARNÍ HODNOCENÍ

	pp	ru	ME	pp	ru	TR	KT	OS	UT	Hmot	kříž	TR	KT	OS	UT	CE
BÝK PE	97	133	ME 96 97	108	121	122	121									
MATKA PE	93	116	ME 96 109	105	109	110	109	780	/	148	25	22	21	8	76	
OTEC PE	89	119	ME 101 99	102	114	116	115	635	/	138	20	20	18	7	65	

HODNOCEN: TR 9 / /10 KT / / OS / / UT Výsledek:

ÚROVEŇ PLEMENNÝCH HODNOT



č.kat:08 uš.číslo 000929753 032 CZ

Číslo : 929754 032 CZ GUTOTES NEČTINSKÝ R* Číslo katalogu 9
 Dat.nar. : 25.04.2020 Plemeno : Y100 Limousine
 Chovatel : Nečtinská zemědělská a.s.
 Majitel : Nečtinská zemědělská a.s.

OOO ZLI 650 TIGRIS PP 14.026 24243
 OO ZLM 164 VOJTA Z TODNĚ P 397000757329031
 MOO 4240970929 FR VOUTE 4240970929

OTEC ZLM 936 BENVENUTO Z TODNĚ 397000923775031
 OMO ZLI 559 ROESTI 2424460309
 MO 326219 931 CZ TENA Z LOČENIC 056000326219931
 MMO 234291 931 CZ 056000234291931

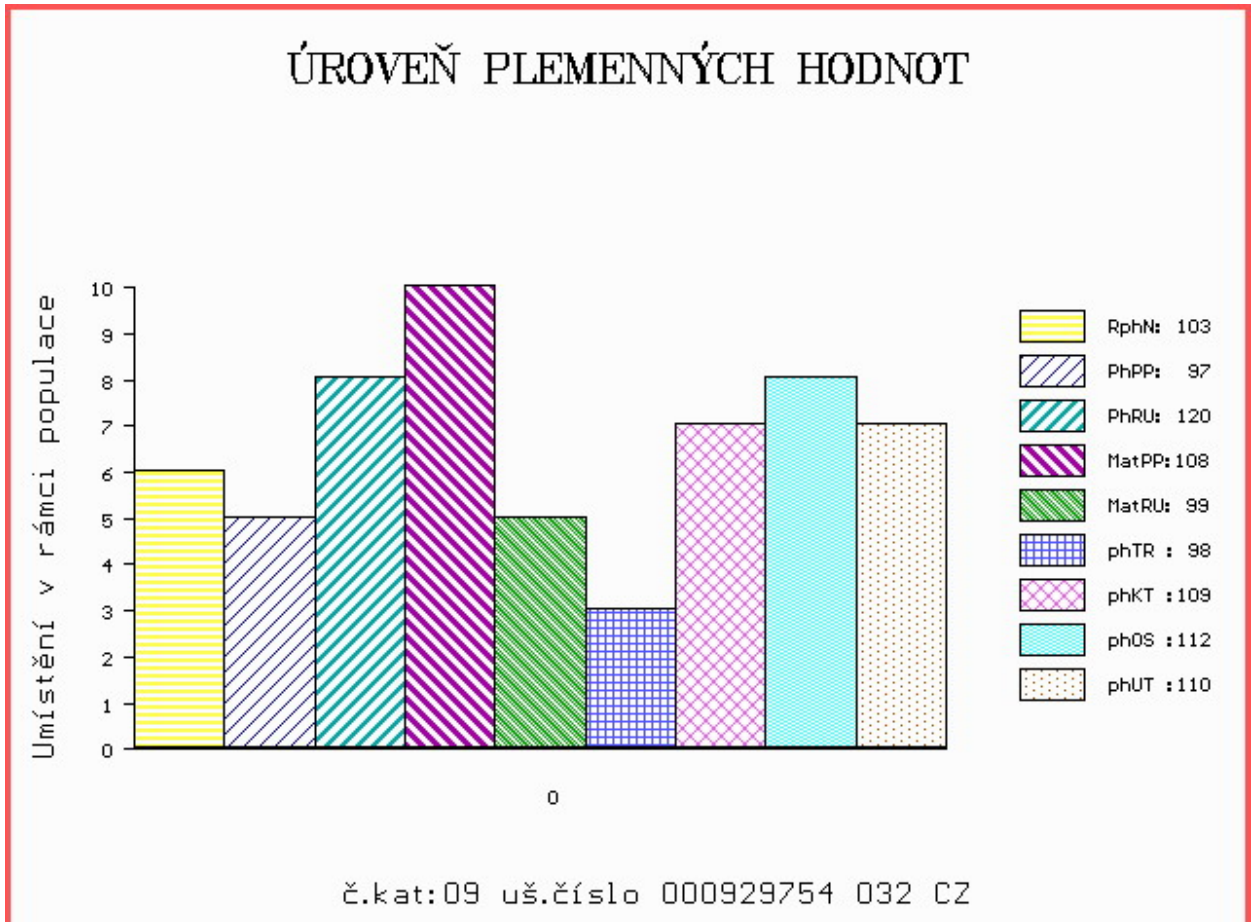
OOM ZLI 426 MONT NEČTINSKÝ 093000065088032
 OM ZLI 896 TESIL NEČTINSKÝ 093000654654032
 MOM 30654 932 CZ 093000030654932

MA 454714 932 CZ /3 ot 093000454714932
 OMM ZLI 658 BERTIN P 5703615404
 MM 285349 932 CZ P 093000285349932
 MMM 25611 347 CZ 093000025611347

Vl.užit:nar: 43 *** kg ve 120d: 224 kg 210d: 325 kg 365d: 573 kg / kříž: 138 cm
 Přírustek od narození: 1461 g / 103 šourek 37 cm
 Věk při ZV 423 dní aktuálně k 18.05.21 hmotnost: 610 kg výška v kříži: 138 cm

PLEMENNÉ HODNOTY										LINEARNÍ HODNOCENÍ							
	pp	ru	pp	ru	TR	KT	OS	UT		Hmot	kříž	TR	KT	OS	UT	CE	
BÝK	PE	97	120	ME	108	99	98	109	112	110							
MATKA	PE	94	112	ME	114	101	94	104	107	105	755	145	22	19	18	7	66
OTEC	PE	98	123	ME	101	102	105	115	117	116	732	144	27	23	24	8	82

HODNOCEN: TR 8 / /10 KT / / OS / / UT Výsledek:



Číslo : 929757 032 CZ GERIAN NEČTINSKÝ Číslo katalogu 10
 Dat.nar. : 02.05.2020 Plemeno : Y100 Limousine
 Chovatel : Nečtinská zemědělská a.s.
 Majitel : Nečtinská zemědělská a.s.

OOO ZLI 370 MERIDIEN 8796002929
 OO ZLI 930 VALERIAN 4145044764
 MOO 4145040364 FR PAQUERETTE 4145040364

OTEC ZIL 292 DALERIAN NEČTINSKÝ 093000908906032
 OMO ZLI 517 OGINA VFU 007000501409081
 MO 285530 932 CZ 093000285530932
 MMO 30764 932 CZ 093000030764932

OOM ZLI 324 MAS DU CLO 2396032213
 OM ZLI 426 MONT NEČTINSKÝ 093000065088032
 MOM 6082 517 CZ 093517006082

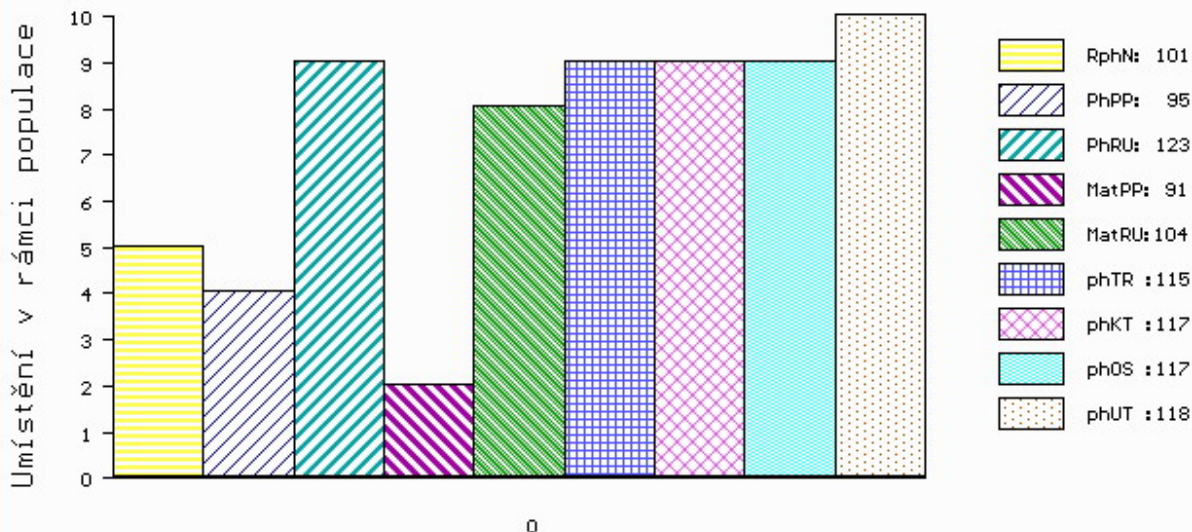
MA 285421 932 CZ /8 ot 093000285421932
 OMM ZLI 226 EURO 028517000418
 MM 25618 347 CZ 093000025618347
 MMM 6095 517 CZ HANKA NEČTINSKÁ 093517006095

Vl.užit:nar: 46 *** kg ve 120d: 233 kg 210d: 363 kg 365d: 587 kg / kříž: 137 cm
 Přírustek od narození: 1480 g / 101 šourek 36 cm
 Věk při ZV 416 dní aktuálně k 18.05.21 hmotnost: 610 kg výška v kříži: 137 cm

PLEMENNÉ HODNOTY										LINEARNÍ HODNOCENÍ							
	pp	ru	pp	ru	TR	KT	OS	UT	Hmot	kříž	TR	KT	OS	UT	CE		
BÝK	PE	95	123	ME	91	104	115	117	117	118							
MATKA	PE	98	105	ME	101	109	100	100	101	101	780	146	26	21	20	7	74
OTEC	PE	93	119	ME	81	108	113	120	118	119	685	137	25	23	23	8	79

HODNOCEN: TR 8 / /10 KT / / OS / / UT Výsledek:

ÚROVEŇ PLEMENNÝCH HODNOT



č.kat:10 uš.číslo 000929757 032 CZ

Býci vyřazení před základním výběrem

Číslo : **929746 032 CZ** **GOFAR NEČTINSKÝ** Číslo katalogu 11
 Dat.nar. : 22.04.2020 Plemeno : Y100 Limousine
 Chovatel : Nečtinská zemědělská a.s.
 Majitel : Nečtinská zemědělská a.s.

OOO ZLI 374 LILIE Z KALIŠTĚ 031053020507
 OO LIP 658 TALENT Z TODNĚ 397000673770031
 MOO 4240970929 FR VOUTE 4240970929

Otec ZLM 346 ZOFAR Z TODNĚ 397000795147031
 OMO ZLI 443 PATOCLE 1200097968
 MO 316578 931 CZ 397000316578931
 MMO 8144 517 CZ ILKA Z KALIŠTĚ 031517008144

OOM ZLI 477 HAUTECLAIR 1992014267
 OM LIP 664 TUKAN NEČTINSKÝ 093000654522032
 MOM 190305 932 CZ 093000190305932

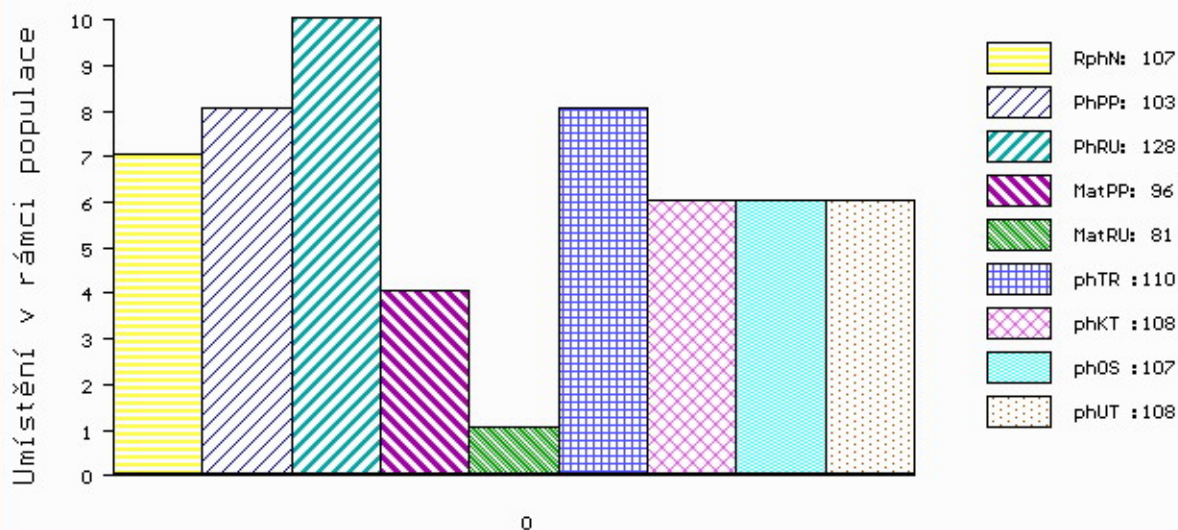
MA 388118 932 CZ /5 ot 093000388118932
 OMM ZLI 336 KOREK NEČTINSKÝ 093387061223
 MM 285518 932 CZ 093000285518932
 MMM 21309 347 CZ IVANKA NEČTINSKÁ 093347021309

Vl.užit:nar: **44 ***** kg ve 120d: **243** kg 210d: **346** kg 365d: **546** kg / kříž: **138** cm
 Přírůstek od narození: **1371 g / 107** šourek **36** cm
 Věk při ZV **426** dní aktuálně k 18.05.21 hmotnost: **580** kg výška v kříži: **138** cm

	PLEMENNÉ HODNOTY								LINEARNÍ HODNOCENÍ								
	pp	ru	pp	ru	TR	KT	OS	UT	Hmot	kříž	TR	KT	OS	UT	CE		
BÝK	PE	103	128	ME	96	81	110	108	107	108							
MÁTKA	PE	106	116	ME	96	97	110	106	105	107	760	147	25	19	17	6	67
Otec	PE	95	117	ME	98	78	103	108	109	108	607	141	25	22	20	7	74

HODNOCEN: TR 8 / / 9 KT / / OS / / UT Výsledek: před ZV-úraz

ÚROVEŇ PLEMENNÝCH HODNOT



č.kat:11 uš.číslo 000929746 032 CZ