

# KATALOG ZÁKLADNÍHO VÝBĚRU

dne 23.6. 2021

**Talafous Jaroslav, Krč**

**Začátek 9,30 hod.**

Č. k.	Číslo býčka	OTEC st.reg.	DATUM NAROZENÍ	PLEM	HM. kg	KŘ. cm	Přír.od nar. g	RPH	CHOVATEL
1	169277 034 CZ	ZMS 196	10.04.20	S100	709	141	1660 g	91	Talafous Jaroslav, Krč
2	169278 034 CZ	PSI 101	04.06.20	S100	632	143	1681 g	102	Talafous Jaroslav, Krč
3	169279 034 CZ	PSI 101	05.06.20	S100	624	141	1666 g	96	Talafous Jaroslav, Krč

**Plemenné hodnoty uvedené v katalogu jsou spočítány k 31.3.2021**



## -Vysvětlivky ke zkratkám ve jménech v katalogu :

- ET - býček narozen po embryotrasferu  
RED - zbarvení red angus  
P,V - bezrohý / volný roh ( \* - testováno testem DNA)  
PP - bezrohý – homozygot ( stanoveno testem DNA )  
R - rohatý ( \* - testováno testem DNA )  
+/, WT/WT - nepřenáší alelu způsobujícími dvojí osvalení (GS, AA,CH,LI,MS)  
MH/+, F/+, WT/del21 - heterozygot s jednou alelou podmiňující dvojí osvalení (GS,AA,CH,LI,MS)  
MH/MH, F/F - homozygot - obě alely podmiňující dvojí osvalení (GS,CH,LI,MS)  
Porodní hmot (nar) - u plemene AA,BA,HE,CH,MS,LI způsob zjišťování porodní hmotnosti v chovu \* \* \* - váženo při narození, \* \* - odhadováno, \* - nesledováno

### U matek plemene BA

Třída	Výška kříž (cm)	Hmotnost (kg)	RPH přímý efekt	RPH mat. efekt	RPH osvalení
SE	147 a více	800 a více	105 a vic	103 a vic	103 a vic
EC	147 a více	800 a více	105 a vic	pod 103	103 a vic
EM	147 a více	800 a více	pod 105	103 a vic	pod 103
CM	pod 147	pod 800	105 a vic	103 a vic	103 a vic
C1	pod 147	pod 800	105 a vic	pod 103	103 a vic
M1	pod 147	pod 800	pod 105	103 a vic	pod 103

### Popisky grafu úrovně plemenných hodnot

Jednotlivé plemenné hodnoty jsou rozděleny do pásem na základě výpočtu kvantilu normálního rozložení, které udávají, jak si konkrétní jedinec stojí v porovnání s průměrem populace plemenných býčků odchovaných v období 2014 – 2019.

pásma	Pozice býka v rámci populace	zkratka	Popis údaje v grafu
10	býk patří hodnotou RPH do 10 % nejlepších býků v daném ukazateli	<i>RphT</i>	RPH pro přírůstek v testu
9	býk patří hodnotou RPH do 20 % nejlepších býků v daném ukazateli	<i>RphN</i>	RPH pro životní přírůstek
8	býk patří hodnotou RPH do 30 % nejlepších býků v daném ukazateli	<i>RpPP</i>	RPH pro přímý efekt porody
7	býk patří hodnotou RPH do 40 % nejlepších býků v daném ukazateli	<i>RpRU</i>	RPH pro přímý efekt růst
6	býk patří hodnotou RPH do 50 % nejlepších býků v daném ukazateli	<i>MatPP</i>	RPH pro maternální efekt porody
5	býk patří hodnotou RPH do průměru býků v daném ukazateli	<i>MatRU</i>	RPH pro maternální efekt růst
4	býk patří hodnotou RPH do 60 % nejlepších býků v daném ukazateli	<i>phTR</i>	RPH pro lineární hodnocení těl. rámec
3	býk patří hodnotou RPH do 70 % nejlepších býků v daném ukazateli	<i>phKT</i>	RPH pro lineární hodnocení kap. těla
2	býk patří hodnotou RPH do 80 % nejlepších býků v daném ukazateli	<i>phOS</i>	RPH pro lineární hodnocení osvalení
1	býk patří hodnotou RPH do 90 % nejlepších býků v daném ukazateli	<i>phUT</i>	RPH pro lineární hodnocení užit. typ

### Hlavní selekční kritéria pro výběr do plemenitby na OPB a odchovu u chovatele

Hlavním selekčním kritériem bude pouze lineární hodnocení při základním výběru.

#### Důvody vyřazení před základním výběrem

- hodnocení tělesného rámce (1,2,3 body dle parametrů daného plemene)
- hodnocení bodů za hmotnost v 365 dnech (1,2,3 body dle parametrů daného plemene)
- nepředvedení býka k základnímu výběru na ohlávce nebo na vodící tyči
- na základě rozhodnutí majitele býka o jeho vyřazení
- zdravotní důvody (displazie varlat, apod.)

#### Důvody vyřazení při základním výběrem

- hodnocení délky těla (1,2,3 body dle parametrů daného plemene)
- hodnocení ukazatelů kapacity těla (1,2,3 body dle parametrů daného plemene)
- hodnocení ukazatelů osvalení (1,2,3 body dle parametrů daného plemene)
- hodnocení užitkového typu (1,2,3 body dle parametrů daného plemene)
- závažné vady exteriéru při základním výběru
- neodpovídající funkčnost končetin při základním výběru
- zdravotní důvody (displazie varlat, apod.)

## Reklamační řád pro základní výběry býků

Majitel odchovávaného býčka má právo podat reklamaci proti rozhodnutí výběrové komise (ČSCHMS). Tato reklamační může mít písemnou nebo ústní formu. Předmětem reklamační může být pouze konečný výsledek výběru (vybrán, odročen, vyřazen), nikoliv nesouhlas s bodovým hodnocením daného býka. Po skončení základního výběru býků vyzve předseda výběrové komise, nebo příslušný inspektor k podání případných protestů (reklamací). Reklamační se podává písemně (emilem) nejpozději následující den po provedení výběru a to řediteli svazu, řediteli PK a členům výběrové komise (bonitérovi), která hodnocení provedla. Jménem majitele býka může jednat také zástupce odchovny plemenných býků (OPB). V případě neshody mezi verdiktem výběrové komise a majitelem býka je býk odročen a bude proveden nový základní výběr. Provedení nového základního výběru je podmíněno složením kauce 5000 Kč za každého reklamovaného býka. Kauce se skládá na účet ČSCHMS nejpozději do 10-ti kalendářních dnů ode dne provedení základního výběru. V případě, že nebudou peníze připsány na účet v daném termínu, platí původní verdikt výběrové komise a reklamační se dále neřeší. Nový základní výběr se uskuteční do 30-ti dnů od sporného výběru na místě, kde byla podána reklamační, pokud se obě strany nedohodnou jinak. Většinové složení komise nesmí být totožné se složením komise, která vynesla sporný verdikt. O složení nové komise rozhoduje Rada PK daného plemene po dohodě s ČSCHMS. O závěru nového základního výběru je sepsán nový výběrový protokol. Proti tomuto rozhodnutí se již nelze dále odvolat. V případě, že je potvrzeno původní rozhodnutí výběrové komise, propadá kauce ve prospěch ČSCHMS, v opačném případě se vrací majiteli býka do 10-ti kalendářních dnů od provedení nového základního výběru. Náklady spojené s novým základním výběrem (zejména cestovné členů výběrové komise, případně oprávněné nároky spojené s odměnou za odvedenou práci) nese strana, která při svém rozhodnutí či jednání nebyla v právu. Tyto náklady jsou zúčtovány na základě vystavené faktury zaslané druhé straně nejpozději do 14 dnů od provedení opakovaného základního výběru. V každém případě se o reklamační vede písemný zápis. Rozhodnutí výběrové komise se váže ke konkrétnímu zvířeti v konkrétním čase a není možno se na něj odvolávat v případných následných sporech.

Schváleno výborem ČSCHMS dne 21.3.2006 v Hradištku pod Medníkem, změny schváleny 24.7.2019 Grémiem předsedů rad plemenných knih v Hradištku pod Medníkem. Vstupuje v platnost dnem schválení.



<b><u>Sekretariát:</u></b> ČSCHMS Praha Těšnov 17 11705 Praha 1 Mobil : +420 724 007 860 Telefon : +420 221 812 865 E-mail : <a href="mailto:info@cschms.cz">info@cschms.cz</a>	<b><u>Ředitel PK</u></b> <i>Kopecký Jan</i> Osík 201 569 67 Osík u Litomyšle Mobil : +420 724 007 862 Telefon : +420 461 612 809 E-mail : <a href="mailto:kopecky@cschms.cz">kopecky@cschms.cz</a>	<b><u>Adresa PK</u></b> <i>Honová Nina</i> Osvoboditelů 35/9 410 02 Lovosice Mobil : +420 724 073 641 E-mail : <a href="mailto:honova@cschms.cz">honova@cschms.cz</a>
--	---	---

Číslo : 169277 034 CZ GINES Z JALOVČÍ PP Číslo katalogu 1  
 Dat.nar. : 10.04.2020 Plemeno : S100 Masný simentál  
 Chovatel : Talafous Jaroslav, Krč  
 Majitel : Talafous Jaroslav, Krč

OOO 268 237 ROSAS PROBAT 79150-00139  
 OO ZSI 284 HOLM ULRICK P 36545-00514  
 MOO 3654500359 DK HOLM ROSA 36545-00359

**Otec ZMS 196 ZELÍ Z PODLESÍ P 061000549867042**  
 OMO ZSI 345 ALSTRUP VICTORY P 103095-00002  
 MO 129856 942 CZ P 061000129856942  
 MMO 111643 942 CZ P 061000111643942

OOM ZSI 283 LYKKE SIRIUS P 41344-00241  
 OM ZSI 280 VINGEGAARD URUGUAY P 41524-01028  
 MOM 4152400886 DK VINGEGAARD RENATA P 41524-00886

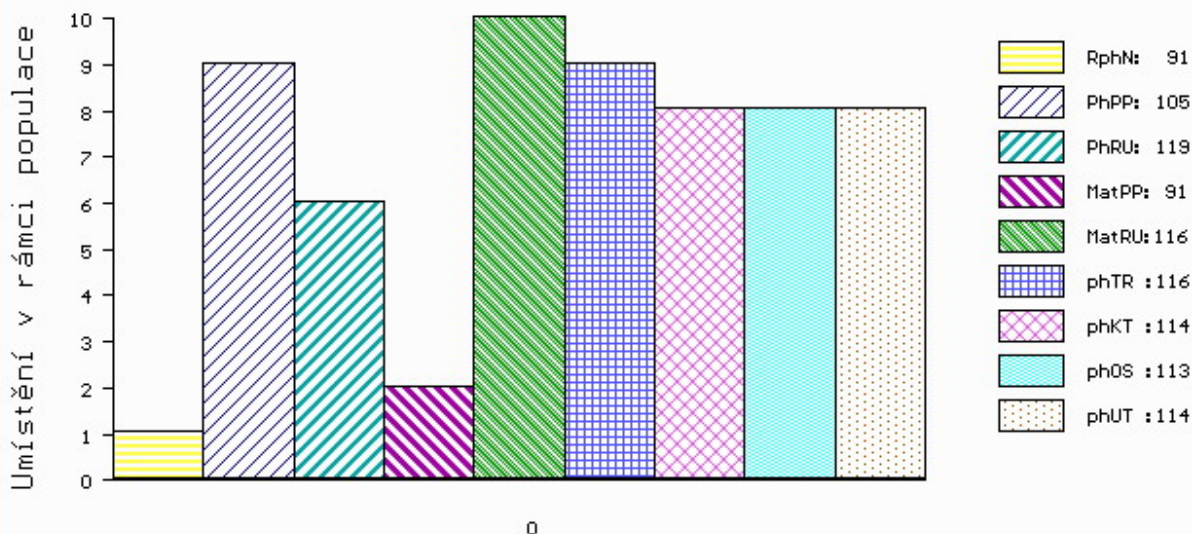
**MA 383497 931 CZ /7 ot STĀNA Z CHUCHELCE P 414000383497931**  
 OMM ZSI 185 JAS VODŇANSKÝ P 145287126171  
 MM 102812 942 CZ NOLLA Z PODLESÍ P 061000102812942  
 MMM 109616 407 CZ KLĀRKA Z PODLESÍ P 061000109616407

Vl.užit:nar: 45 \*\*\* kg ve 120d: 237 kg 210d: 396 kg 365d: 652 kg / kříž: 0 cm  
 Přírustek od narození: 1660 g / 91 šourek 42 cm  
 Věk při ZV 439 dní aktuálně k 15.05.21 hmotnost: 709 kg výška v kříži: 141 cm

PLEMENNÉ HODNOTY										LINEARNÍ HODNOCENÍ							
	pp	ru	pp	ru	TR	KT	OS	UT	Hmot	kříž	TR	KT	OS	UT	CE		
BÝK	PE	105	119	ME	91	116	116	114	113	114							
MATKA	PE	97	106	ME	99	123	109	97	94	97	728	140	19	22	19	7	67
Otec	PE	105	110	ME	88	119	104	113	114	113	673	136	23	22	21	7	73

HODNOCEN: TR 8 / /10 KT / / OS / / UT Výsledek:

## ÚROVEŇ PLEMENNÝCH HODNOT



č.kat:01 uš.číslo 000169277 034 CZ

Číslo : 169278 034 CZ GOBI Z JALOVČÍ PP Číslo katalogu 2  
 Dat.nar. : 04.06.2020 Plemeno : S100 Masný simentál  
 Chovatel : Talafous Jaroslav, Krč  
 Majitel : Talafous Jaroslav, Krč

OOO ZSI 400 HEDETOFT UNITED P 80185-00096  
 OO ZSI 816 HOENESS PP 12.601 05246  
 MOO 1260065958 DE ALMA P 12.600 65958

OTEC PSI 101 BRUNO Z JALOVČÍ PP 466000895105031  
 OMO ZSI 280 VINGEGAARD URUGUAY P 41524-01028  
 MO 383497 931 CZ STÁŇA Z CHUCHELCE P 414000383497931  
 MMO 102812 942 CZ NOLLA Z PODLESÍ P 061000102812942

OOM 269 012 VINGEGAARD TOKYO ET P 41524-00959  
 OM ZSI 380 VINGEGAARD ANTONIUS P 41524-01078  
 MOM 4152400871 DK VINGEGAARD ROMA P 41524-00871

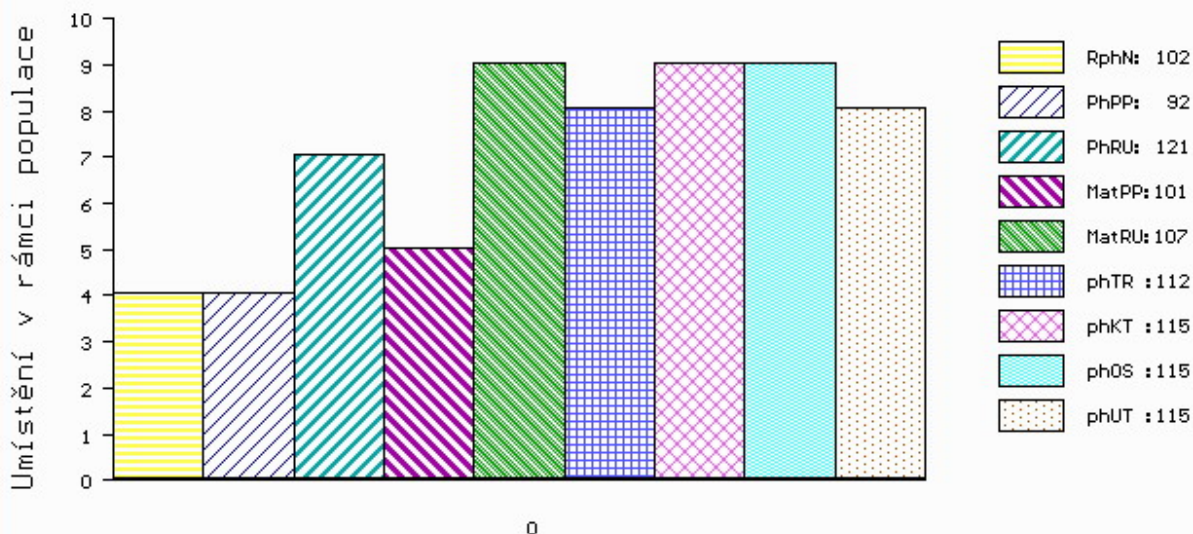
MA 136682 942 CZ /8 ot SILVA Z PODLESÍ P 061000136682942  
 OMM ZSI 106 HELD P 14.008 67735  
 MM 111595 942 CZ P 061000111595942  
 MMM 110752 207 CZ POL SIM CHLOUBA P 145207110752

Vl.užit:nar: 52 \*\*\* kg ve 120d: 230 kg 210d: 393 kg 365d: 668 kg / kříž: 143 cm  
 Přírustek od narození: 1681 g / 102 šourek 40 cm  
 Věk při ZV 384 dní aktuálně k 15.05.21 hmotnost: 632 kg výška v kříži: 143 cm

PLEMENNÉ HODNOTY										LINEARNÍ HODNOCENÍ						
	pp	ru	pp	ru	TR	KT	OS	UT		Hmot	kříž	TR	KT	OS	UT	CE
BÝK	PE	92	121	ME	101	107	112	115	115	115	115					
MATKA	PE	98	102	ME	95	107	103	103	102	102	824	147	25	20	18	7 70
OTEC	PE	93	128	ME	102	113	110	108	108	109	700	142	25	18	17	6 66

HODNOCEN: TR 10 / /10 KT / / OS / / UT Výsledek:

## ÚROVEŇ PLEMENNÝCH HODNOT



č.kat:02 uš.číslo 000169278 034 CZ

Číslo : 169279 034 CZ GEJZÍR Z JALOVČÍ P\* Číslo katalogu 3  
 Dat.nar. : 05.06.2020 Plemeno : S100 Masný simentál  
 Chovatel : Talafous Jaroslav, Krč  
 Majitel : Talafous Jaroslav, Krč

OOO ZSI 400 HEDETOFT UNITED P 80185-00096  
 OO ZSI 816 HOENESS PP 12.601 05246  
 MOO 1260065958 DE ALMA P 12.600 65958

**OPEC PSI 101 BRUNO Z JALOVČÍ PP 466000895105031**  
 OMO ZSI 280 VINGEGAARD URUGUAY P 41524-01028  
 MO 383497 931 CZ STÁŇA Z CHUCHELCE P 414000383497931  
 MMO 102812 942 CZ NOLLA Z PODLESÍ P 061000102812942

OOM ZSI 283 LYKKE SIRIUS P 41344-00241  
 OM ZSI 280 VINGEGAARD URUGUAY P 41524-01028  
 MOM 4152400886 DK VINGEGAARD RENATA P 41524-00886

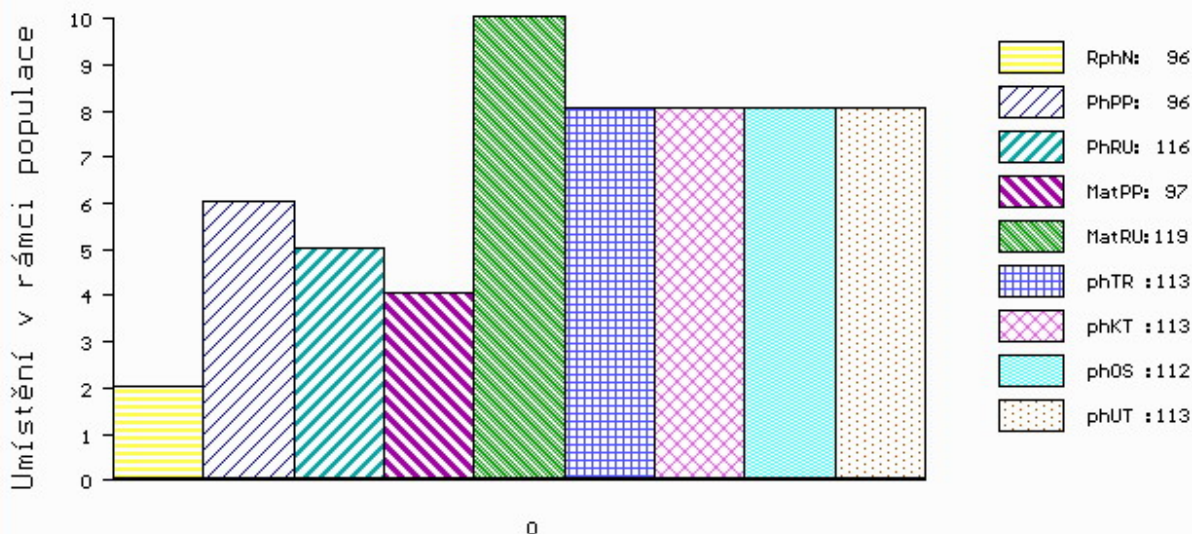
**MA 383498 931 CZ /7 ot SIMONA Z CHUCHELCE P 414000383498931**  
 OMM ZSI 167 BOVET IGLU P 069591115645  
 MM 102808 942 CZ NANINKA Z PODLESÍ P 061000102808942  
 MMM 110756 207 CZ POL SIM CHRABRÁ P 145207110756

Vl.užit:nar: 51 \*\*\* kg ve 120d: 224 kg 210d: 368 kg 365d: 665 kg / kříž: 141 cm  
 Přírustek od narození: 1666 g / 96 šourek 43 cm  
 Věk při ZV 383 dní aktuálně k 15.05.21 hmotnost: 624 kg výška v kříži: 141 cm

PLEMENNÉ HODNOTY										LINEARNÍ HODNOCENÍ							
	pp	ru	pp	ru	TR	KT	OS	UT	Hmot	kříž	TR	KT	OS	UT	CE		
BÝK	PE	96	116	ME	97	119	113	113	112	113							
MATKA	PE	101	106	ME	90	126	108	111	110	110	680	140	18	19	15	6	58
OPEC	PE	93	128	ME	102	113	110	108	108	109	700	142	25	18	17	6	66

HODNOCEN: TR 10 / /10 KT / / OS / / UT Výsledek:

## ÚROVEŇ PLEMENNÝCH HODNOT



č.kat:03 uš.číslo 000169279 034 CZ