

KATALOG ZÁKLADNÍHO VÝBĚRU

dne 23.6. 2021

Černěveský Háj s.r.o.

Začátek 10,30 hod.

Č. k.	Číslo býčka	OTEC st.reg.	DATUM NAROZENÍ	PLEM	HM. KŘ. kg cm	Přír.od nar. g RPH	CHOVATEL
1	149346 034 CZ	ZIL 356	16.04.20	Y100	648 141	1523 g 107	Černěveský Háj s.r.o.
2	190802 034 CZ	ZIL 255	27.04.20	Y100	560 137	1339 g 113	Černěveský Háj s.r.o.
3	190803 034 CZ	ZIL 356	29.04.20	Y100	590 137	1426 g 103	Černěveský Háj s.r.o.
4	190806 034 CZ	ZIL 356	10.05.20	Y100	480 135	1165 g 106	Černěveský Háj s.r.o.
5	190807 034 CZ	ZIL 255	11.05.20	Y100	494 135	1200 g 116	Černěveský Háj s.r.o.
6	190825 034 CZ	ZIL 612	06.06.20	Y100	475 132	1229 g 102	Černěveský Háj s.r.o.
7	190834 034 CZ	ZIL 356	21.06.20	Y100	440 130	1180 g 105	Černěveský Háj s.r.o.
8	190836 034 CZ	ZIL 356	25.06.20	Y100	437 133	1185 g 108	Černěveský Háj s.r.o.

Býci vyřazení před základním výběrem

Č. k.	Číslo býčka	OTEC st.reg.	Datum narození	Plem.	Body VT HM	CHOVATEL	Důvod vyřaz.
9	149353 034 CZ	ZIL 356	09.04.20	Y100	3 1	Černěveský Háj s.r.o.	před ZV-hm.365d
10	190835 034 CZ	ZIL 255	25.06.20	Y100	4 2	Černěveský Háj s.r.o.	před ZV-hm.365d

Plemenné hodnoty uvedené v katalogu jsou spočítány k 31.3.2021



-Vysvětlivky ke zkratkám ve jménech v katalogu :

ET	- býček narozen po embryotrasferu
RED	- zbarvení red angus
P,V	- bezrohý / volný roh (* - testováno testem DNA)
PP	- bezrohý – homozygot (stanoveno testem DNA)
R	- rohatý (* - testováno testem DNA)
+/+ ,WT/WT	- nepřenáší alelu způsobujícími dvojí osvalení (GS, AA,CH,LI,MS)
MH/+ ,F/+ ,WT/del21	- heterozygot s jednou alelou podmiňující dvojí osvalení (GS,AA,CH,LI,MS)
MH/MH , F/F	- homozygot - obě alely podmiňující dvojí osvalení (GS,CH,LI,MS)
Porodní hmot (nar)	- u plemene AA,BA,HE,CH,MS,LI způsob zjišťování porodní hmotnosti v chovu * * * - váženo při narození , * * - odhadováno , * - nesledováno

U matek plemene BA

Třída	Výška kříž (cm)	Hmotnost (kg)	RPH přímý efekt	RPH mat. efekt	RPH osvalení
SE	147 a více	800 a více	105 a vic	103 a vic	103 a vic
EC	147 a více	800 a více	105 a vic	pod 103	103 a vic
EM	147 a více	800 a více	pod 105	103 a vic	pod 103
CM	pod 147	pod 800	105 a vic	103 a vic	103 a vic
C1	pod 147	pod 800	105 a vic	pod 103	103 a vic
M1	pod 147	pod 800	pod 105	103 a vic	pod 103

Popisky grafu úrovně plemenných hodnot

Jednotlivé plemenné hodnoty jsou rozděleny do pásem na základě výpočtu kvantilu normálního rozložení, které udávají, jak si konkrétní jedinec stojí v porovnání s průměrem populace plemenných býčků odchovaných v období 2014 – 2019.

pásma	Pozice býka v rámci populace	zkratka	Popis údaje v grafu
10	býk patří hodnotou RPH do 10 % nejlepších býků v daném ukazateli	<i>RphT</i>	RPH pro přírůstek v testu
9	býk patří hodnotou RPH do 20 % nejlepších býků v daném ukazateli	<i>RphN</i>	RPH pro životní přírůstek
8	býk patří hodnotou RPH do 30 % nejlepších býků v daném ukazateli	<i>RpPP</i>	RPH pro přímý efekt porody
7	býk patří hodnotou RPH do 40 % nejlepších býků v daném ukazateli	<i>RpRU</i>	RPH pro přímý efekt růst
6	býk patří hodnotou RPH do 50 % nejlepších býků v daném ukazateli	<i>MatPP</i>	RPH pro maternální efekt porody
5	býk patří hodnotou RPH do průměru býků v daném ukazateli	<i>MatRU</i>	RPH pro maternální efekt růst
4	býk patří hodnotou RPH do 60 % nejlepších býků v daném ukazateli	<i>phTR</i>	RPH pro lineární hodnocení těl. rámec
3	býk patří hodnotou RPH do 70 % nejlepších býků v daném ukazateli	<i>phKT</i>	RPH pro lineární hodnocení kap. těla
2	býk patří hodnotou RPH do 80 % nejlepších býků v daném ukazateli	<i>phOS</i>	RPH pro lineární hodnocení osvalení
1	býk patří hodnotou RPH do 90 % nejlepších býků v daném ukazateli	<i>phUT</i>	RPH pro lineární hodnocení užit. typ

Hlavní selekční kritéria pro výběr do plemenitby na OPB a odchovu u chovatele

Hlavním selekčním kritériem bude pouze lineární hodnocení při základním výběru.

Důvody vyřazení před základním výběrem

- hodnocení tělesného rámce (1,2,3 body dle parametrů daného plemene)
- hodnocení bodů za hmotnost v 365 dnech (1,2,3 body dle parametrů daného plemene)
- nepředvedení býka k základnímu výběru na ohlávce nebo na vodící tyči
- na základě rozhodnutí majitele býka o jeho vyřazení
- zdravotní důvody (displazie varlat, apod.)

Důvody vyřazení při základním výběrem

- hodnocení délky těla (1,2,3 body dle parametrů daného plemene)
- hodnocení ukazatelů kapacity těla (1,2,3 body dle parametrů daného plemene)
- hodnocení ukazatelů osvalení (1,2,3 body dle parametrů daného plemene)
- hodnocení užitkového typu (1,2,3 body dle parametrů daného plemene)
- závažné vady exteriéru při základním výběru
- neodpovídající funkčnost končetin při základním výběru
- zdravotní důvody (displazie varlat, apod.)

Reklamační řád pro základní výběry býků

Majitel odchovávaného býčka má právo podat reklamaci proti rozhodnutí výběrové komise (ČSCHMS). Tato reklamační může mít písemnou nebo ústní formu. Předmětem reklamační může být pouze konečný výsledek výběru (vybrán, odročen, vyřazen), nikoliv nesouhlas s bodovým hodnocením daného býka. Po skončení základního výběru býků vyzve předseda výběrové komise, nebo příslušný inspektor k podání případných protestů (reklamací). Reklamační se podává písemně (emilem) nejpozději následující den po provedení výběru a to řediteli svazu, řediteli PK a členům výběrové komise (bonitérovi), která hodnocení provedla. Jménem majitele býka může jednat také zástupce odchovny plemenných býků (OPB). V případě neshody mezi verdiktem výběrové komise a majitelem býka je býk odročen a bude proveden nový základní výběr. Provedení nového základního výběru je podmíněno složením kauce 5000 Kč za každého reklamovaného býka. Kauce se skládá na účet ČSCHMS nejpozději do 10-ti kalendářních dnů ode dne provedení základního výběru. V případě, že nebudou peníze připsány na účet v daném termínu, platí původní verdikt výběrové komise a reklamační se dále neřeší. Nový základní výběr se uskuteční do 30-ti dnů od sporného výběru na místě, kde byla podána reklamační, pokud se obě strany nedohodnou jinak. Většinové složení komise nesmí být totožné se složením komise, která vynesla sporný verdikt. O složení nové komise rozhoduje Rada PK daného plemene po dohodě s ČSCHMS. O závěru nového základního výběru je sepsán nový výběrový protokol. Proti tomuto rozhodnutí se již nelze dále odvolat. V případě, že je potvrzeno původní rozhodnutí výběrové komise, propadá kauce ve prospěch ČSCHMS, v opačném případě se vrací majiteli býka do 10-ti kalendářních dnů od provedení nového základního výběru. Náklady spojené s novým základním výběrem (zejména cestovné členů výběrové komise, případně oprávněné nároky spojené s odměnou za odvedenou práci) nese strana, která při svém rozhodnutí či jednání nebyla v právu. Tyto náklady jsou zúčtovány na základě vystavené faktury zaslané druhé straně nejpozději do 14 dnů od provedení opakovaného základního výběru. V každém případě se o reklamační vede písemný zápis. Rozhodnutí výběrové komise se váže ke konkrétnímu zvířeti v konkrétním čase a není možno se na něj odvolávat v případných následných sporech.

Schváleno výborem ČSCHMS dne 21.3.2006 v Hradištku pod Medníkem, změny schváleny 24.7.2019 Grémiem předsedů rad plemenných knih v Hradištku pod Medníkem. Vstupuje v platnost dnem schválení.



<u>Sekretariát:</u> ČSCHMS Praha Těšnov 17 11705 Praha 1 Mobil : +420 724 007 860 Telefon : +420 221 812 865 E-mail : info@cschms.cz	<u>Ředitel PK</u> <i>Kopecký Jan</i> Osík 201 569 67 Osík u Litomyšle Mobil : +420 724 007 862 Telefon : +420 461 612 809 E-mail : kopecky@cschms.cz	<u>Adresa PK</u> <i>Honová Nina</i> Osvoboditelů 35/9 410 02 Lovosice Mobil : +420 724 073 641 E-mail : honova@cschms.cz
--	---	---

Číslo : 149346 034 CZ GOGO Z HÁJE R* Číslo katalogu 1
 Dat.nar. : 16.04.2020 Plemeno : Y100 Limousine
 Chovatel : Černěveský Háj s.r.o.
 Majitel : Černěveský Háj s.r.o.

OOO ZLM 050 AZURRI 1932014117
 OO ZLM 738 BOURÁK Z PROSÍČEK ET 421000879308061
 MOO 433718 961 CZ VERONIKA Z PROSÍČEK ET 421000433718961

OTEC ZIL 356 DAVOS Z HÁJE 404000012052034
 OMO ZLI 324 MAS DU CLO 2396032213
 MO 423977 931 CZ 404000423977931
 MMO 3150125076 FR ALTESSE 3150125076

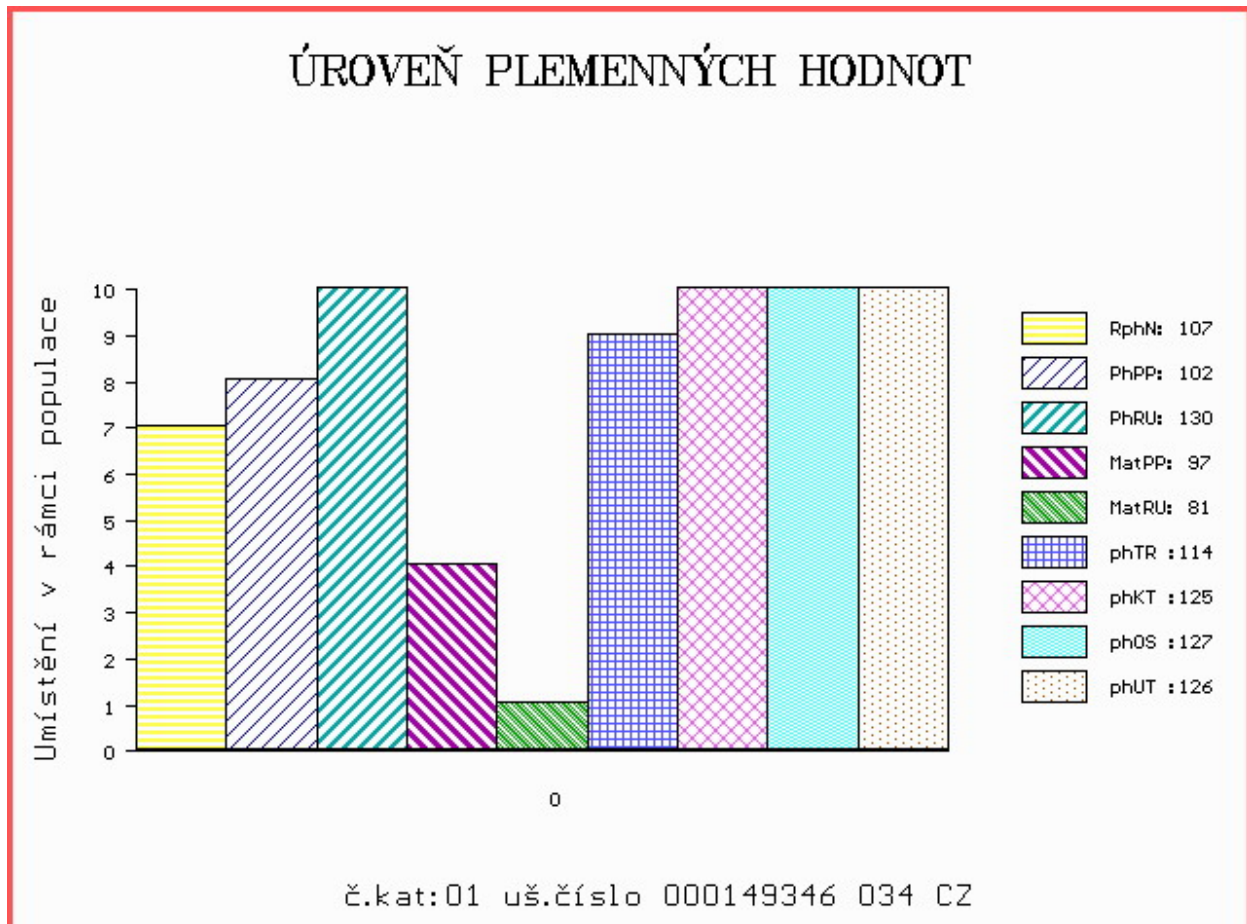
OOM 265 346 BAMBINO 1986005742
 OM ZLI 324 MAS DU CLO 2396032213
 MOM 2387051003 FR COSETTE 2387051003

MA 423965 931 CZ /5 ot 404000423965931
 OMM 268 737 SEDUCTEUR 2424481113
 MM 6503494 872 FR VIPERE 6503494872
 MMM 2223361616 FR PELERINE 2223361616

Vl.užit:nar: 39 ** kg ve 120d: 224 kg 210d: 355 kg 365d: 593 kg / kříž: 0 cm
 Přírustek od narození: 1523 g / 107 šourek 36 cm
 Věk při ZV 433 dní aktuálně k 21.05.21 hmotnost: 648 kg výška v kříži: 141 cm

PLEMENNÉ HODNOTY										LINEARNÍ HODNOCENÍ							
	pp	ru	pp	ru	TR	KT	OS	UT	Hmot	kříž	TR	KT	OS	UT	CE		
BÝK	PE	102	130	ME	97	81	114	125	127	126							
MATKA	PE	98	105	ME	106	87	104	112	115	114	702	146	23	19	18	6	66
OTEC	PE	96	137	ME	94	84	119	127	128	127	654	136	25	22	22	8	77

HODNOCEN: TR 9 / /10 KT / / OS / / UT Výsledek:



Číslo : 190802 034 CZ GOBLEN Z HÁJE R* Číslo katalogu 2
 Dat.nar. : 27.04.2020 Plemeno : Y100 Limousine
 Chovatel : Černěveský Háj s.r.o.
 Majitel : Černěveský Háj s.r.o.

OOO ZLI 763 DIABOLO 1627497240
 OO ZLM 525 ARGAMON VFU 007000667934081
 MOO 112535 981 CZ NOBLESA VFU 007000112535981

OTEC ZIL 255 DALÍK VFU 007000723936081
 OMO ZLI 521 ORION Z KALIŠTĚ 031000524789053
 MO 163724 981 CZ SIMONA VFU 007000163724981
 MMO 10928 981 CZ LUCKA VFU 007000010928981

OOM 271 960 GRAHAM'S PONCHO GV99-046
 OM ZLI 837 GRAHAM'S UNBEATABLE GV03-176
 MOM 2392013639 FR HABITUDE 2392013639

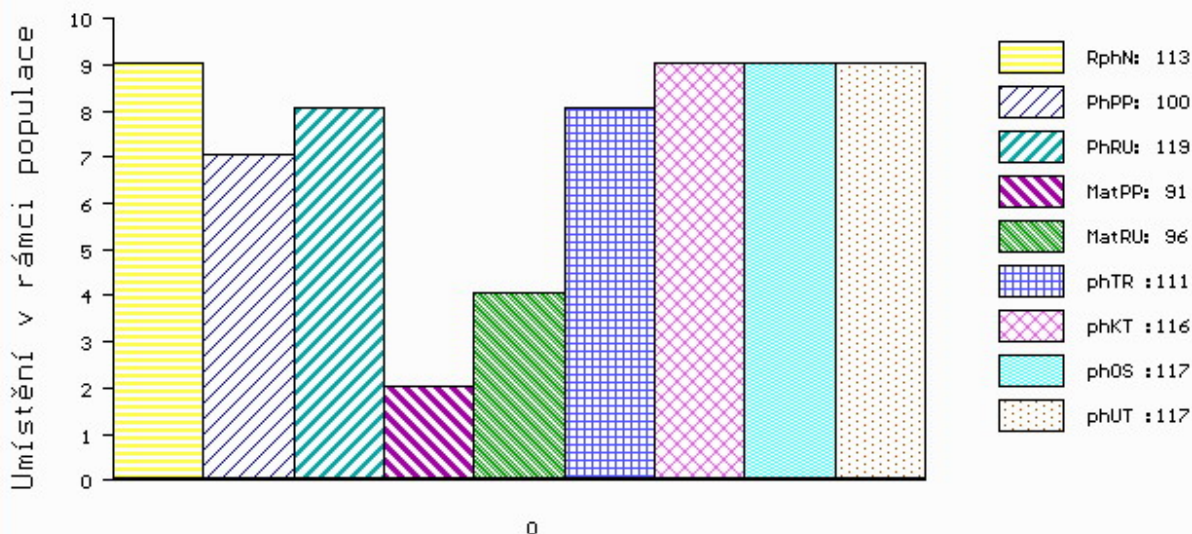
MA 479566 931 CZ /3 ot 404000479566931
 OMM 269 534 URUS 3150043862
 MM 3150004 993 FR VIVIE 3150004993
 MMM 3150091612 FR SILESIE 3150091612

Vl.užit:nar: 39 ** kg ve 120d: 188 kg 210d: 321 kg 365d: 529 kg / kříž: 137 cm
 Přírustek od narození: 1339 g / 113 šourek 38 cm
 Věk při ZV 422 dní aktuálně k 21.05.21 hmotnost: 560 kg výška v kříži: 137 cm

PLEMENNÉ HODNOTY										LINEARNÍ HODNOCENÍ							
	pp	ru	pp	ru	TR	KT	OS	UT	Hmot	kříž	TR	KT	OS	UT	CE		
BÝK	PE	100	119	ME	91	96	111	116	117	117							
MATKA	PE	98	110	ME	95	85	109	112	114	114	640	139	22	20	17	6	65
OTEC	PE	95	134	ME	90	103	120	124	123	124	694	142	28	25	26	9	88

HODNOCEN: TR 8 / / 9 KT / / OS / / UT Výsledek:

ÚROVEŇ PLEMENNÝCH HODNOT



č.kat:02 uš.číslo 000190802 034 CZ

Číslo : 190803 034 CZ GUIDO Z HÁJE R* Číslo katalogu 3
 Dat.nar. : 29.04.2020 Plemeno : Y100 Limousine
 Chovatel : Černěveský Háj s.r.o.
 Majitel : Černěveský Háj s.r.o.

OOO ZLM 050 AZURRI 1932014117
 OO ZLM 738 BOURÁK Z PROSÍČEK ET 421000879308061
 MOO 433718 961 CZ VERONIKA Z PROSÍČEK ET 421000433718961

O TEC ZIL 356 DAVOS Z HÁJE 404000012052034

OMO ZLI 324 MAS DU CLO 2396032213
 MO 423977 931 CZ 404000423977931
 MMO 3150125076 FR ALTESSE 3150125076

OOM 270 373 VRAI P 8700840731
 OM ZLI 823 ECRIN P 2309141391
 MOM 3615069802 FR ORAISON 3615069802

MA 479562 931 CZ /5 ot R* 404000479562931

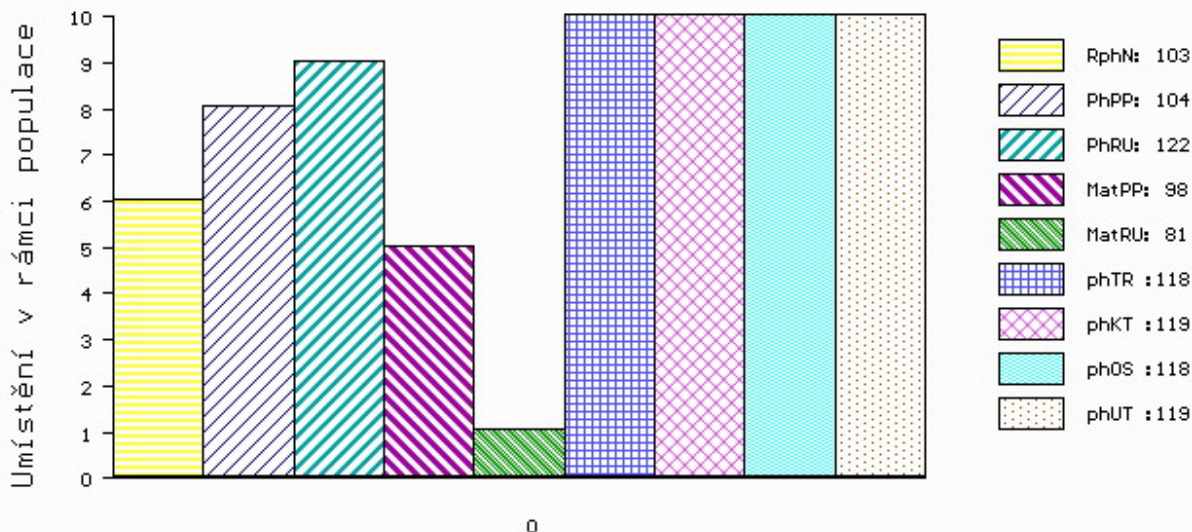
OMM ZLI 699 KOLVIGGAARD BOXER PP 39321-01440
 MM 357199 931 CZ P 404000357199931
 MMM 3150014771 FR VANDA 3150014771

Vl.užit:nar: 38 ** kg ve 120d: 192 kg 210d: 337 kg 365d: 560 kg / kříž: 137 cm
 Přírustek od narození: 1426 g / 103 šourek 36 cm
 Věk při ZV 420 dní aktuálně k 21.05.21 hmotnost: 590 kg výška v kříži: 137 cm

PLEMENNÉ HODNOTY										LINEARNÍ HODNOCENÍ							
	pp	ru	pp	ru	TR	KT	OS	UT	Hmot	kříž	TR	KT	OS	UT	CE		
BÝK	PE	104	122	ME	98	81	118	119	118	119							
MATKA	PE	104	110	ME	106	76	110	105	103	105	701	144	22	20	20	7	69
O TEC	PE	96	137	ME	94	84	119	127	128	127	654	136	25	22	22	8	77

HODNOCEN: TR 8 / /10 KT / / OS / / UT Výsledek:

ÚROVEŇ PLEMENNÝCH HODNOT



č.kat:03 uš.číslo 000190803 034 CZ

Číslo : 190806 034 CZ GOSPEL Z HÁJE R* Číslo katalogu 4
 Dat.nar. : 10.05.2020 Plemeno : Y100 Limousine
 Chovatel : Černěveský Háj s.r.o.
 Majitel : Černěveský Háj s.r.o.

OOO ZLM 050 AZURRI 1932014117
 OO ZLM 738 BOURÁK Z PROSÍČEK ET 421000879308061
 MOO 433718 961 CZ VERONIKA Z PROSÍČEK ET 421000433718961

O TEC ZIL 356 DAVOS Z HÁJE 404000012052034
 OMO ZLI 324 MAS DU CLO 2396032213
 MO 423977 931 CZ 404000423977931
 MMO 3150125076 FR ALTESSE 3150125076

OOM 270 376 PAYCHECK P 134893
 OM ZLI 535 VIGNY.B V 8604154069
 MOM 8699139769 FR PENSEE B 8699139769

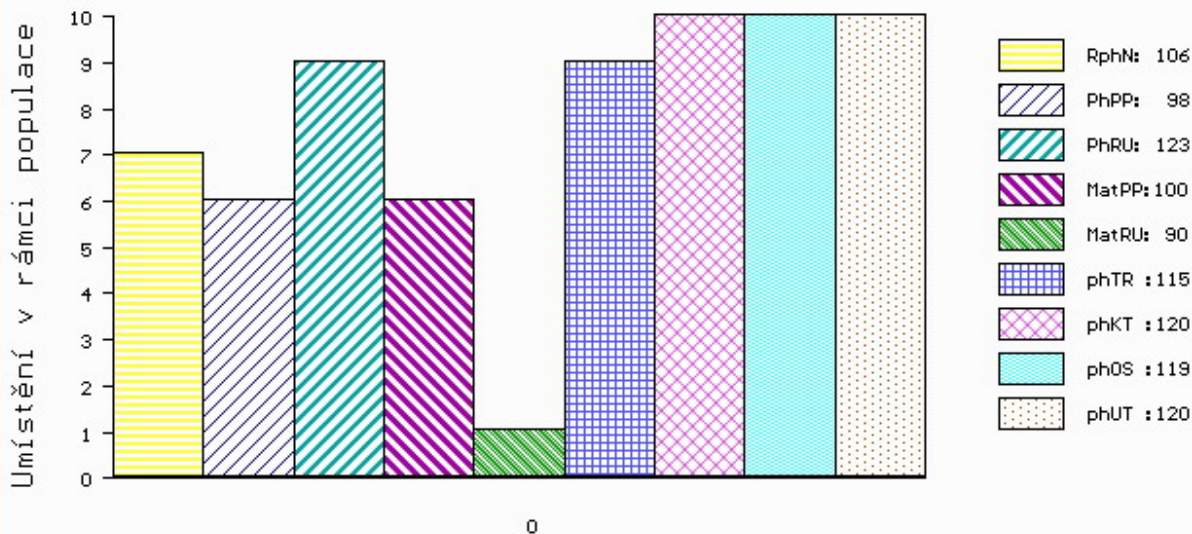
MA 314872 931 CZ /8 ot P 404000314872931
 OMM 269 545 TREBEAU 4803017065
 MM 4805007 191 FR VIGOUREUSE 4805007191
 MMM 4898133036 FR OLIVE 4898133036

Vl.užit:nar: 42 ** kg ve 120d: 198 kg 210d: 334 kg 365d: 471 kg / kříž: 135 cm
 Přírustek od narození: 1165 g / 106 šourek 38 cm
 Věk při ZV 409 dní aktuálně k 21.05.21 hmotnost: 480 kg výška v kříži: 135 cm

PLEMENNÉ HODNOTY										LINEARNÍ HODNOCENÍ							
	pp	ru	pp	ru	TR	KT	OS	UT		Hmot	kříž	TR	KT	OS	UT	CE	
BÝK	PE	98	123	ME	100	90	115	120	119	120							
MATKA	PE	96	109	ME	108	97	103	110	111	110	722	144	23	21	19	7	70
O TEC	PE	96	137	ME	94	84	119	127	128	127	654	136	25	22	22	8	77

HODNOCEN: TR 7 / / 4 KT / / OS / / UT Výsledek:

ÚROVEŇ PLEMENNÝCH HODNOT



č.kat:04 uš.číslo 000190806 034 CZ

Číslo : 190807 034 CZ GYROS Z HÁJE Číslo katalogu 5
 Dat.nar. : 11.05.2020 Plemeno : Y100 Limousine
 Chovatel : Černěveský Háj s.r.o.
 Majitel : Černěveský Háj s.r.o.

OOO ZLI 763 DIABOLO 1627497240
 OO ZLM 525 ARGAMON VFU 007000667934081
 MOO 112535 981 CZ NOBLESA VFU 007000112535981

OTEC ZIL 255 DALÍK VFU 007000723936081
 OMO ZLI 521 ORION Z KALIŠTĚ 031000524789053
 MO 163724 981 CZ SIMONA VFU 007000163724981
 MMO 10928 981 CZ LUCKA VFU 007000010928981

OOM ZLI 325 KOLJA VFU 007764119005
 OM ZLI 498 OTAZNÍK VFU 007000501398081
 MOM 3852 517 CZ CHASKA 007517003852

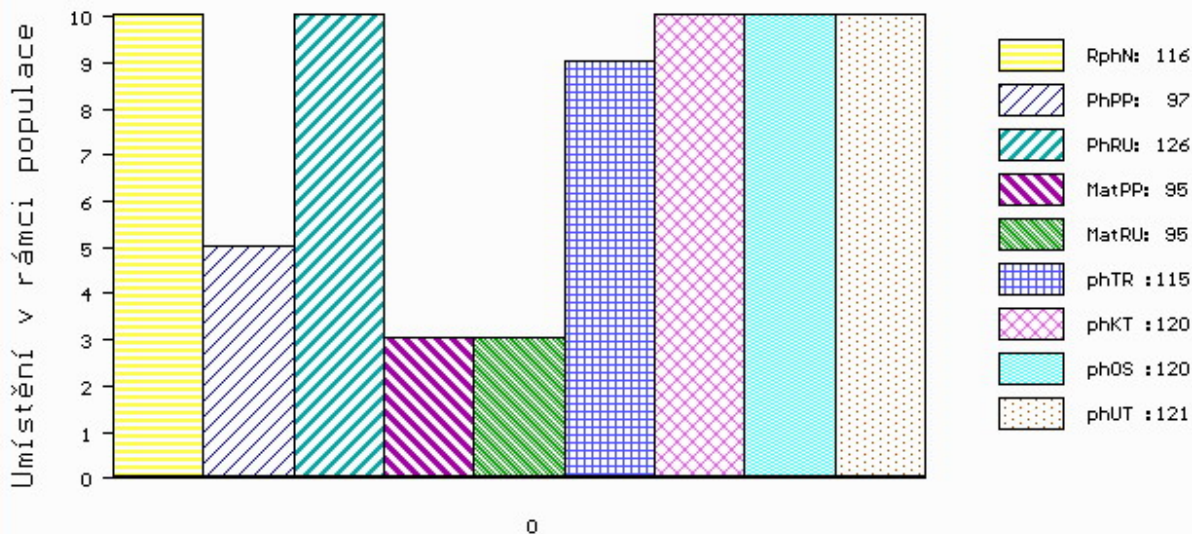
MA 619562 931 CZ /3 ot
 OMM ZLI 837 GRAHAM'S UNBEATABLE GV03-176
 MM 423979 931 CZ
 MMM 314865 931 CZ 404000314865931

Vl.užit:nar: 44 ** kg ve 120d: 196 kg 210d: 350 kg 365d: 485 kg / kříž: 135 cm
 Přírustek od narození: 1200 g / 116 šourek 37 cm
 Věk při ZV 408 dní aktuálně k 21.05.21 hmotnost: 494 kg výška v kříži: 135 cm

PLEMENNÉ HODNOTY										LINEARNÍ HODNOCENÍ							
	pp	ru	ME	pp	ru	TR	KT	OS	UT	Hmot	kříž	TR	KT	OS	UT	CE	
BÝK	PE	97	126	ME	95	95	115	120	120	121							
MATKA	PE	100	115	ME	99	87	105	109	110	109	578	140	20	19	16	6	61
OTEC	PE	95	134	ME	90	103	120	124	123	124	694	142	28	25	26	9	88

HODNOCEN: TR 7 / / 5 KT / / OS / / UT Výsledek:

ÚROVEŇ PLEMENNÝCH HODNOT



č.kat:05 uš.číslo 000190807 034 CZ

Číslo : 190825 034 CZ GRANCE Z HÁJE Číslo katalogu 6
 Dat.nar. : 06.06.2020 Plemeno : Y100 Limousine
 Chovatel : Černěveský Háj s.r.o.
 Majitel : Černěveský Háj s.r.o.

OOO ZLI 560 ON-DIT 3615069746
 OO ZLM 650 CHATELAIN 1208099630
 MOO 1204098377 FR URANE 1204098377

O TEC ZIL 612 EROTOMAN Z HÁJE 40400058019034

OMO ZLI 324 MAS DU CLO 2396032213
 MO 357193 931 CZ 404000357193931
 MMO 6503494872 FR VIPERE 6503494872

OOM ZLI 940 CLOVIS P 2308914479
 OM ZLM 247 AKKEDAL POLLED IVANHOE P 86359-00296
 MOM 8635900241 DK AKKEDAL POLLED ESMERALDE P 86359-00241

MA 619564 931 CZ /3 ot BĀRA Z HÁJE R* 404000619564931

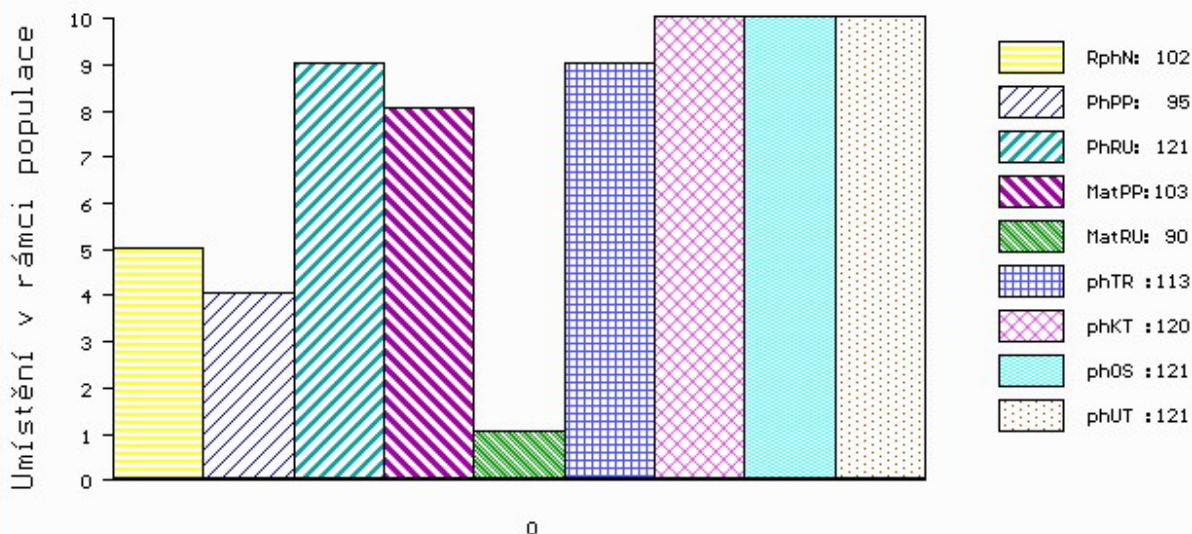
OMM ZLI 477 HAUTECLAIR 1992014267
 MM 314865 931 CZ 404000314865931
 MMM 3150014785 FR VENDEE 3150014785

Vl.užit:nar: 46 ** kg ve 120d: 210 kg 210d: 345 kg 365d: 490 kg / kříž: 132 cm
 Přírustek od narození: 1229 g / 102 šourek 38 cm
 Věk při ZV 382 dní aktuálně k 21.05.21 hmotnost: 475 kg výška v kříži: 132 cm

PLEMENNÉ HODNOTY										LINEARNÍ HODNOCENÍ								
	pp	ru	pp	ru	TR	KT	OS	UT		Hmot	kříž	TR	KT	OS	UT	CE		
BÝK	PE	95	121	ME	103	90	113	120	121	121								
MATKA	PE	106	114	ME	95	93	103	100	98	100	689	/	141	25	20	19	7	71
O TEC	PE	87	122	ME	111	88	106	124	128	126	600	/	135	20	20	20	7	67

HODNOCEN: TR 7 / / 6 KT / / OS / / UT Výsledek:

ÚROVEŇ PLEMENNÝCH HODNOT



č.kat:06 uš.číslo 000190825 034 CZ

Číslo : 190834 034 CZ GOFRY Z HÁJE R* Číslo katalogu 7
 Dat.nar. : 21.06.2020 Plemeno : Y100 Limousine
 Chovatel : Černěveský Háj s.r.o.
 Majitel : Černěveský Háj s.r.o.

OOO ZLM 050 AZURRI 1932014117
 OO ZLM 738 BOURÁK Z PROSÍČEK ET 421000879308061
 MOO 433718 961 CZ VERONIKA Z PROSÍČEK ET 421000433718961

OTEC ZIL 356 DAVOS Z HÁJE 404000012052034
 OMO ZLI 324 MAS DU CLO 2396032213
 MO 423977 931 CZ 404000423977931
 MMO 3150125076 FR ALTESSE 3150125076

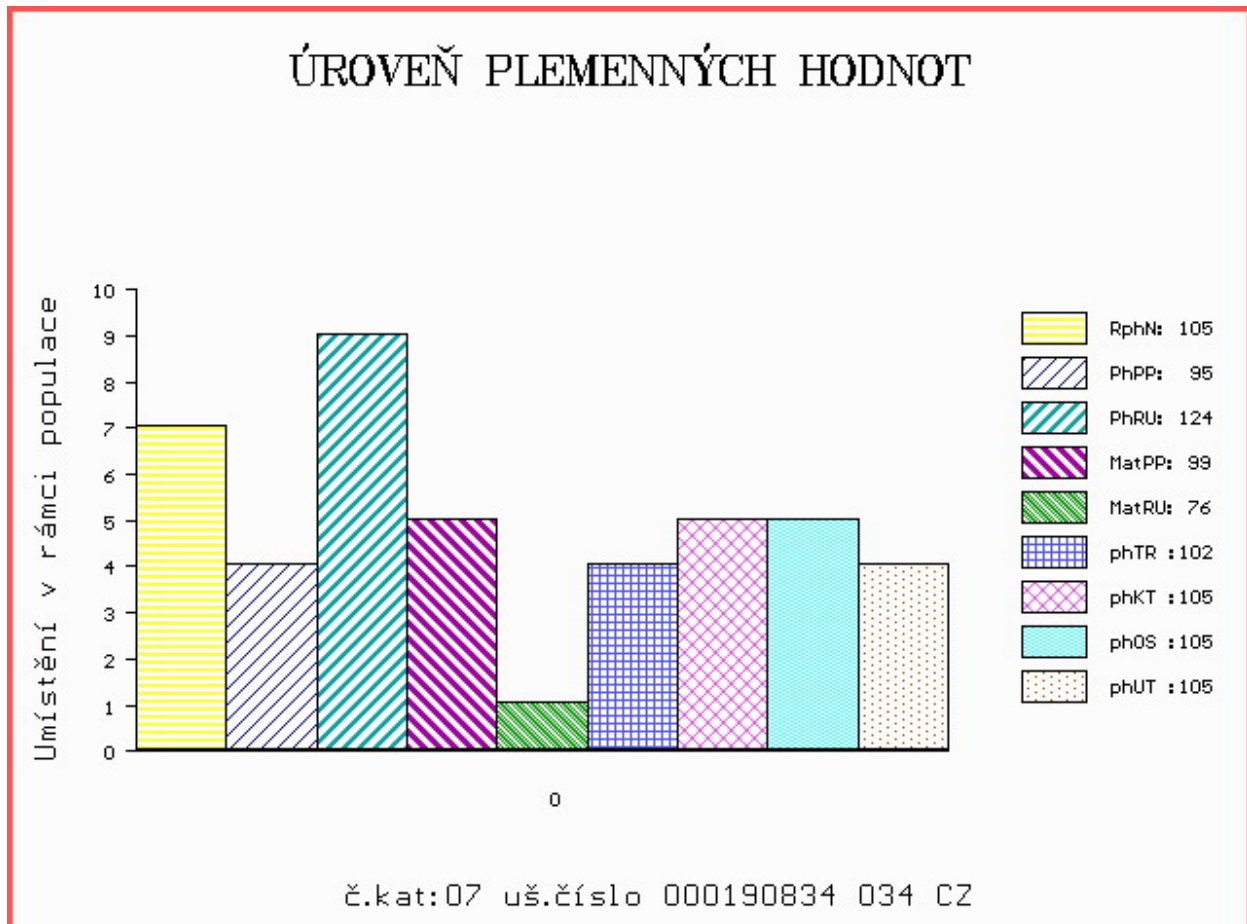
OOM 270 373 VRAI P 8700840731
 OM ZLI 823 ECRIN P 2309141391
 MOM 3615069802 FR ORAISON 3615069802

MA 619559 931 CZ /2 ot P* 404000619559931
 OMM ZLI 469 NEF Z CUNKOVA ET 253000156425031
 MM 314873 931 CZ R* 404000314873931
 MMM 3150125076 FR ALTESSE 3150125076

Vl.užit:nar: 46 ** kg ve 120d: 182 kg 210d: 279 kg 365d: 481 kg / kříž: 130 cm
 Přírustek od narození: 1180 g / 105 šourek 36 cm
 Věk při ZV 367 dní aktuálně k 21.05.21 hmotnost: 440 kg výška v kříži: 130 cm

PLEMENNÉ HODNOTY										LINEARNÍ HODNOCENÍ						
	pp	ru	ME	pp	ru	TR	KT	OS	UT	Hmot	kříž	TR	KT	OS	UT	CE
BÝK	PE	95	124	ME	99	76	102	105	105	105						
MATKA	PE	99	109	ME	101	70	103	94	90	93	599 /	143	22	18	17	6 63
OTEC	PE	96	137	ME	94	84	119	127	128	127	654 /	136	25	22	22	8 77

HODNOCEN: TR 6 / / 4 KT / / OS / / UT Výsledek:



Číslo : 190836 034 CZ GIGOLO Z HÁJE R* Číslo katalogu 8
 Dat.nar. : 25.06.2020 Plemeno : Y100 Limousine
 Chovatel : Černěveský Háj s.r.o.
 Majitel : Černěveský Háj s.r.o.

OOO ZLM 050 AZURRI 1932014117
 OO ZLM 738 BOURÁK Z PROSÍČEK ET 421000879308061
 MOO 433718 961 CZ VERONIKA Z PROSÍČEK ET 421000433718961

Otec ZIL 356 DAVOS Z HÁJE 404000012052034

OMO ZLI 324 MAS DU CLO 2396032213
 MO 423977 931 CZ 404000423977931
 MMO 3150125076 FR ALTESSE 3150125076

OOM 270 376 PAYCHECK P 134893
 OM ZLI 535 VIGNY.B V 8604154069
 MOM 8699139769 FR PENSEE B 8699139769

MA 314875 931 CZ /6 ot P 404000314875931

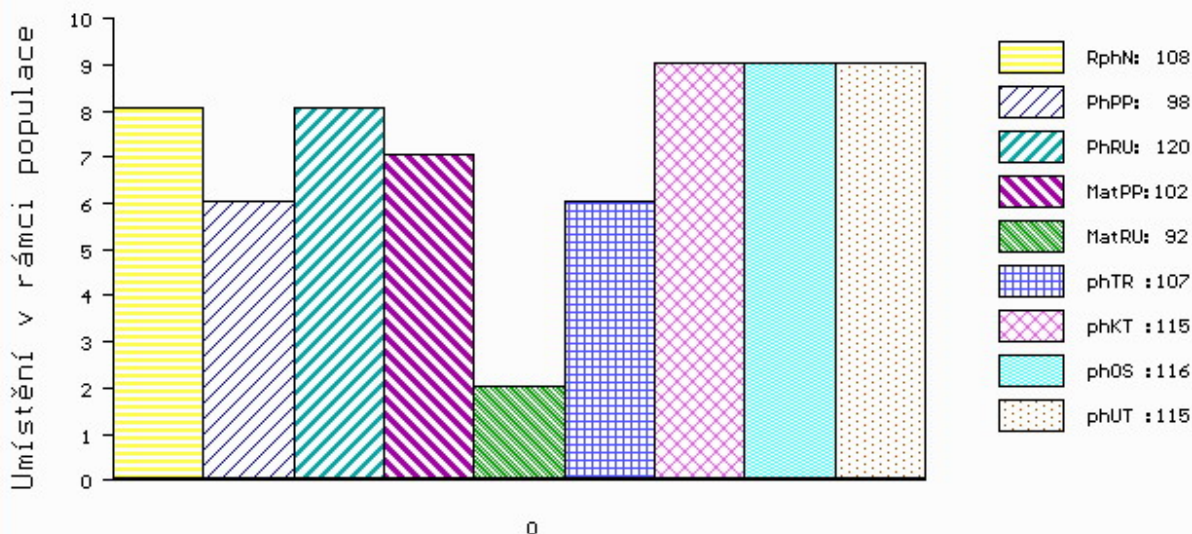
OMM 269 562 POUPOP 6502319721
 MM 6503544 880 FR VICTORINE 6503544880
 MMM 6597077261 FR NOUSTO 6597077261

Vl.užit:nar: 46 ** kg ve 120d: 191 kg 210d: 288 kg 365d: 481 kg / kříž: 133 cm
 Přírustek od narození: 1185 g / 108 šourek 35 cm
 Věk při ZV 363 dní aktuálně k 21.05.21 hmotnost: 437 kg výška v kříži: 133 cm

PLEMENNÉ HODNOTY										LINEARNÍ HODNOCENÍ							
	pp	ru	pp	ru	TR	KT	OS	UT		Hmot	kříž	TR	KT	OS	UT	CE	
BÝK	PE	98	120	ME	102	92	107	115	116	115							
MATKA	PE	108	112	ME	106	96	95	100	102	100	743	148	25	21	21	7	74
Otec	PE	96	137	ME	94	84	119	127	128	127	654	136	25	22	22	8	77

HODNOCEN: TR 8 / / 5 KT / / OS / / UT Výsledek:

ÚROVEŇ PLEMENNÝCH HODNOT



č.kat:08 uš.číslo 000190836 034 CZ

Číslo : 190835 034 CZ GLANZ Z HÁJE Číslo katalogu 10
 Dat.nar. : 25.06.2020 Plemeno : Y100 Limousine
 Chovatel : Černěveský Háj s.r.o.
 Majitel : Černěveský Háj s.r.o.

OOO ZLI 763 DIABOLO 1627497240
 OO ZLM 525 ARGAMON VFU 007000667934081
 MOO 112535 981 CZ NOBLESA VFU 007000112535981

OTEC ZIL 255 DALÍK VFU 007000723936081
 OMO ZLI 521 ORION Z KALIŠTĚ 031000524789053
 MO 163724 981 CZ SIMONA VFU 007000163724981
 MMO 10928 981 CZ LUCKA VFU 007000010928981

OOM ZLI 400 NEUF 2297004114
 OM ZLI 943 VULPIAN 1205098551
 MOM 1298177603 FR OCTAVE 1298177603

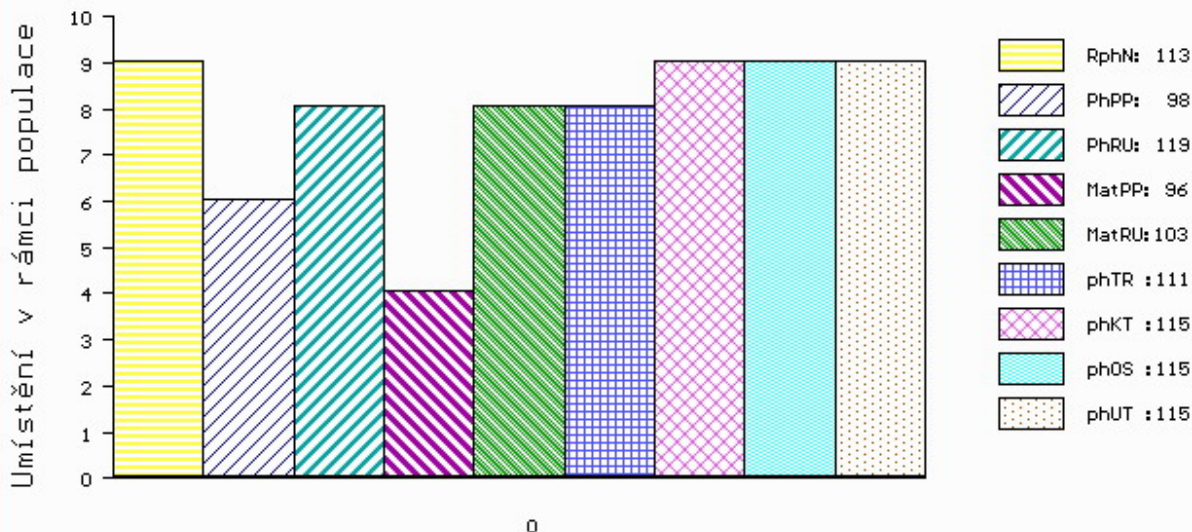
MA 696472 931 CZ /1 ot R*
 OMM ZLI 837 GRAHAM'S UNBEATABLE GV03-176
 MM 561271 931 CZ 404000561271931
 MMM 6503544880 FR VICTORINE 6503544880

Vl.užit:nar: 46 ** kg ve 120d: 184 kg 210d: 280 kg 365d: 417 kg / kříž: 126 cm
 Přírustek od narození: 1030 g / 113 šourek 34 cm
 Věk při ZV 363 dní aktuálně k 21.05.21 hmotnost: 386 kg výška v kříži: 126 cm

PLEMENNÉ HODNOTY										LINEARNÍ HODNOCENÍ						
	pp	ru	pp	ru	TR	KT	OS	UT		Hmot	kříž	TR	KT	OS	UT	CE
BÝK	PE	98	119	ME	96	103	111	115	115	115						
MATKA	PE	106	110	ME	96	101	104	103	103	103	744	145	24	21	21	7 73
OTEC	PE	95	134	ME	90	103	120	124	123	124	694	142	28	25	26	9 88

HODNOCEN: TR 4 / / 2 KT / / OS / / UT Výsledek: před ZV-hm.365d

ÚROVEŇ PLEMENNÝCH HODNOT



č.kat:10 uš.číslo 000190835 034 CZ