

KATALOG ZÁKLADNÍHO VÝBĚRU

dne 23.6. 2021

Šebelka Milan, SZ, Rančice

Začátek 11,30 hod.

Č.k.	Číslo býčka	OTEC st.reg.	DATUM NAROZENÍ	PLEM	HM. KŘ. kg cm	Přír.od nar. g RPH	CHOVATEL
1	175413 034 CZ	ZAI 871	10.04.20	G100	708 141	1650 g 110	Šebelka Milan, SZ, Rančice
2	175414 034 CZ	ZAI 871	05.05.20	G100	596 135	1466 g 100	Šebelka Milan, SZ, Rančice

Býci vyřazení před základním výběrem

Č.k.	Číslo býčka	OTEC st.reg.	Datum narození	Body Plem. VT HM	CHOVATEL	Důvod vyřaz.
3	175412 034 CZ	ZAI 759	02.04.20	G100 8 10	Šebelka Milan, SZ, Rančice	před ZV-barva

Plemenné hodnoty uvedené v katalogu jsou spočítány k 31.3.2021



-Vysvětlivky ke zkratkám ve jménech v katalogu :

- ET - býček narozen po embryotrasferu
RED - zbarvení red angus
P,V - bezrohý / volný roh (* - testováno testem DNA)
PP - bezrohý – homozygot (stanoveno testem DNA)
R - rohatý (* - testováno testem DNA)
+/, WT/WT - nepřenáší alelu způsobujícími dvojí osvalení (GS, AA,CH,LI,MS)
MH/+, F/+, WT/del21 - heterozygot s jednou alelou podmiňující dvojí osvalení (GS,AA,CH,LI,MS)
MH/MH, F/F - homozygot - obě alely podmiňující dvojí osvalení (GS,CH,LI,MS)
Porodní hmot (nar) - u plemene AA,BA,HE,CH,MS,LI způsob zjišťování porodní hmotnosti v chovu * * * - váženo při narození, * * - odhadováno, * - nesledováno

U matek plemene BA

Třída	Výška kříž (cm)	Hmotnost (kg)	RPH přímý efekt	RPH mat. efekt	RPH osvalení
SE	147 a více	800 a více	105 a vic	103 a vic	103 a vic
EC	147 a více	800 a více	105 a vic	pod 103	103 a vic
EM	147 a více	800 a více	pod 105	103 a vic	pod 103
CM	pod 147	pod 800	105 a vic	103 a vic	103 a vic
C1	pod 147	pod 800	105 a vic	pod 103	103 a vic
M1	pod 147	pod 800	pod 105	103 a vic	pod 103

Popisky grafu úrovně plemenných hodnot

Jednotlivé plemenné hodnoty jsou rozděleny do pásem na základě výpočtu kvantilu normálního rozložení, které udávají, jak si konkrétní jedinec stojí v porovnání s průměrem populace plemenných býčků odchovaných v období 2014 – 2019.

pásma	Pozice býka v rámci populace	zkratka	Popis údaje v grafu
10	býk patří hodnotou RPH do 10 % nejlepších býků v daném ukazateli	<i>RphT</i>	RPH pro přírůstek v testu
9	býk patří hodnotou RPH do 20 % nejlepších býků v daném ukazateli	<i>RphN</i>	RPH pro životní přírůstek
8	býk patří hodnotou RPH do 30 % nejlepších býků v daném ukazateli	<i>RpPP</i>	RPH pro přímý efekt porody
7	býk patří hodnotou RPH do 40 % nejlepších býků v daném ukazateli	<i>RpRU</i>	RPH pro přímý efekt růst
6	býk patří hodnotou RPH do 50 % nejlepších býků v daném ukazateli	<i>MatPP</i>	RPH pro maternální efekt porody
5	býk patří hodnotou RPH do průměru býků v daném ukazateli	<i>MatRU</i>	RPH pro maternální efekt růst
4	býk patří hodnotou RPH do 60 % nejlepších býků v daném ukazateli	<i>phTR</i>	RPH pro lineární hodnocení těl. rámec
3	býk patří hodnotou RPH do 70 % nejlepších býků v daném ukazateli	<i>phKT</i>	RPH pro lineární hodnocení kap. těla
2	býk patří hodnotou RPH do 80 % nejlepších býků v daném ukazateli	<i>phOS</i>	RPH pro lineární hodnocení osvalení
1	býk patří hodnotou RPH do 90 % nejlepších býků v daném ukazateli	<i>phUT</i>	RPH pro lineární hodnocení užit. typ

Hlavní selekční kritéria pro výběr do plemenitby na OPB a odchovu u chovatele

Hlavním selekčním kritériem bude pouze lineární hodnocení při základním výběru.

Důvody vyřazení před základním výběrem

- hodnocení tělesného rámce (1,2,3 body dle parametrů daného plemene)
- hodnocení bodů za hmotnost v 365 dnech (1,2,3 body dle parametrů daného plemene)
- nepředvedení býka k základnímu výběru na ohlávce nebo na vodící tyči
- na základě rozhodnutí majitele býka o jeho vyřazení
- zdravotní důvody (displazie varlat, apod.)

Důvody vyřazení při základním výběrem

- hodnocení délky těla (1,2,3 body dle parametrů daného plemene)
- hodnocení ukazatelů kapacity těla (1,2,3 body dle parametrů daného plemene)
- hodnocení ukazatelů osvalení (1,2,3 body dle parametrů daného plemene)
- hodnocení užitkového typu (1,2,3 body dle parametrů daného plemene)
- závažné vady exteriéru při základním výběru
- neodpovídající funkčnost končetin při základním výběru
- zdravotní důvody (displazie varlat, apod.)

Reklamační řád pro základní výběry býků

Majitel odchovávaného býčka má právo podat reklamaci proti rozhodnutí výběrové komise (ČSCHMS). Tato reklamační může mít písemnou nebo ústní formu. Předmětem reklamační může být pouze konečný výsledek výběru (vybrán, odročen, vyřazen), nikoliv nesouhlas s bodovým hodnocením daného býka. Po skončení základního výběru býků vyzve předseda výběrové komise, nebo příslušný inspektor k podání případných protestů (reklamací). Reklamační se podává písemně (emilem) nejpozději následující den po provedení výběru a to řediteli svazu, řediteli PK a členům výběrové komise (bonitérovi), která hodnocení provedla. Jménem majitele býka může jednat také zástupce odchovny plemenných býků (OPB). V případě neshody mezi verdiktem výběrové komise a majitelem býka je býk odročen a bude proveden nový základní výběr. Provedení nového základního výběru je podmíněno složením kauce 5000 Kč za každého reklamovaného býka. Kauce se skládá na účet ČSCHMS nejpozději do 10-ti kalendářních dnů ode dne provedení základního výběru. V případě, že nebudou peníze připsány na účet v daném termínu, platí původní verdikt výběrové komise a reklamační se dále neřeší. Nový základní výběr se uskuteční do 30-ti dnů od sporného výběru na místě, kde byla podána reklamační, pokud se obě strany nedohodnou jinak. Většinové složení komise nesmí být totožné se složením komise, která vynesla sporný verdikt. O složení nové komise rozhoduje Rada PK daného plemene po dohodě s ČSCHMS. O závěru nového základního výběru je sepsán nový výběrový protokol. Proti tomuto rozhodnutí se již nelze dále odvolat. V případě, že je potvrzeno původní rozhodnutí výběrové komise, propadá kauce ve prospěch ČSCHMS, v opačném případě se vrací majiteli býka do 10-ti kalendářních dnů od provedení nového základního výběru. Náklady spojené s novým základním výběrem (zejména cestovné členů výběrové komise, případně oprávněné nároky spojené s odměnou za odvedenou práci) nese strana, která při svém rozhodnutí či jednání nebyla v právu. Tyto náklady jsou zúčtovány na základě vystavené faktury zaslané druhé straně nejpozději do 14 dnů od provedení opakovaného základního výběru. V každém případě se o reklamační vede písemný zápis. Rozhodnutí výběrové komise se váže ke konkrétnímu zvířeti v konkrétním čase a není možno se na něj odvolávat v případných následných sporech.

Schváleno výborem ČSCHMS dne 21.3.2006 v Hradištku pod Medníkem, změny schváleny 24.7.2019 Grémiem předsedů rad plemenných knih v Hradištku pod Medníkem. Vstupuje v platnost dnem schválení.



<u>Sekretariát:</u> ČSCHMS Praha Těšnov 17 11705 Praha 1 Mobil : +420 724 007 860 Telefon : +420 221 812 865 E-mail : info@cschms.cz	<u>Ředitel PK</u> <i>Kopecný Jan</i> Osík 201 569 67 Osík u Litomyšle Mobil : +420 724 007 862 Telefon : +420 461 612 809 E-mail : kopecny@cschms.cz	<u>Adresa PK</u> <i>Honová Nina</i> Osvoboditelů 35/9 410 02 Lovosice Mobil : +420 724 073 641 E-mail : honova@cschms.cz
--	---	---

Číslo : 175413 034 CZ GORAL Z RANČIC 47J WT/WT Číslo katalogu 1
 Dat.nar. : 10.04.2020 Plemeno : G100 Aberdeen Angus
 Chovatel : Šebelka Milan, SZ, Rančice
 Majitel : Šebelka Milan, SZ, Rančice

OOO 280 716 YOUNG DALE XCALIBER 32X 1564938
 OO ZAI 062 YOUNG DALE NOZEKA 2Z 1675836
 MOO 1515514 CA YOUNG DALE ELBA 60W 1515514

OTEC ZAI 871 EZEKA Z RANČIC 8G 326000037253034
 OMO ZAA 882 TE MANIA EMPEROR E343 VTME 343
 MO 563133 931 CZ BERTA Z RANČIC 6D 326000563133931
 MMO 505990 931 CZ DOMINANTA Z RANČIC 42Z 326000505990931

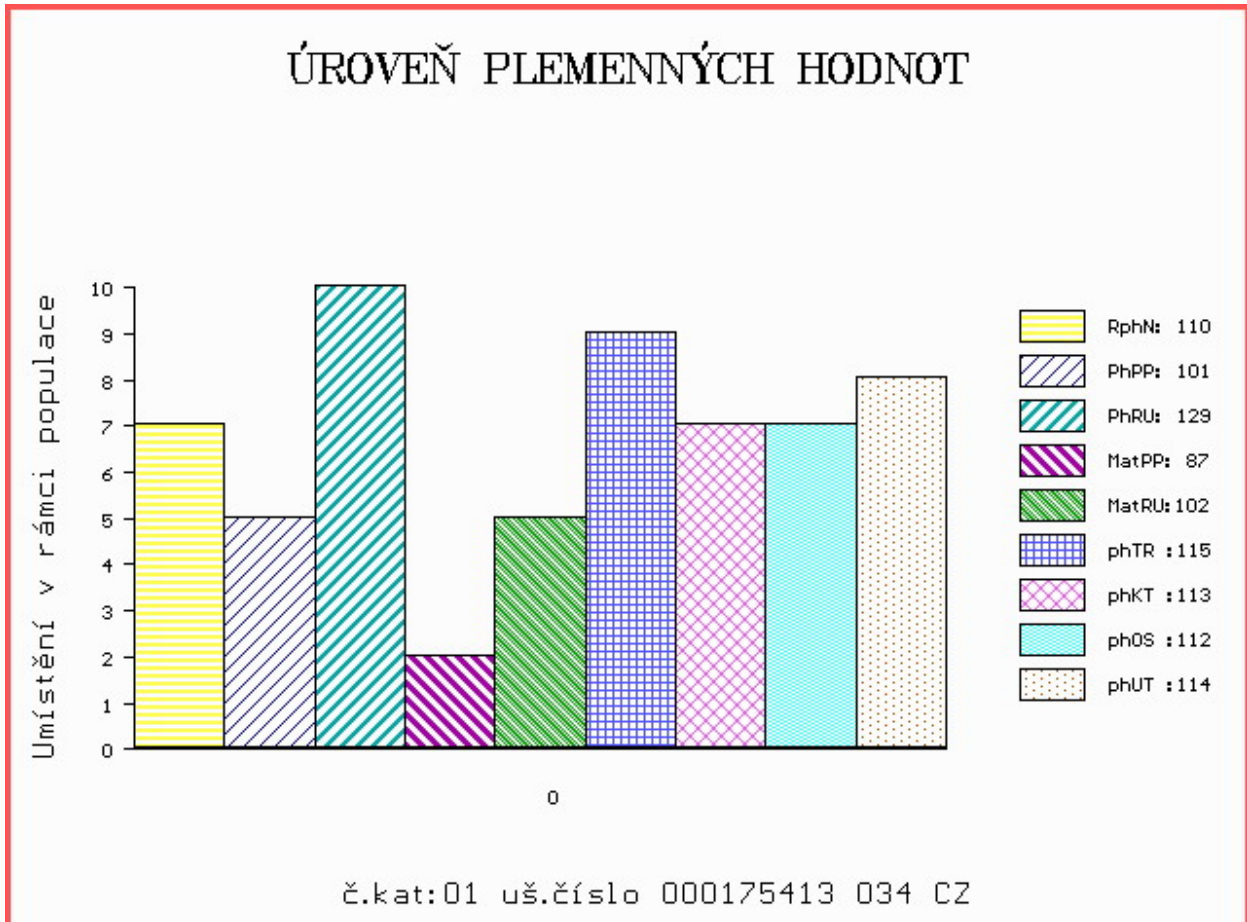
OOM ZAA 695 RED DMM BRYLOR THUMP 2T 1399230
 OM ZAA 899 UREASA RED ET 398000717353031
 MOM 360309 931 CZ RED ET 398000360309931

MA 616063 931 CZ /4 ot BOŽENA Z RANČIC 34D 326000616063931
 OMM ZAA 519 MILDA RED Z PĚČINA 268000049652031
 MM 321374 931 CZ DOMINA Z RANČIC 24U 326000321374931
 MMM 15736 931 CZ MÍLA Z RANČIC 4P 326000015736931

Vl.užit:nar: 43 *** kg ve 120d: 244 kg 210d: 378 kg 365d: 637 kg / kříž: 136 cm
 Přírustek od narození: 1650 g / 110 šourek 40 cm
 Věk při ZV 439 dní aktuálně k 18.05.21 hmotnost: 708 kg výška v kříži: 141 cm

PLEMENNÉ HODNOTY										LINEARNÍ HODNOCENÍ						
	pp	ru	pp	ru	TR	KT	OS	UT		Hmot	kříž	TR	KT	OS	UT	CE
BÝK	PE	101	129	ME	87	102	115	113	112	114						
MATKA	PE	94	109	ME	112	112	103	102	102	102	812	146	28	22	21	8 79
OTEC	PE	115	122	ME	64	108	106	112	113	112	761	138	25	21	21	8 75

HODNOCEN: TR 10 / /10 KT / / OS / / UT Výsledek:



Číslo : 175414 034 CZ GRAEME Z RANČIC 53J WT/WT Číslo katalogu 2
 Dat.nar. : 05.05.2020 Plemeno : G100 Aberdeen Angus
 Chovatel : Šebelka Milan, SZ, Rančice
 Majitel : Šebelka Milan, SZ, Rančice

OOO 280 716 YOUNG DALE XCALIBER 32X 1564938
 OO ZAI 062 YOUNG DALE NOZEKA 2Z 1675836
 MOO 1515514 CA YOUNG DALE ELBA 60W 1515514

OTEC ZAI 871 EZEKA Z RANČIC 8G 326000037253034
 OMO ZAA 882 TE MANIA EMPEROR E343 VTME 343
 MO 563133 931 CZ BERTA Z RANČIC 6D 326000563133931
 MMO 505990 931 CZ DOMINANTA Z RANČIC 42Z 326000505990931

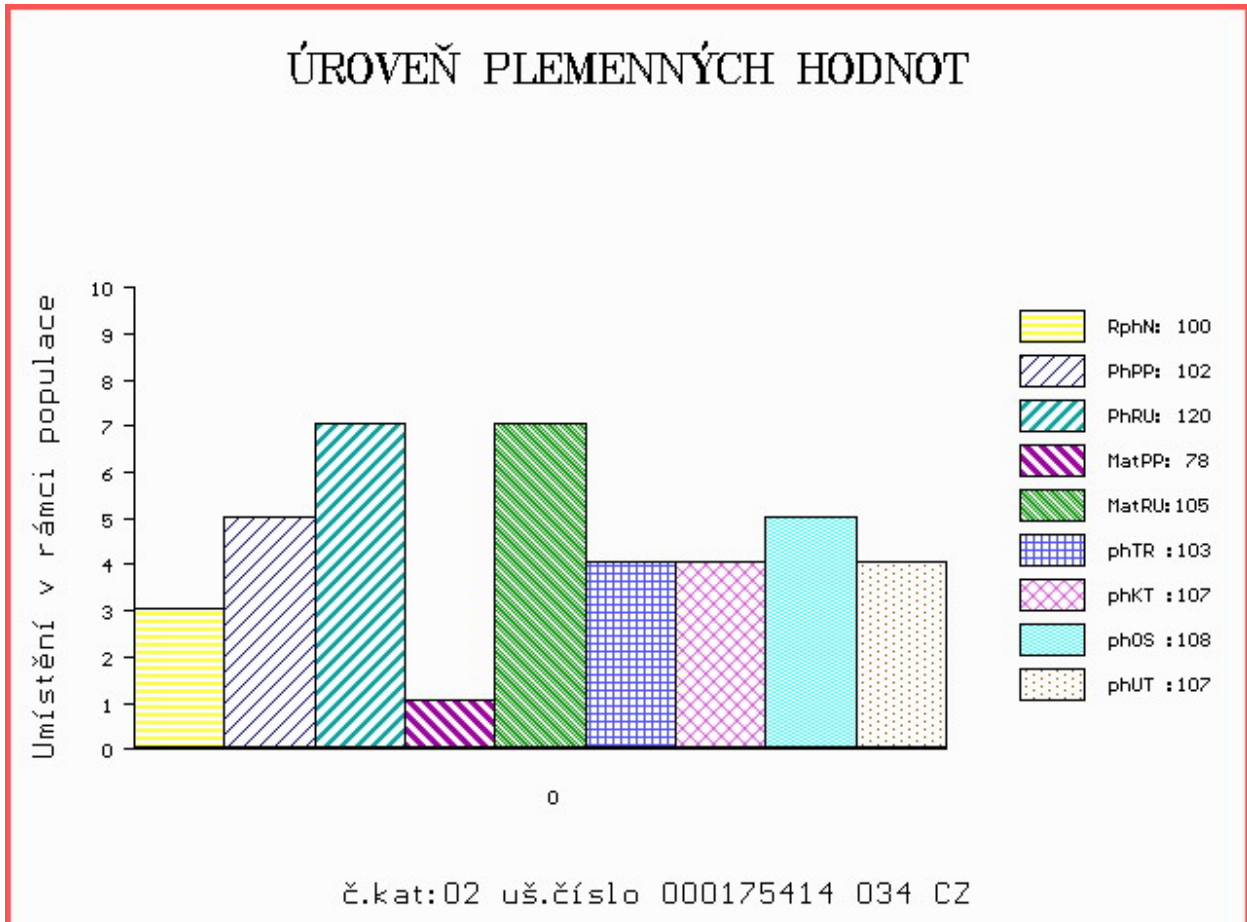
OOM 289 566 INKSTACK ELY M501 500359700501
 OM 289 446 IDVIES PINK PEUGEOT R687 540244600687
 MOM 540244400552 UK IDVIES PINKY PROMISE M552 540244400552

MA 540244500819 UK /1 ot IDVIES EUXENE U819 540244500819
 OMM 289 447 SHADWELL BLACK BROUGHTON K485 221120200485
 MM 540244400573 UK IDVIES EUXENE N573 540244400573
 MMM 540244100339 UK IDVIES EUXENE G339 540244100339

Vl.užit:nar: 42 *** kg ve 120d: 190 kg 210d: 318 kg 365d: 575 kg / kříž: 135 cm
 Přírustek od narození: 1466 g / 100 šourek 38 cm
 Věk při ZV 414 dní aktuálně k 18.05.21 hmotnost: 596 kg výška v kříži: 135 cm

PLEMENNÉ HODNOTY										LINEARNÍ HODNOCENÍ						
	pp	ru	pp	ru	TR	KT	OS	UT		Hmot	kříž	TR	KT	OS	UT	CE
BÝK	PE	102	120	ME	78	105	103	107	108	107						
MATKA	PE	90	111	ME	92	106	97	99	100	100	644	/ 144	23	21	18	7 69
OTEC	PE	115	122	ME	64	108	106	112	113	112	761	/ 138	25	21	21	8 75

HODNOCEN: TR 7 / /10 KT / / OS / / UT Výsledek:



Býci vyřazení před základním výběrem

Číslo : 175412 034 CZ GRÁL RED Z RANČIČ 46J WT/WT Číslo katalogu 3
 Dat.nar. : 02.04.2020 Plemeno : G100 Aberdeen Angus
 Chovatel : Šebelka Milan, SZ, Rančice
 Majitel : Šebelka Milan, SZ, Rančice

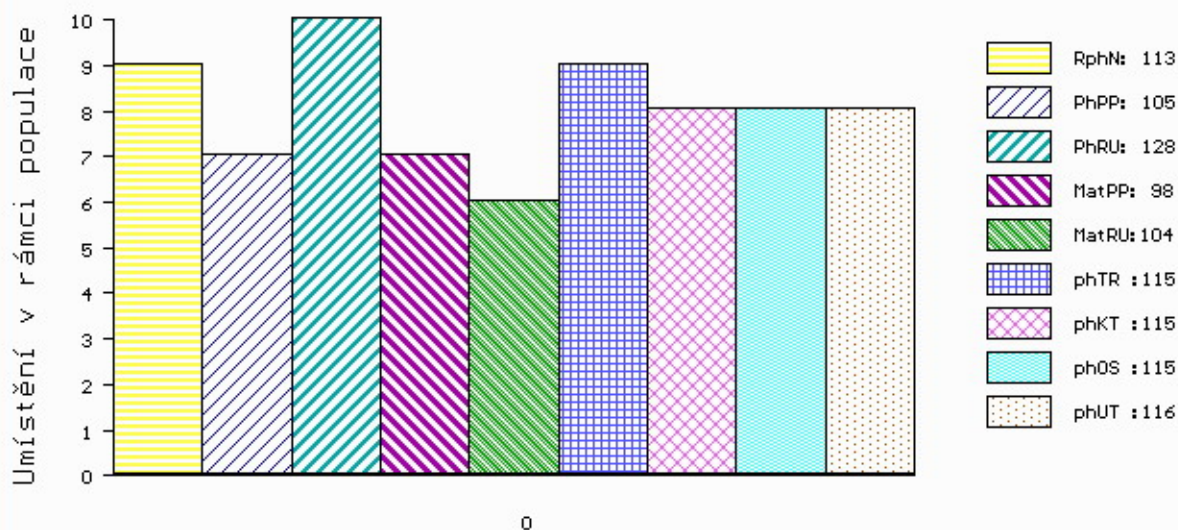
OOO	269 241	RED LCHMN GRAND CANYON 1244G	566481
OO	ZAI 315	LANIGAN RED DEEP CANYON ET	331505810172
MOO	1297723 CA	RED BAR MM ANNIE 51R	1297723
OTEC	ZAI 759	DANIGAN RED Z RANČIČ 18FŠ	50000030617034
OMO	ZAA 546	MONLINE RED 7 U-TREND 701	83848-00701
MO	251479 931 CZ	PANDORA RED	268000251479931
MMO	48803 931 CZ	RED	268000048803931
OOM	ZAA 695	RED DMM BRYLOR THUMP 2T	1399230
OM	ZAA 899	UREASA RED ET	398000717353031
MOM	360309 931 CZ	RED ET	398000360309931
MA	563122 931 CZ /5 ot	RED UREA Z RANČIČ 15C	326000563122931
OMM	ZAA 726	RUBEL RED ZDB	035000629088031
MM	482987 931 CZ	RED MISS HOBO Z RANČIČ 14Z	326000482987931
MMM	147973 201 CZ	LEONA Z RANČIČ	326000147973201

Vl.užit:nar: 38 *** kg ve 120d: 235 kg 210d: 378 kg 365d: 602 kg / kříž: 136 cm
 Přírustek od narození: 1557 g / 113 šourek 0 cm
 Věk při ZV 447 dní aktuálně k 18.05.21 hmotnost: 678 kg výška v kříži: 139 cm

		PLEMENNÉ HODNOTY				LINEARNÍ HODNOCENÍ											
	pp	ru	pp	ru	TR	KT	OS	UT	Hmot	kříž	TR	KT	OS	UT	CE		
BÝK	PE	105	128	ME	98	104	115	115	115	116							
MÁTKA	PE	89	120	ME	98	111	112	111	110	112	816	146	26	22	21	8	77
OTEC	PE	116	117	ME	105	107	108	111	110	110	669	139	25	21	20	7	73

HODNOCEN: TR 8 / /10 KT / / OS / / UT Výsledek: před ZV-barva znaky

ÚROVEŇ PLEMENNÝCH HODNOT



č.kat:03 uš.číslo 000175412 034 CZ