

KATALOG ZÁKLADNÍHO VÝBĚRU

dne 23.6. 2021

Statek Branná spol.s r.o.

Začátek 13,30 hod.

Č. k.	Číslo býčka	OTEC st.reg.	DATUM NAROZENÍ	PLEM	HM. kg	KŘ. cm	Přír.od nar. g	RPH	CHOVATEL
1	146719 034 CZ	ZLM 690	01.04.20	Y100	588	138	1306 g	116	Statek Branná spol.s r.o.
2	146725 034 CZ	ZLM 690	09.04.20	Y100	598	141	1356 g	121	Statek Branná spol.s r.o.
3	177896 034 CZ	ZLM 690	09.04.20	Y100	542	135	1219 g	113	Statek Branná spol.s r.o.

Plemenné hodnoty uvedené v katalogu jsou spočítány k 31.3.2021



-Vysvětlivky ke zkratkám ve jménech v katalogu :

- ET - býček narozen po embryotrasferu
RED - zbarvení red angus
P,V - bezrohý / volný roh (* - testováno testem DNA)
PP - bezrohý – homozygot (stanoveno testem DNA)
R - rohatý (* - testováno testem DNA)
+/, WT/WT - nepřenáší alelu způsobujícími dvojí osvalení (GS, AA,CH,LI,MS)
MH/+, F/+, WT/del21 - heterozygot s jednou alelou podmiňující dvojí osvalení (GS,AA,CH,LI,MS)
MH/MH, F/F - homozygot - obě alely podmiňující dvojí osvalení (GS,CH,LI,MS)
Porodní hmot (nar) - u plemene AA,BA,HE,CH,MS,LI způsob zjišťování porodní hmotnosti v chovu * * * - váženo při narození, * * - odhadováno, * - nesledováno

U matek plemene BA

Třída	Výška kříž (cm)	Hmotnost (kg)	RPH přímý efekt	RPH mat. efekt	RPH osvalení
SE	147 a více	800 a více	105 a vic	103 a vic	103 a vic
EC	147 a více	800 a více	105 a vic	pod 103	103 a vic
EM	147 a více	800 a více	pod 105	103 a vic	pod 103
CM	pod 147	pod 800	105 a vic	103 a vic	103 a vic
C1	pod 147	pod 800	105 a vic	pod 103	103 a vic
M1	pod 147	pod 800	pod 105	103 a vic	pod 103

Popisky grafu úrovně plemenných hodnot

Jednotlivé plemenné hodnoty jsou rozděleny do pásem na základě výpočtu kvantilu normálního rozložení, které udávají, jak si konkrétní jedinec stojí v porovnání s průměrem populace plemenných býčků odchovaných v období 2014 – 2019.

pásma	Pozice býka v rámci populace	zkratka	Popis údaje v grafu
10	býk patří hodnotou RPH do 10 % nejlepších býků v daném ukazateli	<i>RphT</i>	RPH pro přírůstek v testu
9	býk patří hodnotou RPH do 20 % nejlepších býků v daném ukazateli	<i>RphN</i>	RPH pro životní přírůstek
8	býk patří hodnotou RPH do 30 % nejlepších býků v daném ukazateli	<i>RpPP</i>	RPH pro přímý efekt porody
7	býk patří hodnotou RPH do 40 % nejlepších býků v daném ukazateli	<i>RpRU</i>	RPH pro přímý efekt růst
6	býk patří hodnotou RPH do 50 % nejlepších býků v daném ukazateli	<i>MatPP</i>	RPH pro maternální efekt porody
5	býk patří hodnotou RPH do průměru býků v daném ukazateli	<i>MatRU</i>	RPH pro maternální efekt růst
4	býk patří hodnotou RPH do 60 % nejlepších býků v daném ukazateli	<i>phTR</i>	RPH pro lineární hodnocení těl. rámec
3	býk patří hodnotou RPH do 70 % nejlepších býků v daném ukazateli	<i>phKT</i>	RPH pro lineární hodnocení kap. těla
2	býk patří hodnotou RPH do 80 % nejlepších býků v daném ukazateli	<i>phOS</i>	RPH pro lineární hodnocení osvalení
1	býk patří hodnotou RPH do 90 % nejlepších býků v daném ukazateli	<i>phUT</i>	RPH pro lineární hodnocení užit. typ

Hlavní selekční kritéria pro výběr do plemnitby na OPB a odchovu u chovatele

Hlavním selekčním kritériem bude pouze lineární hodnocení při základním výběru.

Důvody vyřazení před základním výběrem

- hodnocení tělesného rámce (1,2,3 body dle parametrů daného plemene)
- hodnocení bodů za hmotnost v 365 dnech (1,2,3 body dle parametrů daného plemene)
- nepředvedení býka k základnímu výběru na ohlávce nebo na vodící tyči
- na základě rozhodnutí majitele býka o jeho vyřazení
- zdravotní důvody (displazie varlat, apod.)

Důvody vyřazení při základním výběrem

- hodnocení délky těla (1,2,3 body dle parametrů daného plemene)
- hodnocení ukazatelů kapacity těla (1,2,3 body dle parametrů daného plemene)
- hodnocení ukazatelů osvalení (1,2,3 body dle parametrů daného plemene)
- hodnocení užitkového typu (1,2,3 body dle parametrů daného plemene)
- závažné vady exteriéru při základním výběru
- neodpovídající funkčnost končetin při základním výběru
- zdravotní důvody (displazie varlat, apod.)

Reklamační řád pro základní výběry býků

Majitel odchovávaného býčka má právo podat reklamaci proti rozhodnutí výběrové komise (ČSCHMS). Tato reklamační může mít písemnou nebo ústní formu. Předmětem reklamační může být pouze konečný výsledek výběru (vybrán, odročen, vyřazen), nikoliv nesouhlas s bodovým hodnocením daného býka. Po skončení základního výběru býků vyzve předseda výběrové komise, nebo příslušný inspektor k podání případných protestů (reklamací). Reklamační se podává písemně (emilem) nejpozději následující den po provedení výběru a to řediteli svazu, řediteli PK a členům výběrové komise (bonitérovi), která hodnocení provedla. Jménem majitele býka může jednat také zástupce odchovny plemenných býků (OPB). V případě neshody mezi verdiktem výběrové komise a majitelem býka je býk odročen a bude proveden nový základní výběr. Provedení nového základního výběru je podmíněno složením kauce 5000 Kč za každého reklamovaného býka. Kauce se skládá na účet ČSCHMS nejpozději do 10-ti kalendářních dnů ode dne provedení základního výběru. V případě, že nebudou peníze připsány na účet v daném termínu, platí původní verdikt výběrové komise a reklamační se dále neřeší. Nový základní výběr se uskuteční do 30-ti dnů od sporného výběru na místě, kde byla podána reklamační, pokud se obě strany nedohodnou jinak. Většinové složení komise nesmí být totožné se složením komise, která vynesla sporný verdikt. O složení nové komise rozhoduje Rada PK daného plemene po dohodě s ČSCHMS. O závěru nového základního výběru je sepsán nový výběrový protokol. Proti tomuto rozhodnutí se již nelze dále odvolat. V případě, že je potvrzeno původní rozhodnutí výběrové komise, propadá kauce ve prospěch ČSCHMS, v opačném případě se vrací majiteli býka do 10-ti kalendářních dnů od provedení nového základního výběru. Náklady spojené s novým základním výběrem (zejména cestovné členů výběrové komise, případně oprávněné nároky spojené s odměnou za odvedenou práci) nese strana, která při svém rozhodnutí či jednání nebyla v právu. Tyto náklady jsou zúčtovány na základě vystavené faktury zaslané druhé straně nejpozději do 14 dnů od provedení opakovaného základního výběru. V každém případě se o reklamační vede písemný zápis. Rozhodnutí výběrové komise se váže ke konkrétnímu zvířeti v konkrétním čase a není možno se na něj odvolávat v případných následných sporech.

Schváleno výborem ČSCHMS dne 21.3.2006 v Hradištku pod Medníkem, změny schváleny 24.7.2019 Grémiem předsedů rad plemenných knih v Hradištku pod Medníkem. Vstupuje v platnost dnem schválení.



<u>Sekretariát:</u> ČSCHMS Praha Těšnov 17 11705 Praha 1 Mobil : +420 724 007 860 Telefon : +420 221 812 865 E-mail : info@cshms.cz	<u>Ředitel PK</u> <i>Kopecký Jan</i> Osík 201 569 67 Osík u Litomyšle Mobil : +420 724 007 862 Telefon : +420 461 612 809 E-mail : kopecky@cshms.cz	<u>Adresa PK</u> <i>Honová Nina</i> Osvoboditelů 35/9 410 02 Lovosice Mobil : +420 724 073 641 E-mail : honova@cshms.cz
----------------------------------------------------------------------------------------------------------------------------------------------------------------------------------------------	-----------------------------------------------------------------------------------------------------------------------------------------------------------------------------------------------------------------	---------------------------------------------------------------------------------------------------------------------------------------------------------------------------------

Číslo : 146719 034 CZ GAMIN AGROZET PP Číslo katalogu 1
 Dat.nar. : 01.04.2020 Plemeno : Y100 Limousine
 Chovatel : Statek Branná spol.s r.o.
 Majitel : Statek Branná spol.s r.o.

OOO 271 240 STRAUSS 8723740665
 OO ZLM 239 SHERIFF V 14.042 30409
 MOO 1403049867 DE HOPSE P 14.030 49867

O TEC ZLM 690 ÁRON ZE SV.KATEŘINY V 393000571259042
 OMO 271 353 ARTHUR 8728720716
 MO 8700671287 FR DORURE 8700671287
 MMO 8700670766 FR VANILLE 8700670766

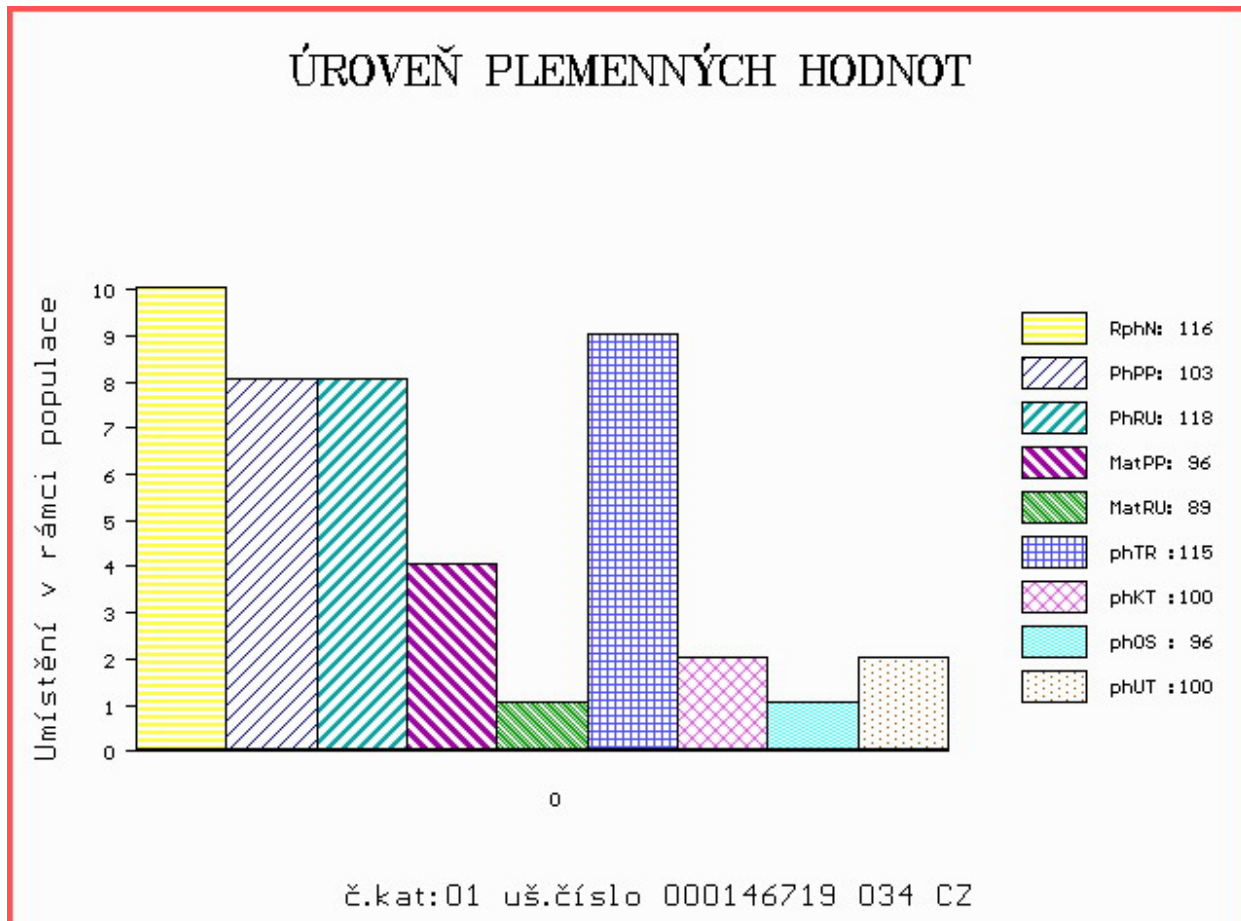
OOM ZLI 833 VESTERHAAB DAVID P 21335-00815
 OM ZLM 098 TILSTED HARRY P 63292-00447
 MOM 6329200403 DK TILSTED EMMA P 63292-00403

MA 283731 981 CZ /3 ot AMANDA P 416000283731981
 OMM ZLI 325 KOLJA VFU 007764119005
 MM 105096 981 CZ 007000105096981
 MMM 228 517 CZ GAMA VFU 007517000228

Vl.užit:nar: 46 ** kg ve 120d: 220 kg 210d: 335 kg 365d: 524 kg / kříž: 0 cm
 Přírustek od narození: 1306 g / 116 šourek 39 cm
 Věk při ZV 448 dní aktuálně k 21.05.21 hmotnost: 588 kg výška v kříži: 138 cm

PLEMENNÉ HODNOTY										LINEARNÍ HODNOCENÍ						
	pp	ru	pp	ru	TR	KT	OS	UT		Hmot	kříž	TR	KT	OS	UT	CE
BÝK	PE	103	118	ME	96	89	115	100	96	100						
MATKA	PE	105	96	ME	98	104	96	87	85	87	752	147	27	21	18	7 73
O TEC	PE	100	119	ME	94	83	118	105	102	105	622	144	28	19	18	7 72

HODNOCEN: TR 7 / / 8 KT / / OS / / UT Výsledek:



Číslo : 146725 034 CZ GRINGO AGROZET PP Číslo katalogu 2
 Dat.nar. : 09.04.2020 Plemeno : Y100 Limousine
 Chovatel : Statek Branná spol.s r.o.
 Majitel : Statek Branná spol.s r.o.

OOO 271 240 STRAUSS 8723740665
 OO ZLM 239 SHERIFF V 14.042 30409
 MOO 1403049867 DE HOPSE P 14.030 49867

OTEC ZLM 690 ÁRON ZE SV.KATEŘINY V 393000571259042
 OMO 271 353 ARTHUR 8728720716
 MO 8700671287 FR DORURE 8700671287
 MMO 8700670766 FR VANILLE 8700670766

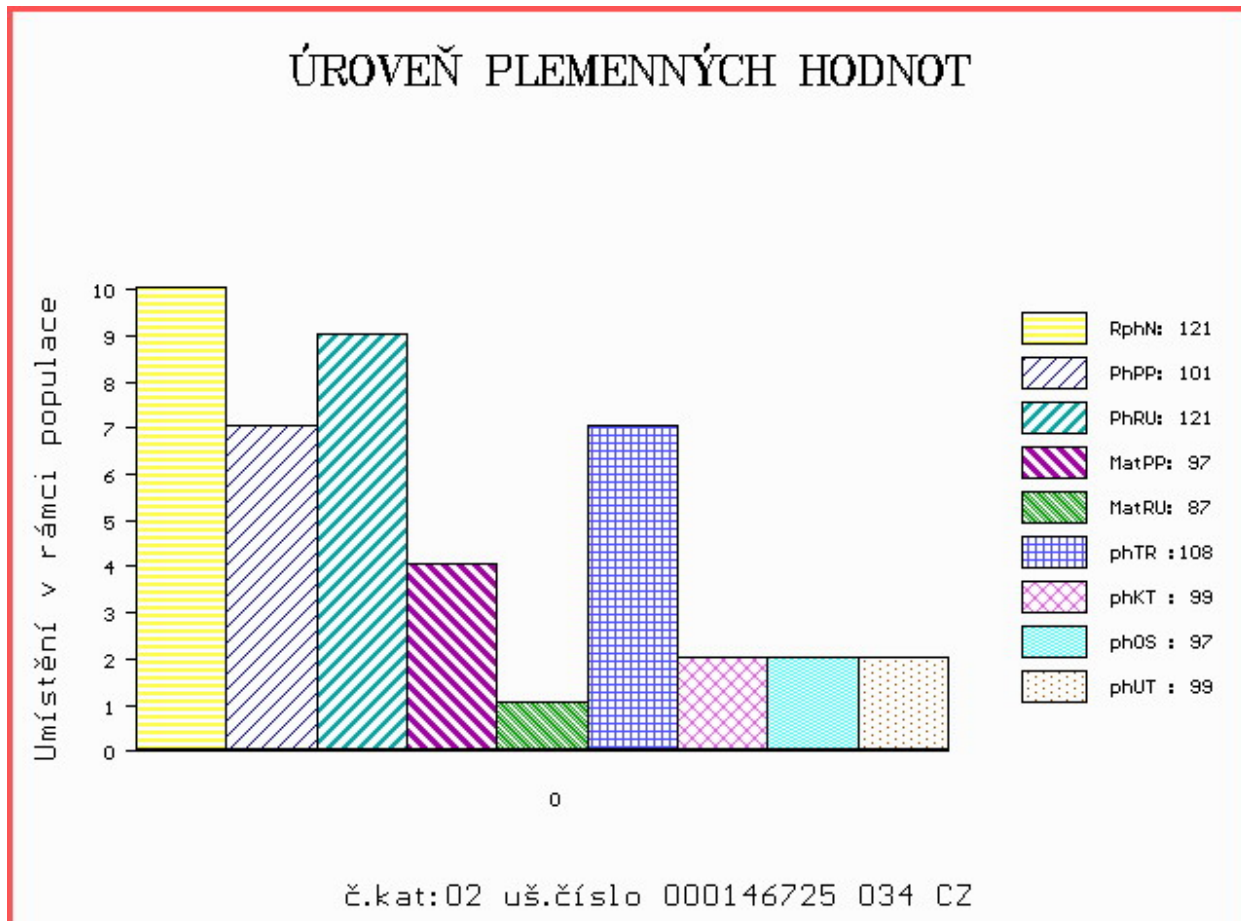
OOM ZLI 833 VESTERHAAB DAVID P 21335-00815
 OM ZLM 098 TILSTED HARRY P 63292-00447
 MOM 6329200403 DK TILSTED EMMA P 63292-00403

MA 267298 981 CZ /6 ot ARINA P 416000267298981
 OMM LIP 389 OAZA VFŮ 007000501424081
 MM 214355 981 CZ 416000214355981
 MMM 122200 981 CZ 007000122200981

Vl.užit:nar: 46 ** kg ve 120d: 230 kg 210d: 342 kg 365d: 539 kg / kříž: 0 cm
 Přírustek od narození: 1356 g / 121 šourek 38 cm
 Věk při ZV 440 dní aktuálně k 21.05.21 hmotnost: 598 kg výška v kříži: 141 cm

PLEMENNÉ HODNOTY										LINEARNÍ HODNOCENÍ						
	pp	ru	pp	ru	TR	KT	OS	UT		Hmot	kříž	TR	KT	OS	UT	CE
BÝK	PE	101	121	ME	97	87	108	99	97	99						
MATKA	PE	100	110	ME	101	97	97	89	88	89	702 /	143	22	19	17	6 64
OTEC	PE	100	119	ME	94	83	118	105	102	105	622 /	144	28	19	18	7 72

HODNOCEN: TR 9 / / 9 KT / / OS / / UT Výsledek:



Číslo : 177896 034 CZ GUSTAV AGROZET PP Číslo katalogu 3
 Dat.nar. : 09.04.2020 Plemeno : Y100 Limousine
 Chovatel : Statek Branná spol.s r.o.
 Majitel : Statek Branná spol.s r.o.

OOO 271 240 STRAUSS 8723740665
 OO ZLM 239 SHERIFF V 14.042 30409
 MOO 1403049867 DE HOPSE P 14.030 49867

O TEC ZLM 690 ÁRON ZE SV.KATEŘINY V 393000571259042
 OMO 271 353 ARTHUR 8728720716
 MO 8700671287 FR DORURE 8700671287
 MMO 8700670766 FR VANILLE 8700670766

OOM 281 926 TAREK PP 01.200 50382
 OM PLM 081 TORRO PP 09.875 49345
 MOM 886737694 DE CASSANDRA P 08.867 37694

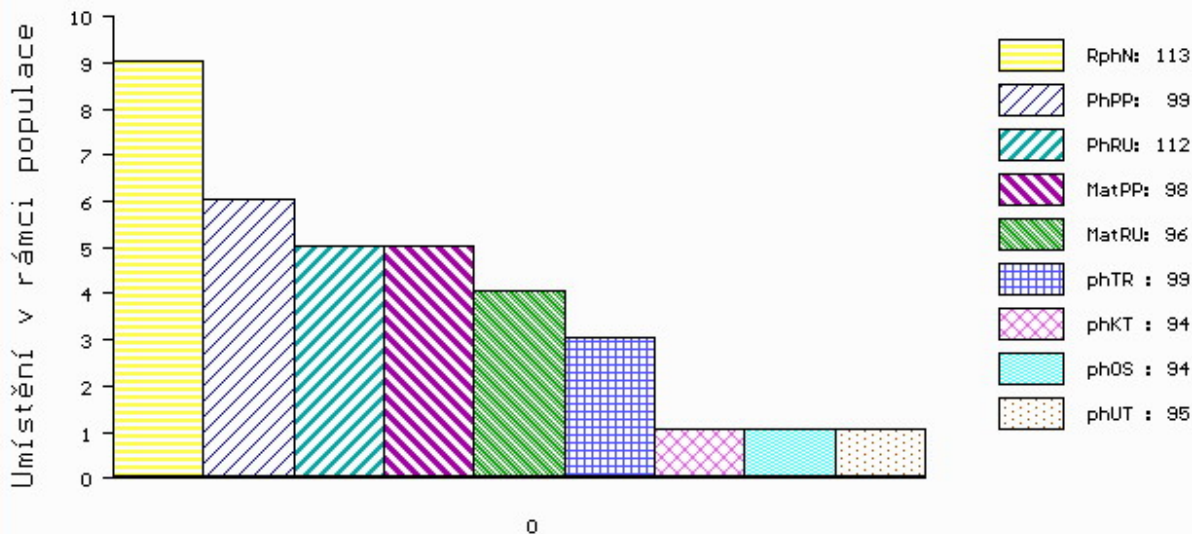
MA 660105 931 CZ /2 ot P 492000660105931
 OMM 271 361 ADROIT 1932017859
 MM 2309430 032 FR DAISY 2309430032
 MMM 2304904227 FR VENISE 2304904227

Vl.užit:nar: 46 ** kg ve 120d: 214 kg 210d: 319 kg 365d: 492 kg / kříž: 0 cm
 Přírustek od narození: 1219 g / 113 šourek 36 cm
 Věk při ZV 440 dní aktuálně k 21.05.21 hmotnost: 542 kg výška v kříži: 135 cm

PLEMENNÉ HODNOTY										LINEARNÍ HODNOCENÍ								
	pp	ru	pp	ru	TR	KT	OS	UT		Hmot	kříž	TR	KT	OS	UT	CE		
BÝK	PE	99	112	ME	98	96	99	94	94	95								
MATKA	PE	97	104	ME	101	111	96	93	94	94	610	/	144	22	19	18	6	65
O TEC	PE	100	119	ME	94	83	118	105	102	105	622	/	144	28	19	18	7	72

HODNOCEN: TR 6 / / 6 KT / / OS / / UT Výsledek:

ÚROVEŇ PLEMENNÝCH HODNOT



č.kat:03 uš.číslo 000177896 034 CZ