

KATALOG ZÁKLADNÍHO VÝBĚRU

dne 23.6. 2021

Opekar Jan, Chodeč

Začátek 13,30 hod.

Č. k.	Číslo býčka	OTEC st.reg.	DATUM NAROZENÍ	PLEM	HM. kg	KŘ. cm	Přír.od g	nar. RPH	CHOVATEL
1	165326 034 CZ	ZAI 889	03.04.20	G100	730	137	1660 g	116	Opekar Jan, Chodeč
2	165327 034 CZ	ZAI 889	22.04.20	G100	628	136	1509 g	104	Opekar Jan, Chodeč
3	165330 034 CZ	ZAI 889	28.04.20	G100	582	131	1401 g	110	Opekar Jan, Chodeč
4	165333 034 CZ	ZAI 889	31.05.20	G100	600	136	1593 g	109	Opekar Jan, Chodeč

Plemenné hodnoty uvedené v katalogu jsou spočítány k 31.3.2021



-Vysvětlivky ke zkratkám ve jménech v katalogu :

- ET - býček narozen po embryotrasferu
RED - zbarvení red angus
P,V - bezrohý / volný roh (* - testováno testem DNA)
PP - bezrohý – homozygot (stanoveno testem DNA)
R - rohatý (* - testováno testem DNA)
+/, WT/WT - nepřenáší alelu způsobujícími dvojí osvalení (GS, AA,CH,LI,MS)
MH/+, F/+, WT/del21 - heterozygot s jednou alelou podmiňující dvojí osvalení (GS,AA,CH,LI,MS)
MH/MH, F/F - homozygot - obě alely podmiňující dvojí osvalení (GS,CH,LI,MS)
Porodní hmot (nar) - u plemene AA,BA,HE,CH,MS,LI způsob zjišťování porodní hmotnosti v chovu * * * - váženo při narození, * * - odhadováno, * - nesledováno

U matek plemene BA

Třída	Výška kříž (cm)	Hmotnost (kg)	RPH přímý efekt	RPH mat. efekt	RPH osvalení
SE	147 a více	800 a více	105 a vic	103 a vic	103 a vic
EC	147 a více	800 a více	105 a vic	pod 103	103 a vic
EM	147 a více	800 a více	pod 105	103 a vic	pod 103
CM	pod 147	pod 800	105 a vic	103 a vic	103 a vic
C1	pod 147	pod 800	105 a vic	pod 103	103 a vic
M1	pod 147	pod 800	pod 105	103 a vic	pod 103

Popisky grafu úrovně plemenných hodnot

Jednotlivé plemenné hodnoty jsou rozděleny do pásem na základě výpočtu kvantilu normálního rozložení, které udávají, jak si konkrétní jedinec stojí v porovnání s průměrem populace plemenných býčků odchovaných v období 2014 – 2019.

pásma	Pozice býka v rámci populace	zkratka	Popis údaje v grafu
10	býk patří hodnotou RPH do 10 % nejlepších býků v daném ukazateli	<i>RphT</i>	RPH pro přírůstek v testu
9	býk patří hodnotou RPH do 20 % nejlepších býků v daném ukazateli	<i>RphN</i>	RPH pro životní přírůstek
8	býk patří hodnotou RPH do 30 % nejlepších býků v daném ukazateli	<i>RpPP</i>	RPH pro přímý efekt porody
7	býk patří hodnotou RPH do 40 % nejlepších býků v daném ukazateli	<i>RpRU</i>	RPH pro přímý efekt růst
6	býk patří hodnotou RPH do 50 % nejlepších býků v daném ukazateli	<i>MatPP</i>	RPH pro maternální efekt porody
5	býk patří hodnotou RPH do průměru býků v daném ukazateli	<i>MatRU</i>	RPH pro maternální efekt růst
4	býk patří hodnotou RPH do 60 % nejlepších býků v daném ukazateli	<i>phTR</i>	RPH pro lineární hodnocení těl. rámec
3	býk patří hodnotou RPH do 70 % nejlepších býků v daném ukazateli	<i>phKT</i>	RPH pro lineární hodnocení kap. těla
2	býk patří hodnotou RPH do 80 % nejlepších býků v daném ukazateli	<i>phOS</i>	RPH pro lineární hodnocení osvalení
1	býk patří hodnotou RPH do 90 % nejlepších býků v daném ukazateli	<i>phUT</i>	RPH pro lineární hodnocení užit. typ

Hlavní selekční kritéria pro výběr do plemenitby na OPB a odchovu u chovatele

Hlavním selekčním kritériem bude pouze lineární hodnocení při základním výběru.

Důvody vyřazení před základním výběrem

- hodnocení tělesného rámce (1,2,3 body dle parametrů daného plemene)
- hodnocení bodů za hmotnost v 365 dnech (1,2,3 body dle parametrů daného plemene)
- nepředvedení býka k základnímu výběru na ohlávce nebo na vodící tyči
- na základě rozhodnutí majitele býka o jeho vyřazení
- zdravotní důvody (displazie varlat, apod.)

Důvody vyřazení při základním výběrem

- hodnocení délky těla (1,2,3 body dle parametrů daného plemene)
- hodnocení ukazatelů kapacity těla (1,2,3 body dle parametrů daného plemene)
- hodnocení ukazatelů osvalení (1,2,3 body dle parametrů daného plemene)
- hodnocení užitkového typu (1,2,3 body dle parametrů daného plemene)
- závažné vady exteriéru při základním výběru
- neodpovídající funkčnost končetin při základním výběru
- zdravotní důvody (displazie varlat, apod.)

Reklamační řád pro základní výběry býků

Majitel odchovávaného býčka má právo podat reklamaci proti rozhodnutí výběrové komise (ČSCHMS). Tato reklamační může mít písemnou nebo ústní formu. Předmětem reklamační může být pouze konečný výsledek výběru (vybrán, odročen, vyřazen), nikoliv nesouhlas s bodovým hodnocením daného býka. Po skončení základního výběru býků vyzve předseda výběrové komise, nebo příslušný inspektor k podání případných protestů (reklamací). Reklamační se podává písemně (emilem) nejpozději následující den po provedení výběru a to řediteli svazu, řediteli PK a členům výběrové komise (bonitérovi), která hodnocení provedla. Jménem majitele býka může jednat také zástupce odchovny plemenných býků (OPB). V případě neshody mezi verdiktem výběrové komise a majitelem býka je býk odročen a bude proveden nový základní výběr. Provedení nového základního výběru je podmíněno složením kauce 5000 Kč za každého reklamovaného býka. Kauce se skládá na účet ČSCHMS nejpozději do 10-ti kalendářních dnů ode dne provedení základního výběru. V případě, že nebudou peníze připsány na účet v daném termínu, platí původní verdikt výběrové komise a reklamační se dále neřeší. Nový základní výběr se uskuteční do 30-ti dnů od sporného výběru na místě, kde byla podána reklamační, pokud se obě strany nedohodnou jinak. Většinové složení komise nesmí být totožné se složením komise, která vynesla sporný verdikt. O složení nové komise rozhoduje Rada PK daného plemene po dohodě s ČSCHMS. O závěru nového základního výběru je sepsán nový výběrový protokol. Proti tomuto rozhodnutí se již nelze dále odvolat. V případě, že je potvrzeno původní rozhodnutí výběrové komise, propadá kauce ve prospěch ČSCHMS, v opačném případě se vrací majiteli býka do 10-ti kalendářních dnů od provedení nového základního výběru. Náklady spojené s novým základním výběrem (zejména cestovné členů výběrové komise, případně oprávněné nároky spojené s odměnou za odvedenou práci) nese strana, která při svém rozhodnutí či jednání nebyla v právu. Tyto náklady jsou zúčtovány na základě vystavené faktury zaslané druhé straně nejpozději do 14 dnů od provedení opakovaného základního výběru. V každém případě se o reklamační vede písemný zápis. Rozhodnutí výběrové komise se váže ke konkrétnímu zvířeti v konkrétním čase a není možno se na něj odvolávat v případných následných sporech.

Schváleno výborem ČSCHMS dne 21.3.2006 v Hradištku pod Medníkem, změny schváleny 24.7.2019 Grémiem předsedů rad plemenných knih v Hradištku pod Medníkem. Vstupuje v platnost dnem schválení.



<u>Sekretariát:</u> ČSCHMS Praha Těšnov 17 11705 Praha 1 Mobil : +420 724 007 860 Telefon : +420 221 812 865 E-mail : info@cschms.cz	<u>Ředitel PK</u> Kopecký Jan Osík 201 569 67 Osík u Litomyšle Mobil : +420 724 007 862 Telefon : +420 461 612 809 E-mail : kopecky@cschms.cz	<u>Adresa PK</u> Honová Nina Osvoboditelů 35/9 410 02 Lovosice Mobil : +420 724 073 641 E-mail : honova@cschms.cz
--	--	--

Číslo : 165326 034 CZ GAJUS Z CHODČE WT/DEL11 Číslo katalogu 1
 Dat.nar. : 03.04.2020 Plemeno : G100 Aberdeen Angus
 Chovatel : Opekar Jan, Chodeč
 Majitel : Opekar Jan, Chodeč

OOO ZAA 800 VVF ENDEAVOR 1T 1202271
 OO ZAI 098 ZEUS RED TEGRO 133000804945061
 MOO 349980 961 CZ SÁRA RED TEGRO 133000349980961

OTEC ZAI 889 EDA RED TEGRO 133000073053064
 OMO ZAA 679 PÁJA RED ET 398000542301031
 MO 452528 961 CZ 133000452528961
 MMO 323152 961 CZ 133000323152961

OOM ZAA 865 TOBRUK ZDB 035000708238031
 OM ZAI 036 VULKÁN Z PĚČÍNA 268000817422031
 MOM 48146 242 CZ FINESA BERGETTA 8K 096242048146

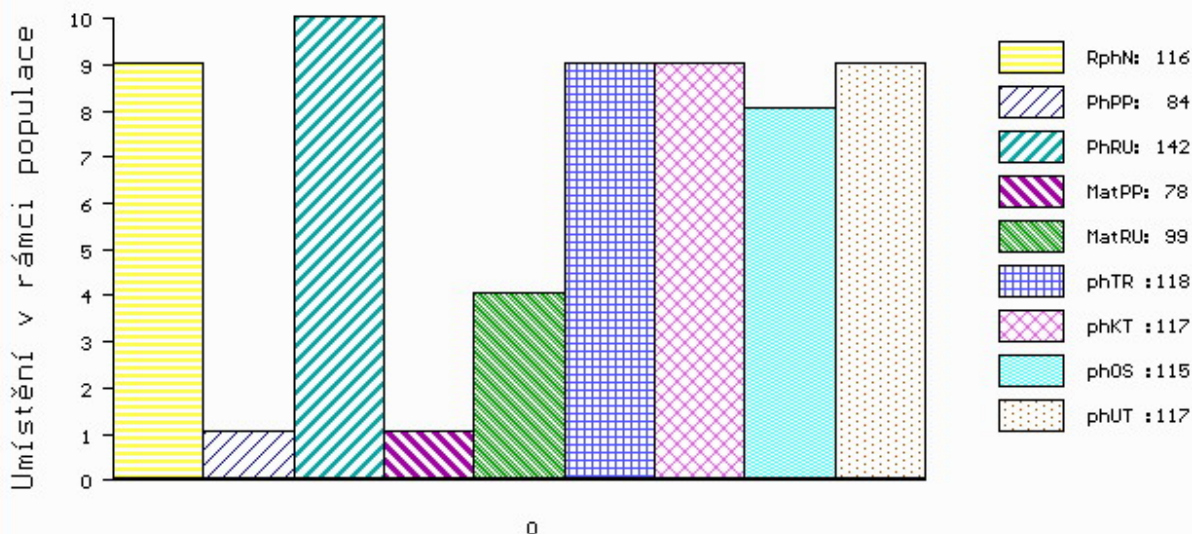
MA 590037 931 CZ /3 ot WT/WT 425000590037931
 OMM AAP 976 STEWARD 425000681732031
 MM 462008 931 CZ 425000462008931
 MMM 282266 931 CZ 035000282266931

Vl.užit:nar: 46 ** kg ve 120d: 253 kg 210d: 404 kg 365d: 654 kg / kříž: 0 cm
 Přírustek od narození: 1660 g / 116 šourek 42 cm
 Věk při ZV 446 dní aktuálně k 20.05.21 hmotnost: 730 kg výška v kříži: 137 cm

PLEMENNÉ HODNOTY										LINEARNÍ HODNOCENÍ								
	pp	ru	pp	ru	TR	KT	OS	UT		Hmot	kříž	TR	KT	OS	UT	CE		
BÝK	PE	84	142	ME	78	99	118	117	115	117								
MATKA	PE	96	133	ME	74	117	110	111	111	112	1040	/	145	24	22	24	8	78
OTEC	PE	114	138	ME	76	89	115	111	108	111	675	/	134	24	22	22	8	76

HODNOCEN: TR 7 / /10 KT / / OS / / UT Výsledek:

ÚROVEŇ PLEMENNÝCH HODNOT



č.kat:01 uš.číslo 000165326 034 CZ

Číslo : 165327 034 CZ GEN Z CHOTČE WT/DEL11 Číslo katalogu 2
 Dat.nar. : 22.04.2020 Plemeno : G100 Aberdeen Angus
 Chovatel : Opekar Jan, Chodeč
 Majitel : Opekar Jan, Chodeč

OOO ZAA 800 VVF ENDEAVOR 1T 1202271
 OO ZAI 098 ZEUS RED TEGRO 133000804945061
 MOO 349980 961 CZ SÁRA RED TEGRO 133000349980961

OTEC ZAI 889 EDA RED TEGRO 133000073053064
 OMO ZAA 679 PÁJA RED ET 398000542301031
 MO 452528 961 CZ 133000452528961
 MMO 323152 961 CZ 133000323152961

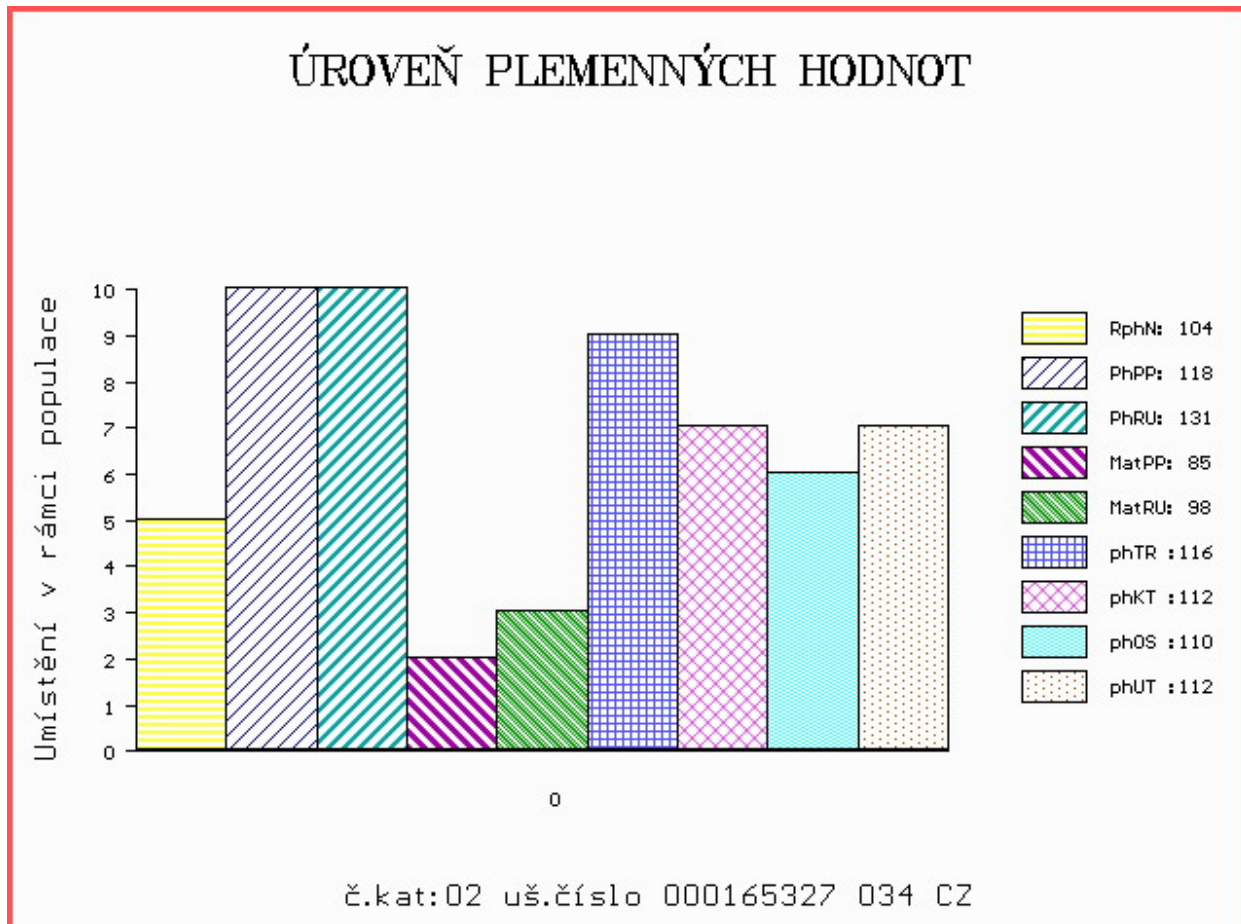
OOM 272 547 B/R NEW FRONTIER 095 13588640
 OM ZAA 886 BLUE & GRAY JACKSON 90V 15974345
 MOM 13062757 US BON VIEW GAMMER 1838 13062757

MA 682894 931 CZ /1 ot WT/WT 425000682894931
 OMM ZAA 691 TE MANIA RED LABEL ET VTM Z1023
 MM 548738 931 CZ RED WT/WT 425000548738931
 MMM 435377 931 CZ USPEŠNÁ ZDB 035000435377931

Vl.užit:nar: 35 ** kg ve 120d: 230 kg 210d: 374 kg 365d: 589 kg / kříž: 136 cm
 Přírustek od narození: 1509 g / 104 šourek 40 cm
 Věk při ZV 427 dní aktuálně k 20.05.21 hmotnost: 628 kg výška v kříži: 136 cm

PLEMENNÉ HODNOTY										LINEARNÍ HODNOCENÍ							
	pp	ru	pp	ru	TR	KT	OS	UT		Hmot	kříž	TR	KT	OS	UT	CE	
BÝK	PE	118	131	ME	85	98	116	112	110	112							
MATKA	PE	114	106	ME	99	117	100	99	99	99	750	142	27	21	19	7	74
OTEC	PE	114	138	ME	76	89	115	111	108	111	675	134	24	22	22	8	76

HODNOCEN: TR 7 / /10 KT / / OS / / UT Výsledek:



Číslo : 165330 034 CZ GENOM Z CHOTČE WT/DEL11 Číslo katalogu 3
 Dat.nar. : 28.04.2020 Plemeno : G100 Aberdeen Angus
 Chovatel : Opekar Jan, Chodeč
 Majitel : Opekar Jan, Chodeč

OOO ZAA 800 VVF ENDEAVOR 1T 1202271
 OO ZAI 098 ZEUS RED TEGRO 133000804945061
 MOO 349980 961 CZ SÁRA RED TEGRO 133000349980961

OTEC ZAI 889 EDA RED TEGRO 133000073053064
 OMO ZAA 679 PÁJA RED ET 398000542301031
 MO 452528 961 CZ 133000452528961
 MMO 323152 961 CZ 133000323152961

OOM ZAA 411 RED SSS HIGH MARK 272D 805674
 OM AAP 976 STEWARD 425000681732031
 MOM 282280 931 CZ 035000282280931

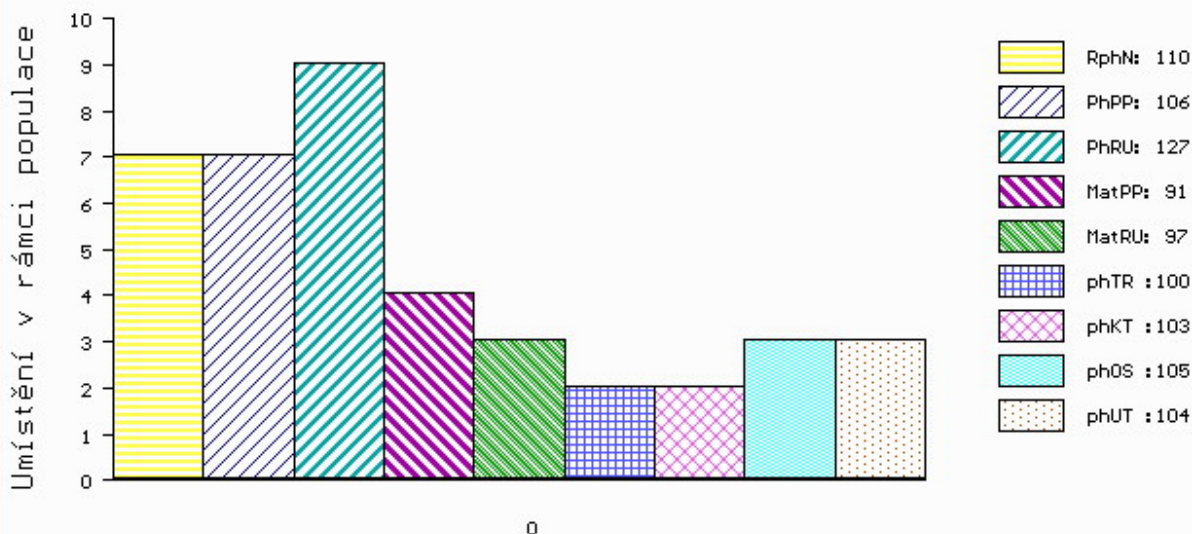
MA 462005 931 CZ /6 ot 425000462005931
 OMM ZAA 450 KREOL RED 1M 035282053001
 MM 282262 931 CZ 035000282262931
 MMM 50092 242 CZ ISKRA ZDB 142K 035242050092

Vl.užit:nar: 40 ** kg ve 120d: 220 kg 210d: 345 kg 365d: 552 kg / kříž: 131 cm
 Přírustek od narození: 1401 g / 110 šourek 40 cm
 Věk při ZV 421 dní aktuálně k 20.05.21 hmotnost: 582 kg výška v kříži: 131 cm

PLEMENNÉ HODNOTY										LINEARNÍ HODNOCENÍ							
	pp	ru	pp	ru	TR	KT	OS	UT		Hmot	kříž	TR	KT	OS	UT	CE	
BÝK	PE	106	127	ME	91	97	100	103	105	104							
MATKA	PE	102	119	ME	104	104	92	103	107	104	770	138	22	21	23	7	73
OTEC	PE	114	138	ME	76	89	115	111	108	111	675	134	24	22	22	8	76

HODNOCEN: TR 5 / /10 KT / / OS / / UT Výsledek:

ÚROVEŇ PLEMENNÝCH HODNOT



č.kat:03 uš.číslo 000165330 034 CZ

Číslo : 165333 034 CZ GOTIKA RED Z CHOTČE WT/WT Číslo katalogu 4
 Dat.nar. : 31.05.2020 Plemeno : G100 Aberdeen Angus
 Chovatel : Opekar Jan, Chodeč
 Majitel : Opekar Jan, Chodeč

OOO ZAA 800 VVF ENDEAVOR 1T 1202271
 OO ZAI 098 ZEUS RED TEGRO 133000804945061
 MOO 349980 961 CZ SÁRA RED TEGRO 133000349980961

OPEC ZAI 889 EDA RED TEGRO 133000073053064
 OMO ZAA 679 PÁJA RED ET 398000542301031
 MO 452528 961 CZ 133000452528961
 MMO 323152 961 CZ 133000323152961

OOM ZAA 567 RED BASIN SENSATION 702E 991759
 OM AAP 778 PANTER RED Z PĚČÍNA 268000553677031
 MOM 2672 117 CZ RED WIL-SEL SOPHIE 22E 828390

MA 435377 931 CZ /7 ot USPEŠNÁ ZDB 035000435377931
 OMM ZAA 389 JAWAN 67L 035282047391
 MM 273258 931 CZ 035000273258931
 MMM 57983 242 CZ 162M 035000057983242

Vl.užit:nar: 36 ** kg ve 120d: 246 kg 210d: 402 kg 365d: 614 kg / kříž: 136 cm
 Přírustek od narození: 1593 g / 109 šourek 38 cm
 Věk při ZV 388 dní aktuálně k 20.05.21 hmotnost: 600 kg výška v kříži: 136 cm

PLEMENNÉ HODNOTY										LINEARNÍ HODNOCENÍ						
	pp	ru	pp	ru	TR	KT	OS	UT		Hmot	kříž	TR	KT	OS	UT	CE
BÝK	PE	114	128	ME	81	101	115	105	100	104						
MATKA	PE	104	106	ME	94	121	105	99	96	97	840 /	143	27	20	21	7 75
OPEC	PE	114	138	ME	76	89	115	111	108	111	675 /	134	24	22	22	8 76

HODNOCEN: TR 9 / /10 KT / / OS / / UT Výsledek:

