

# KATALOG ZÁKLADNÍHO VÝBĚRU

dne 23.6. 2021

**Lepša Vladimír, Pěčín**

**Začátek 16,00 hod.**

Č. k.	Číslo býčka	OTEC st.reg.	DATUM NAROZENÍ	PLEM	HM. kg	KŘ. cm	Přír.od g	nar. RPH	CHOVATEL
1	183112 034 CZ	ZAI 662	05.05.20	G100	678	136	1695 g	121	Lepša Vladimír, Pěčín
2	183117 034 CZ	ZLM 873	28.06.20	Y100	582	130	1656 g	120	Lepša Vladimír, Pěčín

**Plemenné hodnoty uvedené v katalogu jsou spočítány k 31.3.2021**



## -Vysvětlivky ke zkratkám ve jménech v katalogu :

ET	- býček narozen po embryotrasferu
RED	- zbarvení red angus
P,V	- bezrohý / volný roh ( * - testováno testem DNA)
PP	- bezrohý – homozygot ( stanoveno testem DNA )
R	- rohatý ( * - testováno testem DNA )
+/+ ,WT/WT	- nepřenáší alelu způsobujícími dvojí osvalení (GS, AA,CH,LI,MS)
MH/+ ,F/+ ,WT/del21	- heterozygot s jednou alelou podmiňující dvojí osvalení (GS,AA,CH,LI,MS)
MH/MH , F/F	- homozygot - obě alely podmiňující dvojí osvalení (GS,CH,LI,MS)
Porodní hmot (nar)	- u plemene AA,BA,HE,CH,MS,LI způsob zjišťování porodní hmotnosti v chovu * * * - váženo při narození , * * - odhadováno , * - nesledováno

### U matek plemene BA

Třída	Výška kříž (cm)	Hmotnost (kg)	RPH přímý efekt	RPH mat. efekt	RPH osvalení
SE	147 a více	800 a více	105 a vic	103 a vic	103 a vic
EC	147 a více	800 a více	105 a vic	pod 103	103 a vic
EM	147 a více	800 a více	pod 105	103 a vic	pod 103
CM	pod 147	pod 800	105 a vic	103 a vic	103 a vic
C1	pod 147	pod 800	105 a vic	pod 103	103 a vic
M1	pod 147	pod 800	pod 105	103 a vic	pod 103

### Popisky grafu úrovně plemenných hodnot

Jednotlivé plemenné hodnoty jsou rozděleny do pásem na základě výpočtu kvantilu normálního rozložení, které udávají, jak si konkrétní jedinec stojí v porovnání s průměrem populace plemenných býčků odchovaných v období 2014 – 2019.

pásma	Pozice býka v rámci populace	zkratka	Popis údaje v grafu
10	býk patří hodnotou RPH do 10 % nejlepších býků v daném ukazateli	<i>RphT</i>	RPH pro přírůstek v testu
9	býk patří hodnotou RPH do 20 % nejlepších býků v daném ukazateli	<i>RphN</i>	RPH pro životní přírůstek
8	býk patří hodnotou RPH do 30 % nejlepších býků v daném ukazateli	<i>RpPP</i>	RPH pro přímý efekt porody
7	býk patří hodnotou RPH do 40 % nejlepších býků v daném ukazateli	<i>RpRU</i>	RPH pro přímý efekt růst
6	býk patří hodnotou RPH do 50 % nejlepších býků v daném ukazateli	<i>MatPP</i>	RPH pro maternální efekt porody
5	býk patří hodnotou RPH do průměru býků v daném ukazateli	<i>MatRU</i>	RPH pro maternální efekt růst
4	býk patří hodnotou RPH do 60 % nejlepších býků v daném ukazateli	<i>phTR</i>	RPH pro lineární hodnocení těl. rámec
3	býk patří hodnotou RPH do 70 % nejlepších býků v daném ukazateli	<i>phKT</i>	RPH pro lineární hodnocení kap. těla
2	býk patří hodnotou RPH do 80 % nejlepších býků v daném ukazateli	<i>phOS</i>	RPH pro lineární hodnocení osvalení
1	býk patří hodnotou RPH do 90 % nejlepších býků v daném ukazateli	<i>phUT</i>	RPH pro lineární hodnocení užit. typ

### Hlavní selekční kritéria pro výběr do plemnitby na OPB a odchovu u chovatele

Hlavním selekčním kritériem bude pouze lineární hodnocení při základním výběru.

#### Důvody vyřazení před základním výběrem

- hodnocení tělesného rámce (1,2,3 body dle parametrů daného plemene)
- hodnocení bodů za hmotnost v 365 dnech (1,2,3 body dle parametrů daného plemene)
- nepředvedení býka k základnímu výběru na ohlávce nebo na vodící tyči
- na základě rozhodnutí majitele býka o jeho vyřazení
- zdravotní důvody (displazie varlat, apod.)

#### Důvody vyřazení při základním výběrem

- hodnocení délky těla (1,2,3 body dle parametrů daného plemene)
- hodnocení ukazatelů kapacity těla (1,2,3 body dle parametrů daného plemene)
- hodnocení ukazatelů osvalení (1,2,3 body dle parametrů daného plemene)
- hodnocení užitkového typu (1,2,3 body dle parametrů daného plemene)
- závažné vady exteriéru při základním výběru
- neodpovídající funkčnost končetin při základním výběru
- zdravotní důvody (displazie varlat, apod.)

## Reklamační řád pro základní výběry býků

Majitel odchovávaného býčka má právo podat reklamaci proti rozhodnutí výběrové komise (ČSCHMS). Tato reklamační může mít písemnou nebo ústní formu. Předmětem reklamační může být pouze konečný výsledek výběru (vybrán, odročen, vyřazen), nikoliv nesouhlas s bodovým hodnocením daného býka. Po skončení základního výběru býků vyzve předseda výběrové komise, nebo příslušný inspektor k podání případných protestů (reklamací). Reklamační se podává písemně (emilem) nejpozději následující den po provedení výběru a to řediteli svazu, řediteli PK a členům výběrové komise (bonitérovi), která hodnocení provedla. Jménem majitele býka může jednat také zástupce odchovny plemenných býků (OPB). V případě neshody mezi verdiktem výběrové komise a majitelem býka je býk odročen a bude proveden nový základní výběr. Provedení nového základního výběru je podmíněno složením kauce 5000 Kč za každého reklamovaného býka. Kauce se skládá na účet ČSCHMS nejpozději do 10-ti kalendářních dnů ode dne provedení základního výběru. V případě, že nebudou peníze připsány na účet v daném termínu, platí původní verdikt výběrové komise a reklamační se dále neřeší. Nový základní výběr se uskuteční do 30-ti dnů od sporného výběru na místě, kde byla podána reklamační, pokud se obě strany nedohodnou jinak. Většinové složení komise nesmí být totožné se složením komise, která vynesla sporný verdikt. O složení nové komise rozhoduje Rada PK daného plemene po dohodě s ČSCHMS. O závěru nového základního výběru je sepsán nový výběrový protokol. Proti tomuto rozhodnutí se již nelze dále odvolat. V případě, že je potvrzeno původní rozhodnutí výběrové komise, propadá kauce ve prospěch ČSCHMS, v opačném případě se vrací majiteli býka do 10-ti kalendářních dnů od provedení nového základního výběru. Náklady spojené s novým základním výběrem (zejména cestovné členů výběrové komise, případně oprávněné nároky spojené s odměnou za odvedenou práci) nese strana, která při svém rozhodnutí či jednání nebyla v právu. Tyto náklady jsou zúčtovány na základě vystavené faktury zaslané druhé straně nejpozději do 14 dnů od provedení opakovaného základního výběru. V každém případě se o reklamační vede písemný zápis. Rozhodnutí výběrové komise se váže ke konkrétnímu zvířeti v konkrétním čase a není možno se na něj odvolávat v případných následných sporech.

Schváleno výborem ČSCHMS dne 21.3.2006 v Hradištku pod Medníkem, změny schváleny 24.7.2019 Grémiem předsedů rad plemenných knih v Hradištku pod Medníkem. Vstupuje v platnost dnem schválení.



<b><u>Sekretariát:</u></b> ČSCHMS Praha Těšnov 17 11705 Praha 1 Mobil : +420 724 007 860 Telefon : +420 221 812 865 E-mail : <a href="mailto:info@cschms.cz">info@cschms.cz</a>	<b><u>Ředitel PK</u></b> <i>Kopecký Jan</i> Osík 201 569 67 Osík u Litomyšle Mobil : +420 724 007 862 Telefon : +420 461 612 809 E-mail : <a href="mailto:kopecky@cschms.cz">kopecky@cschms.cz</a>	<b><u>Adresa PK</u></b> <i>Honová Nina</i> Osvoboditelů 35/9 410 02 Lovosice Mobil : +420 724 073 641 E-mail : <a href="mailto:honova@cschms.cz">honova@cschms.cz</a>
--	---	---

Číslo : 183112 034 CZ GUSTA RED Z PĚČÍNA WT/WT Číslo katalogu 1  
 Dat.nar. : 05.05.2020 Plemeno : G100 Aberdeen Angus  
 Chovatel : Lepša Vladimír, Pěčín  
 Majitel : Lepša Vladimír, Pěčín

OOO 280 655 RED MAF ADVANTAGE 508R 1293956  
 OO ZAI 058 BAKKENS RED ADVANTAGE ET 78030-00266  
 MOO 860149 CA RED TED ODESSA BUST 860149

OTEC ZAI 662 CIPÍSEK RED Z JAKUBOVIC 257000773195053  
 OMO ZAA 553 NÁRODNÍ VÍTEŽ Z PĚČÍNA 268000161028031  
 MO 278341 953 CZ VOLAVKA Z JAKUBOVIC 257000278341953  
 MMO 120983 953 CZ NORMA Z JAKUBOVIC 257000120983953

OOM ZAA 334 LCHMN SHARPSHOOTER 1369 29AR0172  
 OM AAP 709 PLAYBOY RED Z PĚČÍNA 268000553671031  
 MOM 48810 931 CZ MADLA Z PĚČÍNA 268000048810931

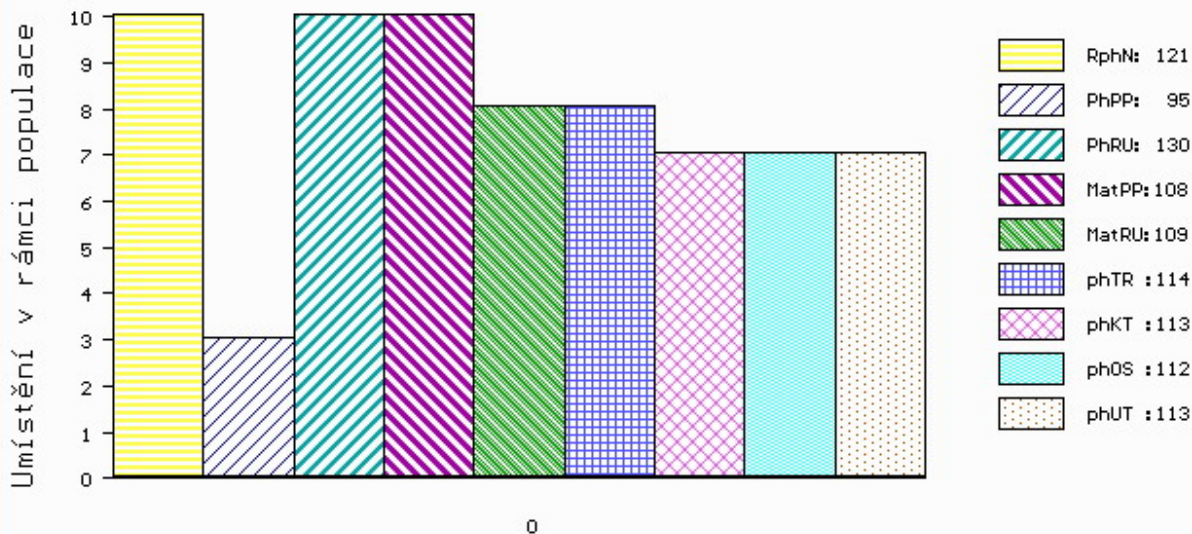
MA 479949 931 CZ /7 ot VIVIEN RED Z PĚČÍNA 268000479949931  
 OMM ZAA 411 RED SSS HIGH MARK 272D 805674  
 MM 251471 931 CZ PAOLA RED Z PĚČÍNA 268000251471931  
 MMM 15712 931 CZ LINDA Z PĚČÍNA 268000015712931

Vl.užit:nar: 34 \*\* kg ve 120d: 201 kg 210d: 327 kg 365d: 648 kg / kříž: 136 cm  
 Přírustek od narození: 1695 g / 121 šourek 39 cm  
 Věk při ZV 415 dní aktuálně k 20.05.21 hmotnost: 678 kg výška v kříži: 136 cm

PLEMENNÉ HODNOTY										LINEARNÍ HODNOCENÍ							
	pp	ru	pp	ru	TR	KT	OS	UT	Hmot	kříž	TR	KT	OS	UT	CE		
BÝK	PE	95	130	ME	108	109	114	113	112	113							
MATKA	PE	95	132	ME	105	115	120	114	111	114	814	152	27	22	20	8	77
OTEC	PE	96	120	ME	114	108	109	113	114	114	796	139	25	23	23	8	79

HODNOCEN: TR 8 / /10 KT / / OS / / UT Výsledek:

## ÚROVEŇ PLEMENNÝCH HODNOT



č.kat:01 uš.číslo 000183112 034 CZ

Číslo : 183117 034 CZ GRANÁT Z PĚČÍNA P\* Číslo katalogu 2  
 Dat.nar. : 28.06.2020 Plemeno : Y100 Limousine  
 Chovatel : Lepša Vladimír, Pěčín  
 Majitel : Lepša Vladimír, Pěčín

OOO ZLI 576 TRONSO POLLED ROLF P 46791-00185  
 OO ZLM 059 EDDA PO P 4809025644  
 MOO 4807035435 FR BEGONIA 4807035435

**O TEC ZLM 873 TST EROS THURNSTOCK PP 09.476 77916**  
 OMO ZLI 230 DAUPHIN 1988004715  
 MO 941987591 DE TST GITTY THURNSTOCK P 09.419 87591  
 MMO 934138908 DE TST GITI THURNSTOCK P 09.341 38908

OOM 271 361 ADROIT 1932017859  
 OM ZLI 888 EUPLUS 2309430066  
 MOM 2395525421 FR VANINA 2305525421

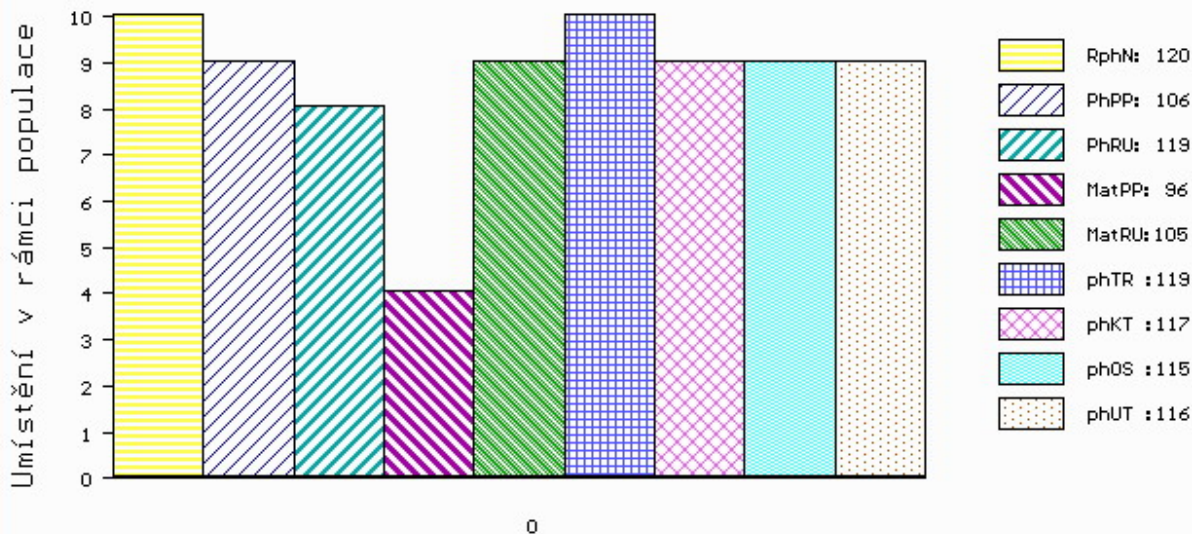
**MA 365103 953 CZ /3 ot MENORCA Z KALIŠTĚ 031000365103953**  
 OMM ZLI 539 CACAO 6503987463  
 MM 213693 953 CZ MARLIN Z KALIŠTĚ 031000213693953  
 MMM 130567 953 CZ MILUŠKA Z KALIŠTĚ 031000130567953

Vl.užit:nar: 42 kg ve 120d: 233 kg 210d: 364 kg 365d: 656 kg / kříž: 0 cm  
 Přírustek od narození: 1656 g / 120 šourek 37 cm  
 Věk při ZV 361 dní aktuálně k 20.05.21 hmotnost: 582 kg výška v kříži: 130 cm

PLEMENNÉ HODNOTY										LINEARNÍ HODNOCENÍ						
	pp	ru	pp	ru	TR	KT	OS	UT		Hmot	kříž	TR	KT	OS	UT	CE
BÝK	PE	106	119	ME	96	105	119	117	115	116						
MATKA	PE	98	117	ME	107	115	118	112	109	111	644	147	24	22	18	7 71
O TEC	PE	114	98	ME	87	105	105	106	105	105	1248	158	25	21	21	7 74

HODNOCEN: TR 6 / /10 KT / / OS / / UT Výsledek:

## ÚROVEŇ PLEMENNÝCH HODNOT



č.kat:02 uš.číslo 000183117 034 CZ