

KATALOG ZÁKLADNÍHO VÝBĚRU

dne 24.6. 2021

Vachtfeitl Josef, Zábrdí

Začátek 8,00 hod.

| Č. k. | Číslo býčka | OTEC st.reg. | DATUM NAROZENÍ | PLEM | HM. kg | KŘ. cm | Přír.od g | nar. RPH | CHOVATEL |
|-------|----------------|-----------------|-------------------|------|-----------|-----------|--------------|-------------|--------------------------|
| 1 | 147678 | 034 CZ ZMS 625 | 02.04.20 | S100 | 576 | 136 | 1254 g | 110 | Vachtfeitl Josef, Zábrdí |
| 2 | 147679 | 034 CZ ZMS 625 | 25.04.20 | S100 | 562 | 136 | 1306 g | 114 | Vachtfeitl Josef, Zábrdí |
| 3 | 147683 | 034 CZ ZMS 625 | 15.05.20 | S100 | 521 | 134 | 1264 g | 112 | Vachtfeitl Josef, Zábrdí |
| 4 | 147680 | 034 CZ ZMS 625 | 16.05.20 | S100 | 528 | 135 | 1286 g | 101 | Vachtfeitl Josef, Zábrdí |
| 5 | 147682 | 034 CZ ZMS 625 | 17.05.20 | S100 | 525 | 132 | 1287 g | 114 | Vachtfeitl Josef, Zábrdí |

Plemenné hodnoty uvedené v katalogu jsou spočítány k 31.3.2021



-Vysvětlivky ke zkratkám ve jménech v katalogu :

- ET - býček narozen po embryotrasferu
RED - zbarvení red angus
P,V - bezrohý / volný roh (* - testováno testem DNA)
PP - bezrohý – homozygot (stanoveno testem DNA)
R - rohatý (* - testováno testem DNA)
+/, WT/WT - nepřenáší alelu způsobujícími dvojí osvalení (GS, AA,CH,LI,MS)
MH/+, F/+, WT/del21 - heterozygot s jednou alelou podmiňující dvojí osvalení (GS,AA,CH,LI,MS)
MH/MH, F/F - homozygot - obě alely podmiňující dvojí osvalení (GS,CH,LI,MS)
Porodní hmot (nar) - u plemene AA,BA,HE,CH,MS,LI způsob zjišťování porodní hmotnosti v chovu * * * - váženo při narození, * * - odhadováno, * - nesledováno

U matek plemene BA

| Třída | Výška kříž (cm) | Hmotnost (kg) | RPH přímý efekt | RPH mat. efekt | RPH osvalení |
|-------|-----------------|---------------|-----------------|----------------|--------------|
| SE | 147 a více | 800 a více | 105 a vic | 103 a vic | 103 a vic |
| EC | 147 a více | 800 a více | 105 a vic | pod 103 | 103 a vic |
| EM | 147 a více | 800 a více | pod 105 | 103 a vic | pod 103 |
| CM | pod 147 | pod 800 | 105 a vic | 103 a vic | 103 a vic |
| C1 | pod 147 | pod 800 | 105 a vic | pod 103 | 103 a vic |
| M1 | pod 147 | pod 800 | pod 105 | 103 a vic | pod 103 |

Popisky grafu úrovně plemenných hodnot

Jednotlivé plemenné hodnoty jsou rozděleny do pásem na základě výpočtu kvantilu normálního rozložení, které udávají, jak si konkrétní jedinec stojí v porovnání s průměrem populace plemenných býčků odchovaných v období 2014 – 2019.

| pásma | Pozice býka v rámci populace | zkratka | Popis údaje v grafu |
|-------|--|--------------|---------------------------------------|
| 10 | býk patří hodnotou RPH do 10 % nejlepších býků v daném ukazateli | <i>RphT</i> | RPH pro přírůstek v testu |
| 9 | býk patří hodnotou RPH do 20 % nejlepších býků v daném ukazateli | <i>RphN</i> | RPH pro životní přírůstek |
| 8 | býk patří hodnotou RPH do 30 % nejlepších býků v daném ukazateli | <i>RpPP</i> | RPH pro přímý efekt porody |
| 7 | býk patří hodnotou RPH do 40 % nejlepších býků v daném ukazateli | <i>RpRU</i> | RPH pro přímý efekt růst |
| 6 | býk patří hodnotou RPH do 50 % nejlepších býků v daném ukazateli | <i>MatPP</i> | RPH pro maternální efekt porody |
| 5 | býk patří hodnotou RPH do průměru býků v daném ukazateli | <i>MatRU</i> | RPH pro maternální efekt růst |
| 4 | býk patří hodnotou RPH do 60 % nejlepších býků v daném ukazateli | <i>phTR</i> | RPH pro lineární hodnocení těl. rámec |
| 3 | býk patří hodnotou RPH do 70 % nejlepších býků v daném ukazateli | <i>phKT</i> | RPH pro lineární hodnocení kap. těla |
| 2 | býk patří hodnotou RPH do 80 % nejlepších býků v daném ukazateli | <i>phOS</i> | RPH pro lineární hodnocení osvalení |
| 1 | býk patří hodnotou RPH do 90 % nejlepších býků v daném ukazateli | <i>phUT</i> | RPH pro lineární hodnocení užit. typ |

Hlavní selekční kritéria pro výběr do plemnitby na OPB a odchovu u chovatele

Hlavním selekčním kritériem bude pouze lineární hodnocení při základním výběru.

Důvody vyřazení před základním výběrem

- hodnocení tělesného rámce (1,2,3 body dle parametrů daného plemene)
- hodnocení bodů za hmotnost v 365 dnech (1,2,3 body dle parametrů daného plemene)
- nepředvedení býka k základnímu výběru na ohlávce nebo na vodící tyči
- na základě rozhodnutí majitele býka o jeho vyřazení
- zdravotní důvody (displazie varlat, apod.)

Důvody vyřazení při základním výběrem

- hodnocení délky těla (1,2,3 body dle parametrů daného plemene)
- hodnocení ukazatelů kapacity těla (1,2,3 body dle parametrů daného plemene)
- hodnocení ukazatelů osvalení (1,2,3 body dle parametrů daného plemene)
- hodnocení užitkového typu (1,2,3 body dle parametrů daného plemene)
- závažné vady exteriéru při základním výběru
- neodpovídající funkčnost končetin při základním výběru
- zdravotní důvody (displazie varlat, apod.)

Reklamační řád pro základní výběry býků

Majitel odchovávaného býčka má právo podat reklamaci proti rozhodnutí výběrové komise (ČSCHMS). Tato reklamační může mít písemnou nebo ústní formu. Předmětem reklamační může být pouze konečný výsledek výběru (vybrán, odročen, vyřazen), nikoliv nesouhlas s bodovým hodnocením daného býka. Po skončení základního výběru býků vyzve předseda výběrové komise, nebo příslušný inspektor k podání případných protestů (reklamací). Reklamační se podává písemně (emilem) nejpozději následující den po provedení výběru a to řediteli svazu, řediteli PK a členům výběrové komise (bonitérovi), která hodnocení provedla. Jménem majitele býka může jednat také zástupce odchovny plemenných býků (OPB). V případě neshody mezi verdiktem výběrové komise a majitelem býka je býk odročen a bude proveden nový základní výběr. Provedení nového základního výběru je podmíněno složením kauce 5000 Kč za každého reklamovaného býka. Kauce se skládá na účet ČSCHMS nejpozději do 10-ti kalendářních dnů ode dne provedení základního výběru. V případě, že nebudou peníze připsány na účet v daném termínu, platí původní verdikt výběrové komise a reklamační se dále neřeší. Nový základní výběr se uskuteční do 30-ti dnů od sporného výběru na místě, kde byla podána reklamační, pokud se obě strany nedohodnou jinak. Většinové složení komise nesmí být totožné se složením komise, která vynesla sporný verdikt. O složení nové komise rozhoduje Rada PK daného plemene po dohodě s ČSCHMS. O závěru nového základního výběru je sepsán nový výběrový protokol. Proti tomuto rozhodnutí se již nelze dále odvolat. V případě, že je potvrzeno původní rozhodnutí výběrové komise, propadá kauce ve prospěch ČSCHMS, v opačném případě se vrací majiteli býka do 10-ti kalendářních dnů od provedení nového základního výběru. Náklady spojené s novým základním výběrem (zejména cestovné členů výběrové komise, případně oprávněné nároky spojené s odměnou za odvedenou práci) nese strana, která při svém rozhodnutí či jednání nebyla v právu. Tyto náklady jsou zúčtovány na základě vystavené faktury zaslané druhé straně nejpozději do 14 dnů od provedení opakovaného základního výběru. V každém případě se o reklamační vede písemný zápis. Rozhodnutí výběrové komise se váže ke konkrétnímu zvířeti v konkrétním čase a není možno se na něj odvolávat v případných následných sporech.

Schváleno výborem ČSCHMS dne 21.3.2006 v Hradištku pod Medníkem, změny schváleny 24.7.2019 Grémiem předsedů rad plemenných knih v Hradištku pod Medníkem. Vstupuje v platnost dnem schválení.



| | | |
|--|---|---|
| <u>Sekretariát:</u> ČSCHMS Praha Těšnov 17 11705 Praha 1 Mobil : +420 724 007 860 Telefon : +420 221 812 865 E-mail : info@cschms.cz | <u>Ředitel PK</u> <i>Kopecký Jan</i> Osík 201 569 67 Osík u Litomyšle Mobil : +420 724 007 862 Telefon : +420 461 612 809 E-mail : kopecky@cschms.cz | <u>Adresa PK</u> <i>Honová Nina</i> Osvoboditelů 35/9 410 02 Lovosice Mobil : +420 724 073 641 E-mail : honova@cschms.cz |
|--|---|---|

Číslo : 147678 034 CZ GIBBS ZE ZÁBRDÍ P* Číslo katalogu 1
 Dat.nar. : 02.04.2020 Plemeno : S100 Masný simentál
 Chovatel : Vachtfeitl Josef, Zábrdí
 Majitel : Vachtfeitl Josef, Zábrdí

OOO ZSI 599 REJNOK OD BÍLÉHO DOMU P 164000540733032
 OO ZSI 894 UMBRO P 296000695173032
 MOO 175304 932 CZ P 164000175304932

O TEC ZMS 625 BJERN LEŽNICKÝ PP 400000579796041
 OMO ZSI 564 VINGEGAARD COLORADO P 41524-01200
 MO 135449 941 CZ EBI LEŽNICKÁ P 400000135449941
 MMO 109617 941 CZ P 400000109617941

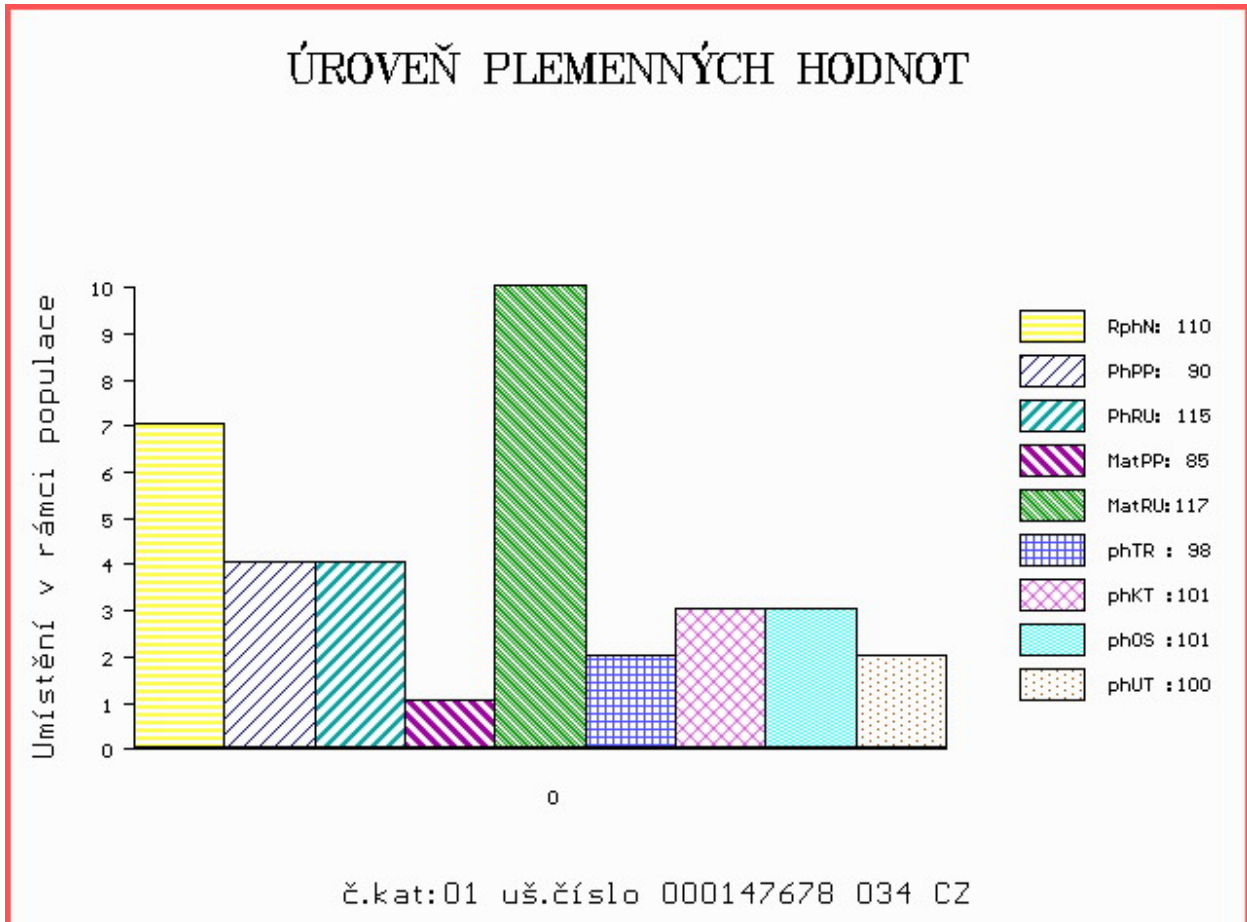
OOM 270 405 BAR 5 P SA EXPERT 826M P 598604
 OM ZSI 638 BAR 5 P SA EVOLUTION 418S P 657323
 MOM 583215 CA BAR 5 SA LADY SISKÁ 409M R 583215

MA 453423 931 CZ /7 ot P 413000453423931
 OMM ZSI 188 VINGEGAARD ROCKY P 41524-00877
 MM 268236 931 CZ P 413000268236931
 MMM 198104 931 CZ MAILA Z OSTRÉHO P 253000198104931

Vl.užit:nar: 52 ** kg ve 120d: 241 kg 210d: 370 kg 365d: 527 kg / kříž: 0 cm
 Přírustek od narození: 1254 g / 110 šourek 40 cm
 Věk při ZV 448 dní aktuálně k 25.05.21 hmotnost: 576 kg výška v kříži: 136 cm

| PLEMENNÉ HODNOTY | | | | | | | | | | LINEARNÍ HODNOCENÍ | | | | | | | |
|------------------|----|-----|-----|----|----|-----|-----|-----|-----|--------------------|------|-----|----|----|----|----|----|
| | pp | ru | pp | ru | TR | KT | OS | UT | | Hmot | kříž | TR | KT | OS | UT | CE | |
| BÝK | PE | 90 | 115 | ME | 85 | 117 | 98 | 101 | 101 | 100 | | | | | | | |
| MATKA | PE | 92 | 118 | ME | 82 | 115 | 102 | 111 | 111 | 110 | 618 | 140 | 21 | 18 | 16 | 6 | 61 |
| O TEC | PE | 110 | 118 | ME | 74 | 115 | 107 | 94 | 89 | 93 | 672 | 144 | 27 | 19 | 19 | 7 | 72 |

HODNOCEN: TR 5 / / 5 KT / / OS / / UT Výsledek:



Číslo : 147679 034 CZ GIFON ZE ZÁBRDÍ PP Číslo katalogu 2
 Dat.nar. : 25.04.2020 Plemeno : S100 Masný simentál
 Chovatel : Vachtfeitl Josef, Zábrdí
 Majitel : Vachtfeitl Josef, Zábrdí

OOO ZSI 599 REJNOK OD BÍLÉHO DOMU P 164000540733032
 OO ZSI 894 UMBRO P 296000695173032
 MOO 175304 932 CZ P 164000175304932

O TEC ZMS 625 BJERN LEŽNICKÝ PP 400000579796041
 OMO ZSI 564 VINGEGAARD COLORADO P 41524-01200
 MO 135449 941 CZ EBI LEŽNICKÁ P 400000135449941
 MMO 109617 941 CZ P 400000109617941

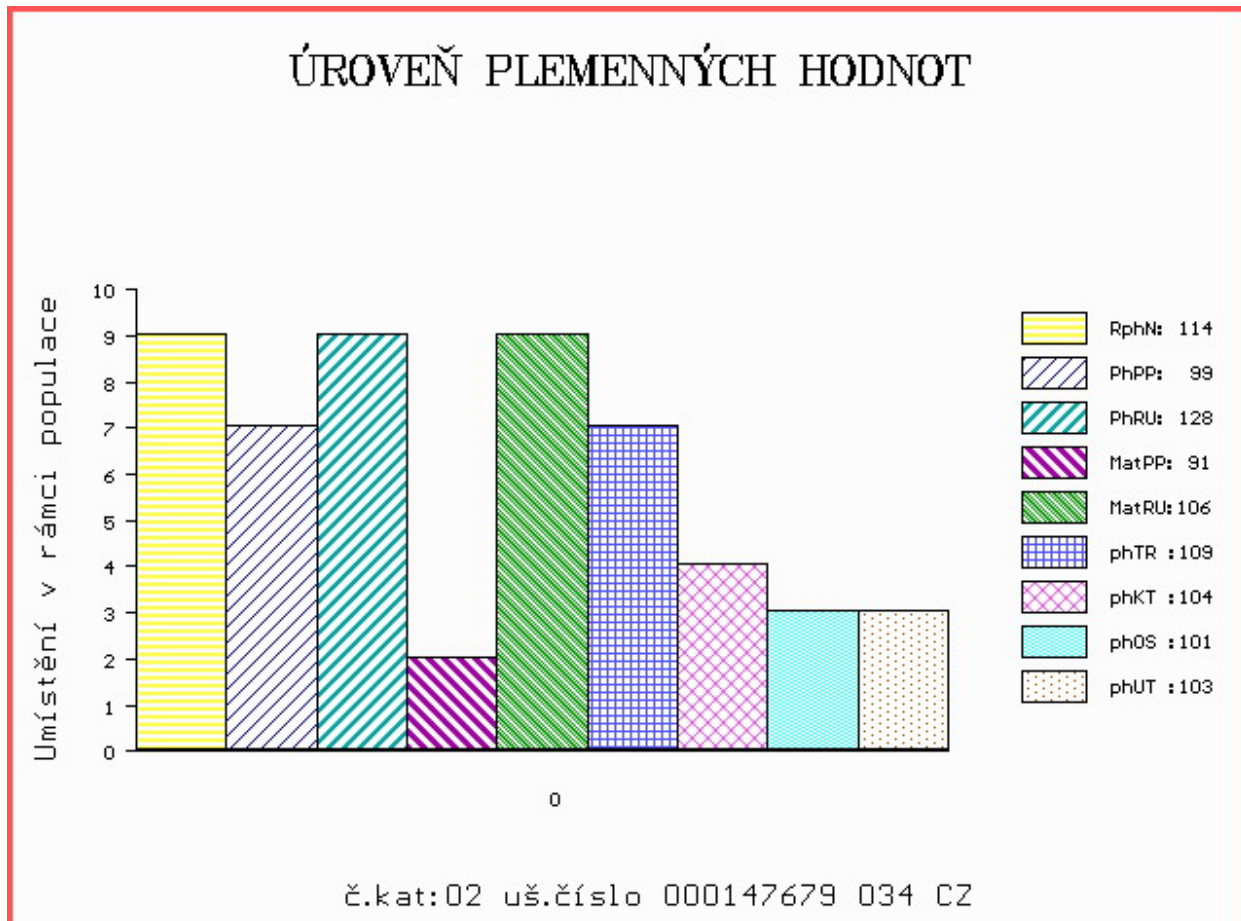
OOM ZSI 380 VINGEGAARD ANTONIUS P 41524-01078
 OM ZMS 065 VIGOR Z PODLESÍ P 061000549855042
 MOM 102798 942 CZ R 061000102798942

MA 595898 931 CZ /3 ot P 413000595898931
 OMM ZSI 507 PRIMA ET PP 392000573000061
 MM 453425 931 CZ P 413000453425931
 MMM 380190 931 CZ P 413000380190931

Vl.užit:nar: 46 ** kg ve 120d: 261 kg 210d: 391 kg 365d: 535 kg / kříž: 136 cm
 Přírustek od narození: 1306 g / 114 šourek 39 cm
 Věk při ZV 425 dní aktuálně k 25.05.21 hmotnost: 562 kg výška v kříži: 136 cm

| PLEMENNÉ HODNOTY | | | | | | | | | | LINEARNÍ HODNOCENÍ | | | | | | |
|------------------|----|-----|-----|----|-----|-----|-----|-----|-----|--------------------|-------|-----|----|----|----|------|
| | pp | ru | pp | ru | TR | KT | OS | UT | | Hmot | kříž | TR | KT | OS | UT | CE |
| BÝK | PE | 99 | 128 | ME | 91 | 106 | 109 | 104 | 101 | 103 | | | | | | |
| MATKA | PE | 93 | 124 | ME | 105 | 102 | 111 | 108 | 105 | 106 | 750 / | 150 | 28 | 22 | 18 | 7 75 |
| O TEC | PE | 110 | 118 | ME | 74 | 115 | 107 | 94 | 89 | 93 | 672 / | 144 | 27 | 19 | 19 | 7 72 |

HODNOCEN: TR 6 / / 6 KT / / OS / / UT Výsledek:



Číslo : 147683 034 CZ GLADIOL ZE ZÁBRDÍ PP Číslo katalogu 3
 Dat.nar. : 15.05.2020 Plemeno : S100 Masný simentál
 Chovatel : Vachtfeitl Josef, Zábrdí
 Majitel : Vachtfeitl Josef, Zábrdí

OOO ZSI 599 REJNOK OD BÍLÉHO DOMU P 164000540733032
 OO ZSI 894 UMBRO P 296000695173032
 MOO 175304 932 CZ P 164000175304932

O TEC ZMS 625 BJERN LEŽNICKÝ PP 400000579796041
 OMO ZSI 564 VINGEGAARD COLORADO P 41524-01200
 MO 135449 941 CZ EBI LEŽNICKÁ P 400000135449941
 MMO 109617 941 CZ P 400000109617941

OOM 268 935 VINGEGAARD TEXAS P 41524-00940
 OM ZSI 346 VINGEGAARD VILHELM P 41524-01046
 MOM 4152400871 DK VINGEGAARD ROMA P 41524-00871

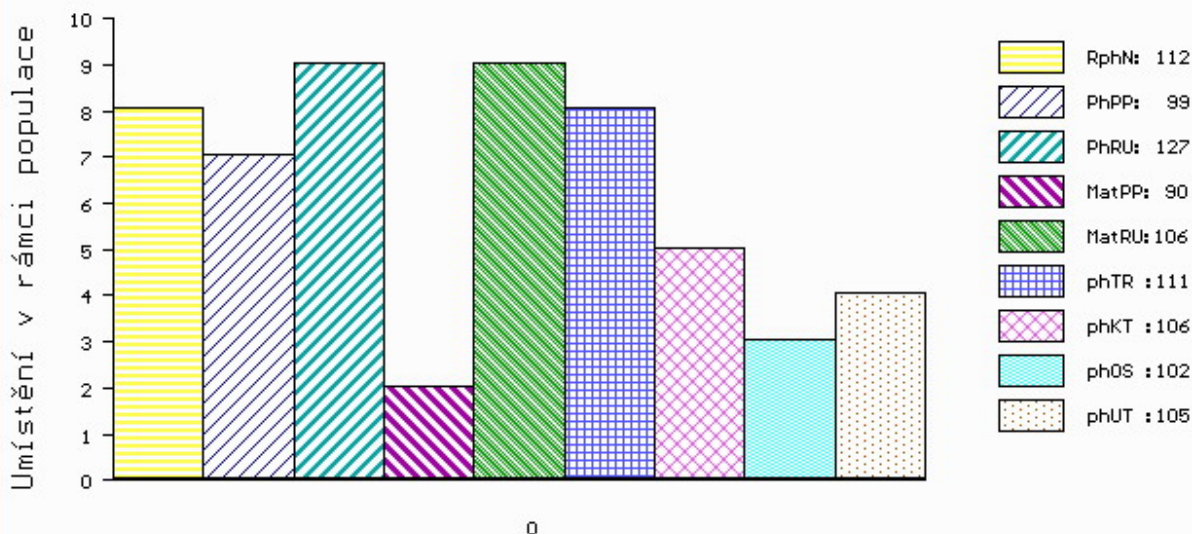
MA 380190 931 CZ /9 ot P 413000380190931
 OMM ZSI 188 VINGEGAARD ROCKY P 41524-00877
 MM 268236 931 CZ P 413000268236931
 MMM 198104 931 CZ MAILA Z OSTRÉHO P 253000198104931

Vl.užit:nar: 47 ** kg ve 120d: 270 kg 210d: 390 kg 365d: 513 kg / kříž: 134 cm
 Přírustek od narození: 1264 g / 112 šourek 38 cm
 Věk při ZV 405 dní aktuálně k 25.05.21 hmotnost: 521 kg výška v kříži: 134 cm

| PLEMENNÉ HODNOTY | | | | | | | | | | LINEARNÍ HODNOCENÍ | | | | | | | |
|------------------|----|-----|-----|----|-----|-----|-----|-----|-----|--------------------|------|-----|----|----|----|----|----|
| | pp | ru | pp | ru | TR | KT | OS | UT | | Hmot | kříž | TR | KT | OS | UT | CE | |
| BÝK | PE | 99 | 127 | ME | 90 | 106 | 111 | 106 | 102 | 105 | | | | | | | |
| MATKA | PE | 98 | 119 | ME | 101 | 105 | 106 | 108 | 106 | 107 | 794 | 148 | 26 | 21 | 20 | 7 | 74 |
| O TEC | PE | 110 | 118 | ME | 74 | 115 | 107 | 94 | 89 | 93 | 672 | 144 | 27 | 19 | 19 | 7 | 72 |

HODNOCEN: TR 5 / / 5 KT / / OS / / UT Výsledek:

ÚROVEŇ PLEMENNÝCH HODNOT



č.kat:03 uš.číslo 000147683 034 CZ

Číslo : 147680 034 CZ GLASS ZE ZÁBRDÍ PP Číslo katalogu 4
 Dat.nar. : 16.05.2020 Plemeno : S100 Masný simentál
 Chovatel : Vachtfeitl Josef, Zábrdí
 Majitel : Vachtfeitl Josef, Zábrdí

OOO ZSI 599 REJNOK OD BÍLÉHO DOMU P 164000540733032
 OO ZSI 894 UMBRO P 296000695173032
 MOO 175304 932 CZ P 164000175304932

O TEC ZMS 625 BJERN LEŽNICKÝ PP 400000579796041
 OMO ZSI 564 VINGEGAARD COLORADO P 41524-01200
 MO 135449 941 CZ EBI LEŽNICKÁ P 400000135449941
 MMO 109617 941 CZ P 400000109617941

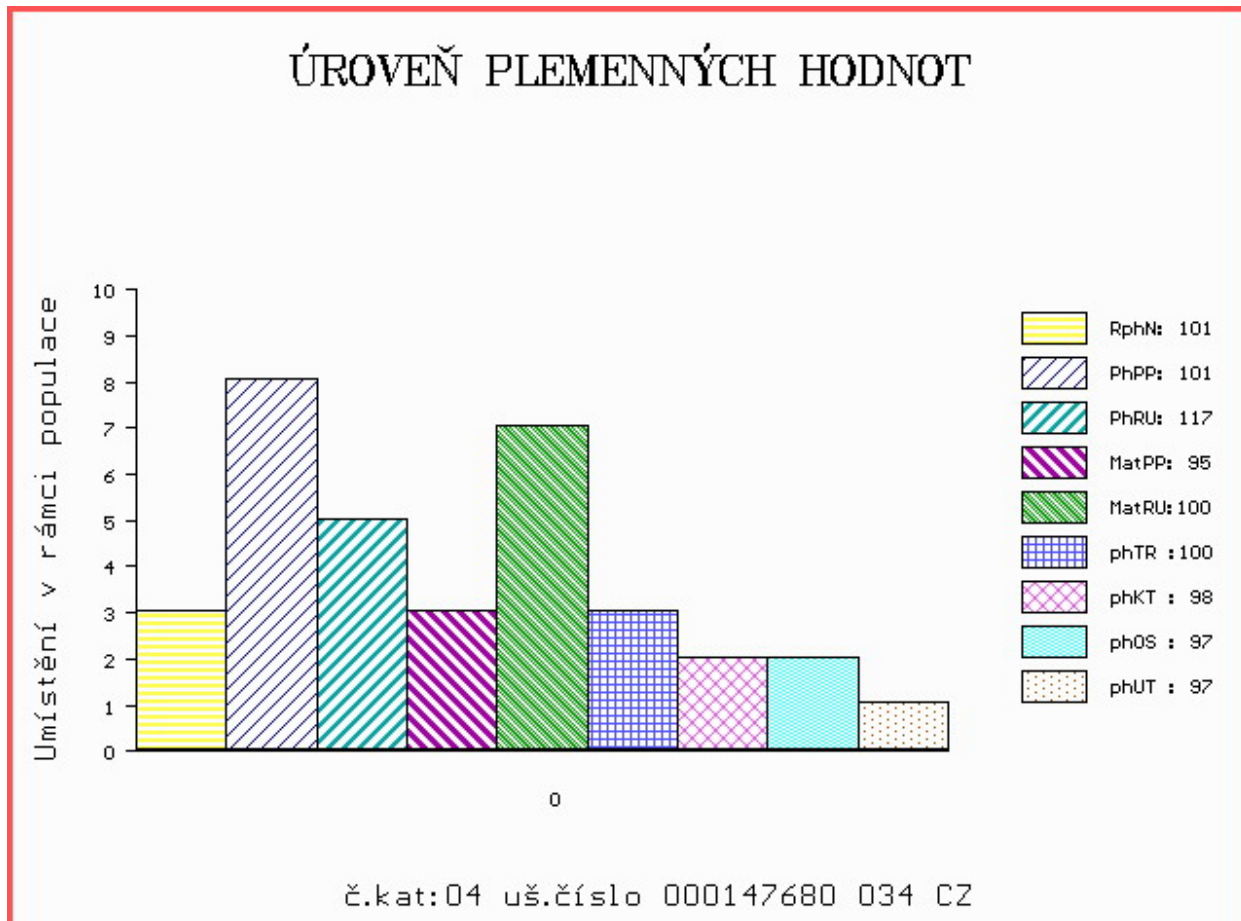
OOM 268 935 VINGEGAARD TEXAS P 41524-00940
 OM ZSI 346 VINGEGAARD VILHELM P 41524-01046
 MOM 4152400871 DK VINGEGAARD ROMA P 41524-00871

MA 380187 931 CZ /9 ot P 413000380187931
 OMM ZSI 217 VINGEGAARD TRINIDAD P 41524-00949
 MM 198110 931 CZ NEPTUNE Z OSTRÉHO P 253000198110931
 MMM 473 931 CZ LINDA Z OSTRÉHO P 253000000473931

Vl.užit:nar: 47 ** kg ve 120d: 248 kg 210d: 345 kg 365d: 518 kg / kříž: 135 cm
 Přírustek od narození: 1286 g / 101 šourek 41 cm
 Věk při ZV 404 dní aktuálně k 25.05.21 hmotnost: 528 kg výška v kříži: 135 cm

| PLEMENNÉ HODNOTY | | | | | | | | | | LINEARNÍ HODNOCENÍ | | | | | | | |
|------------------|----|-----|-----|----|-----|-----|-----|-----|-----|--------------------|------|-----|----|----|----|----|----|
| | pp | ru | pp | ru | TR | KT | OS | UT | | Hmot | kříž | TR | KT | OS | UT | CE | |
| BÝK | PE | 101 | 117 | ME | 95 | 100 | 100 | 98 | 97 | 97 | | | | | | | |
| MATKA | PE | 104 | 108 | ME | 111 | 90 | 98 | 104 | 105 | 103 | 716 | 146 | 22 | 19 | 19 | 7 | 67 |
| O TEC | PE | 110 | 118 | ME | 74 | 115 | 107 | 94 | 89 | 93 | 672 | 144 | 27 | 19 | 19 | 7 | 72 |

HODNOCEN: TR 6 / / 5 KT / / OS / / UT Výsledek:



Číslo : 147682 034 CZ GIRL ZE ZÁBRDÍ PP Číslo katalogu 5
 Dat.nar. : 17.05.2020 Plemeno : S100 Masný simentál
 Chovatel : Vachtfeitl Josef, Zábrdí
 Majitel : Vachtfeitl Josef, Zábrdí

OOO ZSI 599 REJNOK OD BÍLÉHO DOMU P 164000540733032
 OO ZSI 894 UMBRO P 296000695173032
 MOO 175304 932 CZ P 164000175304932

O TEC ZMS 625 BJERN LEŽNICKÝ PP 400000579796041
 OMO ZSI 564 VINGEGAARD COLORADO P 41524-01200
 MO 135449 941 CZ EBI LEŽNICKÁ P 400000135449941
 MMO 109617 941 CZ P 400000109617941

O OM ZSI 380 VINGEGAARD ANTONIUS P 41524-01078
 OM ZMS 065 VIGOR Z PODLESÍ P 061000549855042
 MOM 102798 942 CZ R 061000102798942

MA 699587 931 CZ /2 ot P 413000699587931
 OMM ZSI 284 HOLM ULRICK P 36545-00514
 MM 250690 931 CZ OLMA Z OSTRÉHO P 253000250690931
 MMM 120692 304 CZ INKA ŠUMAVSKÁ R 158304120692

Vl.užit:nar: 45 ** kg ve 120d: 254 kg 210d: 364 kg 365d: 517 kg / kříž: 132 cm
 Přírustek od narození: 1287 g / 114 šourek 39 cm
 Věk při ZV 403 dní aktuálně k 25.05.21 hmotnost: 525 kg výška v kříži: 132 cm

| PLEMENNÉ HODNOTY | | | | | | | | | | LINEARNÍ HODNOCENÍ | | | | | | | |
|------------------|----|-----|-----|----|----|-----|-----|-----|----|--------------------|------|-----|----|----|----|----|----|
| | pp | ru | pp | ru | TR | KT | OS | UT | | Hmot | kříž | TR | KT | OS | UT | CE | |
| BÝK | PE | 98 | 124 | ME | 85 | 108 | 112 | 103 | 98 | 102 | | | | | | | |
| MATKA | PE | 89 | 113 | ME | 93 | 109 | 110 | 103 | 99 | 102 | 791 | 146 | 23 | 20 | 19 | 7 | 69 |
| O TEC | PE | 110 | 118 | ME | 74 | 115 | 107 | 94 | 89 | 93 | 672 | 144 | 27 | 19 | 19 | 7 | 72 |

HODNOCEN: TR 4 / / 5 KT / / OS / / UT Výsledek:

