

# KATALOG ZÁKLADNÍHO VÝBĚRU

dne 21.10. 2021

Agrochyt s.r.o. Mohelno

Začátek 11,00 hod.

Č.	Číslo	OTEC	DATUM	HM. KŘ.	Přír.od nar.		
k.	býčka	st.reg.	NAROZENÍ	PLEM	kg cm	g RPH	CHOVATEL
1	82796 064 CZ	ISI 133	02.07.20	S100	650 141	1503 g 98	Agrochyt s.r.o.Mohelno

## Býci vyřazení před základním výběrem

Č.	Číslo	OTEC	Datum	Body				
k.	býčka	st.reg.	narození	Plem.	VT	HM	CHOVATEL	Důvod vyřaz.
2	82801 064 CZ	ISI 138	23.08.20	S100	3	3	Agrochyt s.r.o.Mohelno	před ZV-hm.365d

Plemenné hodnoty uvedené v katalogu jsou spočítány k 30.9.2021



### -Vysvětlivky ke zkratkám ve jménech v katalogu :

- ET - býček narozen po embryotrasferu  
RED - zbarvení red angus  
P,V - bezrohý / volný roh ( \* - testováno testem DNA)  
PP - bezrohý – homozygot ( stanoveno testem DNA )  
R - rohatý ( \* - testováno testem DNA )  
+/+ ,WT/WT - nepřenáší alelu způsobujícími dvojí osvalení (GS, AA,CH,LI,MS)  
MH/+ ,F/+ ,WT/del21 - heterozygot s jednou alelou podmiňující dvojí osvalení (GS,AA,CH,LI,MS)  
MH/MH , F/F - homozygot - obě alely podmiňující dvojí osvalení (GS,CH,LI,MS)  
Ataxie - G/G – bez . A/G – heterozygot, A/A – homozygot (CH)  
Porodní hmot (nar) - u plemene AA,BA,HE,CH,MS,LI způsob zjišťování porodní hmotnosti v chovu \* \* \* - váženo při narození , \* \* - odhadováno , \* - nesledováno

### U matek plemene BA

Třída	Výška kříž (cm)	Hmotnost (kg)	RPH přímý efekt	RPH mat. efekt	RPH osvalení
SE	147 a více	800 a více	105 a vic	103 a vic	103 a vic
EC	147 a více	800 a více	105 a vic	pod 103	103 a vic
EM	147 a více	800 a více	pod 105	103 a vic	pod 103
CM	pod 147	pod 800	105 a vic	103 a vic	103 a vic
C1	pod 147	pod 800	105 a vic	pod 103	103 a vic
M1	pod 147	pod 800	pod 105	103 a vic	pod 103

### Popisky grafu úrovně plemenných hodnot

Jednotlivé plemenné hodnoty jsou rozděleny do pásem na základě výpočtu kvantilu normálního rozložení, které udávají, jak si konkrétní jedinec stojí v porovnání s průměrem populace plemenných býčků odchovaných v období 2014 – 2019.

pásma	Pozice býka v rámci populace	zkratka	Popis údaje v grafu
10	býk patří hodnotou RPH do 10 % nejlepších býků v daném ukazateli	<i>RphT</i>	RPH pro přírůstek v testu
9	býk patří hodnotou RPH do 20 % nejlepších býků v daném ukazateli	<i>RphN</i>	RPH pro životní přírůstek
8	býk patří hodnotou RPH do 30 % nejlepších býků v daném ukazateli	<i>RpPP</i>	RPH pro přímý efekt porody
7	býk patří hodnotou RPH do 40 % nejlepších býků v daném ukazateli	<i>RpRU</i>	RPH pro přímý efekt růst
6	býk patří hodnotou RPH do 50 % nejlepších býků v daném ukazateli	<i>MatPP</i>	RPH pro maternální efekt porody
5	býk patří hodnotou RPH do průměru býků v daném ukazateli	<i>MatRU</i>	RPH pro maternální efekt růst
4	býk patří hodnotou RPH do 60 % nejlepších býků v daném ukazateli	<i>phTR</i>	RPH pro lineární hodnocení těl. rámec
3	býk patří hodnotou RPH do 70 % nejlepších býků v daném ukazateli	<i>phKT</i>	RPH pro lineární hodnocení kap. těla
2	býk patří hodnotou RPH do 80 % nejlepších býků v daném ukazateli	<i>phOS</i>	RPH pro lineární hodnocení osvalení
1	býk patří hodnotou RPH do 90 % nejlepších býků v daném ukazateli	<i>phUT</i>	RPH pro lineární hodnocení užit. typ

### Hlavní selekční kritéria pro výběr do plemenitby na OPB a odchovu u chovatele

Hlavním selekčním kritériem bude pouze lineární hodnocení při základním výběru.

#### Důvody vyřazení před základním výběrem

- hodnocení tělesného rámce (1,2,3 body dle parametrů daného plemene)
- hodnocení bodů za hmotnost v 365 dnech (1,2,3 body dle parametrů daného plemene)
- nepředvedení býka k základnímu výběru na ohlávce nebo na vodící tyči
- na základě rozhodnutí majitele býka o jeho vyřazení
- zdravotní důvody (displazie varlat, apod.)

#### Důvody vyřazení při základním výběrem

- hodnocení délky těla (1,2,3 body dle parametrů daného plemene)
- hodnocení ukazatelů kapacity těla (1,2,3 body dle parametrů daného plemene)
- hodnocení ukazatelů osvalení (1,2,3 body dle parametrů daného plemene)
- hodnocení užitkového typu (1,2,3 body dle parametrů daného plemene)
- závažné vady exteriéru při základním výběru
- neodpovídající funkčnost končetin při základním výběru
- zdravotní důvody (displazie varlat, apod.)

## Reklamační řád pro základní výběry býků

Majitel odchovávaného býčka má právo podat reklamaci proti rozhodnutí výběrové komise (ČSCHMS). Tato reklamační může mít písemnou nebo ústní formu. Předmětem reklamační může být pouze konečný výsledek výběru (vybrán, odročen, vyřazen), nikoliv nesouhlas s bodovým hodnocením daného býka. Po skončení základního výběru býků vyzve předseda výběrové komise, nebo příslušný inspektor k podání případných protestů (reklamací). Reklamační se podává písemně (emilem) nejpozději následující den po provedení výběru a to řediteli svazu, řediteli PK a členům výběrové komise (bonitérovi), která hodnocení provedla. Jménem majitele býka může jednat také zástupce odchovny plemenných býků (OPB). V případě neshody mezi verdiktem výběrové komise a majitelem býka je býk odročen a bude proveden nový základní výběr. Provedení nového základního výběru je podmíněno složením kauce 5000 Kč za každého reklamovaného býka. Kauce se skládá na účet ČSCHMS nejpozději do 10-ti kalendářních dnů ode dne provedení základního výběru. V případě, že nebudou peníze připsány na účet v daném termínu, platí původní verdikt výběrové komise a reklamační se dále neřeší. Nový základní výběr se uskuteční do 30-ti dnů od sporného výběru na místě, kde byla podána reklamační, pokud se obě strany nedohodnou jinak. Většinové složení komise nesmí být totožné se složením komise, která vynesla sporný verdikt. O složení nové komise rozhoduje Rada PK daného plemene po dohodě s ČSCHMS. O závěru nového základního výběru je sepsán nový výběrový protokol. Proti tomuto rozhodnutí se již nelze dále odvolat. V případě, že je potvrzeno původní rozhodnutí výběrové komise, propadá kauce ve prospěch ČSCHMS, v opačném případě se vrací majiteli býka do 10-ti kalendářních dnů od provedení nového základního výběru. Náklady spojené s novým základním výběrem (zejména cestovné členů výběrové komise, případně oprávněné nároky spojené s odměnou za odvedenou práci) nese strana, která při svém rozhodnutí či jednání nebyla v právu. Tyto náklady jsou zúčtovány na základě vystavené faktury zaslané druhé straně nejpozději do 14 dnů od provedení opakovaného základního výběru. V každém případě se o reklamační vede písemný zápis. Rozhodnutí výběrové komise se váže ke konkrétnímu zvířeti v konkrétním čase a není možno se na něj odvolávat v případných následných sporech.

Schváleno výborem ČSCHMS dne 21.3.2006 v Hradištku pod Medníkem, změny schváleny 24.7.2019 Grémiem předsedů rad plemenných knih v Hradištku pod Medníkem. Vstupuje v platnost dnem schválení.



<b><u>Sekretariát:</u></b> ČSCHMS Praha Těšnov 17 11705 Praha 1 Mobil : +420 724 007 860 Telefon : +420 221 812 865 E-mail : <a href="mailto:info@cshms.cz">info@cshms.cz</a>	<b><u>Ředitel PK</u></b> <i>Kopecký Jan</i> Osík 201 569 67 Osík u Litomyšle Mobil : +420 724 007 862 Telefon : +420 461 612 809 E-mail : <a href="mailto:kopecky@cshms.cz">kopecky@cshms.cz</a>	<b><u>Adresa PK</u></b> <i>Honová Nina</i> Osvoboditelů 35/9 410 02 Lovosice Mobil : +420 724 073 641 E-mail : <a href="mailto:honova@cshms.cz">honova@cshms.cz</a>
--	---	---

Číslo : 82796 064 CZ GINGO AGROCHYT P\* Číslo katalogu 1  
 Dat.nar. : 02.07.2020 Plemeno : S100 Masný simentál  
 Chovatel : Agrochyt s.r.o.Mohelno  
 Majitel : Agrochyt s.r.o.Mohelno

OOO 281 613 AUCHARACHAN ACDC 09 9 M074855  
 OO ZMS 275 DELFUR DECIDER 12 R M084023  
 MOO 523461601659 UK DELFUR MARGARET S70 F083055

**O TEC ISI 133 DINGO AGROCHYT P 392000012080064**

OMO ZSI 488 KEELDRUM SCHUBERT R M065739  
 MO 380906 961 CZ ANIČKA AGROCHYT P 392000380906961  
 MMO 17245 932 CZ P 370932017245

OOM ZSI 095 HILLARY P 14.002 71905  
 OM ZSI 178 JIŘÍK VODŇANSKÝ P 145287117144  
 MOM 23516 267 CZ MS BCM STAR 63D P PG368350

**MA 181049 931 CZ /13 ot NORMA VODŇANSKÁ P 145000181049931**

OMM ZSI 070 GORM PP 87072-0031  
 MM 124781 207 CZ LILIE VODŇANSKÁ P 145207124781  
 MMM 110751 207 CZ CHARITA VODŇANSKÁ P 145207110751

Vl.užit:nar: 44 \*\*\* kg ve 120d: 211 kg 210d: 325 kg 365d: 599 kg / kříž: 131 cm  
 Přírustek od narození: 1503 g / 98 šourek 41 cm  
 Věk při ZV 476 dní aktuálně k 01.10.21 hmotnost: 650 kg výška v kříži: 141 cm

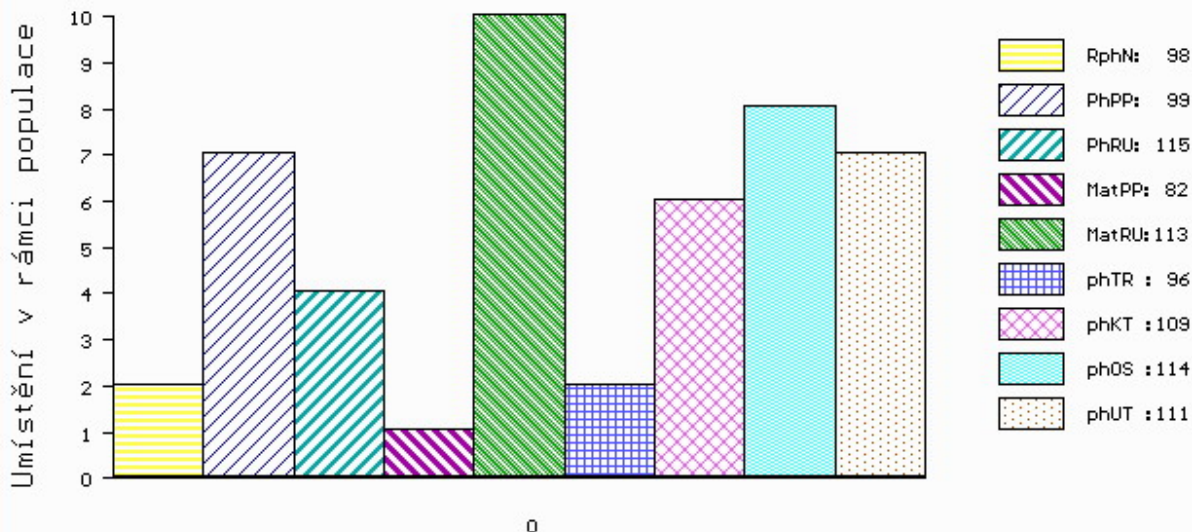
PLEMENNÉ HODNOTY

LINEARNÍ HODNOCENÍ

	pp	ru	ME	pp	ru	TR	KT	OS	UT	Hmot	kříž	TR	KT	OS	UT	CE
BÝK	PE	99	115	ME	82	113	96	109	114	111						
MATKA	PE	101	107	ME	67	128	105	108	109	110	820 /	148	27	23	23	8 81
O TEC	PE	80	122	ME	105	103	97	108	113	110	615 /	135	23	22	24	8 77

HODNOCEN: TR 6 / / 7 KT / / OS / / UT Výsledek:

ÚROVEŇ PLEMENNÝCH HODNOT



č.kat:01 uš.číslo 000082796 064 CZ

## Býci vyřazení před základním výběrem

Číslo : **82801 064 CZ** **GEL AGROCHYT PP** Číslo katalogu 2  
 Dat.nar. : 23.08.2020 Plemeno : S100 Masný simentál  
 Chovatel : Agrochyt s.r.o.Mohelno  
 Majitel : Agrochyt s.r.o.Mohelno

OOO 285 106 CRUGMELYN BRENIN 10 M076493  
 OO 289 655 KILBRIDE FARM GERNOT 15 P M089158  
 MOO 906234424724 UK KILBRIDE FARM LAURA 5V P F084601

OTEC **ISI 138** COOSE JERICHO P **I001991**  
 OMO 270 528 CARNKERN TITAN M015902  
 MO 171059890254 IE CURAHEEN BRIGHT EYES ET 171059890254  
 MMO 151420930180 IE RACEVIEW MERLE-BEAUTY 151420930180

OOM 262 692 HILLCREST CHAMPION PMMC017  
 OM ZSI 949 CURAHEEN VIO ET R 171059860169  
 MOM 151420930180 IE RACEVIEW MERLE-BEAUTY BATM031

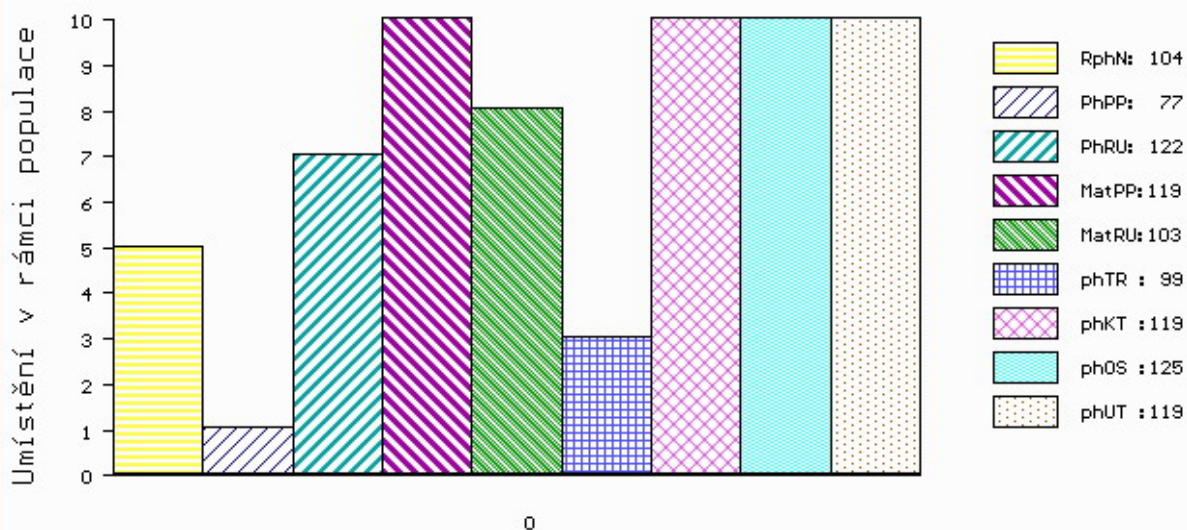
MA **634134 961 CZ /4** ot **BALERINA AGROCHYT P** **392000634134961**  
 OMM ZSI 816 HOENESS PP 12.601 05246  
 MM 444367 931 CZ VALERIE VODŇANSKÁ P 145000444367931  
 MMM 10532 617 CZ GINA VODŇANSKÁ P 145617010532

Vl.užit:nar: **50 \*\*\*** kg ve 120d: **200** kg 210d: **349** kg 365d: **498** kg / kříž: **0** cm  
 Přírustek od narození: **1313 g / 104** šourek **0** cm  
 Věk při ZV **424** dní aktuálně k 01.10.21 hmotnost: **535** kg výška v kříži: **131** cm

	PLEMENNÉ HODNOTY								LINEARNÍ HODNOCENÍ									
	pp	ru	pp	ru	TR	KT	OS	UT	Hmot	kříž	TR	KT	OS	UT	CE			
BÝK	PE	<b>77</b>	<b>122</b>	ME	<b>119</b>	<b>103</b>	<b>99</b>	<b>119</b>	<b>125</b>	<b>119</b>								
MÁTKA	PE	<b>78</b>	<b>119</b>	ME	<b>119</b>	<b>124</b>	<b>103</b>	<b>115</b>	<b>117</b>	<b>114</b>	<b>1000</b>	<b>/</b>	<b>150</b>	<b>27</b>	<b>22</b>	<b>22</b>	<b>8</b>	<b>79</b>
OTEC	PE	<b>81</b>	<b>134</b>	ME	<b>107</b>	<b>78</b>	<b>103</b>	<b>119</b>	<b>124</b>	<b>120</b>	<b>0</b>	<b>/</b>	<b>0</b>	<b>0</b>	<b>0</b>	<b>0</b>	<b>0</b>	<b>0</b>

HODNOCEN: TR 3 / / 3 KT / / OS / / UT Výsledek: před ZV-hm.365d

## ÚROVEŇ PLEMENNÝCH HODNOT



č.kat:02 uš.číslo 000082801 064 CZ