

KATALOG ZÁKLADNÍHO VÝBĚRU

dne 25.04.2024 11:45

Farma EGERT (ING) s.r.o., Lásenice

Č. K.	Číslo býčka	Otec st.reg.	Datum narození	Plem.	HM. kg	Kř. cm	Př.od (g)	nar. RPH	Chovatel
1	273897 034	CZ ZAA 848	09.01.23	G 100	615	140	1314	110	Farma EGERT (ING) s.r.o., Lásenice
2	317458 034	CZ APA 367	17.02.23	G 100	620	134	1467	118	Farma EGERT (ING) s.r.o., Lásenice
3	317463 034	CZ APA 367	24.02.23	G 100	598	135	1424	115	Farma EGERT (ING) s.r.o., Lásenice
4	317467 034	CZ APA 367	12.03.23	G 100	600	137	1492	118	Farma EGERT (ING) s.r.o., Lásenice

Plemenné hodnoty uvedené v katalogu jsou spočítány k 31.03.2024

Vysvětlivky ke zkratkám ve jménech v katalogu :

ET	- býček narozen po embryotrasferu
RED	- zbarvení red angus
P,V	- bezrohý / volný roh (* - testováno testem DNA)
PP	- bezrohý – homozygot (stanoveno testem DNA)
R	- rohatý (* - testováno testem DNA)

Vysvětlivky ke OTL znakům v katalogu :

ATAxie G/G – čistý, A/G – přenašeč, A/A - zvíře nese dvě kopie mutované alely

Geny způsobující dvojí osvalení:

Q204X	+/+ - čistý, MH/+ - přenáší jednu alelu, MH/MH – dvě mutované alely (CH)
F94L	+/+ - čistý, F/+ - přenáší jednu alelu, F/F – dvě mutované alely (LI, CH)
NT821	WT/WT – čistý, WT/Del11 - přenáší 1 alelu, Del11/Del11- dvě mutované alely (AA)
C313Y	+/+ - čistý, MH/+ - přenáší jednu alelu, MH/MH – dvě mutované alely (GS)

Porodní hmotnost (nar) - u plemene AA,BA,HE,CH,MS,LI způsob zjišťování porodní hmotnosti v chovu

- * * * - váženo při narození
- * * - odhadováno
- * - nesledováno

Popisky grafu úrovně plemenných hodnot:

Jednotlivé plemenné hodnoty jsou rozděleny do pásem na základě výpočtu kvantilu normálního rozložení, které udávají, jak si konkrétní jedinec stojí v porovnání s průměrem populace plemenných býčků odchovaných

- pro polní test v období 2018 – 2023 .

- pro lineární hodnocení pouze býci odchováni v roce 2023 .

pásmo	Pozice býka v rámci populace	zkratka	Popis údaje v grafu
10	býk patří hodnotou RPH do 10 % nejlepších býků v daném ukazateli	RphT	RPH pro přírůstek v testu
9	býk patří hodnotou RPH do 20 % nejlepších býků v daném ukazateli	RphN	RPH pro životní přírůstek
8	býk patří hodnotou RPH do 30 % nejlepších býků v daném ukazateli	RpPP	RPH pro přímý efekt porody
7	býk patří hodnotou RPH do 40 % nejlepších býků v daném ukazateli	RpRU	RPH pro přímý efekt růst
6	býk patří hodnotou RPH do 50 % nejlepších býků v daném ukazateli	MatPP	RPH pro maternální efekt porody
5	býk patří hodnotou RPH do průměru býků v daném ukazateli	MatRU	RPH pro maternální efekt růst
4	býk patří hodnotou RPH do 60 % nejlepších býků v daném ukazateli	phTR	RPH pro lineární hodnocení těl. rámec
3	býk patří hodnotou RPH do 70 % nejlepších býků v daném ukazateli	phKT	RPH pro lineární hodnocení kap. těla
2	býk patří hodnotou RPH do 80 % nejlepších býků v daném ukazateli	phOS	RPH pro lineární hodnocení osvalení
1	býk patří hodnotou RPH do 90 % nejlepších býků v daném ukazateli	phUT	RPH pro lineární hodnocení užit. typ

Hlavní selekční kritéria pro výběr do plemnitby na OPB a odchovu u chovatele:

Hlavním selekčním kritériem bude pouze lineární hodnocení při základním výběru.

Důvody vyřazení před základním výběrem.

- hodnocení tělesného rámce (1,2,3 body dle parametrů daného plemene)
- hodnocení bodů za hmotnost v 365 dnech (1,2,3 body dle parametrů daného plemene)
- nepředvedení býka k základnímu výběru na ohlávce nebo na vodící tyči
- na základě rozhodnutí majitele býka o jeho vyřazení
- zdravotní důvody (displazie varlat, apod.)

Důvody vyřazení před základním výběrem.

- hodnocení délky těla (1,2,3 body dle parametrů daného plemene)
- hodnocení ukazatelů kapacity těla (1,2,3 body dle parametrů daného plemene)
- hodnocení ukazatelů osvalení (1,2,3 body dle parametrů daného plemene)
- hodnocení užitkového typu (1,2,3 body dle parametrů daného plemene)
- závažné vady exteriéru při základním výběru
- neodpovídající funkčnost končetin při základním výběru
- zdravotní důvody (displazie varlat, apod.)

Hodnocení končetin

Počínaje prvním turnusem výběrů plemenných býků bude zavedeno do praxe rutinní sledování kvality končetin. Pilotně byly znaky sledovány již v průběhu minulého roku. Za tímto účelem byla vytvořena jednoduchá metodika hodnocení končetin, která se stává nedílnou součástí KUMP a doplňuje Metodiku hodnocení zevnější zviřat.

V rámci popisu končetin se bude sledovat celkem **5 souhrnných znaků**. Jedná se o postoj předních a zadních končetin, souhrnné ukazatele délka a úhel přední a zadní končetiny a zaúhlení pánevních končetin. Všechny sledované vlastnosti se popisují na škále od 1 do 9 bodů. Škála je upravena tak, aby postihovala biologické extrémy (hodnocené body 1 a 9) a stupně mezi nimi. Ne u každého plemene a vlastnosti je bodové hodnocení 5 ideálem, ale zpravidla to tak je.

- **Postoj předních končetin zepředu** – hodnotí se při pohledu zepředu; zpravidla několikrát, aby se eliminoval nesprávný popis, který vychází z momentálního špatného postavení zvířete. Pokud nejsou obě končetiny shodné, popisuje se vždy horší končetina. Odchytky způsobené zraněním se neberou v potaz a taková končetina nemůže být považována za horší.

- **Délka a úhel spěnky přední končetiny** – hodnotí se při pohledu zboku; jedná se o komplexní vlastnost, která zahrnuje 2 samostatné znaky. Pro popis musí dojít ke zvážení obou vlastností a jejich společnému bodovému hodnocení. Pokud nejsou obě končetiny shodné, popisuje se vždy horší končetina. Odchytky způsobené zraněním se neberou v potaz a taková končetina nemůže být považována za horší.

- **Postoj zadních končetin zezadu** – hodnotí se při pohledu zezadu; zpravidla několikrát, aby se eliminoval nesprávný popis, který vychází z momentálního špatného postavení zvířete. Pokud nejsou obě končetiny shodné, popisuje se vždy horší končetina. Odchytky způsobené zraněním se neberou v potaz a taková končetina nemůže být považována za horší.

- **Zaúhlení zadních končetin** - hodnotí se při pohledu zboku; pozorován je úhel hlezenního kloubu, celková motorika zviřat z ní vyplývající.

- **Délka a úhel spěnky zadní končetiny** – hodnotí se při pohledu zboku; jedná se o komplexní vlastnost, která zahrnuje 2 samostatné znaky. Pro popis musí dojít ke zvážení obou vlastností a jejich společnému bodovému hodnocení. Pokud nejsou obě končetiny shodné, popisuje se vždy horší končetina. Odchytky způsobené zraněním se neberou v potaz a taková končetina nemůže být považována za horší.

Úplné znění metodiky pro hodnocení končetin a upravenou metodiku KUMP si můžete stáhnout na www.cschms.cz

Reklamační řád pro základní výběry býků

Majitel odchovávaného býčka má právo podat reklamaci proti rozhodnutí výběrové komise (ČSCHMS). Tato reklamační může mít písemnou nebo ústní formu. Předmětem reklamační může být pouze konečný výsledek výběru (vybrán, odročen, vyřazen), nikoliv nesouhlas s bodovým hodnocením daného býka. Po skončení základního výběru býků vyzve předseda výběrové komise, nebo příslušný inspektor k podání případných protestů (reklamací). Reklamační se podává písemně (e-mailem) nejpozději následující den po provedení výběru a to řediteli svazu, řediteli PK a členům výběrové komise (bonitérovi), která hodnocení provedla. Jménem majitele býka může jednat také zástupce odchovny plemenných býků (OPB). V případě neshody mezi verdiktem výběrové komise a majitelem býka je býk odročen a bude proveden nový základní výběr. Provedení nového základního výběru je podmíněno složením kauce 5000 Kč za každého reklamovaného býka. Kauce se skládá na účet ČSCHMS nejpozději do 10-ti kalendářních dnů ode dne provedení základního výběru. V případě, že nebudou peníze připsány na účet v daném termínu, platí původní verdikt výběrové komise a reklamační se dále neřeší. Nový základní výběr se uskuteční do 30-ti dnů od sporného výběru na místě, kde byla podána reklamační, pokud se obě strany nedohodnou jinak. Většinové složení komise nesmí být totožné se složením komise, která vynesla sporný verdikt. O složení nové komise rozhoduje Rada PK daného plemene po dohodě s ČSCHMS. O závěru nového základního výběru je sepsán nový výběrový protokol. Proti tomuto rozhodnutí se již nelze dále odvolat. V případě, že je potvrzeno původní rozhodnutí výběrové komise, propadá kauce ve prospěch ČSCHMS, v opačném případě se vrací majiteli býka do 10-ti kalendářních dnů od provedení nového základního výběru. Náklady spojené s novým základním výběrem (zejména cestovné členů výběrové komise, případně oprávněné nároky spojené s odměnou za odvedenou práci) nese strana, která při svém rozhodnutí či jednání nebyla v právu. Tyto náklady jsou zúčtovány na základě vystavené faktury zaslané druhé straně nejpozději do 14 dnů od provedení opakovaného základního výběru. V každém případě se o reklamační vede písemný zápis. Rozhodnutí výběrové komise se váže ke konkrétnímu zvířeti v konkrétním čase a není možno se na něj odvolávat v případných následných sporech.

Schváleno výborem ČSCHMS dne 21. 3. 2006 v Hradištku pod Medníkem, změny schváleny 24. 7. 2019 Grémiem předsedů rad plemenných knih v Hradištku pod Medníkem. Vstupuje v platnost dnem schválení.

Informace uvedené v katalogu k základnímu výběru byly sestaveny na základě podkladů z kontroly užítkovosti ČSCHMS, laboratoře imunogenetiky a s využitím údajů poskytnutých jednotlivými chovateli. Jejich správnost je relevantní k datu sestavení katalogu, přičemž v průběhu základních výběrů (ZV) může dojít ke zpřesnění některých informací. Pokud se tak stane, jsou na úpravy chovatelé přítomni ZV upozorněni u každého jednotlivého býka po jeho hodnocení. ČSCHMS nenesе žádnou odpovědnost (přímou ani nepřímou) za případné škody, které mohou vzniknout v souvislosti s využitím katalogu jako podkladu pro nákup býka.



Sekretariát ČSCHMS Praha Těšnov 17 110 00 Praha 1	Ředitel Plemenné knihy Alena Birovaš Tel.: + 420 774 127 184 E-mail: pk@cschms.cz Ředitel ČSCHMS Kamil Malát Tel.: +420 724 007 860 E-mail: info@cschms.cz	Plemenná kniha - adresa ČSCHMS Osvoboditelů 35/9 410 02 Lovosice Administrace PK - Nina Honová Tel.: + 420 724 073 641 E-mail: honova@cschms.cz
---	---	---

Číslo : **273897 034 CZ** **INSEMINÁTOR J.E.** Číslo katalogu: 1
 Dat.nar. : 09.01.2023 Plemeno : G 100 - Aberdeen angus
 Chovatel : Farma EGERT (ING) s.r.o., Lásenice
 Majitel : Farma EGERT (ING) s.r.o., Lásenice

QTL znaky	Rohy	Ataxie	Q204X	F94L	Nt821	C313Y
	-	-	-	-	WT/WT	-

OOO	272 126	SANDY BAR ADVANTAGE 43M	1119001
OO	272 125	HF KODIAK 5R	1274305
MOO	1145690 CA	WILBAR RUBY 955N	1145690

OTEC	ZAA 848	HF EL TIGRE 28U	1469322
OMO	269 234	TC FREEDOM 104	1119001
MO	1274314 CA	HF ECHO 84R	1274314
MMO	1186561 CA	HFDF ECHO 6N	1186561

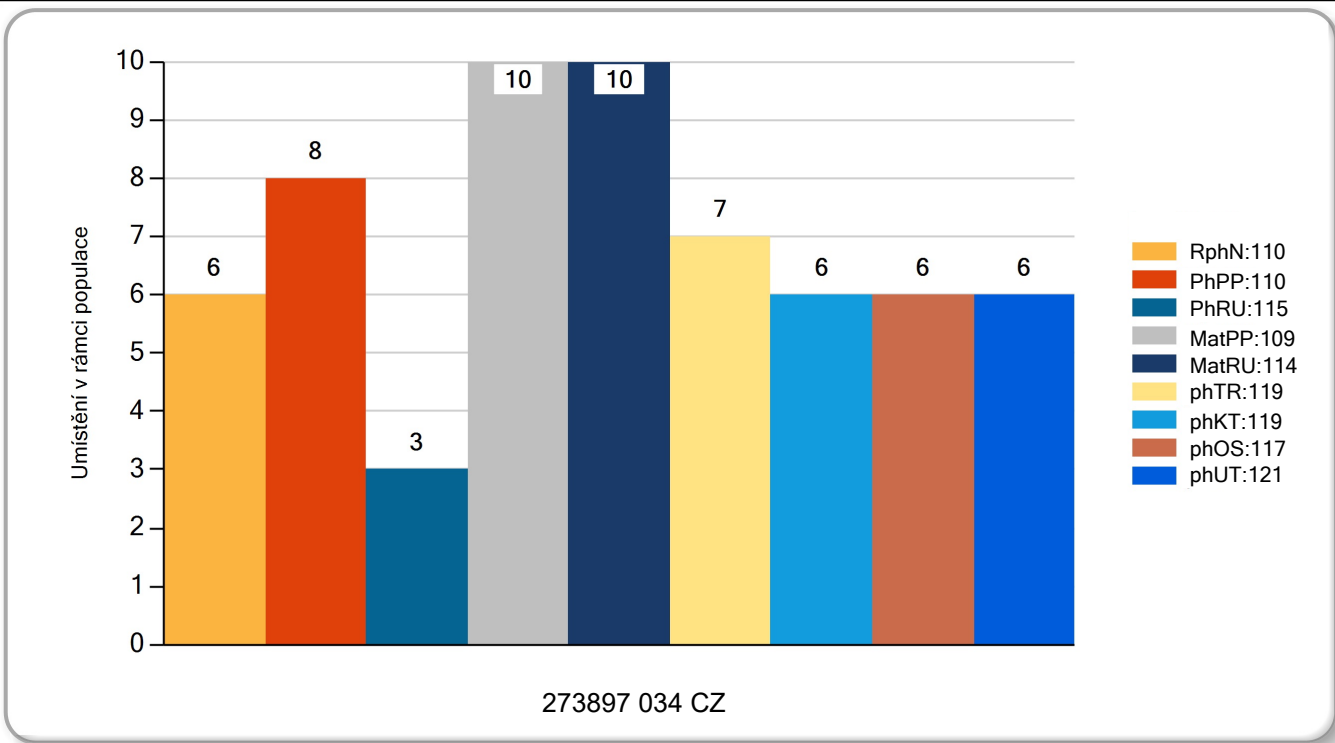
OOM	AAP 709	PLAYBOY RED Z PĚČÍNA	268000553671031
OM	ZAI 264	ALFA TEGRO	133000869865061
MOM	323152 961 CZ		133000323152961

MATKA	778298 931 CZ /3 ot.	514000778298931	
OMM	AAP 573	MEWIL MONTY RED	045000049568031
MM	443596 931 CZ		089000443596931
MMM	187850 931 CZ		089000187850931

Vl.užit:nar: **34** *** kg Ve 120d: **195** kg Ve 210d: **314** kg V 365d: **505** kg / kříž: **0** cm
 Přírustek od narození: **1314 / 110** Šourek: **39** cm
 Věk při ZV **472** dní aktuálně k 26.03.24 hmotnost: **615** kg výška v kříži: **140** cm

PLEMENNÉ HODNOTY				LINEARNÍ HODNOCENÍ													
	pp	ru		pp	ru	TR	KT	OS	UT	Hmot kříž				CE			
BÝK	PE	110	115	ME	109	114	119	119	117	121							
MATKA	PE	101	119	ME	110	109	126	114	109	114	763	146	23	22	20	7	72
OTEC	PE	113	116	ME	110	117	104	115	118	119							

LH: TR 8 / / 9 KT / / OS / / UT Celkem: Končetiny: / / / /



Číslo : **317458 034 CZ** **INKOGNITO J.E.** Číslo katalogu: 2
 Dat.nar. : 17.02.2023 Plemeno : G 100 - Aberdeen angus
 Chovatel : Farma EGERT (ING) s.r.o., Lásenice
 Majitel : Farma EGERT (ING) s.r.o., Lásenice

QTL znaky	Rohy	Ataxie	Q204X	F94L	Nt821	C313Y
	-	-	-	-	WT/WT	-

OOO ZAA 572 RED RIIS STRYKER 394 ET 85569-00394
 OO ZAI 034 VERDI RED Z PĚČÍNA 268000788146031
 MOO 336662 931 CZ RED 268000336662931

OTEC **APA 367** **EVERGREEN RED** **14100030944034**

OMO AAP 849 READ RED AFM 85569-00394
 MO 558014 931 CZ RED 141000558014931
 MMO 159669 931 CZ 141000159669931

OOM AAP 709 PLAYBOY RED Z PĚČÍNA 268000553671031
 OM ZAI 264 ALFA TEGRO 133000869865061
 MOM 323152 961 CZ 133000323152961

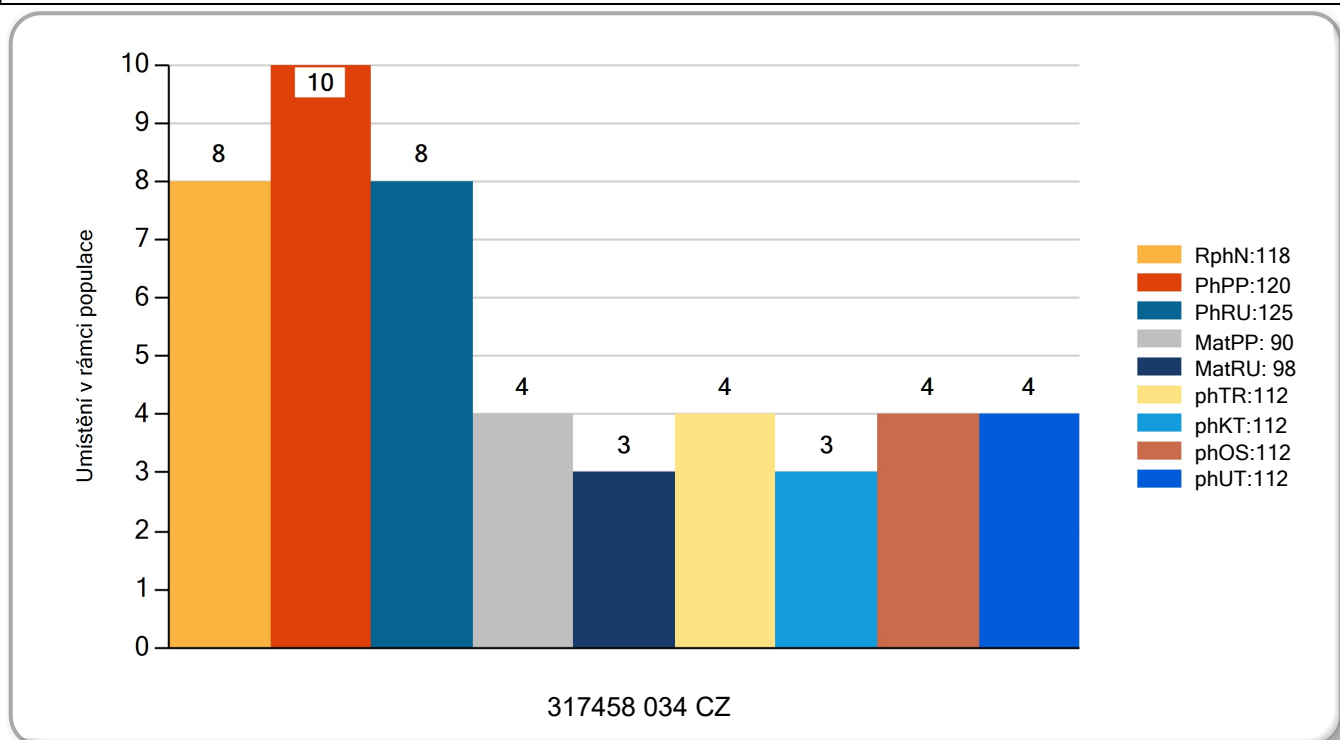
MATKA **809528 931 CZ / 2 ot.** **514000809528931**

OMM ZAA 719 RITO TEGRO 133000610852061
 MM 525673 931 CZ 089000525673931
 MMM 276177 931 CZ 089000276177931

Vl.užit:nar: **29** *** kg Ve 120d: **209** kg Ve 210d: **335** kg V 365d: **564** kg / kříž: **0** cm
 Přirustek od narození: **1467 / 118** Šourek: **40** cm
 Věk při ZV **433** dní aktuálně k 26.03.24 hmotnost: **620** kg výška v kříži: **134** cm

PLEMENNÉ HODNOTY				LINEARNÍ HODNOCENÍ											
	pp	ru		pp	ru	TR	KT	OS	UT	Hmot kříž				CE	
BÝK	PE	120	125	ME	90	98	112	112	112	112					
MATKA	PE	107	119	ME	109	106	116	106	102	105	713 / 140 20 21 21				7 69
OTEC	PE	115	124	ME	83	93	111	117	119	118	638 / 134 21 18 17				6 62

LH: TR 6 / /10 KT / / OS / / UT Celkem: Končetiny: / / / /



Číslo : **317463 034 CZ** **INSPEKTOR J.E.** Číslo katalogu: 3
 Dat.nar. : 24.02.2023 Plemeno : G 100 - Aberdeen angus
 Chovatel : Farma EGERT (ING) s.r.o., Lásenice
 Majitel : Farma EGERT (ING) s.r.o., Lásenice

QTL znaky	Rohy	Ataxie	Q204X	F94L	Nt821	C313Y
	-	-	-	-	WT/WT	-

OOO ZAA 572 RED RIIS STRYKER 394 ET 85569-00394
 OO ZAI 034 VERDI RED Z PĚČÍNA 268000788146031
 MOO 336662 931 CZ RED 268000336662931

OTEC APA 367 EVERGREEN RED 14100030944034

OMO AAP 849 READ RED AFM 85569-00394
 MO 558014 931 CZ RED 141000558014931
 MMO 159669 931 CZ 141000159669931

OOM 280 593 HAYMOUNT WESSURO B198 561995300198
 OM PAA 512 LISDUFF DUKE M094 121657641094
 MOM 121657610614 IE LISDUFF DUCHESS F614 121657610614

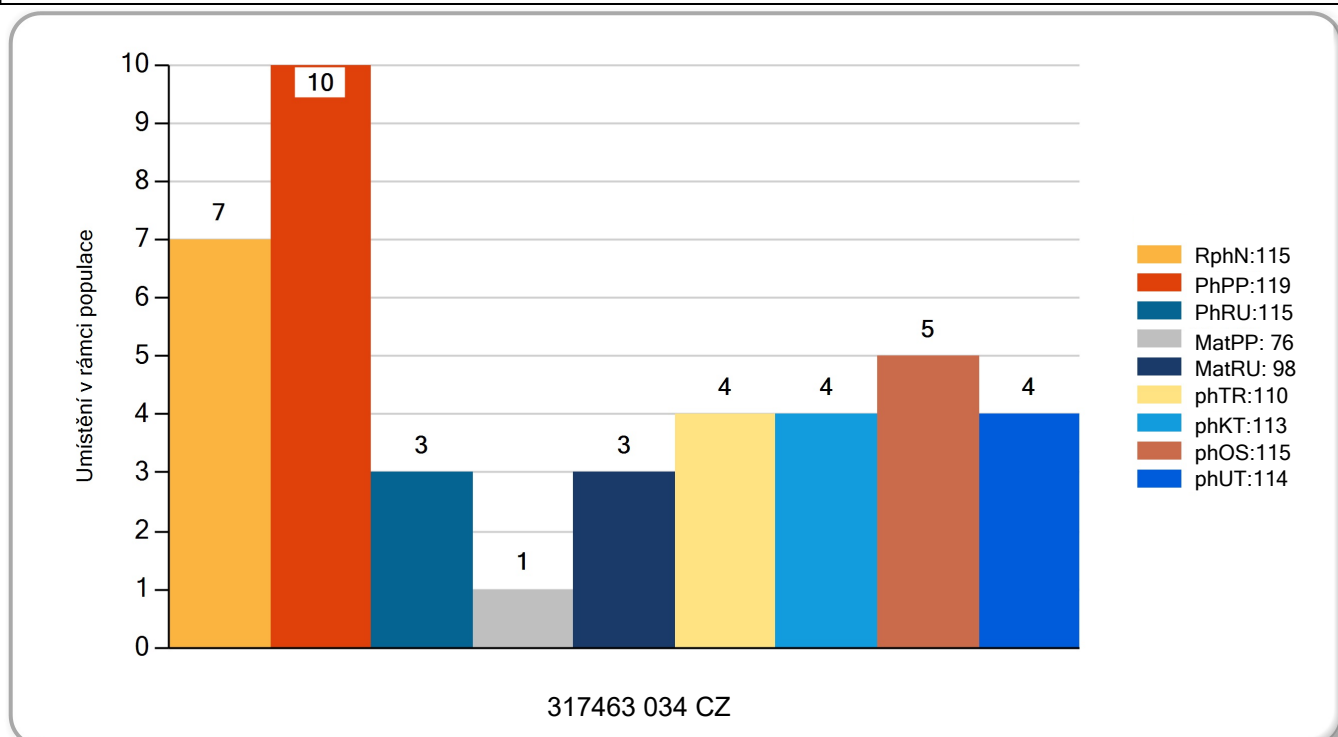
MATKA 778282 931 CZ / 3 ot. 514000778282931

OMM AAP 698 OSMAN RED Z RANČIC 4S 326000185972031
 MM 319563 931 CZ 089000319563931
 MMM 187836 931 CZ OLINA JE 089000187836931

Vl.užit:nar: **34** *** kg Ve 120d: **209** kg Ve 210d: **323** kg V 365d: **552** kg / kříž: **0** cm
 Přírustek od narození: **1424 / 115** Šourek: **37** cm
 Věk při ZV **426** dní aktuálně k 26.03.24 hmotnost: **598** kg výška v kříži: **135** cm

PLEMENNÉ HODNOTY				LINEARNÍ HODNOCENÍ													
		pp	ru	pp	ru	TR	KT	OS	UT	Hmot kříž				CE			
BÝK	PE	119	115	ME	76	98	110	113	115	114							
MATKA	PE	112	101	ME	77	108	100	101	103	102	702	140	19	20	19	6	64
OTEC	PE	115	124	ME	83	93	111	117	119	118	638	134	21	18	17	6	62

LH: TR 7 / /10 KT / / OS / / UT Celkem: Končetiny: / / / /



Číslo : **317467 034 CZ** **INTEGRÁL RED J.E.** Číslo katalogu: 4
 Dat.nar. : 12.03.2023 Plemeno : G 100 - Aberdeen angus
 Chovatel : Farma EGERT (ING) s.r.o., Lásenice
 Majitel : Farma EGERT (ING) s.r.o., Lásenice

QTL znaky	Rohy	Ataxie	Q204X	F94L	Nt821	C313Y
	-	-	-	-	WT/WT	-

OOO ZAA 572 RED RIIS STRYKER 394 ET 85569-00394
 OO ZAI 034 VERDI RED Z PĚČÍNA 268000788146031
 MOO 336662 931 CZ RED 268000336662931

OTEC **APA 367** **EVERGREEN RED** **14100030944034**

OMO AAP 849 READ RED AFM 85569-00394
 MO 558014 931 CZ RED 141000558014931
 MMO 159669 931 CZ 141000159669931

OOM AAP 709 PLAYBOY RED Z PĚČÍNA 268000553671031
 OM ZAI 264 ALFA TEGRO 133000869865061
 MOM 323152 961 CZ 133000323152961

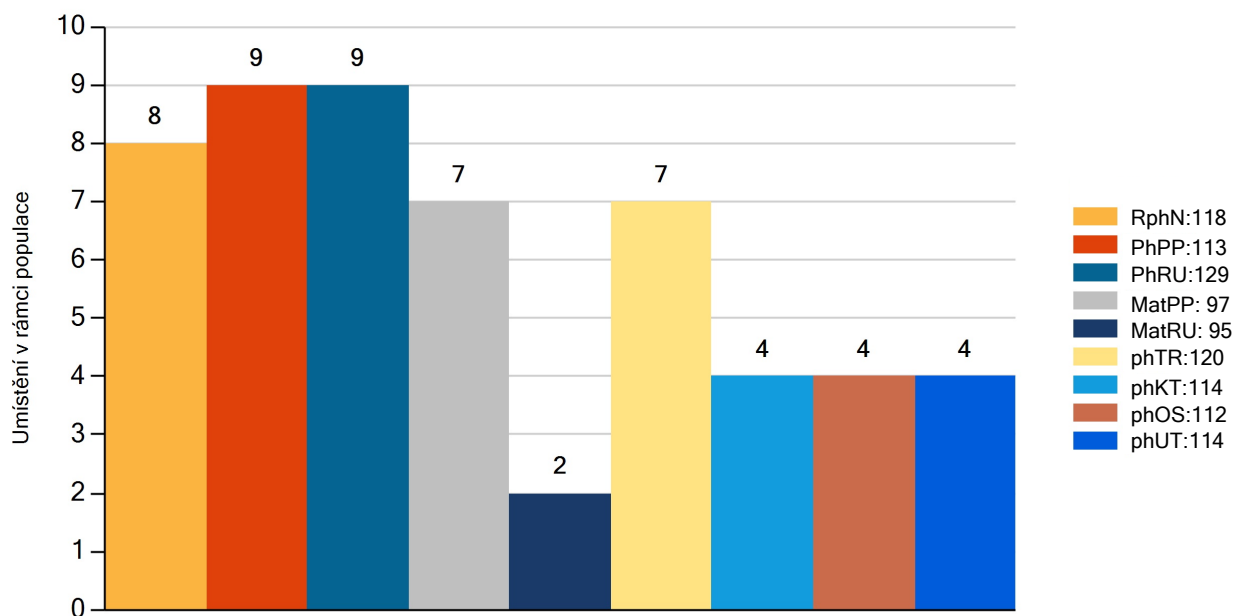
MATKA **760253 931 CZ /4 ot. RED WT/WT** **514000760253931**

OMM AAP 573 MEWIL MONTY RED 045000049568031
 MM 276170 931 CZ 089000276170931
 MMM 113977 203 CZ 089000113977203

Vl.užit:nar: **33** *** kg Ve 120d: **240** kg Ve 210d: **372** kg V 365d: **580** kg / kříž: **137** cm
 Přirustek od narození: **1492 / 118** Šourek: **37** cm
 Věk při ZV **410** dní aktuálně k 26.03.24 hmotnost: **600** kg výška v kříži: **137** cm

PLEMENNÉ HODNOTY										LINEARNÍ HODNOCENÍ							
		pp	ru		pp	ru	TR	KT	OS	UT	Hmot kříž TR KT OS UT CE						
BÝK	PE	113	129	ME	97	95	120	114	112	114							
MATKA	PE	106	112	ME	117	108	112	100	97	101	726	143	23	20	19	7	69
OTEC	PE	115	124	ME	83	93	111	117	119	118	638	134	21	18	17	6	62

LH: TR 8 / /10 KT / / OS / / UT Celkem: Končetiny: / / / /



317467 034 CZ