

KATALOG ZÁKLADNÍHO VÝBĚRU

dne 29.04.2024 9:00

Vařejka Libor, Meziboří

Č. K.	Číslo býčka	Otec st.reg.	Datum narození	Plem.	HM. kg	Kř. cm	Př.od (g)	nar. RPH	Chovatel
1	292265 064	CZ ZPA 111	21.01.23	PP100	630	140	1370	120	Vařejka Libor, Meziboří
2	292266 064	CZ ZPA 142	03.02.23	PP100	645	144	1448	125	Vařejka Libor, Meziboří
3	289261 064	CZ ZPA 109	28.02.23	PP100	568	138	1344	113	Vařejka Libor, Meziboří

Plemenné hodnoty uvedené v katalogu jsou spočítány k 31.03.2024

Vysvětlivky ke zkratkám ve jménech v katalogu :

ET	- býček narozen po embryotrasferu
RED	- zbarvení red angus
P,V	- bezrohý / volný roh (* - testováno testem DNA)
PP	- bezrohý – homozygot (stanoveno testem DNA)
R	- rohatý (* - testováno testem DNA)

Vysvětlivky ke OTL znakům v katalogu :

ATAxie G/G – čistý, A/G – přenašeč, A/A - zvíře nese dvě kopie mutované alely

Geny způsobující dvojí osvalení:

Q204X	+/+ - čistý, MH/+ - přenáší jednu alelu, MH/MH – dvě mutované alely (CH)
F94L	+/+ - čistý, F/+ - přenáší jednu alelu, F/F – dvě mutované alely (LI, CH)
NT821	WT/WT – čistý, WT/Del11 - přenáší 1 alelu, Del11/Del11- dvě mutované alely (AA)
C313Y	+/+ - čistý, MH/+ - přenáší jednu alelu, MH/MH – dvě mutované alely (GS)

Porodní hmotnost (nar) - u plemene AA,BA,HE,CH,MS,LI způsob zjišťování porodní hmotnosti v chovu

- * * * - váženo při narození
- * * - odhadováno
- * - nesledováno

Popisky grafu úrovně plemenných hodnot:

Jednotlivé plemenné hodnoty jsou rozděleny do pásem na základě výpočtu kvantilu normálního rozložení, které udávají, jak si konkrétní jedinec stojí v porovnání s průměrem populace plemenných býčků odchovaných

- pro polní test v období 2018 – 2023 .

- pro lineární hodnocení pouze býci odchováni v roce 2023 .

pásmo	Pozice býka v rámci populace	zkratka	Popis údaje v grafu
10	býk patří hodnotou RPH do 10 % nejlepších býků v daném ukazateli	RphT	RPH pro přírůstek v testu
9	býk patří hodnotou RPH do 20 % nejlepších býků v daném ukazateli	RphN	RPH pro životní přírůstek
8	býk patří hodnotou RPH do 30 % nejlepších býků v daném ukazateli	RpPP	RPH pro přímý efekt porody
7	býk patří hodnotou RPH do 40 % nejlepších býků v daném ukazateli	RpRU	RPH pro přímý efekt růst
6	býk patří hodnotou RPH do 50 % nejlepších býků v daném ukazateli	MatPP	RPH pro maternální efekt porody
5	býk patří hodnotou RPH do průměru býků v daném ukazateli	MatRU	RPH pro maternální efekt růst
4	býk patří hodnotou RPH do 60 % nejlepších býků v daném ukazateli	phTR	RPH pro lineární hodnocení těl. rámec
3	býk patří hodnotou RPH do 70 % nejlepších býků v daném ukazateli	phKT	RPH pro lineární hodnocení kap. těla
2	býk patří hodnotou RPH do 80 % nejlepších býků v daném ukazateli	phOS	RPH pro lineární hodnocení osvalení
1	býk patří hodnotou RPH do 90 % nejlepších býků v daném ukazateli	phUT	RPH pro lineární hodnocení užit. typ

Hlavní selekční kritéria pro výběr do plemnitby na OPB a odchovu u chovatele:

Hlavním selekčním kritériem bude pouze lineární hodnocení při základním výběru.

Důvody vyřazení před základním výběrem.

- hodnocení tělesného rámce (1,2,3 body dle parametrů daného plemene)
- hodnocení bodů za hmotnost v 365 dnech (1,2,3 body dle parametrů daného plemene)
- nepředvedení býka k základnímu výběru na ohlávce nebo na vodící tyči
- na základě rozhodnutí majitele býka o jeho vyřazení
- zdravotní důvody (displazie varlat, apod.)

Důvody vyřazení před základním výběrem.

- hodnocení délky těla (1,2,3 body dle parametrů daného plemene)
- hodnocení ukazatelů kapacity těla (1,2,3 body dle parametrů daného plemene)
- hodnocení ukazatelů osvalení (1,2,3 body dle parametrů daného plemene)
- hodnocení užitečného typu (1,2,3 body dle parametrů daného plemene)
- závažné vady exteriéru při základním výběru
- neodpovídající funkčnost končetin při základním výběru
- zdravotní důvody (displazie varlat, apod.)

Hodnocení končetin

Počínaje prvním turnusem výběrů plemenných býků bude zavedeno do praxe rutinní sledování kvality končetin. Pilotně byly znaky sledovány již v průběhu minulého roku. Za tímto účelem byla vytvořena jednoduchá metodika hodnocení končetin, která se stává nedílnou součástí KUMP a doplňuje Metodiku hodnocení zevnější zviřat.

V rámci popisu končetin se bude sledovat celkem **5 souhrnných znaků**. Jedná se o postoj předních a zadních končetin, souhrnné ukazatele délka a úhel přední a zadní končetiny a zaúhlení pánevních končetin. Všechny sledované vlastnosti se popisují na škále od 1 do 9 bodů. Škála je upravena tak, aby postihovala biologické extrémy (hodnocené body 1 a 9) a stupně mezi nimi. Ne u každého plemene a vlastnosti je bodové hodnocení 5 ideálem, ale zpravidla to tak je.

- **Postoj předních končetin zepředu** – hodnotí se při pohledu zepředu; zpravidla několikrát, aby se eliminoval nesprávný popis, který vychází z momentálního špatného postavení zvířete. Pokud nejsou obě končetiny shodné, popisuje se vždy horší končetina. Odchytky způsobené zraněním se neberou v potaz a taková končetina nemůže být považována za horší.

- **Délka a úhel spěnky přední končetiny** – hodnotí se při pohledu zboku; jedná se o komplexní vlastnost, která zahrnuje 2 samostatné znaky. Pro popis musí dojít ke zvážení obou vlastností a jejich společnému bodovému hodnocení. Pokud nejsou obě končetiny shodné, popisuje se vždy horší končetina. Odchytky způsobené zraněním se neberou v potaz a taková končetina nemůže být považována za horší.

- **Postoj zadních končetin zezadu** – hodnotí se při pohledu zezadu; zpravidla několikrát, aby se eliminoval nesprávný popis, který vychází z momentálního špatného postavení zvířete. Pokud nejsou obě končetiny shodné, popisuje se vždy horší končetina. Odchytky způsobené zraněním se neberou v potaz a taková končetina nemůže být považována za horší.

- **Zaúhlení zadních končetin** - hodnotí se při pohledu zboku; pozorován je úhel hlezenního kloubu, celková motorika zviřat z ní vyplývající.

- **Délka a úhel spěnky zadní končetiny** – hodnotí se při pohledu zboku; jedná se o komplexní vlastnost, která zahrnuje 2 samostatné znaky. Pro popis musí dojít ke zvážení obou vlastností a jejich společnému bodovému hodnocení. Pokud nejsou obě končetiny shodné, popisuje se vždy horší končetina. Odchytky způsobené zraněním se neberou v potaz a taková končetina nemůže být považována za horší.

Úplné znění metodiky pro hodnocení končetin a upravenou metodiku KUMP si můžete stáhnout na www.cschms.cz

Reklamační řád pro základní výběry býků

Majitel odchovávaného býčka má právo podat reklamaci proti rozhodnutí výběrové komise (ČSCHMS). Tato reklamační může mít písemnou nebo ústní formu. Předmětem reklamační může být pouze konečný výsledek výběru (vybrán, odročen, vyřazen), nikoliv nesouhlas s bodovým hodnocením daného býka. Po skončení základního výběru býků vyzve předseda výběrové komise, nebo příslušný inspektor k podání případných protestů (reklamací). Reklamační se podává písemně (e-mailem) nejpozději následující den po provedení výběru a to řediteli svazu, řediteli PK a členům výběrové komise (bonitérovi), která hodnocení provedla. Jménem majitele býka může jednat také zástupce odchovny plemenných býků (OPB). V případě neshody mezi verdiktem výběrové komise a majitelem býka je býk odročen a bude proveden nový základní výběr. Provedení nového základního výběru je podmíněno složením kauce 5000 Kč za každého reklamovaného býka. Kauce se skládá na účet ČSCHMS nejpozději do 10-ti kalendářních dnů ode dne provedení základního výběru. V případě, že nebudou peníze připsány na účet v daném termínu, platí původní verdikt výběrové komise a reklamační se dále neřeší. Nový základní výběr se uskuteční do 30-ti dnů od sporného výběru na místě, kde byla podána reklamační, pokud se obě strany nedohodnou jinak. Většinové složení komise nesmí být totožné se složením komise, která vynesla sporný verdikt. O složení nové komise rozhoduje Rada PK daného plemene po dohodě s ČSCHMS. O závěru nového základního výběru je sepsán nový výběrový protokol. Proti tomuto rozhodnutí se již nelze dále odvolat. V případě, že je potvrzeno původní rozhodnutí výběrové komise, propadá kauce ve prospěch ČSCHMS, v opačném případě se vrací majiteli býka do 10-ti kalendářních dnů od provedení nového základního výběru. Náklady spojené s novým základním výběrem (zejména cestovné členů výběrové komise, případně oprávněné nároky spojené s odměnou za odvedenou práci) nese strana, která při svém rozhodnutí či jednání nebyla v právu. Tyto náklady jsou zúčtovány na základě vystavené faktury zaslané druhé straně nejpozději do 14 dnů od provedení opakovaného základního výběru. V každém případě se o reklamační vede písemný zápis. Rozhodnutí výběrové komise se váže ke konkrétnímu zvířeti v konkrétním čase a není možno se na něj odvolávat v případných následných sporech.

Schváleno výborem ČSCHMS dne 21. 3. 2006 v Hradištku pod Medníkem, změny schváleny 24. 7. 2019 Grémiem předsedů rad plemenných knih v Hradištku pod Medníkem. Vstupuje v platnost dnem schválení.

Informace uvedené v katalogu k základnímu výběru byly sestaveny na základě podkladů z kontroly užítkovosti ČSCHMS, laboratoře imunogenetiky a s využitím údajů poskytnutých jednotlivými chovateli. Jejich správnost je relevantní k datu sestavení katalogu, přičemž v průběhu základních výběrů (ZV) může dojít ke zpřesnění některých informací. Pokud se tak stane, jsou na úpravy chovatelé přítomni ZV upozorněni u každého jednotlivého býka po jeho hodnocení. ČSCHMS nenesé žádnou odpovědnost (přímou ani nepřímou) za případné škody, které mohou vzniknout v souvislosti s využitím katalogu jako podkladu pro nákup býka.



Sekretariát ČSCHMS Praha Těšnov 17 110 00 Praha 1	Ředitel Plemenné knihy Alena Birovaš Tel.: + 420 774 127 184 E-mail: pk@cschms.cz Ředitel ČSCHMS Kamil Malát Tel.: +420 724 007 860 E-mail: info@cschms.cz	Plemenná kniha - adresa ČSCHMS Osvoboditelů 35/9 410 02 Lovosice Administrace PK - Nina Honová Tel.: + 420 724 073 641 E-mail: honova@cschms.cz
---	---	---

Číslo : **292265 064 CZ** **IMPULS Z MEZIBOŘÍ** Číslo katalogu: 1
 Dat.nar. : 21.01.2023 Plemeno : PP100 - Parthenais
 Chovatel : Vařejka Libor, Meziboří
 Majitel : Vařejka Libor, Meziboří

QTL znaky	Rohy	Ataxie	Q204X	F94L	Nt821	C313Y
	-	-	-	-	-	-

OOO 291 572 DISNEY 8608308395
 OO 291 571 FONIO 4439313043
 MOO 4439310506 FR ARBALETTE 4439310506

Otec ZPA 111 LEGEND 8564012758

OMO 291 573 GAMIN 8608308395
 MO 8564012466 FR IKLODIANE 8564012466
 MMO 8564011919 FR DARLING 8564011919

OOM 289 968 GABION 7958590615
 OM ZPA 096 NABAB 7943791758
 MOM 7943791368 FR JALOUSE 7943791368

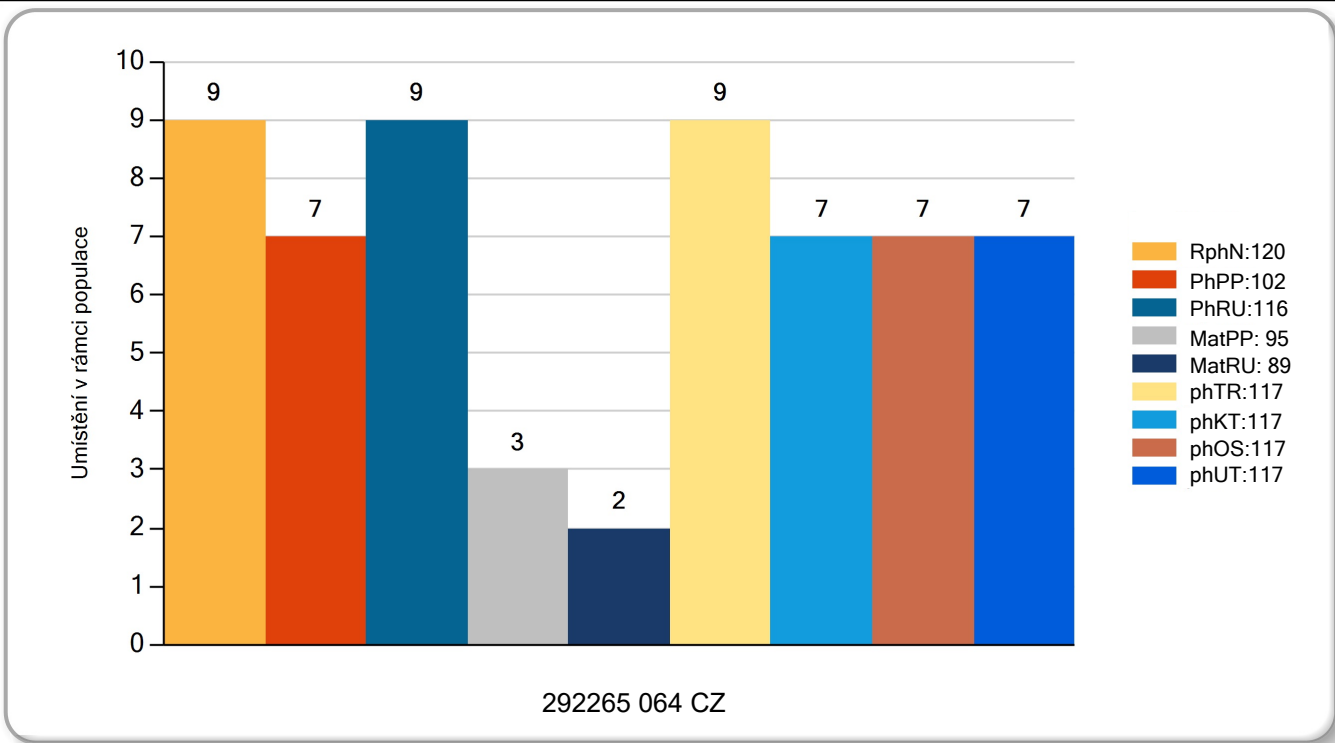
Matka 448262 953 CZ /2 ot. GRANDE Z LIPKY 013000448262953

OMM 285 280 AZIMUT 8605115150
 MM 191564750338 IE KEELTIES KATH 191564750338
 MMM 191564730121 IE KEELTIES DONNA 191564730121

Vl.užit:nar: **41** kg Ve 120d: **206** kg Ve 210d: **330** kg V 365d: **506** kg / kříž: **0** cm
 Přírustek od narození: **1370 / 120** Šourek: **37** cm
 Věk při ZV **464** dní aktuálně k 26.03.24 hmotnost: **630** kg výška v kříži: **140** cm

PLEMENNÉ HODNOTY						LINEARNÍ HODNOCENÍ											
	pp	ru	pp	ru		TR	KT	OS	UT	Hmot kříž TR KT OS UT CE							
BÝK	PE	102	116	ME	95	89	117	117	117	117							
MATKA	PE	103	105	ME	99	106	112	111	110	111	754	149	26	22	21	7	76
Otec	PE	93	110	ME	93	81	108	104	106	105	/						

LH: TR 10 / /10 KT / / OS / / UT Celkem: Končetiny: / / / /



Číslo : **292266 064 CZ** **IDEÁL Z MEZIBOŘÍ** Číslo katalogu: 2
 Dat.nar. : 03.02.2023 Plemeno : PP100 - Parthenais
 Chovatel : Vařejka Libor, Meziboří
 Majitel : Vařejka Libor, Meziboří

QTL znaky	Rohy	Ataxie	Q204X	F94L	Nt821	C313Y
	-	-	-	-	-	-

OOO 292 683 CYCLAMEN 8607447673
 OO 291 426 GAINSBARRE 8611331928
 MOO 8607447655 FR COLEREUSE 8607447655

OTEC ZPA 142 OBAMA 4962580653

OMO 292 684 GLORIEUX 8607447673
 MO 4962580545 FR LAMBALLE 4962580545
 MMO 4962580431 FR HUGUETTE 4962580431

OOM 279 104 BALLOTIN 7951710678
 OM ZPA 034 FAUSSET 7922662092
 MOM 7922660419 FR RINCETTE 7922660419

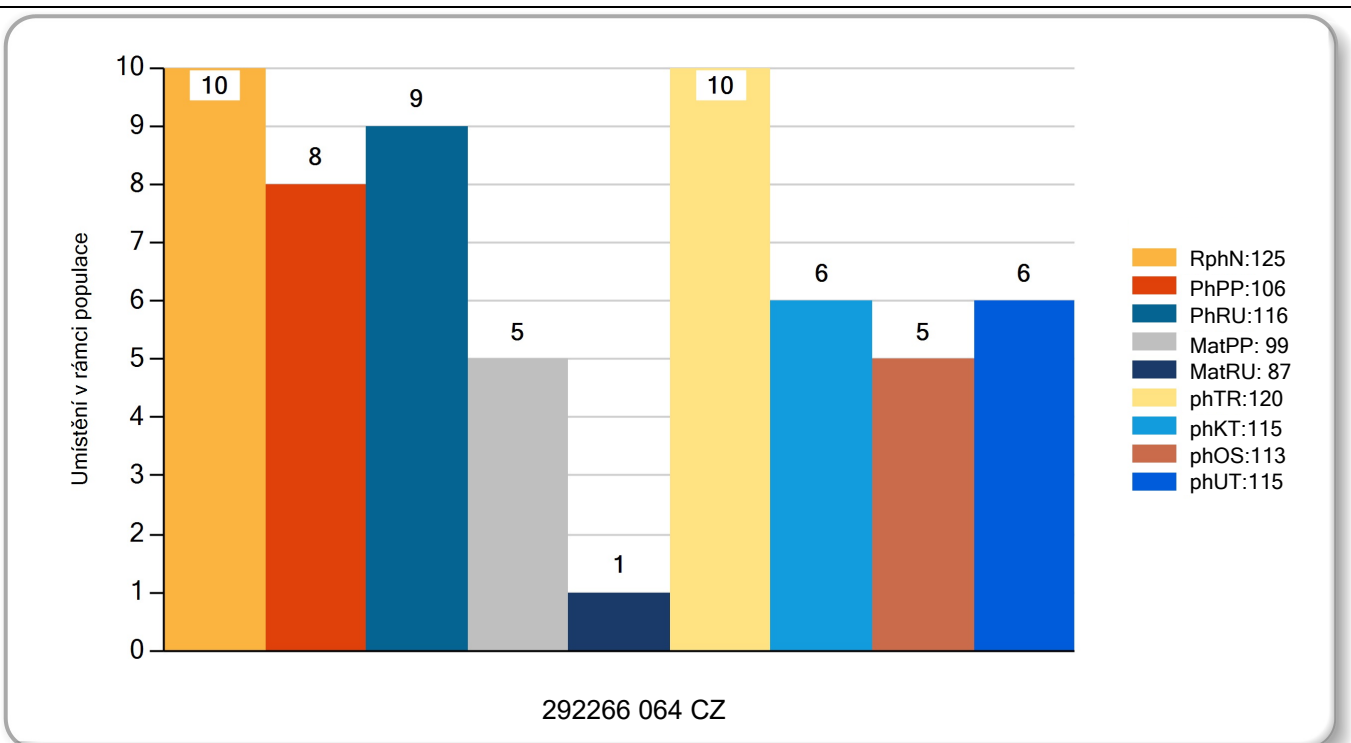
MATKA 448253 953 CZ /1 ot. FANY Z LIPKY 013000448253953

OMM 285 280 AZIMUT 8605115150
 MM 191564730344 IE KEELTIES KYLIE 191564730344
 MMM 7934590338 FR ALENE 7934590338

Vl.užit:nar: **41** kg Ve 120d: **205** kg Ve 210d: **342** kg V 365d: **570** kg / kříž: **0** cm
 Přírustek od narození: **1448 / 125** Šourek: **35** cm
 Věk při ZV **451** dní aktuálně k 26.03.24 hmotnost: **645** kg výška v kříži: **144** cm

PLEMENNÉ HODNOTY				LINEARNÍ HODNOCENÍ													
	pp	ru		pp	ru	TR	KT	OS	UT	Hmot kříž				CE			
BÝK	PE	106	116	ME	99	87	120	115	113	115							
MATKA	PE	105	95	ME	98	115	108	105	106	106	812	148	27	23	22	8	80
Otec	PE	103	119	ME	103	68	111	108	105	106							

LH: TR 10 / /10 KT / / OS / / UT Celkem: Končetiny: / / / /



Číslo : **289261 064 CZ** **ILDA Z MEZIBOŘÍ** Číslo katalogu: 3
 Dat.nar. : 28.02.2023 Plemeno : PP100 - Parthenais
 Chovatel : Vařejka Libor, Meziboří
 Majitel : Vařejka Libor, Meziboří

QTL znaky	Rohy	Ataxie	Q204X	F94L	Nt821	C313Y
	-	-	-	-	-	-

OOO 291 568 ANGLAIS 7967910721
 OO 284 936 DAX 7967910966
 MOO 7967910712 FR ANTIBES 7967910712

OTEC ZPA 109 ILUS 4438833353

OMO ZPA 007 ROYAL 7967910721
 MO 4438832636 FR BARBICHE 4438832636
 MMO 4438832245 FR TAHITI 4438832245

OOM 289 968 GABION 7958590615
 OM ZPA 096 NABAB 7943791758
 MOM 7943791368 FR JALOUSE 7943791368

MATKA 501993 953 CZ /1 ot. GONDOLA Z LIPKY 013000501993953

OMM ZPA 026 BOLIDE 7968171050
 MM 391004 953 CZ 013000391004953
 MMM 151343390442 IE ALAMIRA KITTY 1 151343390442

Vl.užit:nar: **41** kg Ve 120d: **198** kg Ve 210d: **332** kg V 365d: **533** kg / kříž: **138** cm
 Přirustek od narození: **1344 / 113** Šourek: **34** cm
 Věk při ZV **426** dní aktuálně k 26.03.24 hmotnost: **568** kg výška v kříži: **138** cm

PLEMENNÉ HODNOTY						LINEARNÍ HODNOCENÍ											
	pp	ru	pp	ru		TR	KT	OS	UT	Hmot kříž				CE			
BÝK	PE	106	114	ME	105	91	110	116	117	117							
MATKA	PE	101	111	ME	108	104	109	115	115	114	762	145	27	21	21	8	77
OTEC	PE	108	100	ME	104	88	93	99	102	100	/						

LH: TR 10 / / 9 KT / / OS / / UT Celkem: Končetiny: / / / /

