

**KATALOG ZÁKLADNÍHO VÝBĚRU****dne 15.04.2024 9:00****ZD Skály Benešov,družstvo**

Č. K.	Číslo býčka	Otec st.reg.	Datum narození	Plem.	HM. kg	Kř. cm	Př.od (g)	nar. RPH	Chovatel
1	747004 062	CZ ITI 499	11.01.23	T 100	682	141	1465 120	ZD Skály Benešov,družstvo	
2	747039 062	CZ ITI 083	26.02.23	T 100	676	145	1624 128	ZD Skály Benešov,družstvo	
3	747075 062	CZ IIT 064	27.03.23	T 100	562	138	1437 118	ZD Skály Benešov,družstvo	

Plemenné hodnoty uvedené v katalogu jsou spočítány k 31.03.2024

### Vysvětlivky ke zkratkám ve jménech v katalogu :

ET	- býček narozen po embryotrasferu
RED	- zbarvení red angus
P,V	- bezrohý / volný roh ( * - testováno testem DNA)
PP	- bezrohý – homozygot ( stanoveno testem DNA )
R	- rohatý ( * - testováno testem DNA )

### Vysvětlivky ke OTL znakům v katalogu :

ATAxie G/G – čistý, A/G – přenašeč, A/A - zvíře nese dvě kopie mutované alely

Geny způsobující dvojí osvalení:

Q204X	+/+ - čistý, MH/+ - přenáší jednu alelu, MH/MH – dvě mutované alely (CH)
F94L	+/+ - čistý, F/+ - přenáší jednu alelu, F/F – dvě mutované alely (LI, CH)
NT821	WT/WT – čistý, WT/Del11 - přenáší 1 alelu, Del11/Del11- dvě mutované alely (AA)
C313Y	+/+ - čistý, MH/+ - přenáší jednu alelu, MH/MH – dvě mutované alely (GS)

**Porodní hmotnost (nar)** - u plemene AA,BA,HE,CH,MS,LI způsob zjišťování porodní hmotnosti v chovu

- \* \* \* - váženo při narození
- \* \* - odhadováno
- \* - nesledováno

### Popisky grafu úrovně plemenných hodnot:

Jednotlivé plemenné hodnoty jsou rozděleny do pásem na základě výpočtu kvantilu normálního rozložení, které udávají, jak si konkrétní jedinec stojí v porovnání s průměrem populace plemenných býčků odchovaných

- pro polní test v období 2018 – 2023 .

- pro lineární hodnocení pouze býci odchováni v roce 2023 .

pásmo	Pozice býka v rámci populace	zkratka	Popis údaje v grafu
10	býk patří hodnotou RPH do 10 % nejlepších býků v daném ukazateli	RphT	RPH pro přírůstek v testu
9	býk patří hodnotou RPH do 20 % nejlepších býků v daném ukazateli	RphN	RPH pro životní přírůstek
8	býk patří hodnotou RPH do 30 % nejlepších býků v daném ukazateli	RpPP	RPH pro přímý efekt porody
7	býk patří hodnotou RPH do 40 % nejlepších býků v daném ukazateli	RpRU	RPH pro přímý efekt růst
6	býk patří hodnotou RPH do 50 % nejlepších býků v daném ukazateli	MatPP	RPH pro maternální efekt porody
5	býk patří hodnotou RPH do průměru býků v daném ukazateli	MatRU	RPH pro maternální efekt růst
4	býk patří hodnotou RPH do 60 % nejlepších býků v daném ukazateli	phTR	RPH pro lineární hodnocení těl. rámec
3	býk patří hodnotou RPH do 70 % nejlepších býků v daném ukazateli	phKT	RPH pro lineární hodnocení kap. těla
2	býk patří hodnotou RPH do 80 % nejlepších býků v daném ukazateli	phOS	RPH pro lineární hodnocení osvalení
1	býk patří hodnotou RPH do 90 % nejlepších býků v daném ukazateli	phUT	RPH pro lineární hodnocení užit. typ

### Hlavní selekční kritéria pro výběr do plemnitby na OPB a odchovu u chovatele:

Hlavním selekčním kritériem bude pouze lineární hodnocení při základním výběru.

#### Důvody vyřazení před základním výběrem.

- hodnocení tělesného rámce (1,2,3 body dle parametrů daného plemene)
- hodnocení bodů za hmotnost v 365 dnech (1,2,3 body dle parametrů daného plemene)
- nepředvedení býka k základnímu výběru na ohlávce nebo na vodící tyči
- na základě rozhodnutí majitele býka o jeho vyřazení
- zdravotní důvody (displazie varlat, apod.)

#### Důvody vyřazení před základním výběrem.

- hodnocení délky těla (1,2,3 body dle parametrů daného plemene)
- hodnocení ukazatelů kapacity těla (1,2,3 body dle parametrů daného plemene)
- hodnocení ukazatelů osvalení (1,2,3 body dle parametrů daného plemene)
- hodnocení užitečného typu (1,2,3 body dle parametrů daného plemene)
- závažné vady exteriéru při základním výběru
- neodpovídající funkčnost končetin při základním výběru
- zdravotní důvody (displazie varlat, apod.)

## Hodnocení končetin

Počínaje prvním turnusem výběrů plemenných býků bude zavedeno do praxe rutinní sledování kvality končetin. Pilotně byly znaky sledovány již v průběhu minulého roku. Za tímto účelem byla vytvořena jednoduchá metodika hodnocení končetin, která se stává nedílnou součástí KUMP a doplňuje Metodiku hodnocení zevnější zviřat.

V rámci popisu končetin se bude sledovat celkem **5 souhrnných znaků**. Jedná se o postoj předních a zadních končetin, souhrnné ukazatele délka a úhel přední a zadní končetiny a zaúhlení pánevních končetin. Všechny sledované vlastnosti se popisují na škále od 1 do 9 bodů. Škála je upravena tak, aby postihovala biologické extrémy (hodnocené body 1 a 9) a stupně mezi nimi. Ne u každého plemene a vlastnosti je bodové hodnocení 5 ideálem, ale zpravidla to tak je.

- **Postoj předních končetin zepředu** – hodnotí se při pohledu zepředu; zpravidla několikrát, aby se eliminoval nesprávný popis, který vychází z momentálního špatného postavení zvířete. Pokud nejsou obě končetiny shodné, popisuje se vždy horší končetina. Odchytky způsobené zraněním se neberou v potaz a taková končetina nemůže být považována za horší.

- **Délka a úhel spěnky přední končetiny** – hodnotí se při pohledu zboku; jedná se o komplexní vlastnost, která zahrnuje 2 samostatné znaky. Pro popis musí dojít ke zvážení obou vlastností a jejich společnému bodovému hodnocení. Pokud nejsou obě končetiny shodné, popisuje se vždy horší končetina. Odchytky způsobené zraněním se neberou v potaz a taková končetina nemůže být považována za horší.

- **Postoj zadních končetin zezadu** – hodnotí se při pohledu zezadu; zpravidla několikrát, aby se eliminoval nesprávný popis, který vychází z momentálního špatného postavení zvířete. Pokud nejsou obě končetiny shodné, popisuje se vždy horší končetina. Odchytky způsobené zraněním se neberou v potaz a taková končetina nemůže být považována za horší.

- **Zaúhlení zadních končetin** - hodnotí se při pohledu zboku; pozorován je úhel hlezenního kloubu, celková motorika zviřat z ní vyplývající.

- **Délka a úhel spěnky zadní končetiny** – hodnotí se při pohledu zboku; jedná se o komplexní vlastnost, která zahrnuje 2 samostatné znaky. Pro popis musí dojít ke zvážení obou vlastností a jejich společnému bodovému hodnocení. Pokud nejsou obě končetiny shodné, popisuje se vždy horší končetina. Odchytky způsobené zraněním se neberou v potaz a taková končetina nemůže být považována za horší.

Úplné znění metodiky pro hodnocení končetin a upravenou metodiku KUMP si můžete stáhnout na [www.cschms.cz](http://www.cschms.cz)

## **Reklamační řád pro základní výběry býků**

Majitel odchovávaného býčka má právo podat reklamaci proti rozhodnutí výběrové komise (ČSCHMS). Tato reklamační může mít písemnou nebo ústní formu. Předmětem reklamační může být pouze konečný výsledek výběru (vybrán, odročen, vyřazen), nikoliv nesouhlas s bodovým hodnocením daného býka. Po skončení základního výběru býků vyzve předseda výběrové komise, nebo příslušný inspektor k podání případných protestů (reklamací). Reklamační se podává písemně (e-mailem) nejpozději následující den po provedení výběru a to řediteli svazu, řediteli PK a členům výběrové komise (bonitérovi), která hodnocení provedla. Jménem majitele býka může jednat také zástupce odchovny plemenných býků (OPB). V případě neshody mezi verdiktem výběrové komise a majitelem býka je býk odročen a bude proveden nový základní výběr. Provedení nového základního výběru je podmíněno složením kauce 5000 Kč za každého reklamovaného býka. Kauce se skládá na účet ČSCHMS nejpozději do 10-ti kalendářních dnů ode dne provedení základního výběru. V případě, že nebudou peníze připsány na účet v daném termínu, platí původní verdikt výběrové komise a reklamační se dále neřeší. Nový základní výběr se uskuteční do 30-ti dnů od sporného výběru na místě, kde byla podána reklamační, pokud se obě strany nedohodnou jinak. Většinové složení komise nesmí být totožné se složením komise, která vynesla sporný verdikt. O složení nové komise rozhoduje Rada PK daného plemene po dohodě s ČSCHMS. O závěru nového základního výběru je sepsán nový výběrový protokol. Proti tomuto rozhodnutí se již nelze dále odvolat. V případě, že je potvrzeno původní rozhodnutí výběrové komise, propadá kauce ve prospěch ČSCHMS, v opačném případě se vrací majiteli býka do 10-ti kalendářních dnů od provedení nového základního výběru. Náklady spojené s novým základním výběrem (zejména cestovné členů výběrové komise, případně oprávněné nároky spojené s odměnou za odvedenou práci) nese strana, která při svém rozhodnutí či jednání nebyla v právu. Tyto náklady jsou zúčtovány na základě vystavené faktury zaslané druhé straně nejpozději do 14 dnů od provedení opakovaného základního výběru. V každém případě se o reklamační vede písemný zápis. Rozhodnutí výběrové komise se váže ke konkrétnímu zvířeti v konkrétním čase a není možno se na něj odvolávat v případných následných sporech.

Schváleno výborem ČSCHMS dne 21. 3. 2006 v Hradištku pod Medníkem, změny schváleny 24. 7. 2019 Grémiem předsedů rad plemenných knih v Hradištku pod Medníkem. Vstupuje v platnost dnem schválení.

Informace uvedené v katalogu k základnímu výběru byly sestaveny na základě podkladů z kontroly užítkovosti ČSCHMS, laboratoře imunogenetiky a s využitím údajů poskytnutých jednotlivými chovateli. Jejich správnost je relevantní k datu sestavení katalogu, přičemž v průběhu základních výběrů (ZV) může dojít ke zpřesnění některých informací. Pokud se tak stane, jsou na úpravy chovatelé přítomni ZV upozorněni u každého jednotlivého býka po jeho hodnocení. ČSCHMS nenesе žádnou odpovědnost (přímou ani nepřímou) za případné škody, které mohou vzniknout v souvislosti s využitím katalogu jako podkladu pro nákup býka.



<b>Sekretariát</b> ČSCHMS Praha Těšnov 17 110 00 Praha 1	<b>Ředitel Plemenné knihy</b> Alena Birovaš Tel.: + 420 774 127 184 E-mail: pk@cschms.cz  <b>Ředitel ČSCHMS</b> Kamil Malát Tel.: +420 724 007 860 E-mail: info@cschms.cz	<b>Plemenná kniha - adresa</b> ČSCHMS Osvoboditelů 35/9 410 02 Lovosice  <b>Administrace PK - Nina Honová</b> Tel.: + 420 724 073 641 E-mail: honova@cschms.cz
---	---	---

Číslo : **747004 062 CZ** **IVAN ZE SKAL** Číslo katalogu: 1  
 Dat.nar. : 11.01.2023 Plemeno : T 100 - Charolais  
 Chovatel : ZD Skály Benešov, družstvo  
 Majitel : ZD Skály Benešov, družstvo

<b>QTL znaky</b>	<b>Rohy</b>	<b>Ataxie</b>	<b>Q204X</b>	<b>F94L</b>	<b>Nt821</b>	<b>C313Y</b>
	-	G/G	+/+	+/+	-	-

OOO ITI 071 UTRILLOMIC 0311403788  
 OO 292 097 LAZLO 0312265180  
 MOO 312898783 FR DALLAS 0312898783

**Otec ITI 499 RONALDO 5811720078**

OMO 292 098 UNBON 0311403788  
 MO 5815711463 FR GARNISON 5815711463  
 MMO 5812304432 FR VERRIERE 5812304432

OOM ZCH 573 PALADIN P 4240299352  
 OM ZTI 152 PAUL V 14.027 09310  
 MOM 1401706072 DE SILKE 14.017 06072

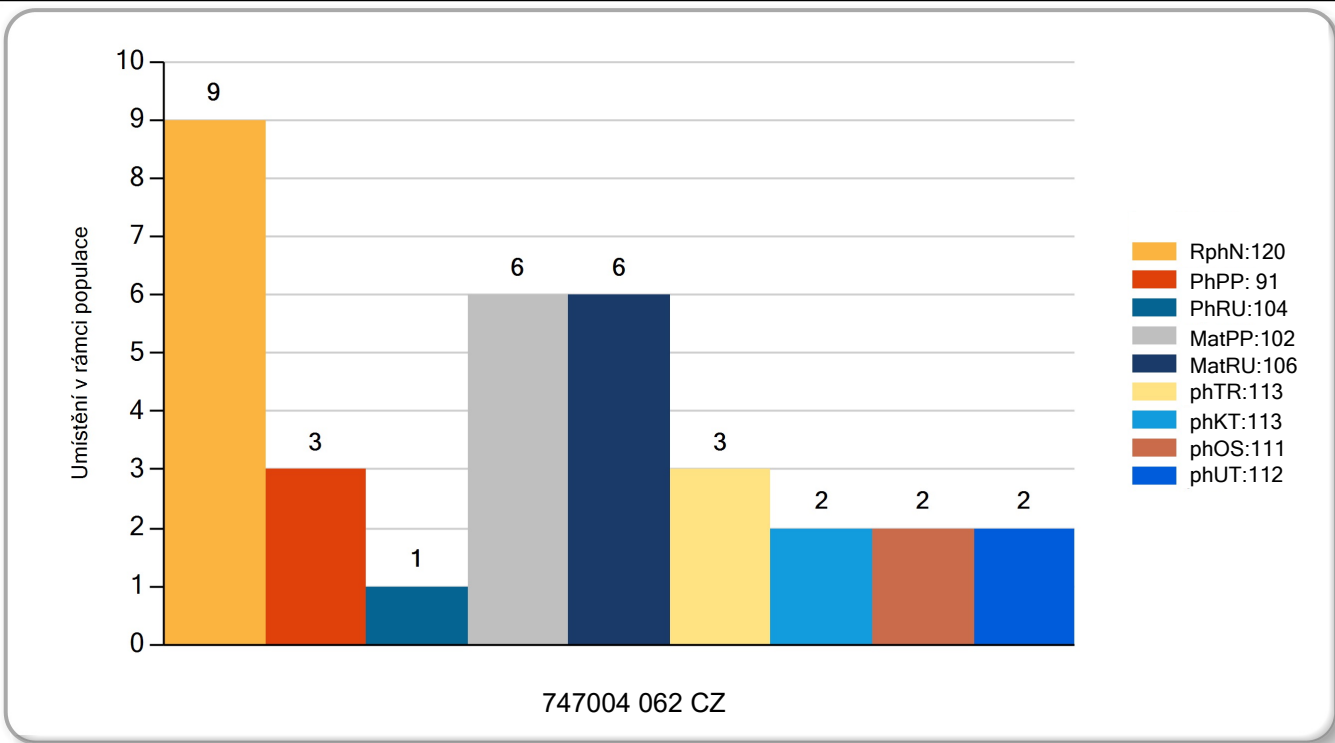
**Matka 165282 962 CZ /12ot. SIMONA ZE SKAL V 275000165282962**

OMM ZCH 701 NOVOTEL 5897127519  
 MM 114788 962 CZ 275000114788962  
 MMM 116387 502 CZ 128502116387

Vl.užit:nar: **49** \*\*\* kg Ve 120d: **197** kg Ve 210d: **319** kg V 365d: **606** kg / kříž: **134** cm  
 Přírustek od narození: **1465 / 120** Šourek: **40** cm  
 Věk při ZV **460** dní aktuálně k 18.03.24 hmotnost: **682** kg výška v kříži: **141** cm

PLEMENNÉ HODNOTY				LINEARNÍ HODNOCENÍ													
	pp	ru		pp	ru	TR	KT	OS	UT	Hmot kříž							
BÝK	PE	91	104	ME	102	106	113	113	111	112							
MATKA	PE	108	104	ME	101	118	107	109	108	109	800	144	22	20	20	7	69
Otec	PE	74	88	ME	100	104	118	107	102	106	795	148	29	25	22	8	84

LH: TR 8 / /10 KT / / OS / / UT Celkem: Končetiny: / / / /



Číslo : **747039 062 CZ** **IVUŠ ZE SKAL** Číslo katalogu: 2  
 Dat.nar. : 26.02.2023 Plemeno : T 100 - Charolais  
 Chovatel : ZD Skály Benešov, družstvo  
 Majitel : ZD Skály Benešov, družstvo

QTL znaky	<b>Rohy</b>	<b>Ataxie</b>	<b>Q204X</b>	<b>F94L</b>	<b>Nt821</b>	<b>C313Y</b>
	-	G/G	+/+	+/+	-	-

OOO 272 290 SYLVANER 1017031840  
 OO ZIT 521 FIRST 7613879841  
 MOO 7613879072 FR ANETH 7613879072

**OTEC ITI 083 ENRIQUE NA3 491000764825071**

OMO ZIT 339 CASTOR 1017031840  
 MO 634137 961 CZ BOLESLAVA AGROCHYT 391000634137961  
 MMO 448025 961 CZ ULEVA AGROCHYT ET 391000448025961

OOM 288 317 CYRANO 5813707504  
 OM ICH 398 LEADER 1449819831  
 MOM 1449819125 FR CHAMADE 1449819125

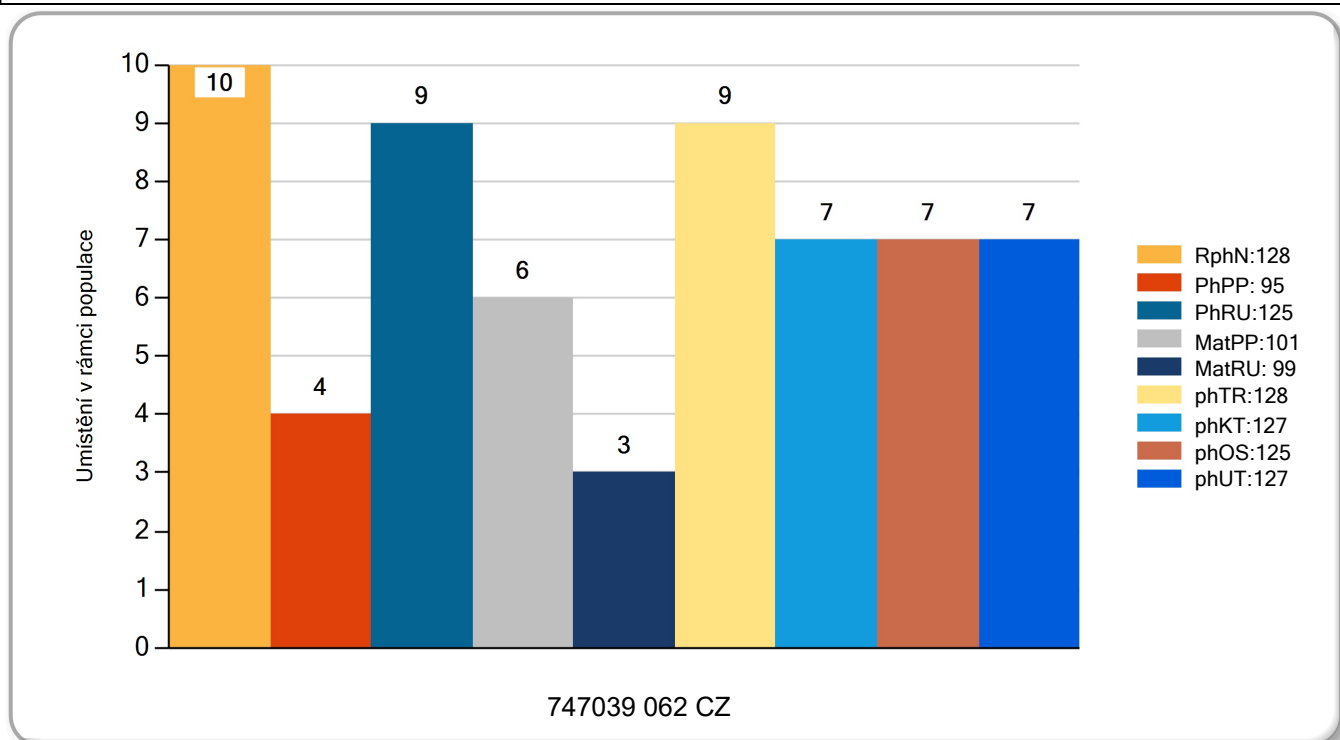
**MATKA 306541 962 CZ /1 ot. 275000306541962**

OMM ZTI 949 UNIFORM 464000611966081  
 MM 201090 962 CZ 275000201090962  
 MMM 128831 941 CZ RENATA Z ČISTÉ 369000128831941

Vl.užit:nar: **49** \*\*\* kg Ve 120d: **191** kg Ve 210d: **342** kg V 365d: **637** kg / kříž: **145** cm  
 Přírustek od narození: **1624 / 128** Šourek: **41** cm  
 Věk při ZV **414** dní aktuálně k 18.03.24 hmotnost: **676** kg výška v kříži: **145** cm

PLEMENNÉ HODNOTY						LINEARNÍ HODNOCENÍ													
		pp	ru	pp	ru	TR	KT	OS	UT	Hmot kříž				TR	KT	OS	UT	CE	
BÝK	PE	95	125	ME	101	99	128	127	125	127									
MATKA	PE	99	112	ME	92	103	113	112	109	112	956 / 157				29	25	24	9	87
Otec	PE	92	130	ME	106	100	124	135	136	134	847 / 146				27	23	23	8	81

LH: TR 10 / /10 KT / / OS / / UT Celkem: Končetiny: / / / /



Číslo : **747075 062 CZ** **IGOR ZE SKAL P\*** Číslo katalogu: 3  
 Dat.nar. : 27.03.2023 Plemeno : T 100 - Charolais  
 Chovatel : ZD Skály Benešov, družstvo  
 Majitel : ZD Skály Benešov, družstvo

<b>QTL znaky</b>	<b>Rohy</b>	<b>Ataxie</b>	<b>Q204X</b>	<b>F94L</b>	<b>Nt821</b>	<b>C313Y</b>
	P*	G/G	+/+	+/+	-	-

OOO 293 101 IONESCO GS 5812613850  
 OO 292 791 LUTIN SC P 8541877587  
 MOO 8541871612 FR GRATIS 8541871612

**OTEC IIT 064 STONE P 0338591940**

OMO ZTI 900 ARTOIS 5812613850  
 MO 312145005 FR LOLA 0312145005  
 MMO 314462785 FR HADRIANA 0314462785

OOM 288 317 CYRANO 5813707504  
 OM ICH 398 LEADER 1449819831  
 MOM 1449819125 FR CHAMADE 1449819125

**MATKA 306533 962 CZ /1 ot. 275000306533962**

OMM ZTI 444 RAMSES 2210441659  
 MM 151360 941 CZ ULMA Z ČISTÉ 369000151360941  
 MMM 128840 941 CZ 369000128840941

Vl.užit:nar: **49** \*\*\* kg Ve 120d: **219** kg Ve 210d: **351** kg V 365d: **574** kg / kříž: **138** cm  
 Přírustek od narození: **1437 / 118** Šourek: **36** cm  
 Věk při ZV **385** dní aktuálně k 18.03.24 hmotnost: **562** kg výška v kříži: **138** cm

PLEMENNÉ HODNOTY						LINEARNÍ HODNOCENÍ											
		pp	ru	pp	ru	TR	KT	OS	UT	Hmot kříž				CE			
BÝK	PE	98	121	ME	97	97	118	119	117	119							
MATKA	PE	102	125	ME	84	100	127	121	117	122	915	157	29	23	23	8	83
OTEC	PE	91	105	ME	108	99	114	115	113	115	805	146	26	20	21	7	74

LH: TR 9 / / 9 KT / / OS / / UT Celkem: Končetiny: / / / /

